

# LEGENDA

## Tipi e varianti del paesaggio agrario

### Tipo Ambientale: salivatori antiche e recenti

#### Tipo di paesaggio: 1. fondovalle stretti

- Varianti:
- a. molto stretti e scarsamente differenziati rispetto al pedoclima
  - b. molto stretti e fortemente differenziati rispetto al pedoclima
  - c. molto stretti e con rilievi/terrazzati
  - d. più ampi e differenziati

#### Tipo di paesaggio: 2. fondovalle larghi

### Tipo di paesaggio: 3. pianura

#### Varianti:

- a. piana del Tevere non coltivata
- b. piana del Tevere sottoposta a fortino fortificato
- c. piana di Arezzo e media valle dell'Arno tra Castelnuovo e Civitavecchia
- d. sistema del "Pian" di Chignolo e Montiano
- e. settore pianeggiante della Val di Chiana
- f. piana dell'Arno di Cortona e del Mugello
- g. terreni agricoli-forestali
- h. pianura centrale di San Casciano

### Tipo Ambientale: colline fluvio-lacustri

#### Tipo di paesaggio: 4. pianati

#### Varianti:

- a. colli di Salsomaggiore Pian di Scò a Loro e del Basso
- b. altri pianati del nord est tra Castiglion Fiberti e la Salsomaggiore
- c. alligati di Cerviglia e Montevetrani e del fronte occidentale di Montevetrani e Valdarno
- d. pianati marginali di Santa Barbara

#### Tipo di paesaggio: 5. colline argilose del Valdarno

### Tipo di paesaggio: 6. colline a struttura mista

#### Varianti:

- a. colline di Arezzo, di Montecatini e di Montepulciano
- b. pianura di Montepulciano a Lungsardo
- c. sistema della Val di Chiana occidentale e colline di Biadene
- d. sistema della collina Cortonesca
- e. pediccola di Ripiglio e Paldiano
- f. corna orientale Casertanese

### Tipo Ambientale: rilievi della struttura appenninica

#### Tipo di paesaggio: 7. sistema territoriale dell'altivo terrazzato

- Varianti:
- a. fronte nord-est del Valdarno alla Valdichiana
  - b. sparsi dai monti del Chianti
  - c. per sola linea al bosco tra Arezzo e Chiana
  - d. a cornice intorno ai centri storici

#### Tipo di paesaggio: 8. colli appodati

#### Varianti:

- a. denti e cornici dell'alto Casentino ed alta Valdichiana
- b. denti e cornici delle piccole proprietà contadine
- c. a macchia di boschi intorno al bosco

#### Tipo di paesaggio: 9. rilievi insulari all'interno della pianura

### Tipo di paesaggio: 10. coltivi della montagna

#### Varianti:

- a. i campi delusi
- b. antichità e quercia faga o nuda
- c. coltivi abbandonati in origine della zootecnica
- d. sistemi di coltivi delle piccole proprietà intorno agli aggregati

#### Tipo di paesaggio: 11. aree di transizione

#### Varianti:

- a. pascoli naturali
- b. arbusti
- c. arbusti adatti connessi a formazioni pedologiche particolari (cedri, abete con tronconi carati)

### Tipo Ambientale: ambito delle colture del fruttamento perennante

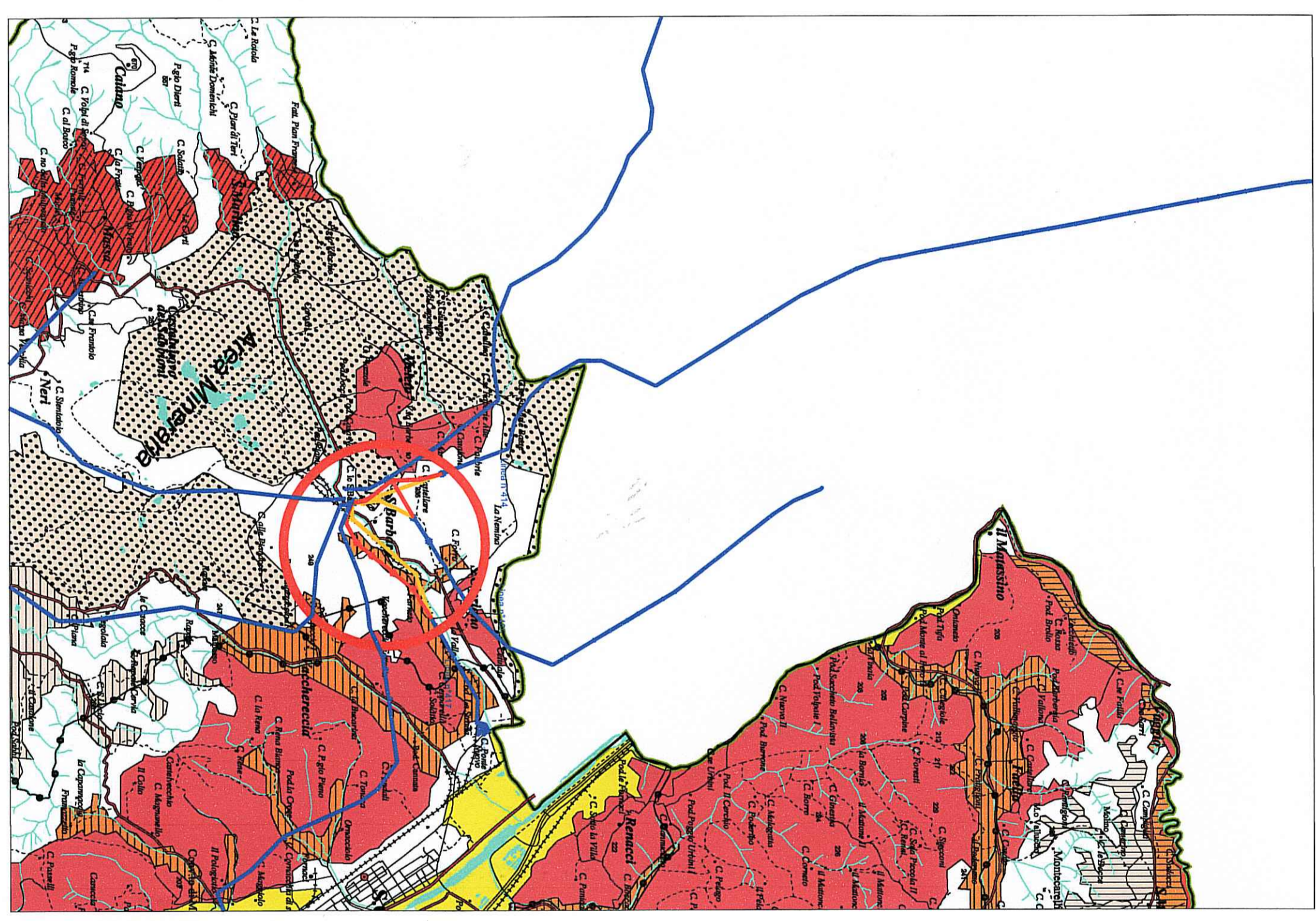
LEGENDA	
	LOCALIZZAZIONE DELL'INTERVENTO
	LINEA AEREA ESISTENTE
	LINEA AEREA DA DEMOLIRE
	LINEA AEREA IN PROGETTO

**TERNIA RETE ITALIA SPA**  
 Direzione Progettazione e Realizzazione Impianti  
 Responsabile:  
*N. Fargnoli*

REVISIONI	DATA	DESCRIZIONE	ELABORATO	VERIFICATO	APPROVATO
02	02/05/2015	Revisione a seguito approvazione del 02/05/2015	Silvia Varvelli	Luca Pignatelli	Luca Pignatelli
01	19/06/2014	Revisione a seguito variazioni tecniche autorizzate	Silvia Varvelli	Luca Pignatelli	Luca Pignatelli
00	31/10/2013	Elaborazione per approvazione	Silvia Varvelli	Luca Pignatelli	Luca Pignatelli

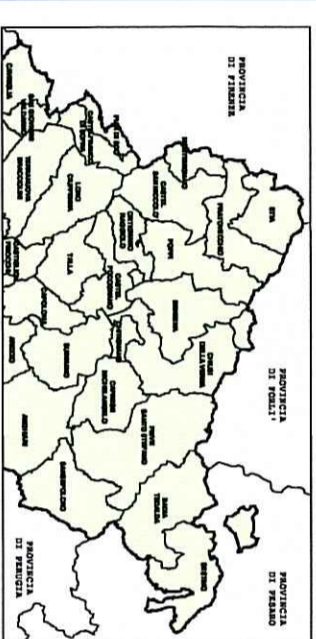
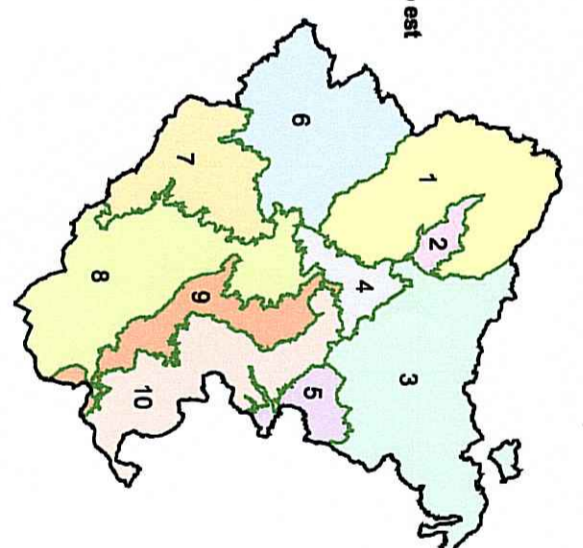
REVISIONI	DATA	DESCRIZIONE	ELABORATO	VERIFICATO	APPROVATO
00	08/02/2015	Prima emissione; Approvazione Termini reali del 02/05/2015	Gaetano Luca Pignatelli	R. Fargnoli	N. Fargnoli

TIPOLOGIA DELL'ELABORATO	CODIFICA DELL'ELABORATO	 <b>TERNA RETE ITALIA</b> TERNIA GROUP
CARTOGRAFIA	<b>DU23465B1CDX25774</b>	
PROGETTO	TE-DX-11-024	
RICOINVIO DAL DOC. TERNA		
CLASSIFICAZIONE DI SICUREZZA		
NOIE DEL FILE	SCALACIO	FOGLIO
DU23465B1CDX25774_00.dwg	1 unità = 1	1 / 1
	594X630	1:50.000/1:25.000



## Zone Agronomiche

1. alto Casentino e Pratomeno
2. pianura del Casentino
3. alta Valdichiana e montagna del Casentino est
4. collina nord di Arezzo e basso Casentino
5. pianura della Valdichiana
6. Valdarno
7. collina della Valdichiana e Valdarno sud
8. piana Arezina e Valdichiana
9. collina est di Arezzo e della Valdichiana
10. collina della Valdichiana sud



Simbolo	Descrizione
	Capoluogo
	Località
	Edificio di culto
	Edificio industriale
	Edificio storico
	Altro edificio
	Montagna elevata
	Montagna
	Quota
	Cimitero
	Strada di grande scorrimento
	Ferrovia
	Ferrovia in gestione
	Strada Statale
	Strada Provinciale
	Strada comunale
	Strada secondaria
	Strada in costruzione
	Unità comunale
	Unità provinciale

# PROVINCIA DI AREZZO

Assessorato alla Pianificazione Territoriale



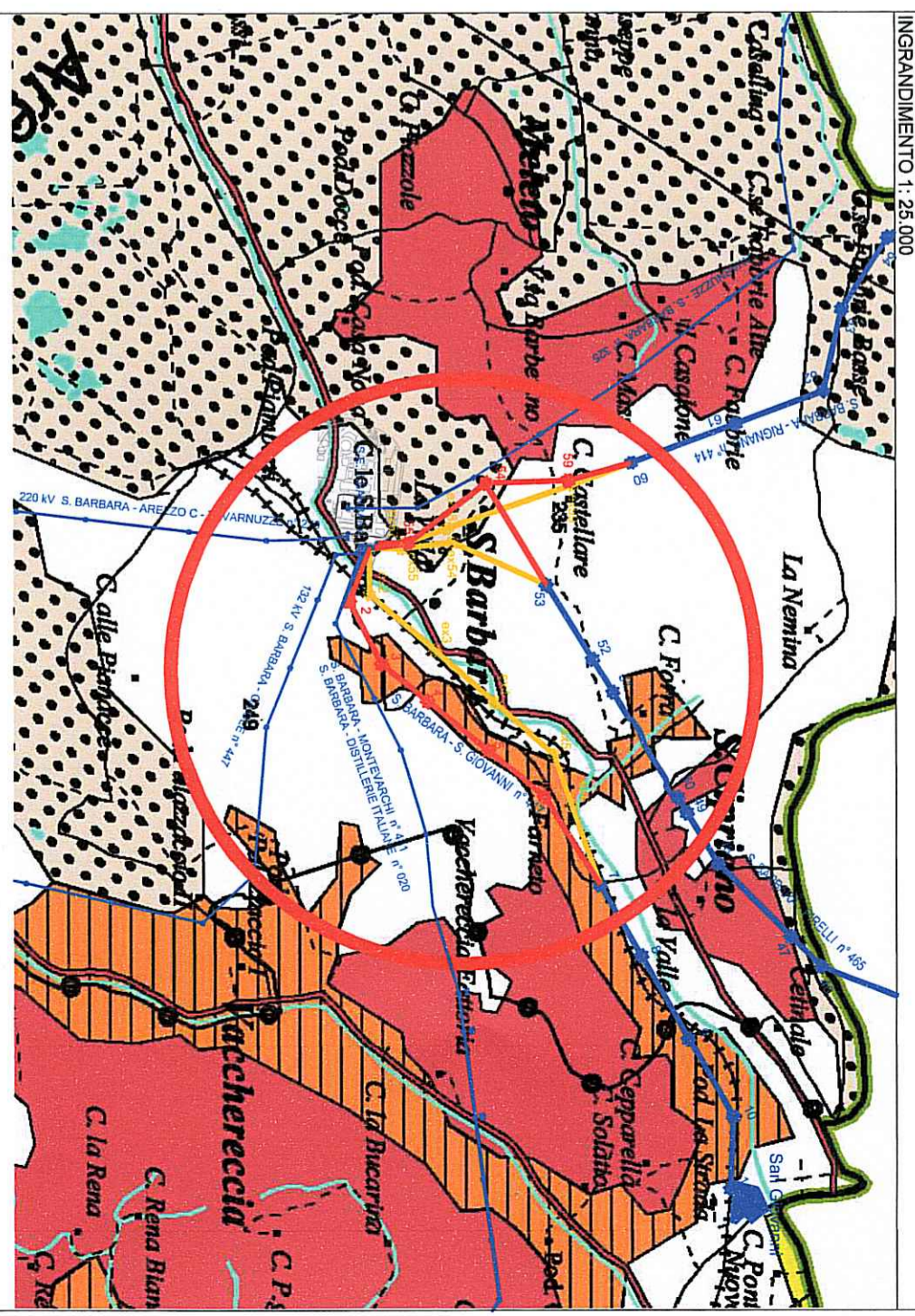
**PIANO TERRITORIALE DI COORDINAMENTO**  
 Approvato con delibera C.P. n. 72 del 16.05.2000

## parte propositiva

**Carta dei tipi e varianti del paesaggio agrario e delle zone agronomiche**

TAV. D - nord

Scala 1:50.000



INGRANDIMENTO 1:25.000