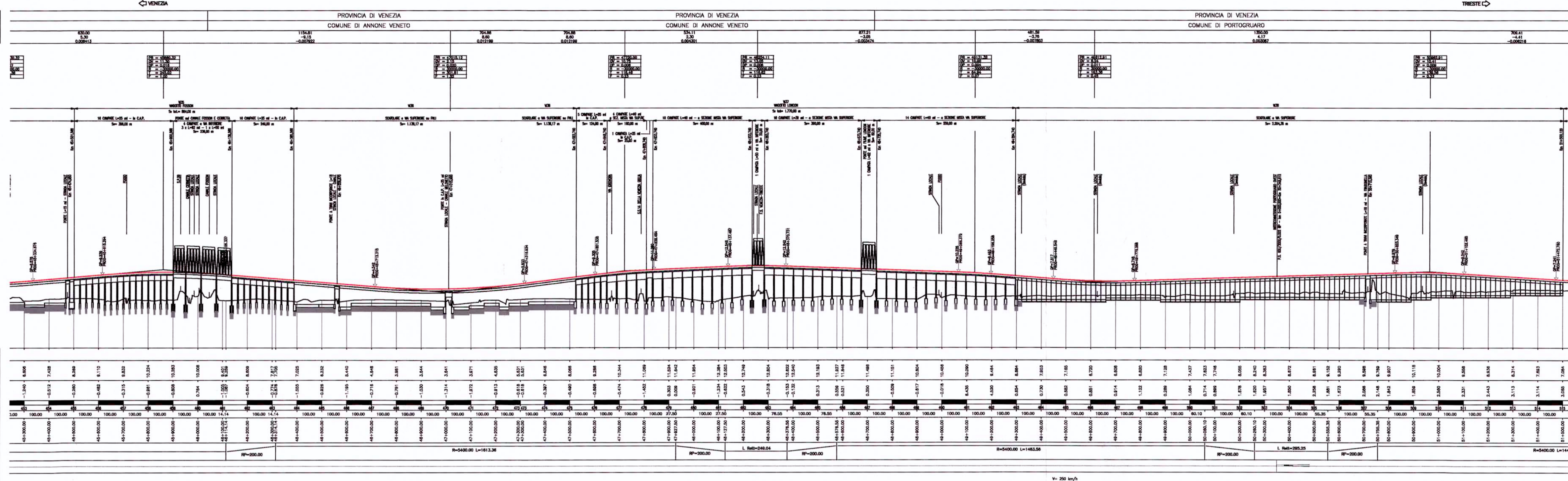


PROVINCIA
COMUNE
LIVELLETTA



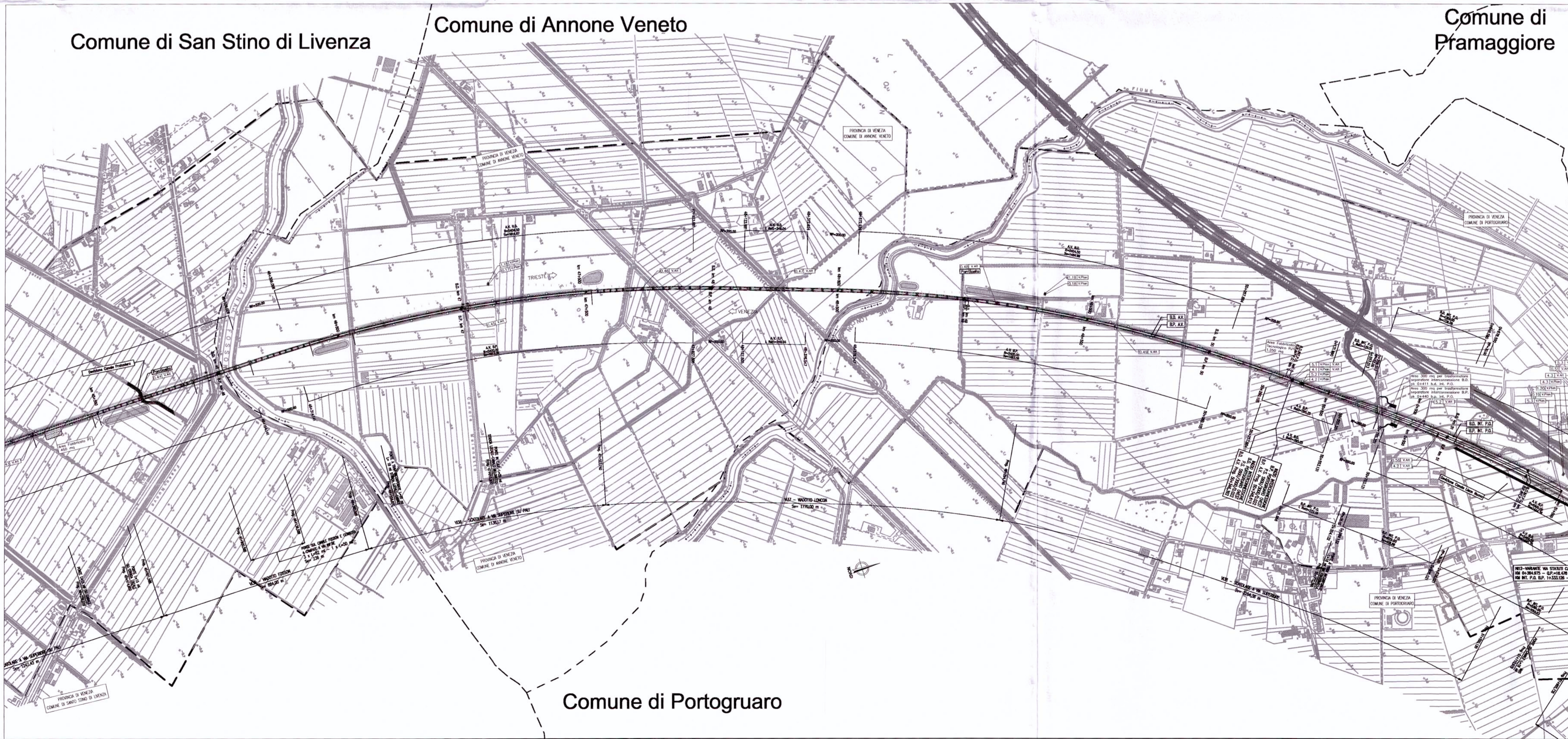
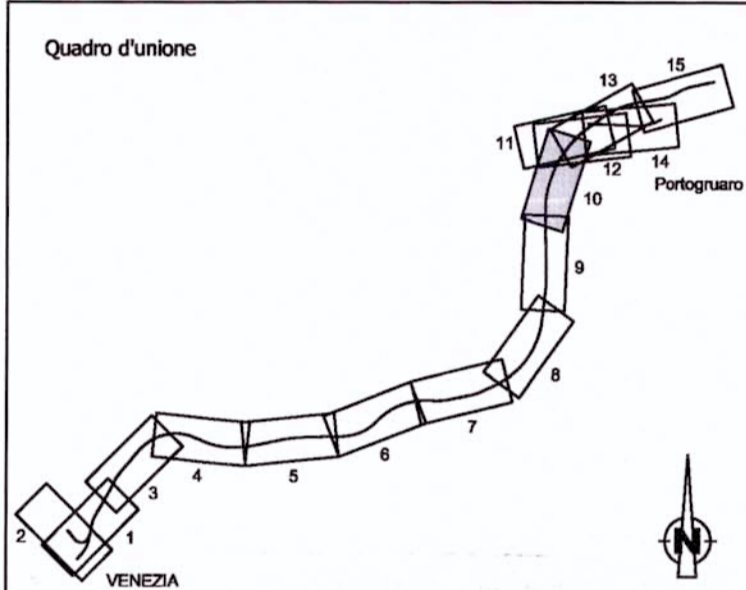
SCALA QUOTE 1:1000
SCALA DISTANZE 1:10000
QT. REF. -20,000 mt
NUMERO SEZIONI
QUOTE PROGETTO
QUOTE TERRENO
ETIMOMETRICHE
DIST. PARZIALI
PROGRESSIVE
ANDAMENTO PLANIMETRICO
SCHEMATICO DI LINEA
VELOCITA' DI PROGETTO

LEGENDA

--- Ambito di studio --- Confini comunali

Linea AV/AC e Interconnessioni

Linea AV su rilevato
Linea AV su viadotto
Linea AV in galleria
Linea AV su scotolare



RFI
RETE FERROVIARIA ITALIANA
GRUPPO FERROVIE DELLO STATO

PROGETTAZIONE: **ITALFERR**
GRUPPO FERROVIE DELLO STATO

U.O.: AMBIENTE E ARCHEOLOGIA

PROGETTO PRELIMINARE
NUOVA LINEA AV/AC VENEZIA - TRIESTE
TRATTA AEROPORTO MARCO POLO - PORTOGRUARO

STUDIO DI IMPATTO AMBIENTALE
QUADRO DI RIFERIMENTO PROGETTUALE
PLANOPROFILO LINEA AV/AC E INTERCONNESSIONI

Tav. n.10/15
SCALA: 1:10.000

COMMESSA LOTTO FASE ENTE TIPO DOC. OPERA/DISCIPLINA PROGR. REV.

L345 00 R 22 P4 SA000G 010 A

Revis.	Descrizione	Redatto	Data	Verificato	Data	Approvato	Data	Autorizzato Data
A	EMISSIONE ESECUTIVA	S. Martorani S. Occhi	Novembre 2010	G. Degall V. Morali	Novembre 2010	D. Focchessato	Novembre 2010	A. Martini Novembre 2010

File: L34500R22P4SA000G010A.dwg n. Elab.: 10 47

Questo progetto è cofinanziato dalla Comunità Europea