

PROGETTATO: RILEVATO:

LEGENDA

Linea 220 kV T.213
(tratto in progetto)

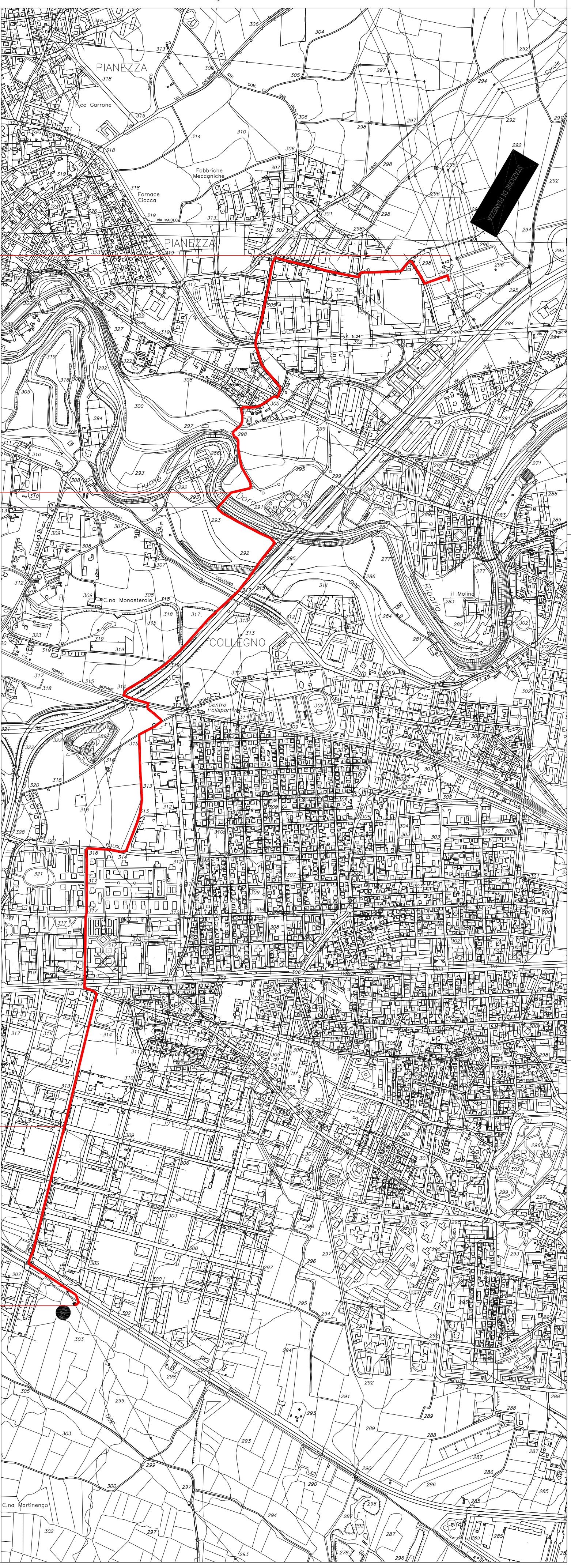
- Rischio archeologico ALTO
- Rischio archeologico MEDIO-ALTO
- Rischio archeologico NULLO

Unità Progettazione Realizzazione Impianti
Il Responsabile
Paolo Zanni
(P.ZANNI)

Studium
Via Marco Polo, 32 bis
10129 Torino - P.I. 08969550114
Paolo Zanni

REVISIONI			
N.	DATA	DESCRIZIONE	ELABORATO
00	30/10/2014	Emissione	OCCELLI, LEONARDI, STUDIUM S.p.A.
			PERINAZZI, DINI, UFFI, LUISI
			VERIFICATO
			APPROVATO

TIPOLOGIA DELL'ELABORATO	CODIFICA DELL'ELABORATO	
PLANIMETRIA	DV22213A1BAX00002	
PROGETTO	TITOLO	
LINEA 220 kV T.213 - PIANEZZA-GRUGLIASCO		
CARTA DEL RISCHIO ARCHEOLOGICO		
Comuni di Pianezza-Collegno-Rivoli		
CLASSIFICAZIONE DI SICUREZZA	RISTRITTO	
RICAVATO DAL DOC. TERNA		
NOI ME DEL FILE	SCALA CAD	FORMATO
1713 Tracciati per rilievo.dwg	1 unità =	840x297
	SCALA	FOGLIO
	1:10.000	1 / 1



AREA 4

AREA 3

AREA 2

AREA 1

Questo documento contiene informazioni di proprietà Terna Rete Italia S.p.A. e deve essere utilizzato esclusivamente ai fini per i quali è stato redatto. È vietata qualsiasi forma di riproduzione senza il permesso scritto di Terna Rete Italia S.p.A.
This document contains information proprietary to Terna Rete Italia S.p.A. and it will have to be used exclusively for the purposes for which it has been furnished.
Wiedergabe, Verbreitung oder Verwendung für andere Zwecke ist ohne schriftliche Genehmigung von Terna Rete Italia S.p.A. ist verboten.