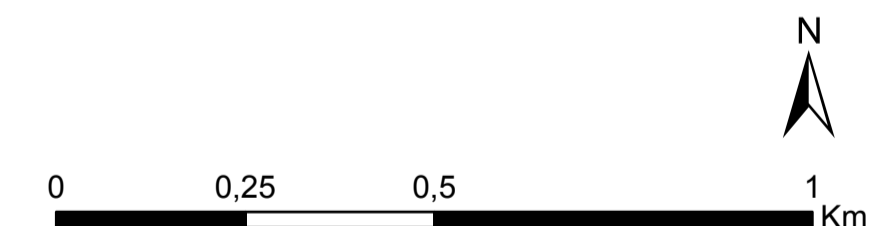
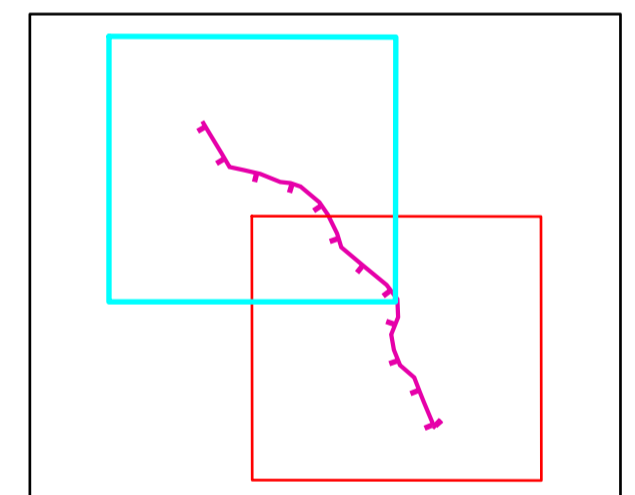




QUADRO PROGETTUALE

- Area di Studio (1 Km)
 - Comuni
 - S.E. Tuscania
 - 380kV RTN Terna (linee esistenti)
 - 150kV RTN Terna (linee esistenti)
 - Linea elettrica a 150 kV in progetto
 - Centrale Fotovoltaica
 - Stazione non RTN e Cabina Primaria
- Piste di cantiere**
- Accesso da campo
 - Strada esistente
 - Pista esistente
 - Cantiere di base



REVISIONI					
00	Marzo 2016	PRIMA EMISSIONE	STRIPPE Setto S.r.l.	A. SERRAPICA ING-SI-SAM	N. RIVIBENE ING-SI-SAM
N.	DATA	DESCRIZIONE	ELABORATO	VERIFICATO	APPROVATO
PROGETTO		CODIFICA DELL'ELABORATO DEER12001BSA00257_02			
RICAVATO DAL DOC. TERNA		TITOLO Raccordo aereo a 150 kV in doppia terna della linea "Canino - Arlena" alla S.E. Tuscania INTEGRAZIONI ALLA RELAZIONE PER LA VERIFICA DI ASSOGGETTABILITA' A V.I.A. CANTIERI E PISTE DI ACCESSO SU BASE ORTOFOTOGRAFICA			
CLASSIFICAZ. DI SICUREZZA					
NOME DEL FILE	SCALA CAD	FORMATO	SCALA	FOGLIO	
DEER12001BSA00257_02_01.pdf	1 unità = 1 m	A1	1:10.000	1/2	

Questo documento contiene informazioni di proprietà Terna S.p.A. e deve essere utilizzato esclusivamente dal destinatario in relazione alle finalità per le quali è stato ricevuto. È vietata qualsiasi forma di riproduzione o divulgazione senza l'esplicito consenso di Terna S.p.A.
This document contains information proprietary to TERNA S.p.A. and it will have to be used exclusively for the purposes for which it has been furnished. Whichever shape of spreading or reproduction without the written permission of TERNA S.p.A. is prohibited.