

COMMITTENTE:



ALTA SORVEGLIANZA:



GENERAL CONTRACTOR:



INFRASTRUTTURE FERROVIARIE STRATEGICHE DEFINITE DALLA LEGGE OBIETTIVO N. 443/01

LINEA A.V. /A.C. TERZO VALICO DEI GIOVI  
PROGETTO DEFINITIVO

Tavola di Orientamento di tipo distanziometrico per segnale di 1<sup>^</sup> Categoria e di Avviso  
- Tipologico di posa su piantana Esterna e in intervvia ridotta.

GENERAL CONTRACTOR		ITALFERR S.p.A.	SCALA : 1:50
IL PROGETTISTA/INTEGRATORE ORDINE ING. E ARCH. DI MILANO n. 5408 Ettore Pagani	Consorzio COCIV Project Manager		

COMMESSA	LOTTO	FASE	ENTE	TIPO DOC.	OPERA/DISCIPLINA	PROGR.	REV.	FOGLIO
A301	00	D	CV	AB	IS0003	A02	A	001 di 004

	VISTO CONSORZIO SATURNO	
	Firma K. Kocak	Data 19 MAR 2012

Rev.	Descrizione	Redatto	Data	Verificato	Data	Approvato	Data	IL PROGETTISTA
A	Emissione	Senatore L. Ettore Pagani	30/01/12	Enrico S.	30/01/12	Paracchini R.	30/01/12	
B								
C								

n. Elab.: 004  
File: A30100DCVABIS0003A02\_04\_A.dwg  
Cod. origine: A30100DCVABIS0003A02

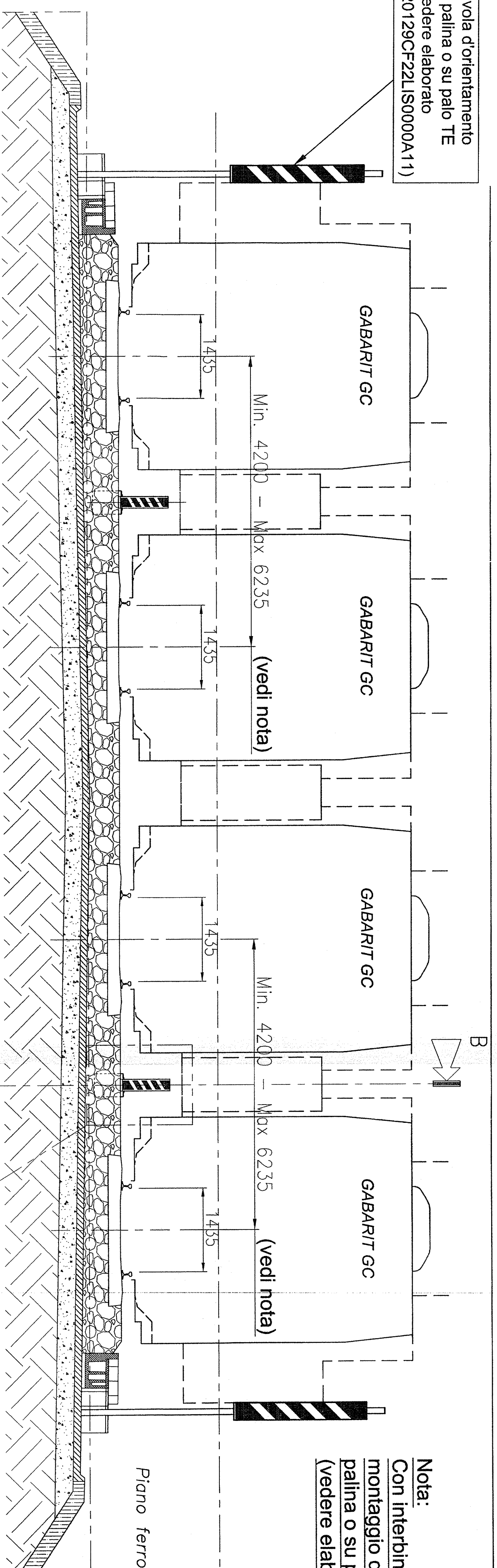
CUP: F81H92000000008

## INDICE

PAG.	DESCRIZIONE	REVISIONE							
		A	B	C	D	E	F	G	H
01	CARTIGLIO	X							
02	ELENCO FOGLI E REVISIONI	X							
03	POSA TAVOLA DI ORIENTAMENTO TIPO DISTANZIOMETRICO IN INTERBINARIO	X							
04	PARTICOLARE STAFFA DI FISSAGGIO PER POSA TAVOLA DI ORIENTAMENTO TIPO DISTANZIOMETRICO IN INTERBINARIO	X							

# POSA TAVOLA DI ORIENTAMENTO TIPO DISTANZIOMETRICO IN INTERBINARIO

Tavola d'orientamento  
su palina o su palo TE  
(Vedere elaborato  
A20129CF22LIS0000A11)

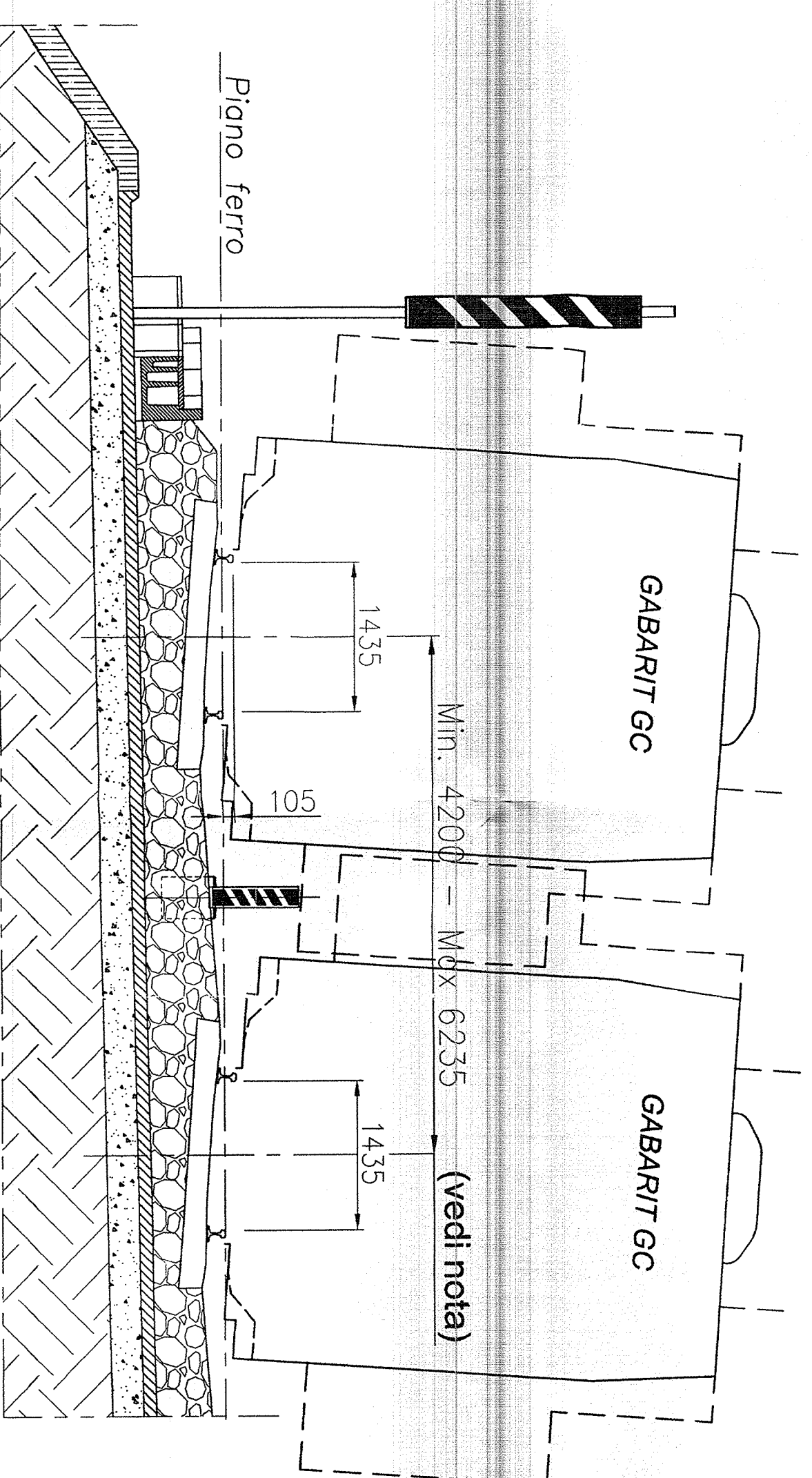


Sezione A-A

Nota:  
Con interbinario superiore a 6235 effettuare il  
montaggio della tavola d'orientamento su  
palina o su palo TE  
(vedere elaborato A20129CF22LIS0000A11)

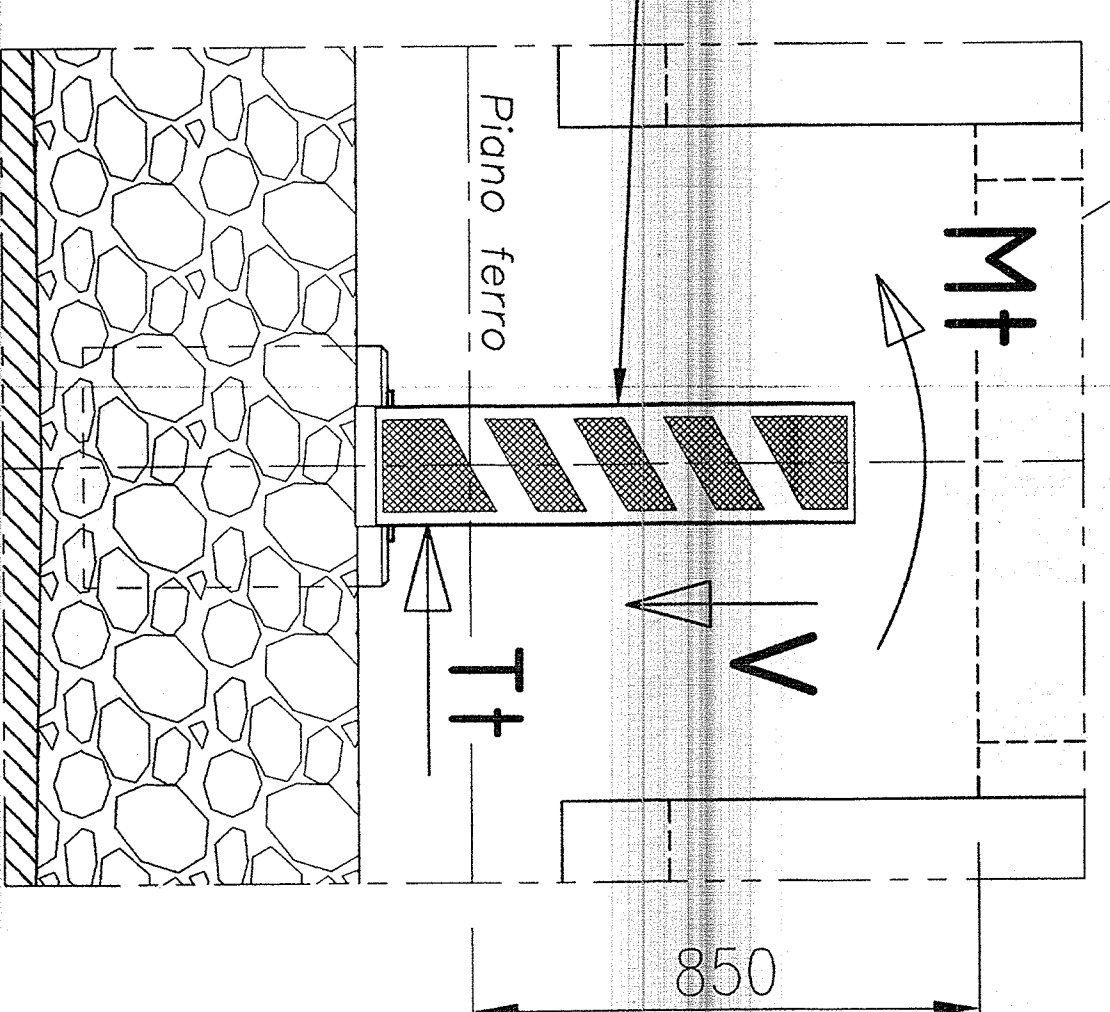
TABELLA CARICHI MASSIMI ALLA BASE	
V	30 daN
M+	18 daNm
T+	58 daN
MI	12 daNm
TI	26 daN

Nota: Verifica carichi con  
velocità treno fino a 250 Km/h.



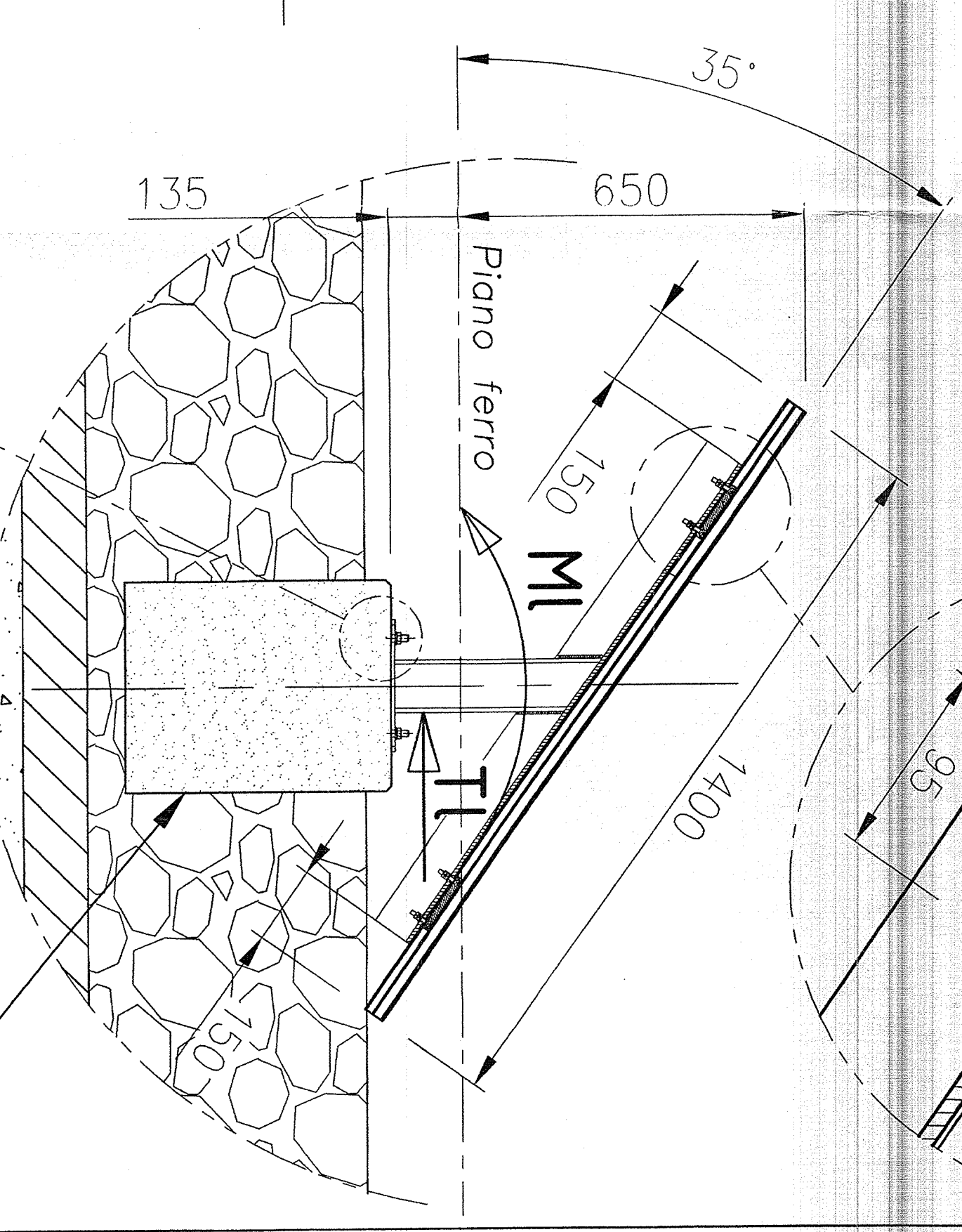
Schema di posizionamento in curva

Tavola d'orientamento  
di tipo distanziometrico  
(rif. FS 857775)



Sezione B-B

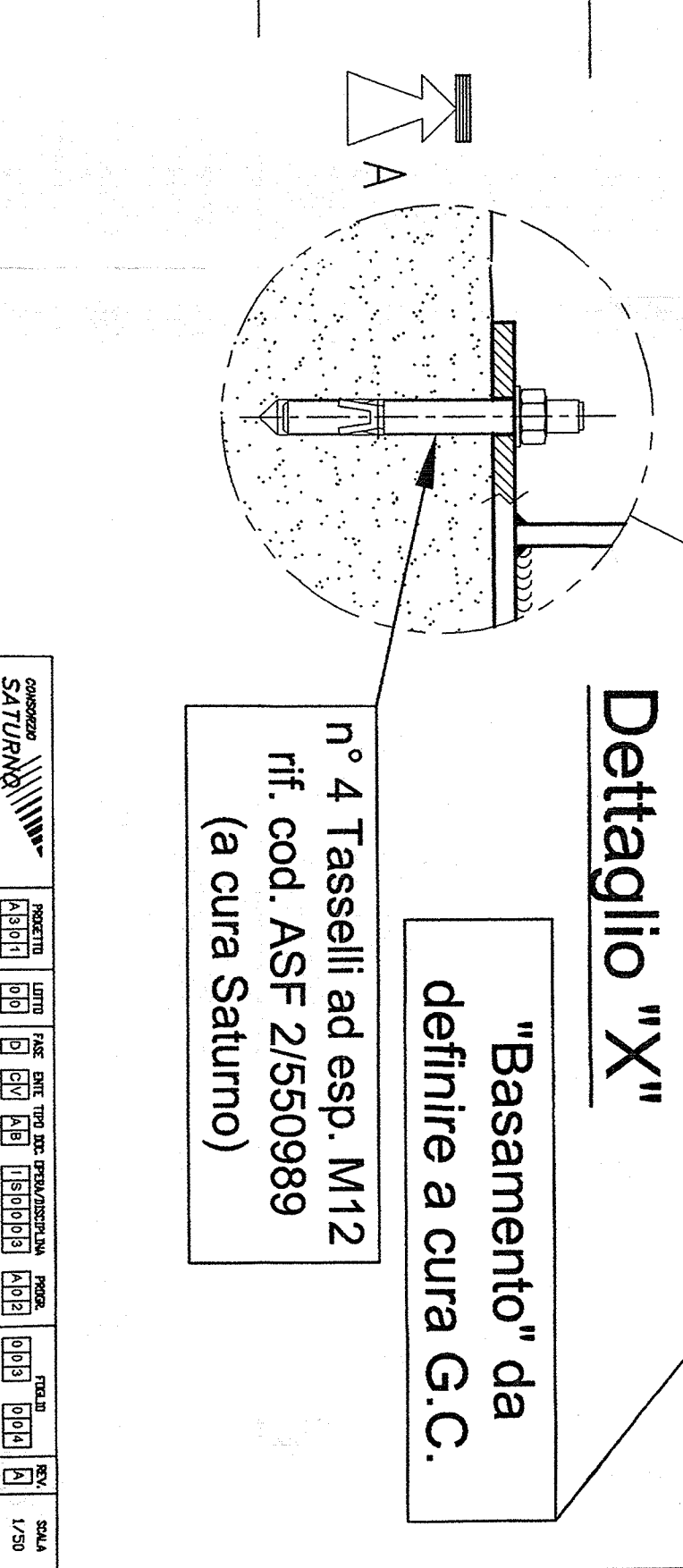
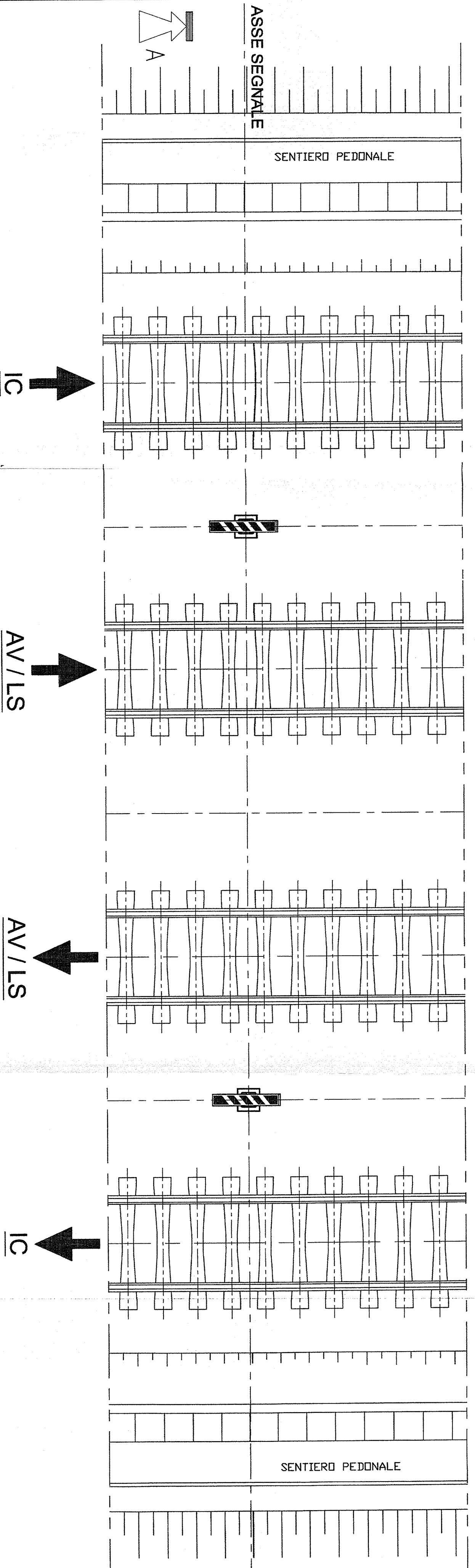
"Staffa di fissaggio"  
Vedere particolare  
"Staffa di fissaggio" a pag. 4



Dettaglio "X"

"Basamento" da  
definire a cura G.C.

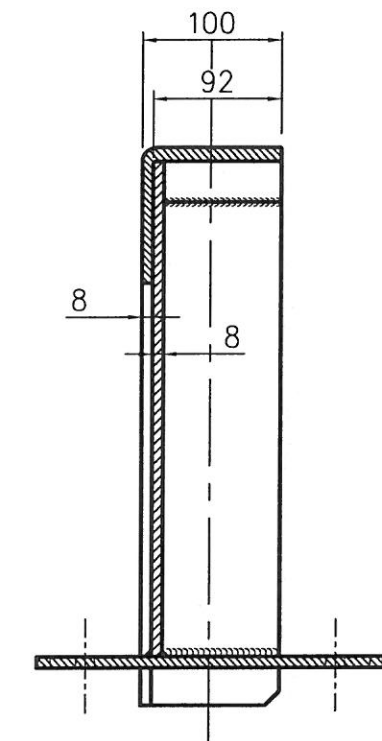
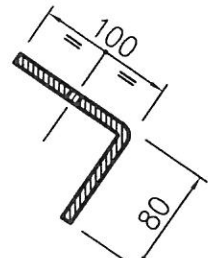
n° 4 Tasselli ad esp. M12  
rif. cod. ASF 2/550989  
(a cura Saturno)



# PARTICOLARE STAFFA DI FISSAGGIO PER POSA TAVOLA DI ORIENTAMENTO IN INTERBINARIO

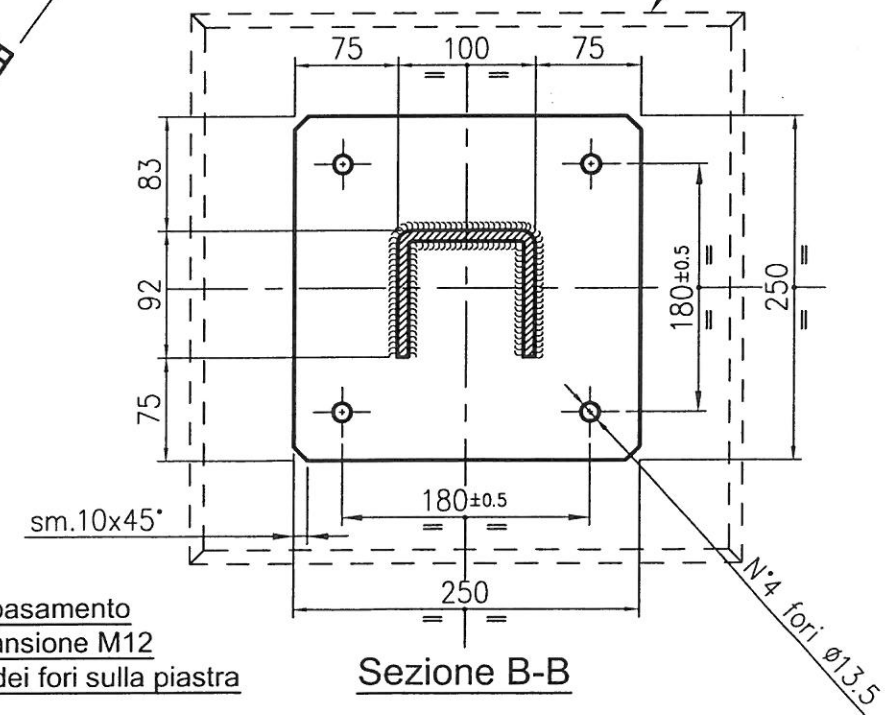
Rif. cod. ASF 109E.000202

Sezione C-C

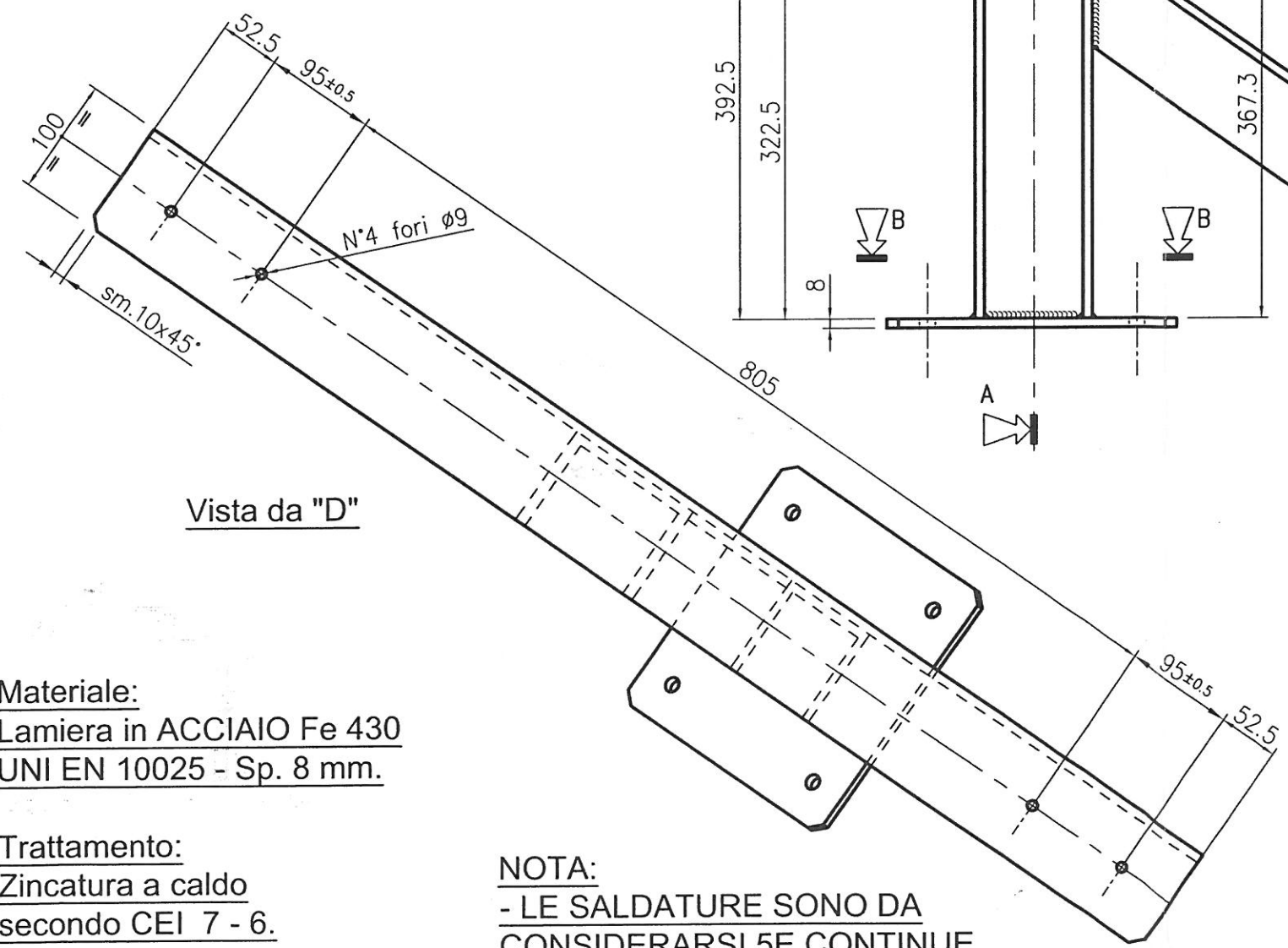


Sezione A-A

"Basamento" da definire a cura G.C.



Sezione B-B



Vista da "D"

**Materiale:**  
Lamiera in ACCIAIO Fe 430  
UNI EN 10025 - Sp. 8 mm.

**Trattamento:**  
Zincatura a caldo  
secondo CEI 7 - 6.

**NOTA:**  
- LE SALDATURE SONO DA  
CONSIDERARSI 5E CONTINUE.

**Nota:**  
Eseguire 4 fori su basamento  
per tasselli ad espansione M12  
in corrispondenza dei fori sulla piastra  
(a cura Saturno).

CONSORZIO SATURNO	PROGETTO	LITTO	FASE	ENTE	TIPO	DOC.	OPERA/DISCIPLINA	PROGR.	FOGLIO		REV.	SCALA
	A301	00	D	CV	AB	IS	0003	A02	004	004	A	1/50