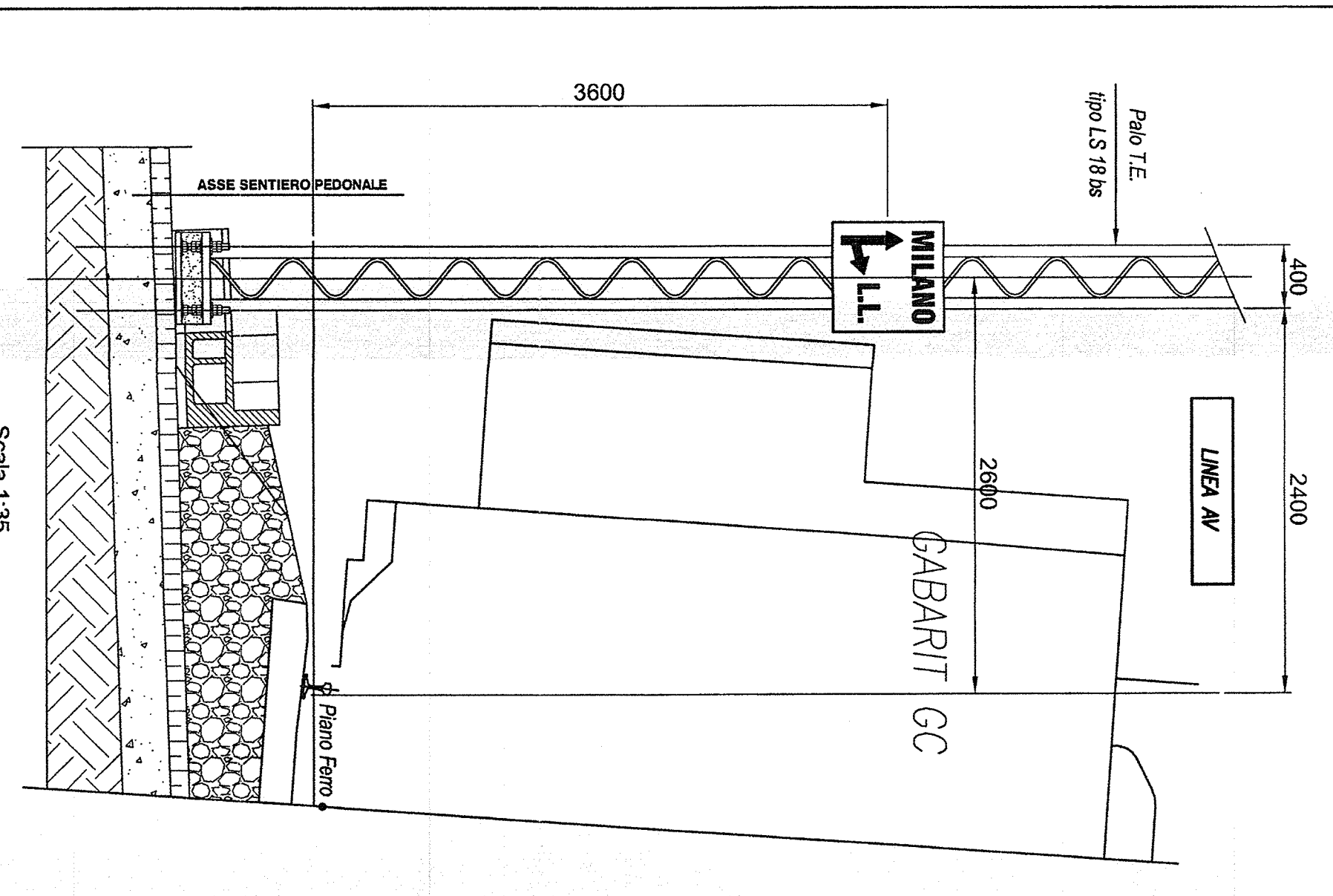


SCHEMI DI POSIZIONAMENTO CARTELLI AUSILIARI SU PALO T.E. tipo LS 18bs IN RETTIFILLO E IN CURVA.

NEL DISEGNO SONO RAPPRESENTATI I MONTAGGI DEI CARTELLI SU PALI T.E. ALLA SINISTRA DEL BINARIO CON DISTANZA DAL BORDINO DI 2400mm.  
NEI CASI CON DISTANZE DEL PALO T.E. DAL BORDINO DI 2250 O 2000 mm IL POSIZIONAMENTO RIMANE INVARIATO. PER I MONTAGGI DEI CARTELLI ALLA DESTRA DEL BINARIO IL POSIZIONAMENTO RISULTA SPECULARE

ESEMPIO DI MONTAGGIO CON CURVA A DESTRA



COMITENTE:  
**SRFI**  
Società per Azioni  
GRUPPO FERROVIE DELLO STATO ITALIANE

**ITALFER**  
GRUPPO FERROVIE DELLO STATO ITALIANE

GENERAL CONTRACTOR:  
**COOP**  
Consorzio Cooperatori Impianti Ferroviari

INFRASTRUTTURE FERROVIARIE STRATEGICHE DEFINITE DALLA LEGGE ORBITIVO N. 443/01  
LINEA AV. /A.C. TERZO VALICO DEI GIOVI  
PROGETTO DEFINITIVO

Cartelli Ausiliari  
Tipologico di posa su pali T.E. in Galleria Rettangolare, in aderenza al margine a. doppio e semplice binario, in rettilineo e curva

GENERAL CONTRACTOR: **ITALFER SPA**

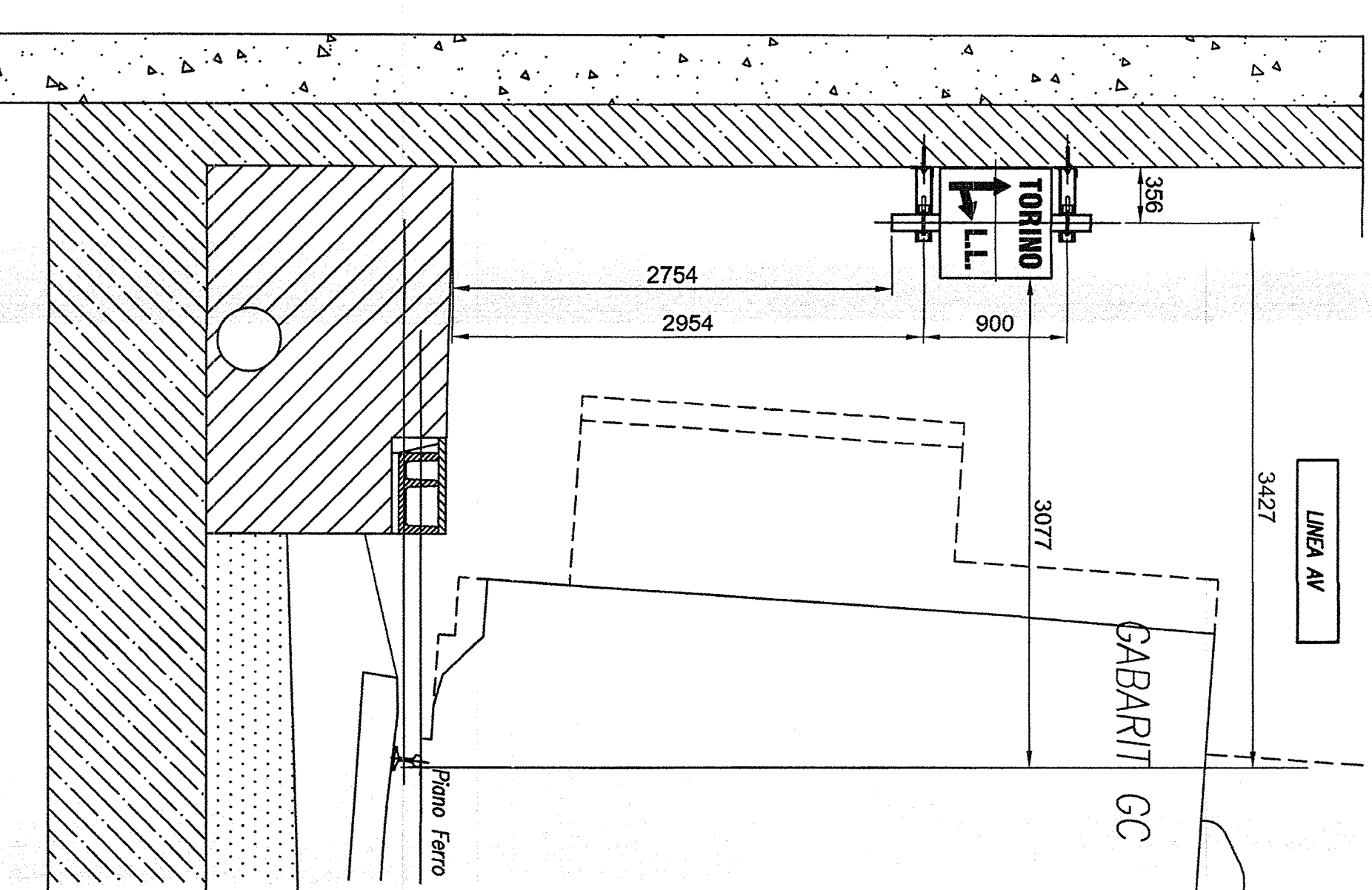
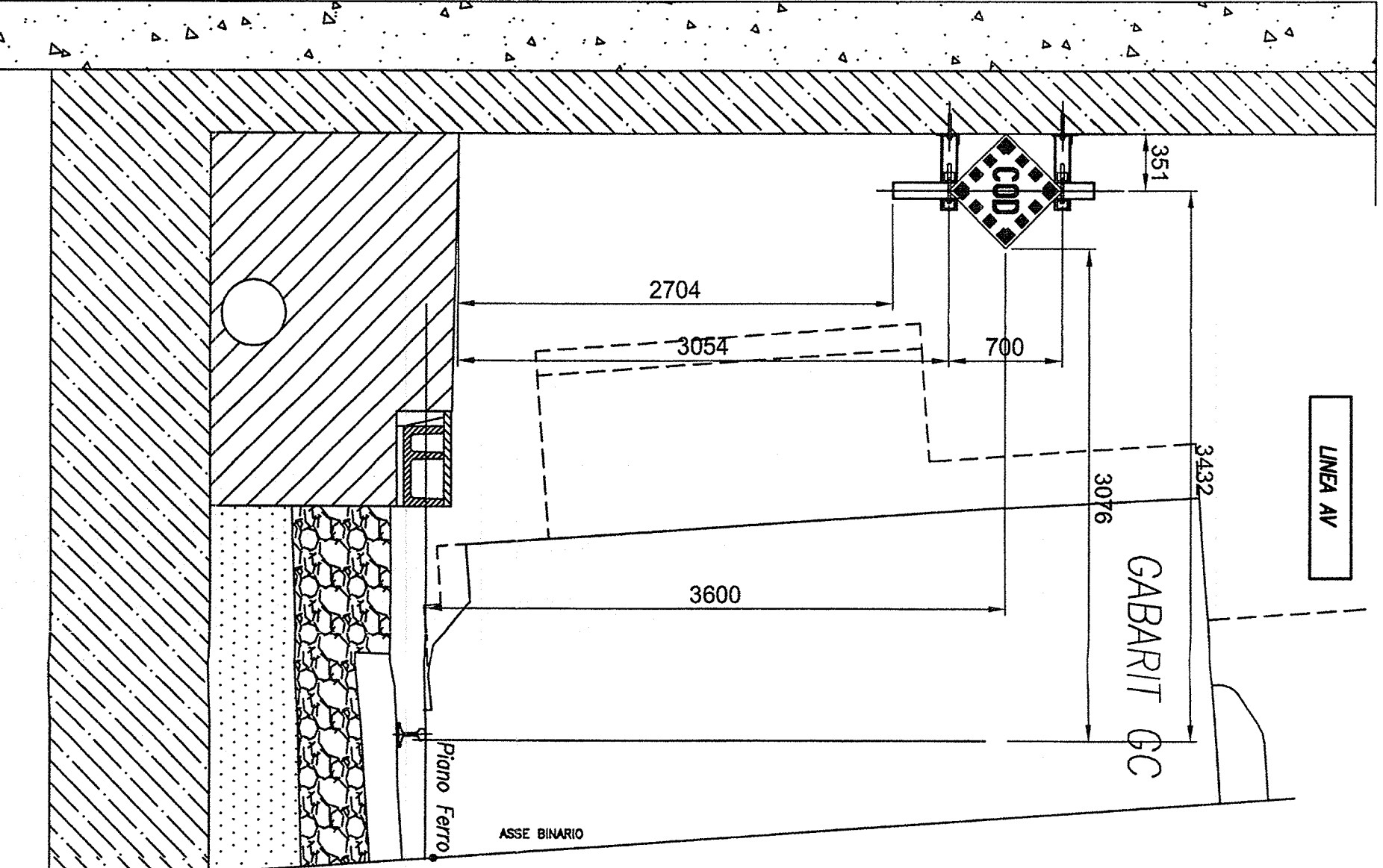
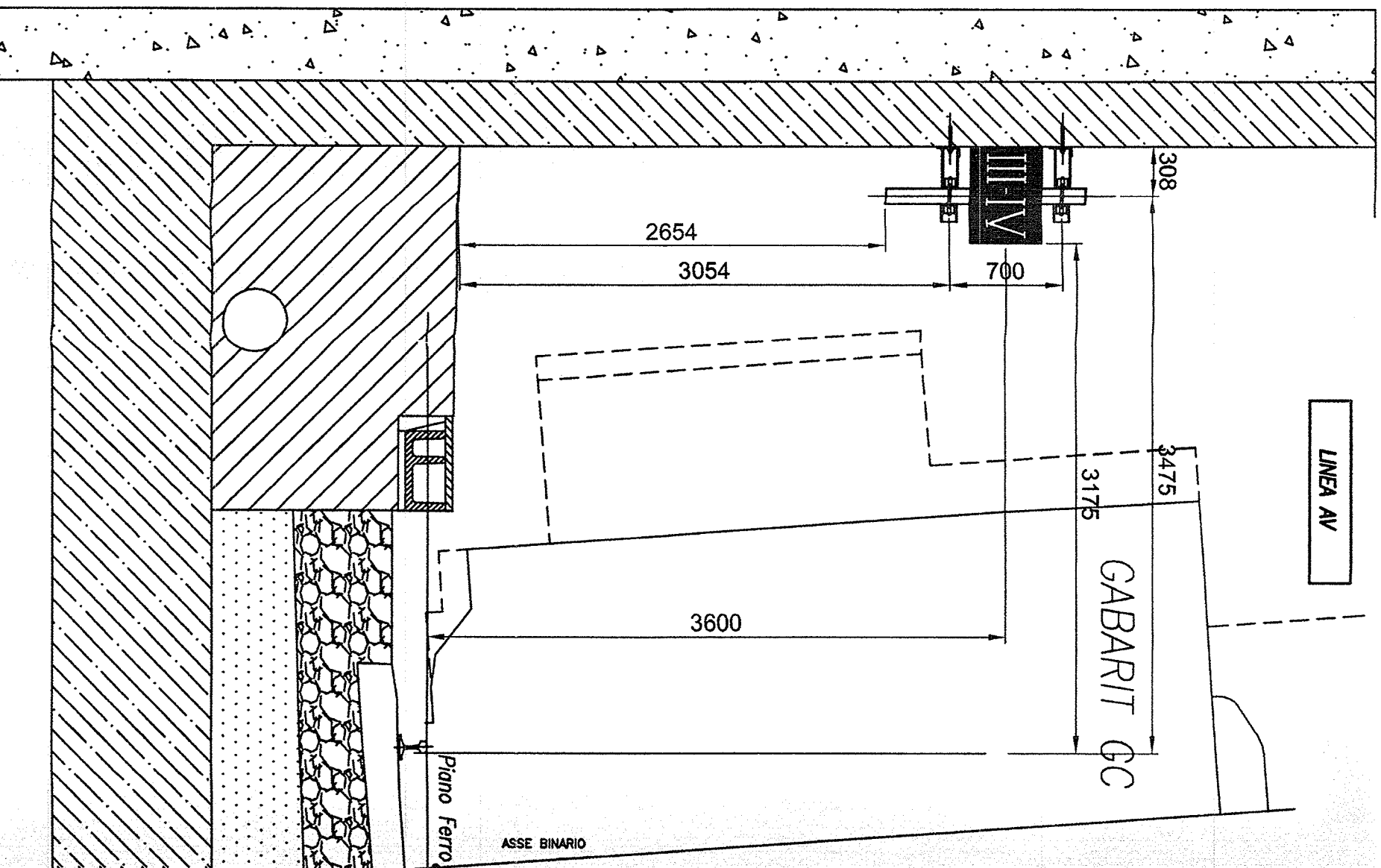
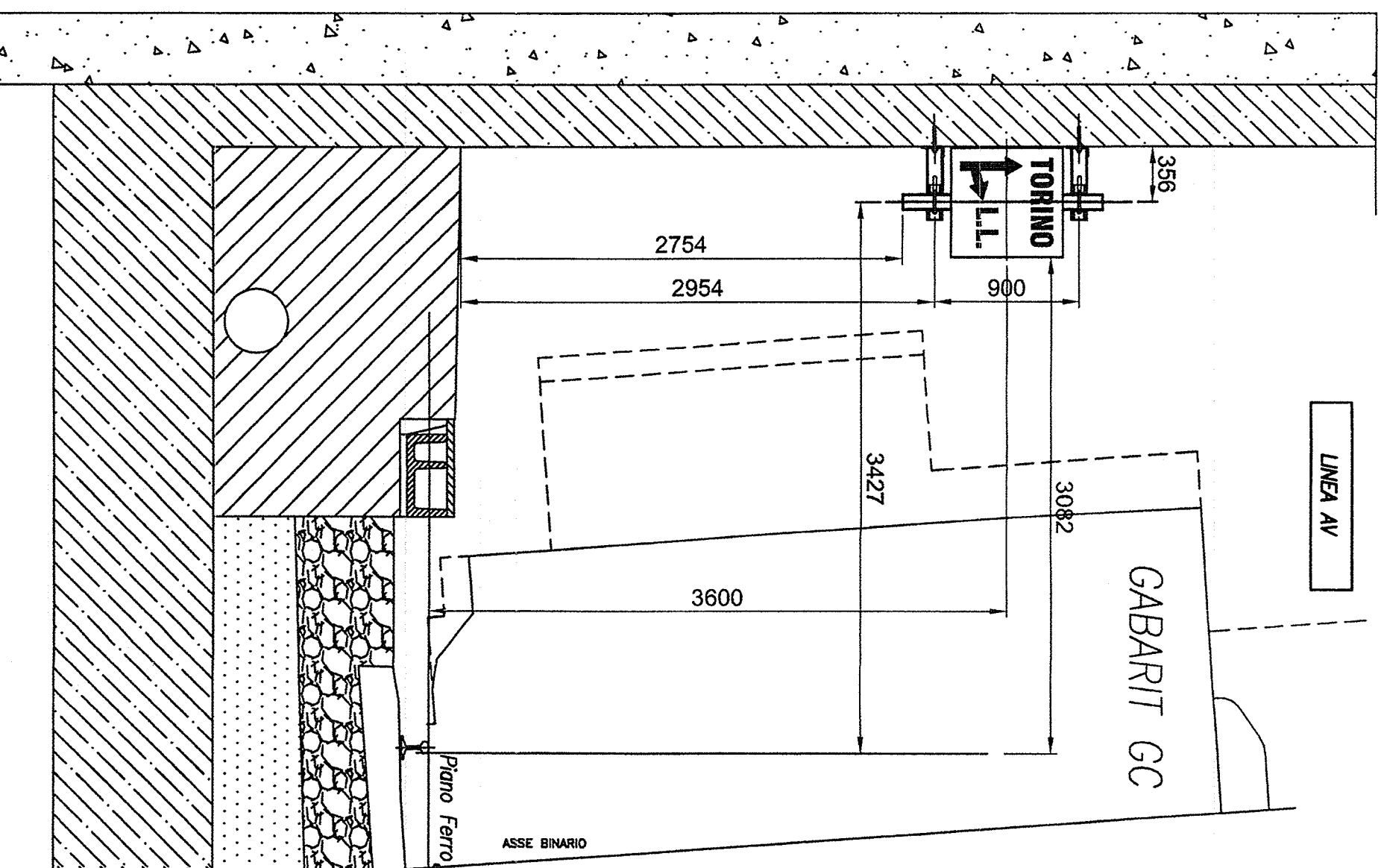
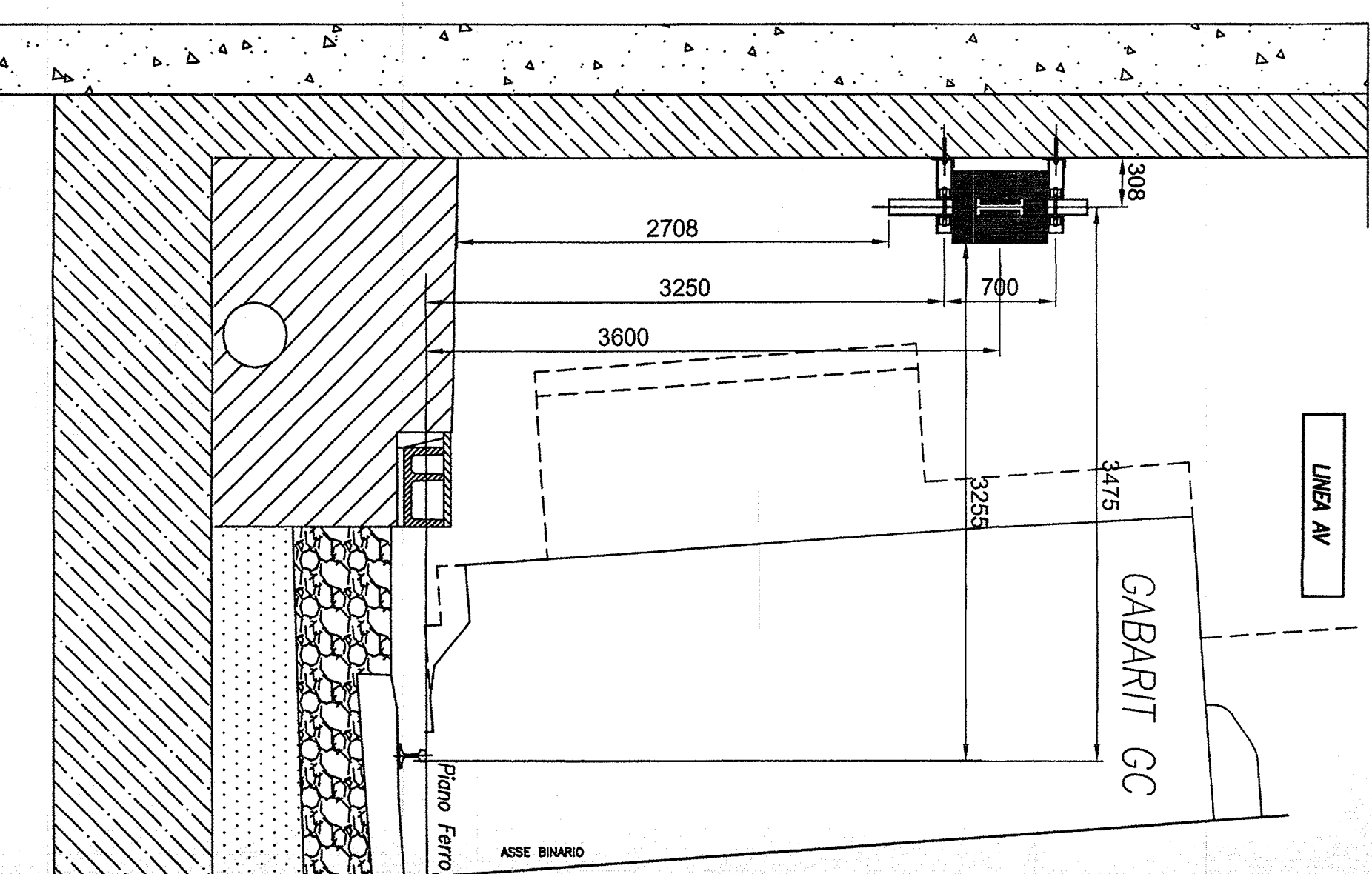
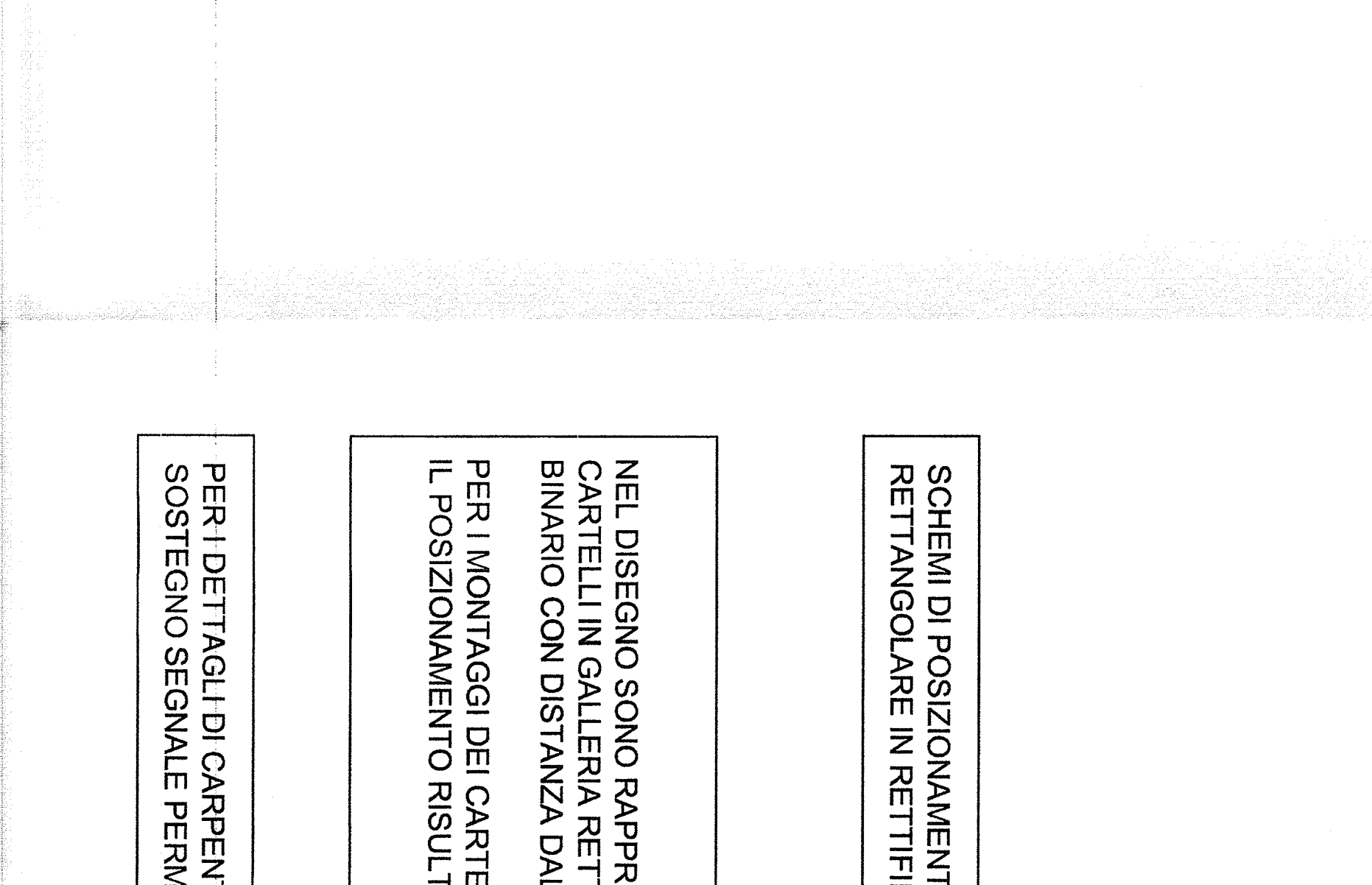
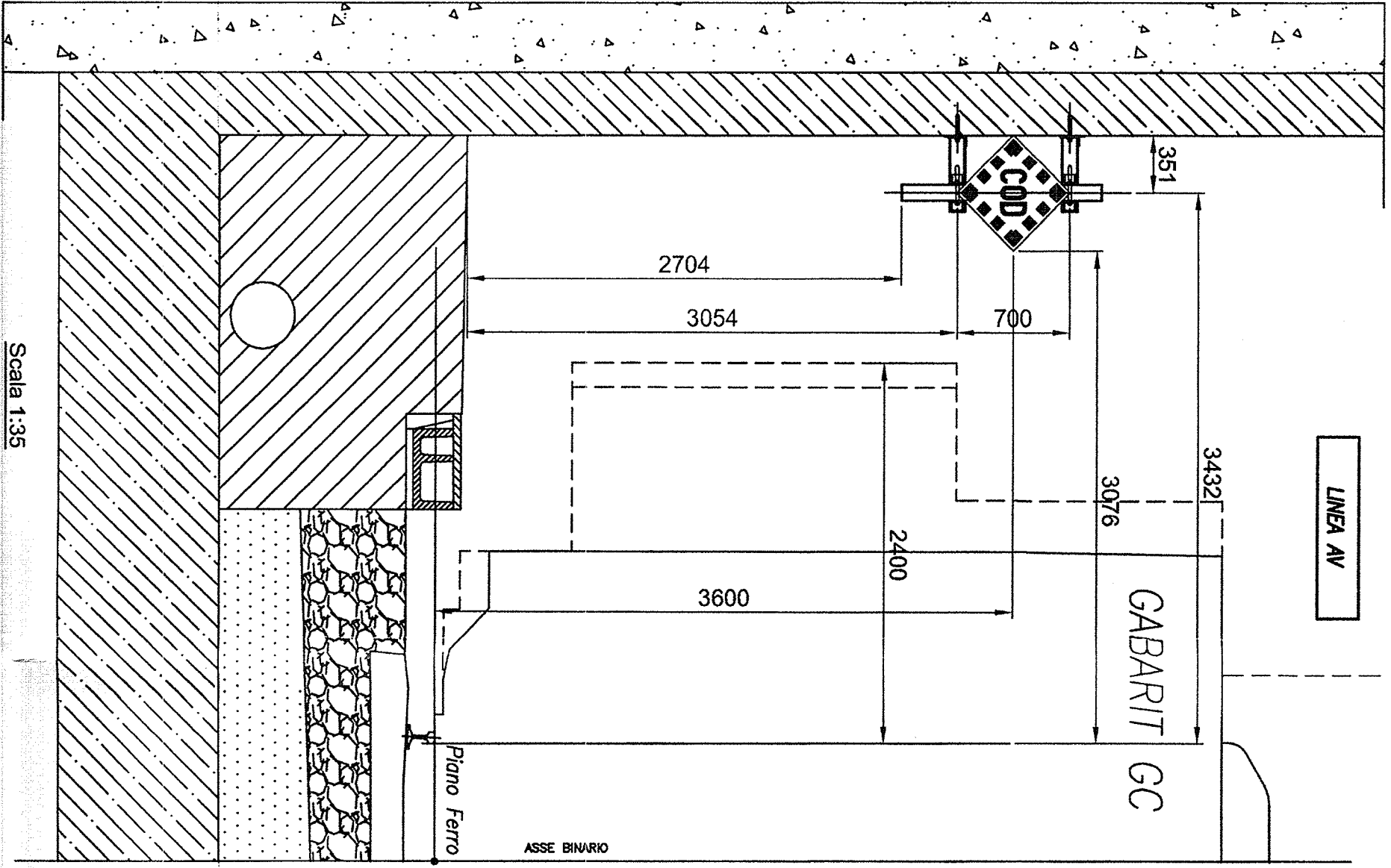
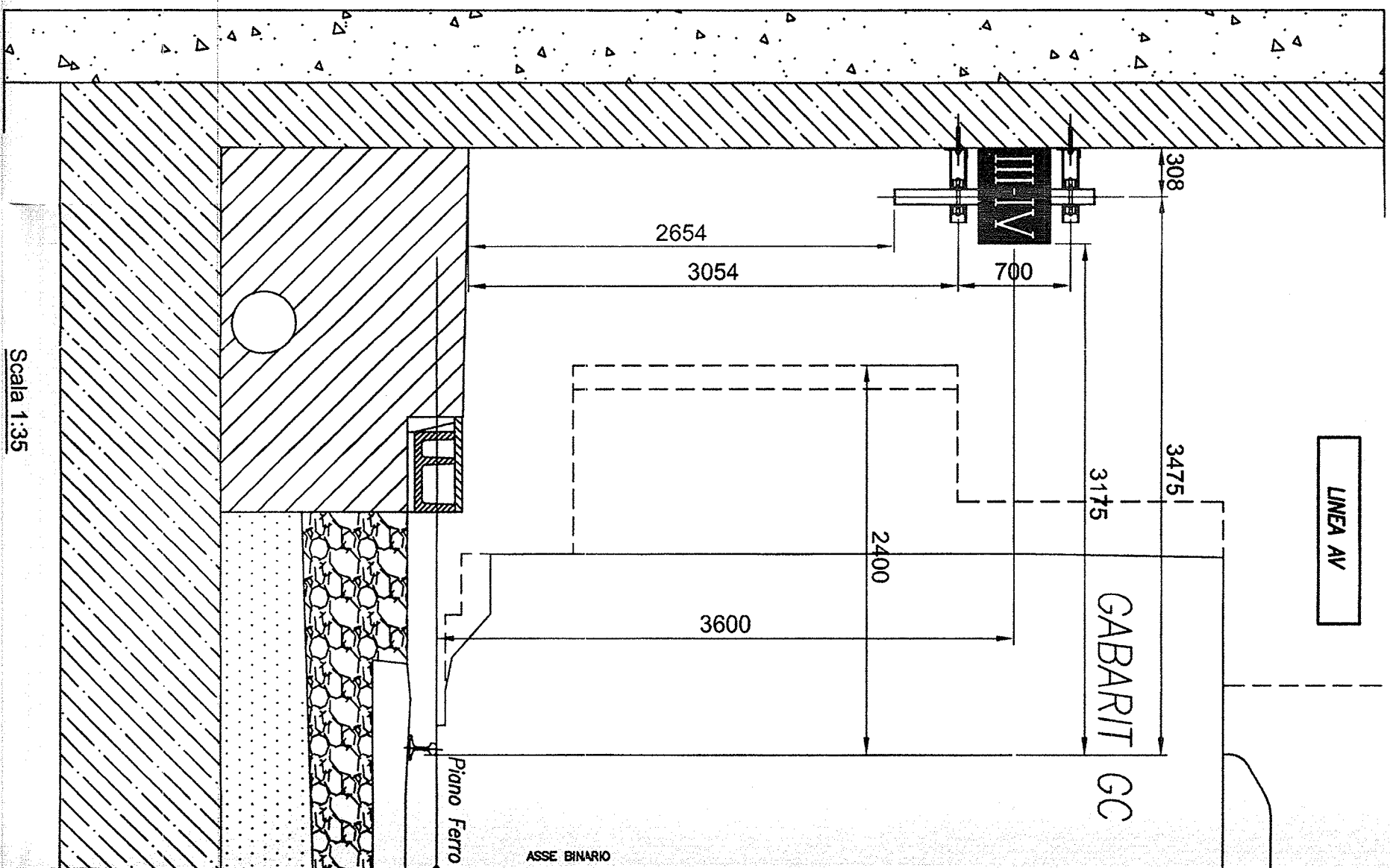
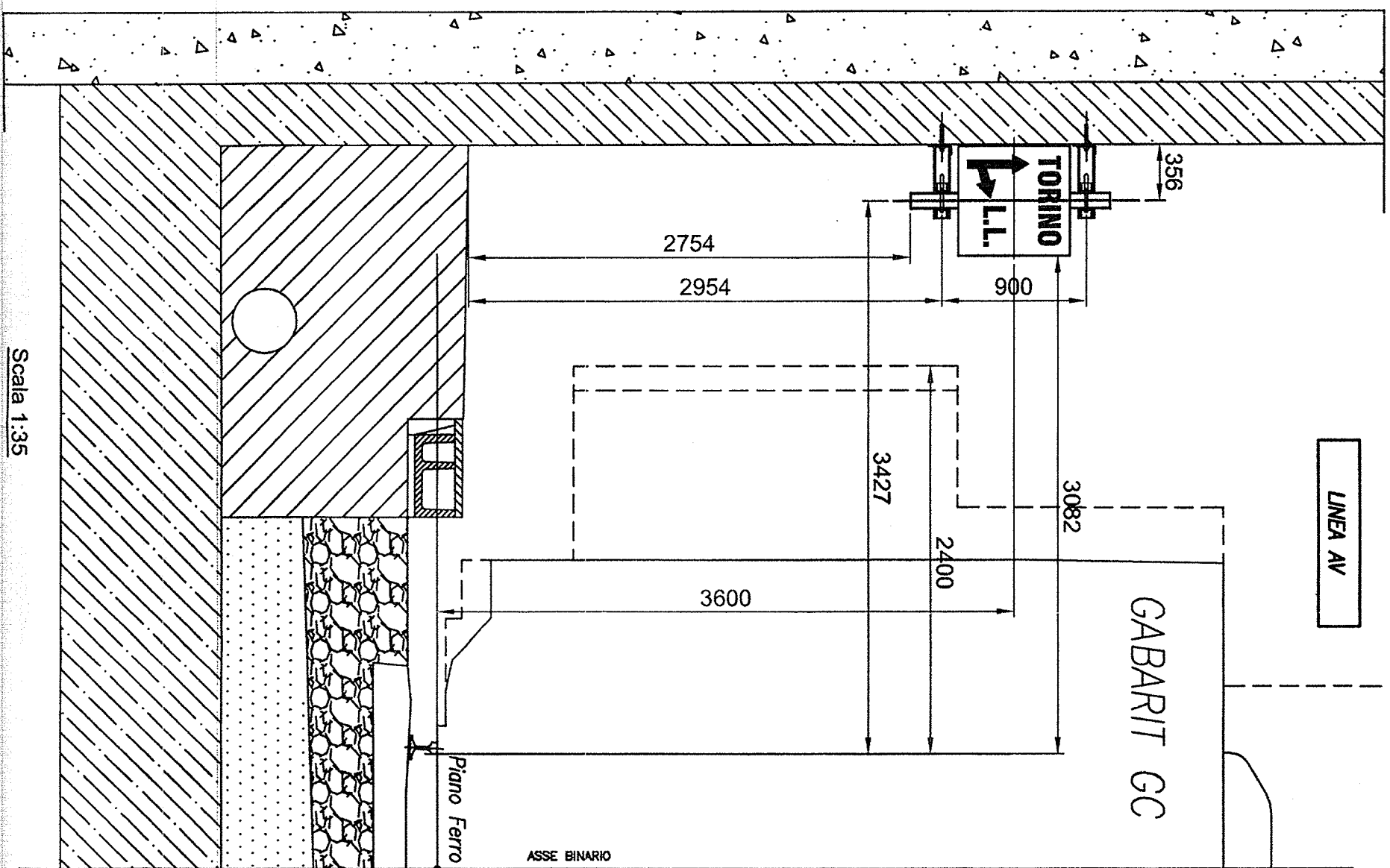
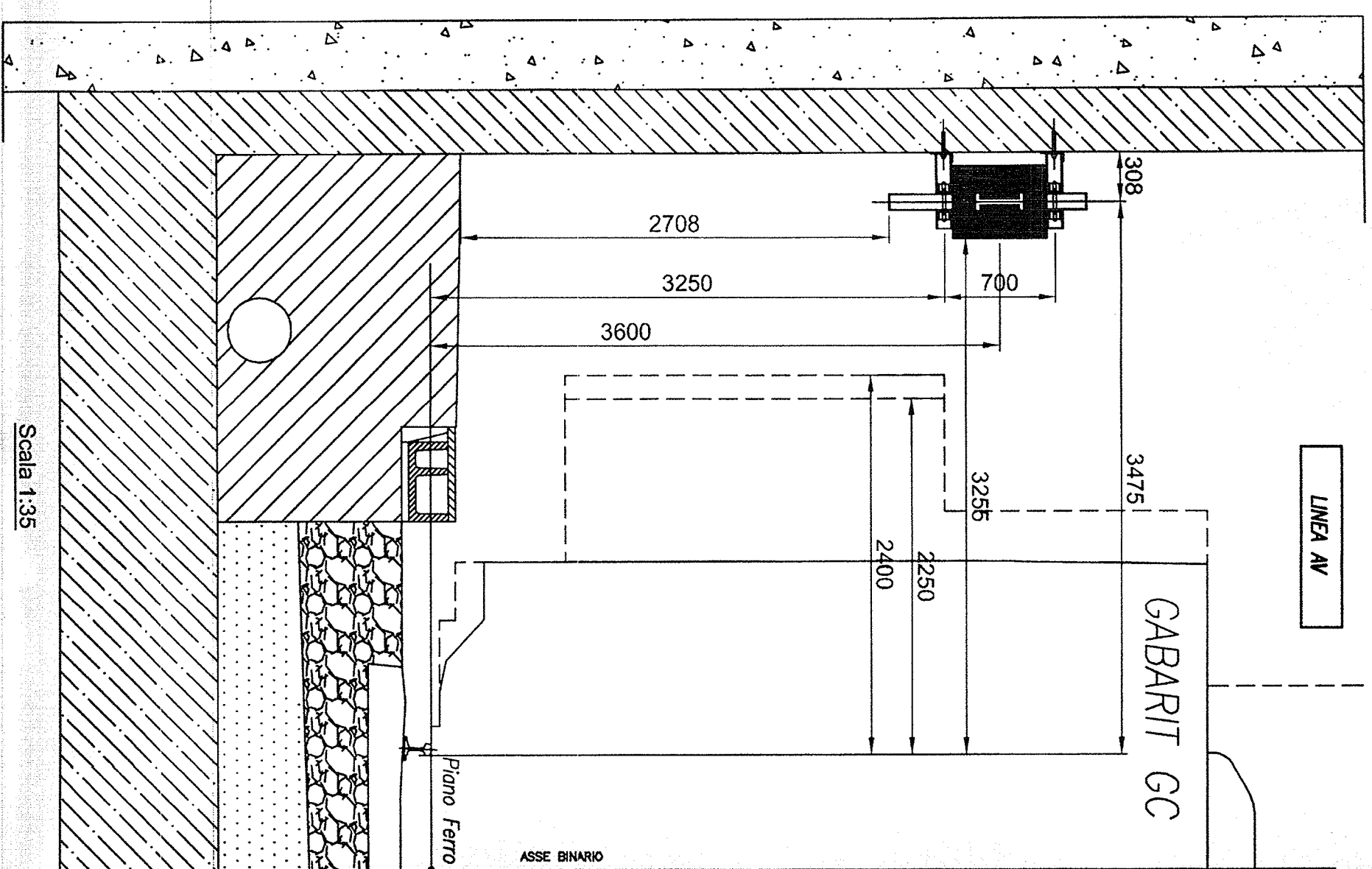
CONSORZIO **SATURNIO**

Organizzazione:	Descrizione:	Stato:	Data:	Verificato:	Data:	Approvato:	Data:
A	Emisione	00	CM	AZ	15/00/03	A10	A
B							
C							

COMMISSIONE	LOTTO	FASE	ENTE	TIPO DOC.	ORIGINE/DESCRIZIONE	PROGR.	REV.	FOGLIO
A3301	00	D	CM	AZ	15/00/03	A10	A	001/1004

DATA: 19 MAR 2012

SCALE: 1:35



View A  
View B  
View C  
View D

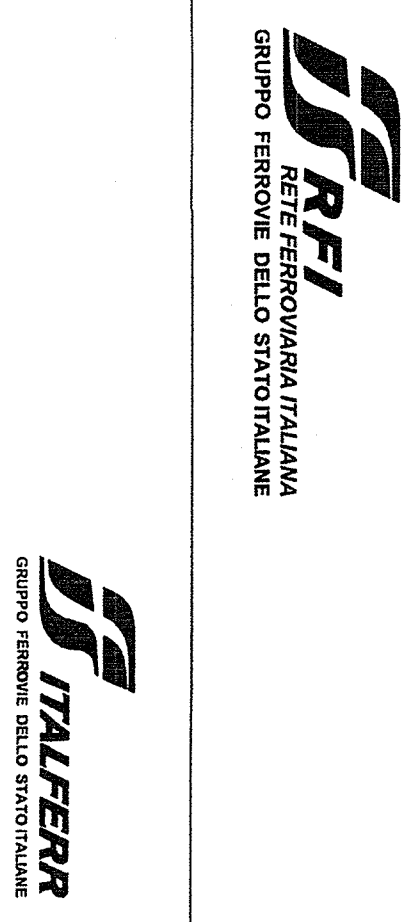
SCHEMI DI POSIZIONAMENTO CARTELLI AUSILIARI IN GALLERIA RETTANGOLARE IN RETTIFILLO E IN CURVA.

NEL DISEGNO SONO RAPPRESENTATI I MONTAGGI DEI CARTELLI IN GALLERIA RETTANGOLARE ALLA SINISTRA DEL BINARIO CON DISTANZA DAL BORDINO DI ALMENO 2400mm. PER I MONTAGGI DEI CARTELLI ALLA DESTRA DEL BINARIO IL POSIZIONAMENTO RISULTA SPECULARE

PER I DETTAGLI DI CARPENTERIA DELLE STRUTTURE DI SOSTEGNO SEGNALE PERMISSIVO

ESEMPIO DI MONTAGGIO CON CURVA A DESTRA

COMMITENTE:  
ALTA SORVEGLIANZA:



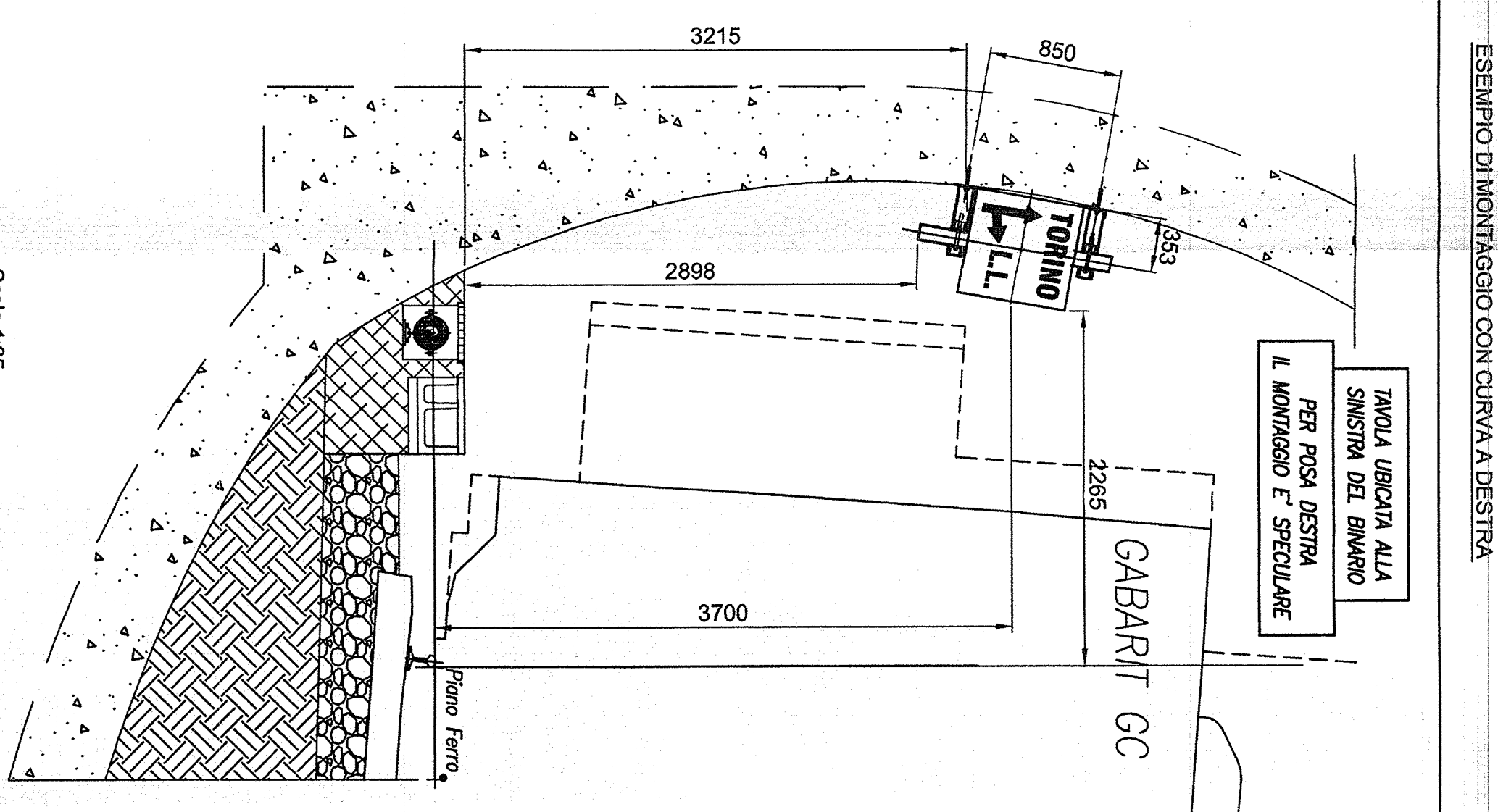
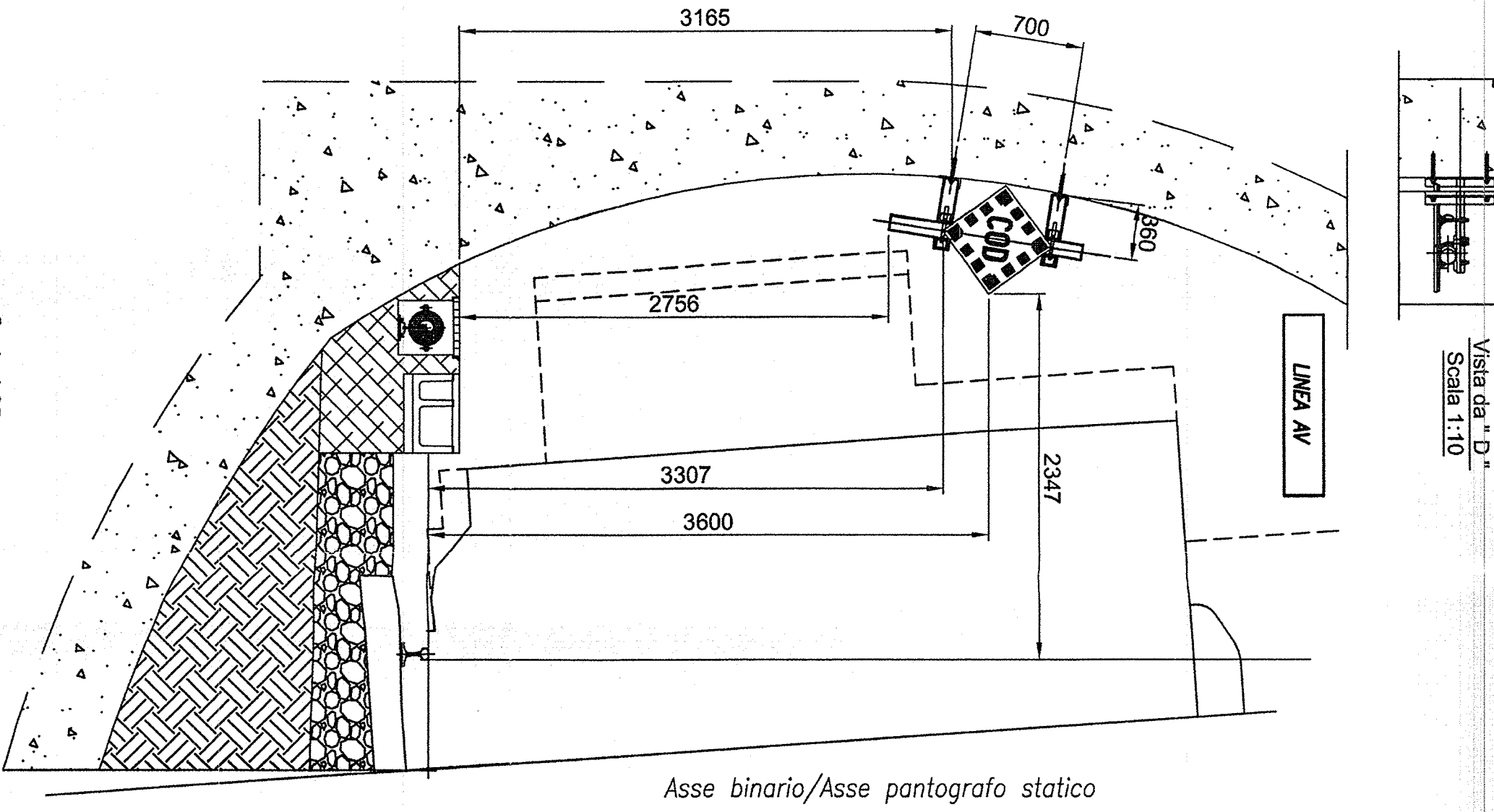
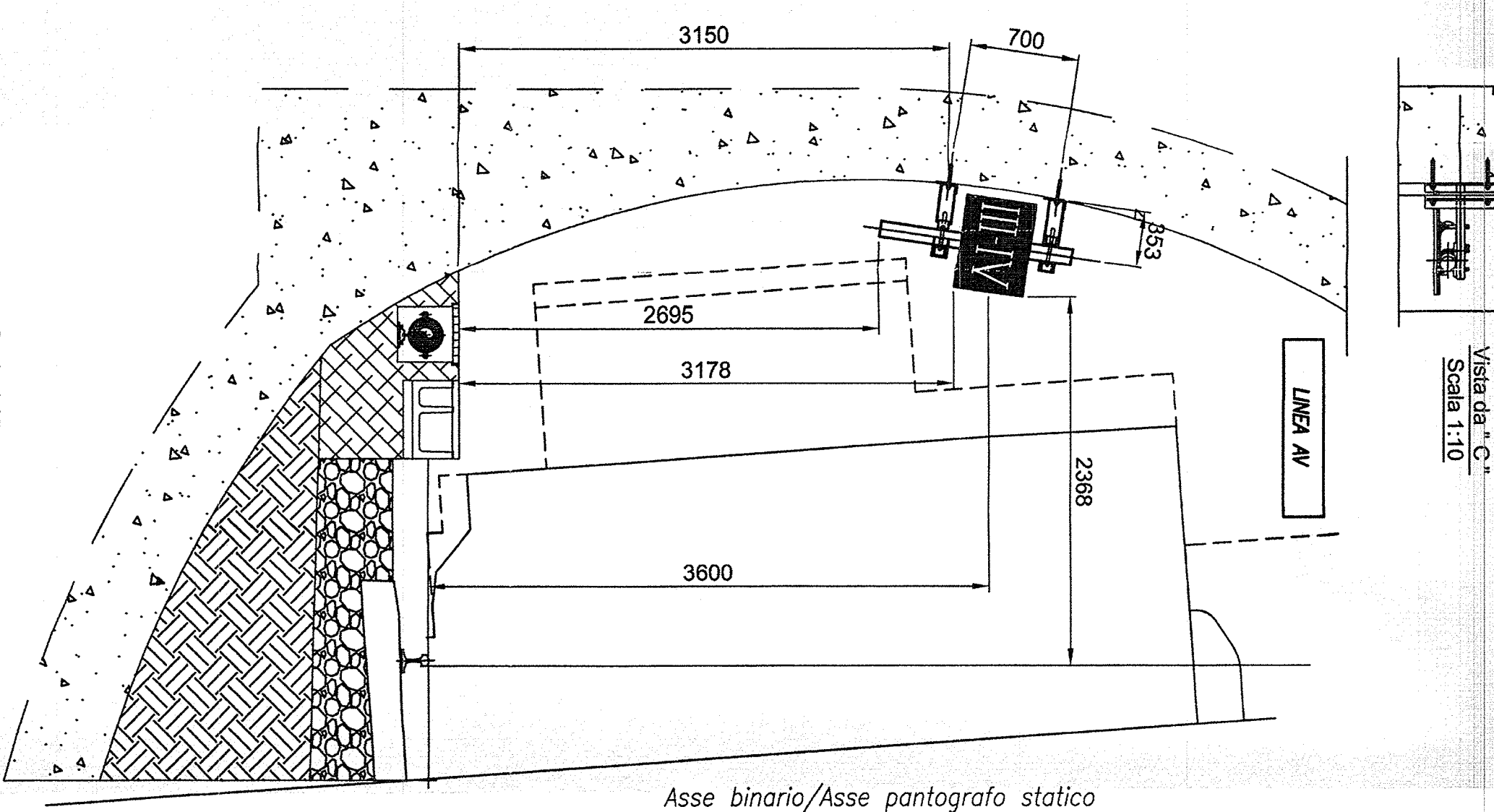
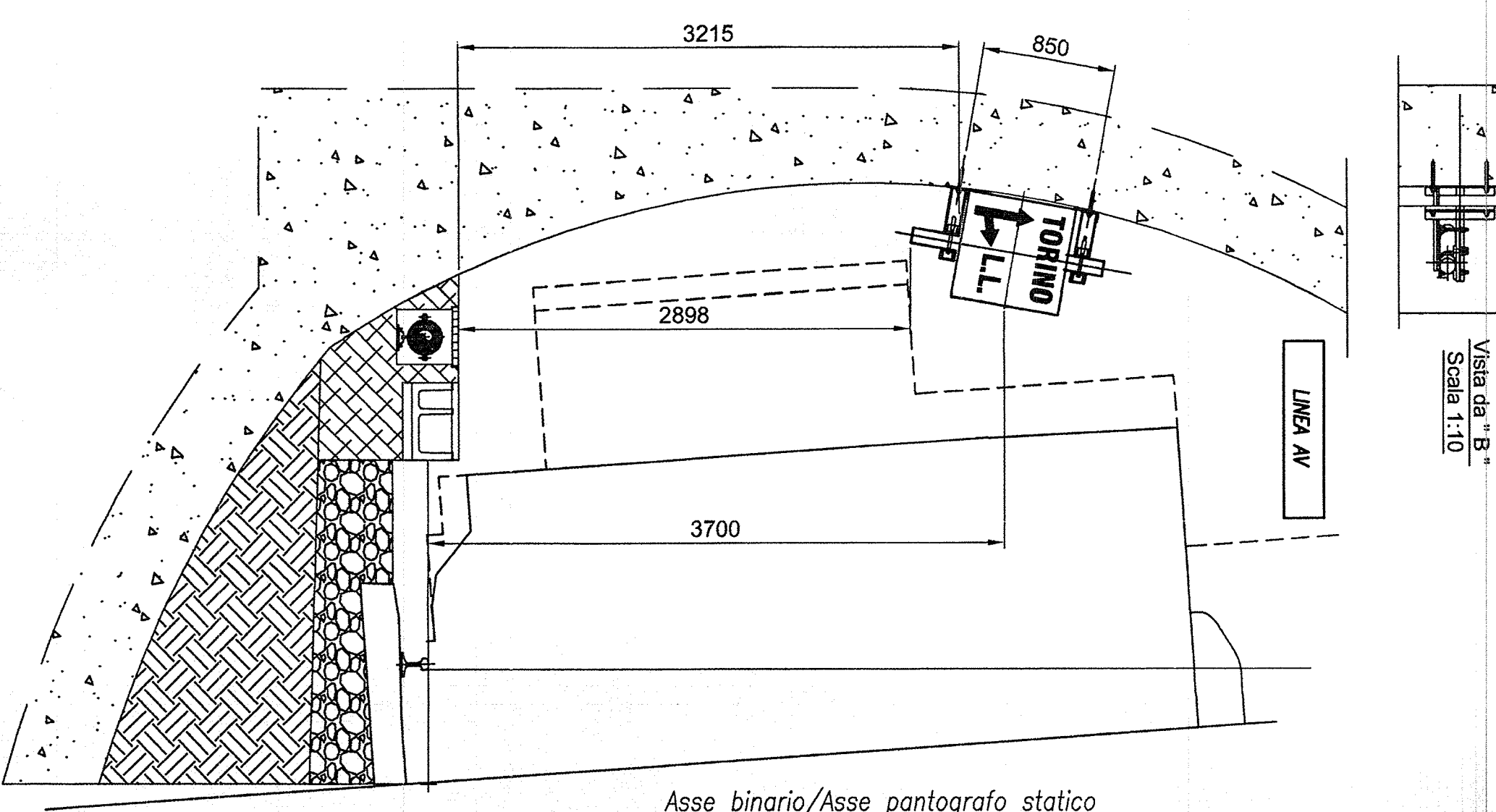
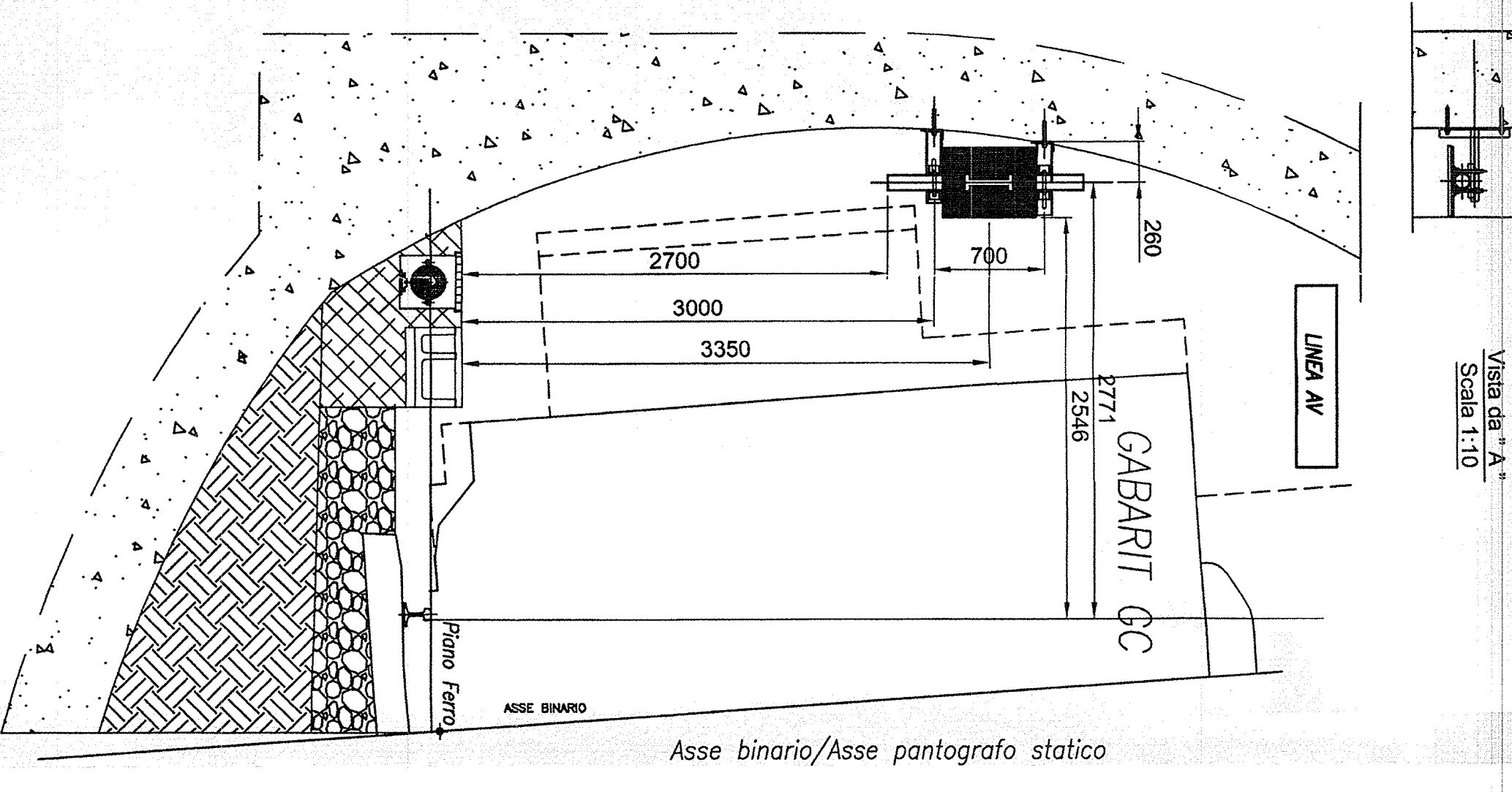
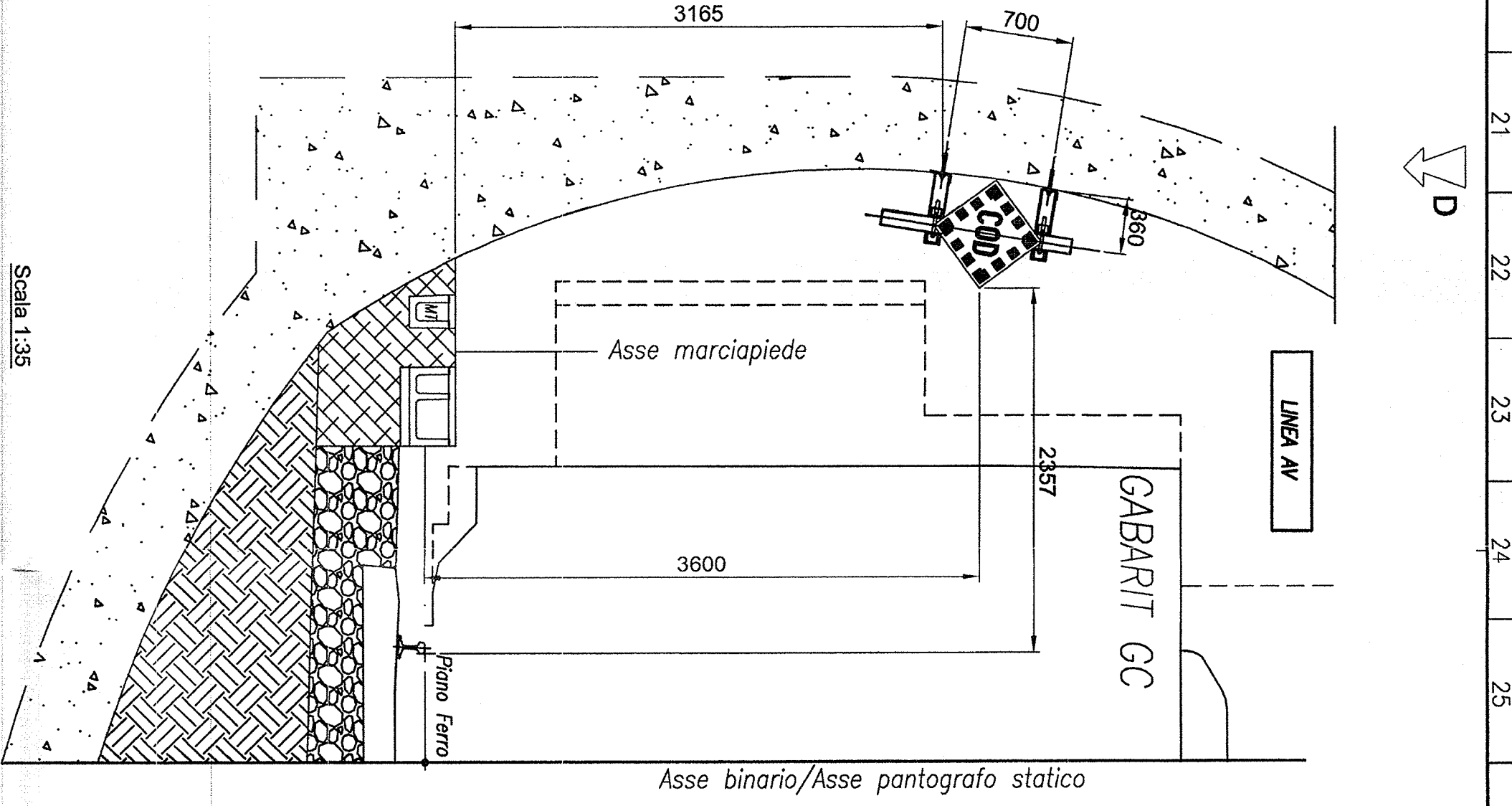
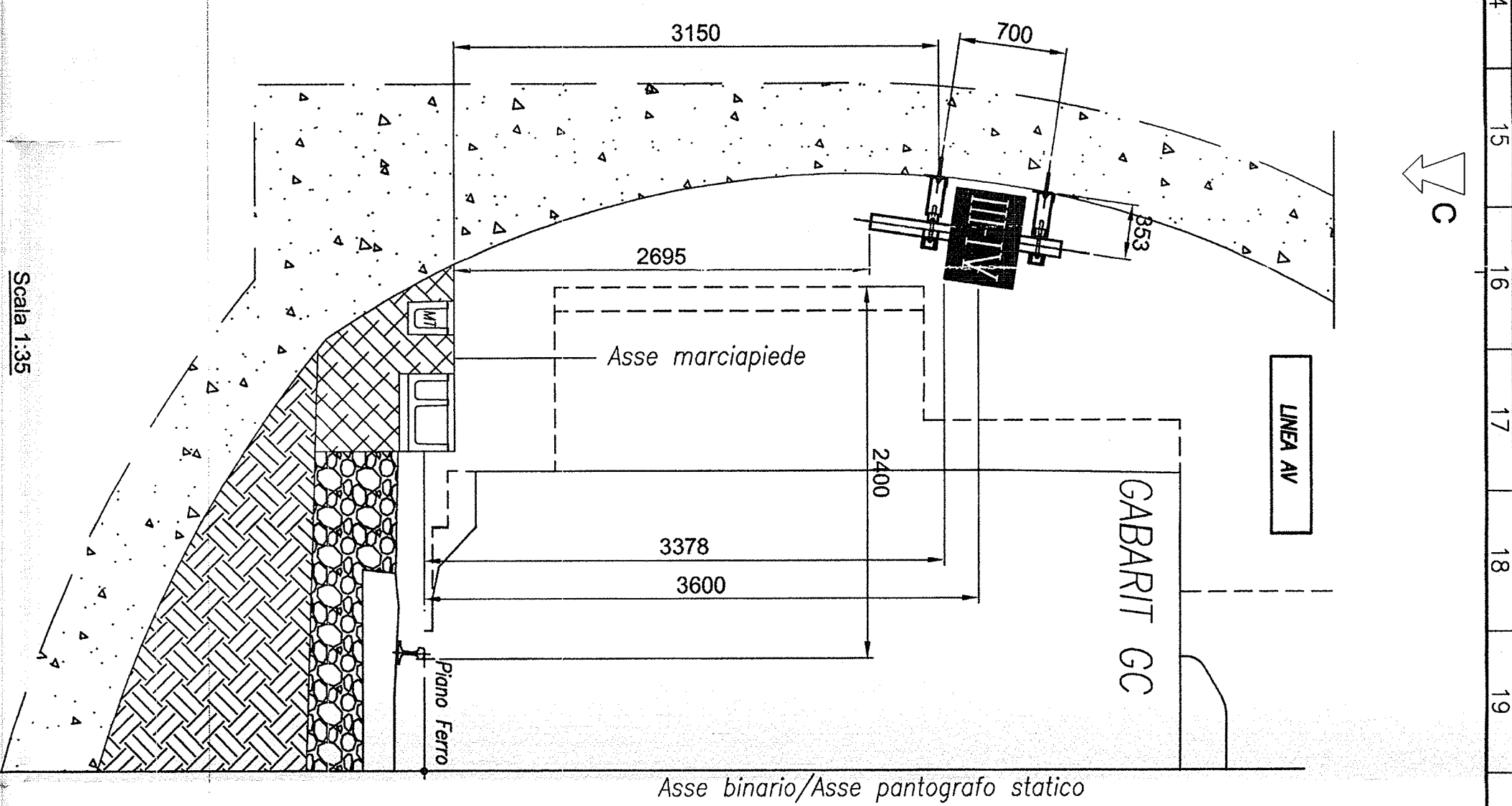
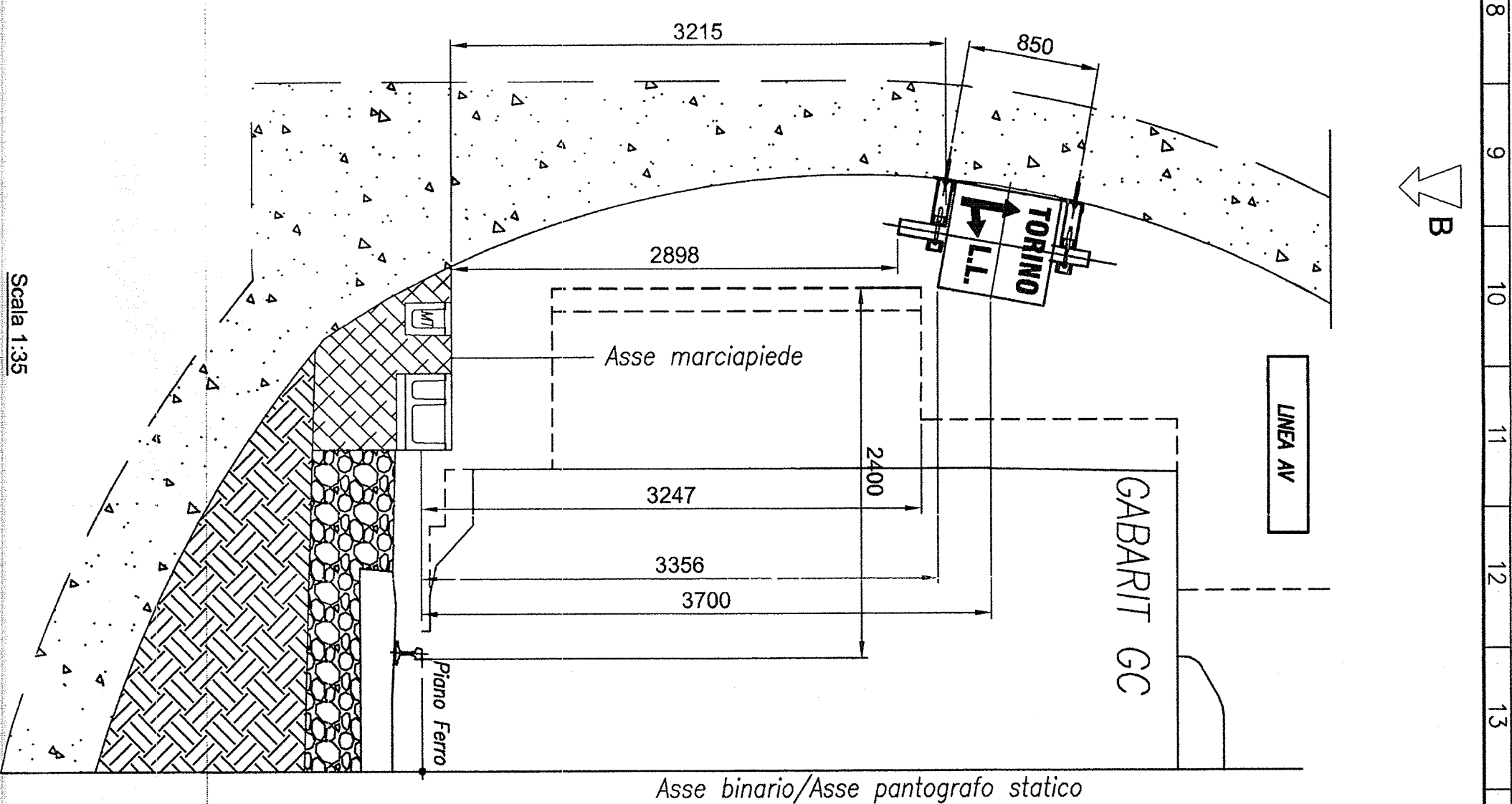
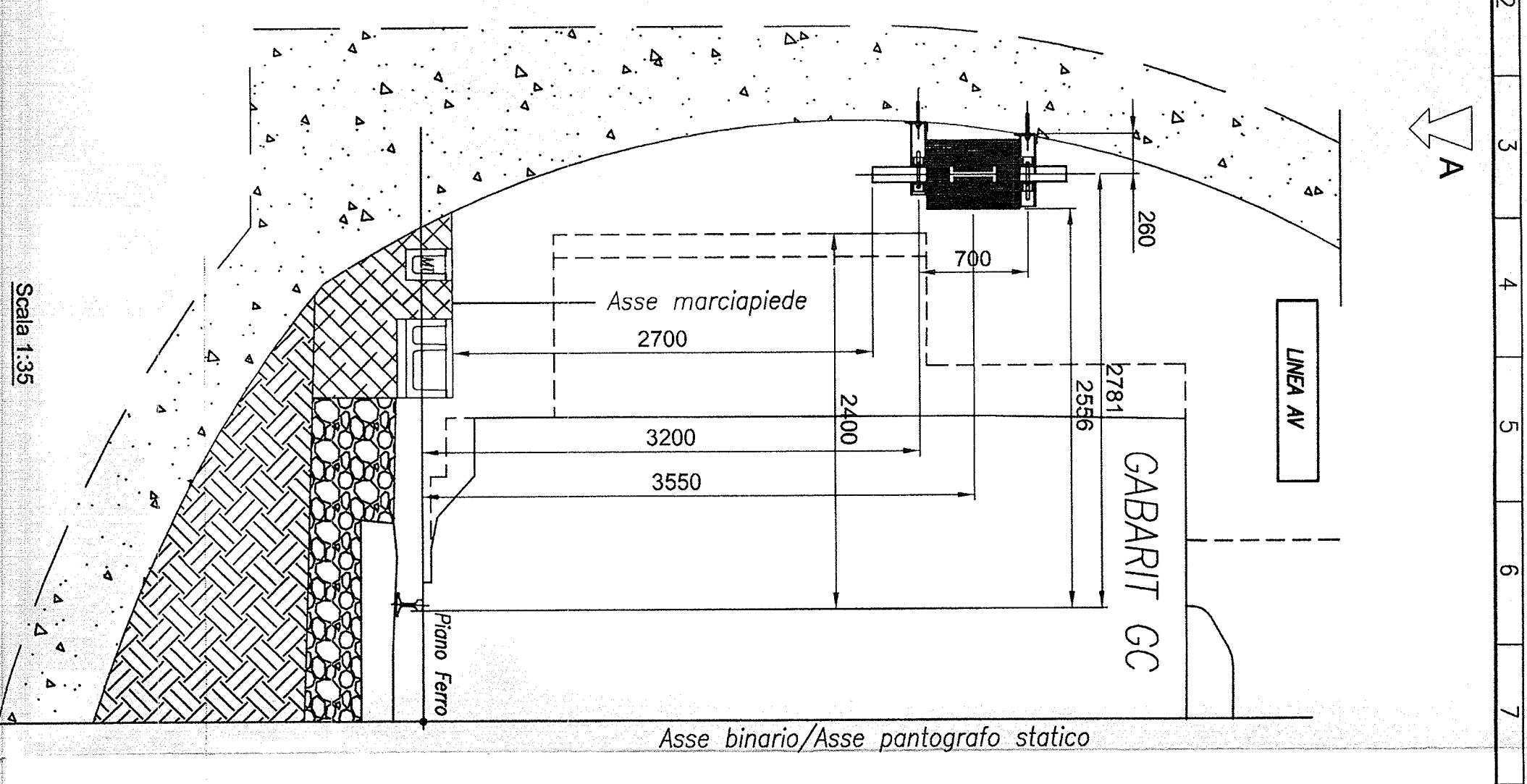
GENERAL CONTRACTOR:  
INFRASTRUTTURE FERROVIARIE STRATEGICHE DEFINITE DALLA LEGGE ORBITTIVO N. 443/01  
LINEA AV. /A.C. TERZO VALICO DEI GIOVI  
PROGETTO DEFINITIVO

Cortelli Ausiliari  
Tipologico di posa su pali TE, in Galleria Rettangolare, in Galleria Naturale a doppio e semplice binario, in rettilineo e curve

SCALE: 1:35

PROGETTISTA: <b>COOPERS</b>		CONTRATTANTE: <b>ITALFERRO S.p.A.</b>	
REDAZIONE: <b>COOPERS</b>		DATA: <b>1.9 MAR 2012</b>	
Rev.	Descrizione	Rev.	Descrizione
A	Emisione	1	Emisione
B		2	
C		3	

Scale of plot: 1:35  
Tutti i diritti sono riservati. Qualsiasi riproduzione senza permesso della COOPERS è vietata.



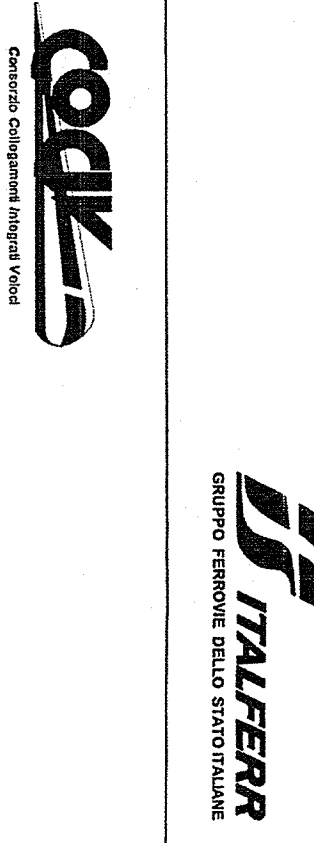
SCHEMI DI POSIZIONAMENTO CARTELLI AUSILIARI IN GALLERIA POLICENTRICA CON INTERASSE BINARI DI 4,5 mt IN RETTIFILLO E IN CURVA.

NEL DISEGNO SONO RAPPRESENTATI I MONTAGGI DEI CARTELLI IN GALLERIA POLICENTRICA ALLA SINISTRA DEL BINARIO AD ALTEZZA DI ALMENO 3600 mm SEGUENDO LA SAGOMA DELLA PARETE.  
IN TALI CONDIZIONI LA POSA DEL CARTELLO E' INDIPENDENTE DAL POSIZIONAMENTO IN CURVA O RETTILINEO.  
PER I MONTAGGI DEI CARTELLI ALLA DESTRA DEL BINARIO IL POSIZIONAMENTO RISULTA SPECULARE

PER I DETTAGLI DI CARPENTERIA DELLE STRUTTURE DI SOSTEGNO CARTELLI VED. DIS. DI POSA SEGNALE PERMISSIVO.

ESEMPIO DI MONTAGGIO CON CURVA A DESTRA

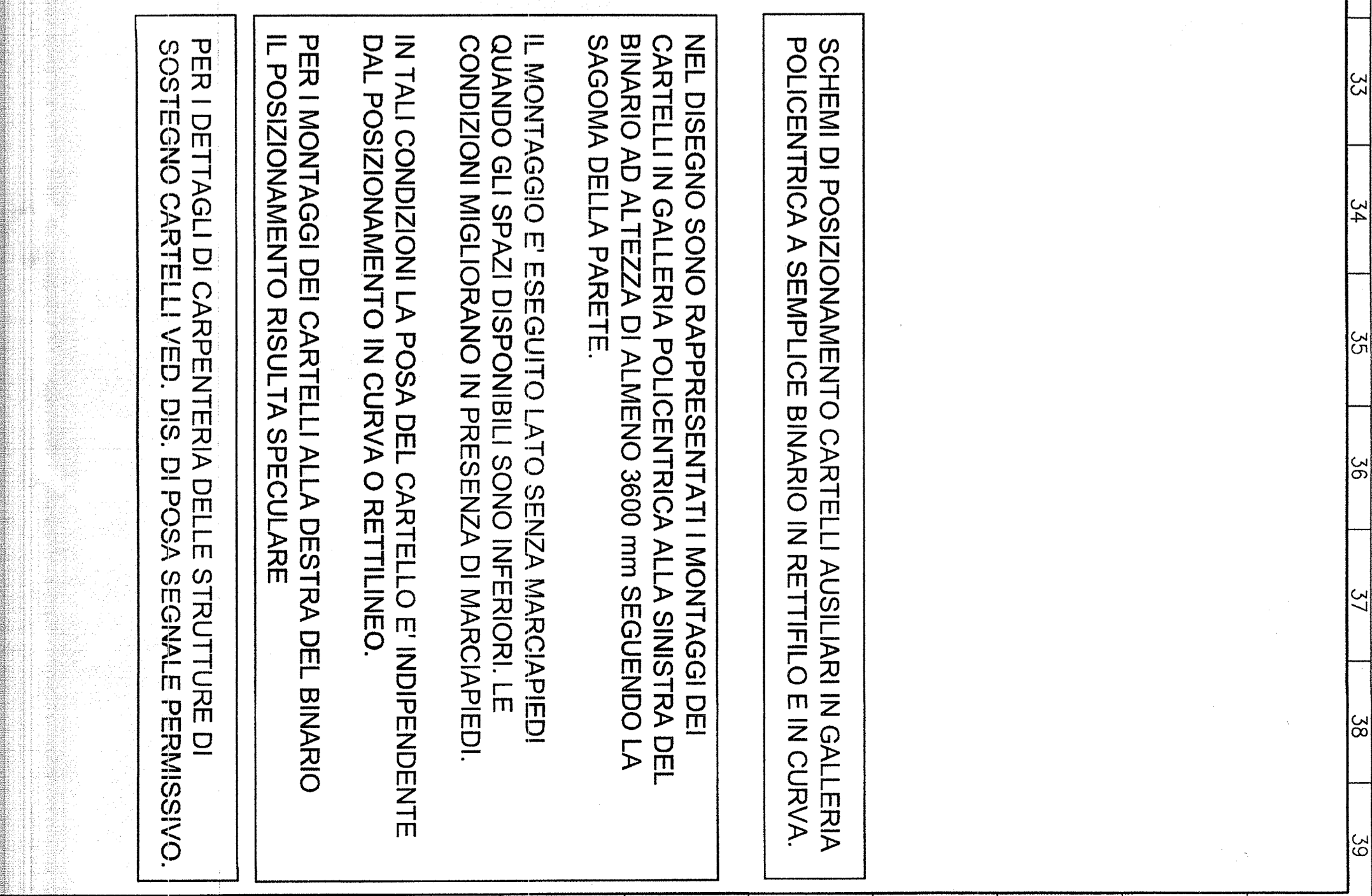
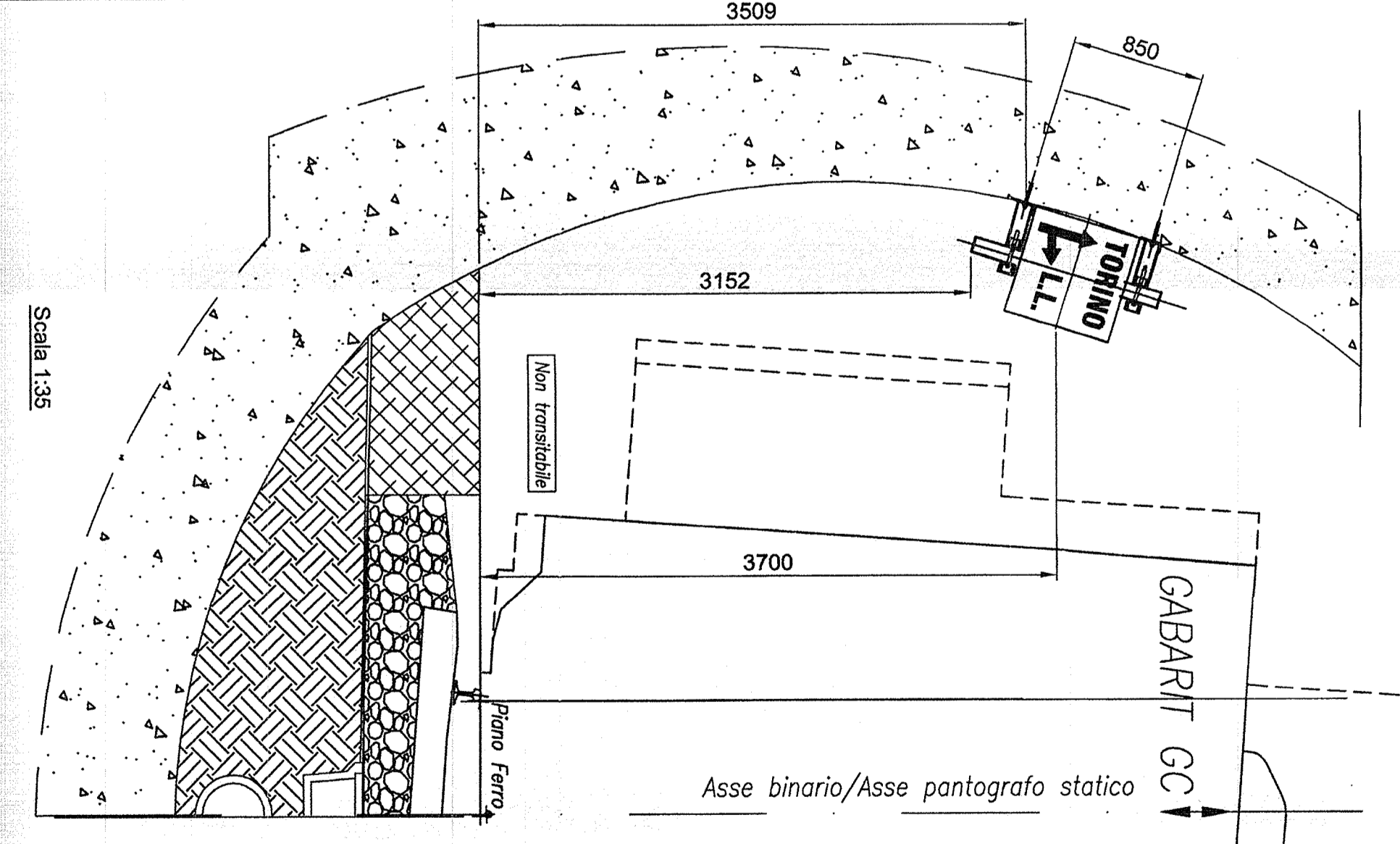
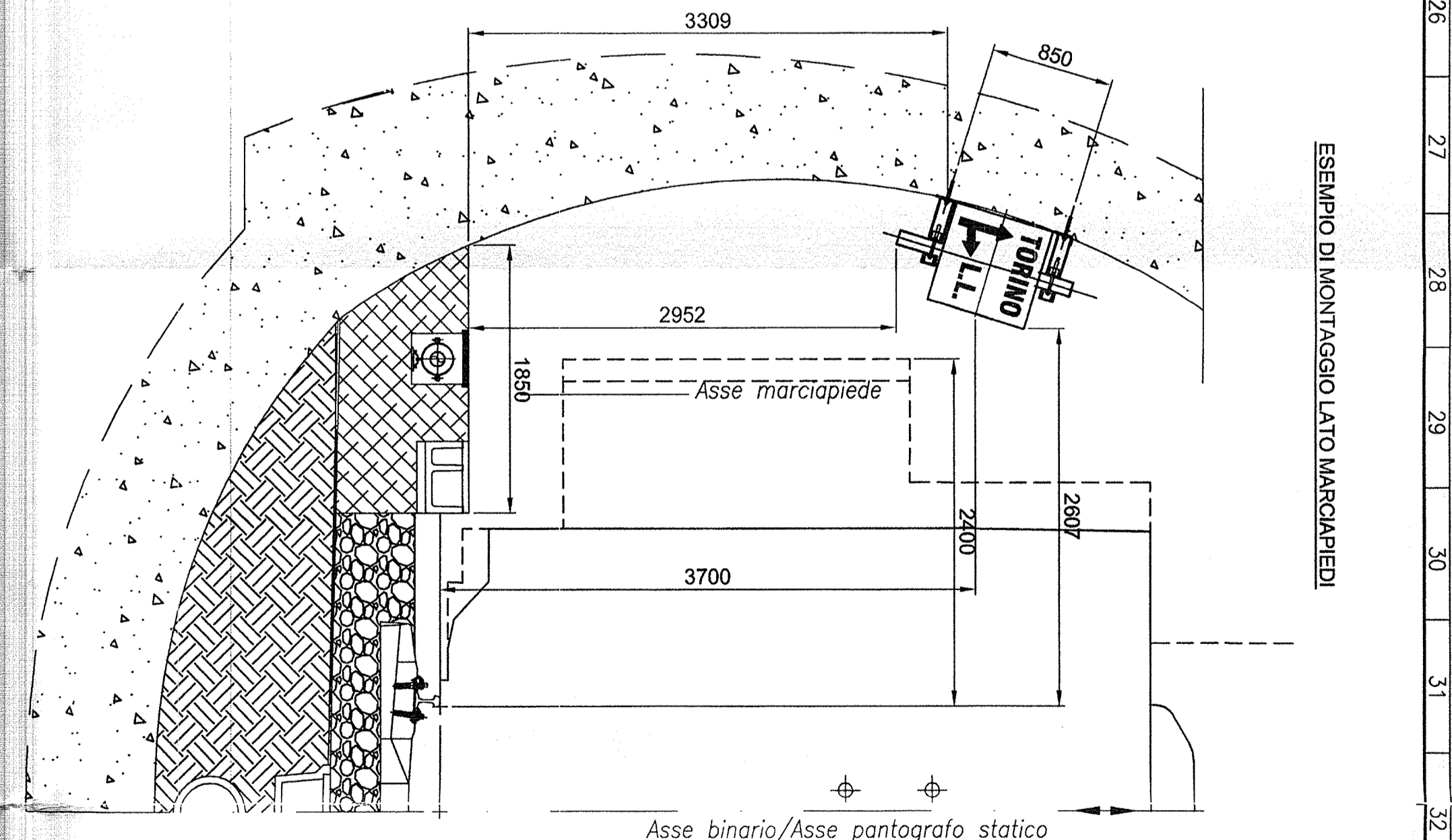
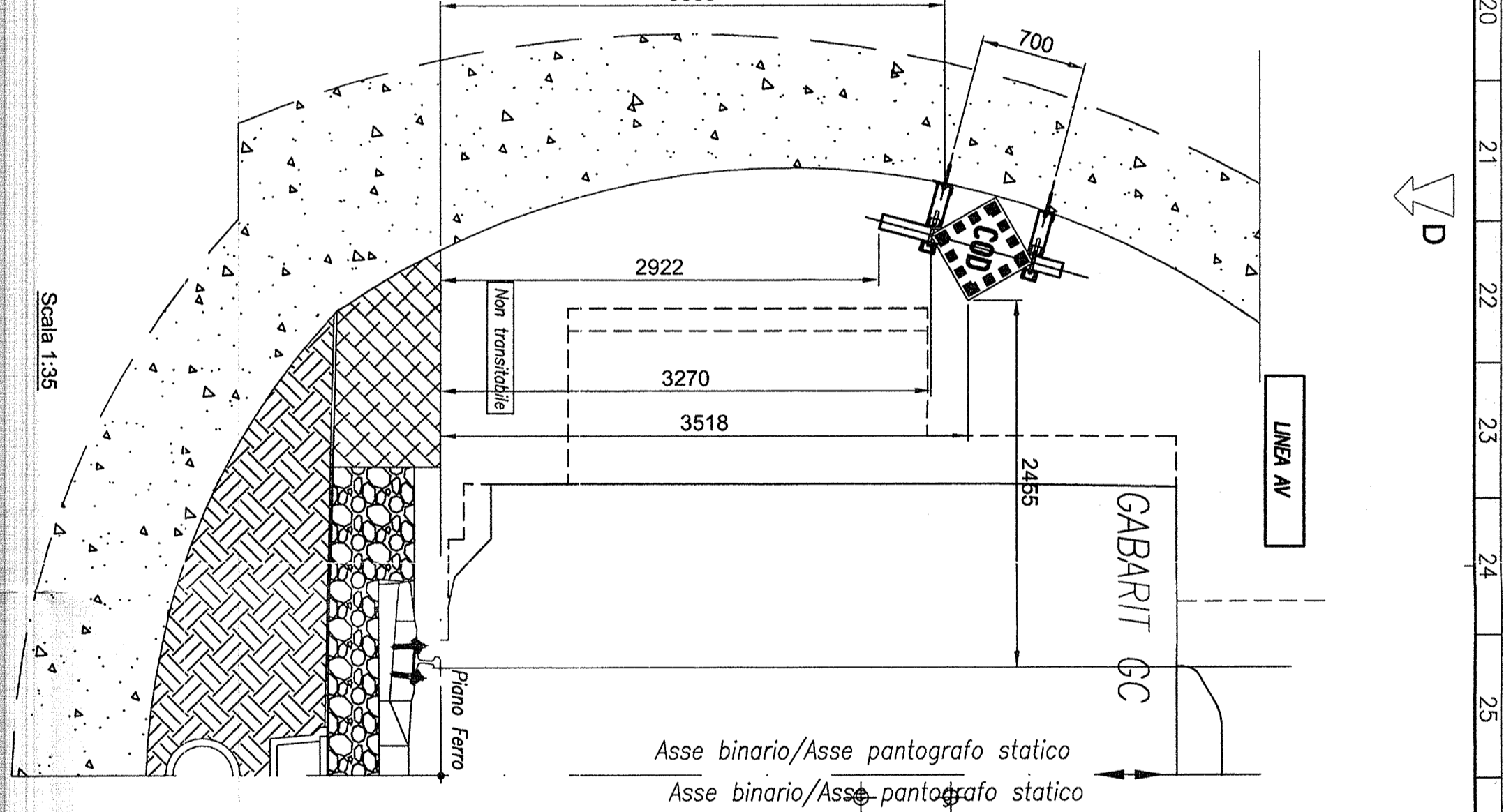
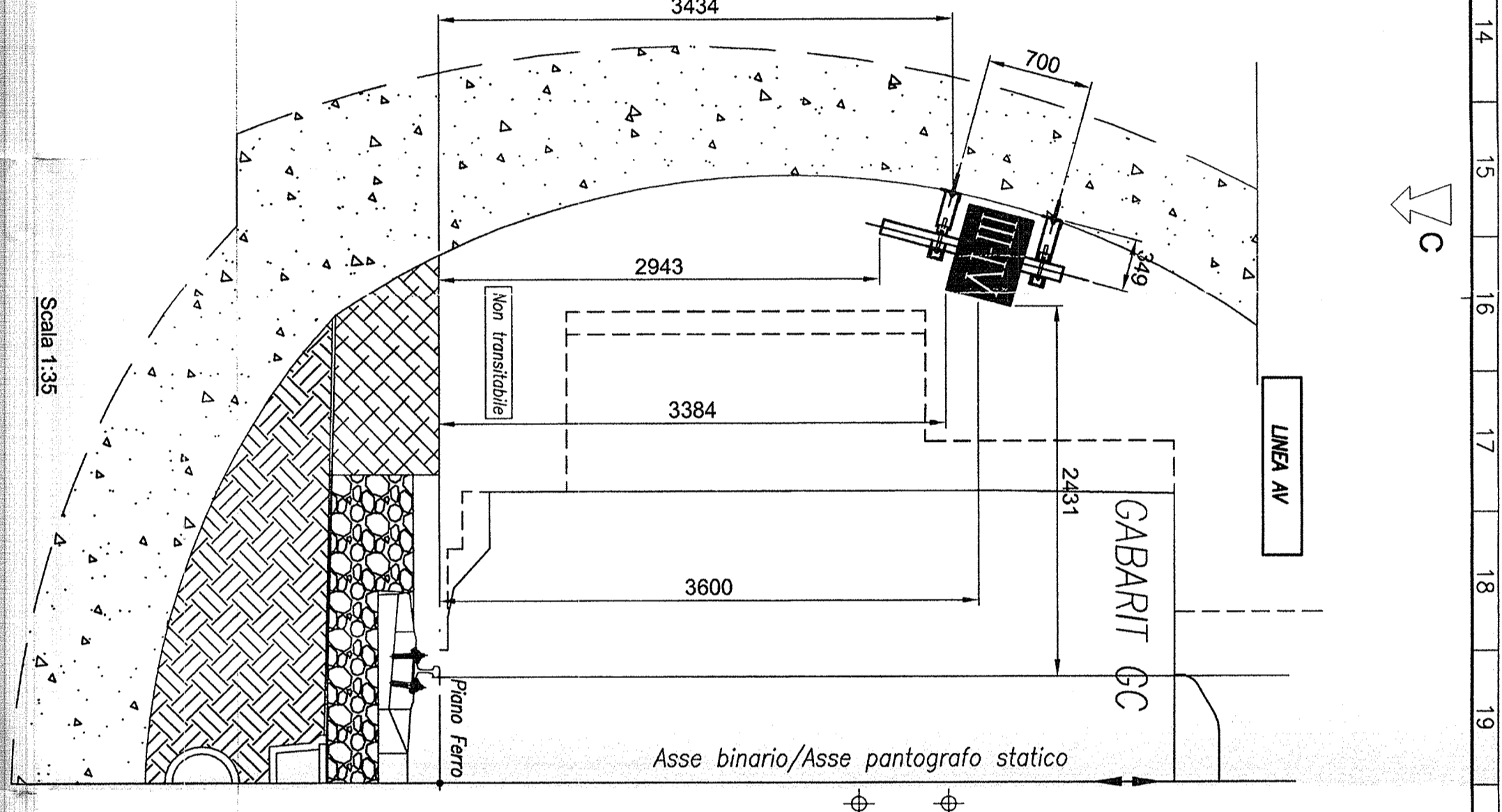
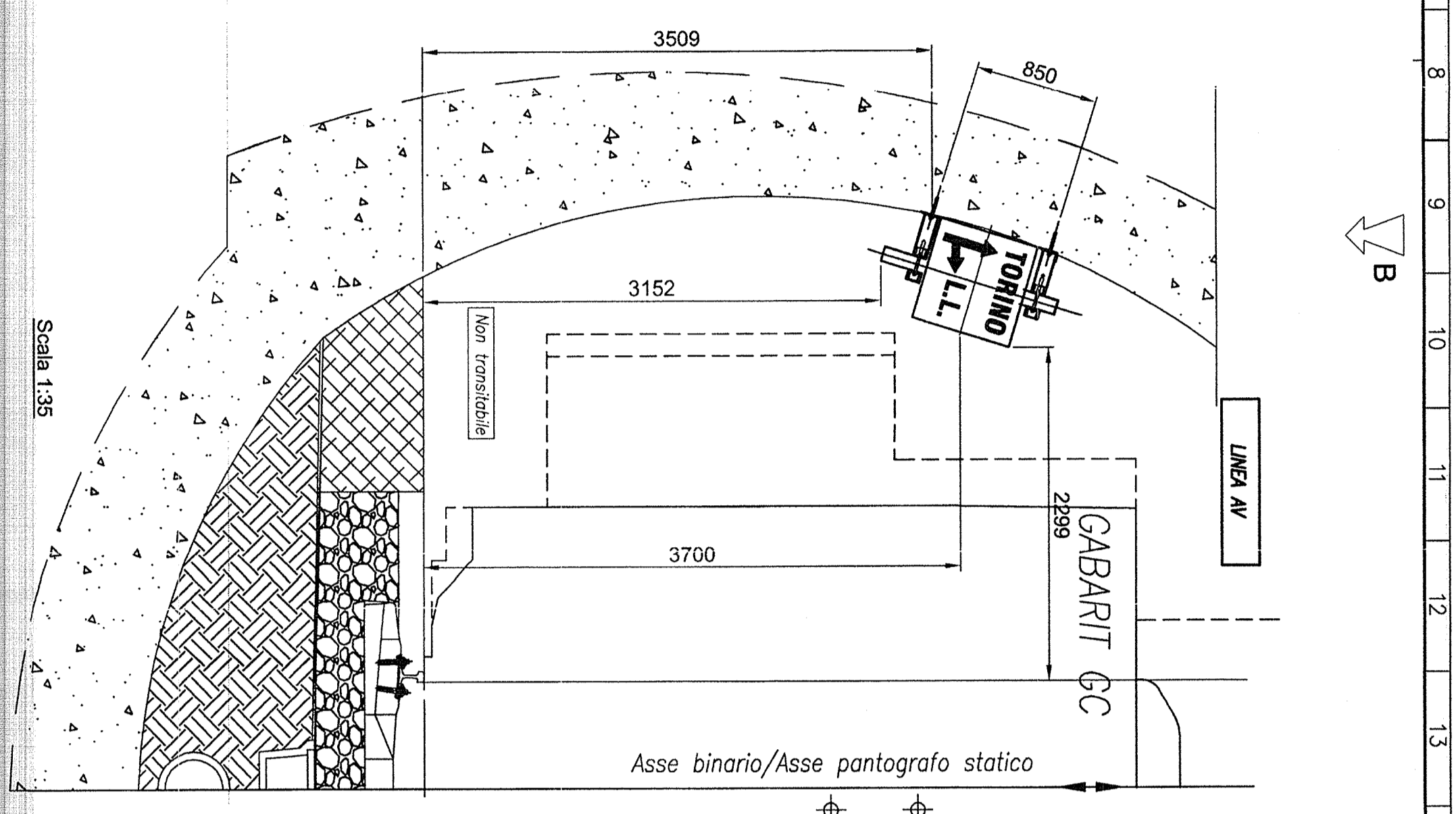
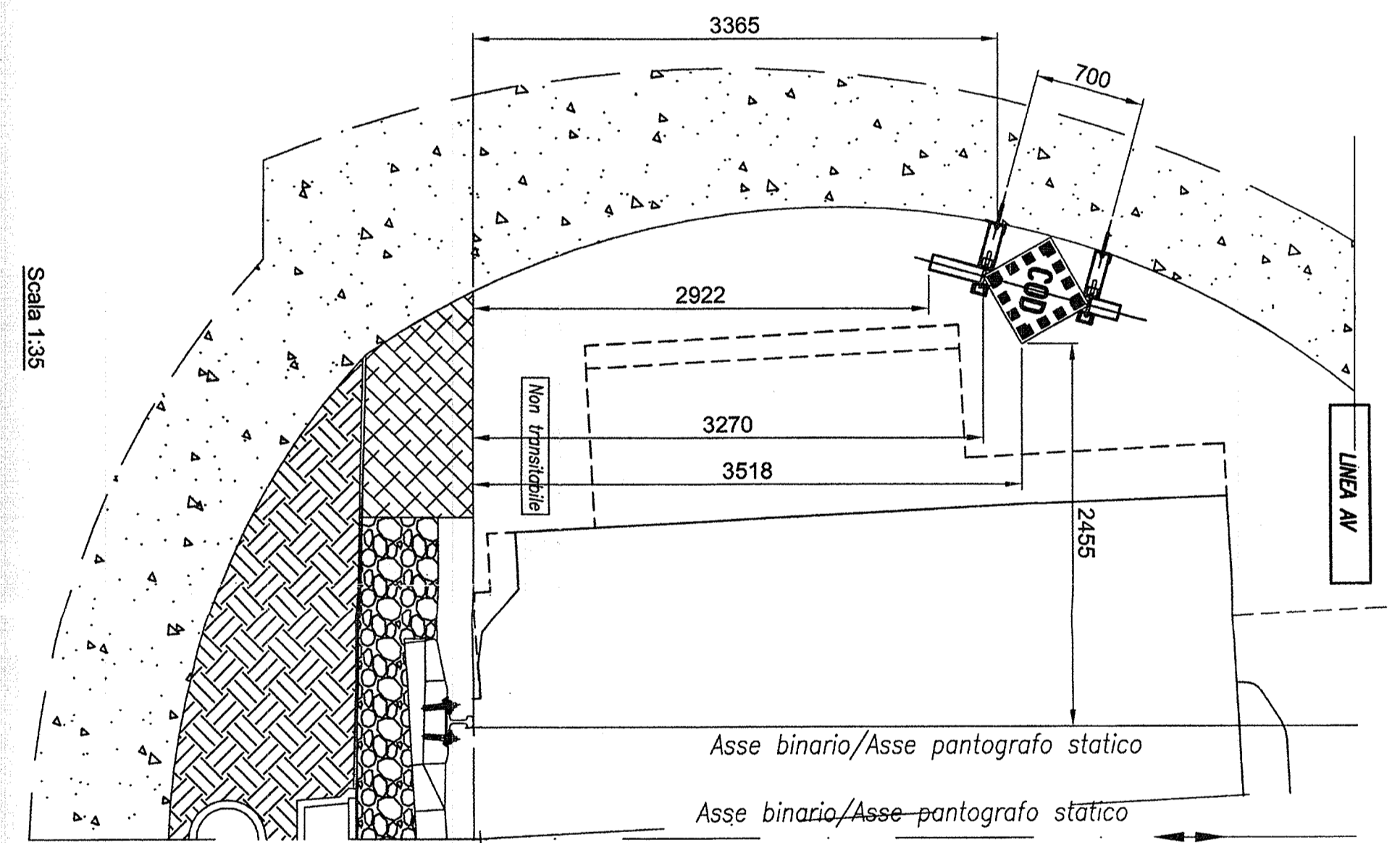
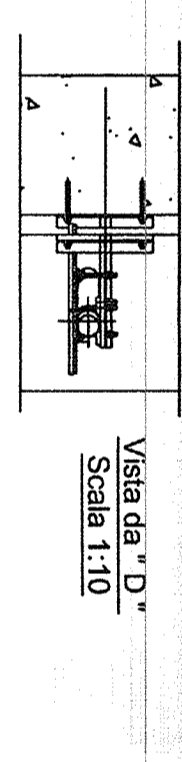
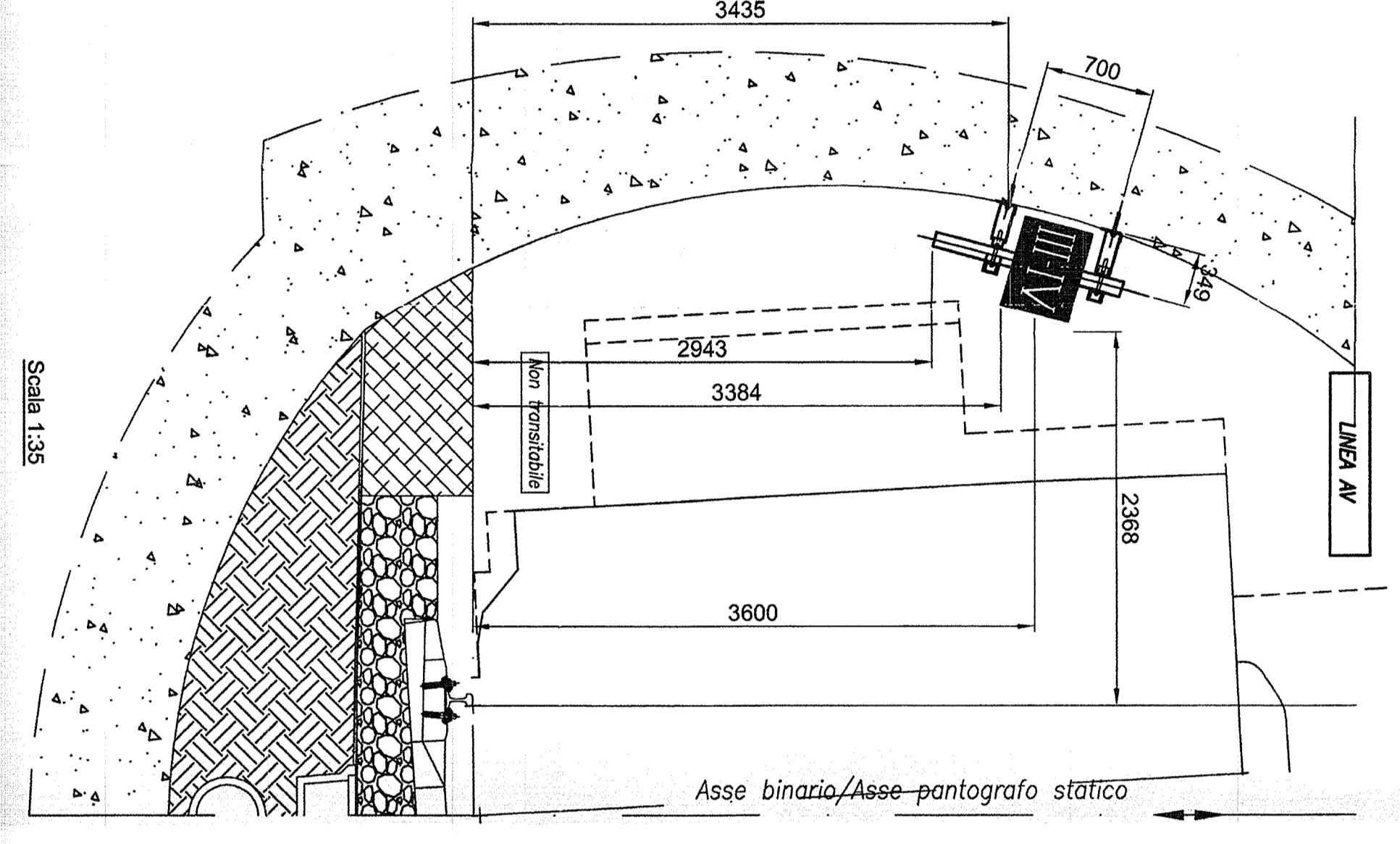
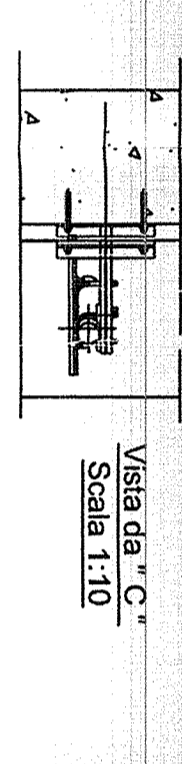
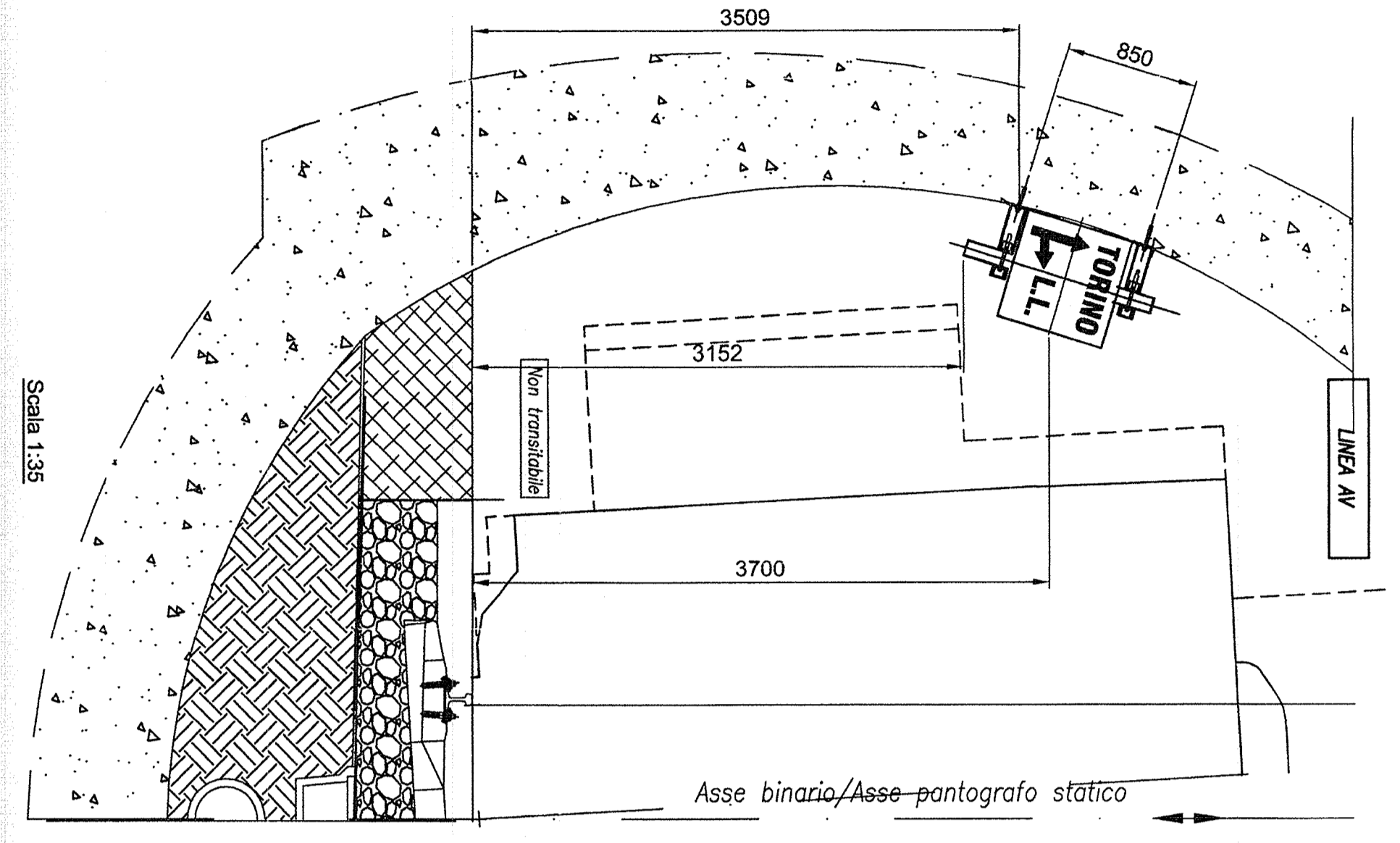
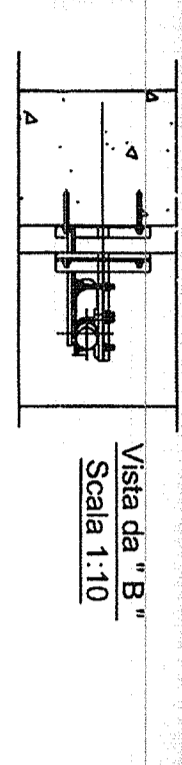
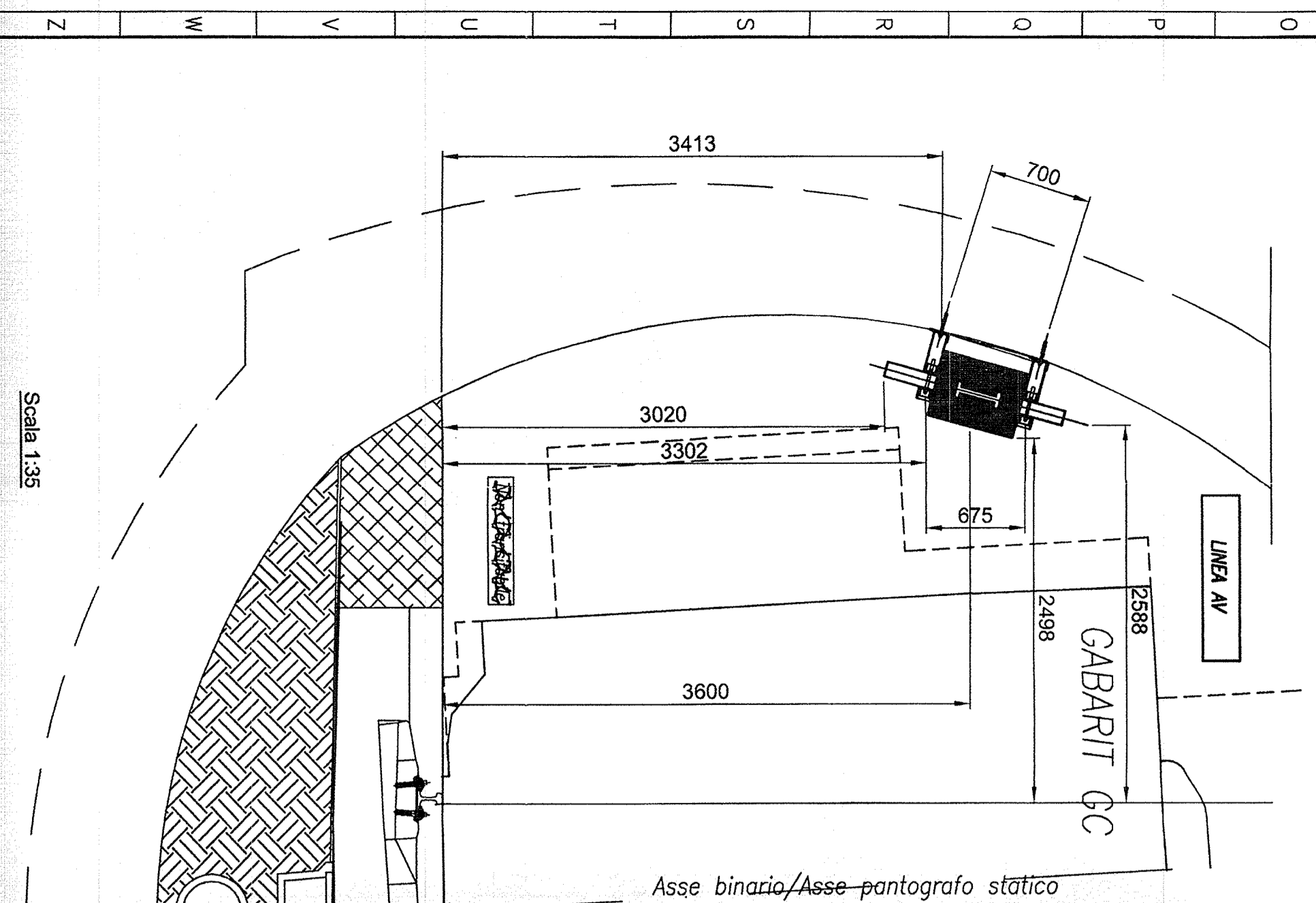
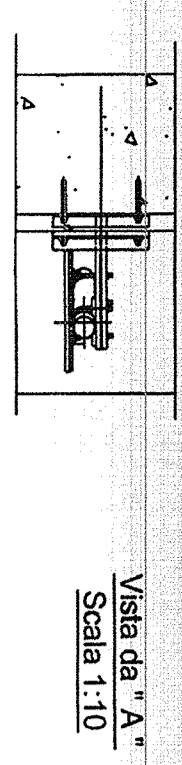
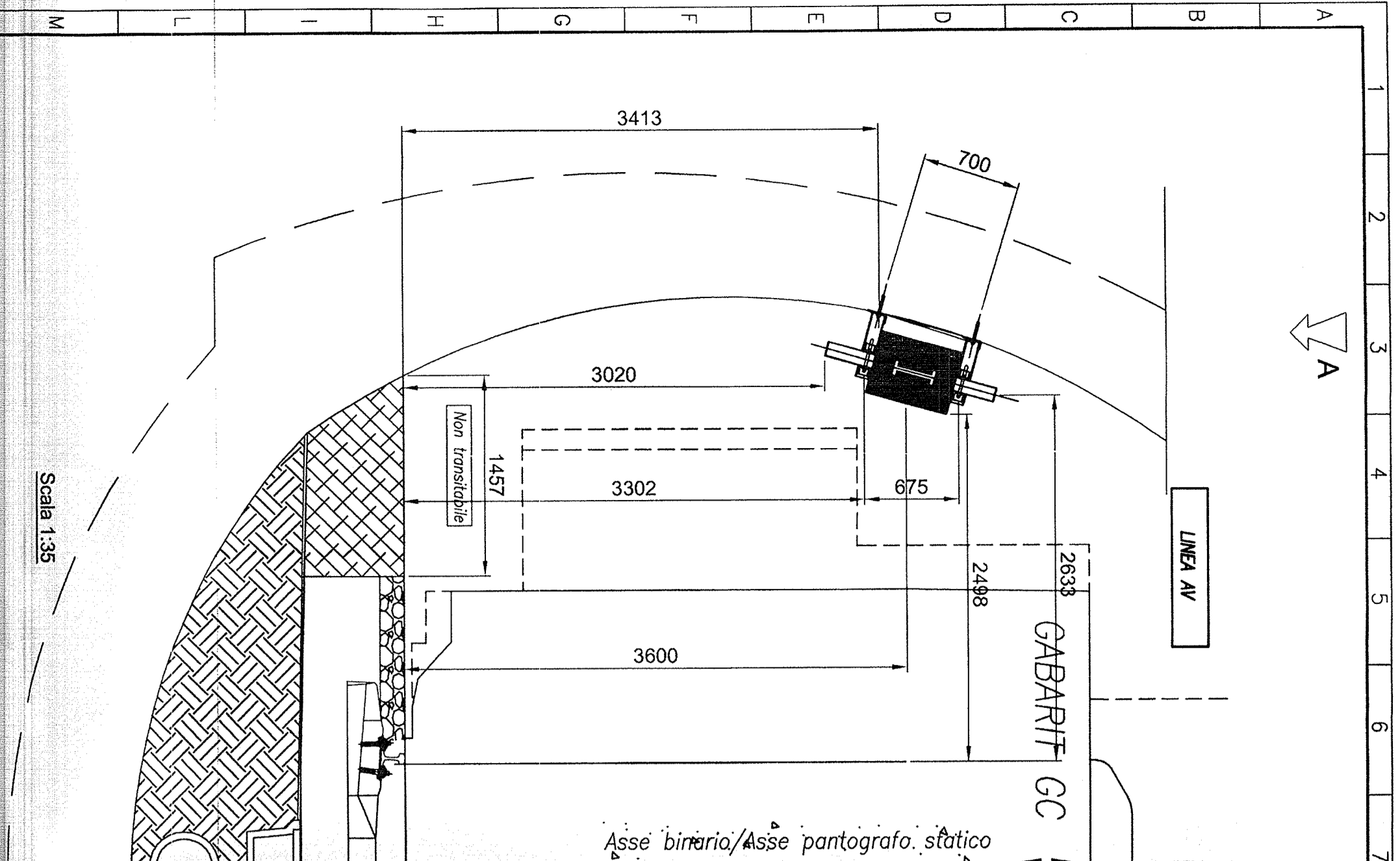
COMITENTE:  
ALTA SORVEGLIANZA:  
GENERAL CONTRACTOR:  
INFRASTRUTTURE FERROVIARIE STRATEGICHE DEFINITE DALLA LEGGE OBBIETTIVO N. 443/01  
LINEA A.V. /A.C. TERZO VALICO DEI GIOVI  
PROGETTO DEFINITIVO



GENERAL CONTRACTOR: ITALFERRO S.p.A.  
CONSOB: SATURNO  
PROG. REV. FORNO: A110 A 003 004  
DATA: 19 MAR 2012

Autore	Disegnato	Verificato	Approvato	Data

Descrizione	Stato	Data	Autore	Data
A	Emesso			
B				
C				



ESEMPIO DI MONTAGGIO LATO MARCIAPIEDI

SCHEMI DI POSIZIONAMENTO CARTELLI AUSILIARI IN GALLERIA POLICENTRICA A SEMPLICE BINARIO IN RETTILINEO E IN CURVA.

NEL DISEGNO SONO RAPPRESENTATI I MONTAGGI DEI CARTELLI IN GALLERIA POLICENTRICA ALLA SINISTRA DEL BINARIO AD ALTEZZA DI ALMENO 3600 mm SEGUENDO LA SAGOMA DELLA PARETE.

IL MONTAGGIO E' ESEGUITO LATO SENZA MARCIAPIEDI QUANDO GLI SPAZI DISPONIBILI SONO INFERIORI LE CONDIZIONI MIGLIORANO IN PRESENZA DI MARCIAPIEDI.

IN TAL CONDIZIONI LA POSA DEL CARTELLO E' INDIPENDENTE DAL POSIZIONAMENTO IN CURVA O RETTILINEO.

PER I MONTAGGI DEI CARTELLI ALLA DESTRA DEL BINARIO IL POSIZIONAMENTO RISULTA SPECULARE

PER I DETTAGLI DI CARPENTERIA DELLE STRUTTURE DI SOSTEGNO CARTELLI VED. DIS. DI POSA SEGNALE PERMISSIVO.

ESEMPIO DI MONTAGGIO CON CURVA A DESTRA

ALTA SORVEGLIANZA:



GENERAL CONTRACTOR:



INFRASTRUTTURE FERROVIARIE STRATEGICHE DEFINITE DALLA LEGGE OBBIETTIVO N. 443/01  
LINEA A.V. /A.C. TERZO VALICO DEI GIOVI  
PROGETTO DEFINITIVO

Cortelli Ausiliari  
Tipologico di posa su poli TE, in Galleria Rettangolare, in Galleria Naturale a doppio e semplice binario, in rettilineo e in curva

GENERAL CONTRACTOR: ITALFERRA S.p.A.

SCALA: 1:35

PROGETTO: 004-004

CONSORZIO SATURNO

3 MAR 2012

Rev.	Descrizione	Indirizzo	Data	Verificato	Data	Disegnato	Data	Il PROGETTISTA
A	Emesso							
B								
C								