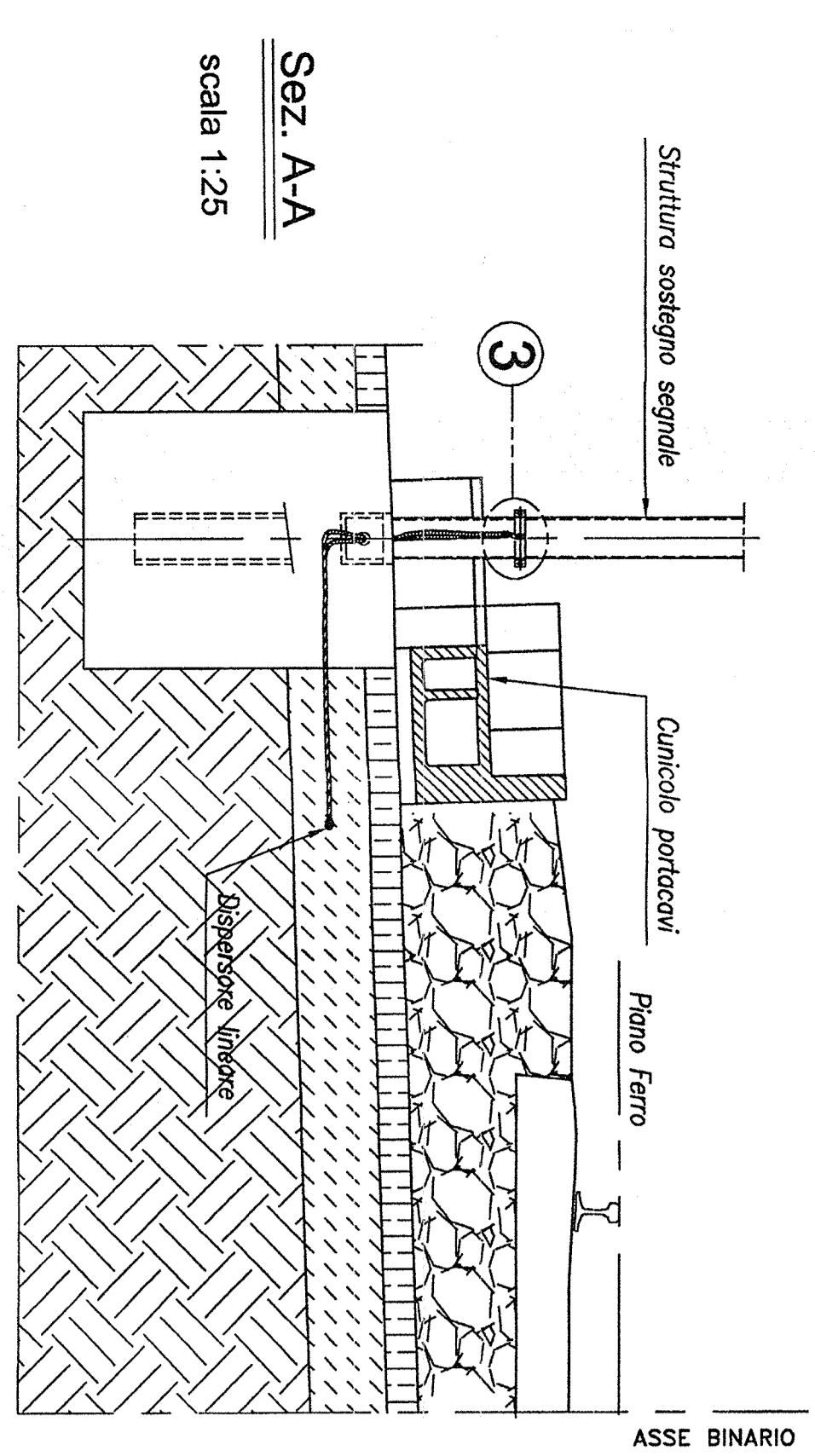
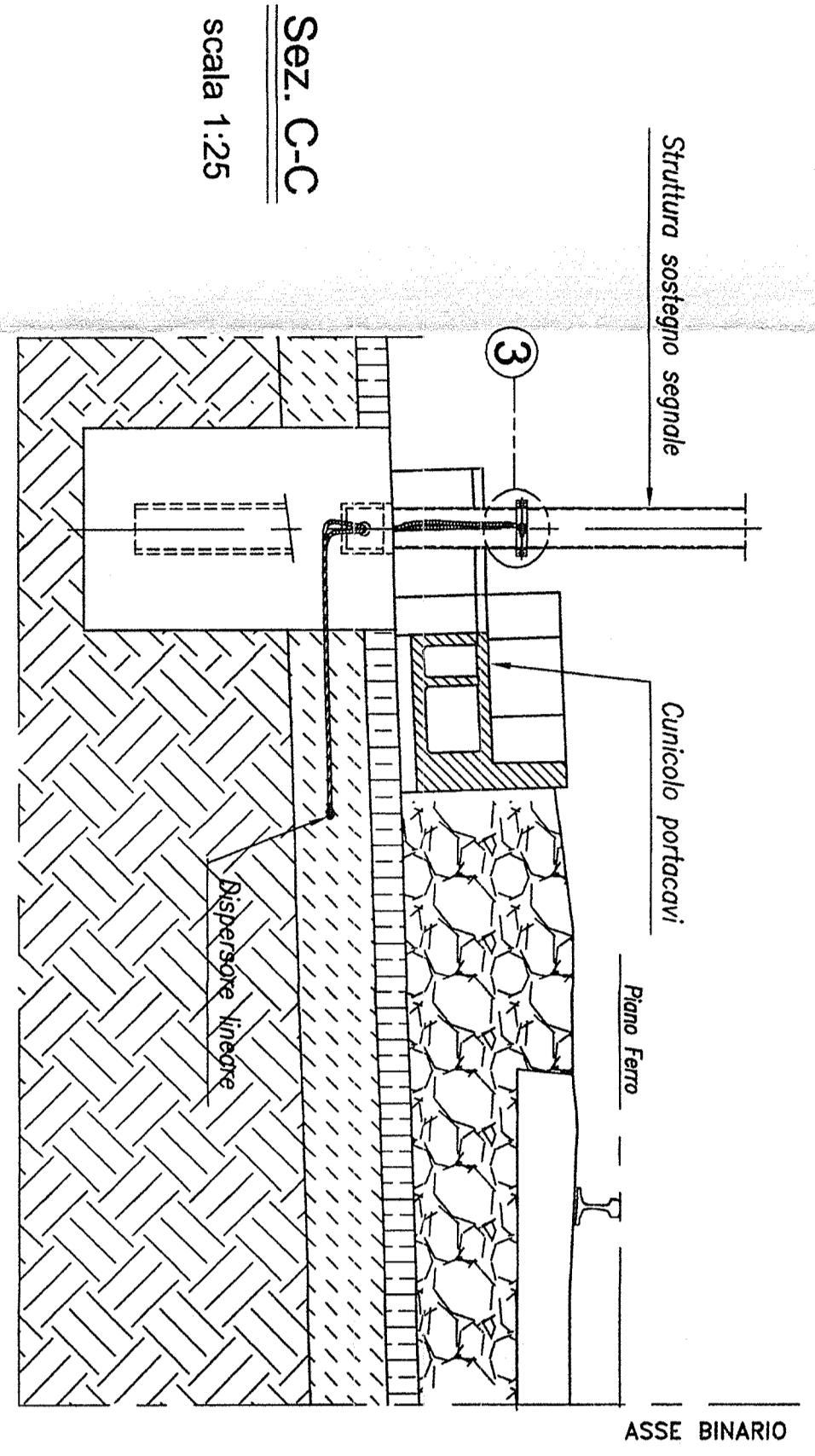


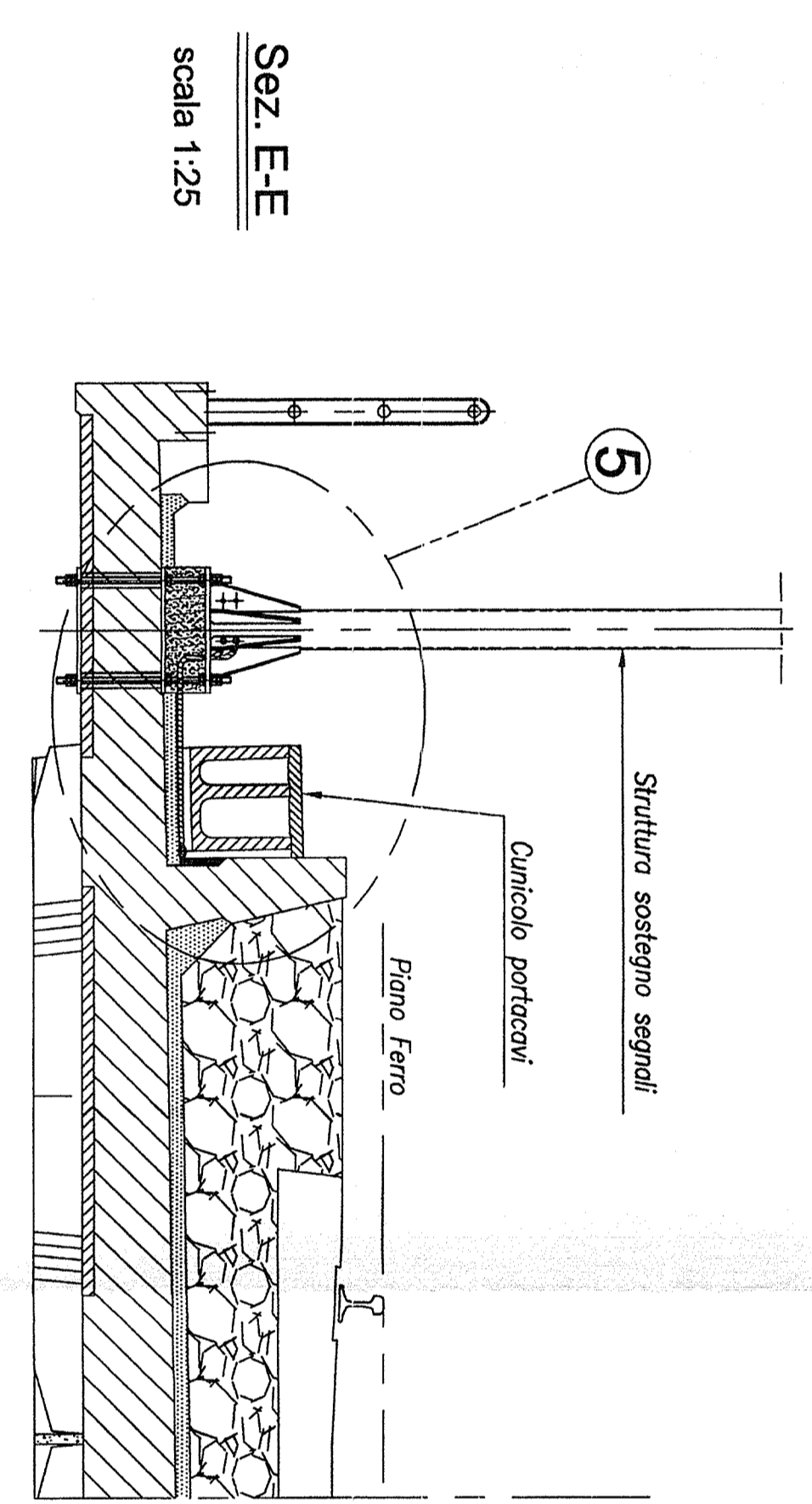
COLLEGAMENTO DI TERRA VALIDO PER  
SOSTEGNO SEGNALE IMPERATIVO  
SU RILEVATO, SU RILEVATO CON BARRIERA A.R.  
IN TRINCEA, IN TRINCEA CON MURO



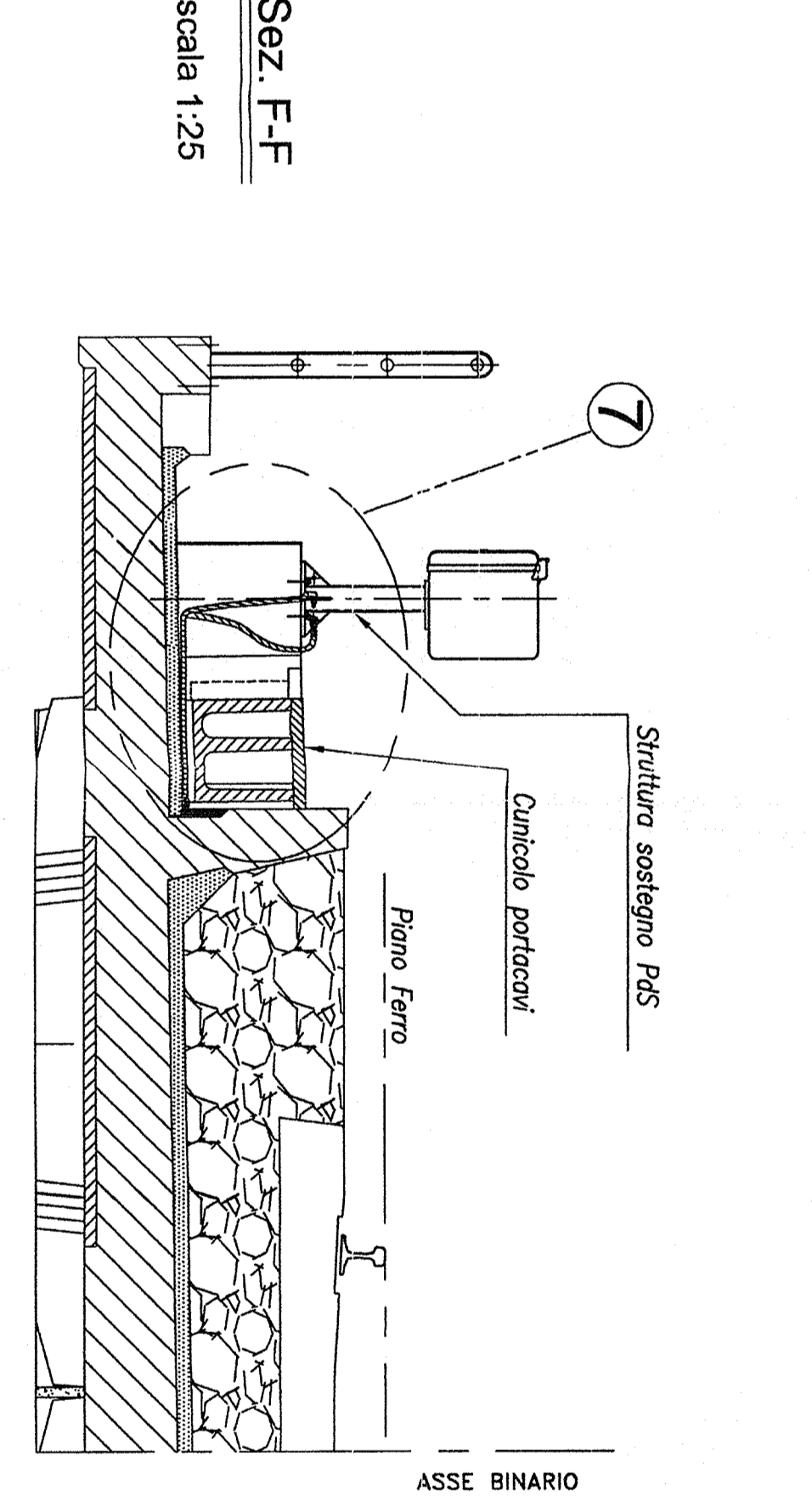
COLLEGAMENTO DI TERRA VALIDO PER  
SOSTEGNO SEGNALE PERMISSIVO (limite ECA)  
SU RILEVATO, SU RILEVATO CON BARRIERA A.R.  
IN TRINCEA, IN TRINCEA CON MURO



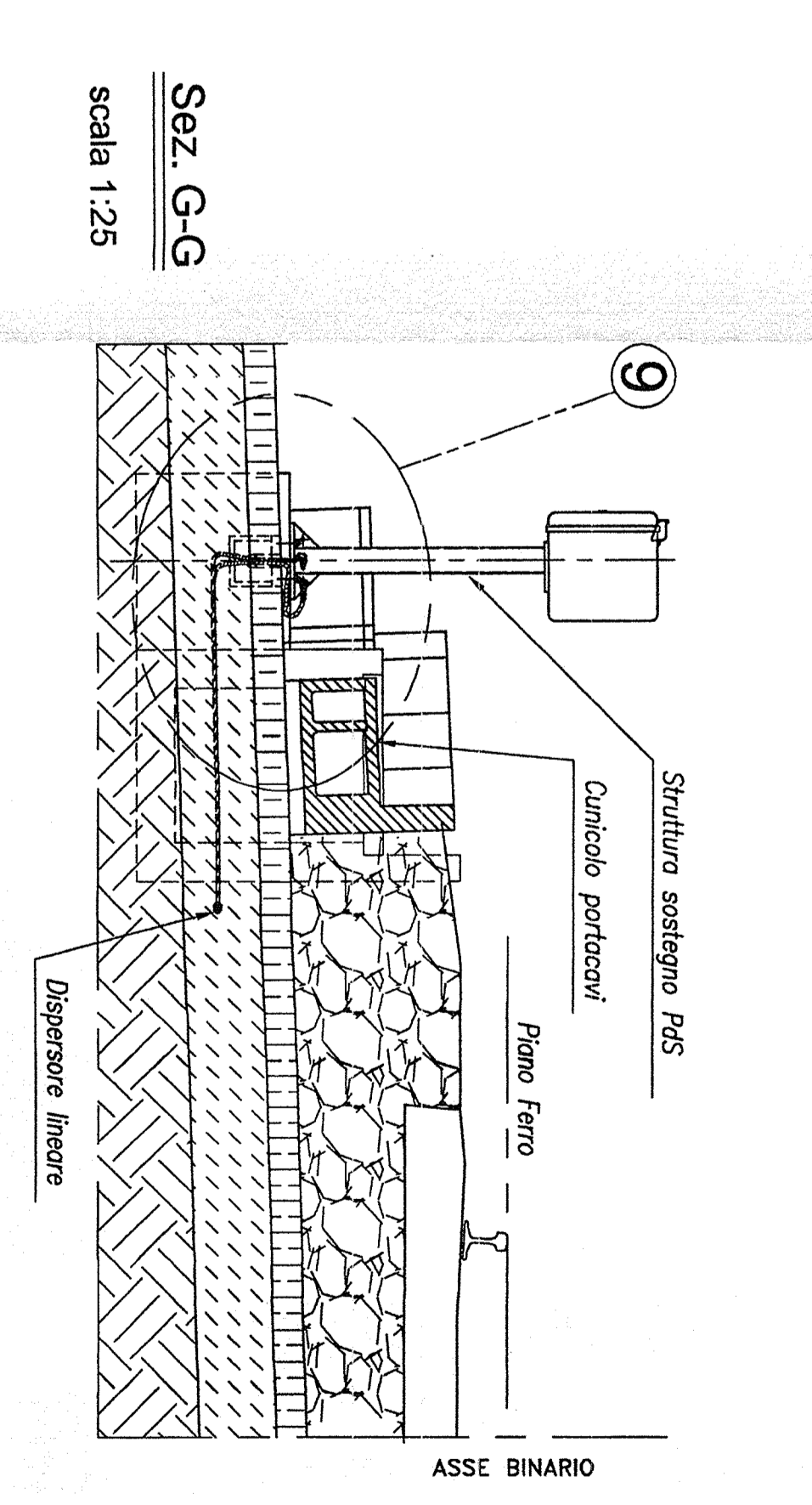
COLLEGAMENTO DI TERRA  
SOSTEGNO SEGNALE IMPERATIVO  
SOSTEGNO SEGNALE PERMISSIVO (limite ECA)  
SU VIADOTTO



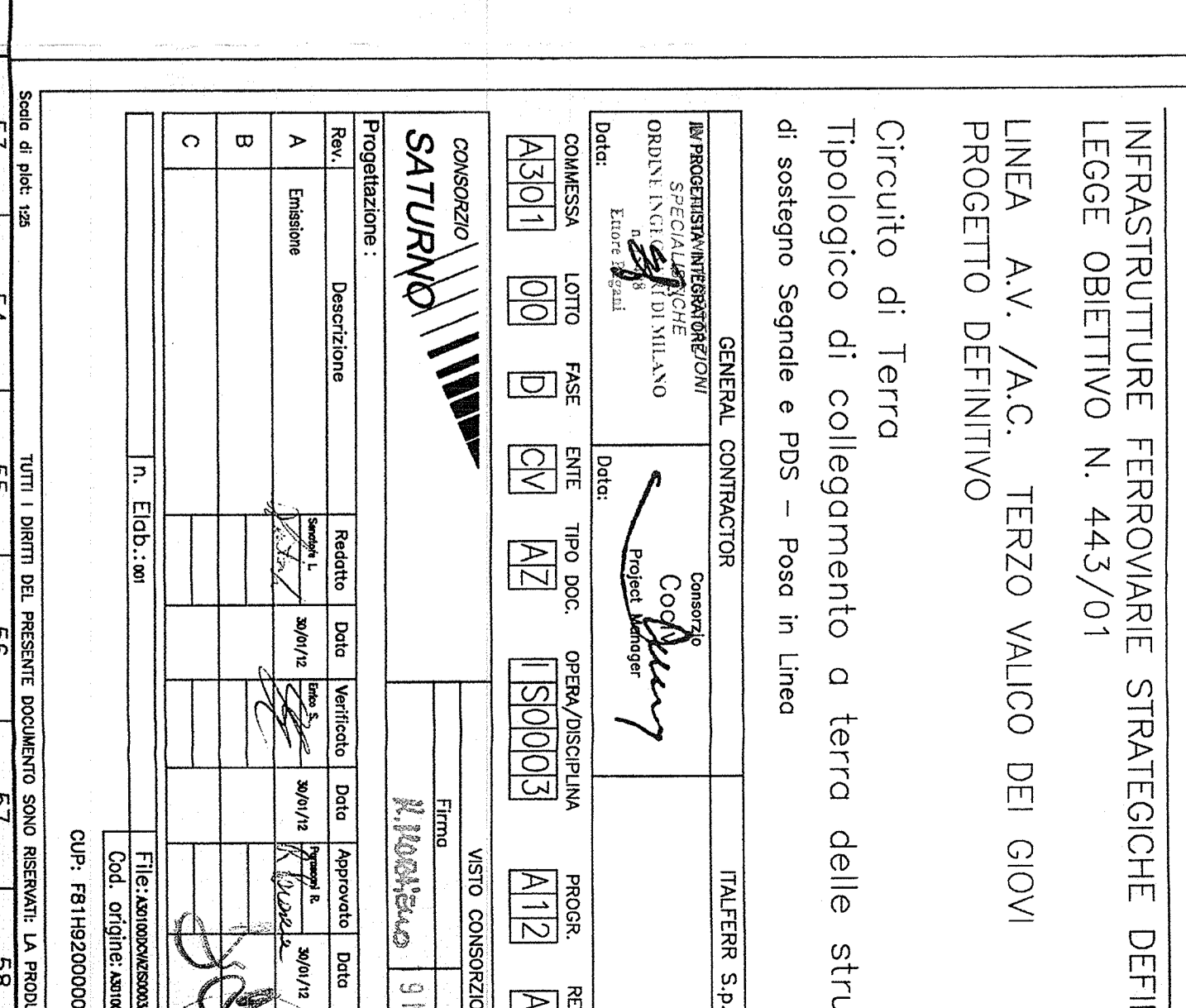
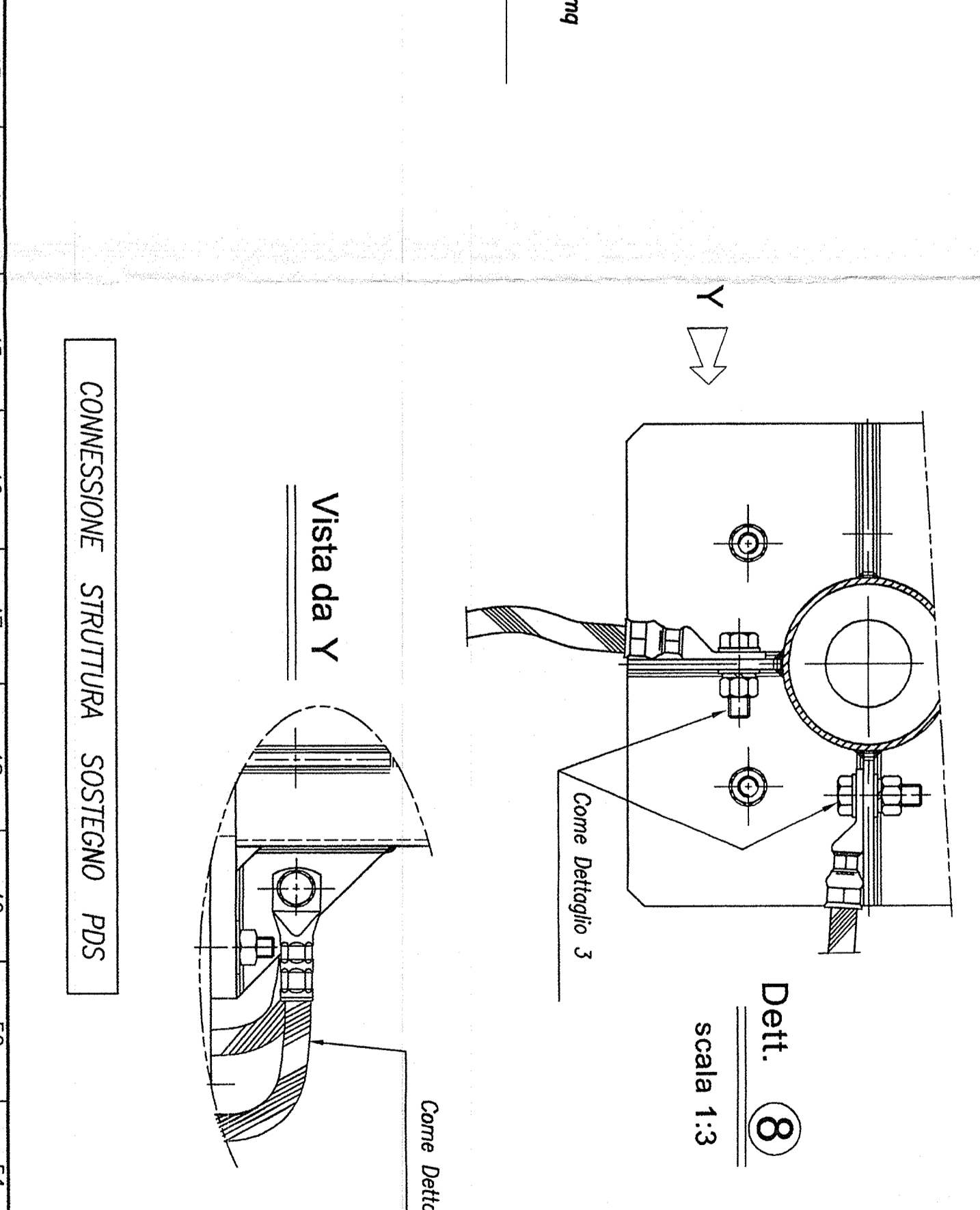
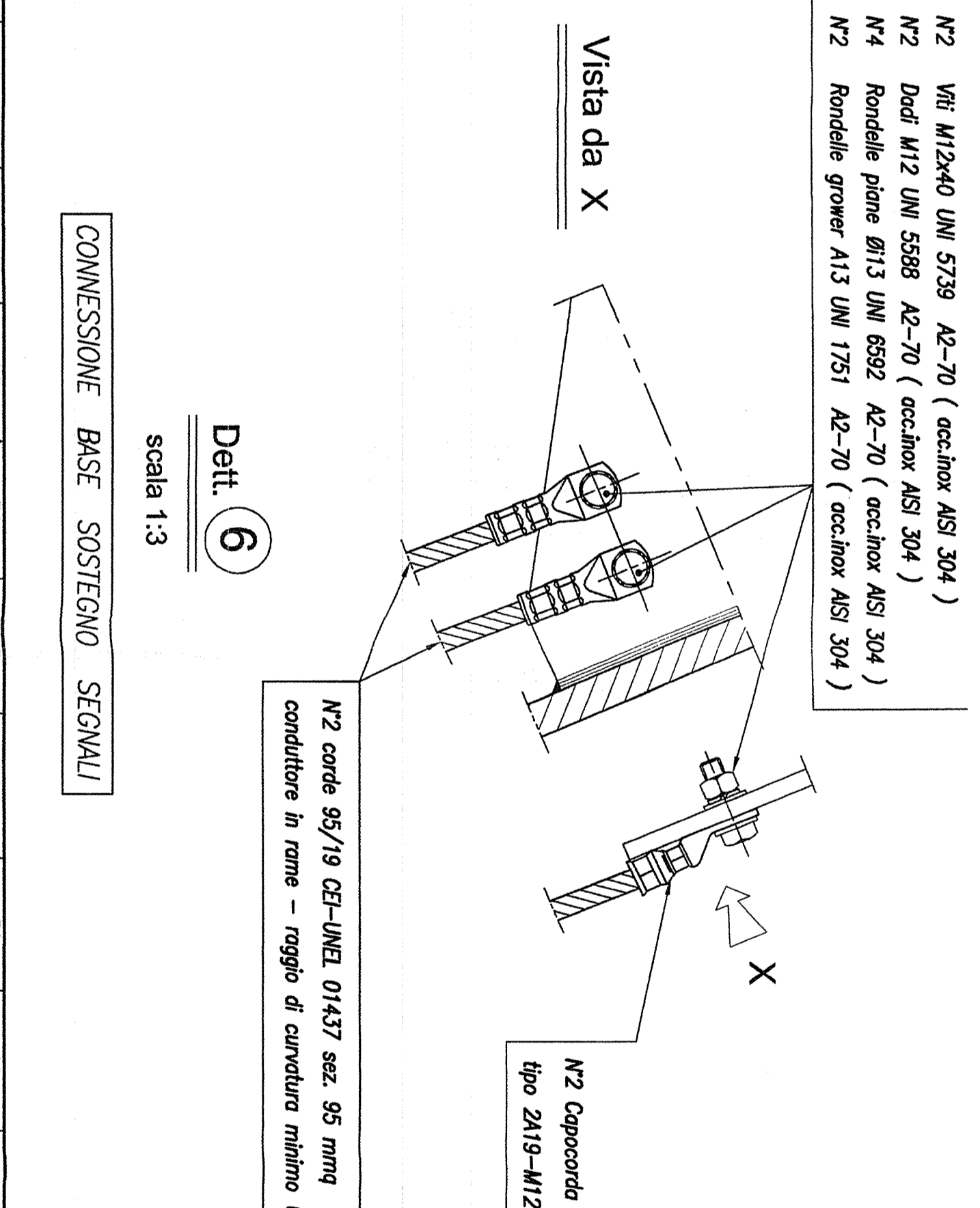
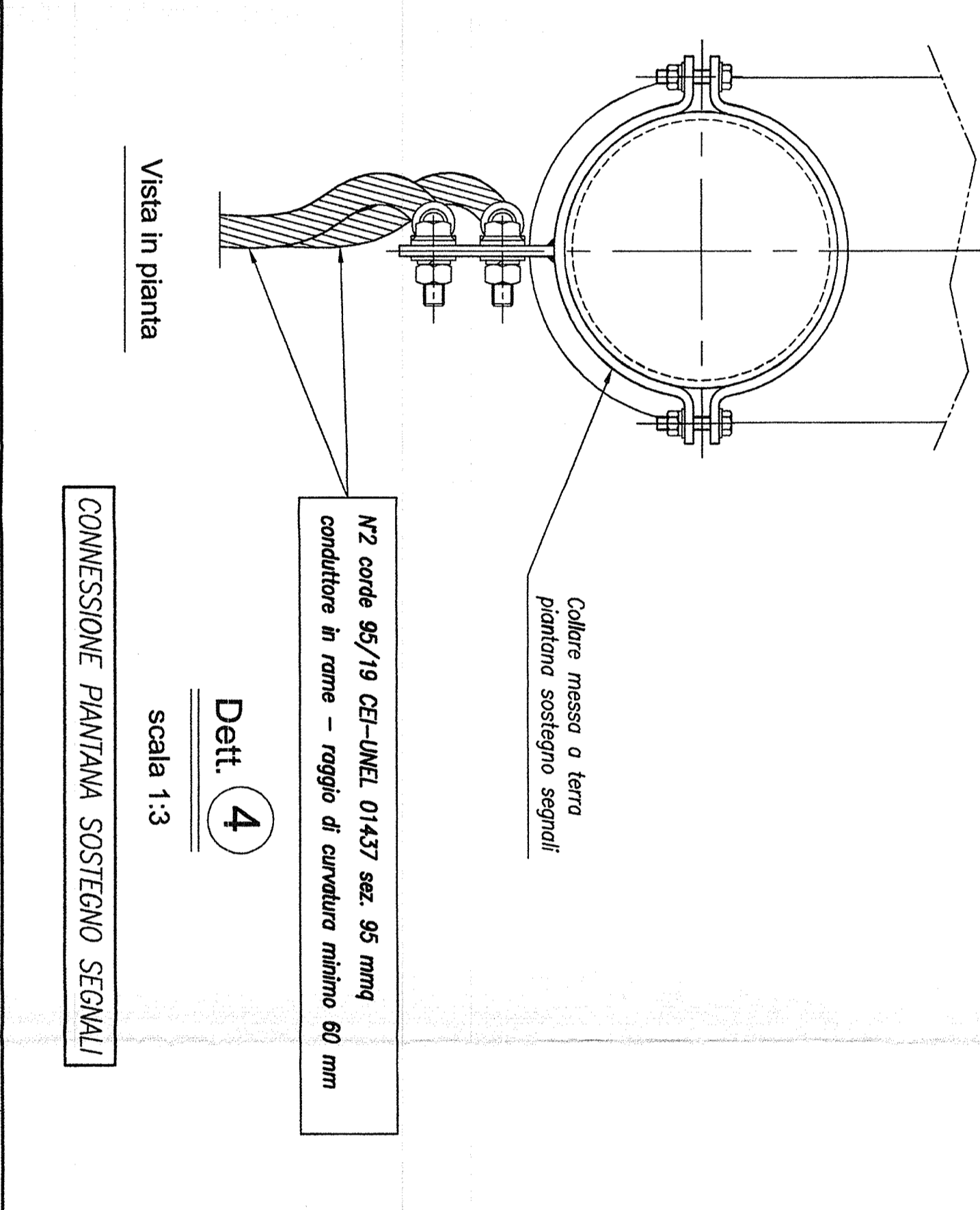
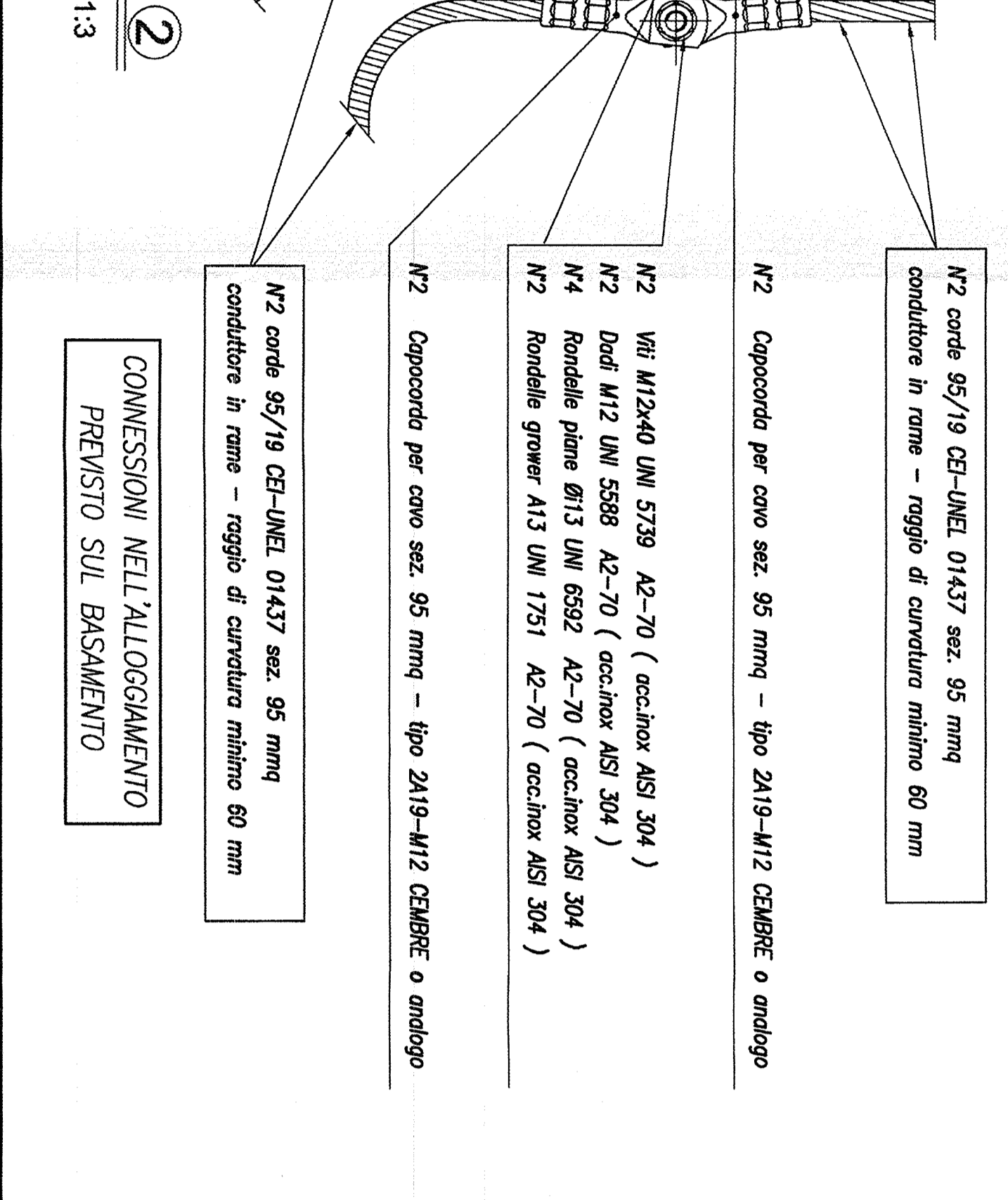
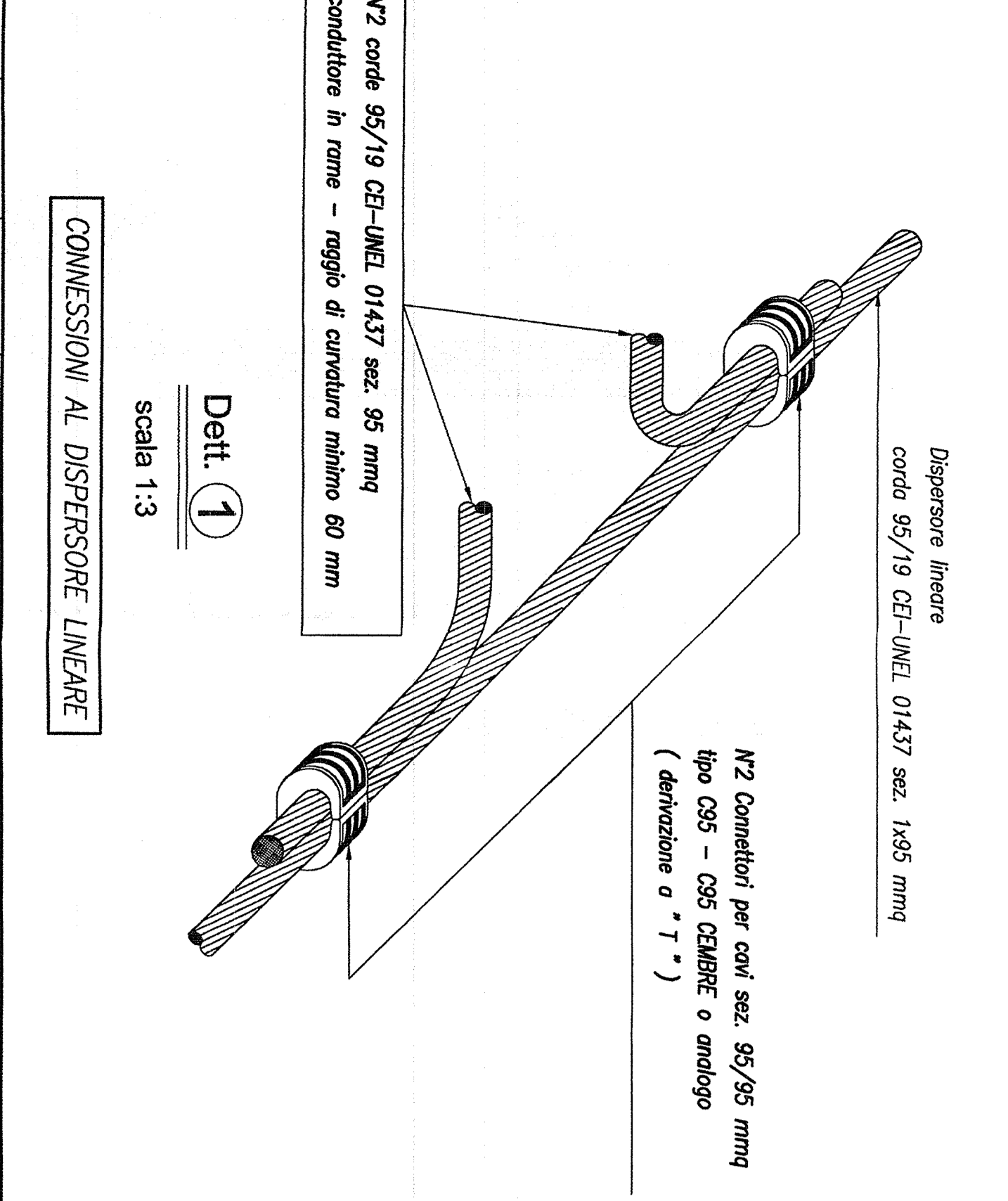
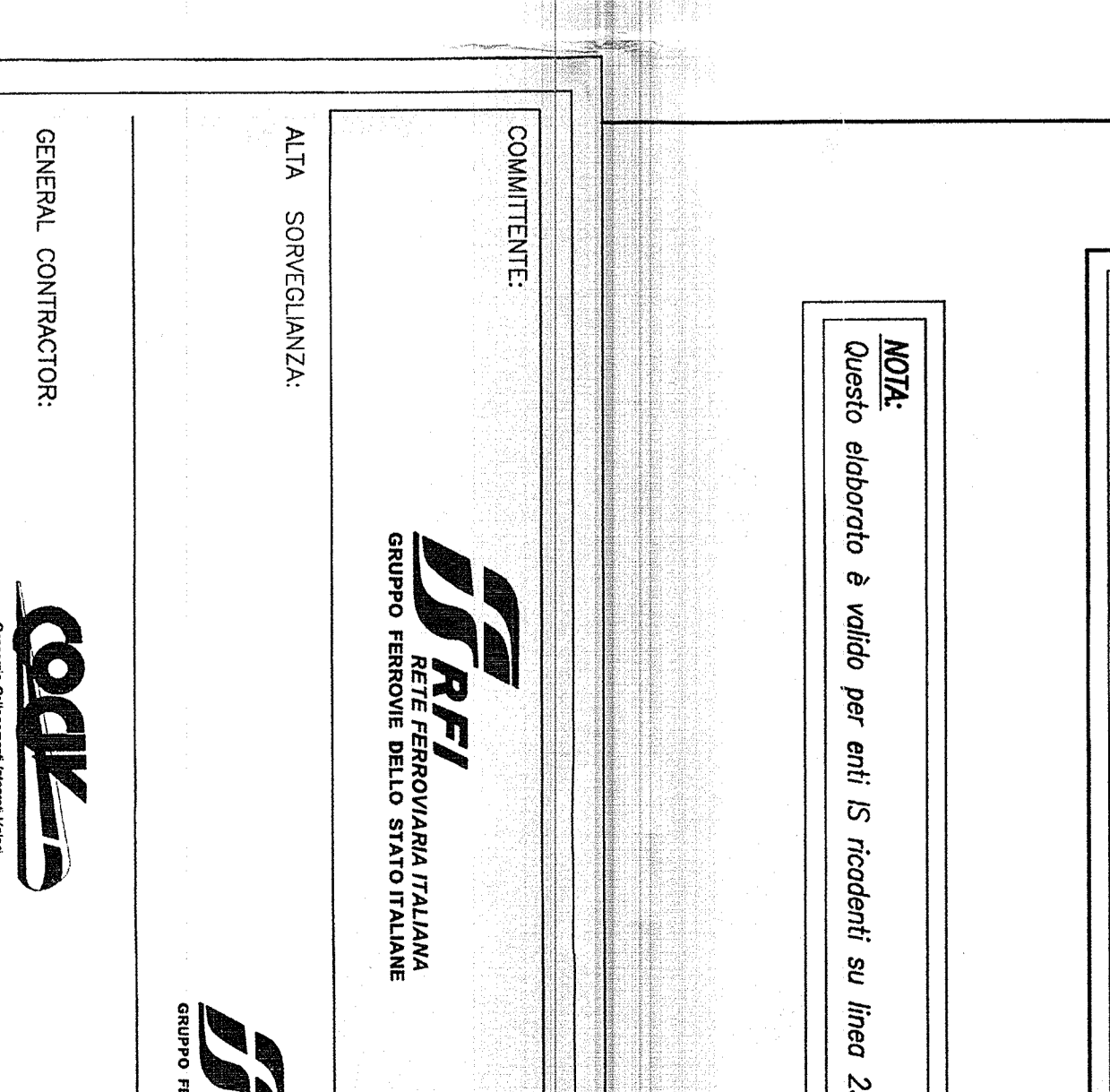
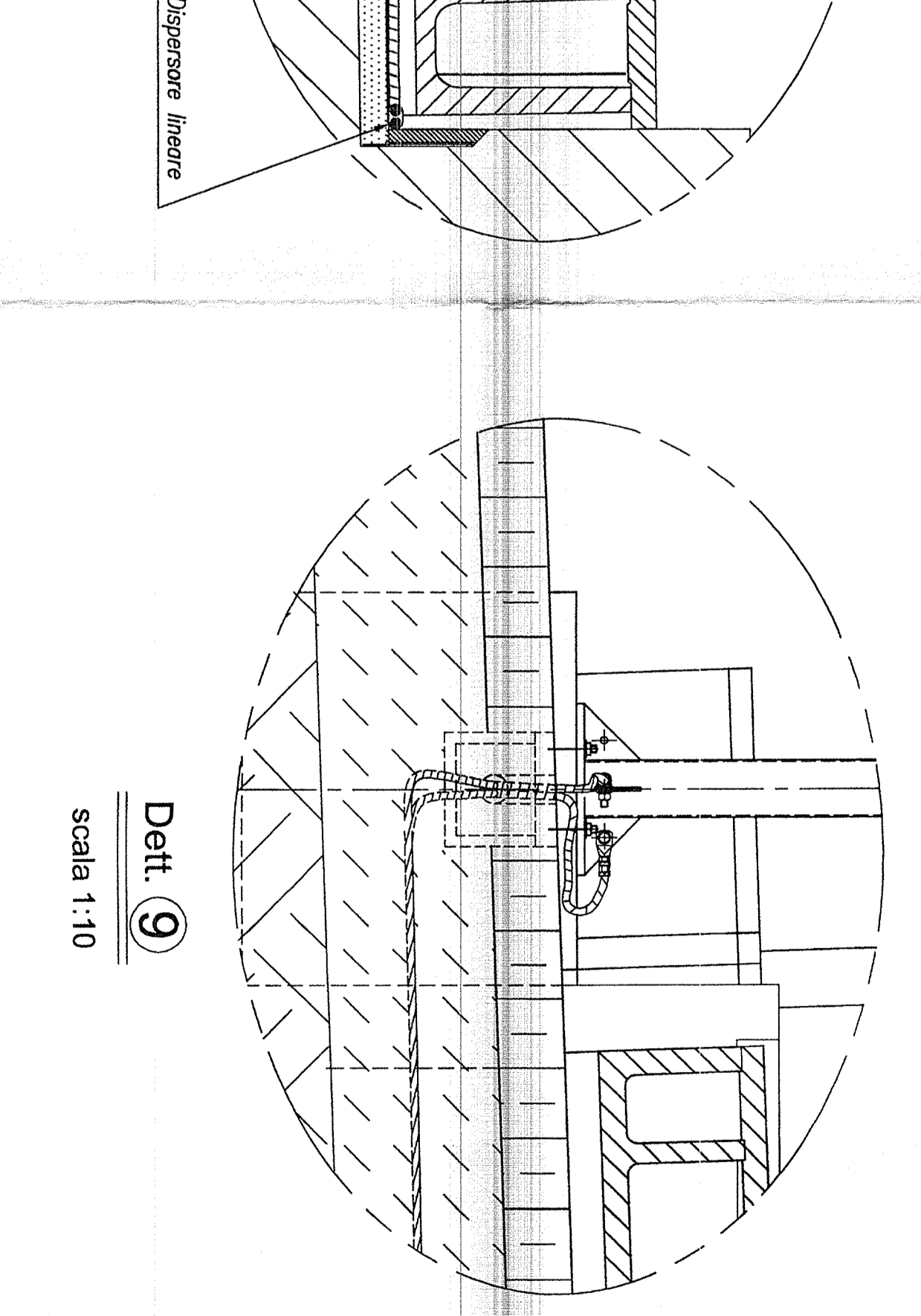
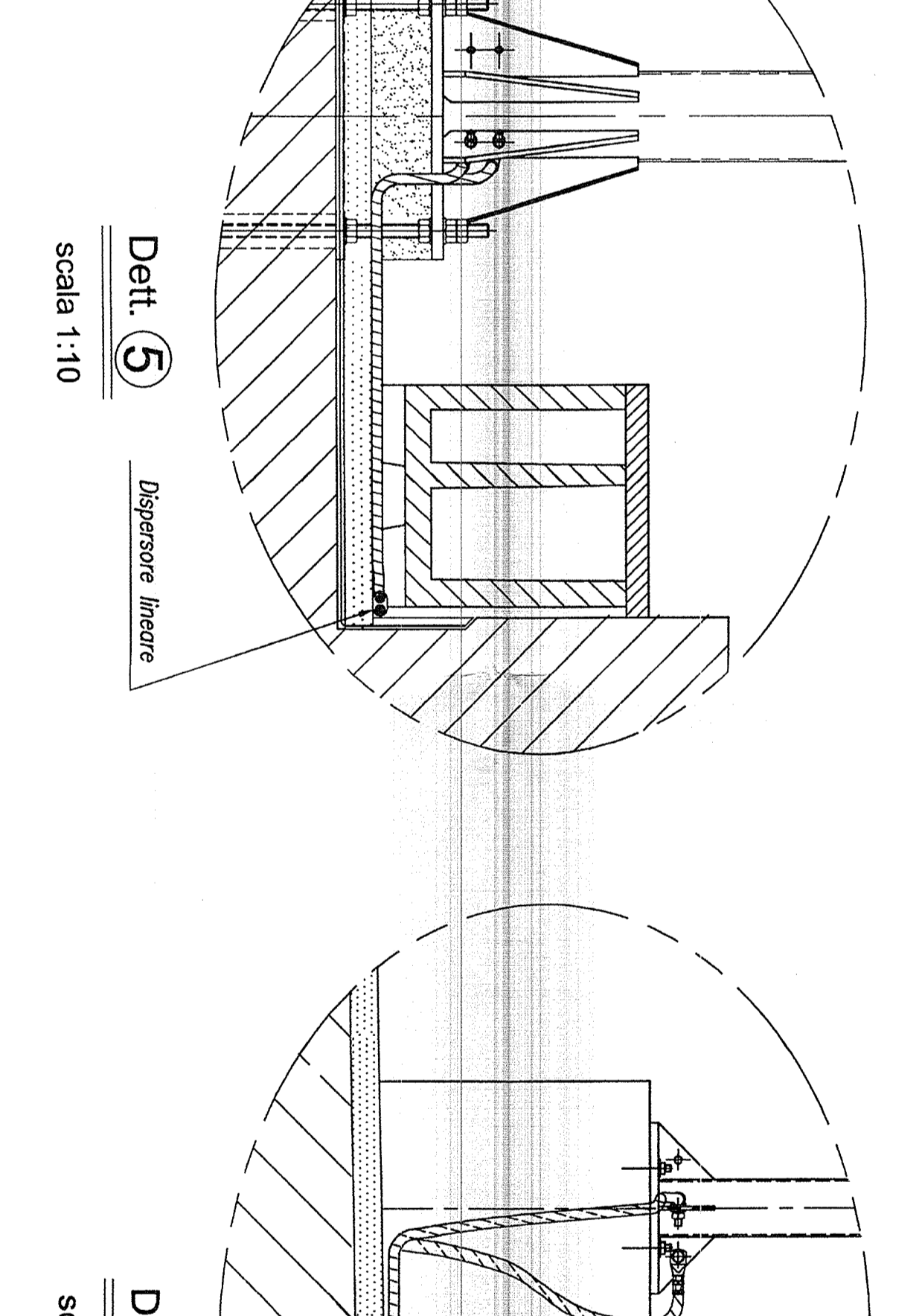
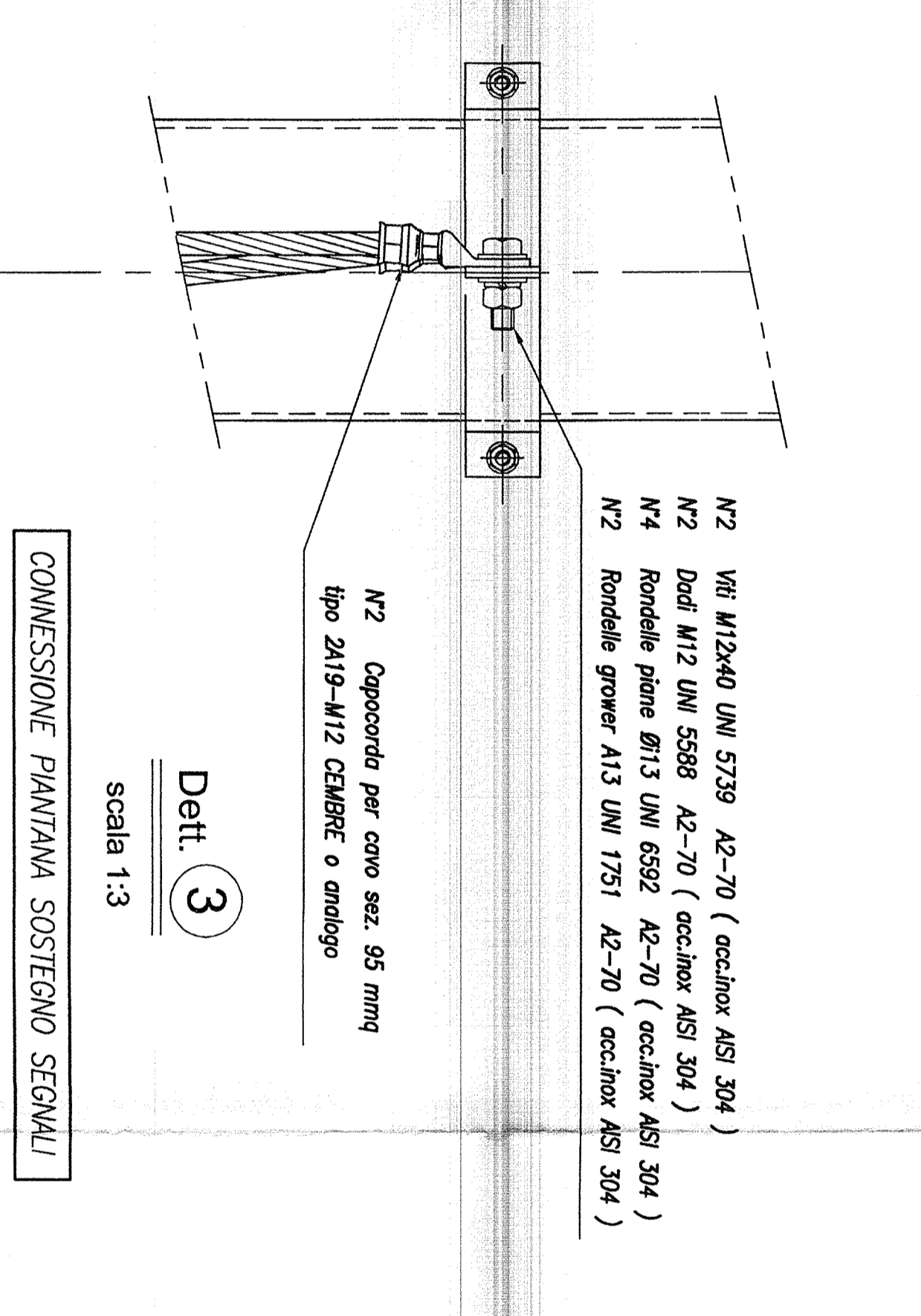
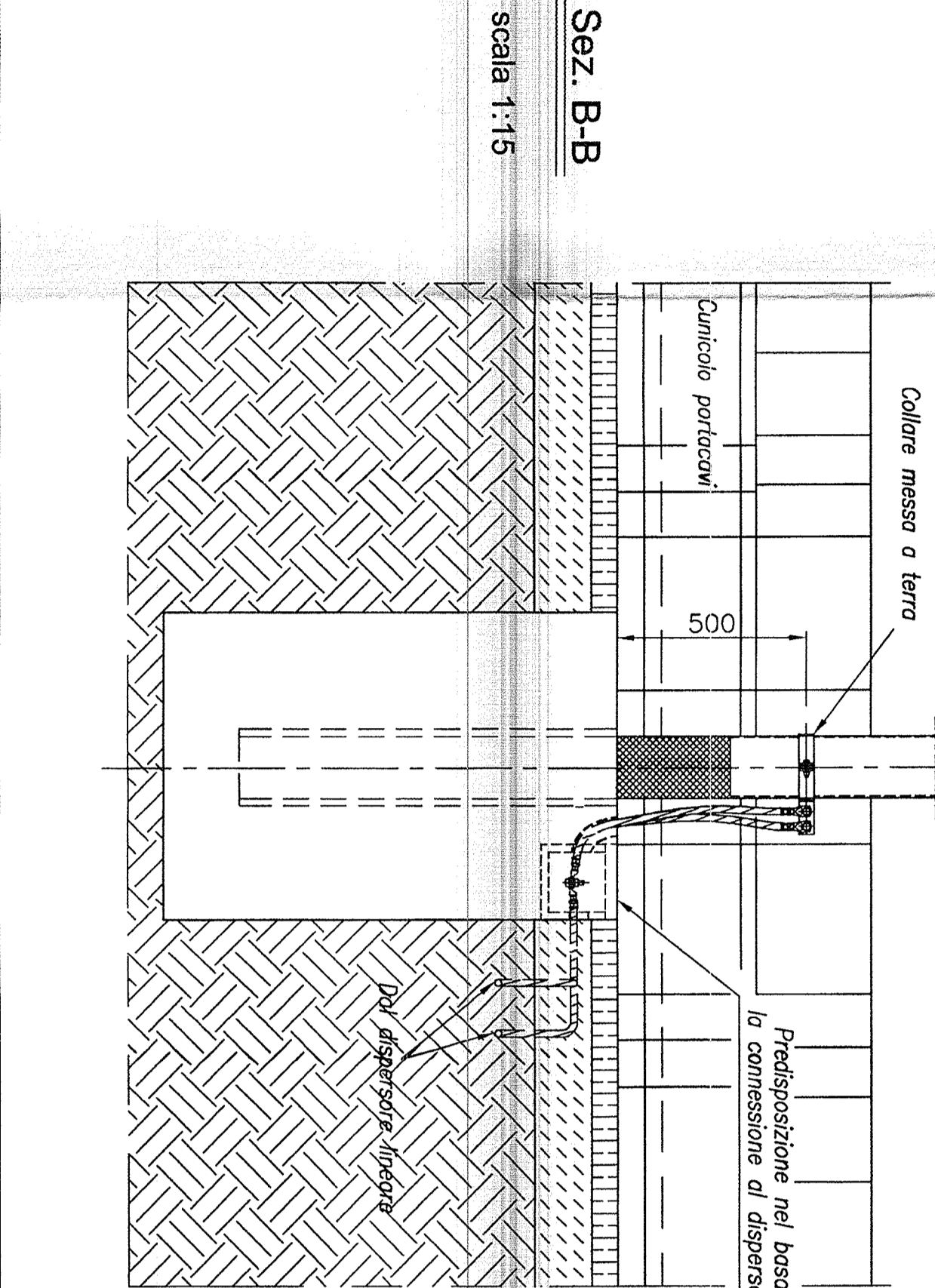
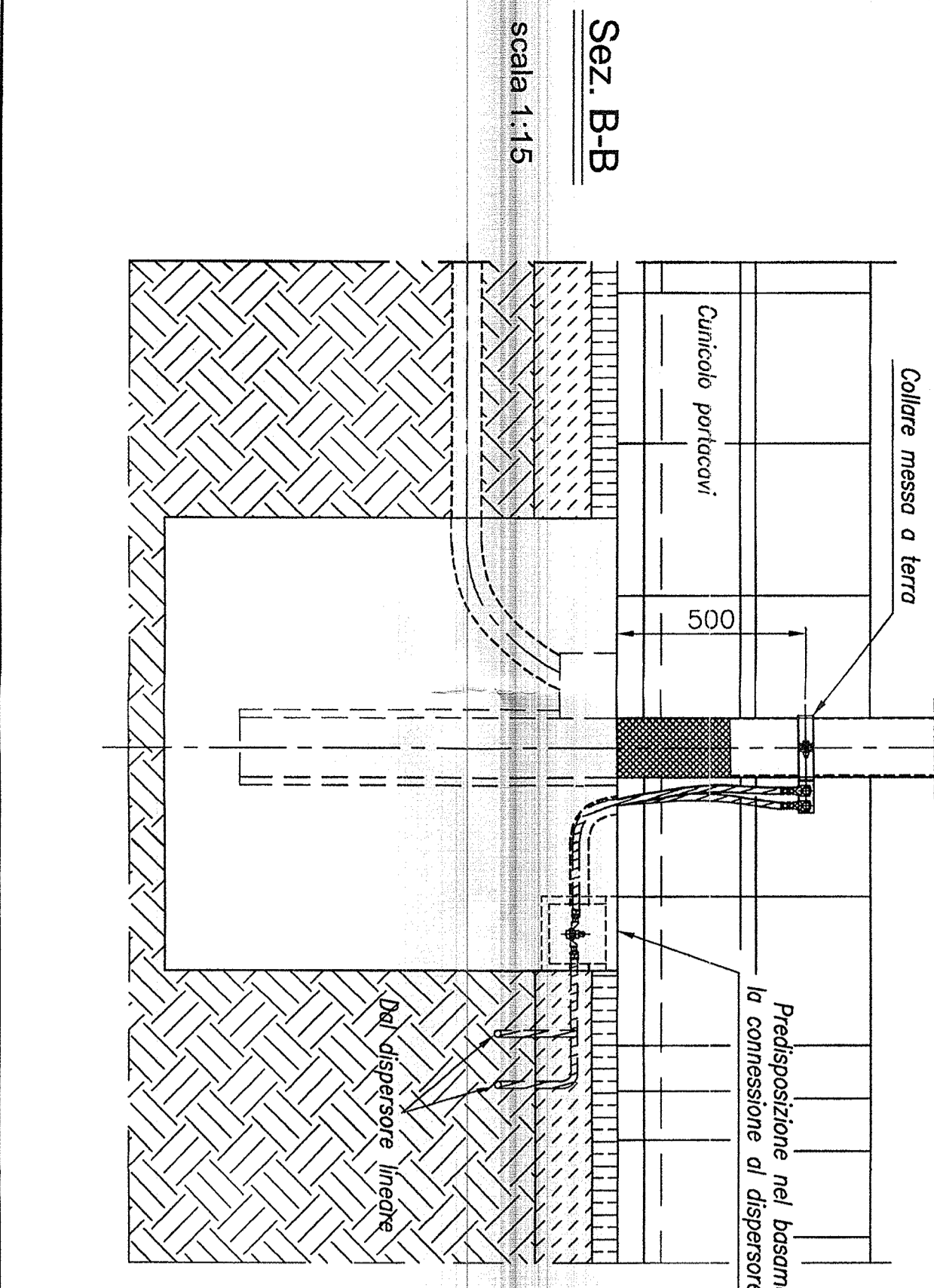
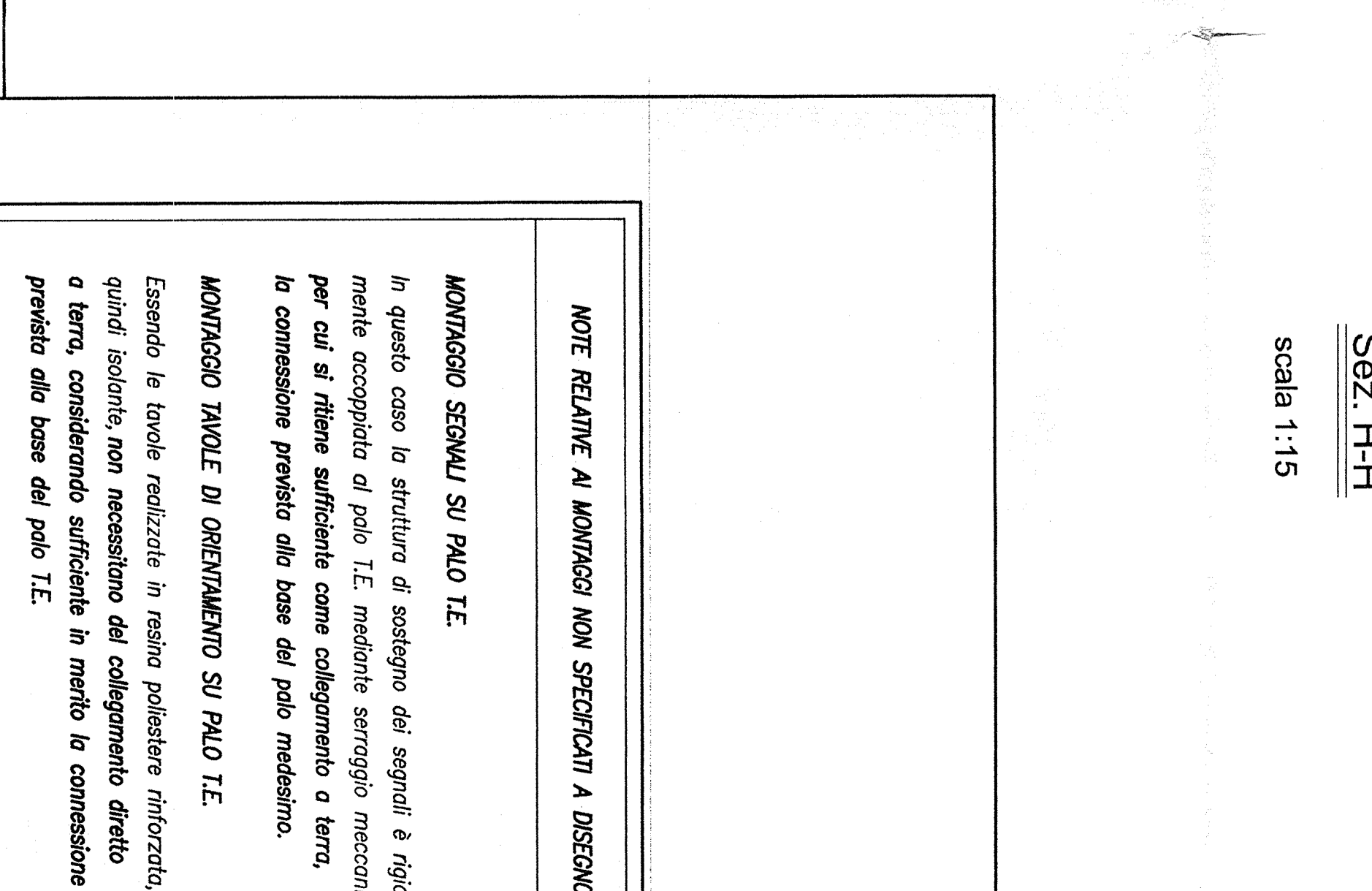
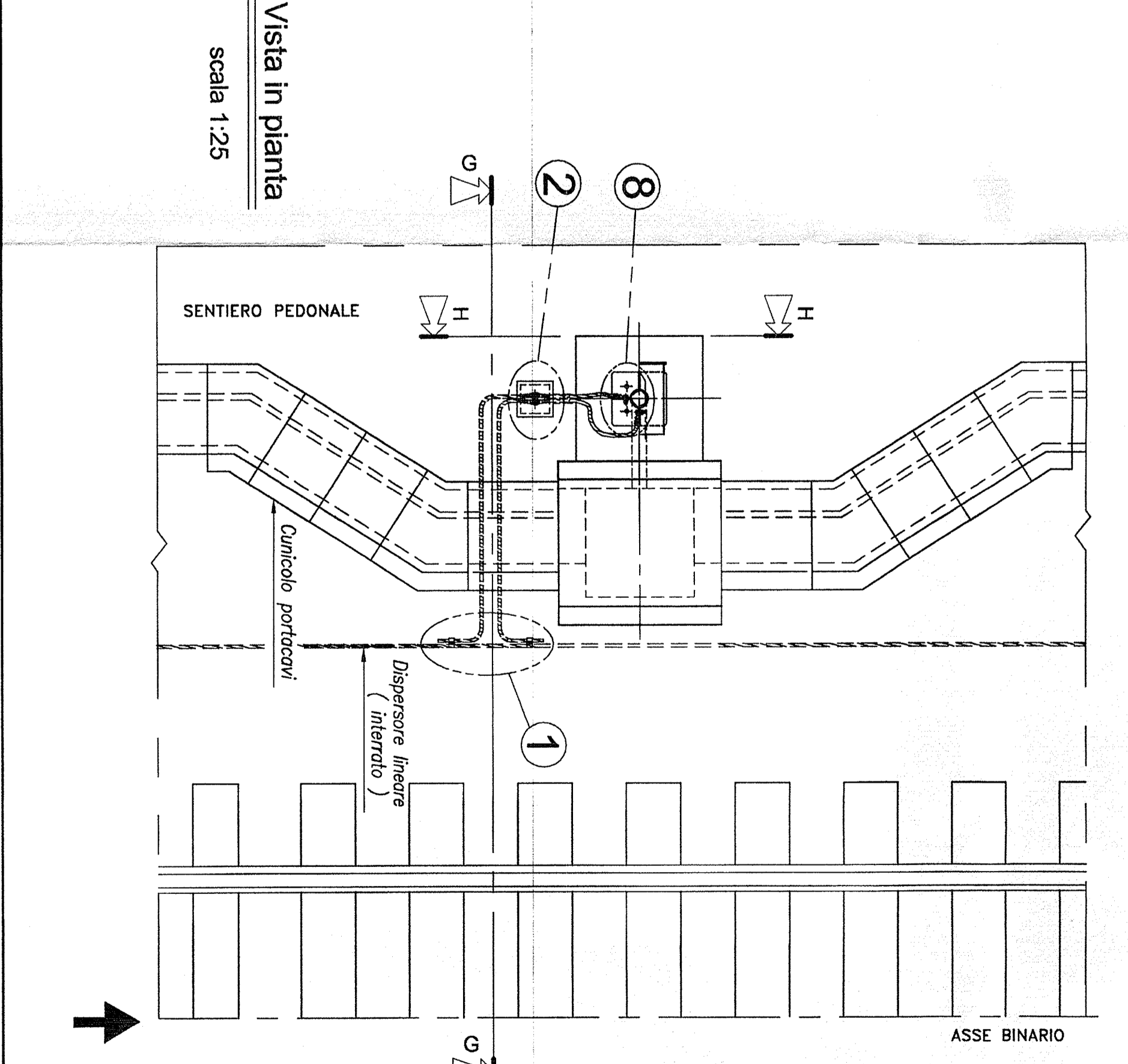
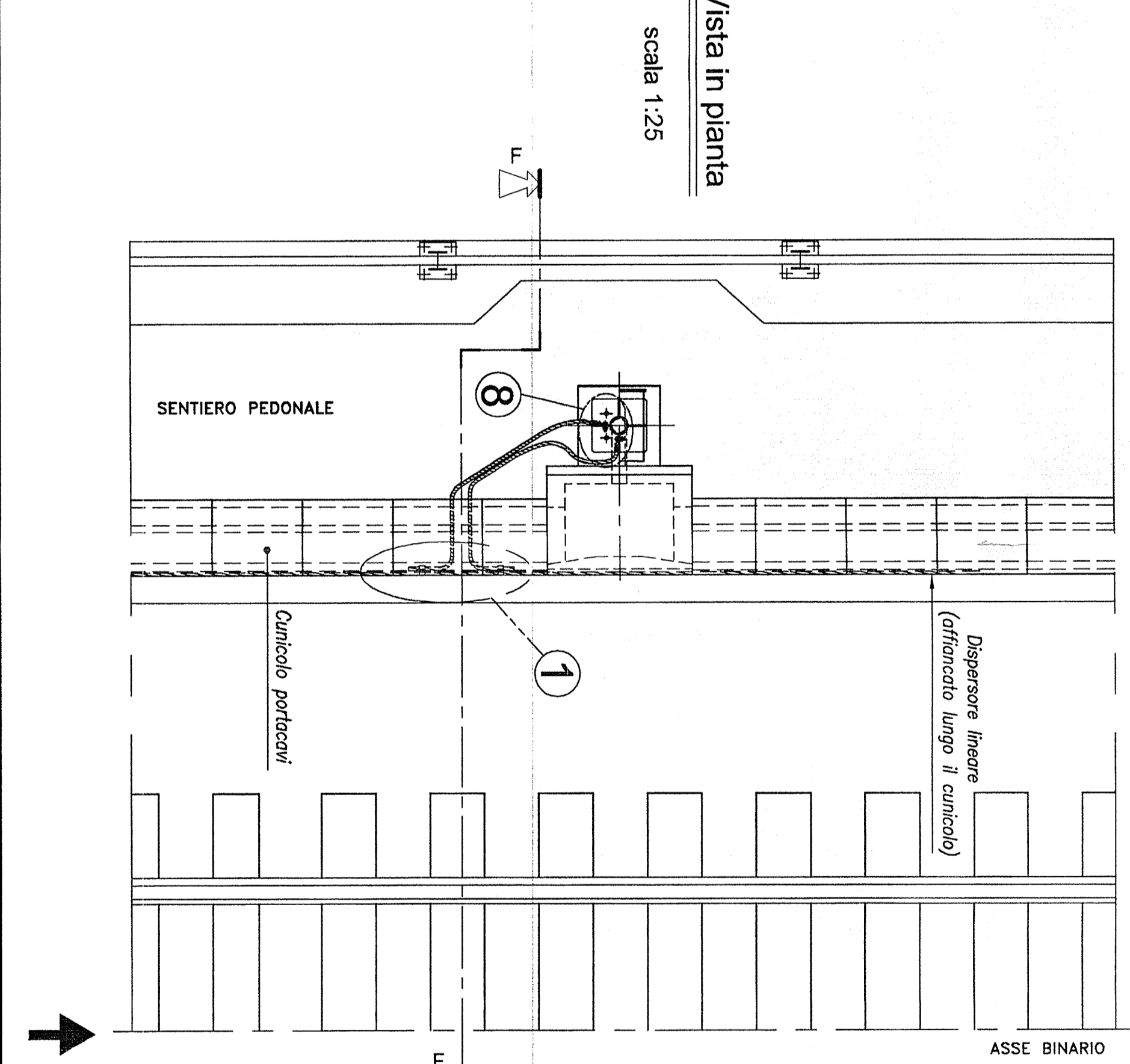
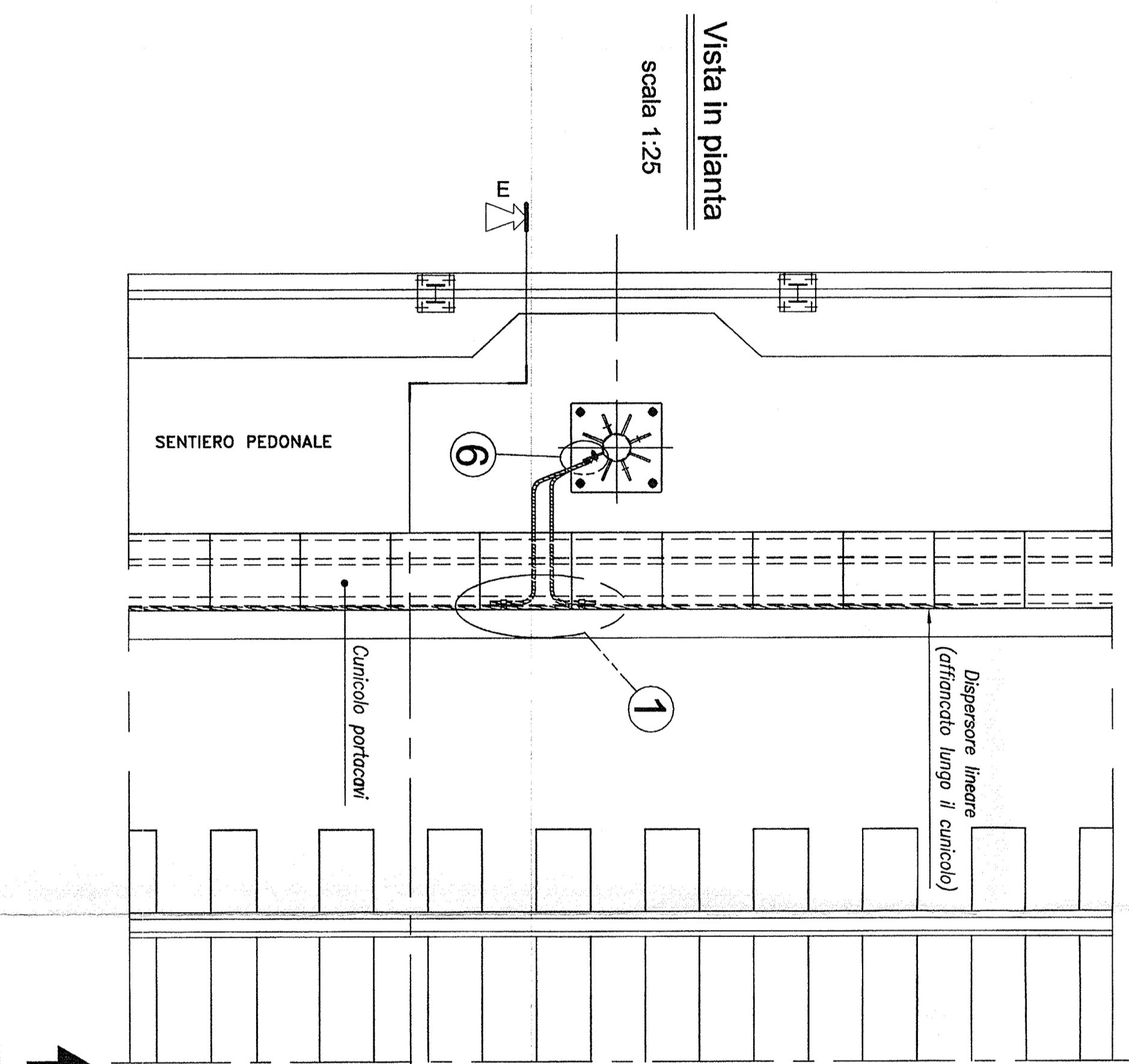
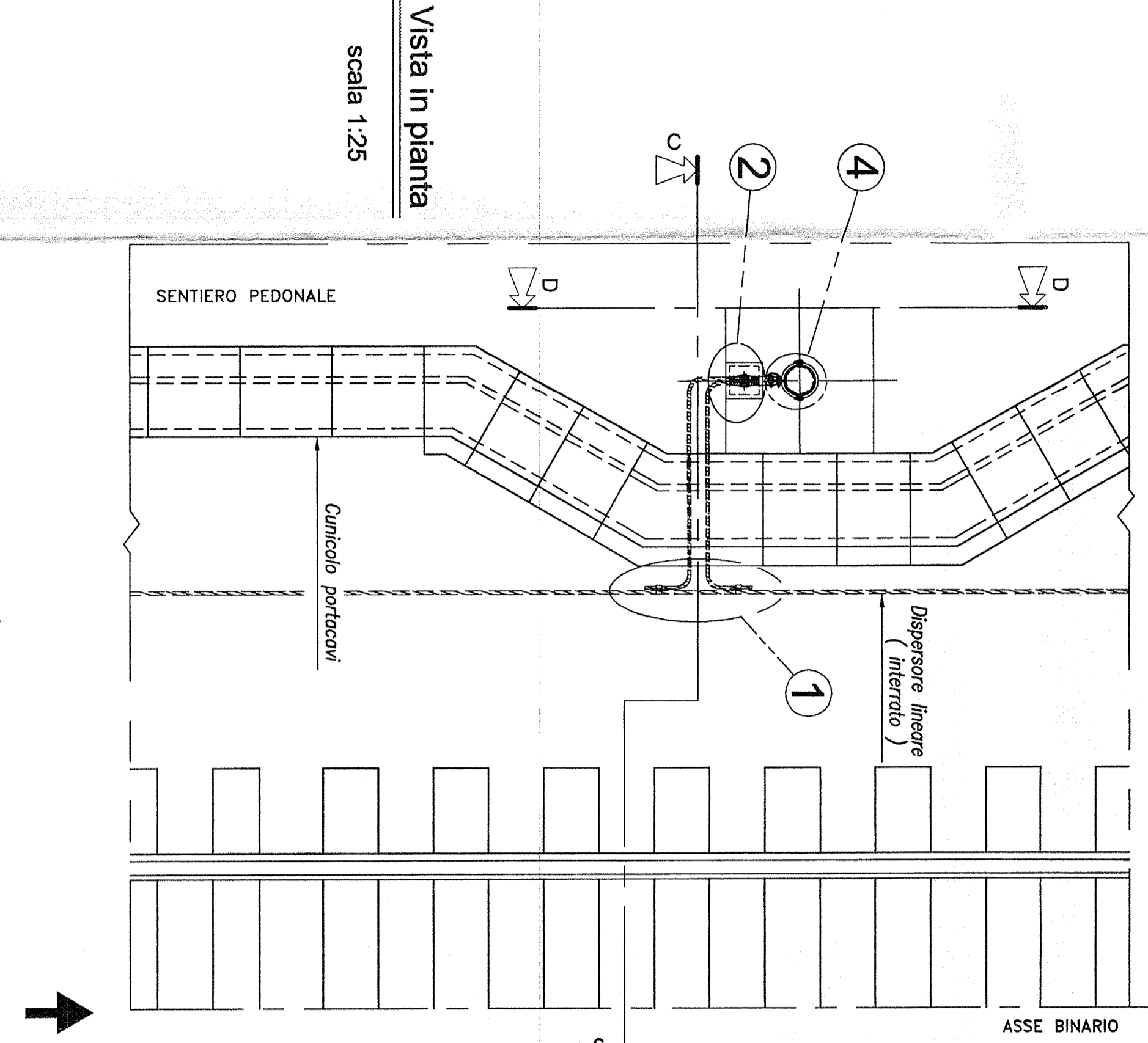
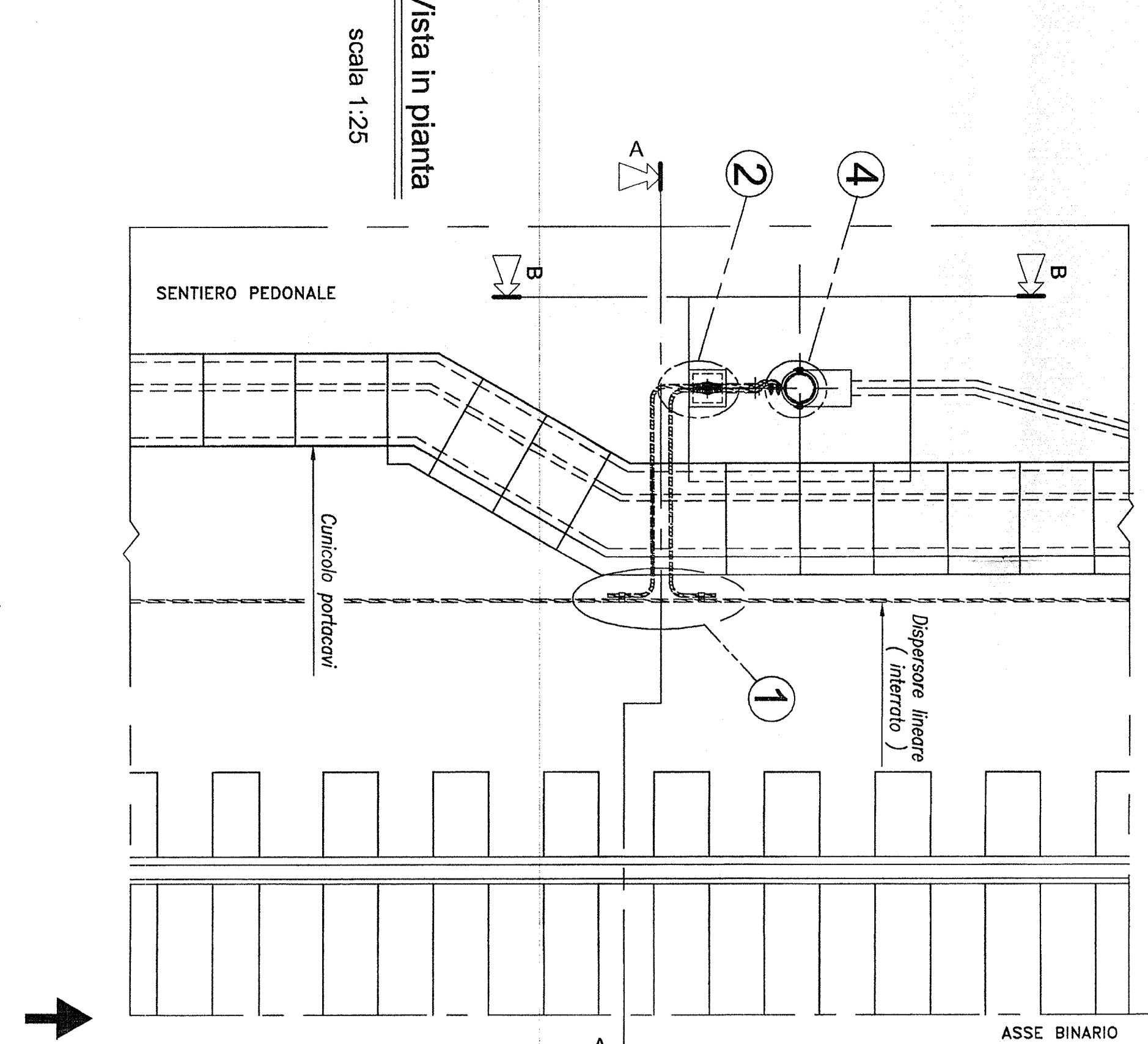
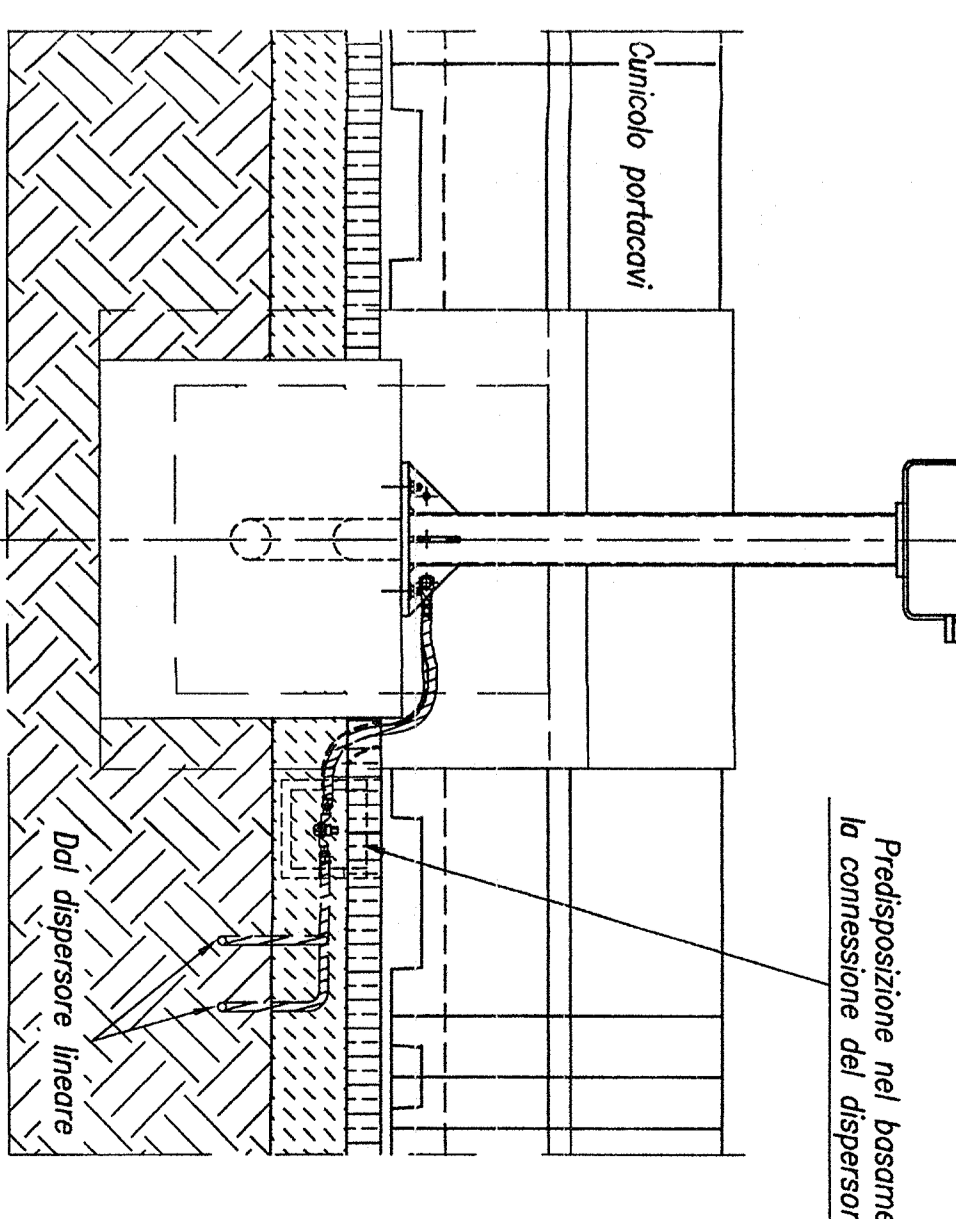
COLLEGAMENTO DI TERRA  
SOSTEGNO POSTO DI STABILIZZAZIONE (PSS)  
SU VIADOTTO



COLLEGAMENTO DI TERRA VALIDO PER  
SOSTEGNO POSTO DI STABILIZZAZIONE (PSS)  
SU RILEVATO, SU RILEVATO CON BARRIERA A.R.  
IN TRINCEA, IN TRINCEA CON MURO



COLLEGAMENTO DI TERRA VALIDO PER  
SOSTEGNO SEGNALE IMPERATIVO  
SU RILEVATO, SU RILEVATO CON BARRIERA A.R.  
IN TRINCEA, IN TRINCEA CON MURO



**NOTE RELATIVE AI MONTAGGI NON SPECIFICATI A DISEGNO**

**MONTAGGIO SEMAUI SU PAU TE**  
In questo caso la struttura di sostegno del segnale è rigidamente ancorata al palo. È necessario verificare che il segnale sia sufficientemente ancorato al palo mediante la connessione prevista alla base del palo medesimo.

**MONTAGGIO INCLINE DI ORIZZONTAMENTO SU PAU TE**  
Esempio di fondo montato in modo particolare, ad esempio, in caso di inclinazione del terreno, considerando sufficiente il metodo di connessione previsto alla base del palo TE.

**NOTE**  
Queste indicazioni si applicano per tutti i nodelli su base 25 N.

ALTA SPINIGLIANDA

INFRASTRUTTURE FERROVIARIE STRATEGICHE DEFINITE DALLA  
LEGE OBBLITTO N. 443/01  
LINEA AV./A.C. TERZO VALDO DEI GIOVI  
PROGETTO DEFINITIVO

Tipologia di collegamento a terra delle strutture

GENERAL CONTRACTOR: **ROPE**

CONSULENZA: **SRP** GRUPPO FERROVIARIO ITALIANO

CONTRATTO: **SRP** GRUPPO FERROVIARIO ITALIANO

COMITENTE: **SRP** GRUPPO FERROVIARIO ITALIANO

SCALE: 1:25

CONFERMA: **SRP** GRUPPO FERROVIARIO ITALIANO

REVISIONI: **SRP** GRUPPO FERROVIARIO ITALIANO

PROGETTO: **SRP** GRUPPO FERROVIARIO ITALIANO

VERIFICA: **SRP** GRUPPO FERROVIARIO ITALIANO

APPROVAZIONE: **SRP** GRUPPO FERROVIARIO ITALIANO

DATA: 15/03/2011

SCALE: 1:25

PROGETTO: **SRP** GRUPPO FERROVIARIO ITALIANO

VERIFICA: **SRP** GRUPPO FERROVIARIO ITALIANO

APPROVAZIONE: **SRP** GRUPPO FERROVIARIO ITALIANO

DATA: 15/03/2011