

**NOTE:**

1 - PER I DEVIATOI CHE SI TROVANO AD UNA DISTANZA  $\geq 1000m$  DALL'IMBOCCO DELLA GALLERIA, NON E' PREVISTO IL RISCALDAMENTO

COMMITTENTE:



ALTA SORVEGLIANZA:



GENERAL CONTRACTOR:



INFRASTRUTTURE FERROVIARIE STRATEGICHE DEFINITE DALLA LEGGE OBIETTIVO N. 443/01

LINEA A.V. /A.C. TERZO VALICO DEI GIOVI  
PROGETTO DEFINITIVO

IMPIANTI TECNOLOGICI  
NICCHIE PER CENTRALINE OLEODINAMICHE  
LUNGO I DEVIATOI TG. 0.040cpm NELLE INTERCONNESSIONI IN GALLERIA

|  |  |  |  |                 |  |                 |  |  |         |
|--|--|--|--|-----------------|--|-----------------|--|--|---------|
| GENERAL CONTRACTOR                             |  |  |  |                 |  | ITALFERR S.p.A. |  |  | SCALA : |
| IL PROGETTISTA INTEGRATORE                     |  |  |  | Conorzio Cociv  |  |                 |  |  | 1:100   |
| <b>INTEGRAZIONE PRESTAZIONI SPECIALI NICHE</b> |  |  |  | Project Manager |  |                 |  |  |         |
| ORDINE INGEG. C.A.I. DI MILANO n. 1540         |  |  |  | Data:           |  |                 |  |  |         |
| Ettore Pagani                                  |  |  |  | Data:           |  |                 |  |  |         |

|          |       |      |      |           |                  |        |      |            |
|----------|-------|------|------|-----------|------------------|--------|------|------------|
| COMMESSA | LOTTO | FASE | ENTE | TIPO DOC. | OPERA/DISCIPLINA | PROGR. | REV. | FOGLIO     |
| A301     | 00    | D    | CV   | PX        | IT0000           | 004    | C    | 001 di 007 |

|                          |                         |             |
|--------------------------|-------------------------|-------------|
| <b>CONSORZIO SATURNO</b> | VISTO CONSORZIO SATURNO |             |
|                          | Firma                   | Data        |
|                          | <i>[Signature]</i>      | 19 MAR 2012 |

**Progettazione :**

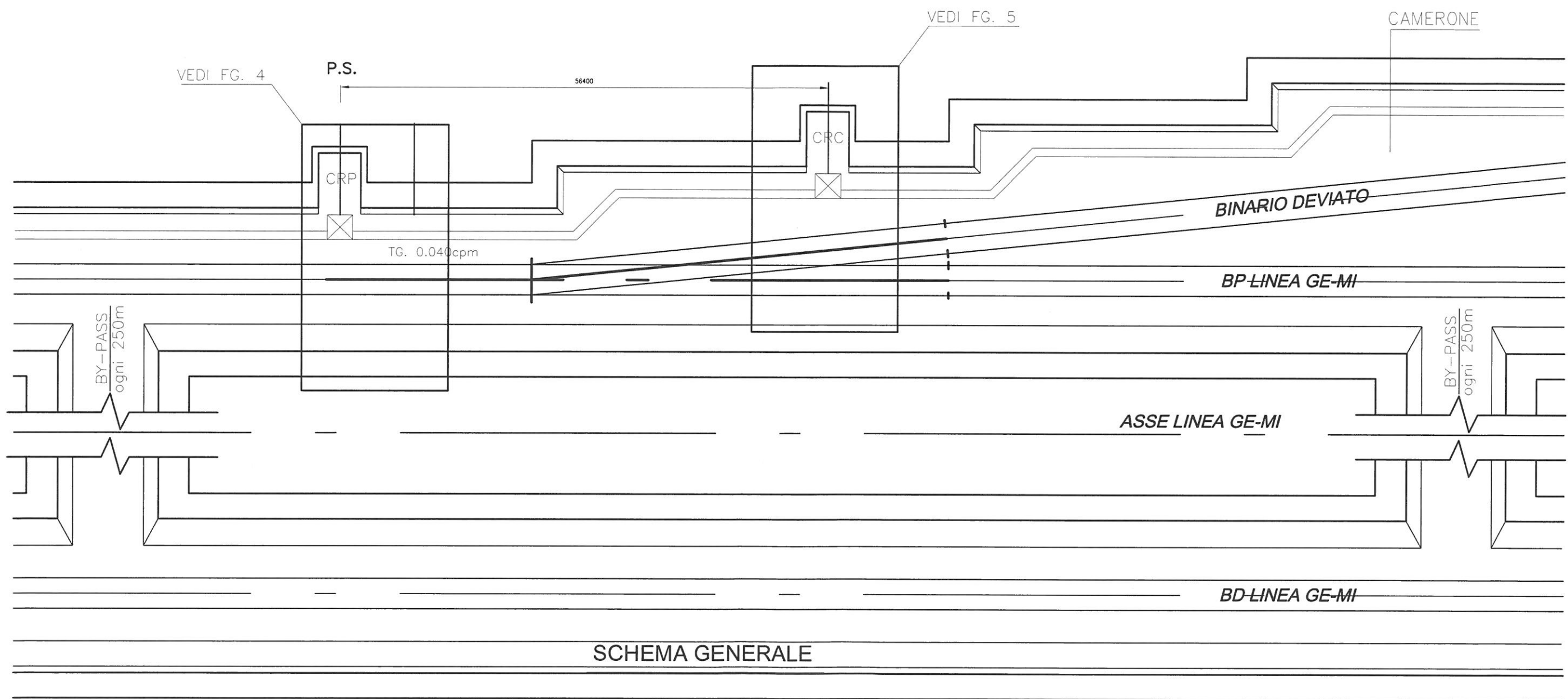
| Rev. | Descrizione                     | Redatto      | Data     | Verificato | Data     | Approvato    | Data     | IL PROGETTISTA |
|------|---------------------------------|--------------|----------|------------|----------|--------------|----------|----------------|
| A    | Emissione                       | G.F. Cipolla | 13.05.04 |            |          |              |          |                |
| B    | Revisione cartiglio             | G.F. Cipolla | 23.09.04 |            |          |              |          |                |
| C    | Adeguamento progetto definitivo | G.F. Cipolla | 14.03.12 | G. Varlora | 14.03.12 | M. Morziello | 14.03.12 | Data:          |

|                                |                                |
|--------------------------------|--------------------------------|
| n. Elab.: A30100DCVPXIT0000004 | File: A30100DCVPXIT0000004.DWG |
|                                | Cod. origine:                  |

CUP: F81H92000000008



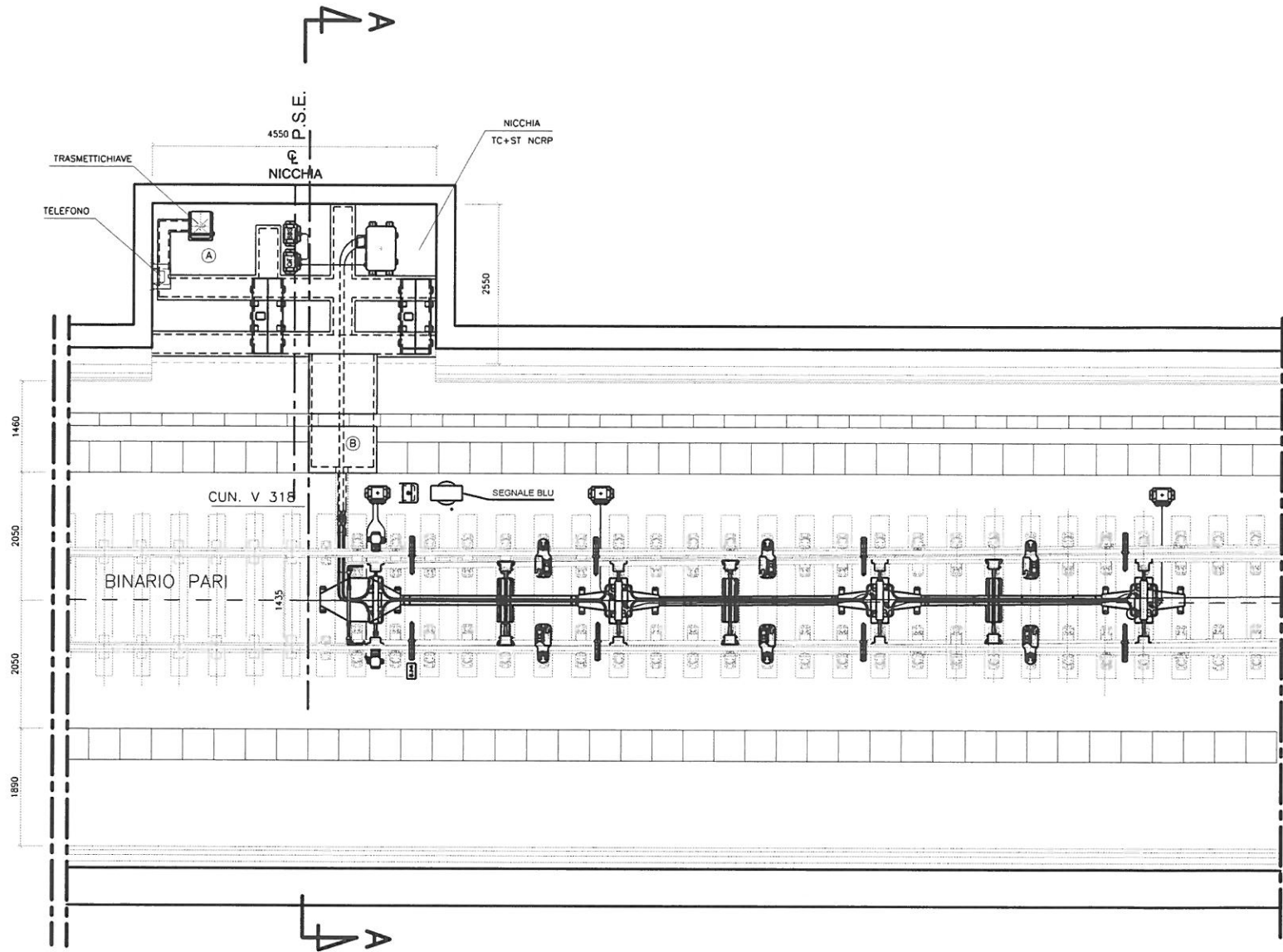
| RIF. FG. | SIMBOLO | DESCRIZIONE   | SIMBOLO | DESCRIZIONE              | ELABORATI DI RIFERIMENTO  |                          |
|----------|---------|---|---------|--------------------------|---|--------------------------|
|          |         |   |         |                          | DESCRIZIONE   | CODICE                   |
|          |         | Nicchia centralina idraulica punta deviatoi e n. 2 trasformatori riscaldamento deviatoi telefono e trasmettichave ST+TC |         | Punta Scambio            | GALL. NAT. III VALICO-SINGOLO BINARIO 200km/h < V < 250 Km/h-Sezioni tipo architettoniche | A30100DCVWBG000X008-B00  |
|          |         | Nicchia centralina idraulica cuore deviatoi e n. 1 trasformatori riscaldamento deviatoi                                 |         | Cunicolo cavi di dorsale | GALL. NAT. SERRAVALLE - CAMERONE TIPO B - DA PROGR. 33+923 A PROGR. 34+153                | A30100DCVBZGN1BBX001-B00 |
|          |         |   |         |                          |   |                          |
|          |         |   |         |                          |   |                          |
|          |         |   |         |                          |   |                          |
|          |         |   |         |                          |   |                          |
|          |         |   |         |                          |   |                          |
|          |         |   |         |                          |   |                          |
|          |         |   |         |                          |   |                          |



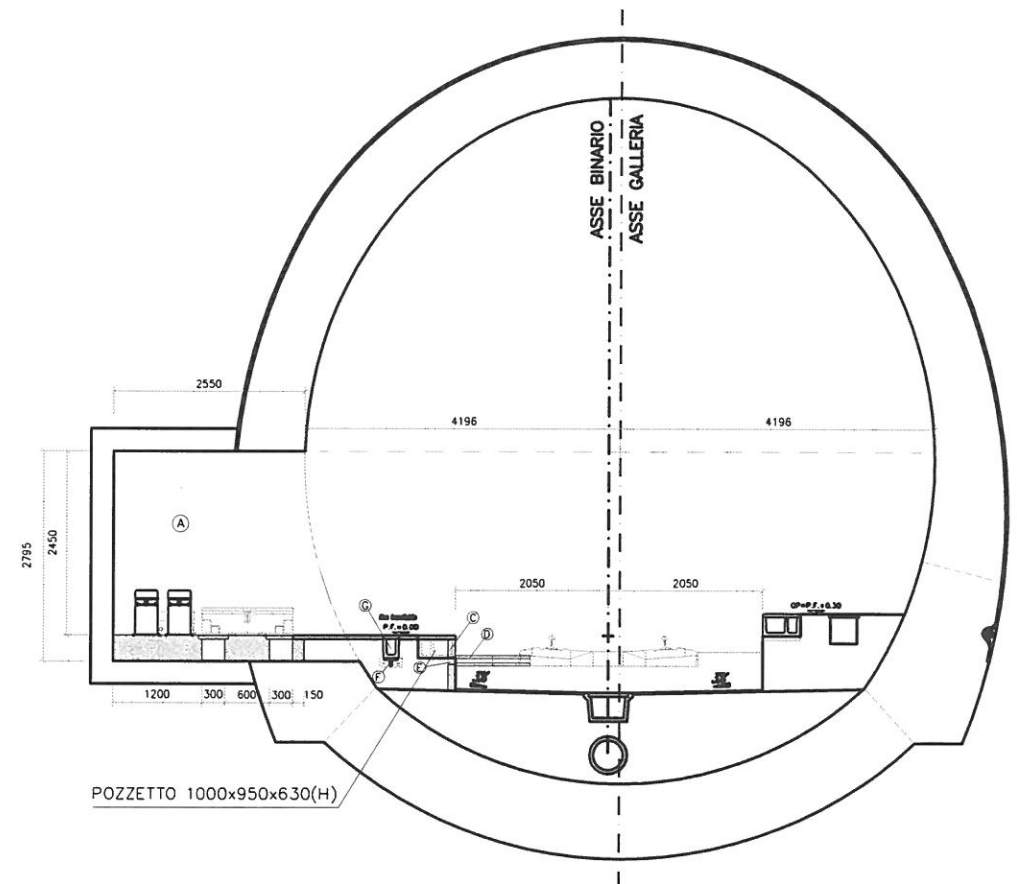
NICCHIE PER APPARATI DEVIATOI 0.040cpm - IN GALLERIA  
SCHEMA

TUTTI I DIRITTI DEL PRESENTE DOCUMENTO SONO RISERVATI; LA RIPRODUZIONE ANCHE PARZIALE E' VIETATA

NICCHIA PER APPARATI PUNTA DEVIATOIO 0.040cpm  
TC+ST NCRP



PIANTA CON DEVIATA SX 1:100

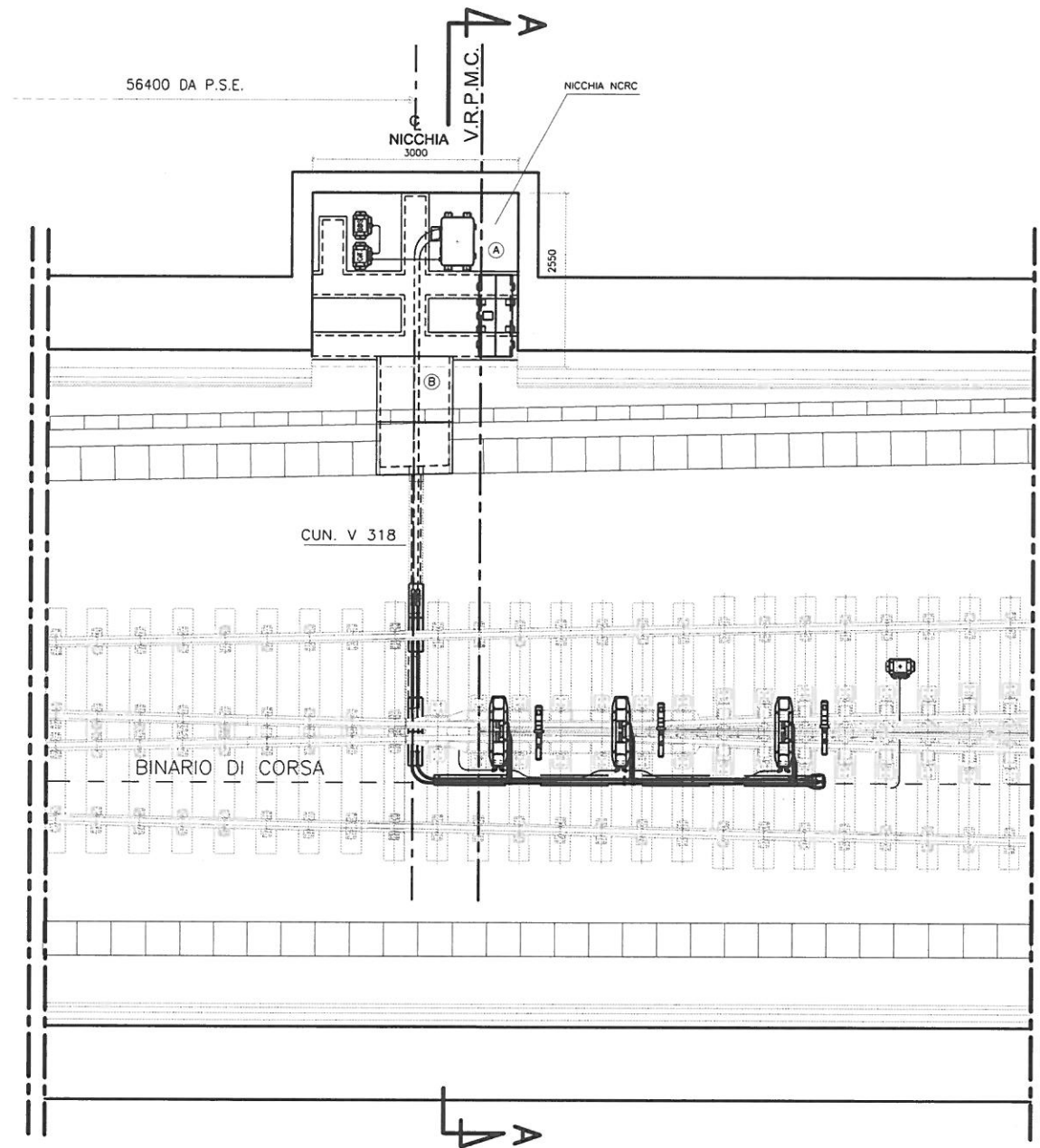


SEZIONE A-A 1:100

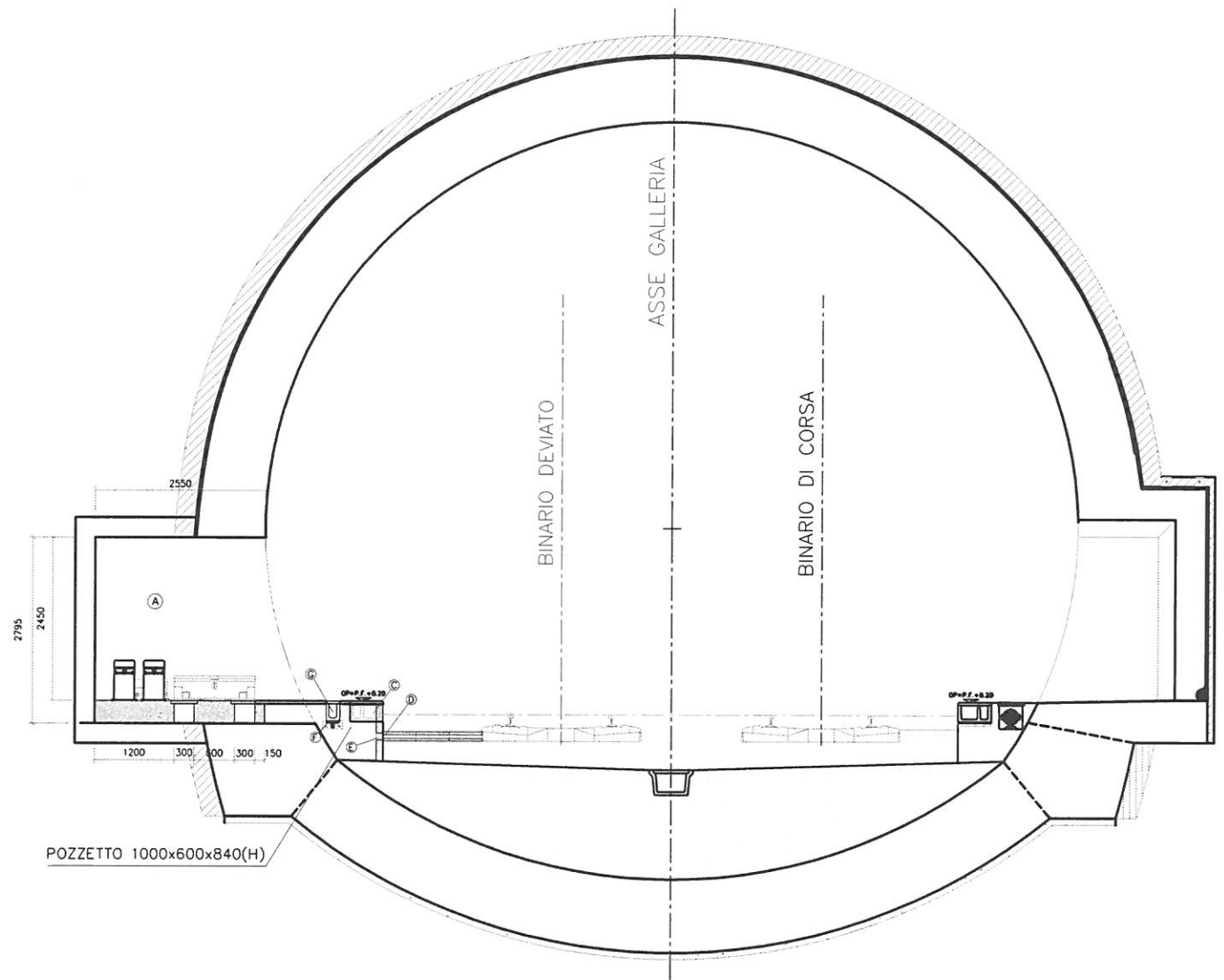
LEGENDA

- (A) NICCHIA PER C.O. (PUNTA), N. 2 TRASFORMATORI RISC. DEVIATOIO TELEFONO E TRASMETTICHIAVE
- (B) POZZETTO 1000 x 950 x 630 UTILI
- (C) CUNICOLO CAVI
- (D) CUNICOLO V-318 A RASO
- (E) ASOLA 200x100
- (F) ANGOLARI DI SOSTEGNO
- (G) CUNICOLO CAVI MT

NICCHIA PER APPARATI CUORE MOBILE DEVIATOIO 0.040cpm  
NCRC



PIANTA CON DEVIATA SX 1:100

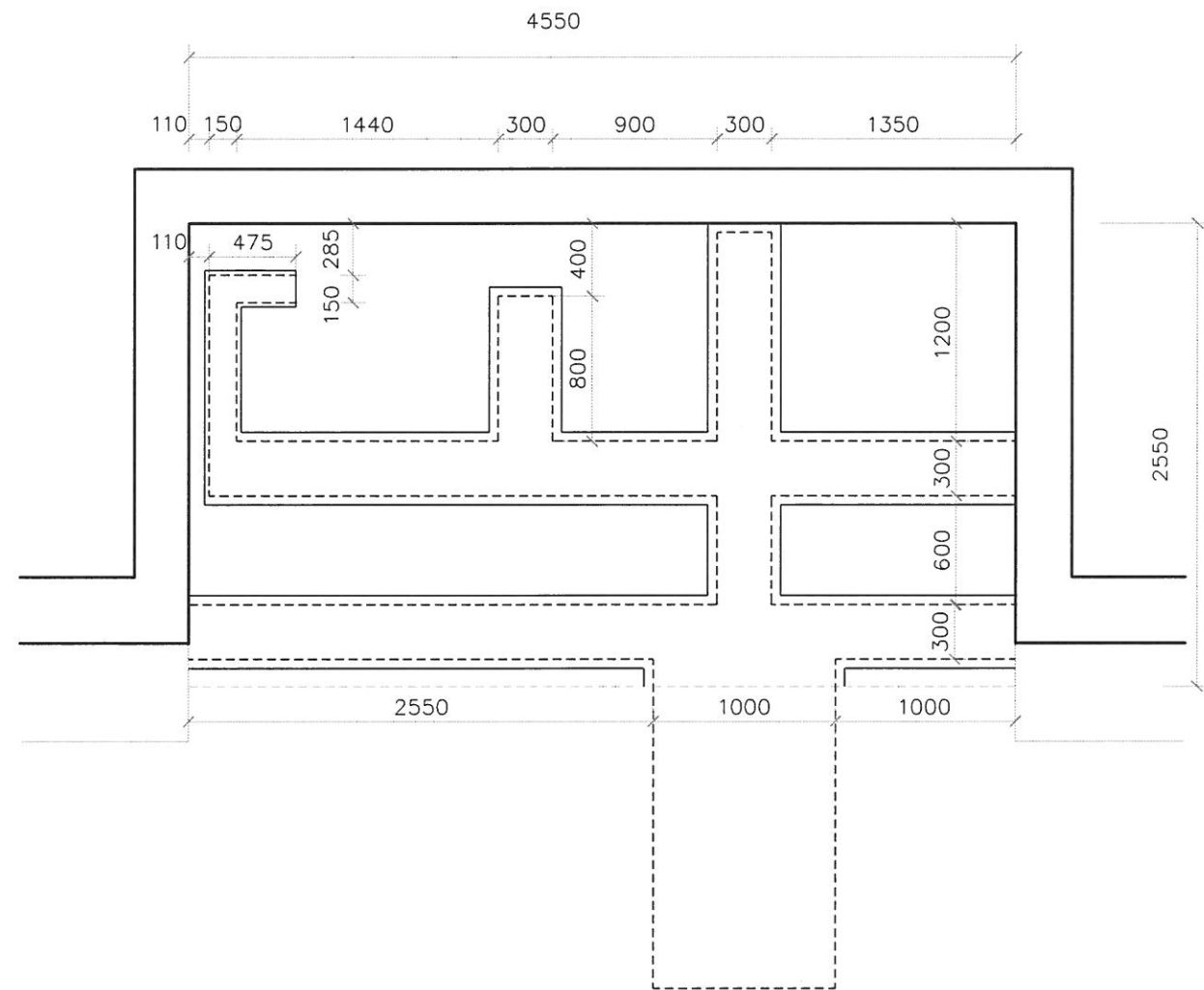


SEZIONE A-A 1:100

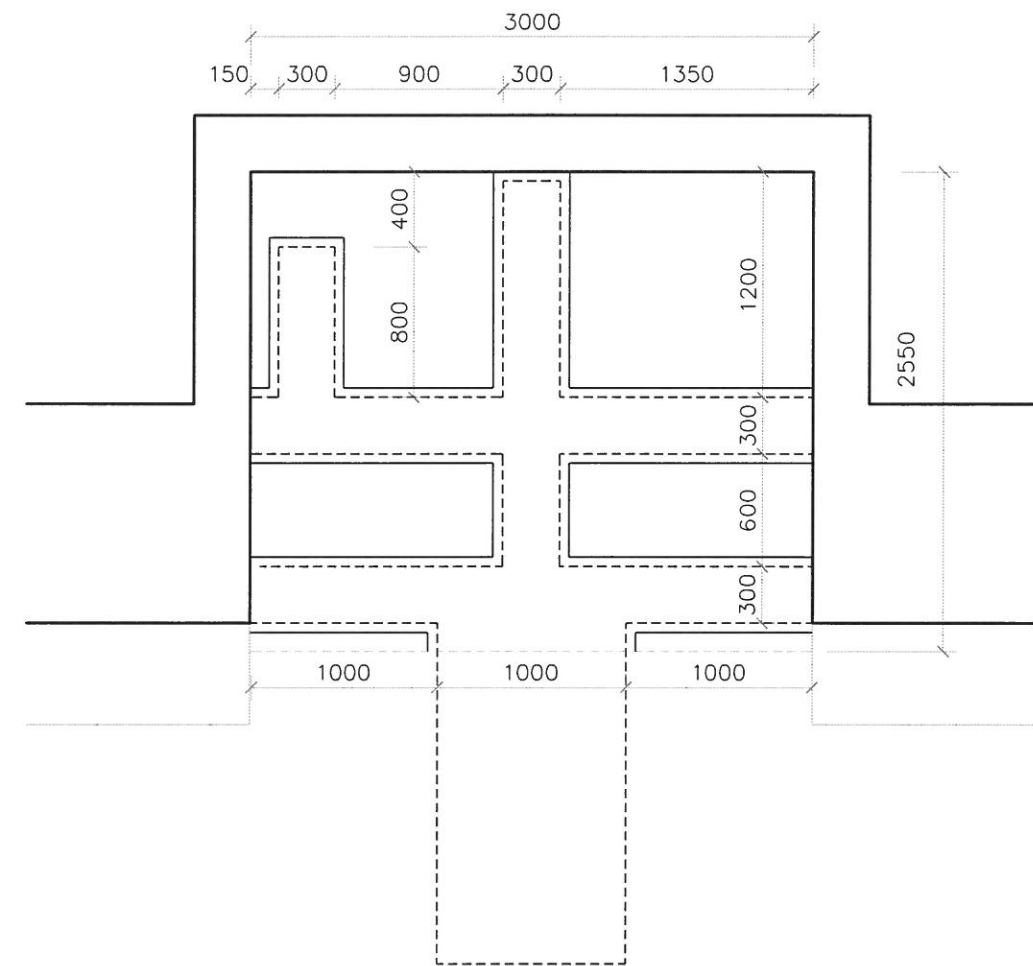
LEGENDA

- Ⓐ NICCHIA PER C.O. (PUNTA), N. 2 TRASFORMATORI RISC. DEVIATOIO TELEFONO E TRASMETTICHIAVE
- Ⓑ POZZETTO 1000x600x840(H) UTILI
- Ⓒ CUNICOLO CAVI
- Ⓓ CUNICOLO V-318 A RASO
- Ⓔ ASOLA 200x100
- Ⓕ ANGOLARI DI SOSTEGNO
- Ⓖ CUNICOLO CAVI MT

PIANTE NICCHIE TC+ST NCRP E NCRC

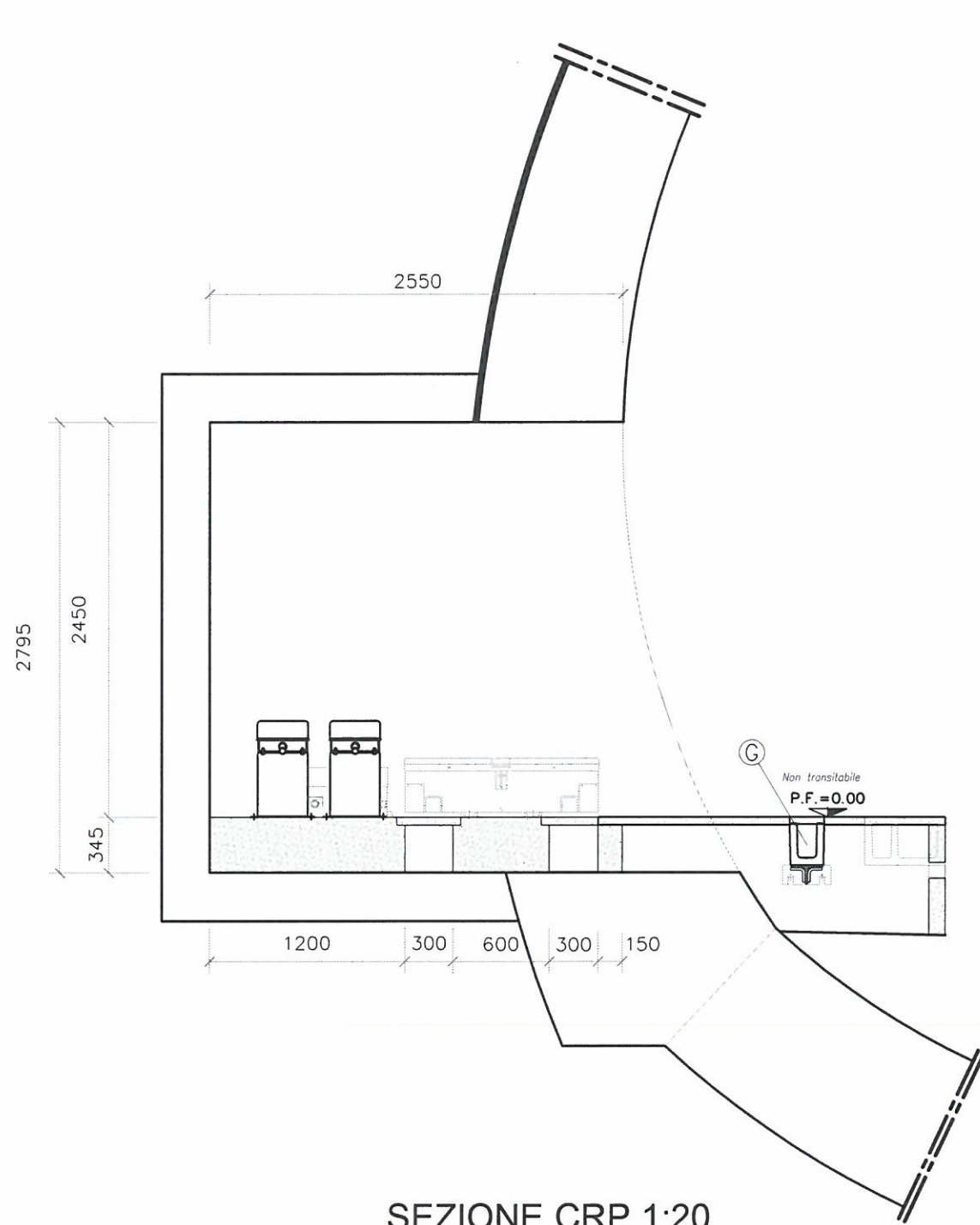


PIANTA NICCHIA CRP 1:20

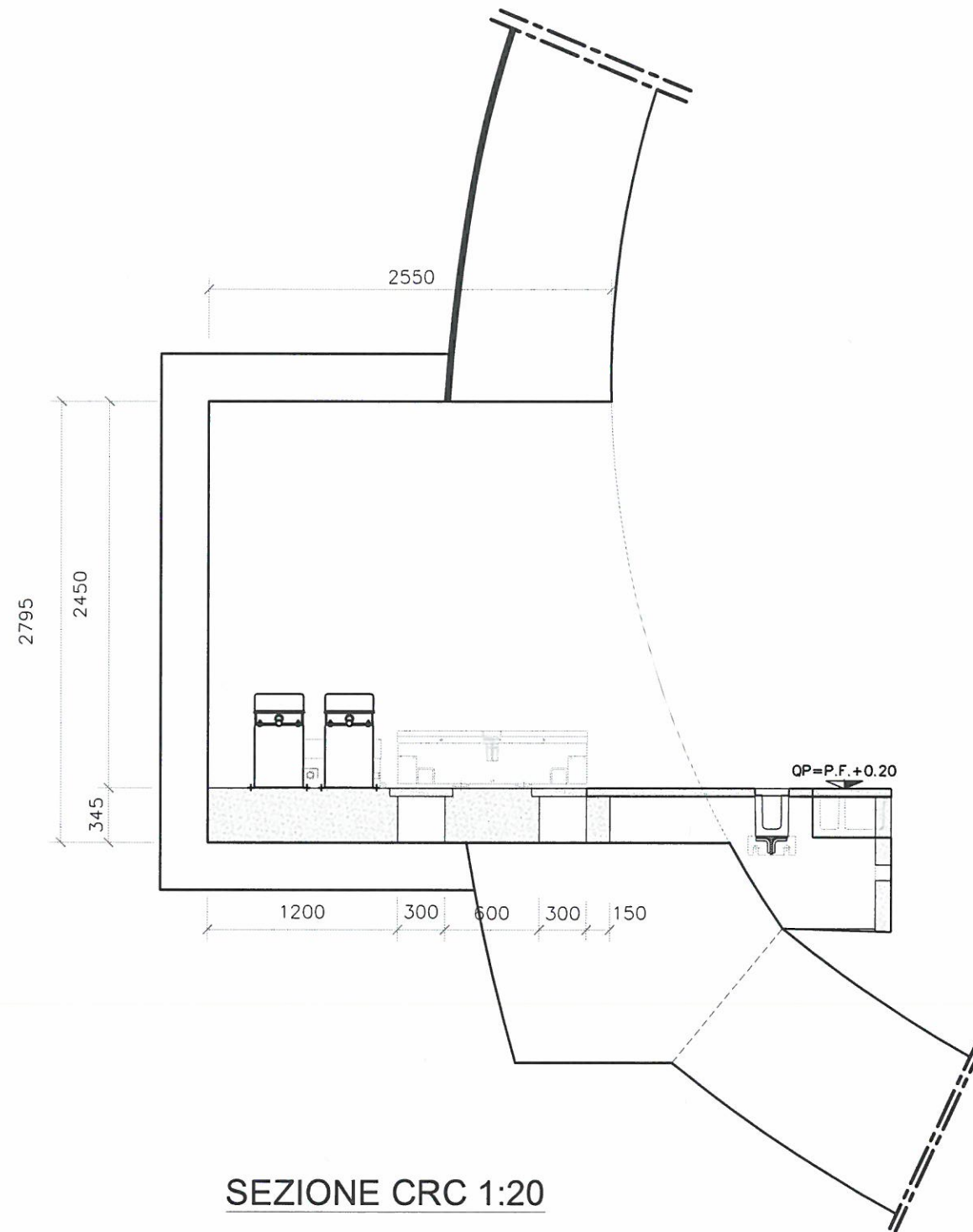


PIANTA NICCHIA CRC 1:20

SEZIONI NICCHIE TC+ST NCRP E NCRC



SEZIONE CRP 1:20



SEZIONE CRC 1:20