

**NOTE:**

1 - PER I DEVIATOI CHE SI TROVANO AD UNA DISTANZA  $\geq 1000m$  DALL'IMBOCCO DELLA GALLERIA,  
NON E' PREVISTO IL RISCALDAMENTO

COMMITTENTE:



ALTA SORVEGLIANZA:



GENERAL CONTRACTOR:



INFRASTRUTTURE FERROVIARIE STRATEGICHE DEFINITE DALLA  
LEGGE OBIETTIVO N. 443/01

LINEA A.V. /A.C. TERZO VALICO DEI GIOVI  
PROGETTO DEFINITIVO

IMPIANTI TECNOLOGICI  
DISPOSIZIONE IMPIANTI TECNOLOGICI LUNGO I DEVIATOI  
DEL P.C. DI ARQUATA LIBARNA E DEL P.M. DI RIVALTA I.P.

GENERAL CONTRACTOR		ITALFERR S.p.A.	SCALA :
IL PROGETTISTA INTEGRATORE SPECIALISTICHE ORDINE INGEGNERI DI MILANO N. 5408 Ettore Pagani	Consorzio COOIV Project Manager		1:100
Data:	Data:		

COMMESSA	LOTTO	FASE	ENTE	TIPO DOC.	OPERA/DISCIPLINA	PROGR.	REV.	FOGLIO
A301	00	D	CV	PX	IT0000	006	D	001 di 018

<b>CONSORZIO SATURNO</b>	VISTO CONSORZIO SATURNO	
	Firma	Data
	<i>[Signature]</i>	19 MAR 2012

Rev.	Descrizione	Redatto	Data	Verificato	Data	Approvato	Data	IL PROGETTISTA
B		G.F. Cipolla	19.05.04					Data:
C		G.F. Cipolla	23.09.04					
D		G.F. Cipolla	14.03.12	G. Variaro	14.03.12	M. Morziello	14.03.12	

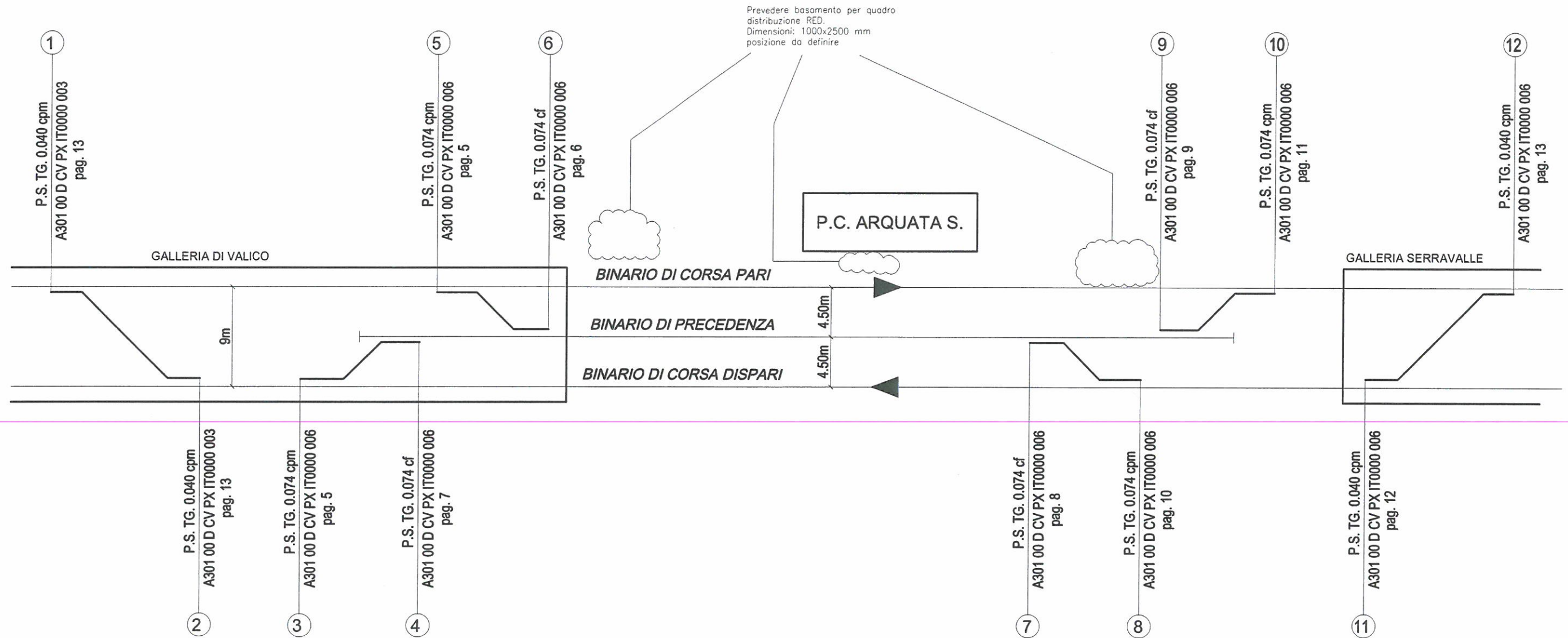
n. Elab.: A30100DCVPXIT000006	File: A30100DCVPXIT000006.DWG
	Cod. origine:

CUP: F81H9200000008

# ELENCO FOGLI E REVISIONI

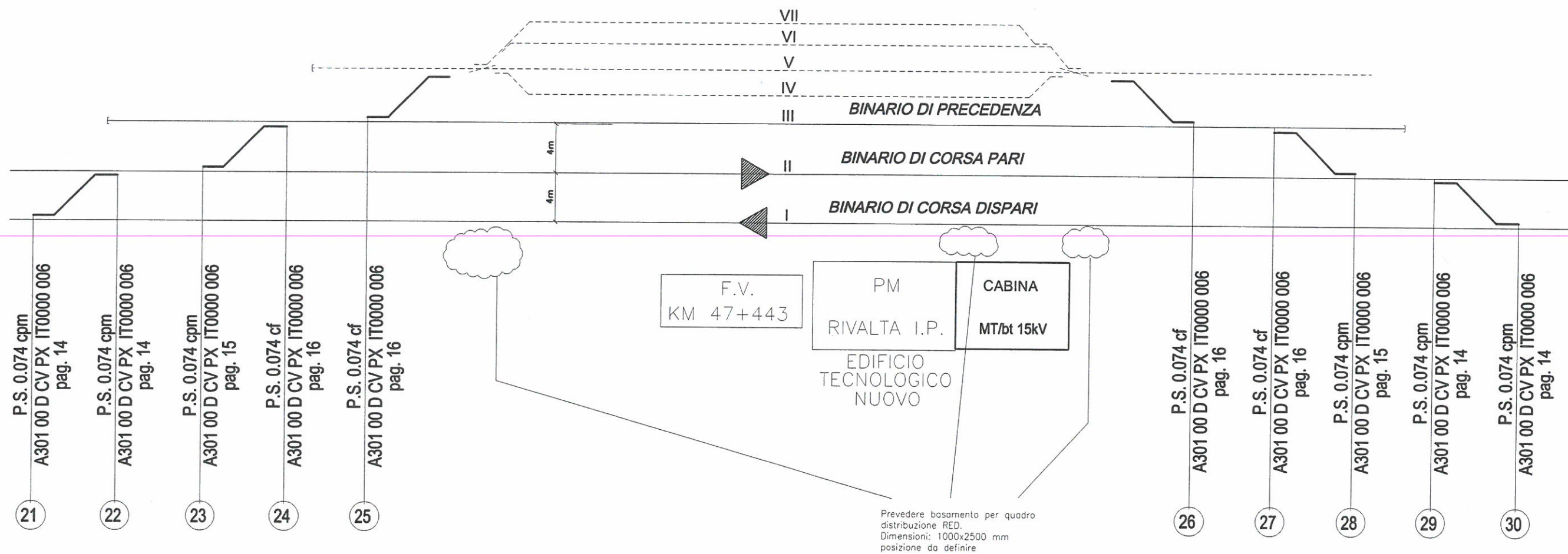
FG. N.	DESCRIZIONE	REVISIONE				
		A	B	C	D	E
1	CARTIGLIO	X	X	X	X	
2	ELENCO FOGLI E REVISIONI	X	X	X	X	
3	DISPOSIZIONE IMPIANTI TECNOLOGICI LUNGO I DEVIATOI DEL P.C. DI ARQUATA S. - SCHEMA GENERALE	X	X	X	X	
4	DISPOSIZIONE IMPIANTI TECNOLOGICI LUNGO I DEVIATOI DEL P.M. DI RIVALTA INTERPORTO - SCHEMA GENERALE	X	X	X	X	
5	DISPOSIZIONE IMPIANTI TECNOLOGICI NEI DEVIATOI TG. 0.074cpm NEL P.C. DI ARQUATA S. - IN GALLERIA	X	X	X	X	
6	DISPOSIZIONE IMPIANTI TECNOLOGICI LUNGO I DEVIATOI TG. 0.074 cf DEL PC DI ARQUATA S. IN GALLERIA - PIANTE E SEZ POSA DX-1:100	X	X	X	X	
7	DISPOSIZIONE IMPIANTI TECNOLOGICI LUNGO I DEVIATOI TG. 0.074 cf DEL PC DI ARQUATA S. IN GALLERIA - PIANTE E SEZ POSA SX-1:100	X	X	X	X	
8	DISPOSIZIONE IMPIANTI TECNOLOGICI LUNGO I DEVIATOI TG. 0.074 C.F. NEL P.C. DI ARQUATA S. - POSA SX	X	X	X	X	
9	DISPOSIZIONE IMPIANTI TECNOLOGICI LUNGO I DEVIATOI TG. 0.074 C.F. NEL P.C. DI ARQUATA S. - POSA DX	X	X	X	X	
10	DISPOSIZIONE IMPIANTI TECNOLOGICI LUNGO I DEVIATOI TG. 0.074cpm NEL P.C. DI ARQUATA S. - RILEVATO POSA SX	X	X	X	X	
11	DISPOSIZIONE IMPIANTI TECNOLOGICI LUNGO I DEVIATOI TG. 0.074cpm NEL P.C. DI ARQUATA S. - RILEVATO POSA DX	X	X	X	X	
12	DISPOSIZIONE IMPIANTI TECNOLOGICI LUNGO I DEVIATOI TG. 0.040cpm NEL P.C. DI ARQUATA S. - GALLERIA (POSA DX)	X	X	X	X	
13	DISPOSIZIONE IMPIANTI TECNOLOGICI LUNGO I DEVIATOI TG. 0.040cpm NEL P.C. DI ARQUATA S. - GALLERIA (POSA SX)	X	X	X	X	
14	DISPOSIZIONE IMPIANTI TECNOLOGICI LUNGO I DEVIATOI TG. 0.074 cpm NEL P.M. DI RIVALTA INTERPORTO - PIANTE POSA DX - 1:50	X	X	X	X	
15	DISPOSIZIONE IMPIANTI TECNOLOGICI LUNGO I DEVIATOI TG. 0.074cpm NEL P.M. DI RIVALTA S. - RILEVATO (POSA SX)	X	X	X	X	
16	DISPOSIZIONE IMPIANTI TECNOLOGICI LUNGO I DEVIATOI TG. 0.074cf NEL P.M. DI RIVALTA S. - RILEVATO (POSA SX)	X	X	X	X	
17	DETTAGLIO PIAZZOLA PER TELEFONO E TRASMETTICHIAVE ALL'APERTO IN RILEVATO/TRINCEA - PIANTE E SEZIONI 1:20	X	X	X	X	
18	DETTAGLIO PIAZZOLA PER CENTRALINA OLEODINAMICA ALLA P.S. DEI DEVIATOI TG. 0.040cpm, TG. 0.040cf E TG. 0.074cpm-PIANTE E SEZIONI 1:20	X	X	X	X	

# DISPOSIZIONE IMPIANTI TECNOLOGICI LUNGO I DEVIATOI DEL P.C. DI ARQUATA S.



SCHEMA GENERALE

IMPIANTO DI RIVALTA INTERPORTO

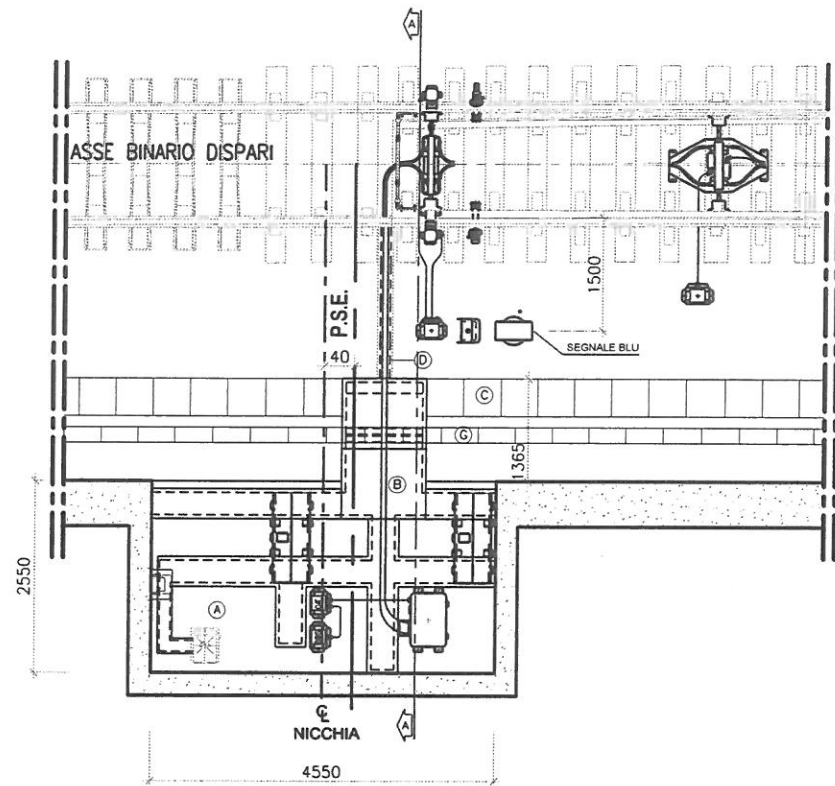


SCHEMA GENERALE

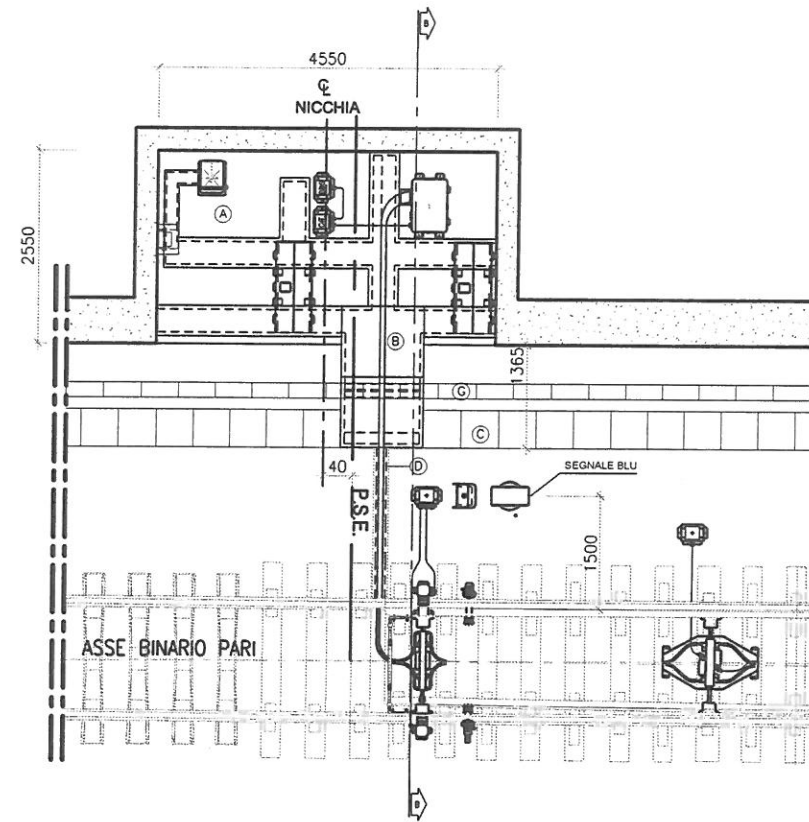
# DISPOSIZIONE IMPIANTI TECNOLOGICI NEI DEVIATOI TG. 0.074cpm NEL P.C. DI ARQUATA S. - IN GALLERIA

## NOTE:

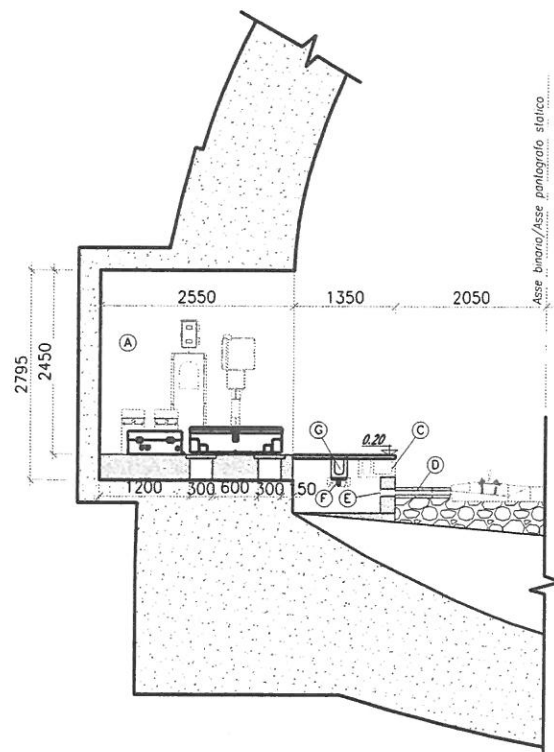
- 1) PREDISPOSIZIONI VALIDE PER DEVIATOI N. 3 E 5
- 2) LE DIMENSIONI DEI POZZETTI SONO QUELLE MINIME UTILI INTERNE



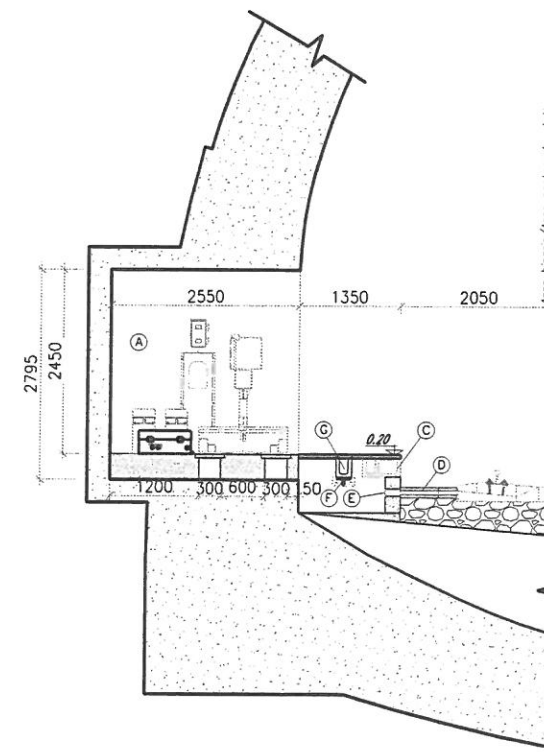
**GALLERIA NATURALE**  
PIANTA PER DEV N. 3 - POSA DX 1:100



**GALLERIA NATURALE**  
PIANTA PER DEV. N. 5 - POSA SX 1:100



**GALLERIA NATURALE**  
SEZIONE A-A - 1:100



**GALLERIA NATURALE**  
SEZIONE B-B - 1:100

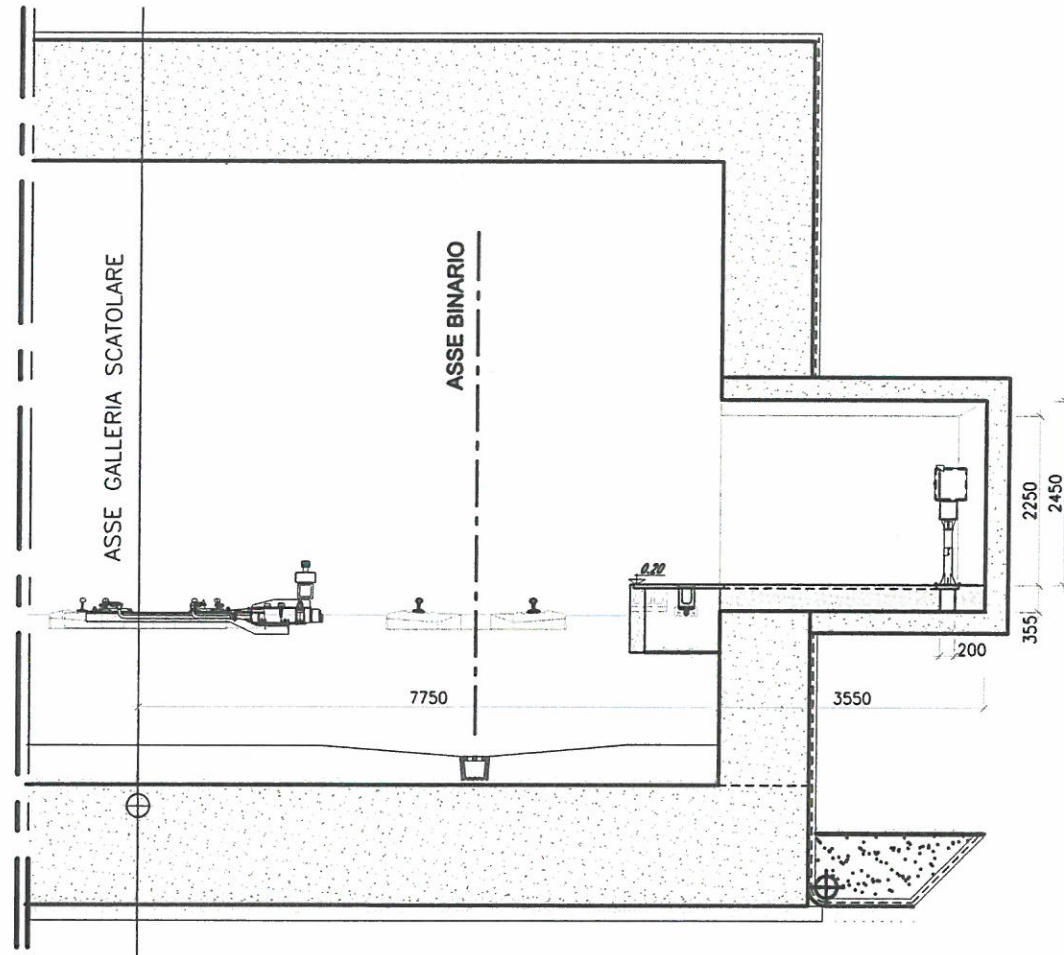
### LEGENDA

- (A) NICCHIA PER C.O. (PUNTA), N. 2 TRASFORMATORI RISC. DEVIATOIO TELEFONO E TRASMETTICHIAVE
- (B) POZZETTO 1000 x 1465 x 700 UTILI
- (C) CUNICOLO CAVI
- (D) CUNICOLO V-318 A RASO
- (E) ASOLA 200x100
- (F) ANGOLARI DI SOSTEGNO
- (G) CUNICOLO CAVI MT

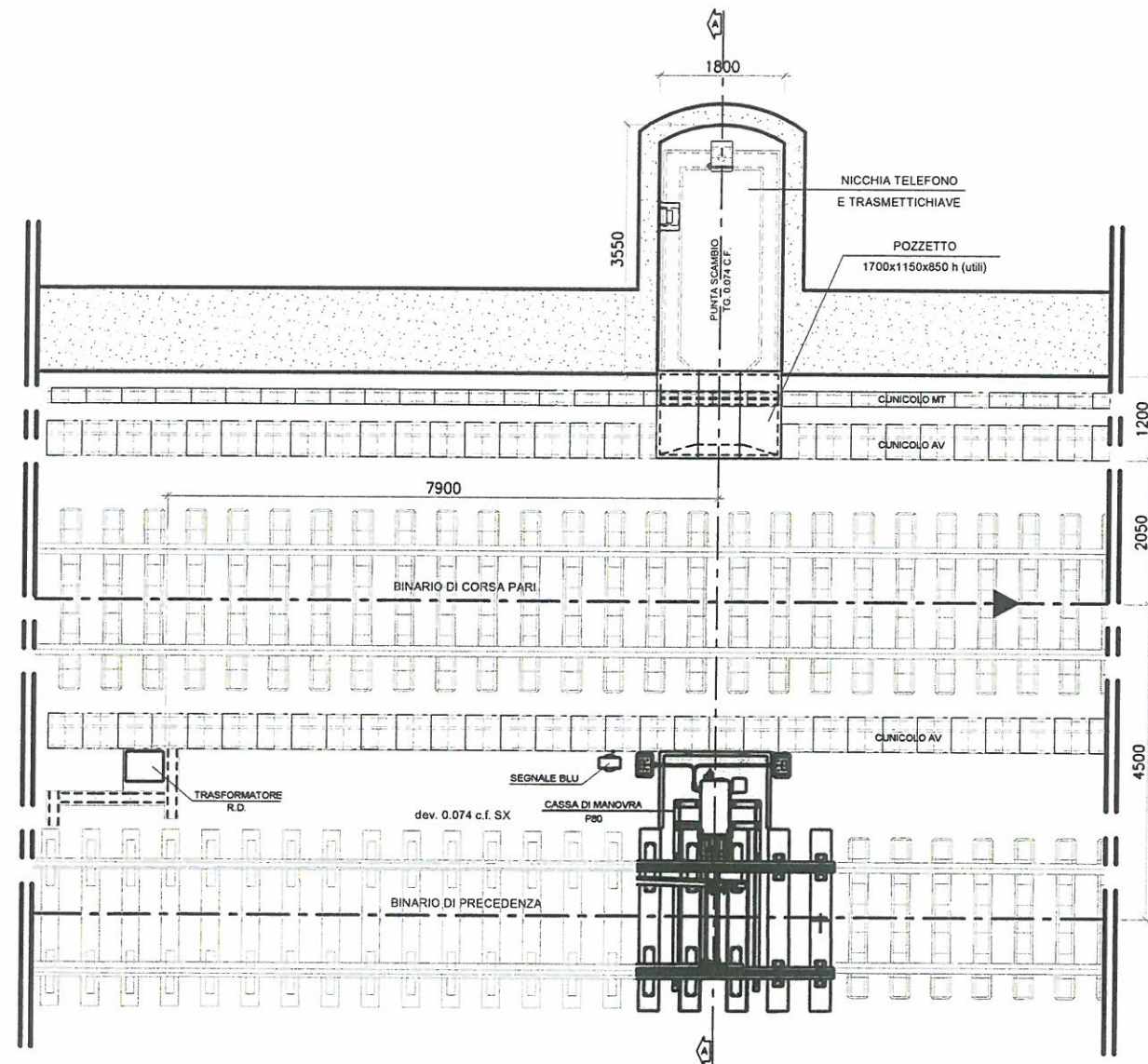
DISPOSIZIONE IMPIANTI TECNOLOGICI LUNGO I DEVIATOI TG. 0.074 C.F. NEL P.C. DI ARQUATA S.  
GALLERIA ARTIFICIALE

NOTE:

- 1) PREDISPOSIZIONI VALIDE PER DEVIATOIO N. 6
- 2) LE DIMENSIONI DEI POZZETTI SONO QUELLE MINIME UTILI INTERNE



GALLERIA ARTIFICIALE  
SEZIONE A-A - 1:100

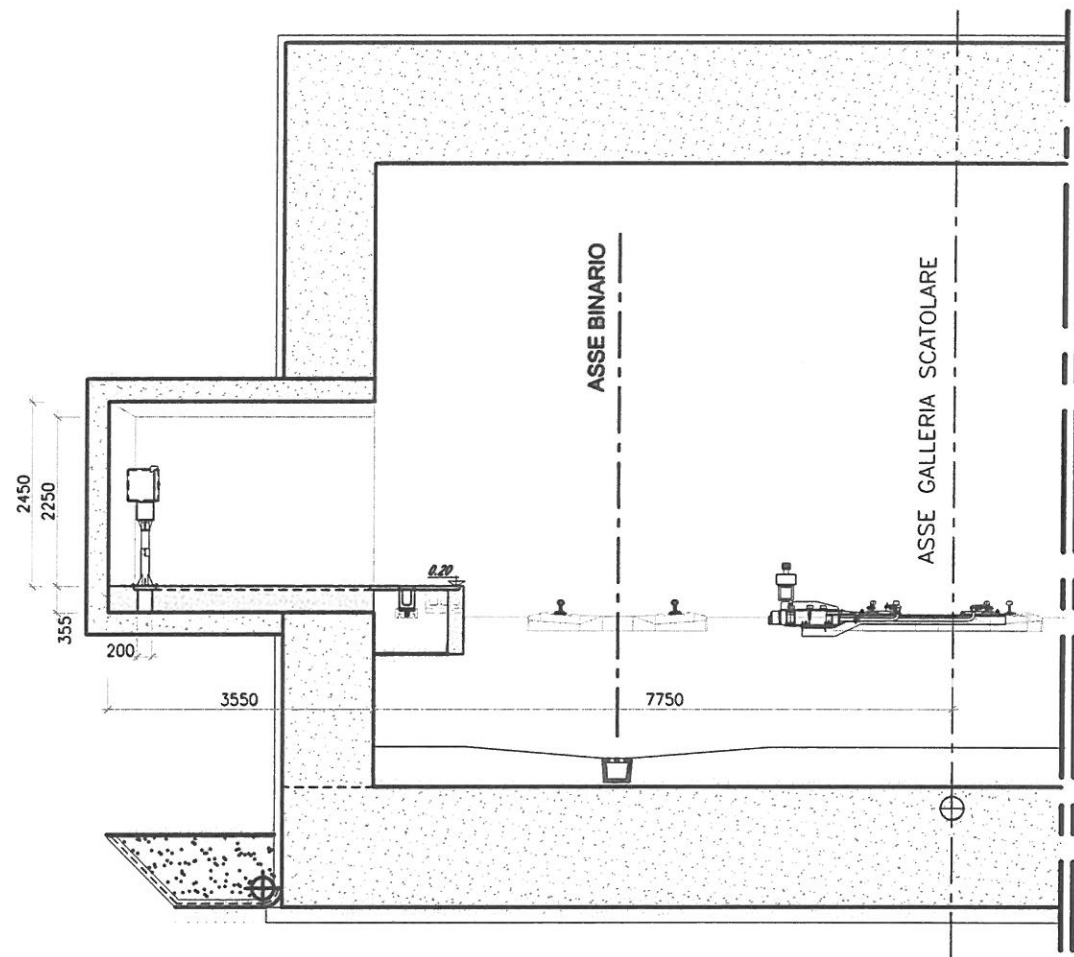


GALLERIA ARTIFICIALE  
PIANTA POSA DX - 1:100

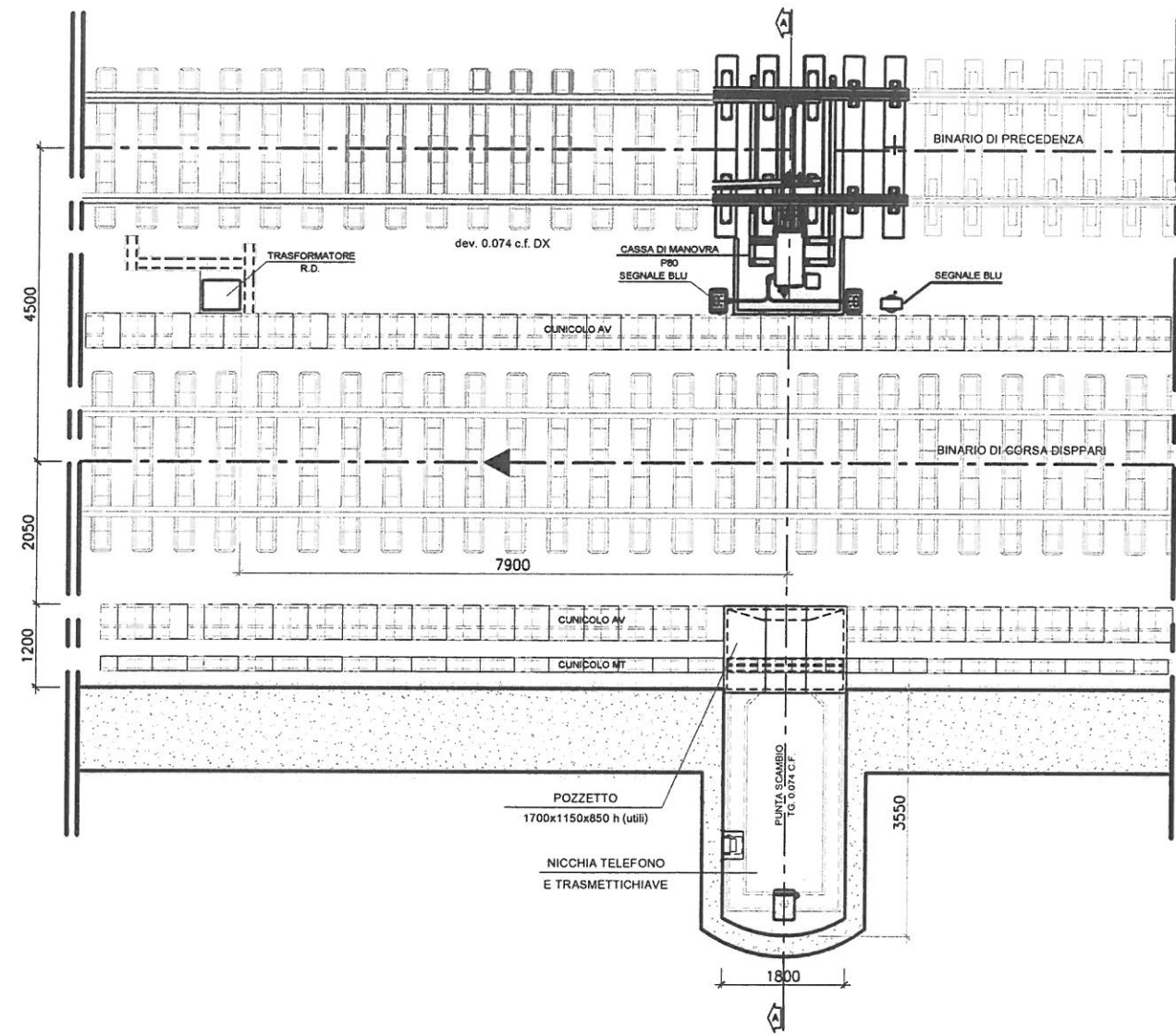
DISPOSIZIONE IMPIANTI TECNOLOGICI LUNGO I DEVIATOI TG. 0.074 C.F. NEL P.C. DI ARQUATA S.  
GALLERIA ARTIFICIALE

NOTE:

- 1) PREDISPOSIZIONI VALIDE PER DEVIATOIO N. 4
- 2) LE DIMENSIONI DEI POZZETTI SONO QUELLE MINIME UTILI INTERNE



GALLERIA ARTIFICIALE  
SEZIONE A-A - 1:100



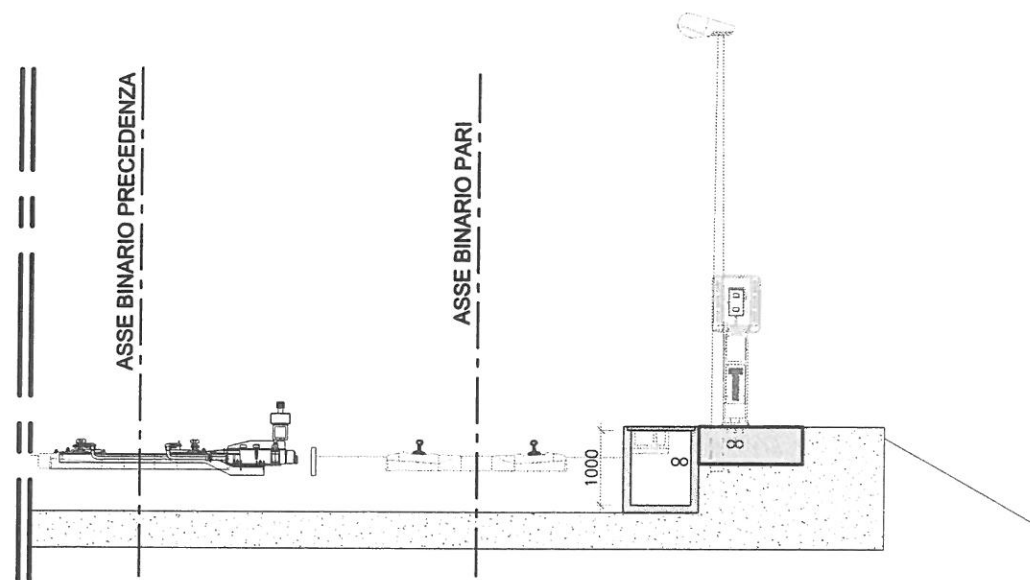
GALLERIA ARTIFICIALE  
PIANTA POSA SX - 1:100

NOTE:

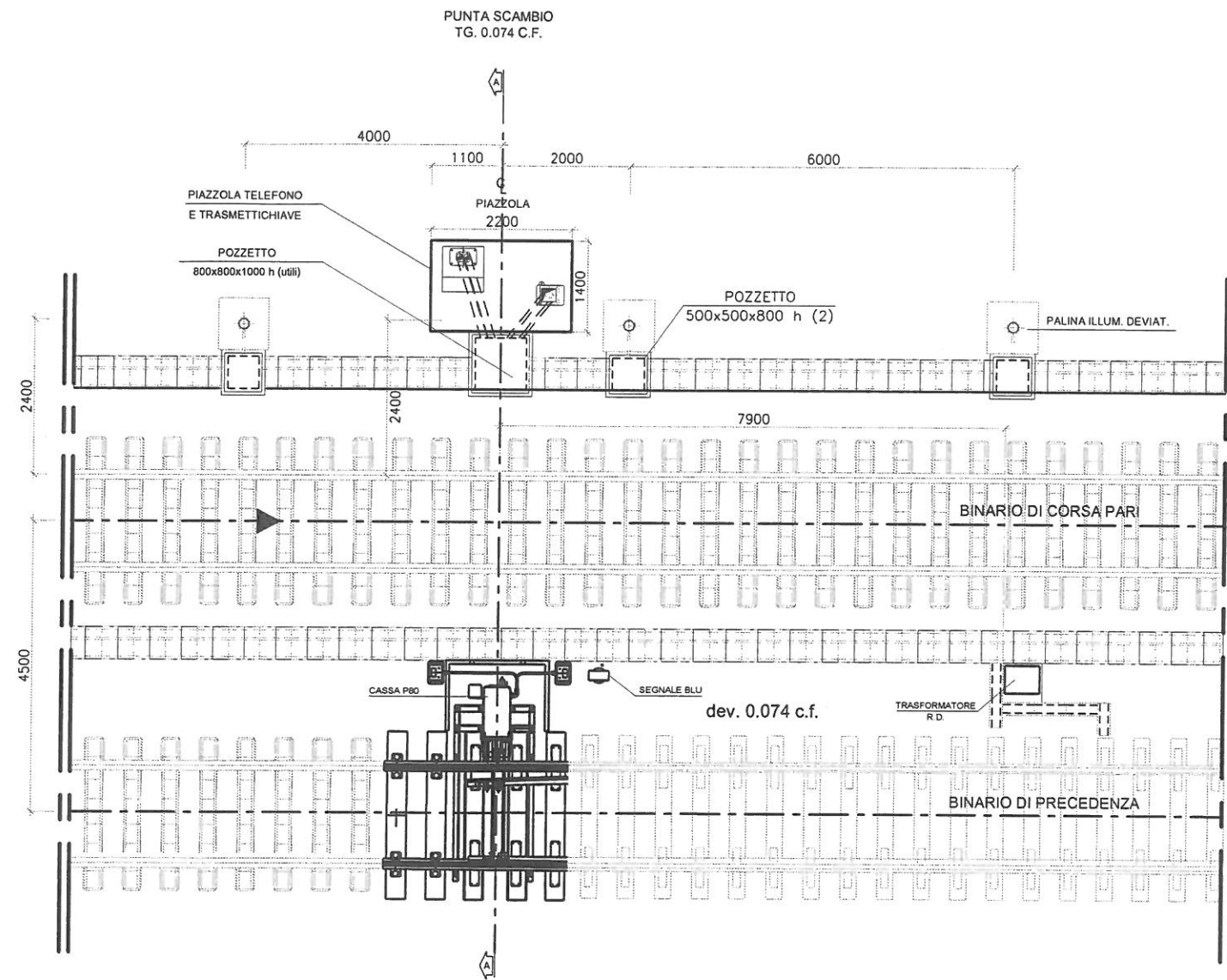
DISPOSIZIONE IMPIANTI TECNOLOGICI LUNGO I DEVIATOI TG. 0.074 C.F. NEL P.C. DI ARQUATA S.

RILEVATO POSA SX

- 1) PREDISPOSIZIONI VALIDE PER DEVIATOIO N. 7
- 2) LE DIMENSIONI DEI POZZETTI SONO QUELLE MINIME UTILI INTERNE



SEZIONE A-A - 1:100



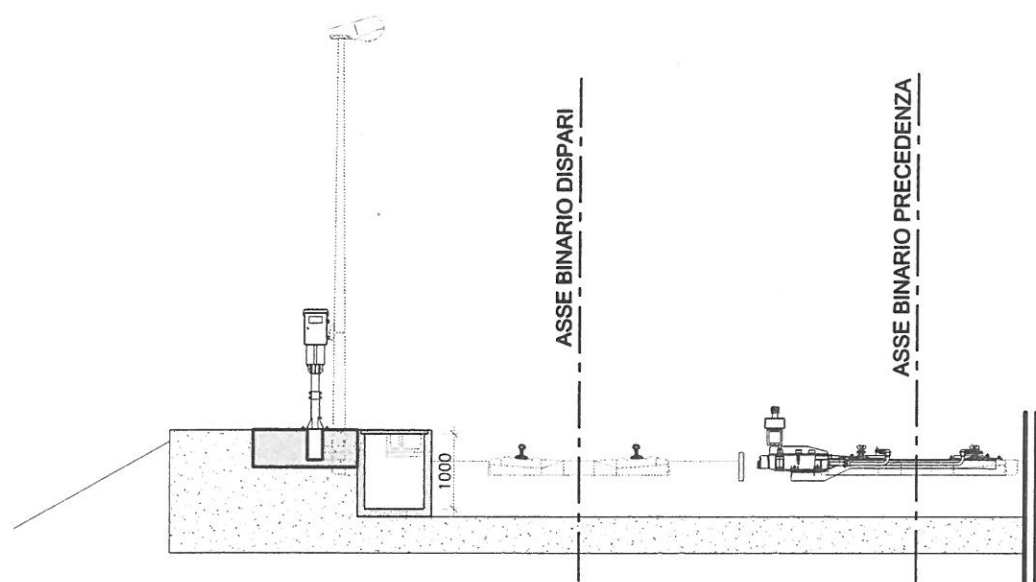
PIANTA POSA SX - 1:100



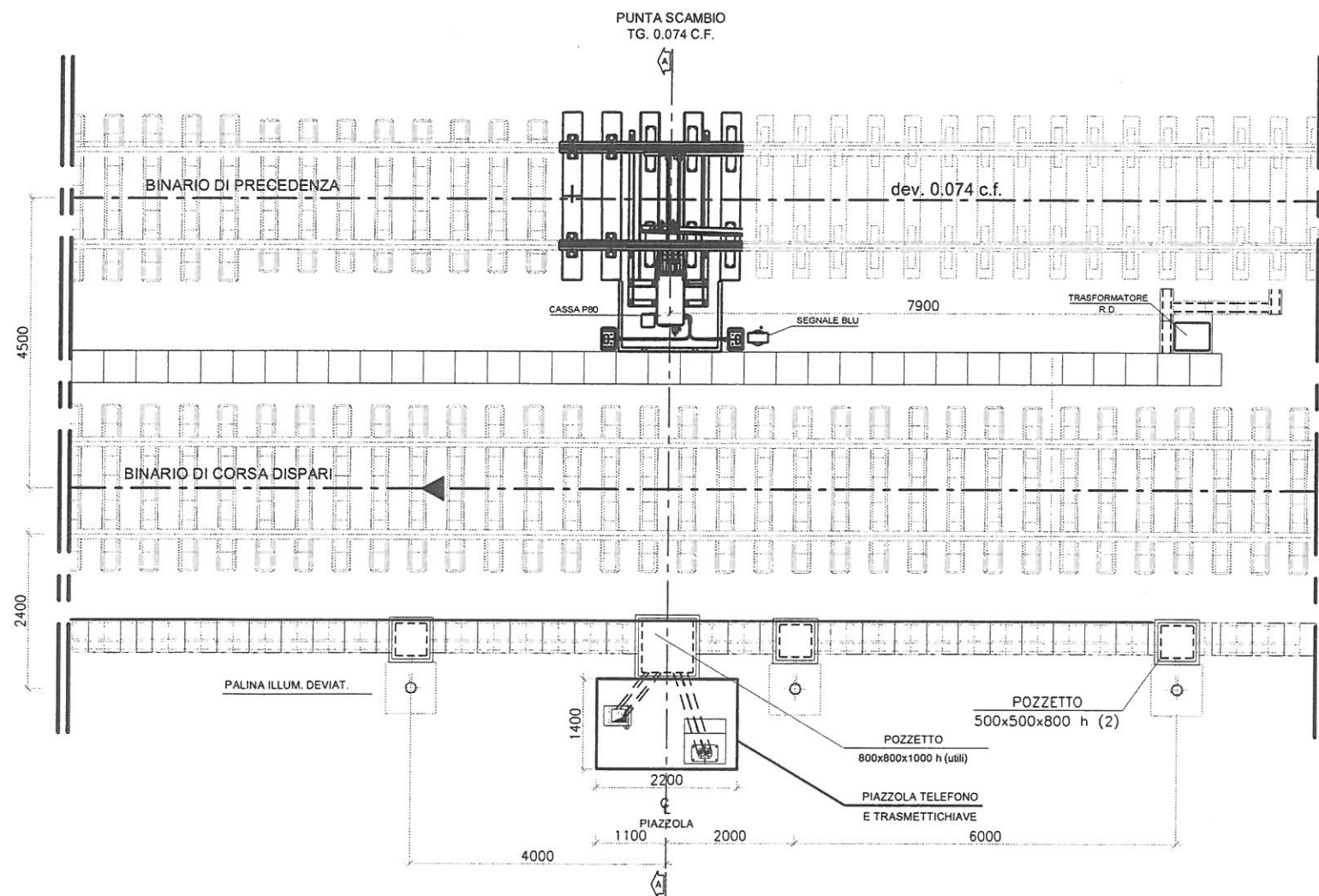
# DISPOSIZIONE IMPIANTI TECNOLOGICI LUNGO I DEVIATOI TG. 0.074 C.F. NEL P.C. DI ARQUATA S. RILEVATO - POSA DX

NOTE:

- 1) PREDISPOSIZIONI VALIDE PER DEVIATOI N. 9
- 2) LE DIMENSIONI DEI POZZETTI SONO QUELLE MINIME UTILI INTERNE



SEZIONE A-A - 1:100



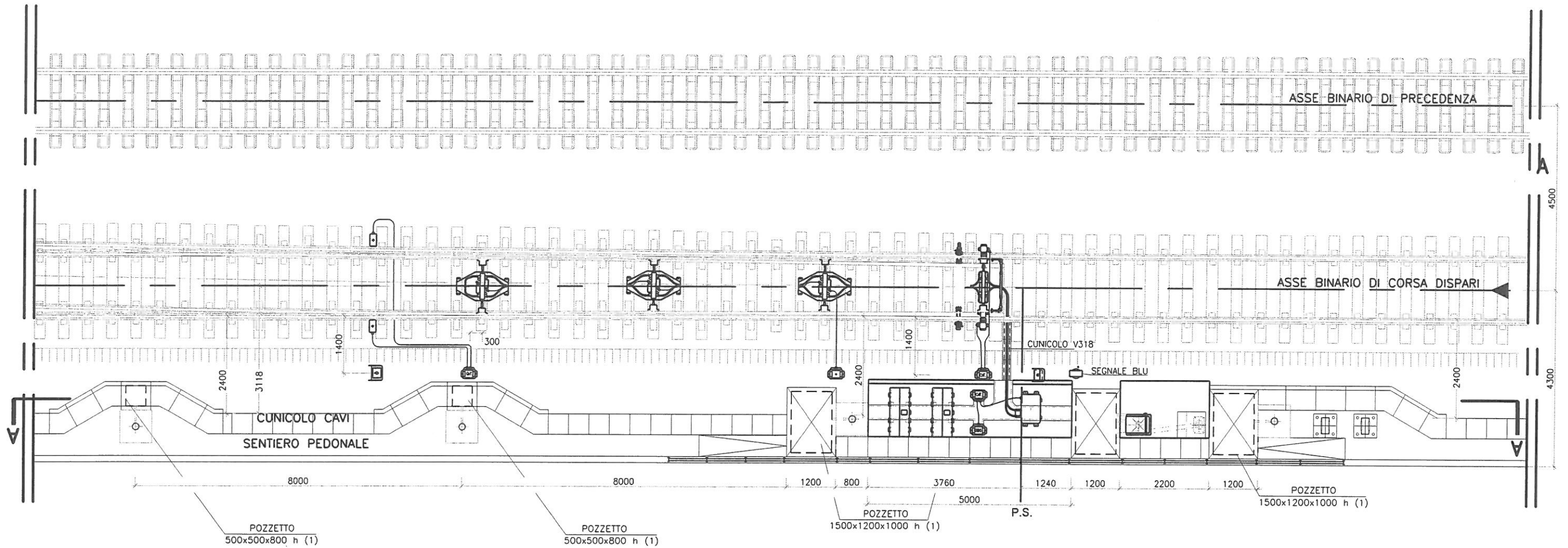
PIANTA POSA DX - 1:100

# DISPOSIZIONE IMPIANTI TECNOLOGICI LUNGO I DEVIATOI TG. 0.074cpm NEL P.C. DI ARQUATA S.

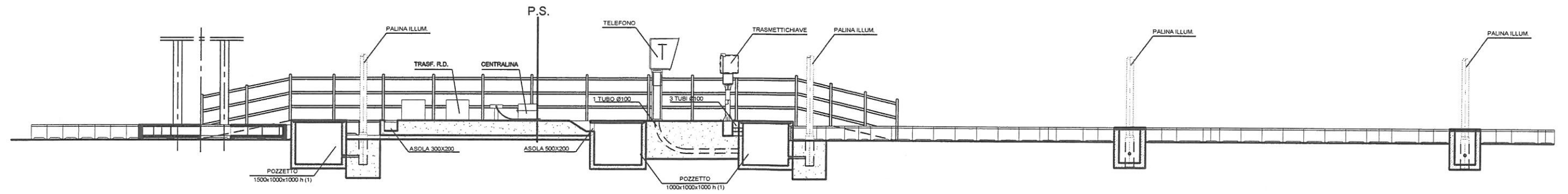
## RILEVATO - POSA SX

### NOTE:

- 1) PREDISPOSIZIONI VALIDE PER DEVIATOIO N. 8
- 2) LE DIMENSIONI DEI POZZETTI SONO QUELLE MINIME UTILI INTERNE
- 3) LA POSIZIONE DEI PALI DELLA L.C. E' INDICATIVA E DEVE ESSERE VERIFICATA CON I PIANI DI ELETTRIFICAZIONE



PIANTA POSA SX - 1:100



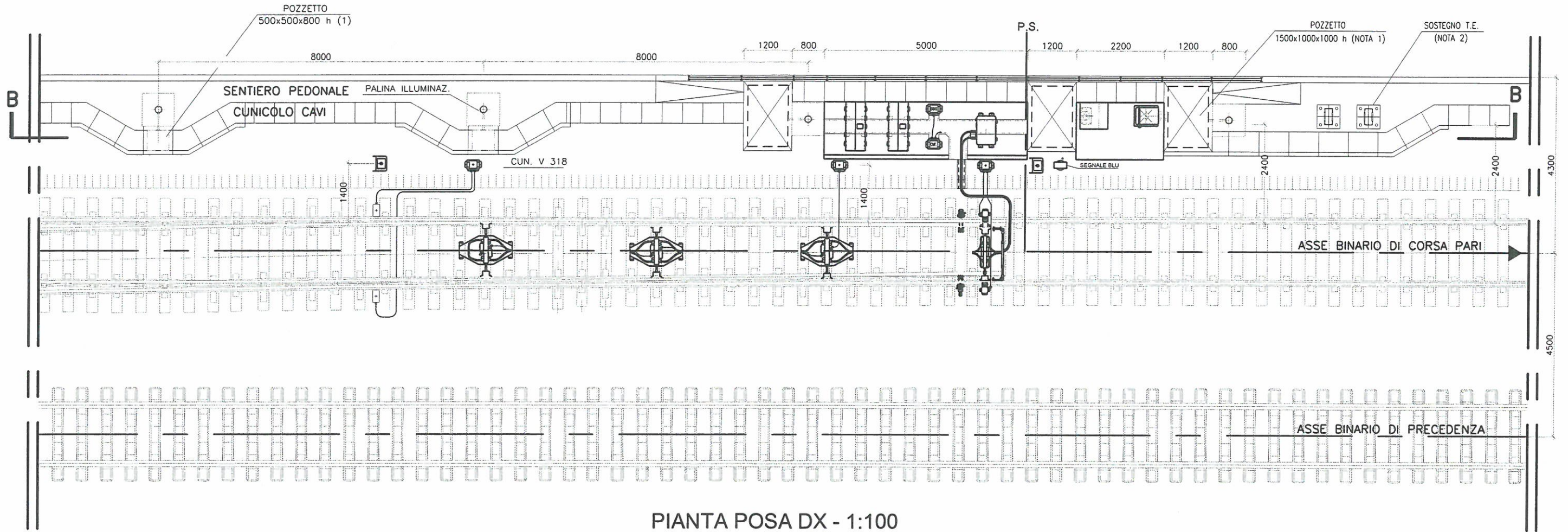
SEZIONE A-A - 1:100

# DISPOSIZIONE IMPIANTI TECNOLOGICI LUNGO I DEVIATOI TG. 0.074cpm NEL P.C. DI ARQUATA S.

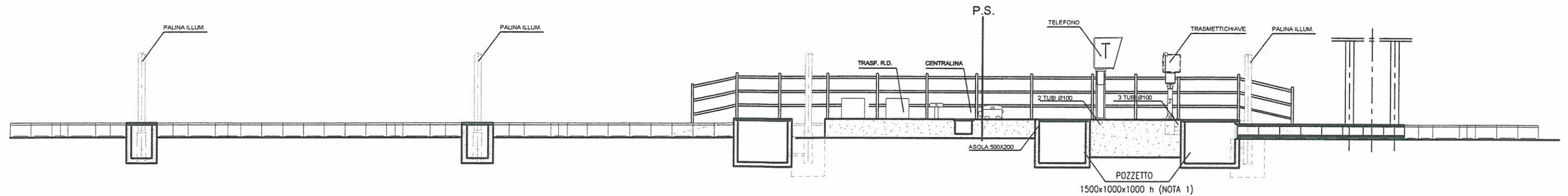
## RILEVATO - POSA DX

### NOTE:

- 1) PREDISPOSIZIONI VALIDE PER DEVIATOIO N. 10
- 2) LE DIMENSIONI DEI POZZETTI SONO QUELLE MINIME UTILI INTERNE
- 3) LA POSIZIONE DEI PALI DELLA L.C. E' INDICATIVA E DEVE ESSERE VERIFICATA CON I PIANI DI ELETTRIFICAZIONE



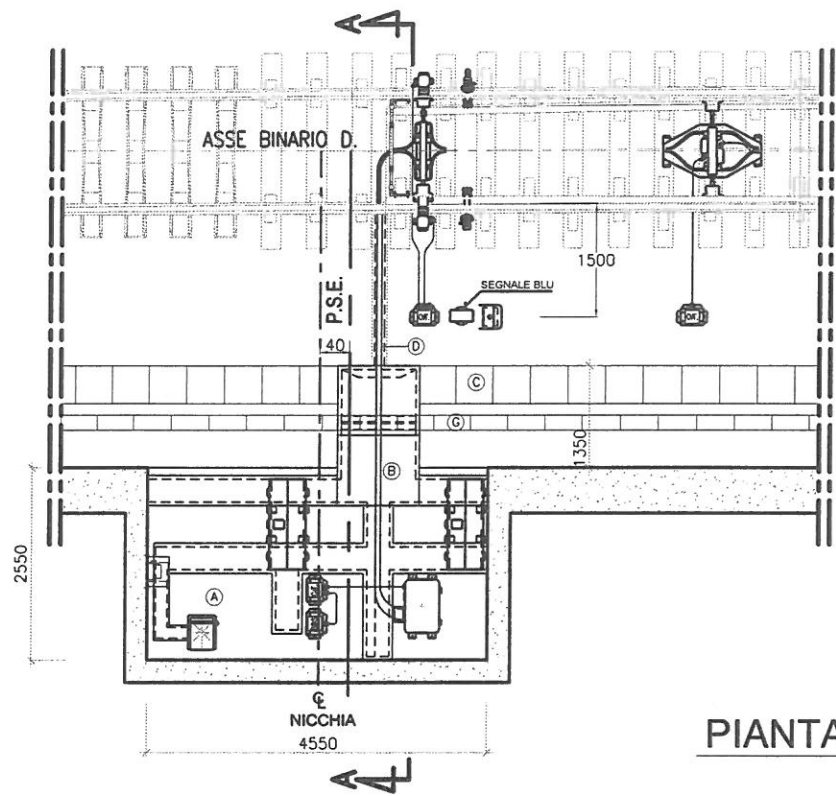
PIANTA POSA DX - 1:100



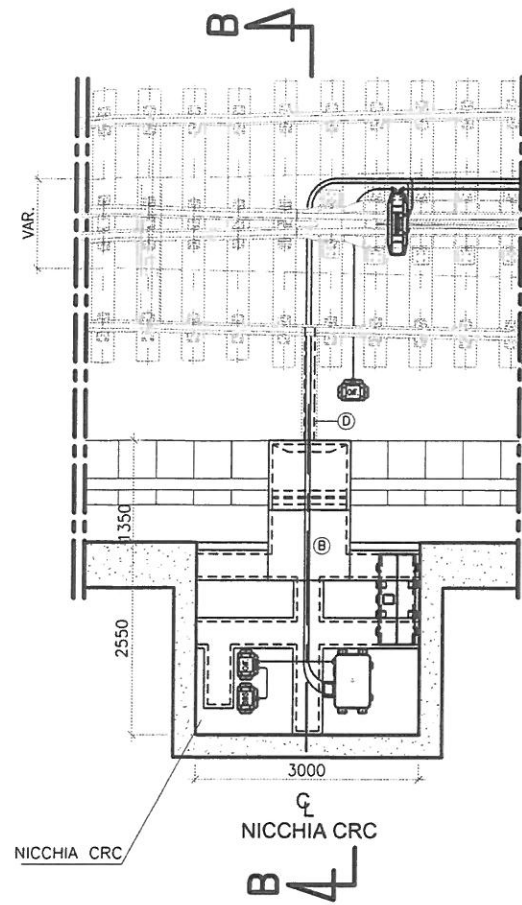
SEZIONE B-B 1:100

NOTE: **DISPOSIZIONE IMPIANTI TECNOLOGICI LUNGO I DEVIATOI TG. 0.040cpm NEL P.C. DI ARQUATA S. - GALLERIA (POSA DX)**

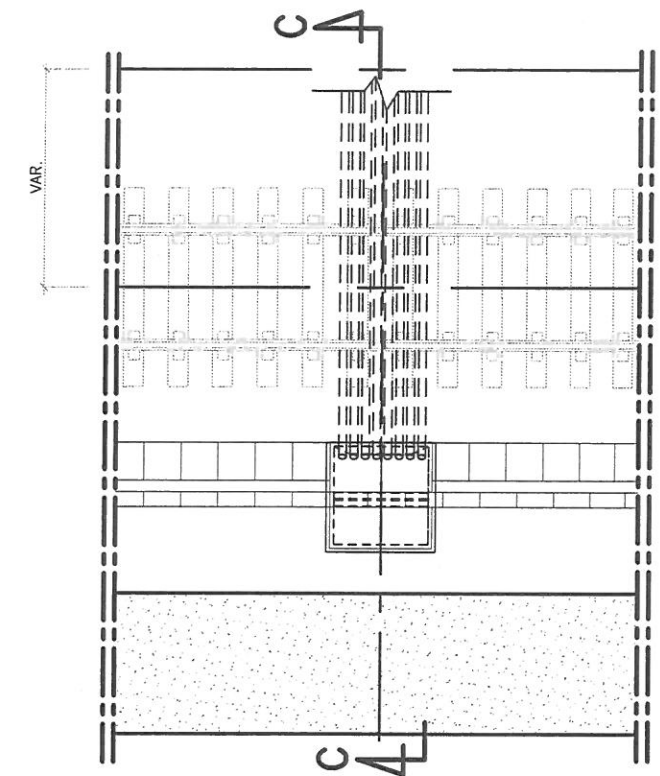
- 1) PREDISPOSIZIONI VALIDE PER DEVIATOIO N. 11
- 2) LE DIMENSIONI DEI POZZETTI SONO QUELLE MINIME UTILI INTERNE



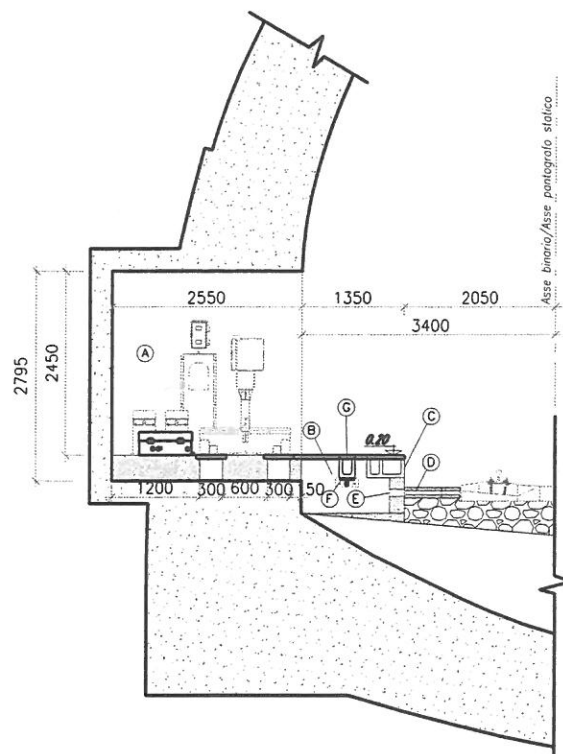
PIANTA - 1:100



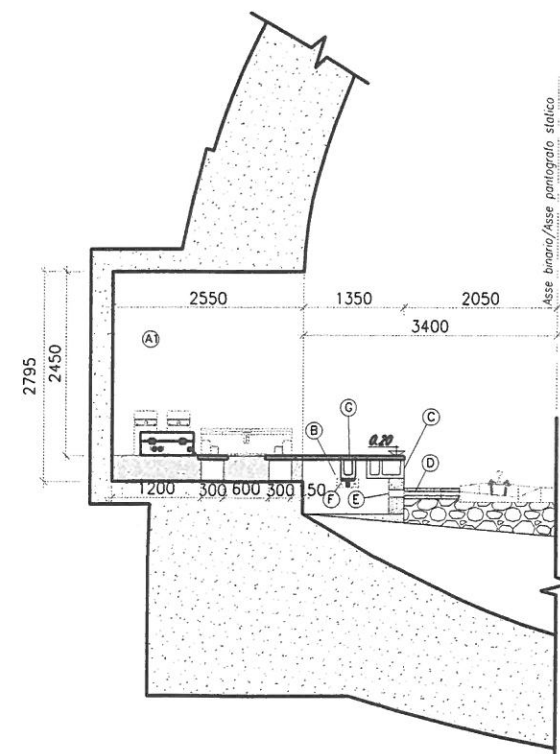
NICCHIA CRC



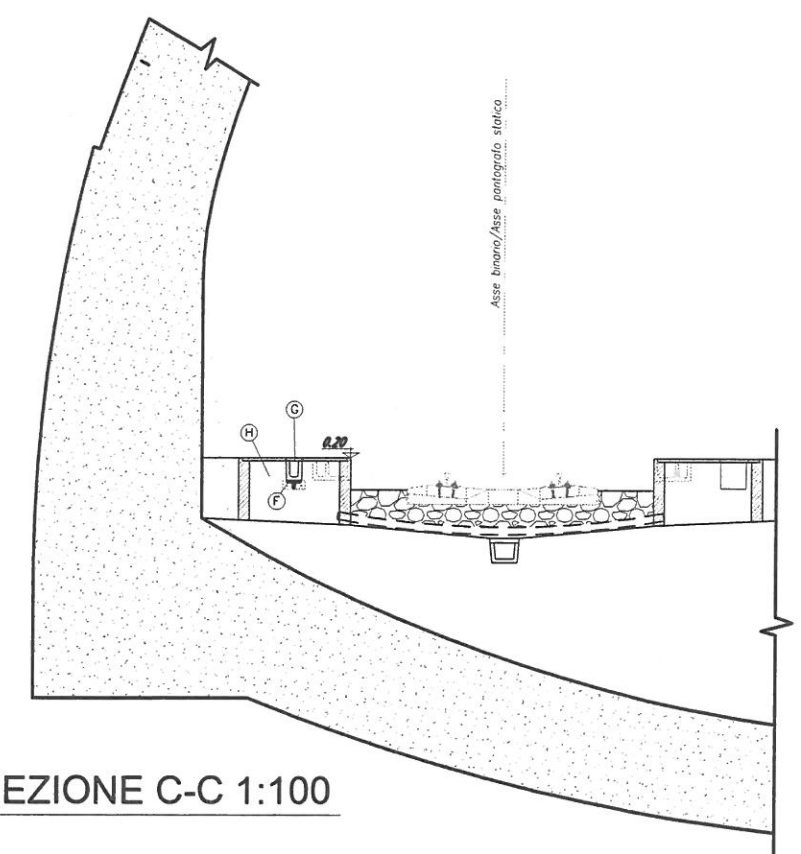
POZZETTO 1250x1200x550 (H)  
CON POLIFERA 8Ø160  
(POSIZIONARE IN ASSE ALLA COMUNICAZIONE  
SU ENTRAMBI I LATI DELLA GALLERIA)



SEZIONE A-A 1:100



SEZIONE B-B 1:100



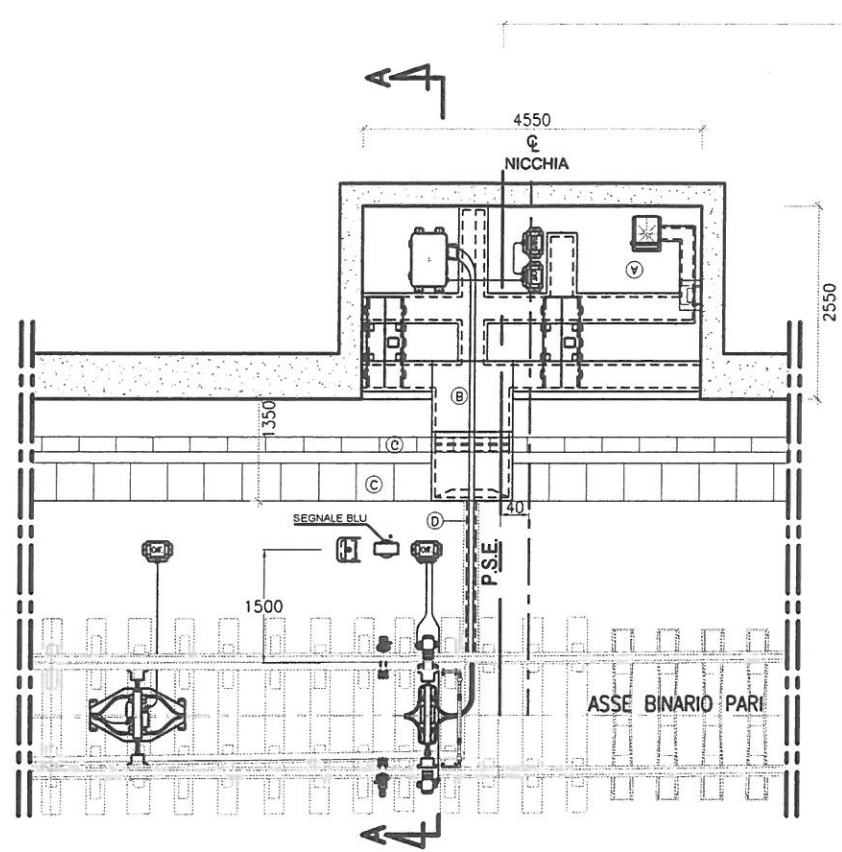
SEZIONE C-C 1:100

- LEGENDA**
- (A) NICCHIA PER C.O. (PUNTA), N. 2 TRASFORMATORI RISC. DEVIATOIO TELEFONO E TRASMETTICHIAVE
  - (B) POZZETTO 1000 x 1465 x 700 UTILI
  - (C) CUNICOLO CAVI
  - (D) CUNICOLO V-318 A RASO
  - (E) ASOLA 200x100
  - (F) ANGOLARI DI SOSTEGNO
  - (G) CUNICOLO CAVI MT

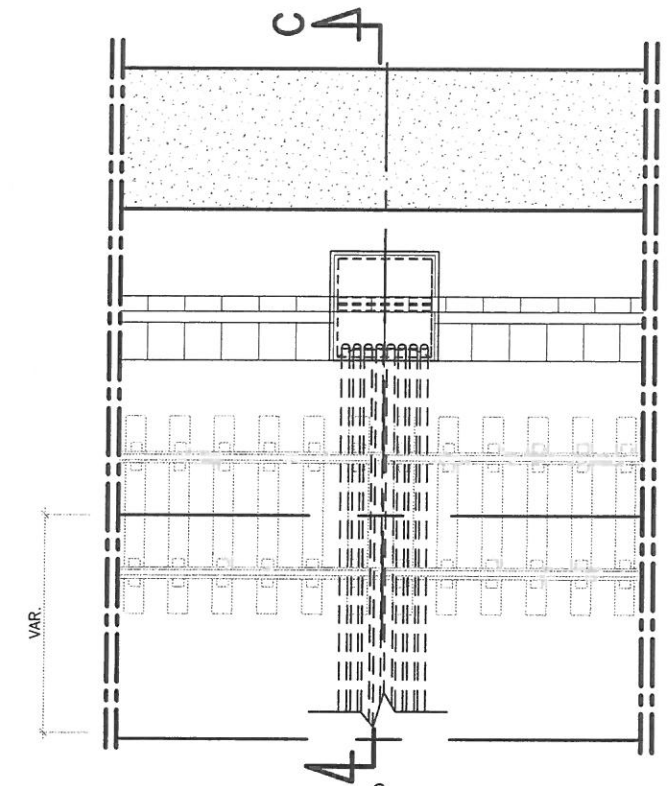
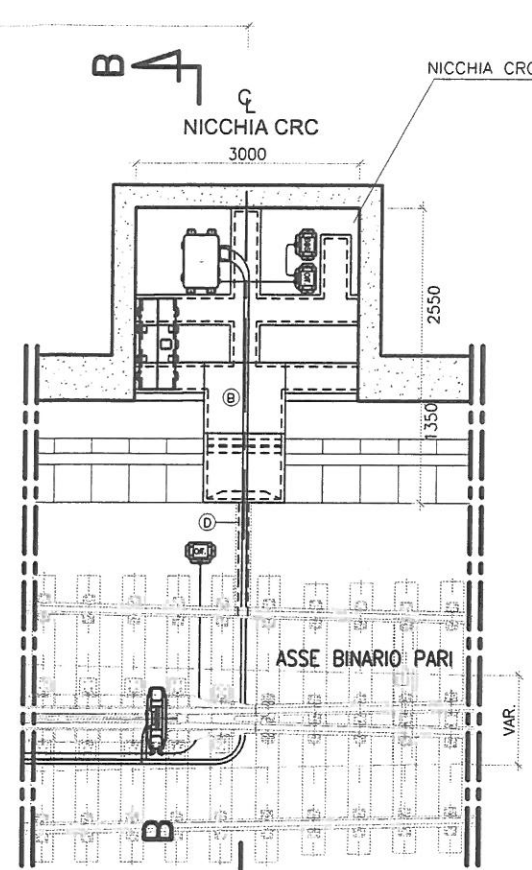
- LEGENDA**
- (A) NICCHIA PER C.O. (CUORE), N. 1 TRASFORMATORE RISC. DEVIATOIO
  - (B) POZZETTO 1000 x 1465 x 700 UTILI
  - (C) CUNICOLO CAVI
  - (D) CUNICOLO V-318 A RASO
  - (E) ASOLA 200x100
  - (F) ANGOLARI DI SOSTEGNO
  - (G) CUNICOLO CAVI MT
  - (H) POZZETTO 1250 x 1000 x 800 UTILI

NOTE: **DISPOSIZIONE IMPIANTI TECNOLOGICI LUNGO I DEVIATOI TG. 0.040cpm NEL P.C. DI ARQUATA S. - GALLERIA (POSA SX)**

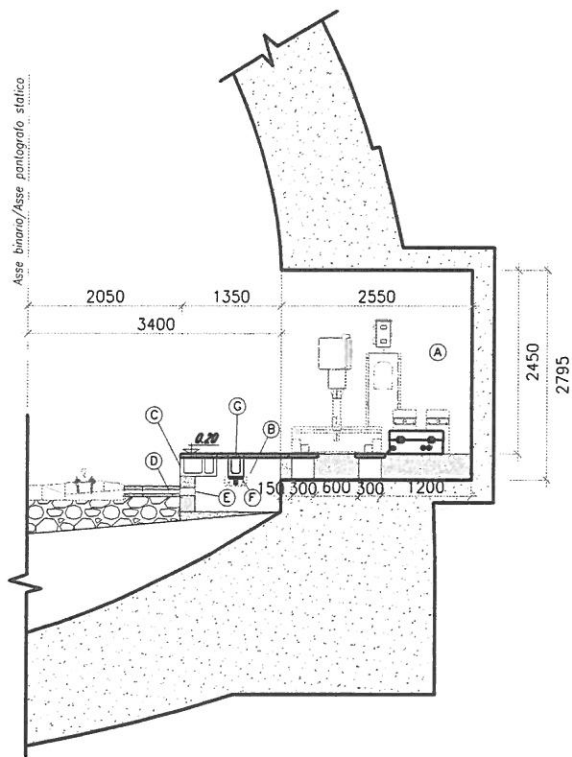
- 1) PREDISPOSIZIONI VALIDE PER DEVIATOIO N. 12
- 2) LE DIMENSIONI DEI POZZETTI SONO QUELLE MINIME UTILI INTERNE



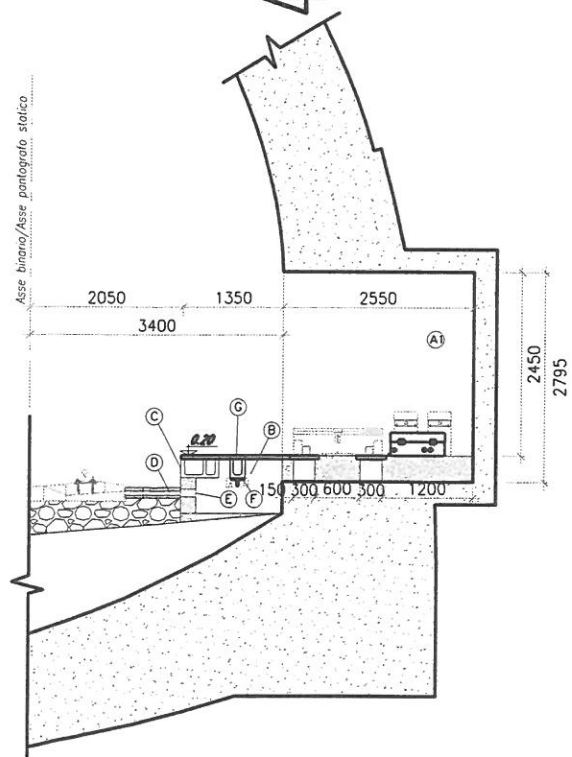
PIANTA - 1:100



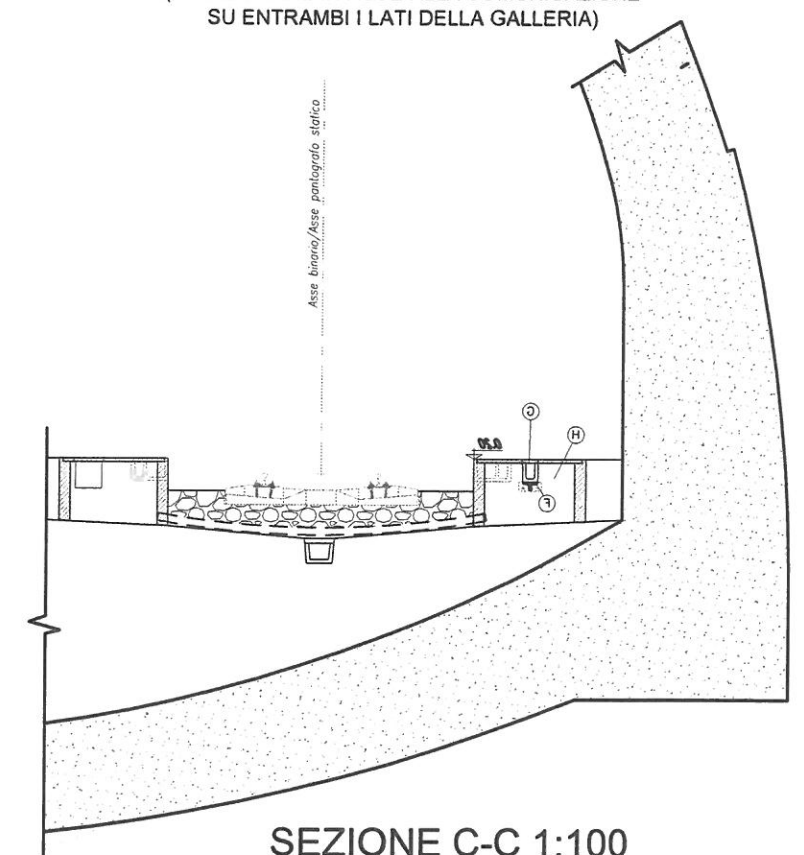
POZZETTO 1250x1200x550 (H)  
CON POLIFERA 8Ø160  
(POSIZIONARE IN ASSE ALLA COMUNICAZIONE  
SU ENTRAMBI I LATI DELLA GALLERIA)



SEZIONE A-A 1:100



SEZIONE B-B 1:100



SEZIONE C-C 1:100

**LEGENDA**

- (A) NICCHIA PER C.O. (PUNTA), N. 2 TRASFORMATORI RISC. DEVIATOIO TELEFONO E TRASMETTICHIAVE
- (B) POZZETTO 1000 x 1465 x 700 UTILI
- (C) CUNICOLO CAVI
- (D) CUNICOLO V-318 A RASO
- (E) ASOLA 200x100
- (F) ANGOLARI DI SOSTECNO
- (G) CUNICOLO CAVI MT

**LEGENDA**

- (A) NICCHIA PER C.O. (CUORE), N. 1 TRASFORMATORE RISC. DEVIATOIO
- (B) POZZETTO 1000 x 1465 x 700 UTILI
- (C) CUNICOLO CAVI
- (D) CUNICOLO V-318 A RASO
- (E) ASOLA 200x100
- (F) ANGOLARI DI SOSTECNO
- (G) CUNICOLO CAVI MT
- (H) POZZETTO 1250 x 1000 x 800 UTILI

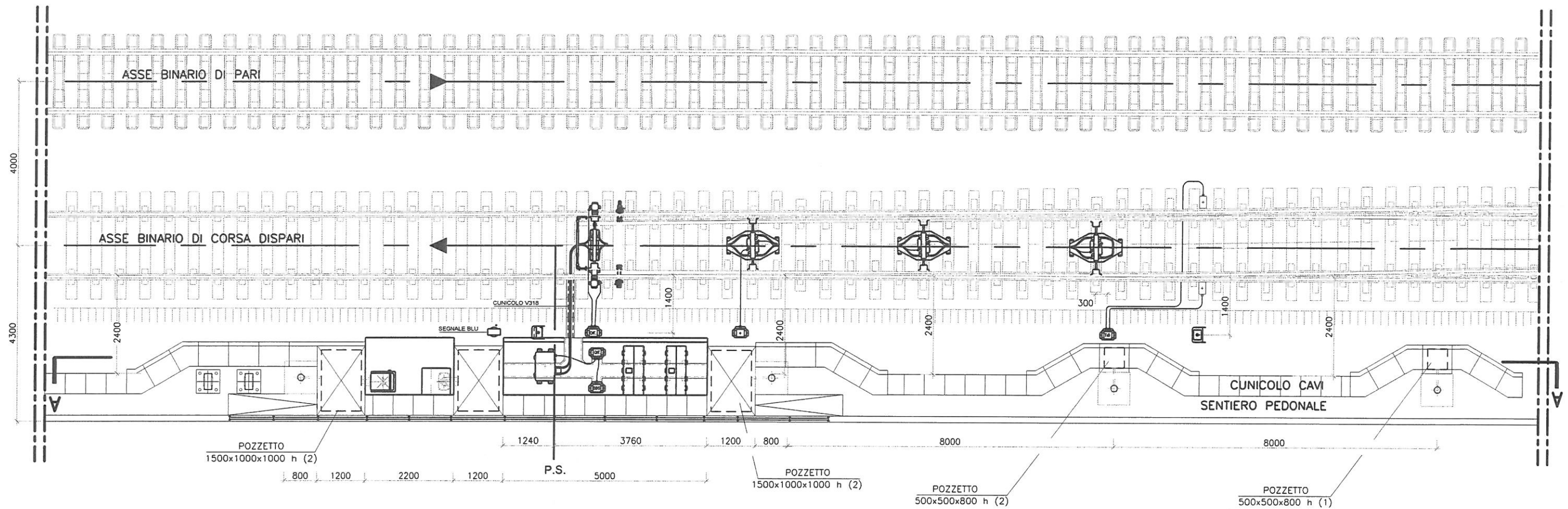


PROGETTO	LOTTO	ENTE	DOC.	REV.	FOGLIO	SCALA:
A301	00	DCV	PX	D	13 di 18	
TUTTI I DIRITTI DEL PRESENTE DOCUMENTO SONO RISERVATI; LA RIPRODUZIONE ANCHE PARZIALE E' VIETATA						

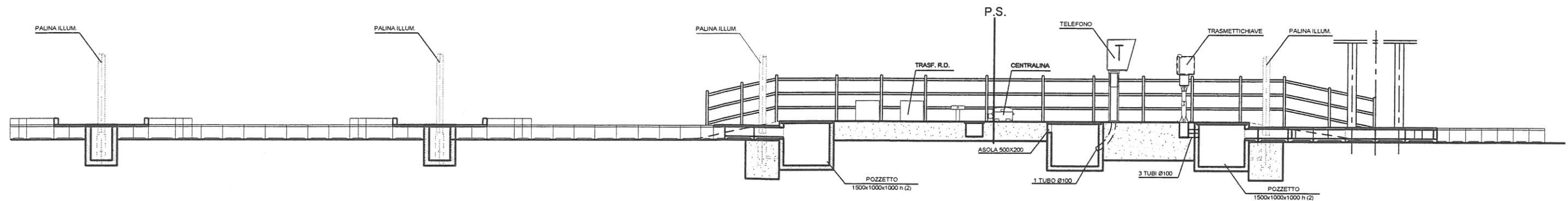
# DISPOSIZIONE IMPIANTI TECNOLOGICI LUNGO I DEVIATOI TG. 0.074cpm NEL P.M. DI RIVALTA S. - RILEVATO (POSA DX)

## NOTE:

- 1) PREDISPOSIZIONI VALIDE PER DEVIATOI N. 21,22 E 29,30 (DISPOSTI SPECULARMENTE)
- 2) LE DIMENSIONI DEI POZZETTI SONO QUELLE MINIME UTILI INTERNE
- 3) LA POSIZIONE DEI PALI DELLA L.C. E' INDICATIVA E DEVE ESSERE VERIFICATA CON I PIANI DI ELETTRIFICAZIONE
- 4) LE PREDISPOSIZIONI PER IL DEVIATOIO POSTO LUNGO IL B.P. E CHE COMPLETA LA COMUNICAZIONE E' LA STESSA MA SPECULARE SIA RISPETTO ALL'ASSE DELLA COMUNICAZIONE CHE RISPETTO ALL'ASSE DELLA LINEA.



PIANTA - 1:100

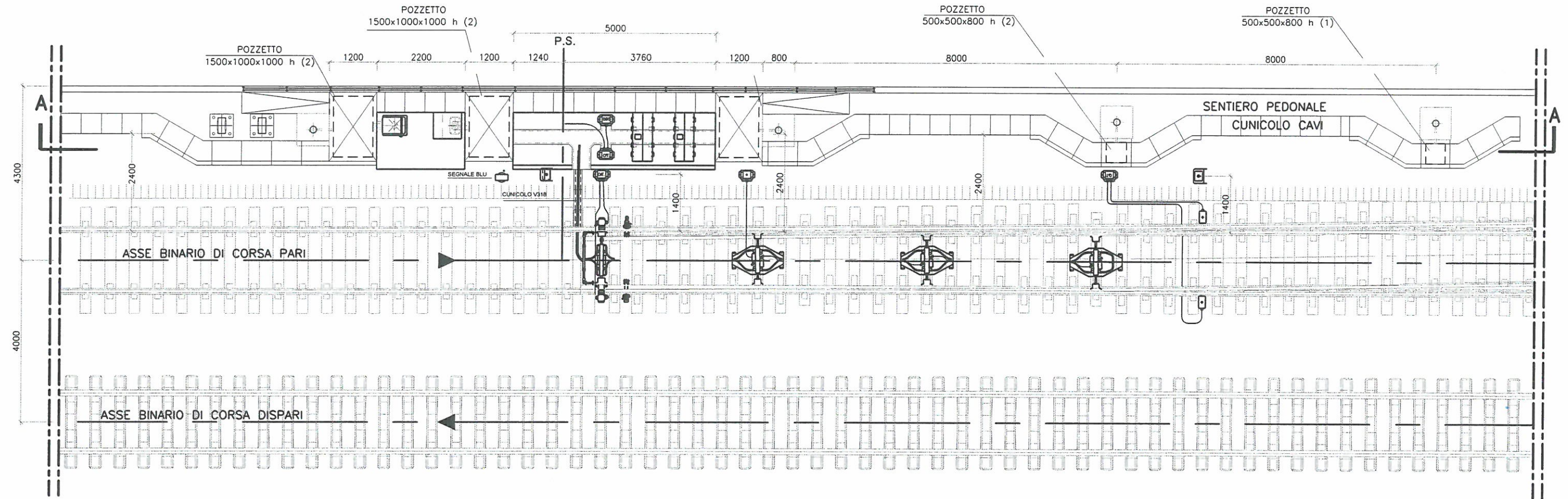


SEZIONE A-A 1:100

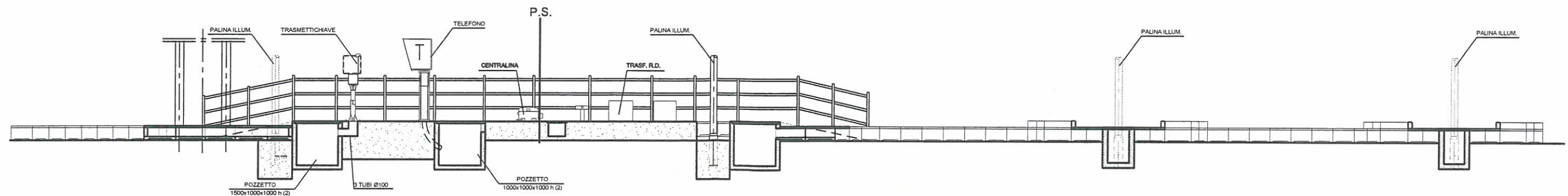
# DISPOSIZIONE IMPIANTI TECNOLOGICI LUNGO I DEVIATOI TG. 0.074cpm NEL P.M. DI RIVALTA S. - RILEVATO (POSA SX)

## NOTE:

- 1) PREDISPOSIZIONI VALIDE PER DEVIATOI N. 23 E 28 (DISPOSTO SPECULARMENTE)
- 2) LE DIMENSIONI DEI POZZETTI SONO QUELLE MINIME UTILI INTERNE
- 3) LA POSIZIONE DEI PALI DELLA L.C. E' INDICATIVA E DEVE ESSERE VERIFICATA CON I PIANI DI ELETTRIFICAZIONE



PIANTA - 1:100

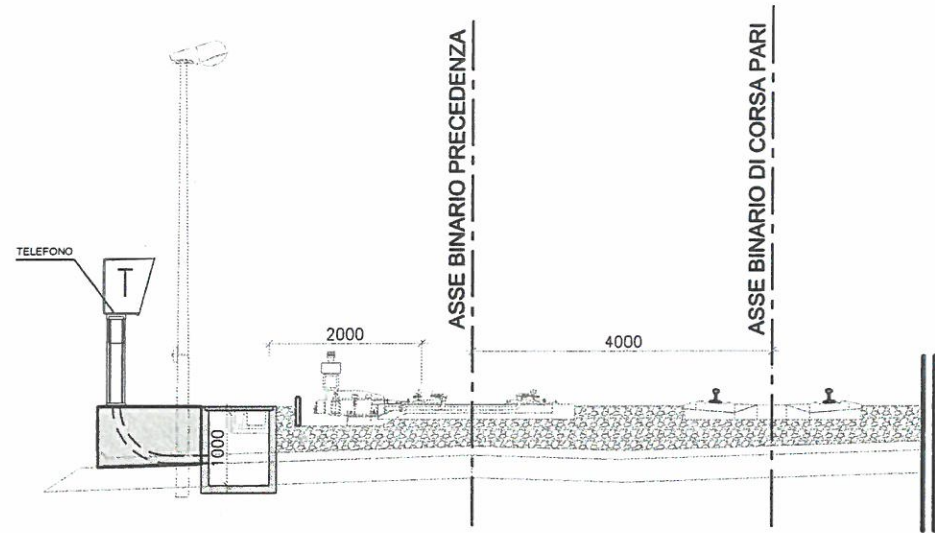


SEZIONE A-A 1:100

# DISPOSIZIONE IMPIANTI TECNOLOGICI LUNGO I DEVIATOI TG. 0.074cf NEL P.M. DI RIVALTA S. - RILEVATO (POSA SX)

## NOTE:

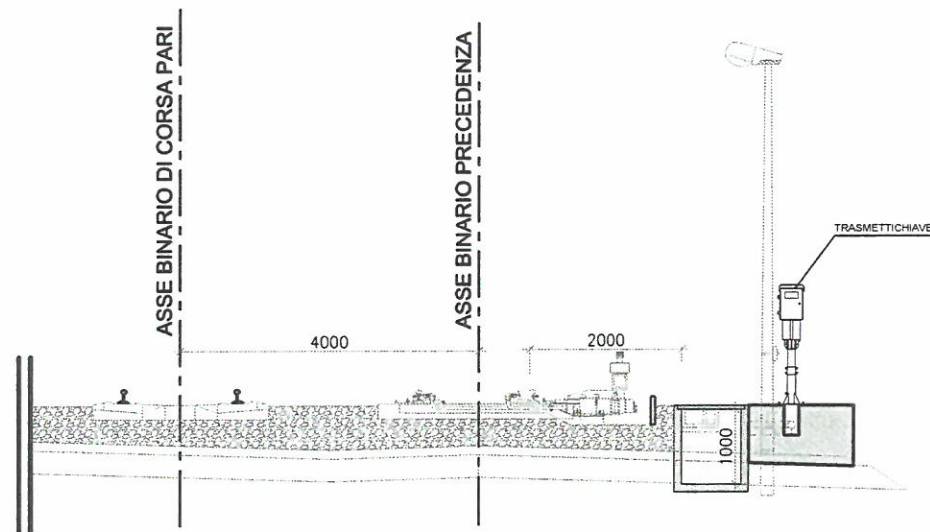
- 1) PREDISPOSIZIONI VALIDE PER DEVIATOI N. 25 E 26 (DISPOSTO SPECULARMENTE)
- 2) LE DIMENSIONI DEI POZZETTI SONO QUELLE MINIME UTILI INTERNE



SEZIONE A-A 1:100

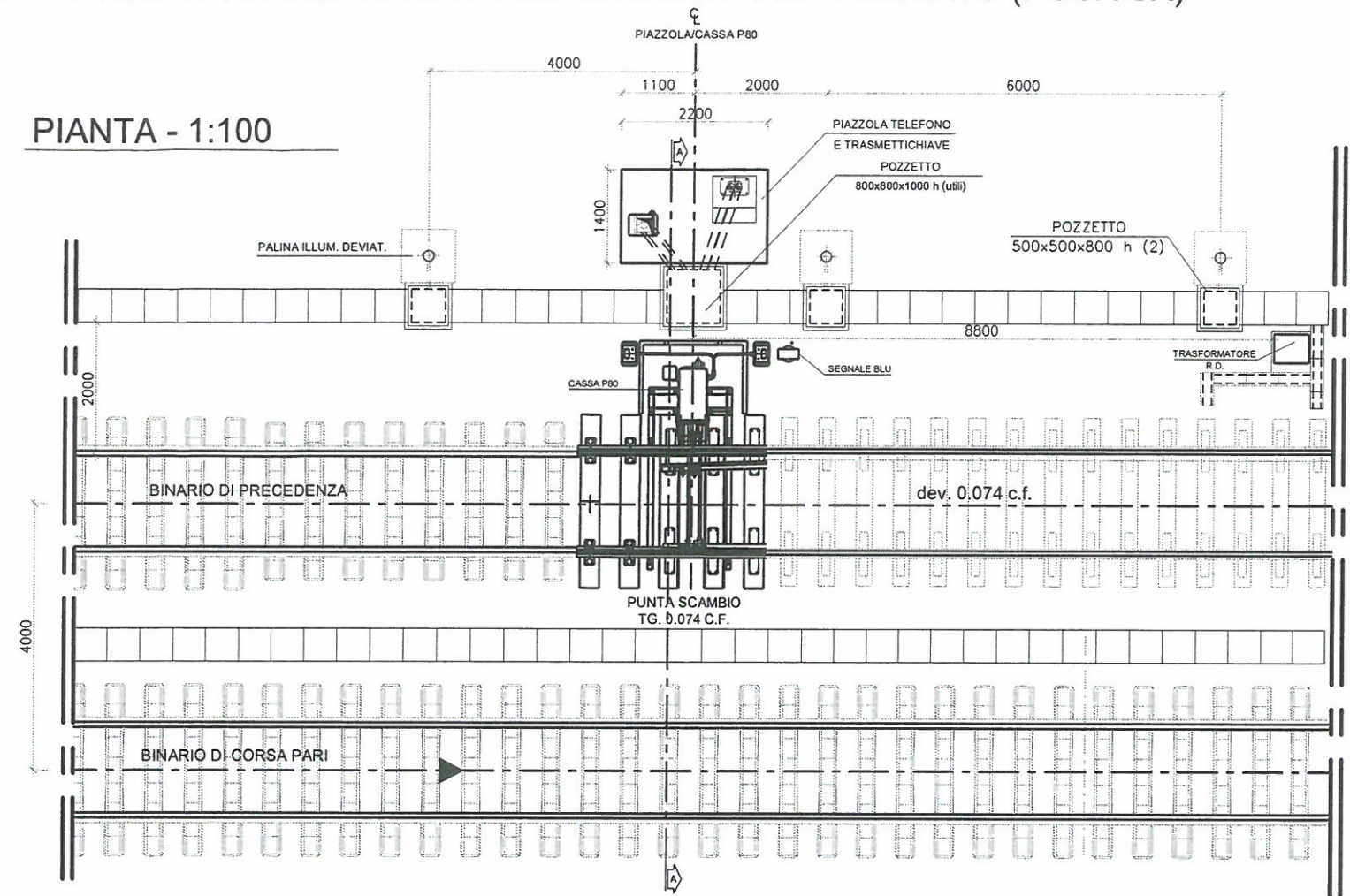
## NOTE:

- 1) PREDISPOSIZIONI VALIDE PER DEVIATOI N. 24 E 27 (DISPOSTO SPECULARMENTE)
- 2) LE DIMENSIONI DEI POZZETTI SONO QUELLE MINIME UTILI INTERNE

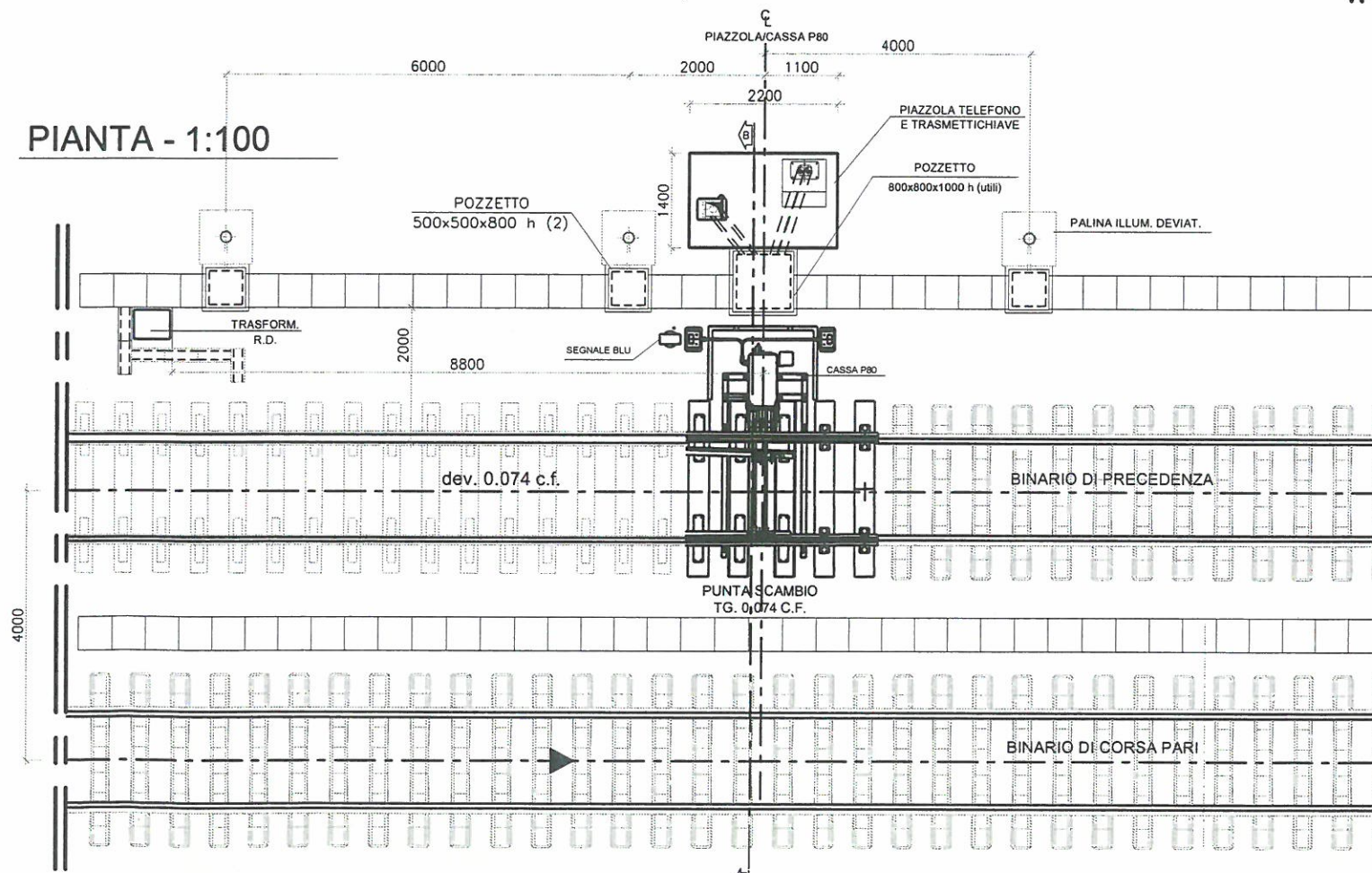


SEZIONE B-B 1:100

PIANTA - 1:100



PIANTA - 1:100



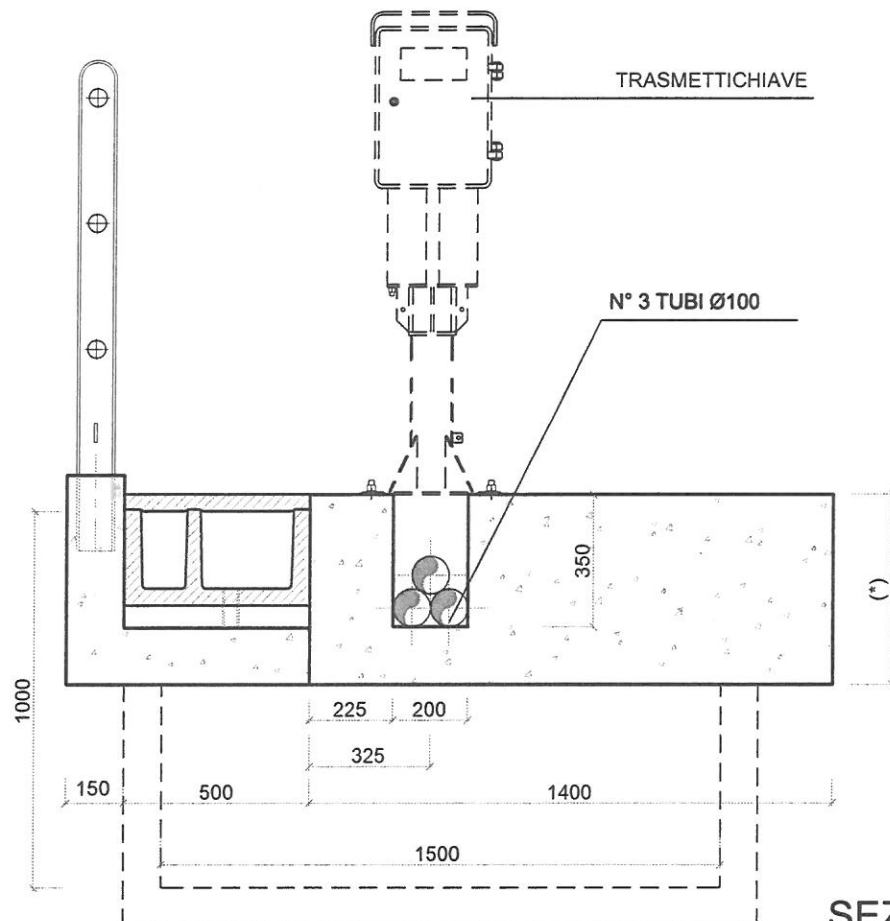
PROGETTO	LOTTO	ENTE	DOC.	REV.	FOGLIO	SCALA:
A301	00	DCV	PX	D	16 di 18	

IT0000 006

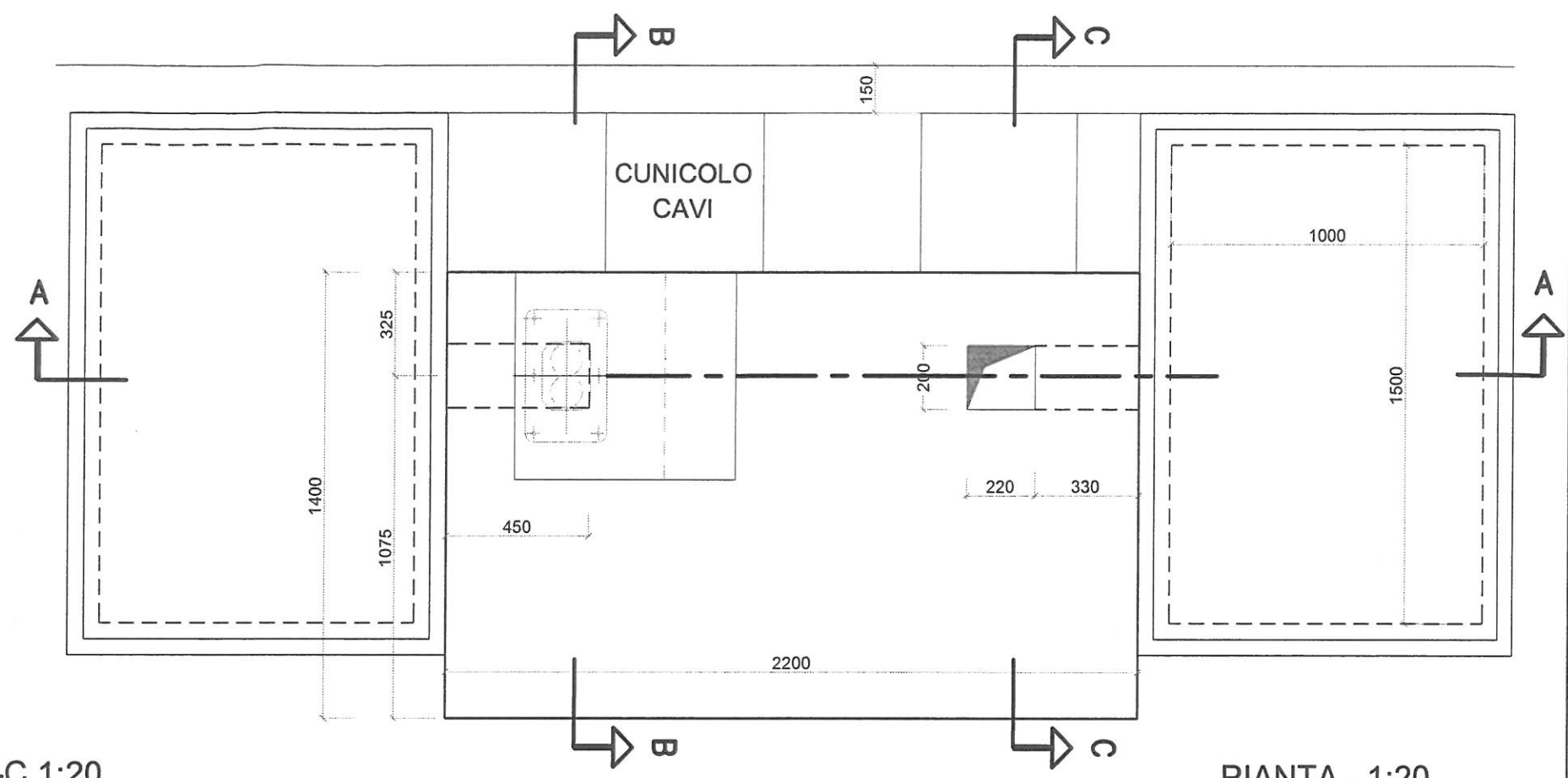
TUTTI I DIRITTI DEL PRESENTE DOCUMENTO SONO RISERVATI; LA RIPRODUZIONE ANCHE PARZIALE E' VIETATA.



PIAZZOLA PER TELEFONO E TRASMETTICHIAVE ALLA P.S. DEI DEVIATOI ALL'APERTO - (RILEVATO/TRINCEA)

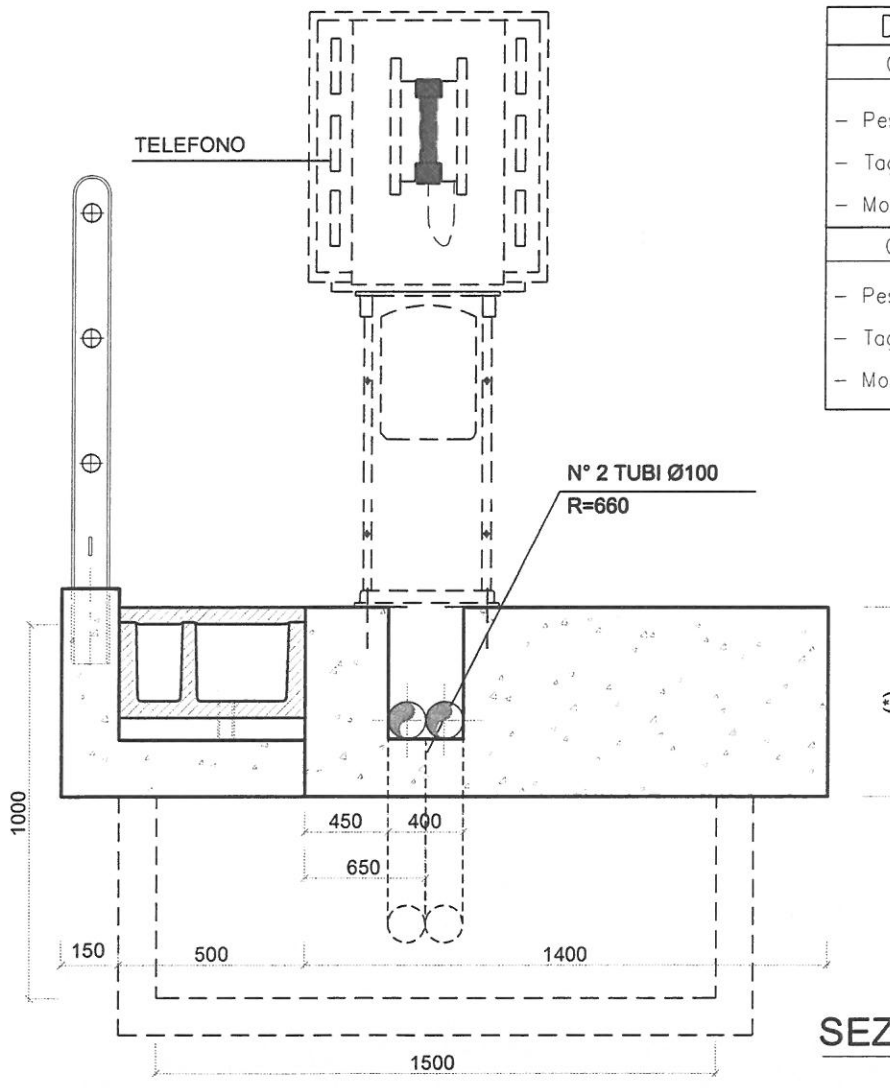


SEZIONE C-C 1:20

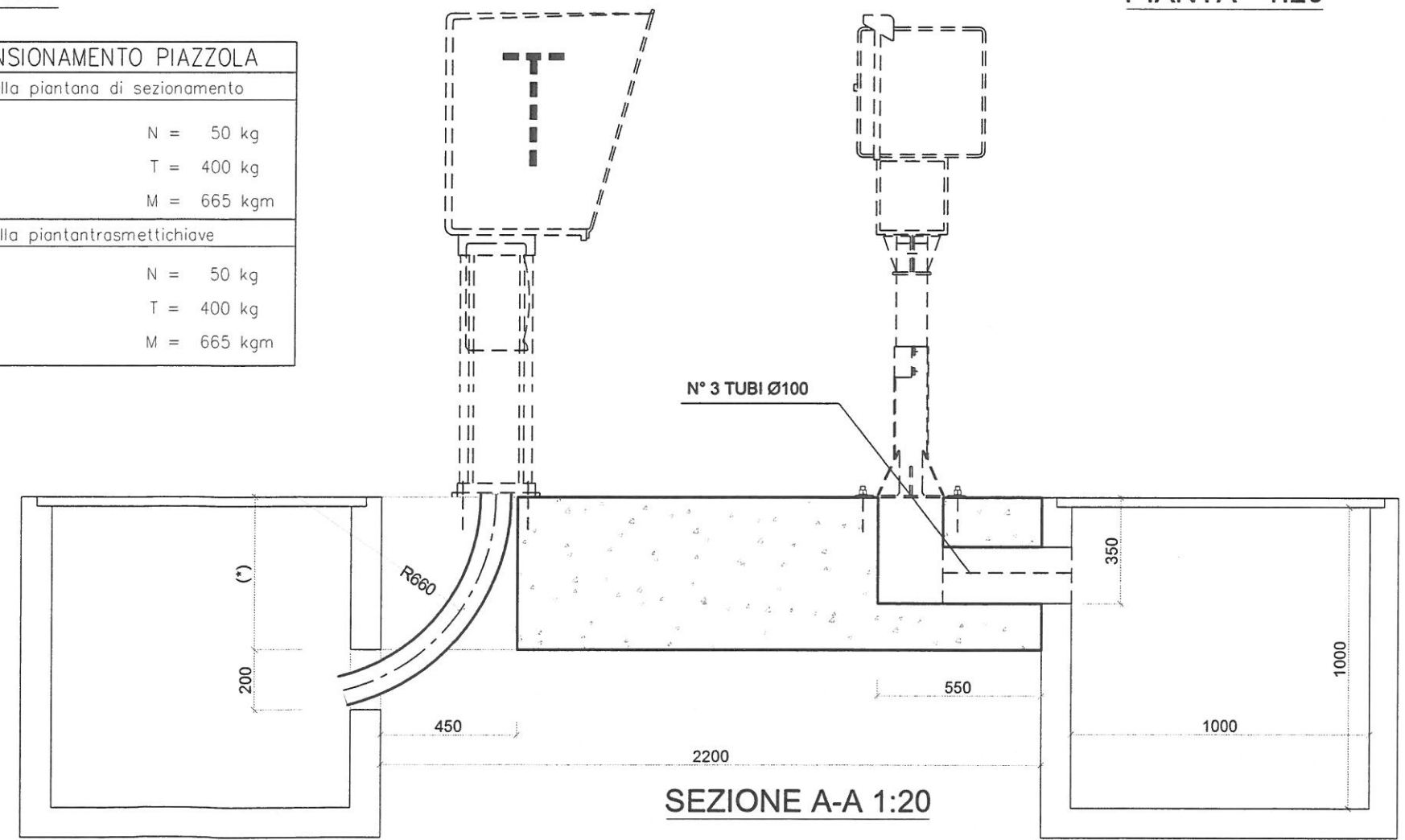


PIANTA - 1:20

DATI PER DIMENSIONAMENTO PIAZZOLA	
Carichi alla base della piantana di sezionamento	
- Peso struttura	N = 50 kg
- Taglio	T = 400 kg
- Momento flettente	M = 665 kgm
Carichi alla base della piantantrasmettichieve	
- Peso struttura	N = 50 kg
- Taglio	T = 400 kg
- Momento flettente	M = 665 kgm



SEZIONE B-B 1:20

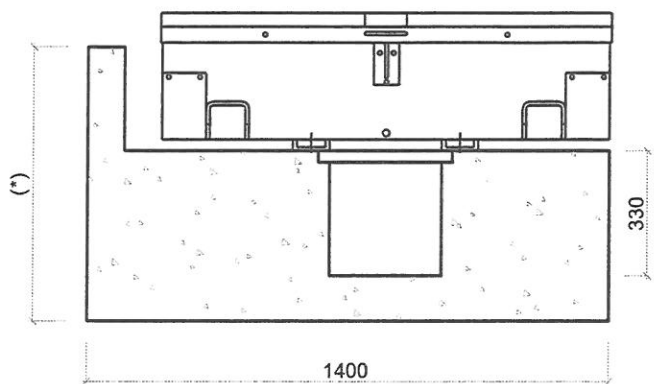


SEZIONE A-A 1:20

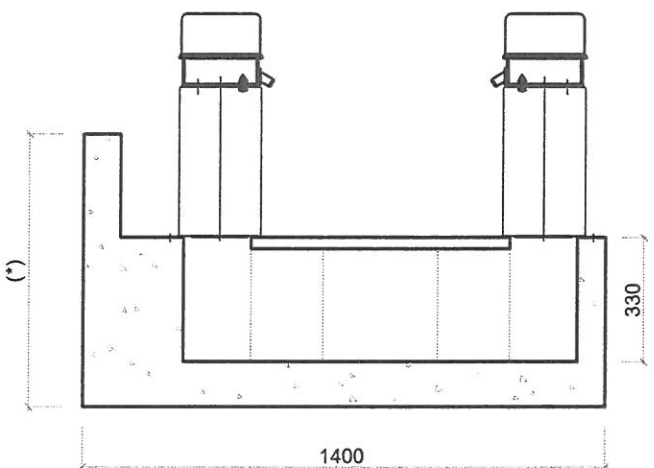
DETTAGLIO PIAZZOLA PER CENTRALINA OLEODINAMICA ALLA P.S. DEI DEVIATOI TG. 0.040cpm, TG. 0.040cf E TG. 0.074cpm-PIANTE E SEZIONI 1:20

NOTE:

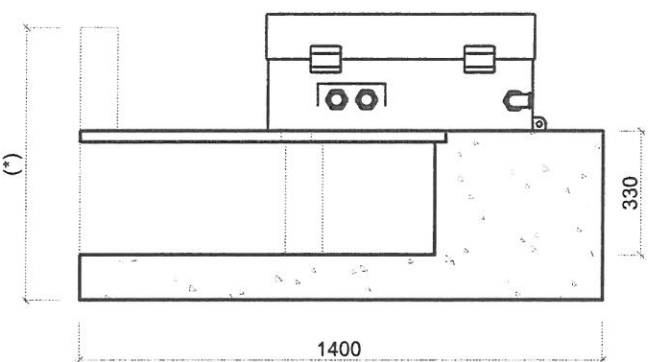
(\*) L'ALTEZZA DEI BASAMENTI DEVE ESSERE DEFINITA DAL PROGETTISTA DELLE OO.CC. QUELLA INDICATA E' LA MINIMA PER AVERE UN CAVEDIO CON H. UTILE 30cm



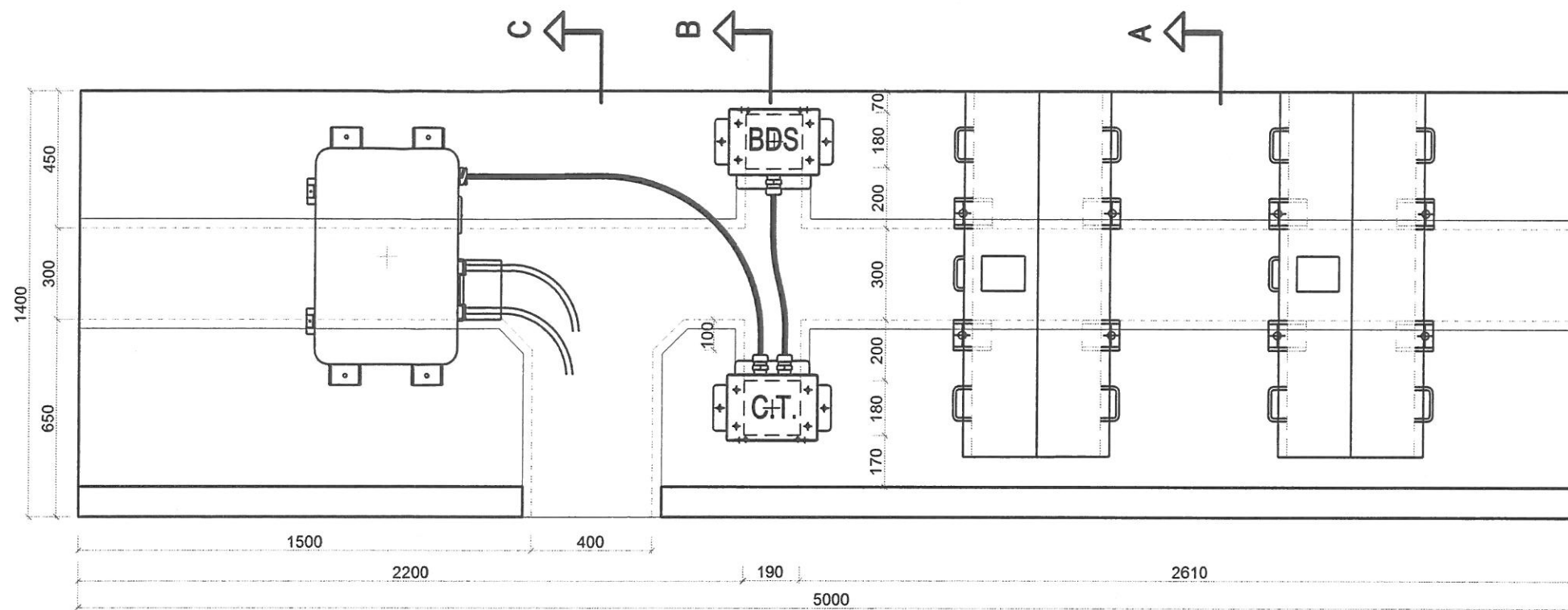
SEZIONE A-A 1:20



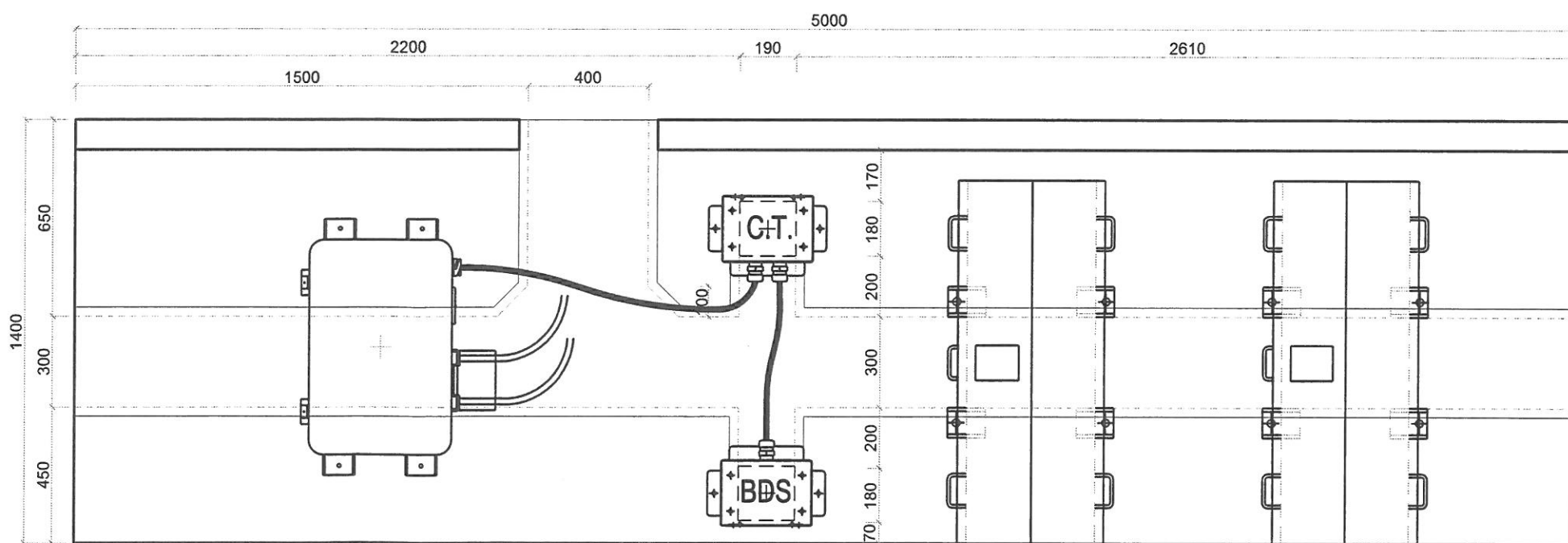
SEZIONE B-B 1:20



SEZIONE C-C 1:20



PIANTA POSA DX- 1:20



PIANTA POSA SX- 1:20

PESI APPARECCHIATURE:  
CENTRALINA OLEOD. 290Kg (COMPRESO OLIO)  
TRASFORMATORE R.D. 210Kg CAD.