

COMMITTENTE:



ALTA SORVEGLIANZA:



GENERAL CONTRACTOR:



INFRASTRUTTURE FERROVIARIE STRATEGICHE DEFINITE DALLA LEGGE OBIETTIVO N. 443/01

LINEA A.V. /A.C. TERZO VALICO DEI GIOVI PROGETTO DEFINITIVO



IMPIANTO LUCE E FORZA MOTRICE LAY OUT DISPOSIZIONE APPARECCHIATURE ACS DOPPIO BIVIO CORVI

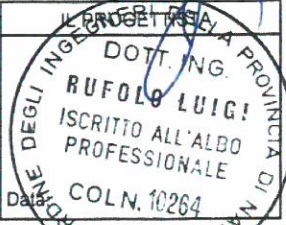
GENERAL CONTRACTOR		ITALFERR S.p.A.	SCALA :
IL PROGETTISTA INTEGRATORE PROGETTISTA INTEGRATORE PROGETTISTE SPECIALISTICHE ORDINE INGEGNERI DI MILANO n. 15408 Data: Ettore Pagani	Consorzio Cociv Project Manager Data:		1:50

COMMESSA	LOTTO	FASE	ENTE	TIPO DOC.	OPERA/DISCIPLINA	PROGR.	REV.	FOGLIO
A301	00	D	CV	2L	LF000B	G25	A	001 di 001

CONSORZIO SATURNO	VISTO CONSORZIO SATURNO	
	Firma	Data
	<i>N. Ruffolo</i>	19 MAR. 2012

Progettazione :

Rev.	Descrizione	Redatto	Data	Verificato	Data	Approvato	Data
A	EMISSIONE	MARULLO	26 FEBBR. 2012	PIGNATA	27 FEBBR. 2012	LA MURA	28 FEBBR. 2012
B							
C							



n. Elab.: xxx	File: A30100DCV2LLF000BG25_A
	Cod. origine: XXXXXXXXXXXXXXXX_X

CUP: F81H9200000008

LEGENDA APPARECCHIATURE SEGNALENTAMENTO - RIF. ASTS-IS

LOCALE DI RIFERIMENTO : LOCALE QGBT/UPS (PIANO TERRA - ITEM 2)

- | | |
|------------------------------------------------------|-------------------------------------------------|
| ① Quadro Gestore - (1650x700x1800h) | ④ Armadio Ramo di Emergenza - (1000x1000x1800h) |
| ② Armadio Rifasatore - (700x700x1800h) | ⑤ Armadio UPS - (832+832x1000x1800h) |
| ③ Quadro Commutazione Rete/Gruppo - (1000x700x1800h) | |

LOCALE DI RIFERIMENTO : LOCALE APPARATI IS (PIANO TERRA - ITEM 4)

- | | |
|-------------------------------------|------------------------------------------------------|
| ① Nucleo in Sicurezza - (600X600) | ②② P.P.06.2 Arm. VIO - (545x545) |
| ② Armadio ART 1/4 - (600X600) | ②③ TELAIO di scorta - (545x545) } PP ACC-7 ESISTENTE |
| ③ Armadio ART 2/3 - (600X600) | ②④ P.P.07.1 Arm. VIO - (545x545) |
| ④ Arm. TEL1/TEL2 - (600X600) | ②⑤ P.P.07.2 Arm. VIO - (545x545) |
| ⑤ Comm. Computer - (600X600) | ②⑥ P.P.08.1 Arm. VIO - (545x545) |
| ⑥ P.P.01.1 Arm. CdA/CdE - (545x545) | ②⑦ P.P.08.2 Arm. VIO - (545x545) |
| ⑦ P.P.01.2 Arm. CdE - (545x545) | ②⑧ Armadio IR 01 - (545x545) } NUOVI PP
PP AV |
| ⑧ P.P.01.3 Arm. MdC - (545x545) | ②⑨ Armadio IR 02 - (545x545) |
| ⑨ P.P.02.1 Arm. CdA/CdE - (545x545) | ②⑩ Armadio IR 03 - (545x545) |
| ⑩ P.P.02.2 Arm. CdE - (545x545) | ②⑪ Armadio IR 04 - (545x545) |
| ⑪ P.P.02.3 Arm. MdC - (545x545) | ②⑫ Armadio IR 05 - (545x545) |
| ⑫ P.P.03.1 Arm. CdA/CdE - (545x545) | ②⑬ Armadio IR 06 - (545x545) |
| ⑬ P.P.03.2 Arm. CdE - (545x545) | ②⑭ Armadio IR 07 - (545x545) |
| ⑭ P.P.03.3 Arm. MdC - (545x545) | ②⑮ Armadio IR 08 - (545x545) |
| ⑮ P.P.04.1 Arm. CdA/CdE - (545x545) | ②⑯ Armadio IS 01 - (545x545) |
| ⑯ P.P.04.2 Arm. CdE - (545x545) | ②⑰ Armadio IS 02 - (545x545) |
| ⑰ P.P.04.3 Arm. MdC - (545x545) | ②⑱ QD. 48Vcc - (1100x600x2100) |
| ⑱ P.P.05.1 Arm. LEU - (545x545) | ③⑰ Armadi Alimentatori - (550x785) |
| ⑲ P.P.05.2 Arm. LEU - (545x545) | ④⑰ QE - (3300x600x2100) |
| ⑳ P.P.05.3 Arm. LEU - (545x545) | ④⑱ QP - (2200x600x2100) |
| ㉑ P.P.06.1 Arm. VIO - (545x545) | ④⑲ Armadio porta-schemi |
- Handwritten notes: PP ACC-7 ESISTENTE (next to items 22-27), NUOVI PP PP AV (next to items 28-31), IS 01 (next to item 32), LEU - VANT CSE (next to items 33-34), IR 02 (next to item 35).

LOCALE DI RIFERIMENTO : LOCALE OPERATORI (PIANO TERRA - ITEM 5)

- | | |
|------------------------------------------|-------------------------------------------------------|
| ① Postazione TDP di PJ2 - (1200x1000) | ④ CPU Interfaccia Operatore |
| ② Postazione Console - Telefax | ⑤ Arm. Chiavi di Rallentamento SCMT - (940x250x2300h) |
| ③ Postazione Operatore ACS } (2400x1000) | ⑥ Arm. Chiavi di Zona - (1200x500x2300h) |

LOCALE DI RIFERIMENTO : LOCALE BATTERIE (PIANO TERRA - ITEM 6)

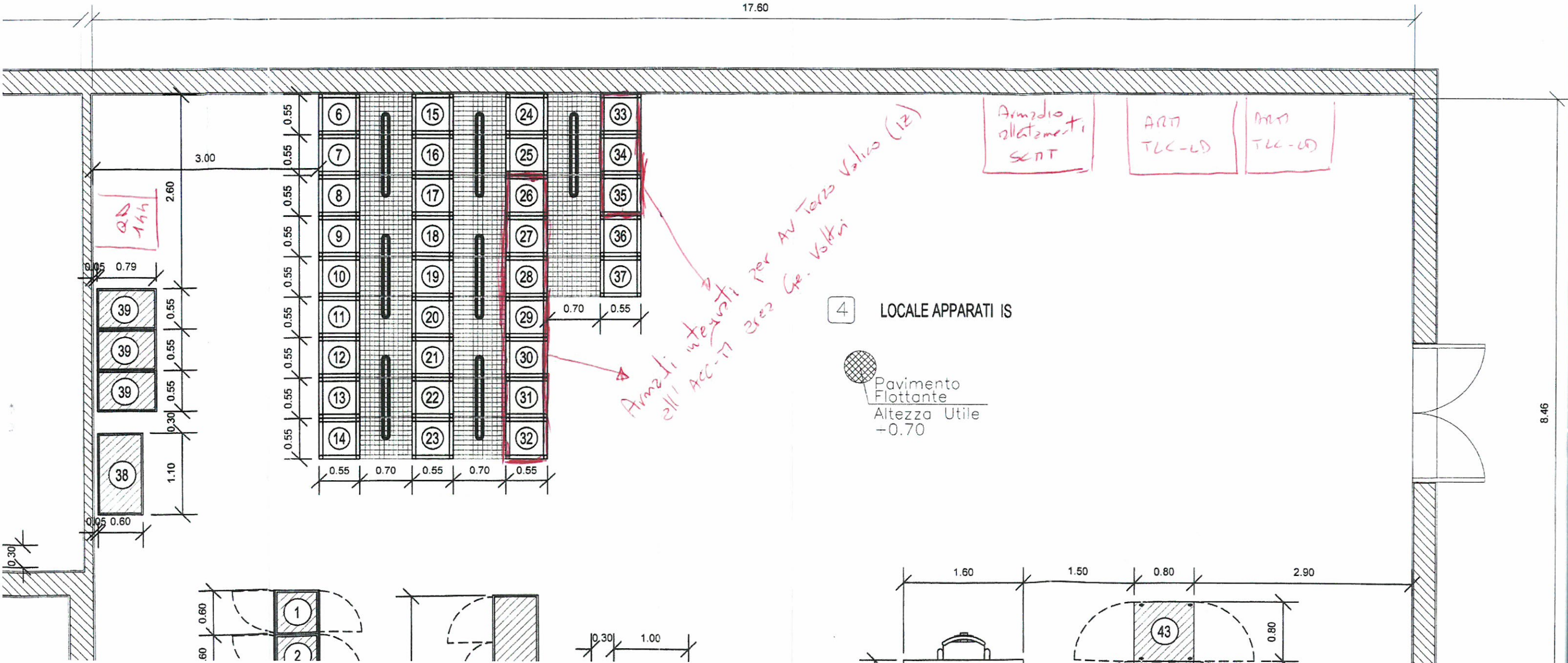
- | | |
|----------------------------------------|----------------------------------------|
| ① Gruppo Batterie 1 - (4200x700x1800h) | ② Gruppo Batterie 2 - (4200x700x1800h) |
|----------------------------------------|----------------------------------------|

LOCALE DI RIFERIMENTO : LOCALE GRUPPO ELETTROGENO (PIANO TERRA - ITEM 8)

- ① Gruppo Elettrogeno

Gli armadi in rosso sono gli armadi da integrare nel locale già previsti per il GA3 dell'ACC-17 area Ge. Valtini per gestire l'interconnessione con AV Terzo Valtino (12)

17.60

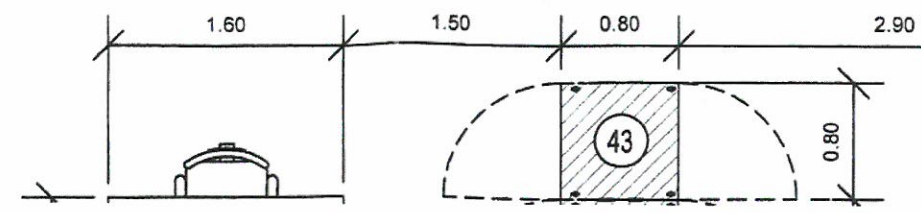
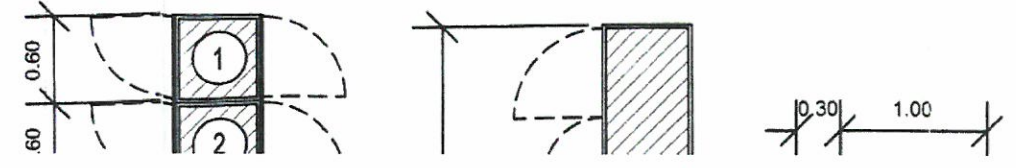


Armadi integrati per AV Terzo Valtino (12)
 dell'ACC-17 area Ge. Valtini

Armadio allattamenti SCNT
 ARM TLC-LD
 ARM TLC-LD

4 LOCALE APPARATI IS

Pavimento Flottante
 Altezza Utile -0.70



8.46