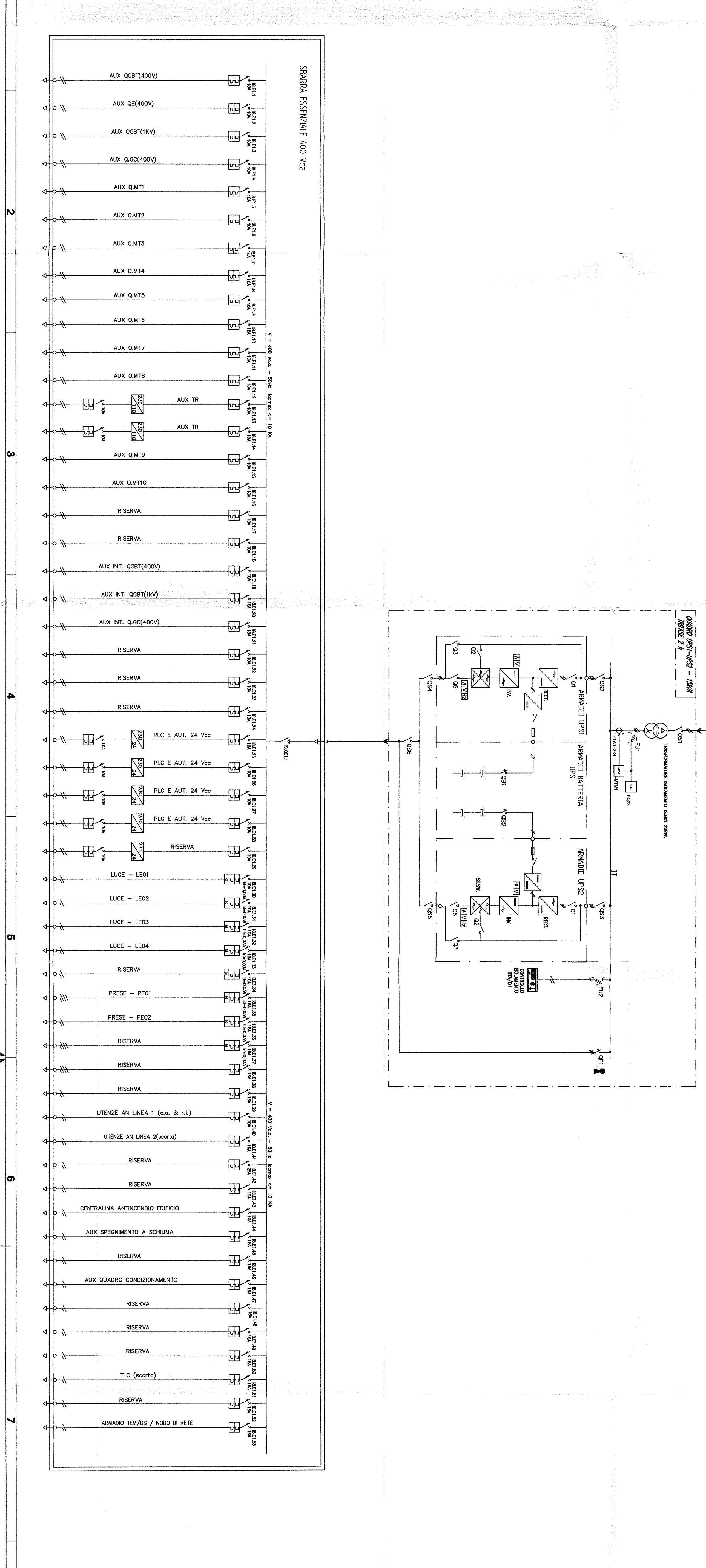


LEGENDA	
	SISTEMA TRIFASE
	SISTEMA TRIFASE CON NEUTRO
	SISTEMA MONOFASE
	CONDUTTORE DI PROTEZIONE (TERRA) - PE
	GRUPPO ELETTROGENO
	TRASFORMATORE
	TRASFORMATORE ISOLATORE
	INTERRUTTORE MAGNETOTERMICO CON DIFFERENZIALE
	COMMUTATORE AUTOMATICO DI RETE MOTORIZZATO
	INTERRUTTORE MAGNETOTERMICO
	RELE' DI MINIMA TENSIONE
	CONTATTORE
	SEZIONATORE
	INTERUTTORE SEZIONATORE
	CONTROLORE DISQUANTO
	BLOCCO A CHIAVE
	INTERRUTTORE LT IN GAS SF6 COMPLETO DI BOBINA DI APERTURA E CHIUSURA
	SEZIONATORE MT IN GAS SF6 ROTAZIONE MANUALE A TRE POSIZIONI
	SEZIONATORE DI TERRA MT
	INDICATORE PRESENZA TENSIONE
	TRASFORMATORE DI CORRENTE (TA)
	TRASFORMATORE DI TENSIONE (TV)
	FUSIBILE
	UNITA' DI MISURA E PROTEZIONE DEL TIPO A MICROPROCESSORE (5I Max corrente di fase temporizzata) (5N Max corrente di fase temporizzata) (5T Max corrente di fase temporizzata) (5T Max corrente di fase temporizzata) (5T Max corrente di fase temporizzata) (5T Max corrente di fase temporizzata)
	UNITA' DI MISURA E PROTEZIONE DEL TIPO A MICROPROCESSORE (5I Max corrente di fase temporizzata) (5N Max corrente di fase temporizzata) (5T Max corrente di fase temporizzata) (5T Max corrente di fase temporizzata) (5T Max corrente di fase temporizzata)
DOCUMENTI DI RIFERIMENTO	
CONDICE	TITOLO
A3900000000000	PIANO SCHEMATICO MAGNITI - QUALRE - POSTI TECNOLOGICI
A3900000000000	ASSEGNAZIONI PROSPETTIVE
A3900000000000	ASSEGNAZIONI PROSPETTIVE
A3900000000000	SCHEMA ELETTRICO DI RIFERIMENTO DELLA CONSULE MT A 15KV
A3900000000000	ELENCO CAVI E CONDUTTORI APPROCCIAZIONE E LINEE



**COMMITENTE:**

**GENERAL CONTRACTOR:**

**GENERAL CONTRACTOR:**

**INFRASTRUTTURE FERROVIARIE STRATEGICHE DEFINITE DALLA LEGGE OBBIETTIVO N. 443/01**

**LINEA AV. I.A.C. TERZO VALICO DEI GIOVI**

**PROGETTO DEFINITIVO**

**IMPIANTO LUCE E RM**

**SCHEMA ELETTRICO UNIFILARE GENERALE**

**AREA SICUREZZA VALLEINNE - FABBRICATO ANTINCENDIO VALICO NORD**

**PRODOTTORE:**

**PROGETTISTA:**

**VERIFICATORE:**

**PROGETTO:**

**REVISIONI:**

**APPROVAZIONE:**

**SCALA:** 1:1

**DATA:** 27/01/2011

**PRODOTTORE:** I.T. S.p.A. - Ing. Roberto Tassi

**PROGETTISTA:** I.T. S.p.A. - Ing. Roberto Tassi

**VERIFICATORE:** I.T. S.p.A. - Ing. Roberto Tassi

**PROGETTO:** I.T. S.p.A. - Ing. Roberto Tassi

**REVISIONI:** I.T. S.p.A. - Ing. Roberto Tassi

**APPROVAZIONE:** I.T. S.p.A. - Ing. Roberto Tassi

Scema di fog. 1/1

VITI E BULLI DI NESSUN COLORE SONO PERMESSI. LA RIVESTIZIONE DEI CAVI DEVE ESSERE TRACCIATA IN VERDE.

Il presente progetto è valido solo per le opere descritte in esso. Qualsiasi modifica deve essere approvata per iscritto dal progettista.

Il presente progetto è valido solo per le opere descritte in esso. Qualsiasi modifica deve essere approvata per iscritto dal progettista.