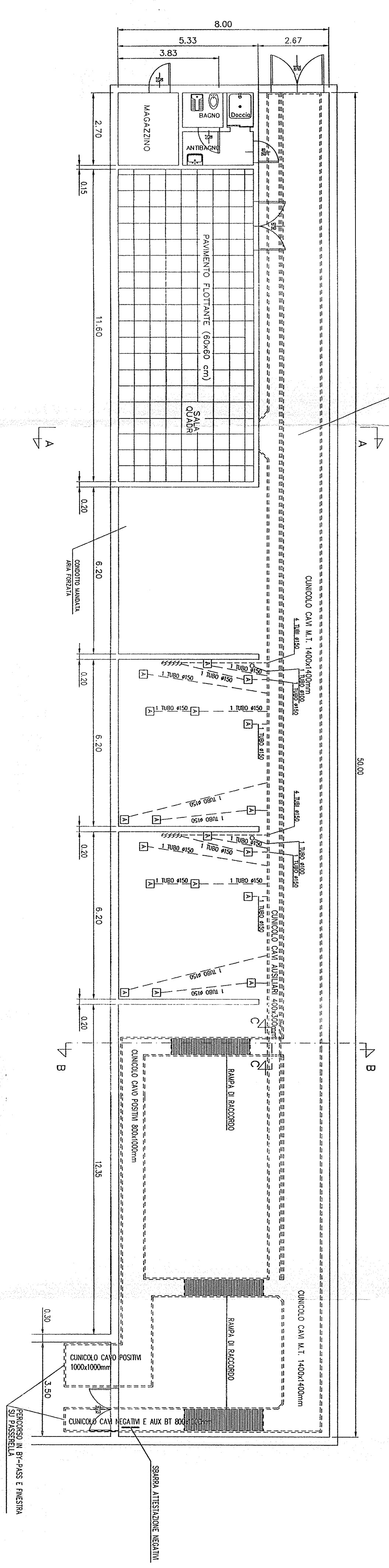


NOTE

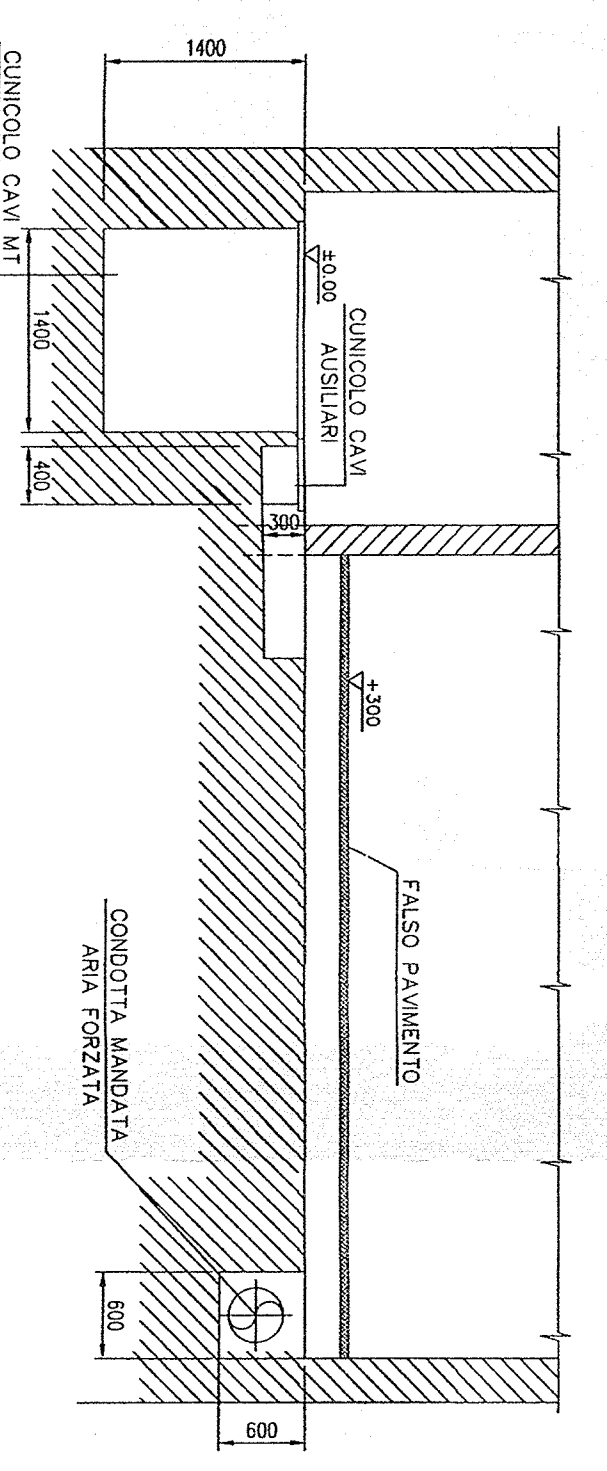
- TUTTE LE MISURE SONO IN mm
- PER LE VIE CAVI IN USCITA DALLA SSE SI RIMANDA AL DOCUMENTO A301 00 D CV PX.IT 0000007 "PANI SCHEMATICI CUNICOLI ATTRAVERSAMENTI E PIAZZOLE"
- PAVIMENTO FLOTTANTE, COPERTURA POZZETTI E CUNICOLI: PER LE CARATTERISTICHE, LE NORME DI RIFERIMENTO, RELATIVO CARICO DI PROVA (KN) E CARICO AMMISSIBILE SI RIMANDA AGLI ELABORATI DEL G.C.

LEGENDA

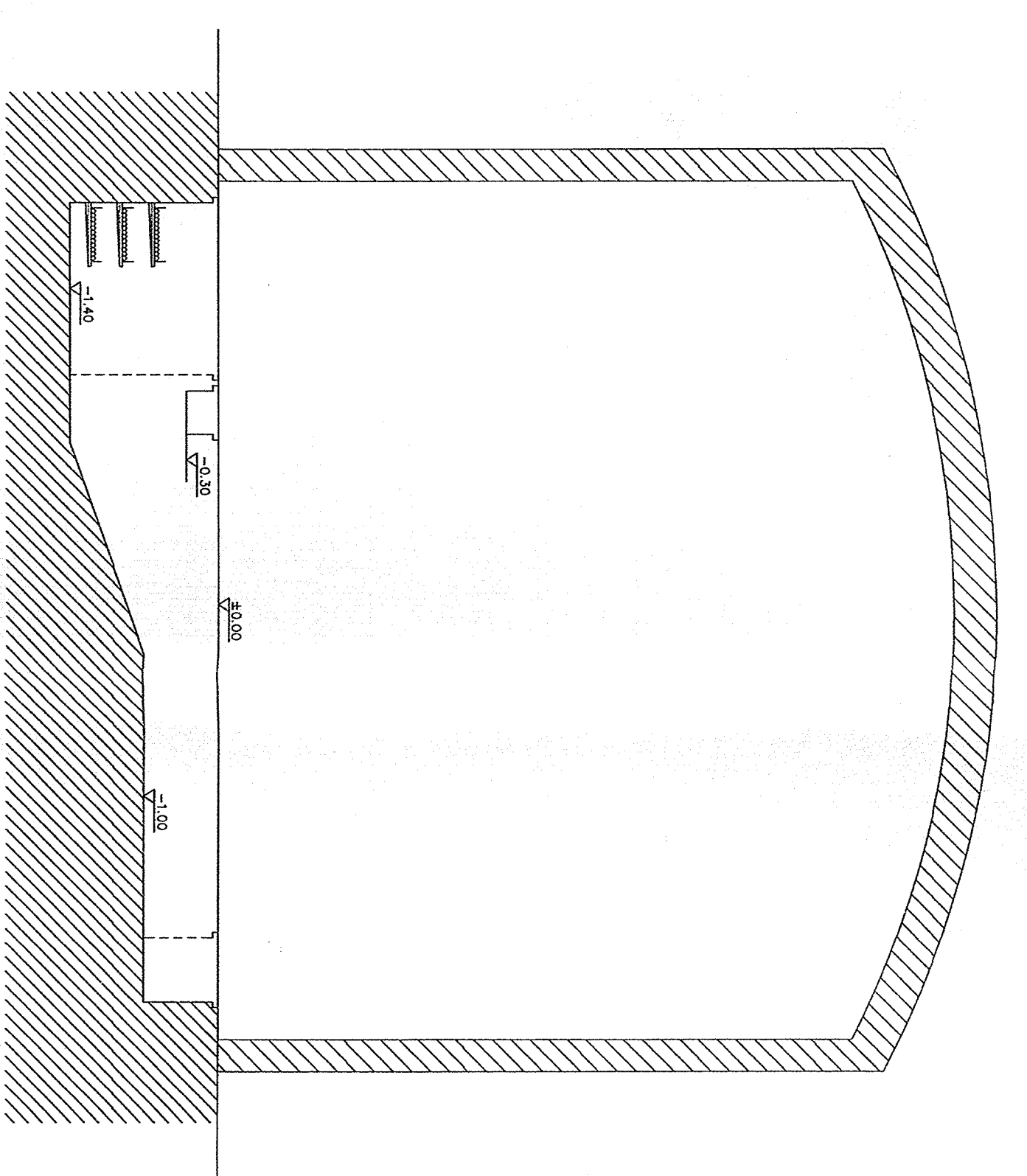
- [A] Pozzetto mm.300x300x300 (int.) - coperchio di PVC isolante
- [B] Pozzetto mm.400x400x400 (int.) - coperchio di PVC isolante



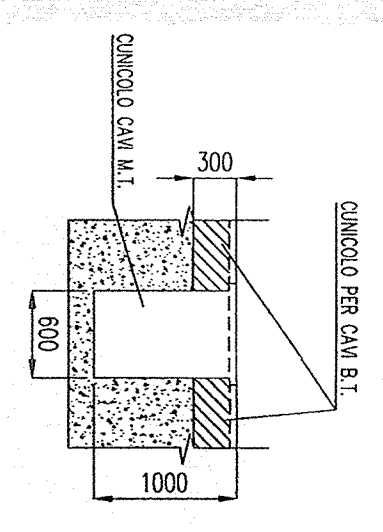
SEZIONE A-A
SCALA 1:50



SEZIONE B-B
SCALA 1:50



SEZIONE C-C
SCALA 1:50



DISEGNI RIFERIMENTO

FABBRICATO SSE - LAYOUT E SEZIONI ELETTROMECCANICO N° A301_00_D.CV.2L_SE0200_K01
 PER LUNGHEZZA CAVI ALIMENTAZIONE VEDI DOCUMENTO N° A301_00_D.CV_3P_L00000_K03
 PIANO SCHEMATICO DI LINEA

COMMENTI:

ALTA SORVEGLIANZA:
RFI
 RETE FERROVIARIA ITALIANA
 GRUPPO FERROVIE DELLO STATO ITALIANO

GENERAL CONTRACTOR:
COOP
 Costruzioni Cooperative Italiane

INFRASTRUTTURE FERROVIARIE STRATEGICHE DEFINITE DALLA
 LEGGE OBIETTIVO N. 443/01
 LINEA A.V./A.C. TERZO VALICO DEI GIOVI
 PROGETTO DEFINITIVO
 SSE AC CASTAGNOLA 132/3KV
 FABBRICATO SSE
 LAYOUT CIVILE

ITALFERR S.P.A. SCALA: 1:100

CONTRATTOR:
ITALFERR
 Gruppo Ferrovie dello Stato Italiane

CONDOMINIO: SATURNO

PROGETTO: SSE AC CASTAGNOLA 132/3KV

DATA: 07.06.2012

Rev.	Descrizione	Redatto	Data	Verificato	Data	Approvato	Data
B	REI A SECONDO MODULO TECNICO DEL 14/07/08	...	24/07/08	...	24/07/08	...	24/07/08
C	REVISIONE A SECONDO DI VERBALE A TITOLO VESUVIO	...	24/07/08	...	24/07/08	...	24/07/08
D	REVISIONE A SECONDO VERBALE APPROVAZIONE DEL G.C. N° 1807	...	14/07/09	...	14/07/09	...	14/07/09

In. Egitto: ...

CUP: F91H9200000000008