

ELENCO DEI FOGLI
CHE COMPONGONO IL DOCUMENTO

| FOGLIO | DESCRIZIONE |
|--------|--|
| 002 | LEGENDA |
| 003 | - PIANTE E SEZIONI NICCHIE - GALLERIA ARTIFICIALE A DUE BINARI |
| 004 | - PIANTE E SEZIONI NICCHIE - GALLERIA ARTIFICIALE A SINGOLO BINARIO |
| 005 | - DETTAGLI NICCHIA E MENSOLE - |
| 006 | PARTICOLARI SEZIONAMENTO TELEFONI STSI IN GALLERIA GALLERIA NATURALE SENZA NICCHIA |
| 007 | ATTRAVERSAMENTO STANDARD DA REALIZZARE CON TELEFONO LATO OPPOSTO CAVO 50 cp |

COMMITTENTE:



ALTA SORVEGLIANZA:



GENERAL CONTRACTOR:



INFRASTRUTTURE FERROVIARIE STRATEGICHE DEFINITE DALLA
LEGGE OBIETTIVO N. 443/01

LINEA A.V. /A.C. TERZO VALICO DEI GIOVI
PROGETTO DEFINITIVO

TELECOMUNICAZIONI - PREDISPOSIZIONI PER TELEFONO "STSI"
E SEZIONAMENTO CAVO IN GALLERIA

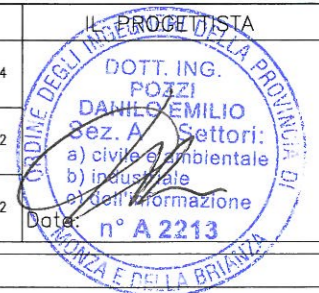
| | | | |
|---|-------|-----------------|---------|
| GENERAL CONTRACTOR: Ing. G. Guagnozzi Consorzio Cociv Project Manager | | ITALFERR S.p.A. | SCALA : |
| IL PROGETTISTA INTEGRATORE SPECIALISTICHE ORDINE ING. GEN. DI MILANO n. 15408 Ettore Paganì | | | |
| Data: | Data: | | |

| COMMESSA | LOTTO | FASE | ENTE | TIPO DOC. | OPERA/DISCIPLINA | PROGR. | REV. | FOGLIO |
|----------|-------|------|------|-----------|------------------|--------|------|------------|
| A301 | 00 | D | CV | 1X | ST0000 | X08 | D | 001 di 007 |

| | | |
|--------------------------|-------------------------|--------------|
| CONSORZIO SATURNO | VISTO CONSORZIO SATURNO | |
| | Firma | Data |
| | | 04 LUG. 2012 |

Progettazione:

| Rev. | Descrizione | Redatto | Data | Verificato | Data | Approvato | Data |
|------|-------------------------------------|----------|----------|------------|----------|-----------|----------|
| A | EMISSIONE | NODARI | 16/04/04 | ESTE | 16/04/04 | PECCHA | 16/04/04 |
| C | Aggiornamento per P.D. adeguamenti | RIBAUDDO | 29/02/12 | ESTE | 29/02/12 | LECCHI | 29/02/12 |
| D | Revisione a seguito istruttoria ITF | ESTE | 21/05/12 | ESTE | 21/05/12 | LECCHI | 21/05/12 |



| | |
|-----------|-----------------------------|
| n. Elab.: | File: |
| | Cod. origine: 1600_00263166 |


CUP: F81H92000000008

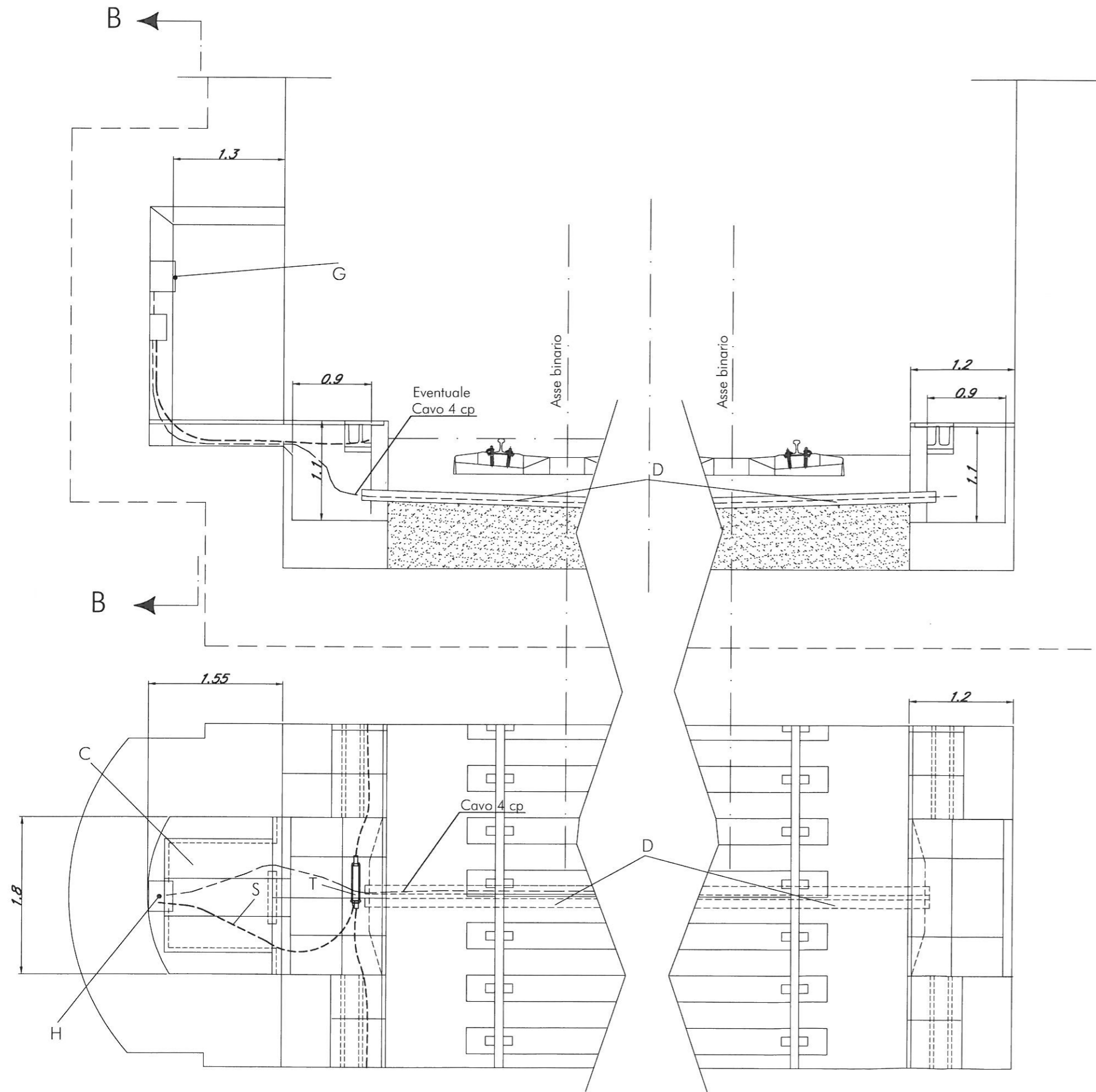
- A Cunicolo porta cavi di dorsale (dim. indicative)
- B Pozzetto dimensione variabile (dim. int. come da dettaglio)
con copertura apribile
- C Pozzetto dimensione variabile (dim. int. come da dettaglio)
con copertura apribile
- D N° 2 tubi PVC Ø 1125 mm di attraversamento binari
- E Mensola sostegno cavi TLC/IS (Piatto in acciaio zincato 40 x 6 mm)
- F Mensola sostegno cavi energia (Piatto in acciaio zincato 40 x 6 mm)
- G Telefono stagno
- H Cassetta di sezionamento
- L Asole passaggio cavi LD/ST 0.3 x 0.3 m
- M Vano uscita cavo a coppie ST
- N Tubazione sistema antincendio
- Q Sostegno rimovibile per copertura pozzetto (T in acciaio zincato) con rompitratta,
dimensionamento ed installazione a cura G.C.
- R Cavo 50 cp ST
- S Cavo 20 cp
- T Giunto

NOTE

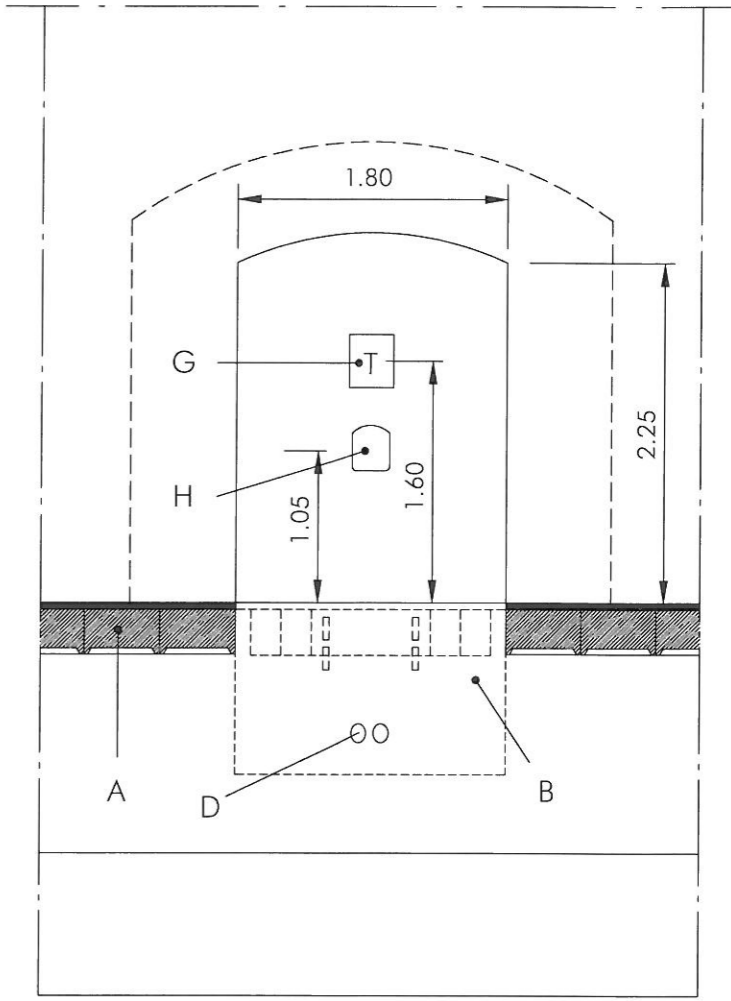
- I telai per il sostegno del telefono stagno e della cassetta di sezionamento verranno installati mediante tasselli ad espansione.
- Le predisposizioni ora mostrate sono valide sia per gallerie naturali che per gallerie artificiali, sia a doppio binario che a singolo binario
- I pozzetti e le tubazioni dovranno essere realizzati in modo da consentire la posa dei cavi con un raggio di curvatura minimo di 660 mm.
- Il presente disegno riporta il lay-out tipologico della nicchia e delle predisposizioni necessarie per i sottosistemi di telecomunicazione.
La definizione completa del suo progetto costruttivo è a cura del General Contractor.
- I tubi dovranno essere predisposti, dal General Contractor, con cordino di tiro ed idonei tappi di chiusura.

LEGENDA

| | | | | | | | | |
|--|----|----------|-------|---------------|------|------|-------|-------|
|  | | PROGETTO | LOTTO | ENTE | DOC. | REV. | FOLIO | SCALA |
| A301 | 00 | DCV | TX | ST 00 0 0 X08 | D | 002 | 007 | 1:50 |
| TUTTI I DIRITTI DEL PRESENTE DOCUMENTO SONO RISERVATI; LA RIPRODUZIONE ANCHE PARZIALE E' VIETATA | | | | | | | | |

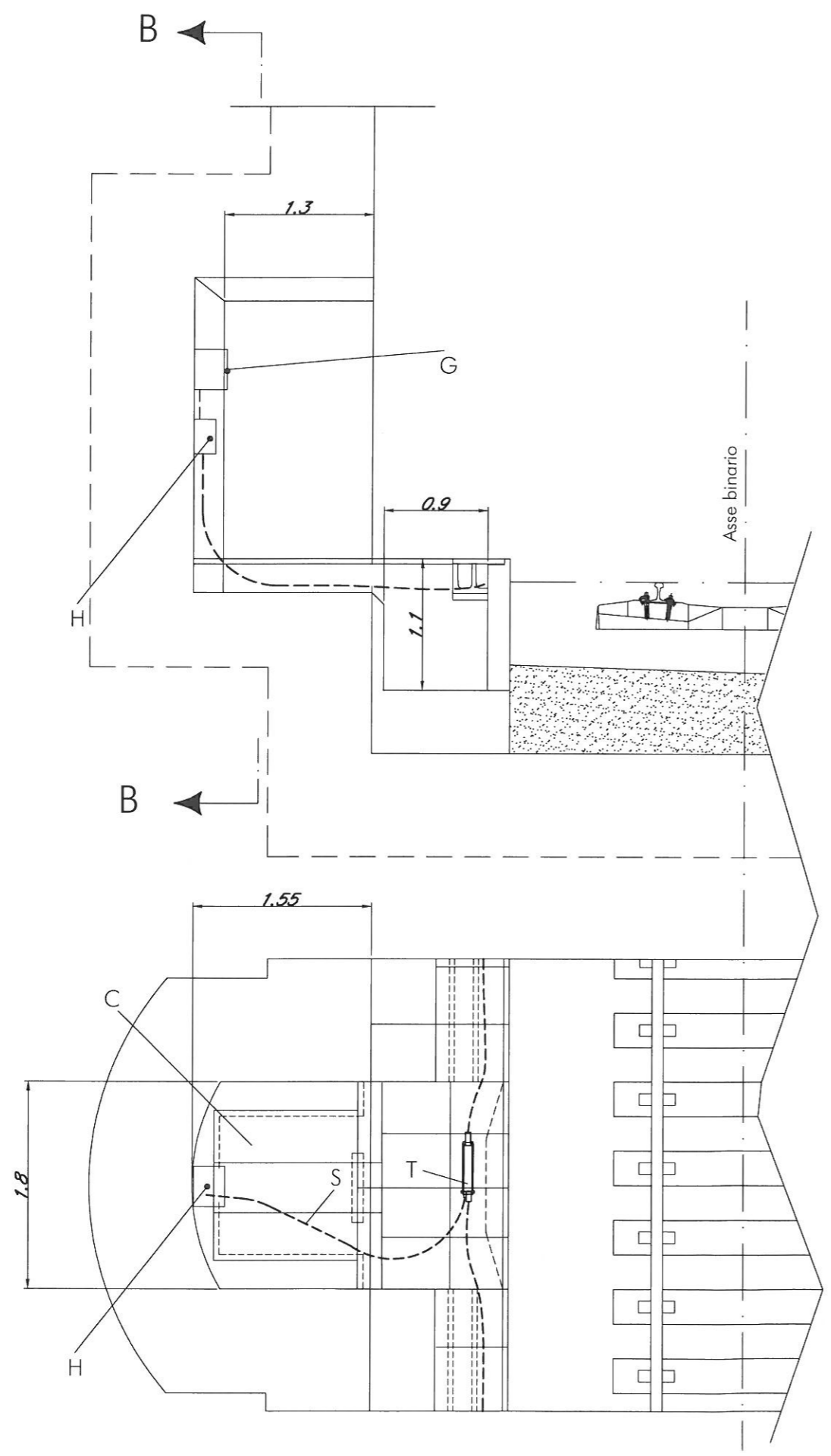


VISTA "B"



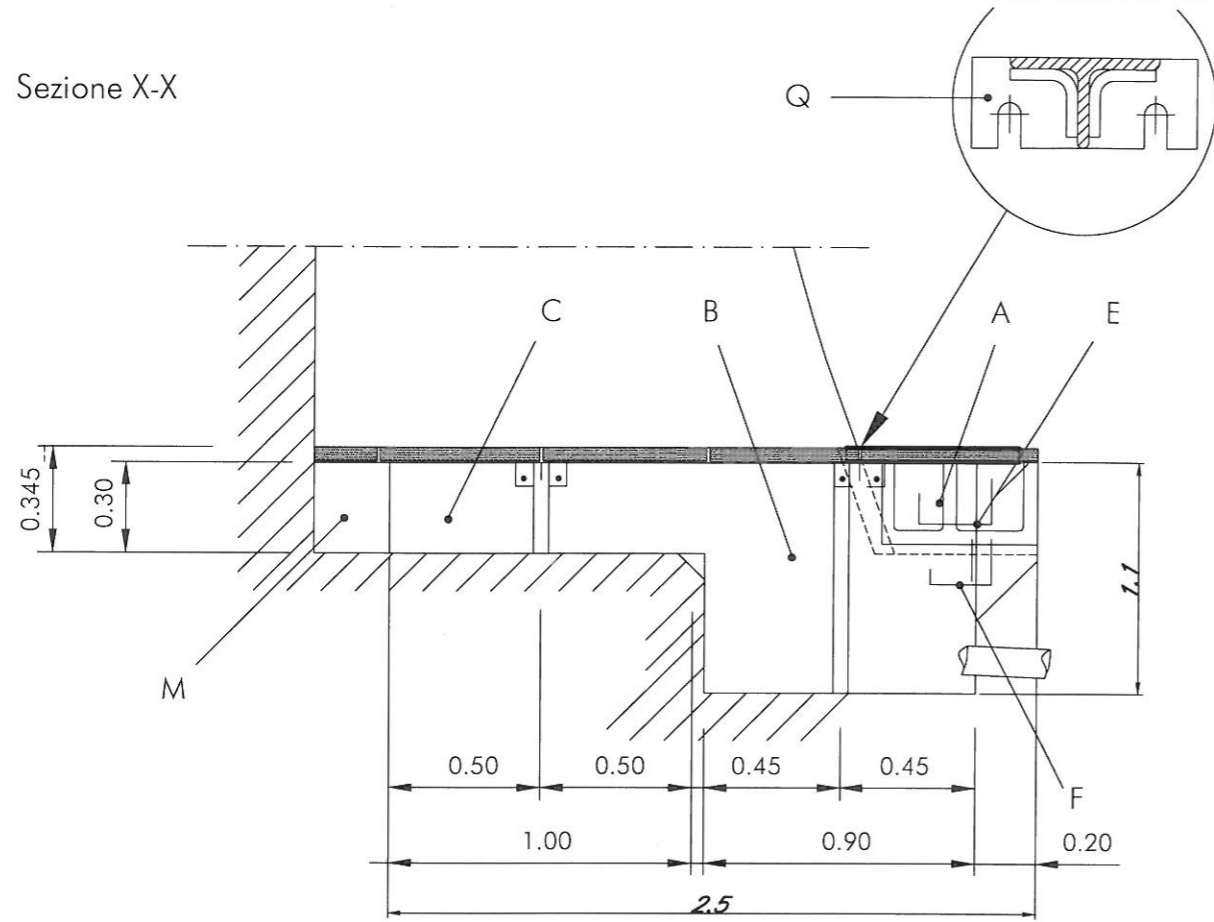
Le predisposizioni sono da intendersi valide sia per Tel. lato BP che BD
 L'attraversamento è utilizzabile per relazioni fra sezionamento ed altri enti sul binario opposto

- PIANTE E SEZIONI NICCHIE -
 GALLERIA A DUE BINARI

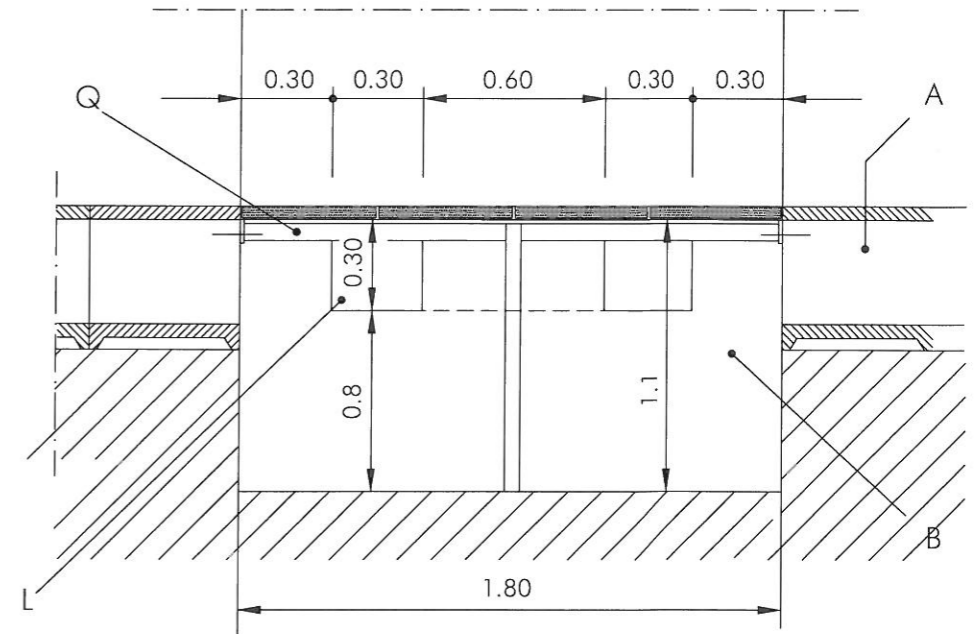


- PIANTE E SEZIONI NICCHIE -
GALLERIA A SINGOLO BINARIO

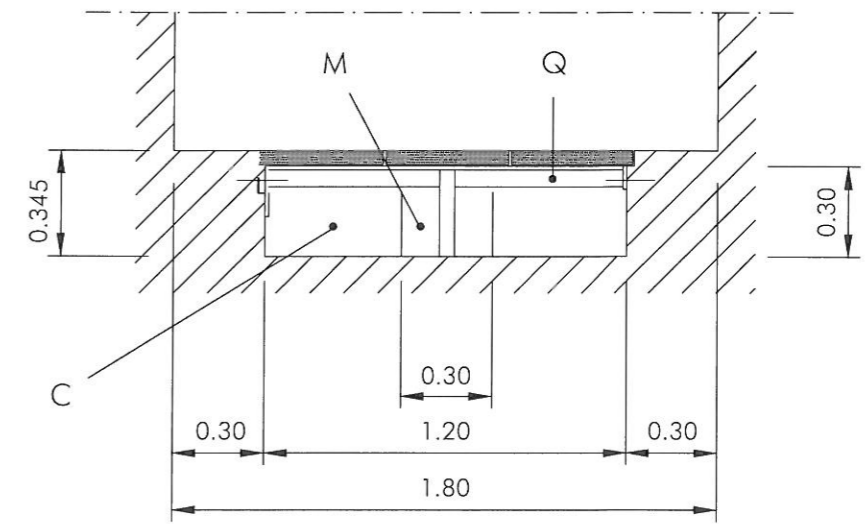
Sezione X-X



Sezione Z-Z

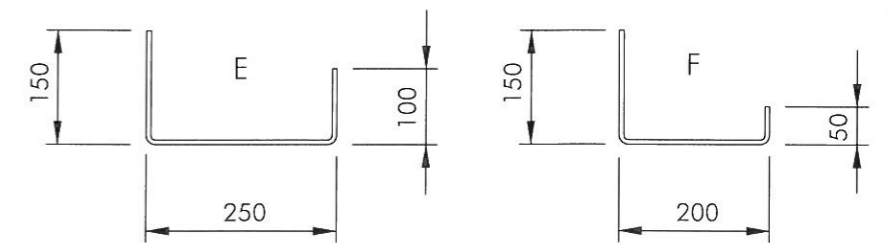


Sezione Y-Y



PARTICOLARI MENSOLE E - F

Scala 1:10 (Misure in mm)



- DETTAGLI NICCHIA E MENSOLE -

X



1.8

Y

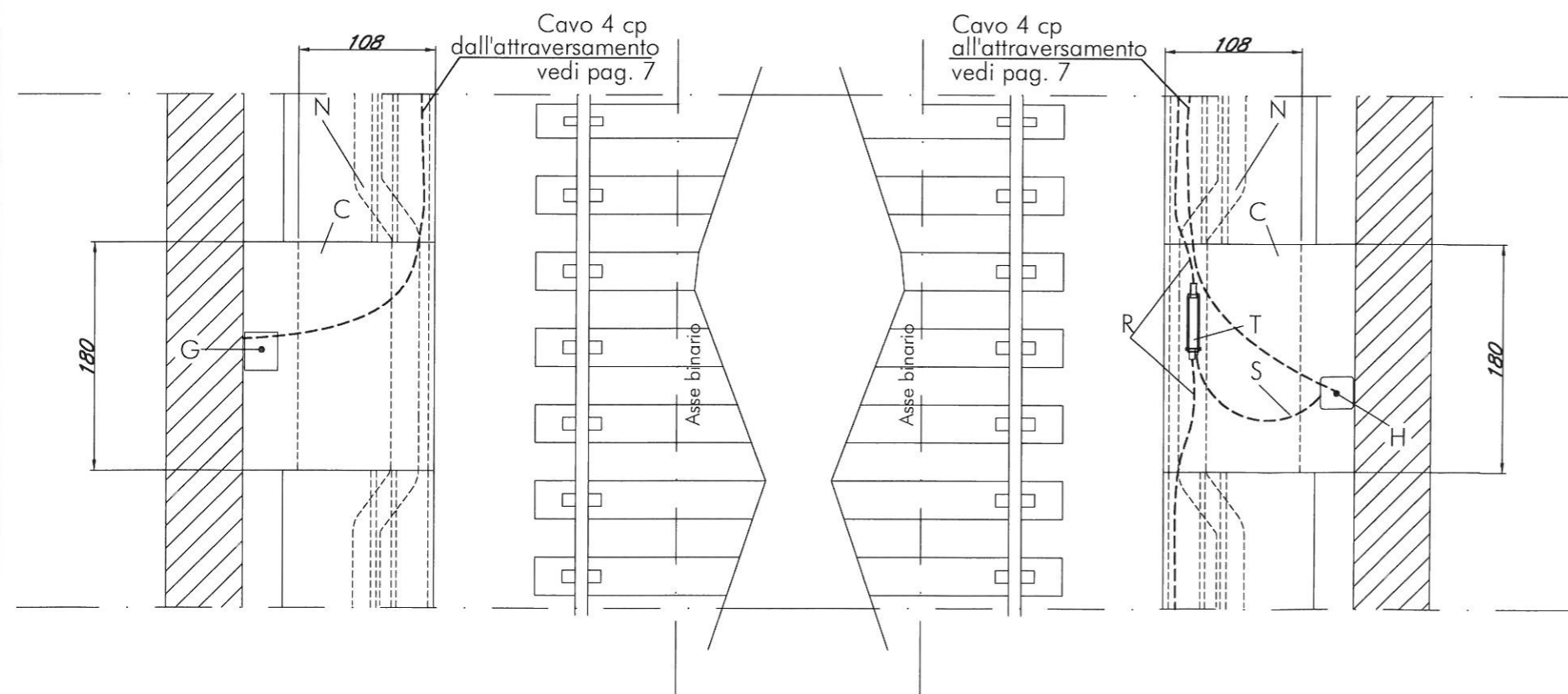
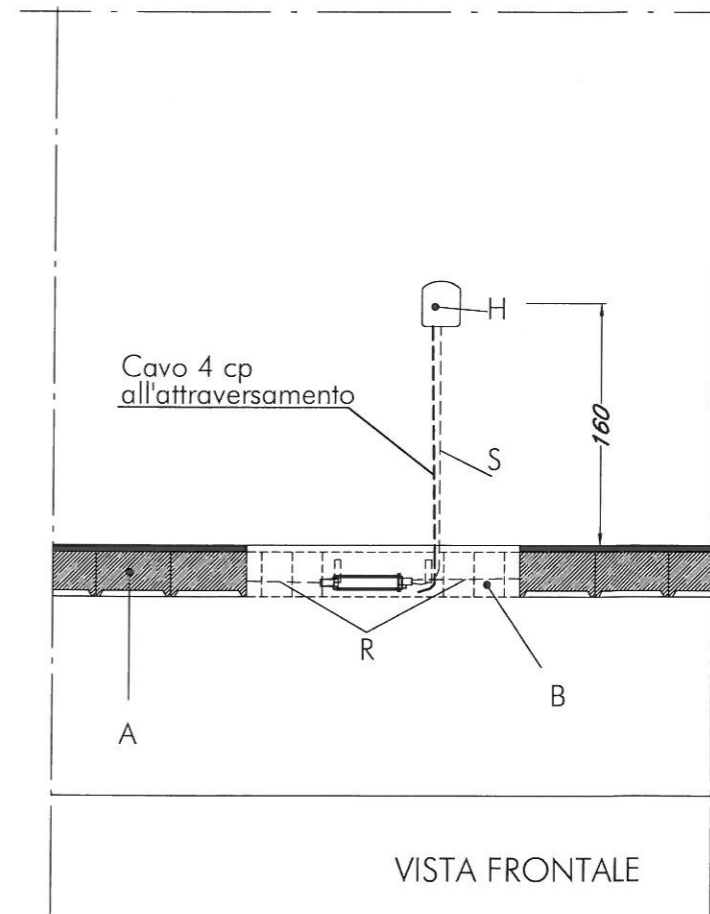
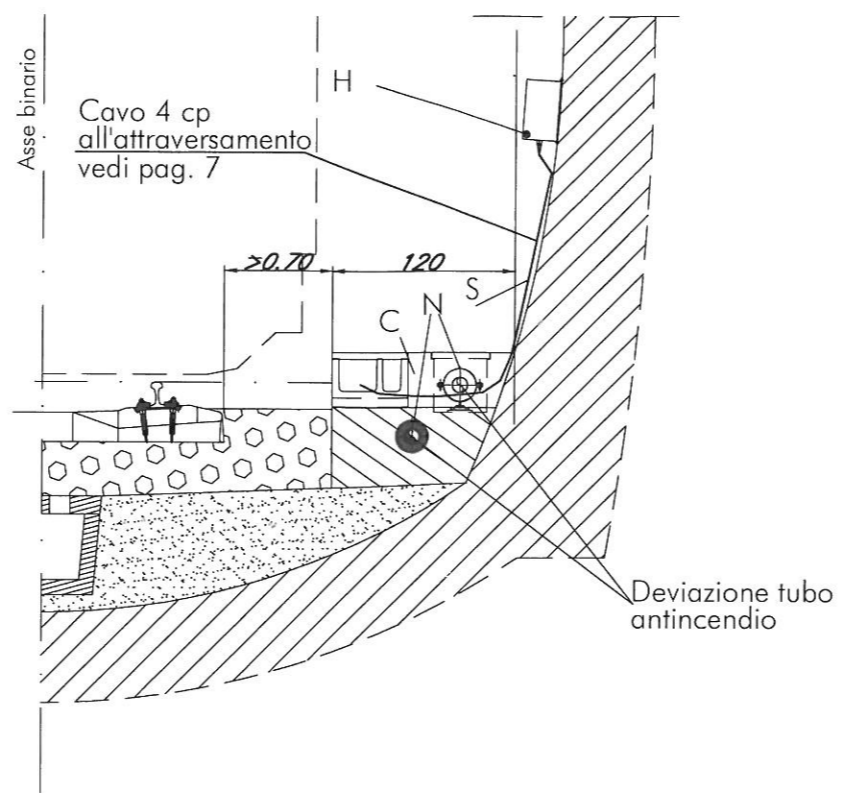
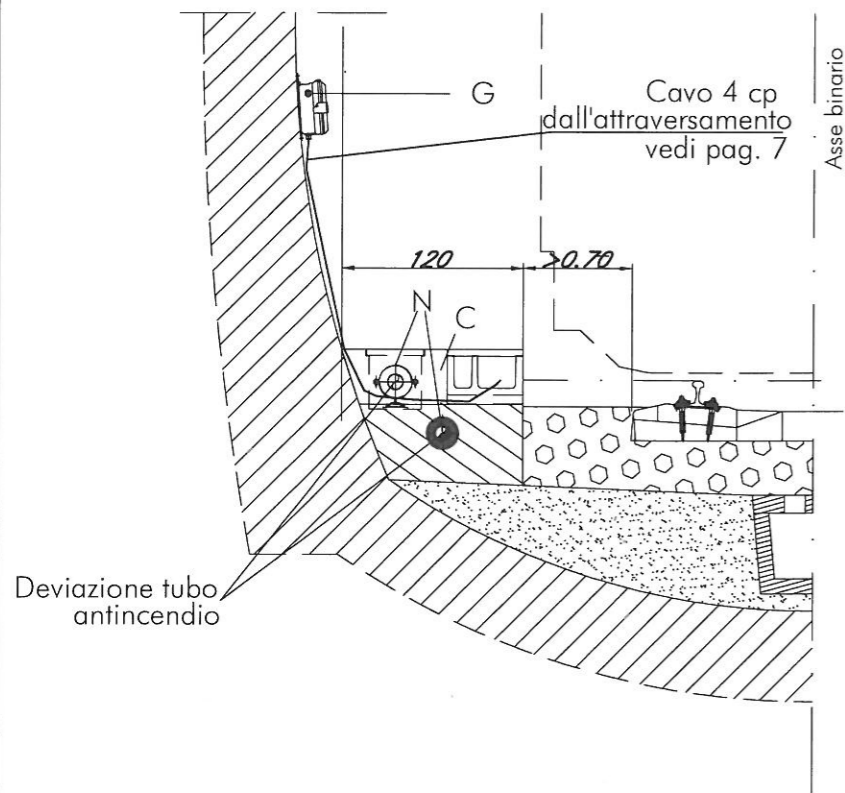


Z



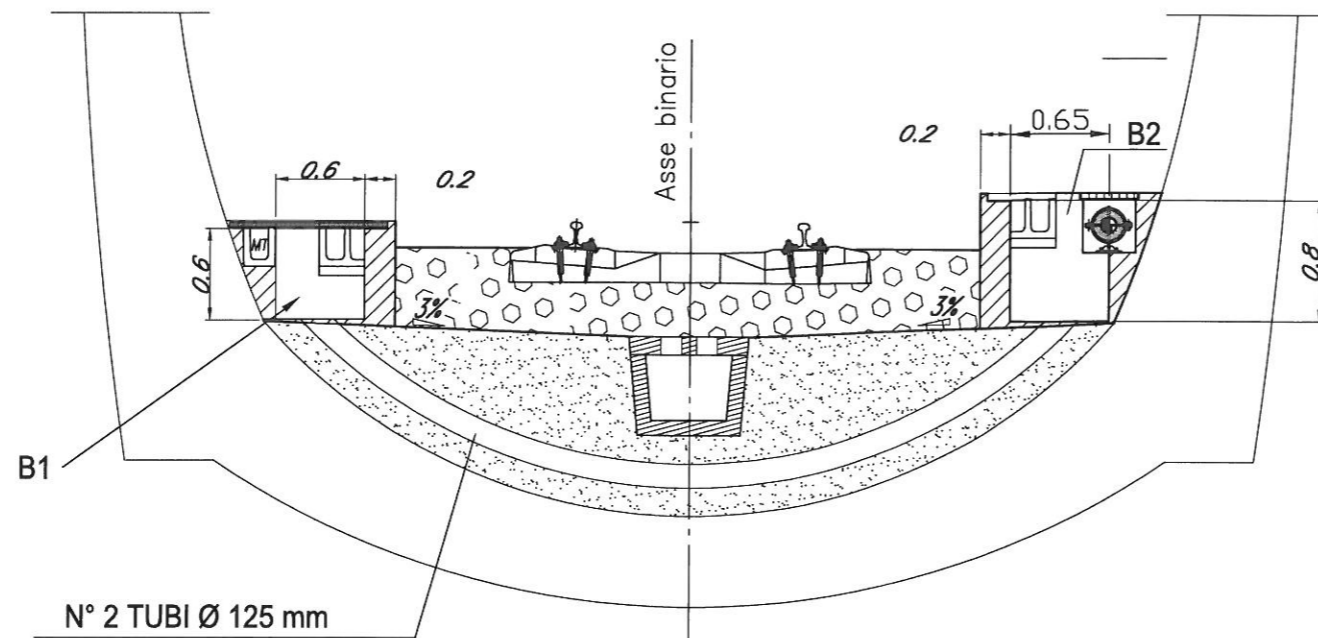
X



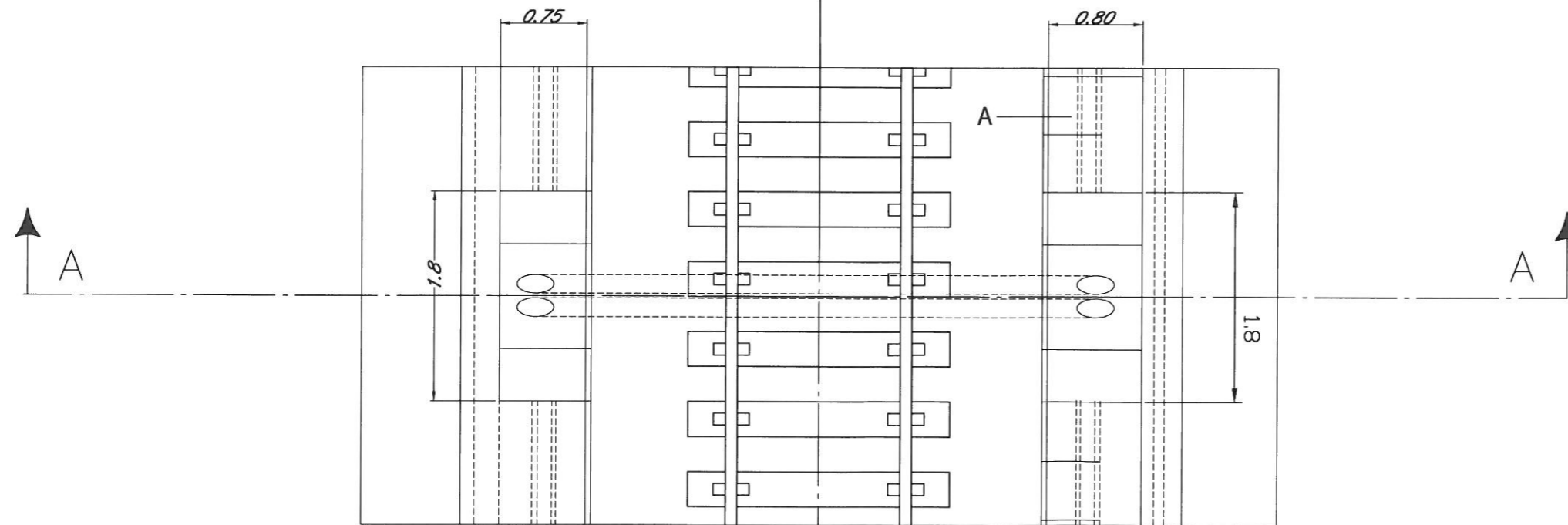


-PARTICOLARI TELEFONI STSI IN GALLERIA-

GALLERIA NATURALE SENZA NICCHIA
(Valido per galleria naturale
a singolo e doppio binario)



Sezione A-A



- ATTRAVERSAMENTO DA REALIZZARE ENTRO 6 METRI DALLA NICCHIA ST

ATTRAVERSAMENTO STANDARD DA REALIZZARE
CON TELEFONO LATO OPPOSTO CAVO 50 cp