

ELENCO DEI FOGLI
CHE COMPONGONO IL DOCUMENTO

FOGLIO	DESCRIZIONE
002	LEGENDA
003	- PIANTE E SEZIONI NICCHIE - GALLERIA A DUE BINARI
004	- PIANTE E SEZIONI NICCHIE - GALLERIA A SINGOLO BINARIO
005	- DETTAGLI NICCHIA E MENSOLE -
006	PREDISPOSIZIONI PER INSTALLAZIONI A PARETE PER TELEFONI E TRASMETTICHIAVE IN GALLERIA
007	ATTRAVERSAMENTO STANDARD DA REALIZZARE CON TELEFONO LATO OPPOSTO CAVO 50 cp

COMMITTENTE:



ALTA SORVEGLIANZA:



GENERAL CONTRACTOR:



INFRASTRUTTURE FERROVIARIE STRATEGICHE DEFINITE DALLA
LEGGE OBIETTIVO N. 443/01

LINEA A.V. /A.C. TERZO VALICO DEI GIOVI
PROGETTO DEFINITIVO

TELECOMUNICAZIONI - PREDISPOSIZIONI PER TELEFONO "STSI"
E TRASMETTICHIAVE ALLE PUNTE SCAMBI IN GALLERIA

GENERAL CONTRACTOR		Ing. G. Guagnozzi	ITALFERR S.p.A.	SCALA :
IL PROGETTISTA INTEGRATORE	Consorzio	Project Manager		
INTEGRAZIONE PRESTAZIONI SPECIALISTICHE ORDINE INGEGNERI DI MILANO n. 15486				
Data:				

COMMESSA	LOTTO	FASE	ENTE	TIPO DOC.	OPERA/DISCIPLINA	PROGR.	REV.	FOGLIO
A301	00	D	CV	1X	ST0000	X10	C	001 di 007

	VISTO CONSORZIO SATURNO	
	Firma	Data
	<i>D. Nodari</i>	04 LUG. 2012

Progettazione :

Rev.	Descrizione	Redatto	Data	Verificato	Data	Approvato	Data	IL PROGETTISTA
A	EMISSIONE	NODARI	12/03/04	ESTE	12/03/04	PECCHIA	12/03/04	
B	REVISIONE INTERNA	DREON	21/09/04	ESTE	21/09/04	PECCHIA	21/09/04	
C	Aggiornamento per P.D. adeguamenti	RIBAUDO	19/06/12	ESTE	19/06/12	LECCHI	19/06/12	

n. Elab.:	File:
	Cod. origine: 1600_00263180


CUP: FB1H9200000008

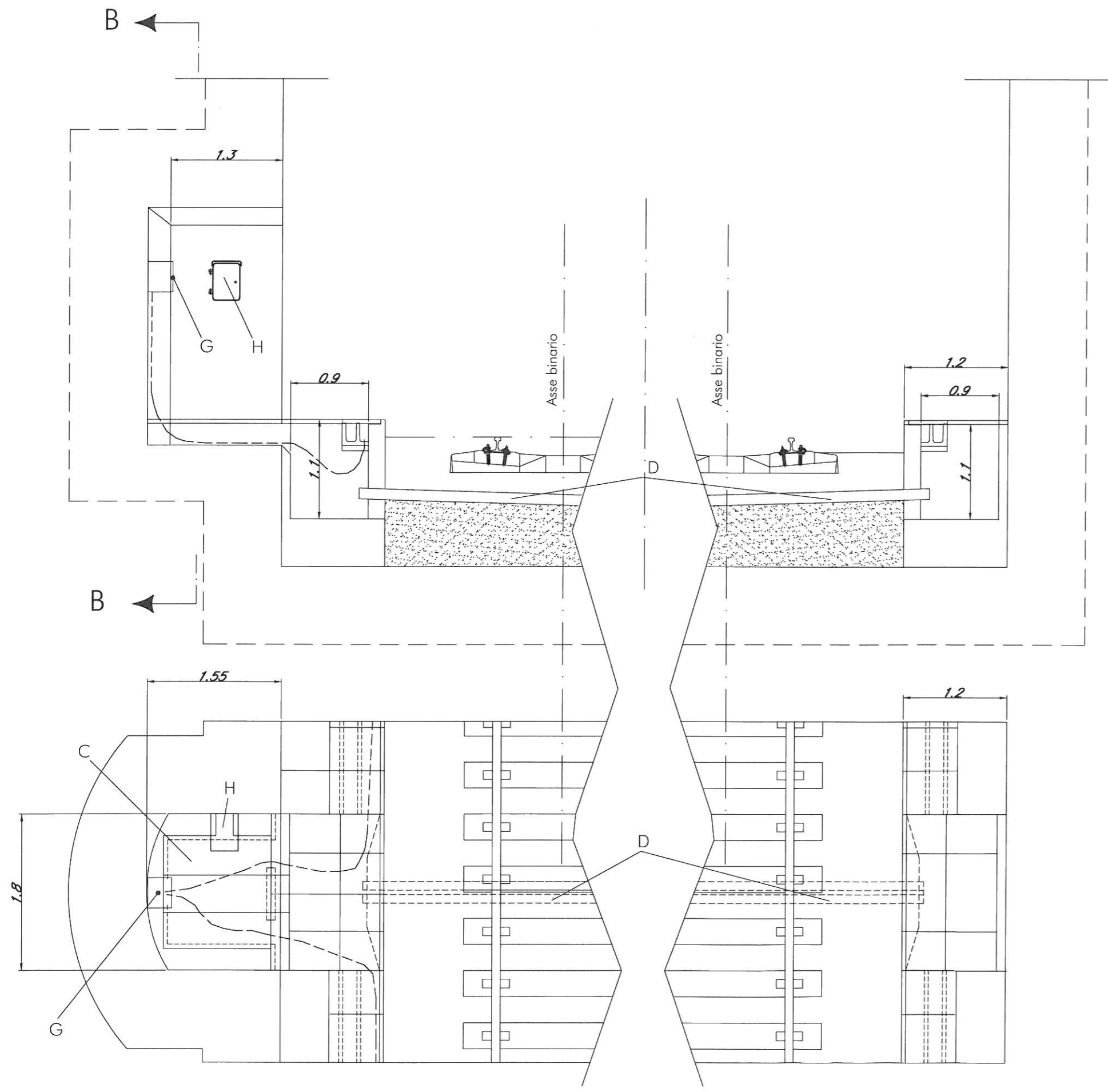
- A Cunicolo porta cavi di dorsale (dim. indicative)
- B Pozzetto dimensione variabile (dim. int. come da dettaglio)
con copertura apribile
- C Pozzetto dimensione variabile (dim. int. come da dettaglio)
con copertura apribile
- D N° 2 tubi PVC Ø 1125 mm di attraversamento binari
- E Mensola sostegno cavi TLC/IS (Piatto in acciaio zincato 40 x 6 mm)
- F Mensola sostegno cavi energia (Piatto in acciaio zincato 40 x 6 mm)
- G Telefono stagno
- H Trasmittichiave (a cura IS)
- L Asole passaggio cavi LD/ST 0.3 x 0.3 m
- M Vano uscita cavo a coppie ST
- N Tubazione sistema antincendio
- Q Sostegno rimovibile per copertura pozzetto (T in acciaio zincato) con rompitratta,
dimensionamento ed installazione a cura G.C.
- R Cavo 4 cp ST

NOTE

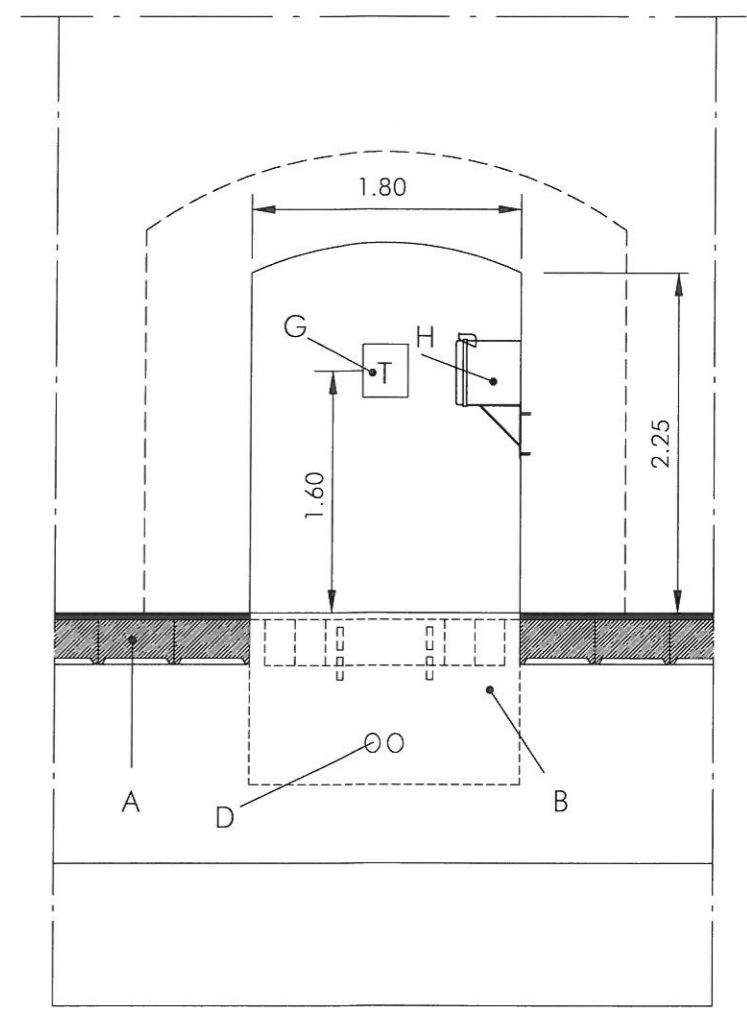
- Il telaio per il sostegno del telefono stagno
verrà installato mediante tasselli ad espansione.
- Le predisposizioni ora mostrate sono valide sia per gallerie naturali che
per gallerie artificiali, sia a doppio binario che a singolo binario
- I pozzetti e le tubazioni dovranno essere realizzati in modo da consentire la posa
dei cavi con un raggio di curvatura minimo di 660 mm.
- Il presente disegno riporta il lay-out tipologico della nicchia e delle predisposizioni
necessarie per i sottosistemi di telecomunicazione.
La definizione completa del suo progetto costruttivo è a cura del General Contractor.
- I tubi dovranno essere predisposti, dal General Contractor, con cordino di tiro
ed idonei tappi di chiusura.

LEGENDA

	PROGETTO	LOTTO	ENTE	DOC.	REV.	FOLIO	SCALA:
	A301	00	DCV	1X	ST 00 00 X10	C 002 007	1:50
TUTTI I DIRITTI DEL PRESENTE DOCUMENTO SONO RISERVATI; LA RIPRODUZIONE ANCHE PARZIALE E' VIETATA							

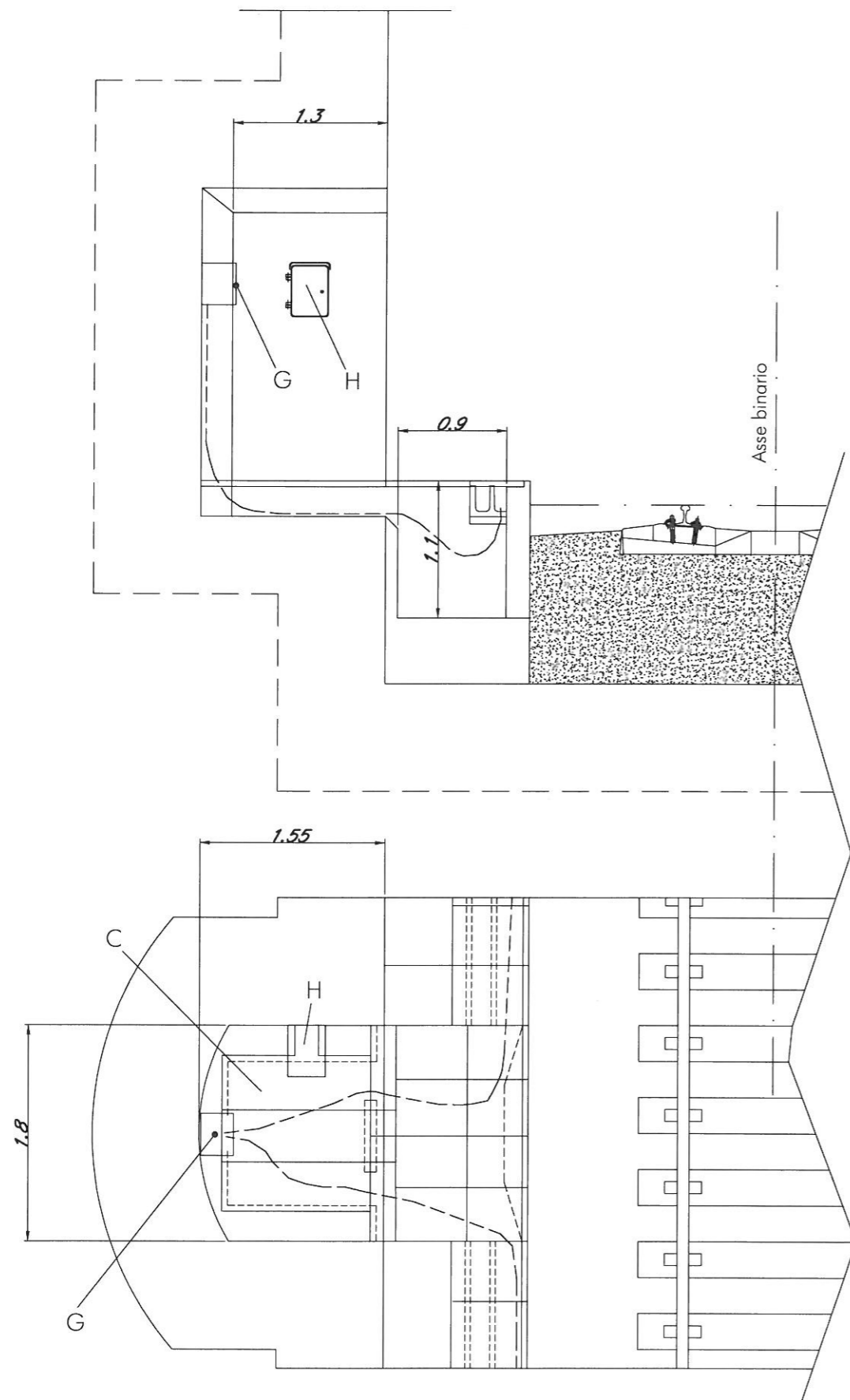


VISTA "B"



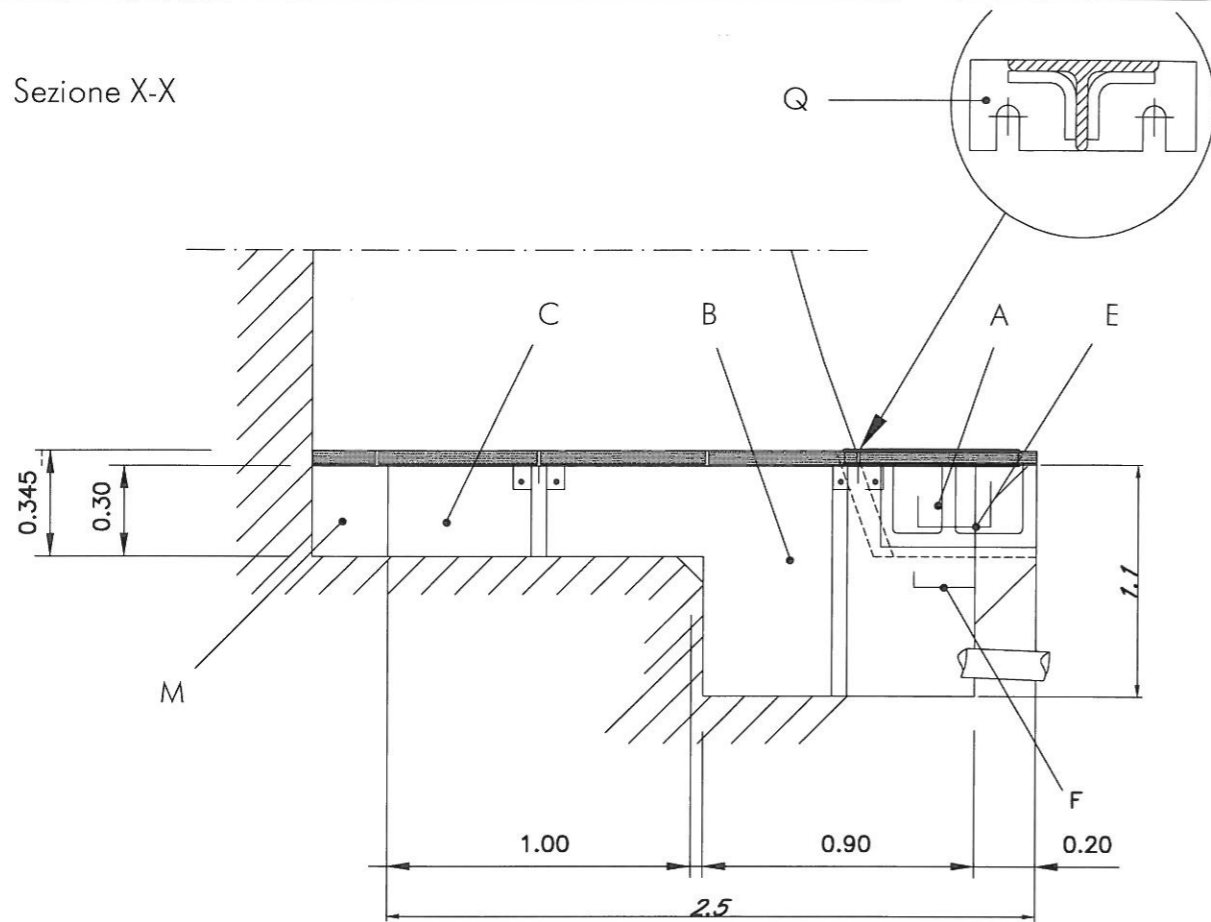
L'attraversamento è utilizzabile per relazioni fra sezionamento ed altri enti sul binario opposto

- PIANTE E SEZIONI NICCHIE -
 TIPOLOGICO VALIDO PER GALLERIE A DUE BINARI
 SIA NATURALI CHE ARTIFICIALI

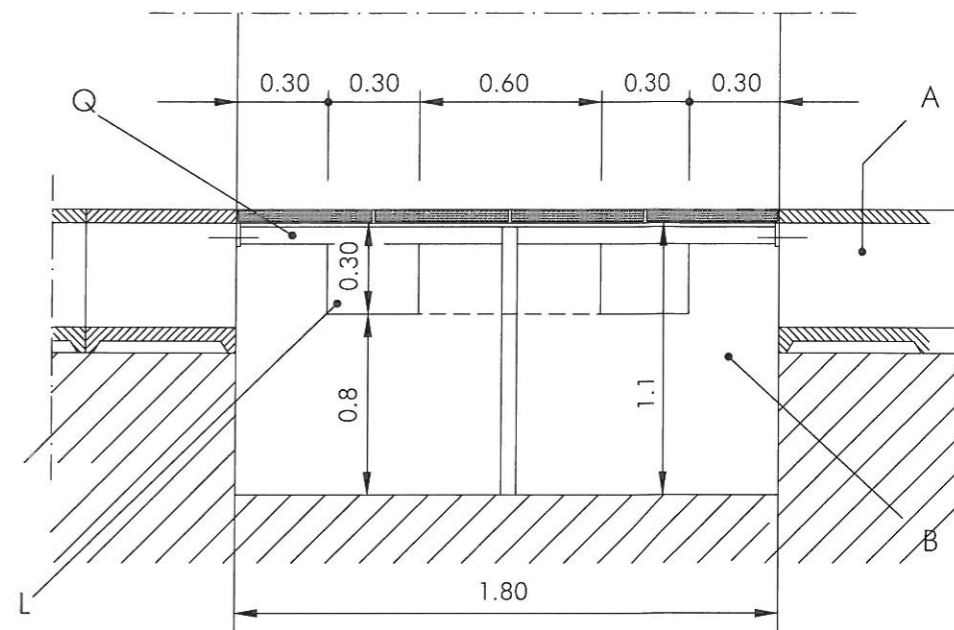


- PIANTE E SEZIONI NICCHIE -
GALLERIA ARTIFICIALE A SINGOLO BINARIO

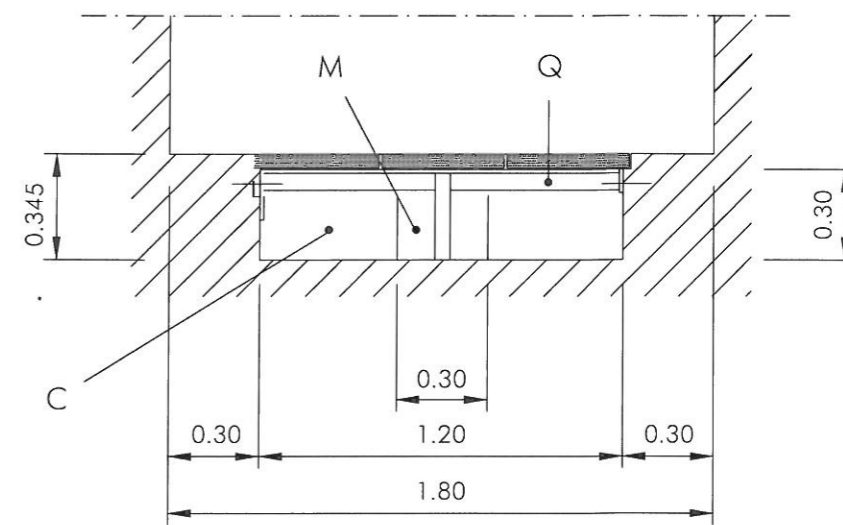
Sezione X-X



Sezione Z-Z

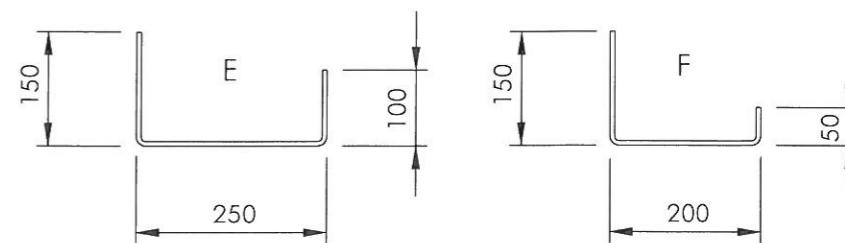


Sezione Y-Y



PARTICOLARI MENSOLE E - F

Scala 1:10 (Misure in mm)

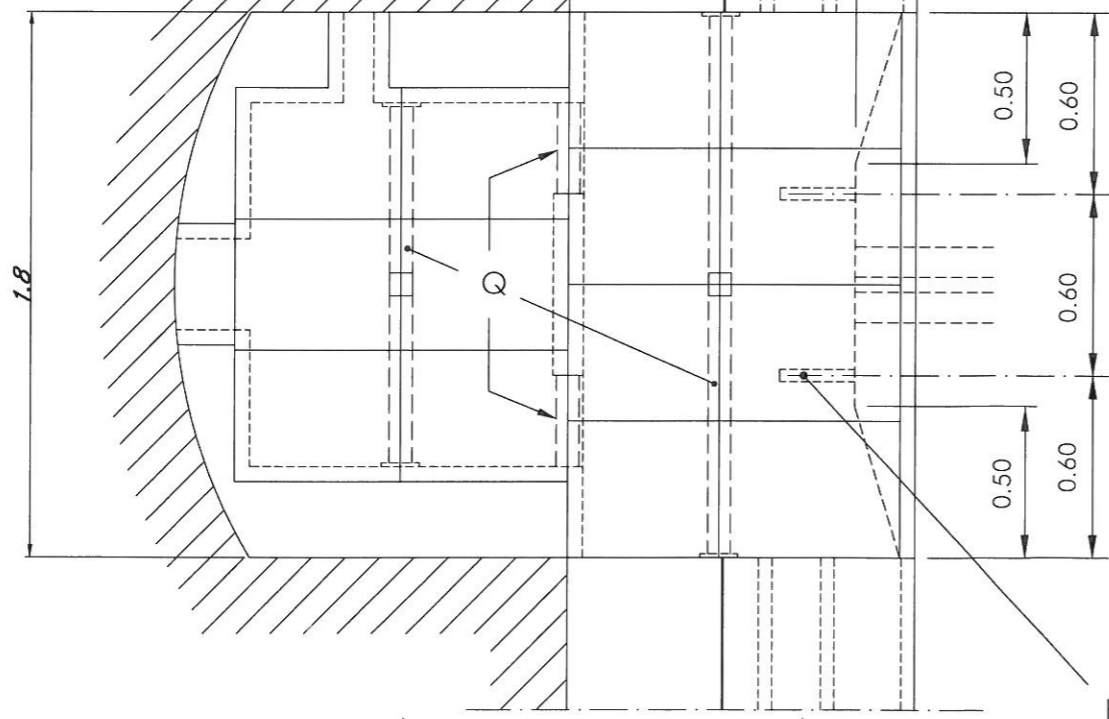


- DETTAGLI NICCHIA E MENSOLE -

X



1.8



X

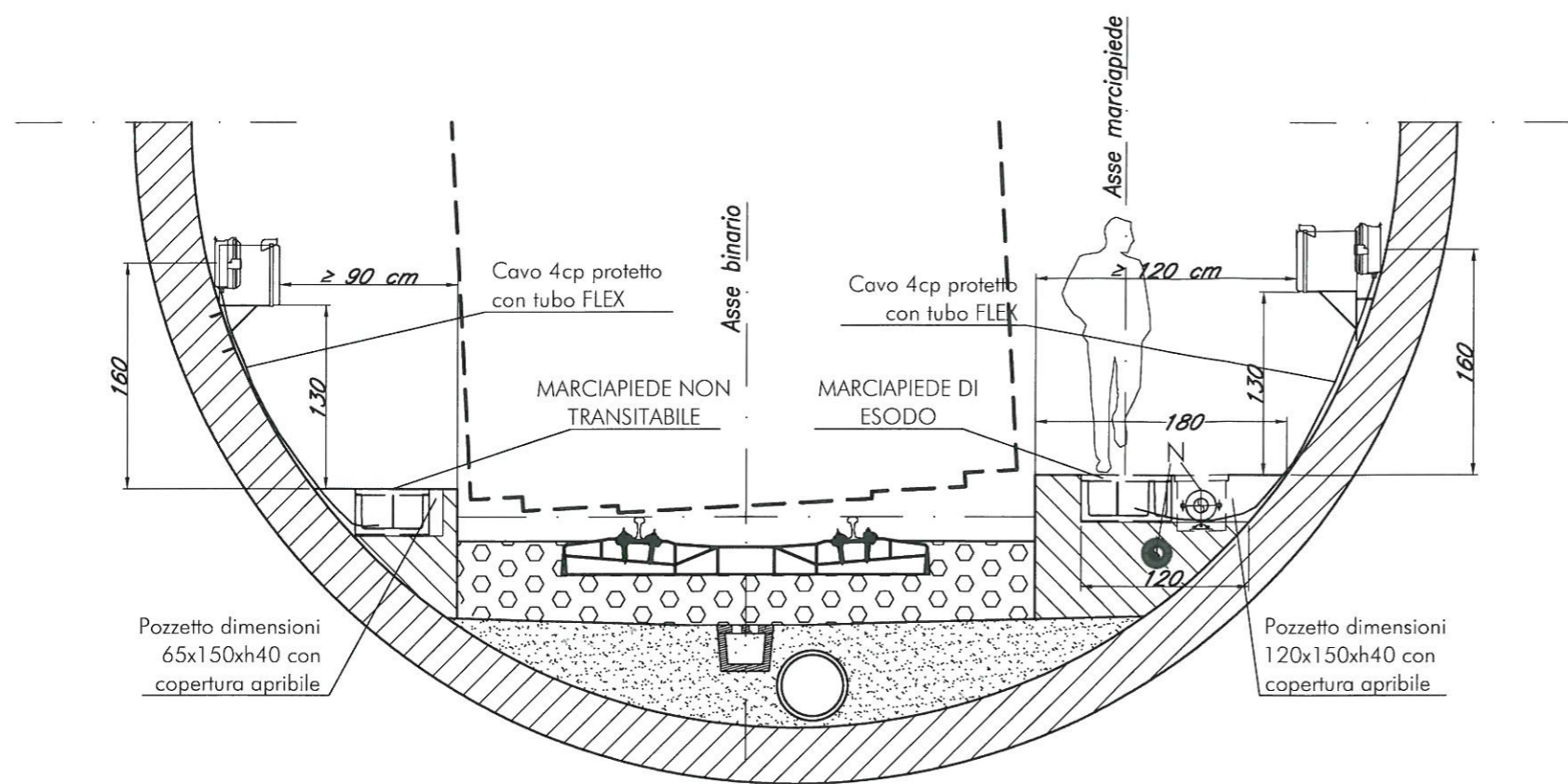


Y

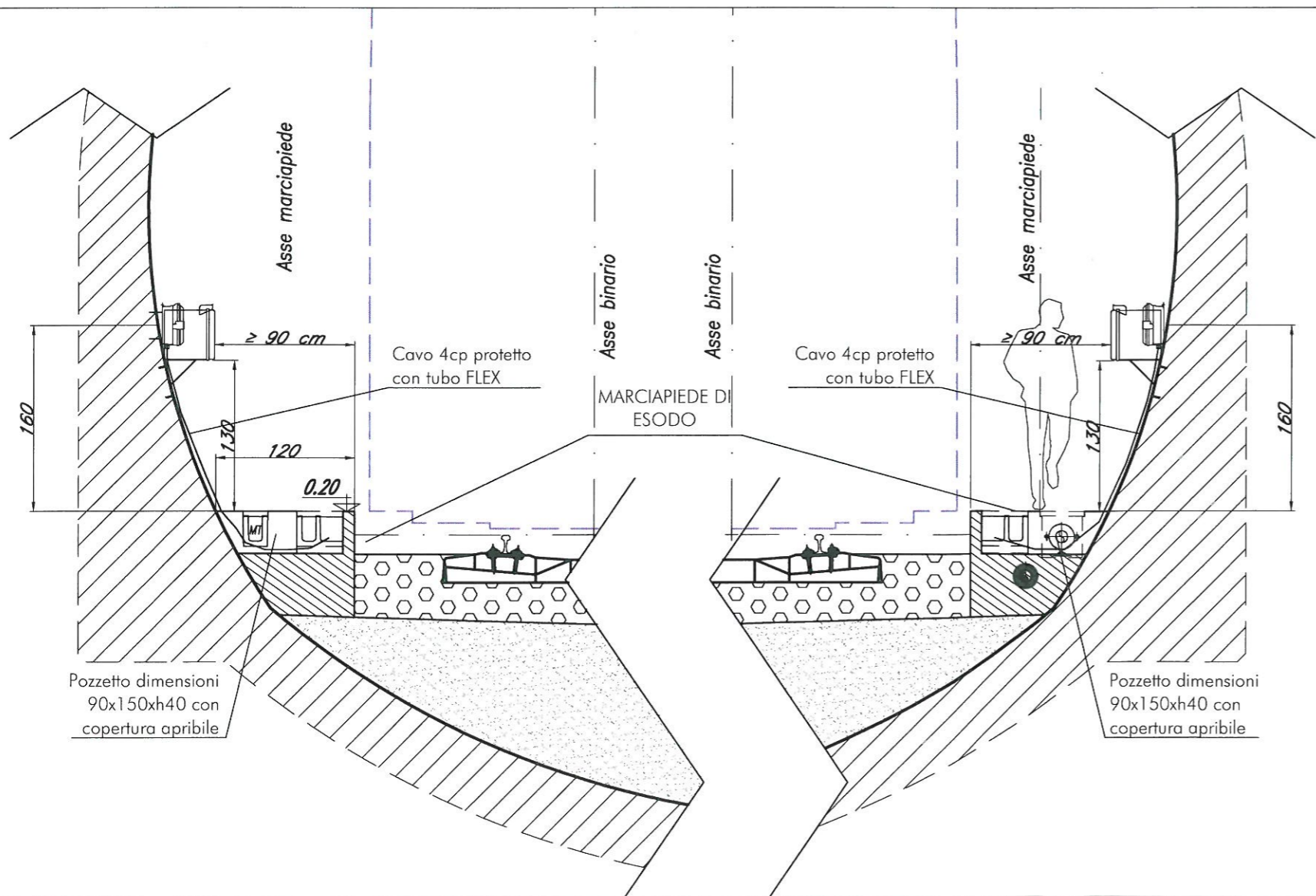


Z



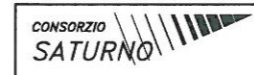


SEMPLICE BINARIO



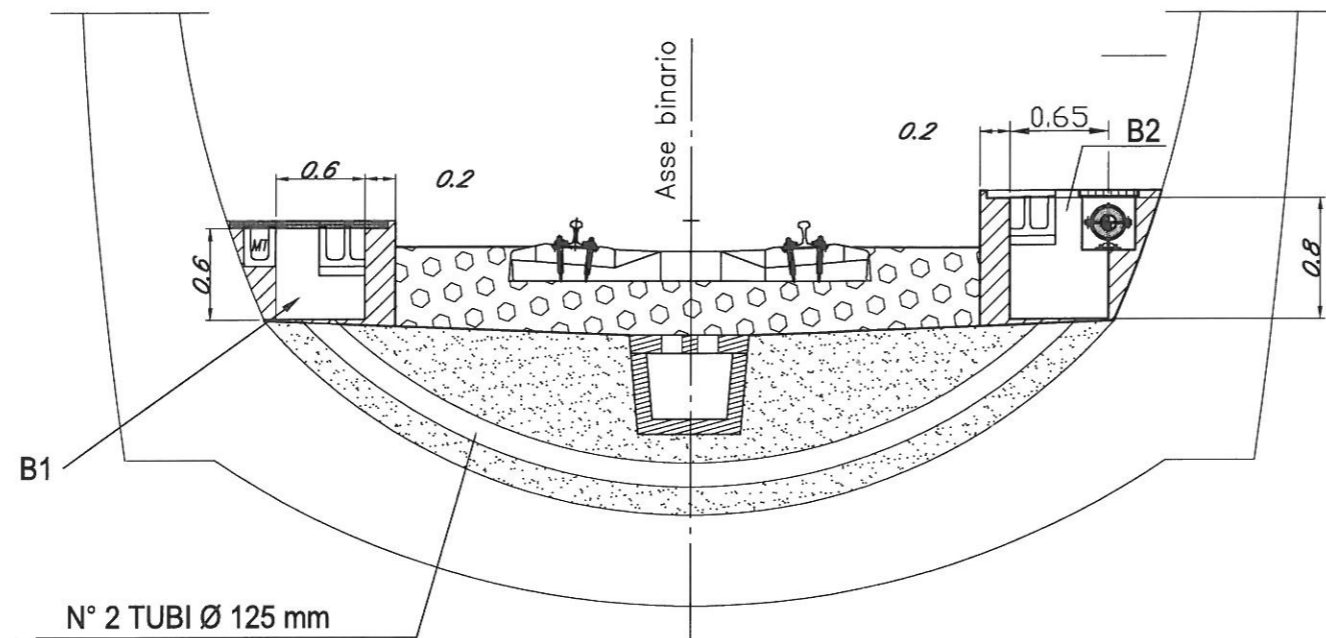
DOPPIO BINARIO

PREDISPOSIZIONI PER INSTALLAZIONI A PARETE PER TELEFONI E TRASMETTICHIAVE IN GALLERIA

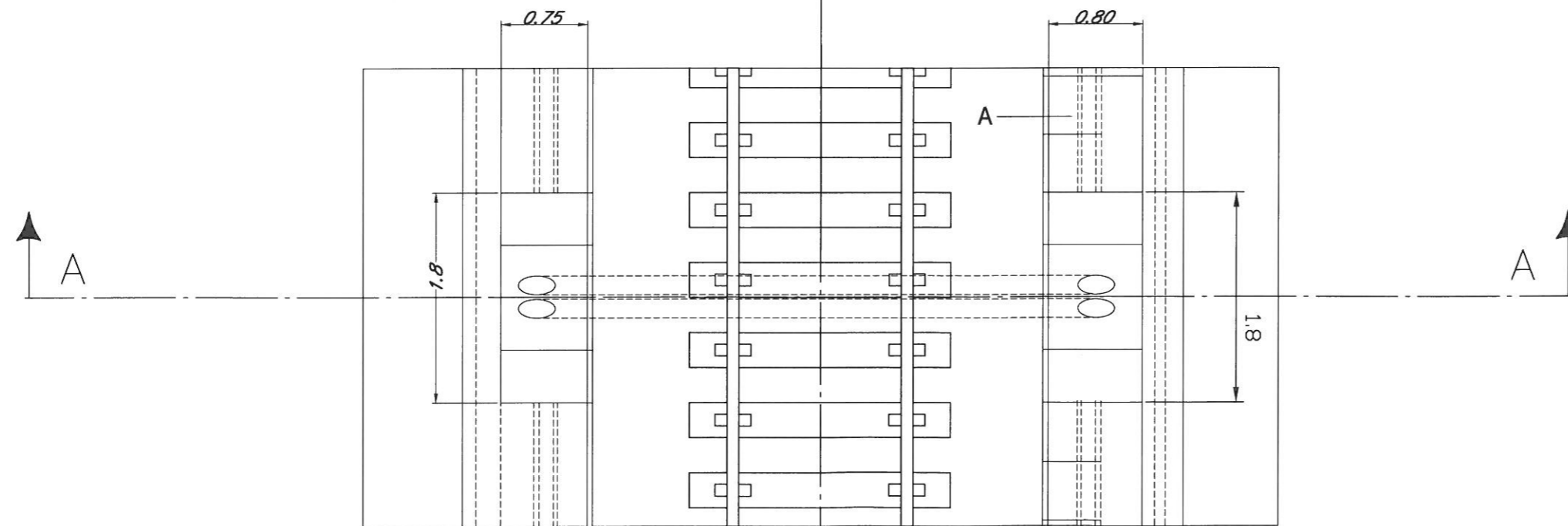


PROGETTO	LOTTO	ENTE	DOC.	REV.	FOLIO	SCALA
A301	00	DCV	1X	ST 00 00 X10	C 006 di 007	1:50

TUTTI I DIRITTI DEL PRESENTE DOCUMENTO SONO RISERVATI; LA RIPRODUZIONE ANCHE PARZIALE E' VIETATA



Sezione A-A



- ATTRAVERSAMENTO DA REALIZZARE ENTRO 6 METRI DALLA NICCHIA O DALLA POSIZIONE DEL TELEFONO E DEL TRASMETTICHIAVE A PARETE

ATTRAVERSAMENTO STANDARD