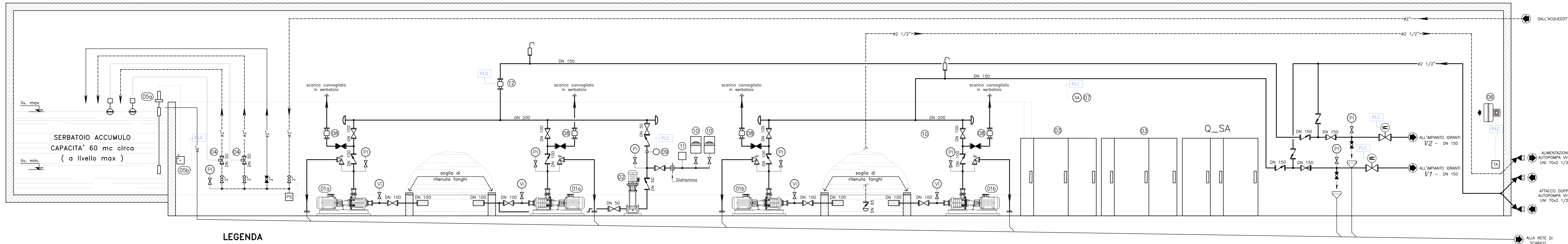
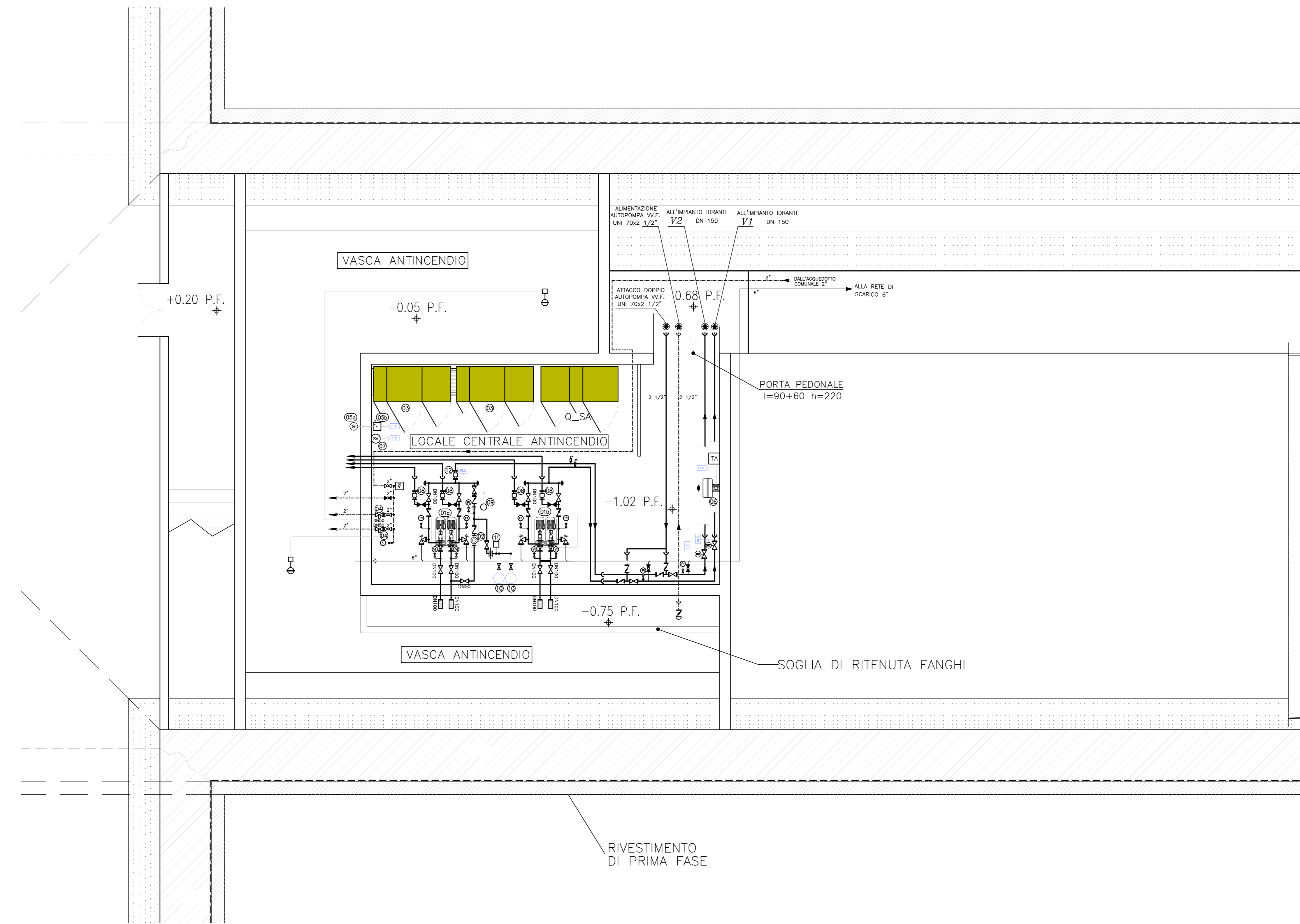


SCHEMA FUNZIONALE



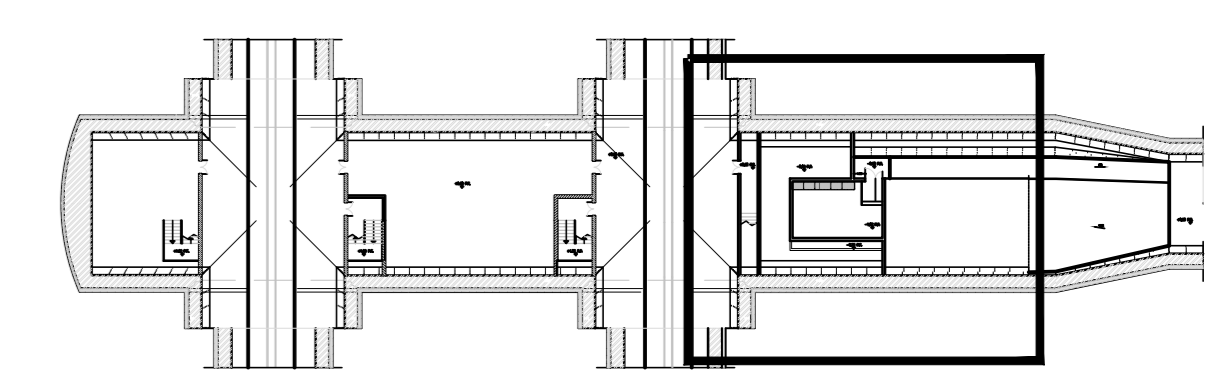
LEGENDA

LEGENDA	
01a	ELETTROPOMPA CENTRIFUGA ORIZZONTALE MULTISTADIO MULTICELLULARE PN 16 CON MOTORE NORMALIZZATO Q _{max} = 800 l/min (48 mc/h) - H _{max} = 160,0 m.c.a. (1600 kPa) 3x400 V - P _{motore} = 50 kW
01b	ELETTROPOMPA CENTRIFUGA ORIZZONTALE MULTISTADIO MULTICELLULARE PN 16 CON MOTORE NORMALIZZATO Q _{max} = 800 l/min (48 mc/h) - H _{max} = 60,0 m.c.a. (600 kPa) 3x400 V - P _{motore} = 25 kW
02a	ELETTROPOMPA DI COMPENSO CENTRIFUGA VERTICALE MULTISTADIO PN 16 CON MOTORE NORMALIZZATO Q _{max} = 90+120 l/min (5,6+7,2 mc/h) - H _{max} = 80,0 m.c.a. (800 kPa) 3x400 V - P _{motore} = 3,5 kW
03	QUADRO ELETTRICO DI COMANDO
04	IDROVALVOLA DI CONTROLLO LIVELLO A GALLEGGIANTE CON PILOTA PN 16
05a	SONDA DI LIVELLO A CAVO
05b	INTERRUTTORE E TRASMETTITORE DI LIVELLO
06	AEROTERMO ELETTRICO POTENZA 2 kW
07	SONDA AMBIENTE DI ALLARME BASSA TEMPERATURA
08	MISURATORE PER PROVA PORTATA
09	MISURATORE - TRASDUTTORE DI PORTATA CON SENSORE E CONVERTITORE DN 32
10	VASO A MEMBRANA A PRECARICA D'AZOTO - Capacità 24 l
11	PRESSOSTATO COMANDO ELETTROPOMPA DI COMPENSO
12	MISURATORE REMOTO PORTATA
13	VALVOLA D'INTERCETTAZIONE PN 16
14	VALVOLA D'INTERCETTAZIONE PN 16 NORMALMENTE CHIUSA
15	VALVOLA A SFERA PN 16
16	VALVOLA A SFERA PN 16 NORMALMENTE CHIUSA
17	VALVOLA DI RITENGO PN 16
18	SUCCHERUOLA IN ACCIAIO INOX
19	VALVOLA DI FONDO CON SUCCHERUOLA
20	VALVOLA DI SFORZO PN 16
21	RUBINETTO IDRANTE CON SBOCO A GIRELLO E CALOTTA
22	MANOMETRO CON RUBINETTO DI INTERCETTAZIONE PN 16
23	MANOVUOTOMETRO CON RUBINETTO DI INTERCETTAZIONE PN 16
24	ELIMINATORE D'ARIA PN 16
25	PRESSOSTATO DI MINIMA
26	TERMOSTATO AMBIENTE
27	TUBAZIONI IN ACCIAIO ZINCATO S.S. A NORMA UNI EN 10255 - RETE ANTINCENDIO
28	TUBAZIONI IN ACCIAIO ZINCATO S.S. A NORMA UNI EN 10255 - RETE IDRICA DI ADDUZIONE
29	TUBAZIONI RETI DI SCARICO
30	COLLEGAMENTI ELETTRICI E DI SEGNALE
31	VALVOLA A DILUVIO TELECONTROLLATA



STRALCIO PIANTA - SCALA 1:50

PIANTA CHIAVE



COMMITTENTE: **RFI** RETE FERROVIARIA ITALIANA GRUPPO FERROVIE DELLO STATO ITALIANO

ALTA SORVEGLIANZA: **ITALFERR** GRUPPO FERROVIE DELLO STATO ITALIANO

GENERAL CONTRACTOR: **COCIV** Controllo Collegamenti Integrati Valico

INFRASTRUTTURE FERROVIARIE STRATEGICHE DEFINITE DALLA LEGGE OBBIETTIVO N.443/01

TRATTA A.V./A.C. TERZO VALICO DEI GIOVI PROGETTO DEFINITIVO

IMPIANTO IDRICO ANTINCENDIO
PARTE_MECCANICA
GALLERIA_DI_VALICO
CENTRALE_ANTINCENDIO_FINISTRA_CRAVASCO
SCHEMA_FUNZIONALE_E_PLANIMETRIA_IMPIANTO_V1/V2

GENERAL CONTRACTOR: **ITALFERR** S.p.A. SCALA: 1:50

COMMISSIONE: **A301** LOTTO: **00** FASE: **D** ENTE: **CV** TIPO DOC: **DX** OPERAZIONE: **A114H1** PRELIM: **003** REV: **E**

Rev.	Descrizione emissione	Redatto	Data	Verificato	Data	Progetto	Data	IL PROGETTISTA
00	Emissione DA-Av 4 D.Lgs. 119/02	ME	15/06/2005	DOGA	15/06/2005	Ing. E. Cristofari	15/06/2005	
00	Adeguamento all'ordine in grafica		16/03/2012	Ing. E. Cristofari	20/03/2012	Ing. E. Cristofari	23/03/2012	

Norma: File: 481-00-01-01-A114H1-002.dwg
CLIP: 18119200000000000000