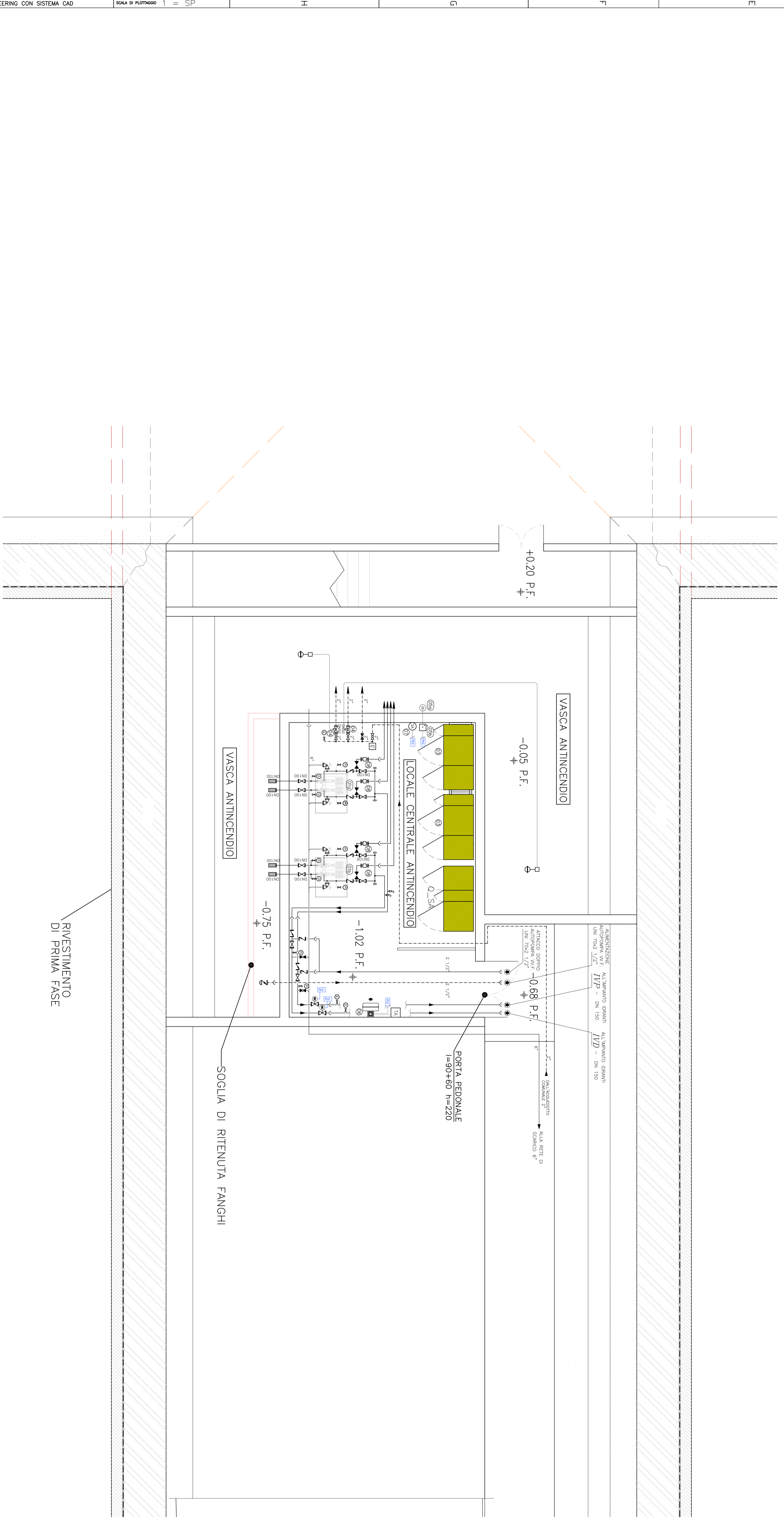
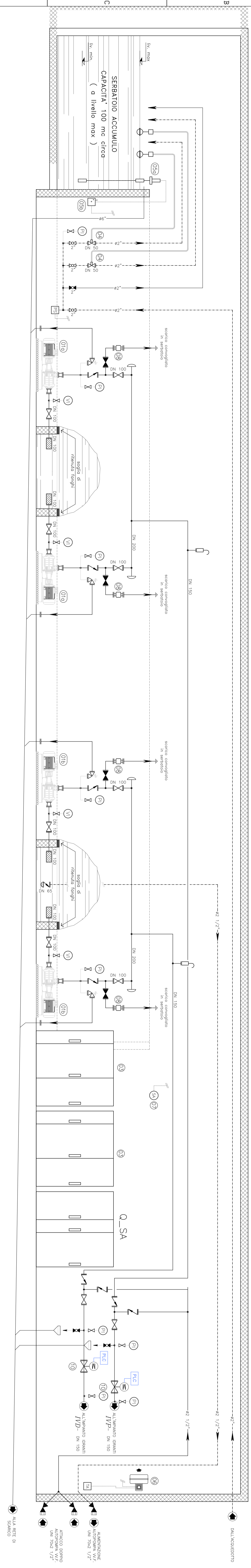


SCHEMA FUNZIONALE

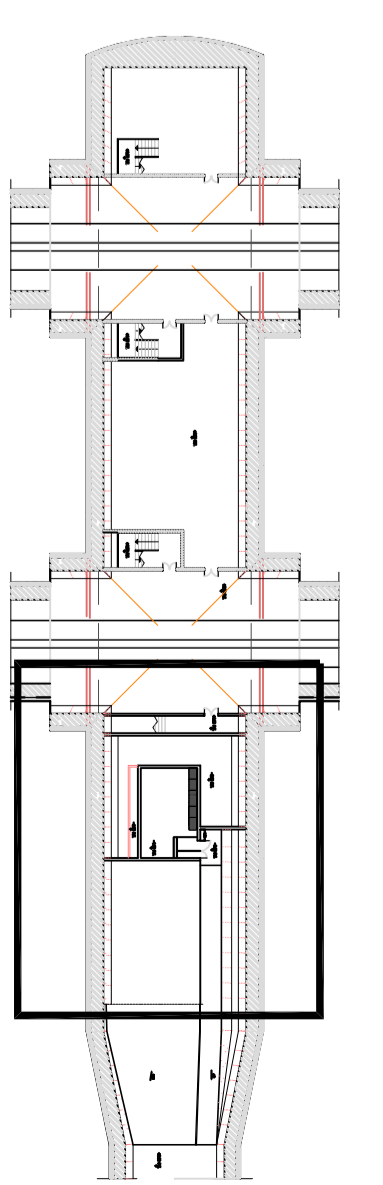


STRALCIO PIANTA - SCALA 1:50

LEGENDA

| | |
|-----|--|
| 019 | ESTINGUENTIA CENTRALE ORIZZONTALE MULTISERVIZIO MULTITUBERALE PN 16 CON Qmax = 800 l/min (46 mc/h) - Innesa = 500 mc.a (300 mc.h) 2x400 V - Pmax = 20 kW |
| 020 | ESTINGUENTIA CENTRALE ORIZZONTALE MULTISERVIZIO MULTITUBERALE PN 16 CON 2x400 V - Pmax = 20 kW |
| 021 | QUADRO ELETTRICO DI COMANDO |
| 022 | EROGAZIONE DI COMANDO A CALORESCENTE CON PIGNA PN 16 |
| 023 | INTERFACCIA E TRASMETTITORE DI UCCELLO |
| 024 | ACQUEDOTTO ELETTRICO PIGNA 2x400 |
| 025 | SIGNALI ABBINATI IN ALIABE BASSA TEMPERATURA |
| 026 | VALVOLA - TRASDUTTORE DI PORTATA CON SENSORE E CONVERTITORE PN 22 |
| 027 | VALVO A BARRIATA A FREQUENZA ORZONTALE - SENSORE PN 1 |
| 028 | PRESSOSTATO COMANDO ELETTRICO DI COMANDO |
| 029 | TRASDUTTORE SENSORE PORTATA |
| 030 | VALVOLA ORIZZONTALE PN 16 |
| 031 | VALVOLA ORIZZONTALE PN 16 |
| 032 | VALVOLA A SERRA PN 16 |
| 033 | VALVOLA A SERRA PN 16 |
| 034 | VALVOLA A SERRA PN 16 |
| 035 | VALVOLA A SERRA PN 16 |
| 036 | VALVOLA A SERRA PN 16 |
| 037 | VALVOLA A SERRA PN 16 |
| 038 | VALVOLA A SERRA PN 16 |
| 039 | VALVOLA A SERRA PN 16 |
| 040 | VALVOLA A SERRA PN 16 |
| 041 | VALVOLA A SERRA PN 16 |
| 042 | VALVOLA A SERRA PN 16 |
| 043 | VALVOLA A SERRA PN 16 |
| 044 | VALVOLA A SERRA PN 16 |
| 045 | VALVOLA A SERRA PN 16 |
| 046 | VALVOLA A SERRA PN 16 |
| 047 | VALVOLA A SERRA PN 16 |
| 048 | VALVOLA A SERRA PN 16 |
| 049 | VALVOLA A SERRA PN 16 |
| 050 | VALVOLA A SERRA PN 16 |
| 051 | VALVOLA A SERRA PN 16 |
| 052 | VALVOLA A SERRA PN 16 |
| 053 | VALVOLA A SERRA PN 16 |
| 054 | VALVOLA A SERRA PN 16 |
| 055 | VALVOLA A SERRA PN 16 |
| 056 | VALVOLA A SERRA PN 16 |
| 057 | VALVOLA A SERRA PN 16 |
| 058 | VALVOLA A SERRA PN 16 |
| 059 | VALVOLA A SERRA PN 16 |
| 060 | VALVOLA A SERRA PN 16 |
| 061 | VALVOLA A SERRA PN 16 |
| 062 | VALVOLA A SERRA PN 16 |
| 063 | VALVOLA A SERRA PN 16 |
| 064 | VALVOLA A SERRA PN 16 |
| 065 | VALVOLA A SERRA PN 16 |
| 066 | VALVOLA A SERRA PN 16 |
| 067 | VALVOLA A SERRA PN 16 |
| 068 | VALVOLA A SERRA PN 16 |
| 069 | VALVOLA A SERRA PN 16 |
| 070 | VALVOLA A SERRA PN 16 |
| 071 | VALVOLA A SERRA PN 16 |
| 072 | VALVOLA A SERRA PN 16 |
| 073 | VALVOLA A SERRA PN 16 |
| 074 | VALVOLA A SERRA PN 16 |
| 075 | VALVOLA A SERRA PN 16 |
| 076 | VALVOLA A SERRA PN 16 |
| 077 | VALVOLA A SERRA PN 16 |
| 078 | VALVOLA A SERRA PN 16 |
| 079 | VALVOLA A SERRA PN 16 |
| 080 | VALVOLA A SERRA PN 16 |
| 081 | VALVOLA A SERRA PN 16 |
| 082 | VALVOLA A SERRA PN 16 |
| 083 | VALVOLA A SERRA PN 16 |
| 084 | VALVOLA A SERRA PN 16 |
| 085 | VALVOLA A SERRA PN 16 |
| 086 | VALVOLA A SERRA PN 16 |
| 087 | VALVOLA A SERRA PN 16 |
| 088 | VALVOLA A SERRA PN 16 |
| 089 | VALVOLA A SERRA PN 16 |
| 090 | VALVOLA A SERRA PN 16 |
| 091 | VALVOLA A SERRA PN 16 |
| 092 | VALVOLA A SERRA PN 16 |
| 093 | VALVOLA A SERRA PN 16 |
| 094 | VALVOLA A SERRA PN 16 |
| 095 | VALVOLA A SERRA PN 16 |
| 096 | VALVOLA A SERRA PN 16 |
| 097 | VALVOLA A SERRA PN 16 |
| 098 | VALVOLA A SERRA PN 16 |
| 099 | VALVOLA A SERRA PN 16 |
| 100 | VALVOLA A SERRA PN 16 |

PIANTA CHIAVE



COMMITENTE:
ALTA SORVEGLIANZA

GENERAL CONTRACTOR:
COQIV

INFRASTRUTTURE FERROVIARIE STRATEGICHE DEFINITE DALLA
LEGGE OBBLIGTO N.443/01
TRATTA A.V./A.C. TERZO VALICO DEI GIOVI
PROGETTO DEFINITIVO

IMPIANTO IDRICO ANTINCENDIO
PARTE MECCANICA
GALLERIA DI VALICO
CENTRALE ANTINCENDIO FIRESISTRAL POLCEVOLA
SCHEMA FUNZIONALE E PLANIMETRIA IMPIANTO IJF/PII

GENERAL CONTRACTOR:
ITALFER S.p.A.

SCALE:
1:50

PROGETTAZIONE:
A301 00
C.V. D.X. A.I.15E.1
003 E

REVISIONI:

| NO. | DESCRIZIONE | DATA | VALUTAZIONE | DATA | PROGETTO | DATA | PROGETTO | DATA | PROGETTO |
|-----|----------------------|------------|-------------|------------|------------|------------|------------|------------|------------|
| 001 | Disegnata in AutoCAD | 01/08/2018 | OK | 01/08/2018 | 01/08/2018 | 01/08/2018 | 01/08/2018 | 01/08/2018 | 01/08/2018 |
| 002 | Approvata in AutoCAD | 01/08/2018 | OK | 01/08/2018 | 01/08/2018 | 01/08/2018 | 01/08/2018 | 01/08/2018 | 01/08/2018 |

ESB - NABARDI INGEGNERIA