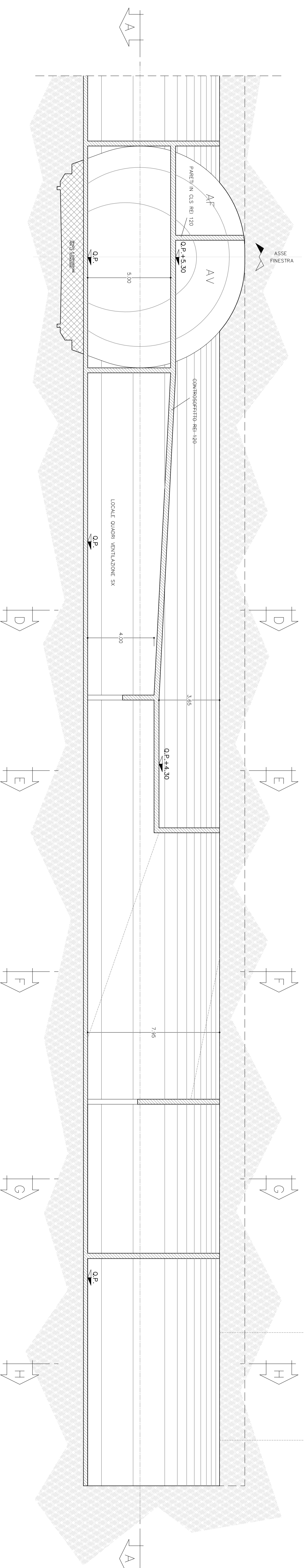
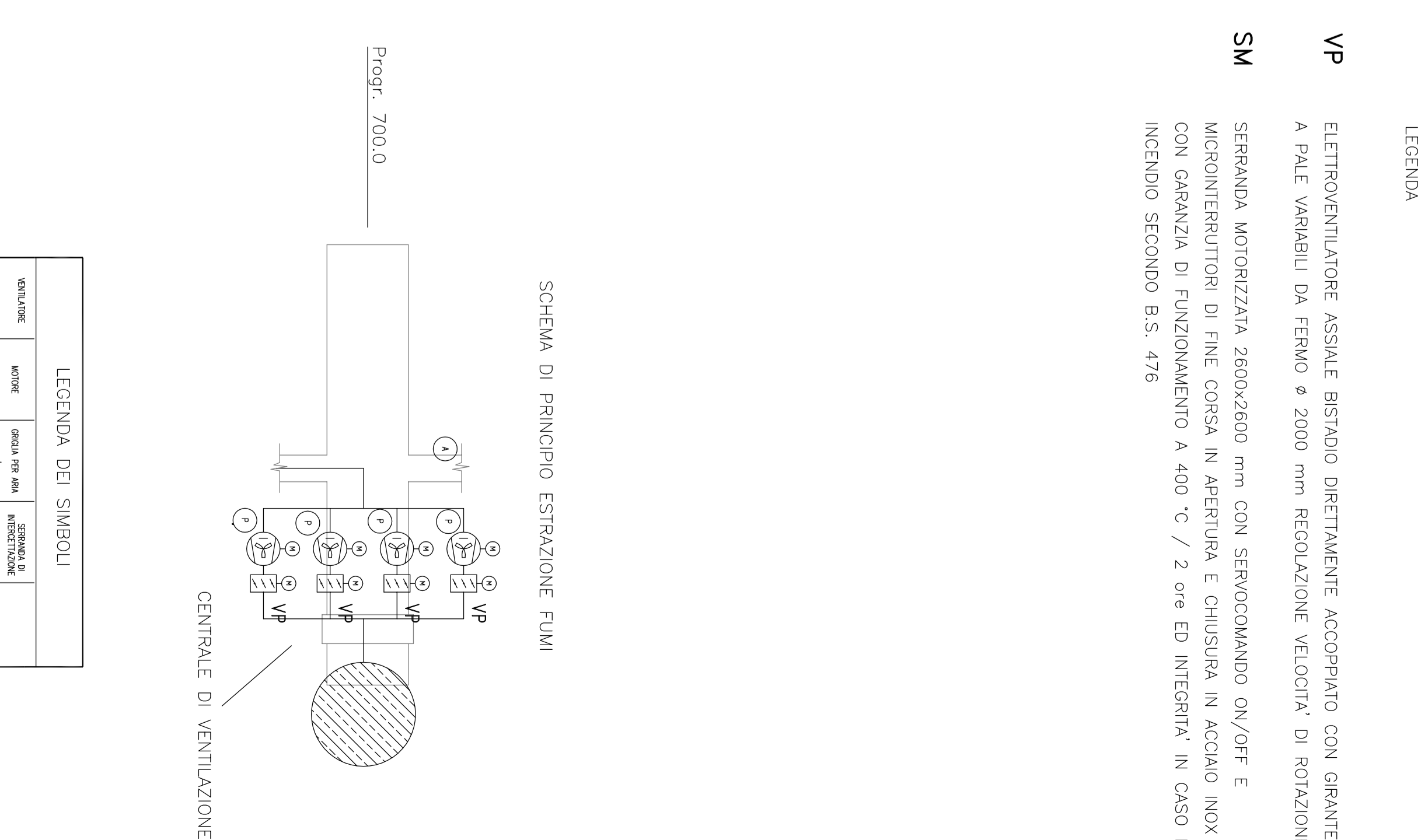


SEZIONE B-B  
SCALE 1:100  
CENTRALE DI VENTILAZIONE



SEZIONE C-C  
SCALE 1:100  
CENTRALE DI VENTILAZIONE



- VP** ELETTROVENTILATORE ASSIALE BISTADIO DIRETTAMENTE ACCOPPIATO CON GRANITE A PALE VARIABILI DA FERMO ø 2000 mm REGOLAZIONE VELOCITÀ DI ROTAZIONE
- SM** SERBANDA MOTORIZZATA 2600x2600 mm CON SENSOCCOMANDO ON/OFF E MICROINTERUTTORI DI FINE CORSA IN APERIURA E CHIUSURA IN ACCIAIO INOX CON GARANZIA DI FUNZIONAMENTO A 400 °C / 2 ore ED INERTEZZA IN CASO DI INCENDIO SECONDO B.S. 476

NOTE  
 QUA SPessori DEI Muri E DEI SOLAI SONO PURAMENTE INDICATIVI

LEGENDA DEI SIMBOLI

QUADRO	NOTAZIONE	DESCRIZIONE
(Symbol)	VP	VENTILATORE ASSIALE BISTADIO
(Symbol)	SM	SERBANDA MOTORIZZATA

CARATTERISTICHE DEI VENTILATORI DI ESTRAZIONE IN PIZZO - VP

VENTILATORE ASSIALE BISTADIO Ø2000 mm  
 PRESSIONE TOTALE max 6800 Pa  
 PRESSIONE STATICA max 4800 Pa  
 PORTATA MAX max 920 m<sup>3</sup>/h - REGOLAZIONE VELOCITÀ DI ROTAZIONE

TABELLA MATERIALI PER STRUTTURE IN CARPENTERIA METALLICA

MATERIALI	QUANTITÀ
LAMIERA IN ACCIAIO ZINCATO spess 5 mm + 20%	984 mq
NERVATURE IN ACCIAIO ZINCATO moiglia 1m x 1m da 22 kg/m + 20%	1488 m
TRAVI HEB 180 IN ACCIAIO ZINCATO da 51,2 kg/m moiglia da 3m x 3m	350 m

COMITENTE: **SRF** **Gruppo Ferrovie Italiane**

GENERAL CONTRACTOR: **COQIV** **Gruppo Consorzio Ingegneri Italiani**

INFRASTRUTTURE FERROVIARIE STRATEGICHE DEFINITE DALLA LEGGE OBBLIGATIVO N.443/01

TRATTA AV/AG - TERZO VALICO DEI GOMI

PROGETTO DEFINITIVO

**IMPIANTO\_ASTRAZIONE\_FUMI**

AREA DI SICUREZZA VALLINAMAR

IMPIANTO DI\_ASTRAZIONE\_FUMI

CENTRALE DI\_VENTILAZIONE

SEZIONI\_2

GENERAL CONTRACTOR: **ITALFER** S.p.A.

SCALE: **SCMA**

PROGETTAZIONE: **COQIV** **Gruppo Consorzio Ingegneri Italiani**

PROGETTAZIONE	REVISIONI
01	01
02	02

IN. EMB. INVIATO ALL'EDIFICAZIONE