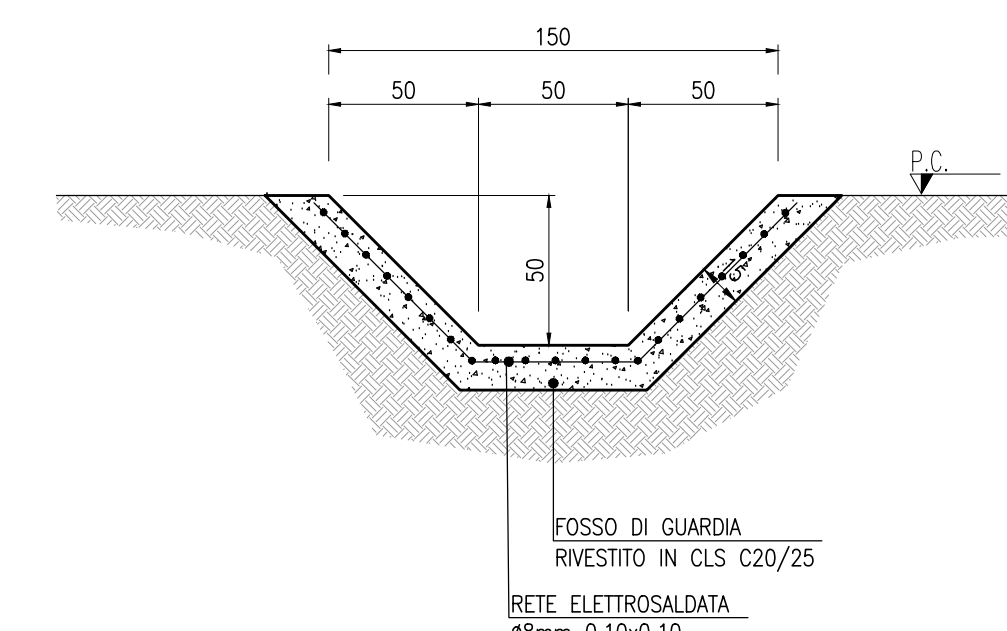


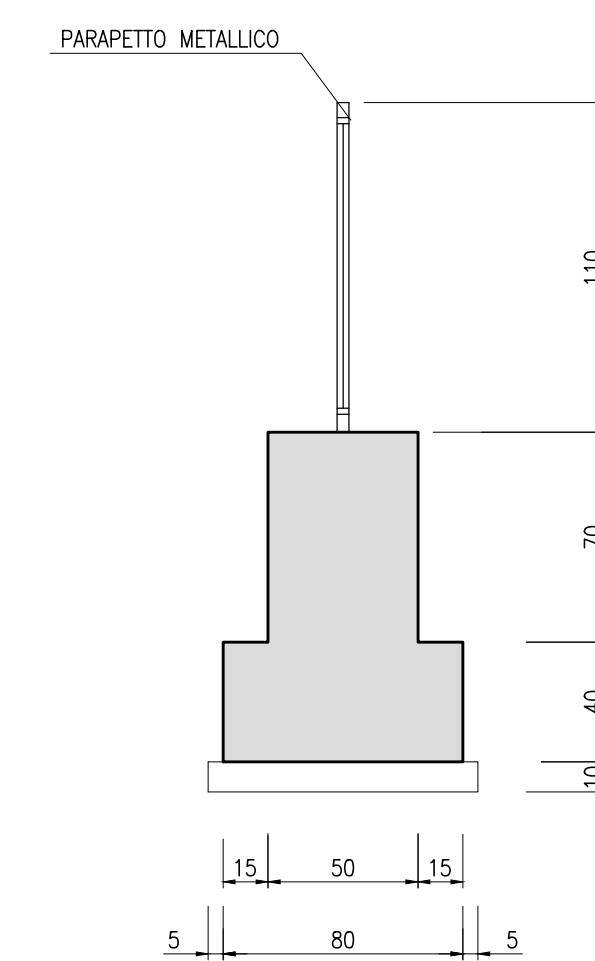
SEZIONE TRASVERSALE TIPO IN RILEVATO scala 1:100
In corrispondenza delle nicchie P.S. in corrispondenza del portale T.E.

PARTICOLARI COSTRUTTIVI scala 1:25

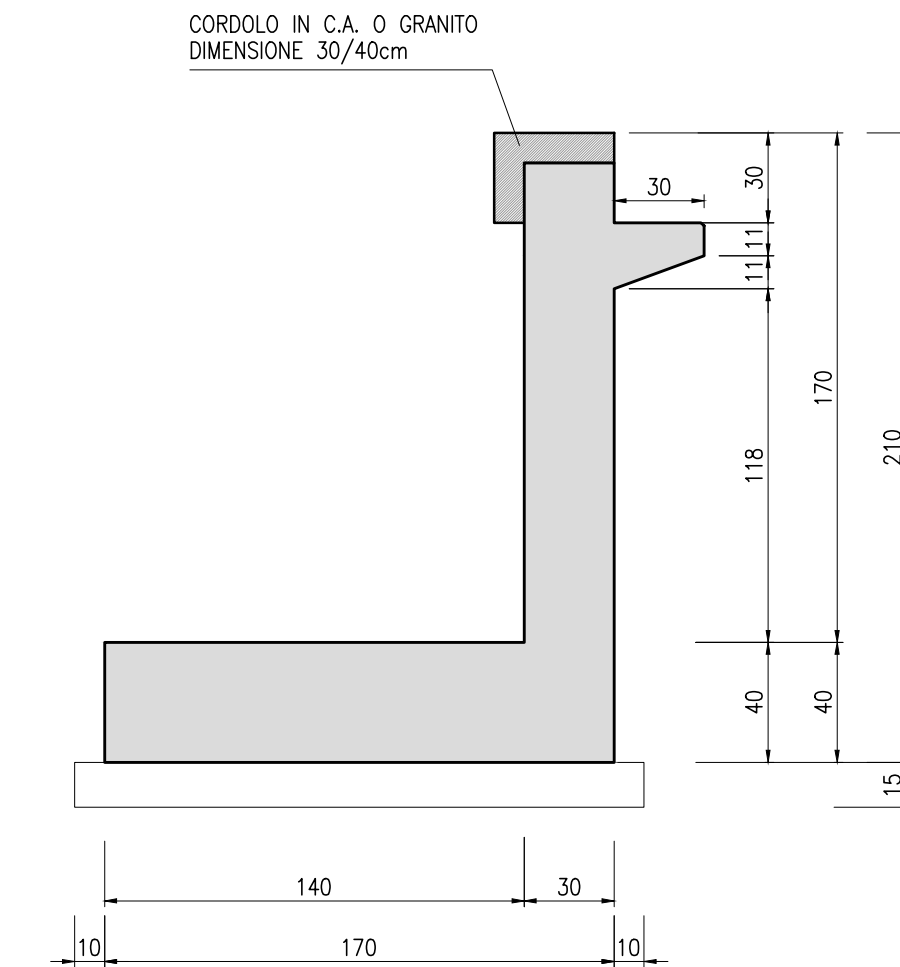
SEZIONE CANALETTA TRAPEZOIDALE
FOSSO DI GUARDIA



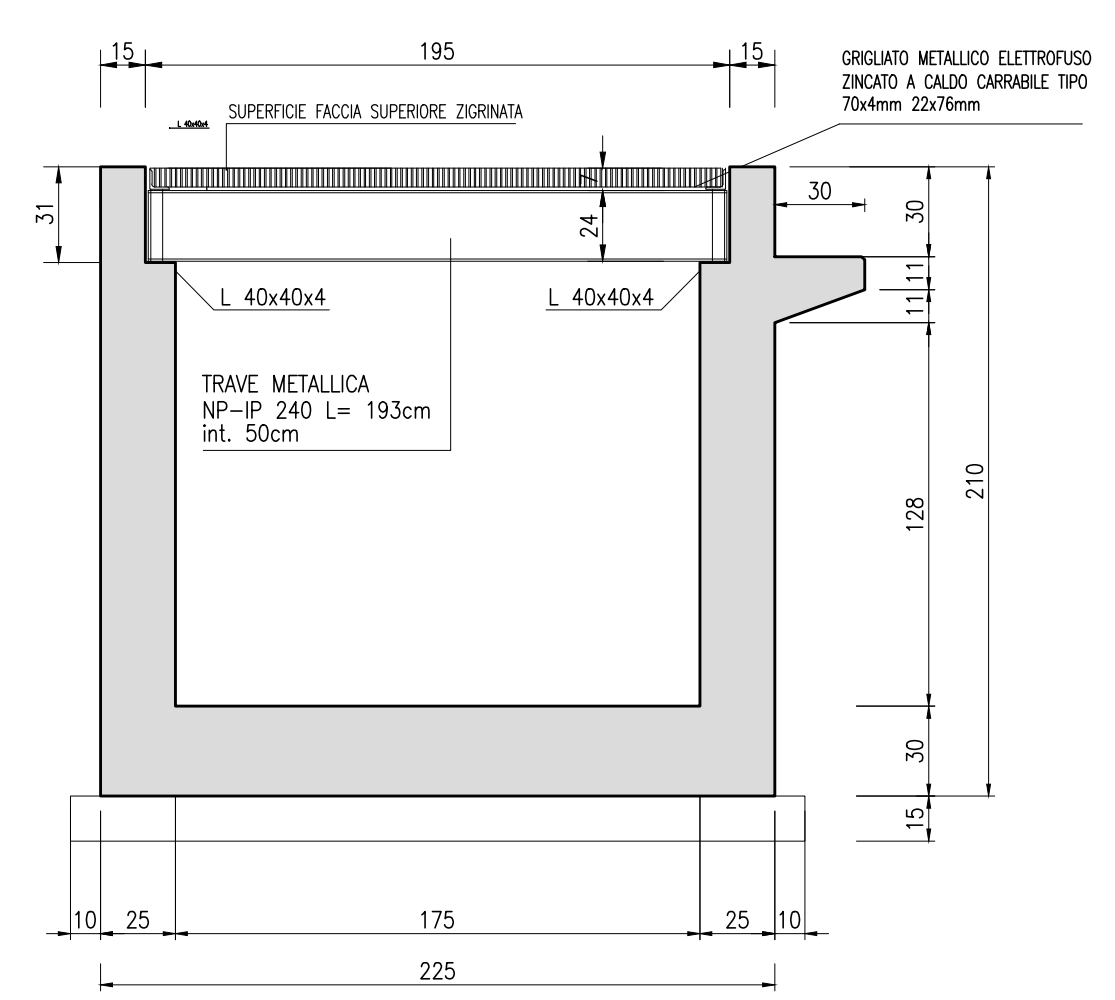
SEZIONE MURETTO IN C.A.
PER PARAPETTO



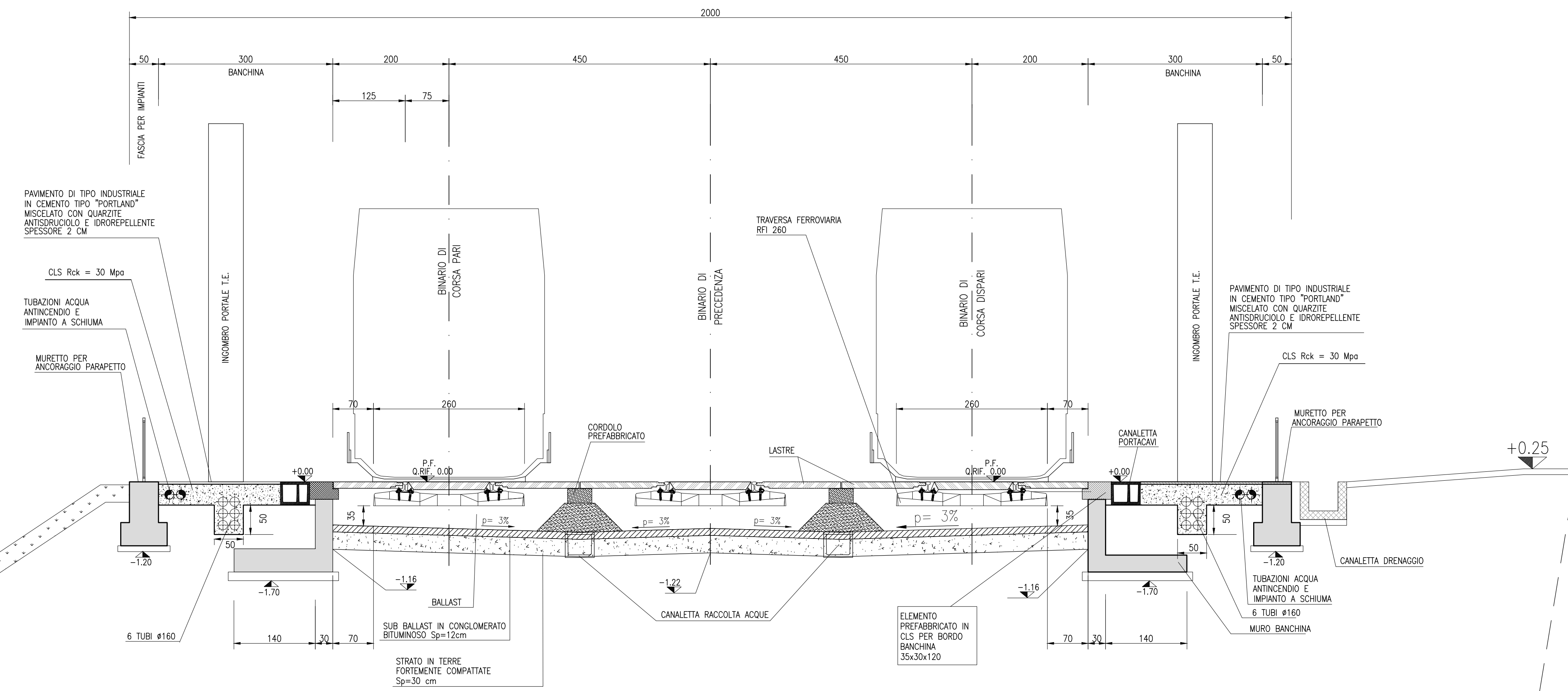
SEZIONE MURO IN C.A.
SOSTEGNO BANCHINA



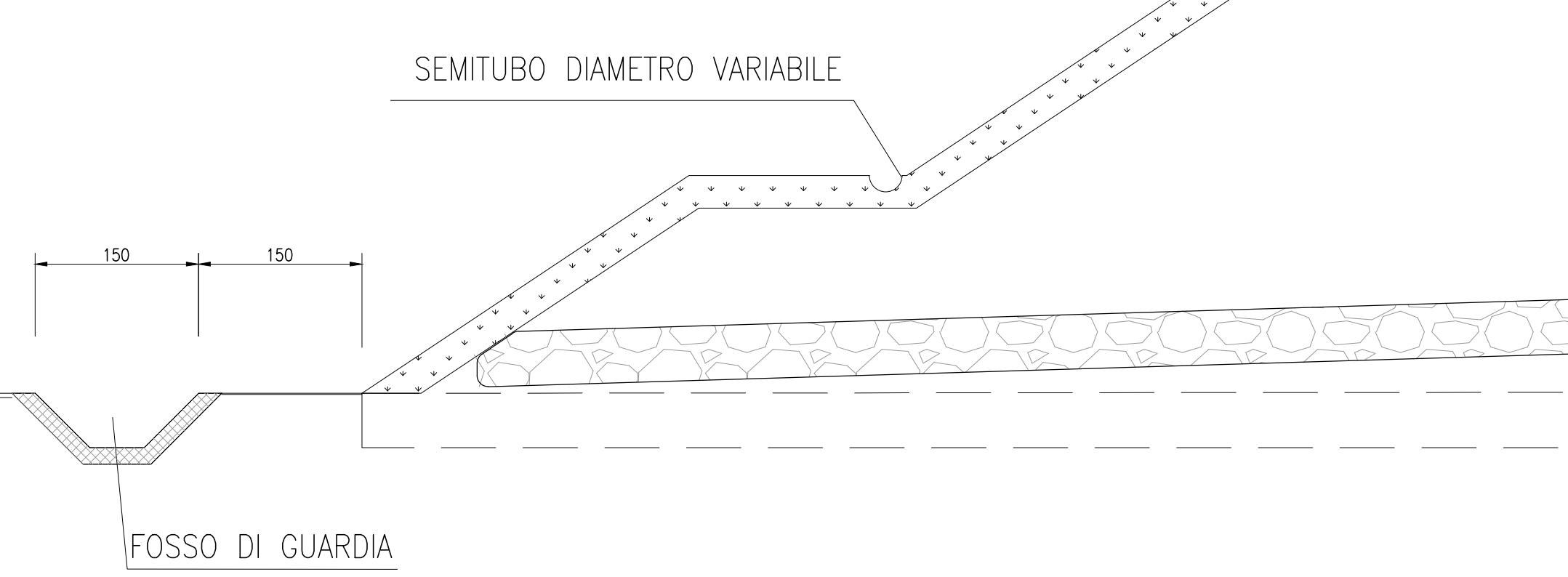
SEZIONE CAMERETTA IN C.A.
NICCHIA P.S.



SEZIONE TRASVERSALE IN CORRISPONDENZA
DELLA PIATTAFORMA BIMODALE scala 1:100



- CALCESTRUZZI**
- MAGRONE DI PULIZIA E LIVELLAMENTO
 - CLASSE DI RESISTENZA Rcm >= 15 MPa
 - CONTENUTO MIN. CEMENTO : 150 kg/mc
 - SPESORE : 10 cm
 - MAGRONE PER RINFIANCHI
 - CLASSE DI RESISTENZA Rcm >= 25 MPa
 - CONTENUTO MIN. CEMENTO : 250 kg/mc
 - MURI STRADALI FONDAZIONI
 - CLASSE DI RESISTENZA Rck >= 30 MPa
 - COPRIFERRO : C = 40 mm
 - CLASSE DI CONSISTENZA SLUMP : S3
 - CLASSE DI ESPOSIZIONE : 2b
 - INCIDENZA MEDIA : i = 70 kg/mc
 - MURI STRADALI ELEVAZIONI
 - CLASSE DI RESISTENZA Rck >= 30 MPa
 - COPRIFERRO : C = 40 mm
 - CLASSE DI CONSISTENZA SLUMP : S4
 - CLASSE DI ESPOSIZIONE : 2b
 - INCIDENZA MEDIA : i = 90 kg/mc
 - CAMERETTA IN C.A.
 - CLASSE DI RESISTENZA Rck >= 30 MPa
 - COPRIFERRO : C = 40 mm
 - CLASSE DI CONSISTENZA SLUMP : S4
 - CLASSE DI ESPOSIZIONE : 2b
 - INCIDENZA MEDIA : i = 90 kg/mc
- ARMATURE PER C.A. E C.A.P.**
- ACCIAIO PER ARMATURE LENTE**
- FeB44K SALDABILE PER $\phi \leq 26$ mm
 - FeB38K SALDABILE PER $\phi > 26$ mm
 - $f_y/f_{yk} \leq 1.35$; (f_t/f_{tk}) medio ≥ 1.13 COME DA D.M. 09/01/96, DOVE :
 - f_y = SINGOLO VALORE DI SNERVAMENTO
 - f_{yk} = VALORE NOMINALE DI RIFERIMENTO
 - f_t = SINGOLO VALORE DI TENSIONE ROTTURA
 - RETI ELETTROSALDATE : FeB44K SALDABILE
- PARAPETTI**
- REALIZZAZIONE SECONDO D.M.LL.PP.4/5/1990 (PONTI STRADALI)
 - ALTEZZA MIN.100cm; CARICO DI PROGETTO 130kg/m APPLICATO AL CORRIMANO
 - MONTANTI, CORRENTI, PIASTRE ED ANCORAGGI ACCIAIO Fe 430
 - DADI E RONDELLE Classe ≥ 5
 - ZINCATURA SECONDO NORMA UNI EN ISO 1461
 - PER I PARAPETTI IN ZONE INTERESSATE DA UN CONSISTENTE TRAFFICO PEDONALE (OSSIA QUELLI ABBINATI AD UN MARCHIAPIDE CHE NON SIA SOLTANTO DI SERVIZIO) L'ORDITO DEVE ESSERE INATTRAVERSABILE DA UNA SFERA DI 10cm DI DIAMETRO E NON DEVE CONSENTIRE L'EFFETTO "SCALLETTA".
- OPERE DI COMPLETAMENTO**
- GRIGLIATO ELETTROFUSO ZINCATO A CALDO CARRABILE TIPO 70X4mm 22X76mm ACCIAIO S355J0 (EX FE510C UNI7070/82)



COMMITTENTE: RETE FERROVIARIA ITALIANA GRUPPO FERROVIE DELLO STATO ITALIANE

ALTA SOVRIGLIANZA: GRUPPO FERROVIE DELLO STATO ITALIANE

GENERAL CONTRACTOR: **Cociv**
Consorzio Costruttori Integrati Valchi

INFRASTRUTTURE FERROVIARIE STRATEGICHE DEFINITE DALLA LEGGE OBIETTIVO N.443/01

TRATTA A.V./A.C. TERZO VALICO DEI GIOVI PROGETTO DEFINITIVO

*Tracciato ferroviario
Fermata sicura all'aperto
Sezioni Trasversali Tipo Architettoniche tav.2*

COMMISSIONE	LOTTO	FASE	ENTE	TIPO DOC.	OPERAZIONE/PROG.	PROG.	REV.
A301	00	D	CS	WB	CS000X	019	G

PROGETTAZIONI

Rev.	Descrizione intervento	Redatto	Data	Verificato	Data	Progettato	Data	IN PROGETTO
E.00	Adeguamento sicurezza in galleria	Ing. A. Revelli	16/03/2012	Ing. F. Colli	20/03/2012	Ing. F. Pignatelli	20/03/2012	
E00	Int. A301 D01 I15CSDC00014 del 22/05/2012	Ing. A. Revelli	04/06/2012	Ing. F. Colli	04/06/2012	Ing. F. Pignatelli	08/06/2012	
G00	Rev. per intervento T7 PRO.0000705 del 12/10/2011	Ing. A. Revelli	05/11/2012	Ing. F. Colli	07/11/2012	Ing. F. Pignatelli	08/11/2012	

Nome File: ANF-00-CV-044-019-048
CUP: F31F02000000000