

COMMITTENTE:



ALTA SORVEGLIANZA:



GENERAL CONTRACTOR:



INFRASTRUTTURE FERROVIARIE STRATEGICHE DEFINITE DALLA LEGGE OBIETTIVO N. 443/01

TRATTA A.V. /A.C. DI VALICO DEI GIOVI PROGETTO DEFINITIVO

**AREA DI SICUREZZA ACCESSO PRIMARIO TERZO VALICO/SERRAVALLE (Area Libarna)
Relazione caratteristiche geometriche e funzionali**

GENERAL CONTRACTOR	ITALFERR S.p.A.
Consorzio Cociv Project Manager (Ing. Guagnozzi) Data: 26/03/2012	

COMMESSA	LOTTO	FASE	ENTE	TIPO DOC.	OPERA/DISCIPLINA	PROGR.	REV.
A 3 0 1	0 0	D	C V	R H	C S 0 6 0 X	0 0 1	E

Progettazione :								IL PROGETTISTA
Rev	Descrizione	Redatto	Data	Verificato	Data	Progettista Integratore	Data	
E00	Adeguamento sicurezza in galleria	Prometeoengineering.it 	16/03/2012	Ing. I. Barilli 	20/03/2012	Ing. E. Pagani 	23/03/2012	 Data: 26/03/2012

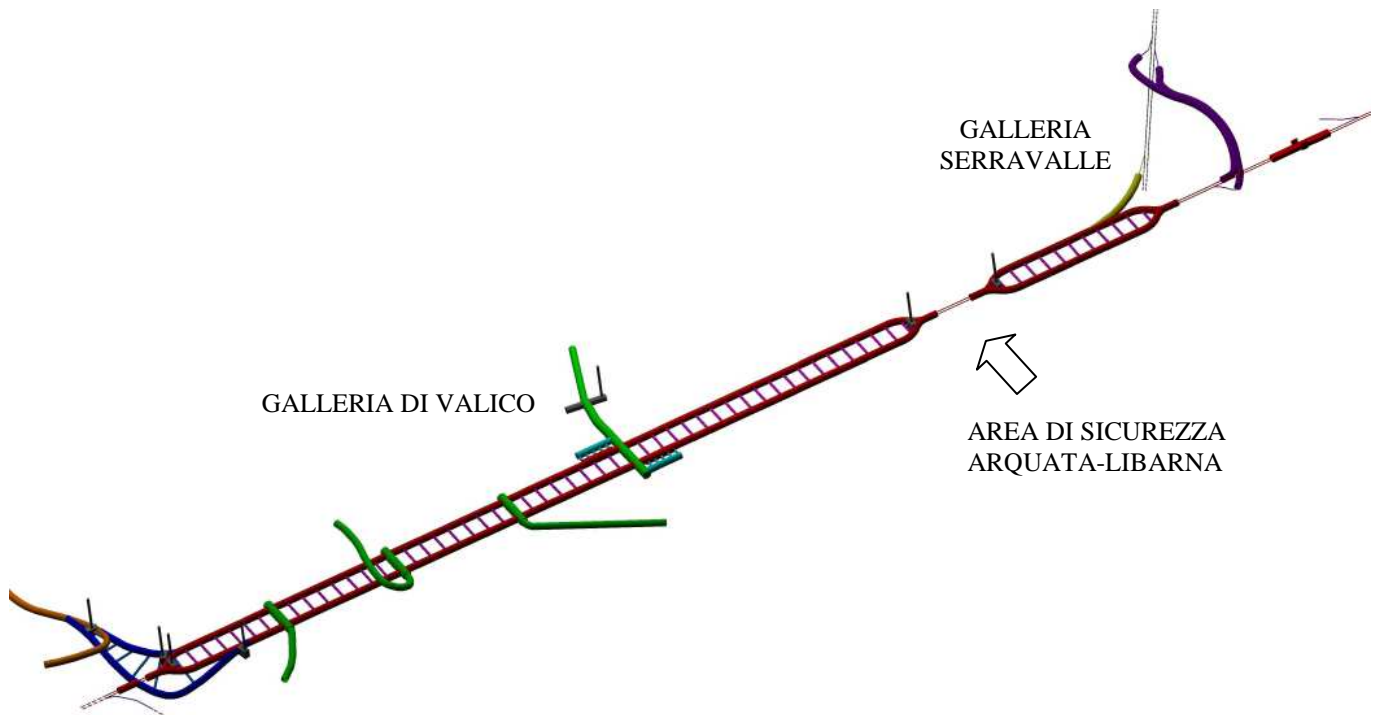
n. Elab.:	File: A301-00-D-CV-RH-CS06-0X-001_E00
-----------	---------------------------------------



INDICE

1	LOCALIZZAZIONE DELL'AREA SICURA ARQUATA-LIBARNA	3
2	CARATTERISTICHE GEOMETRICHE E FUNZIONALI	5
2.1	I PIAZZALI DI EMERGENZA	5
2.2	GLI EDIFICI TECNOLOGICI	7
2.2.1	EDIFICIO TECNOLOGICO lato Galleria di Valico	7
2.2.2	EDIFICIO TECNOLOGICO lato Galleria Serravalle	8
2.3	IMPIANTI TECNOLOGICI PREVISTI	10

1 LOCALIZZAZIONE DELL'AREA SICURA ARQUATA-LIBARNA



L'area di sicurezza esterna Arquata-Libarna è collocata tra la fine della Galleria di Valico (pk. 28+464.23) e l'inizio della Galleria Serravalle (pk. 29+491.39).

In corrispondenza del Posto di Comunicazione è previsto l'attrezzaggio dei binari di corsa in modo da realizzare un'area di sicurezza esterna che permette il trattamento dei treni incidentati, passeggeri e merci, e l'accesso delle squadre di soccorso.

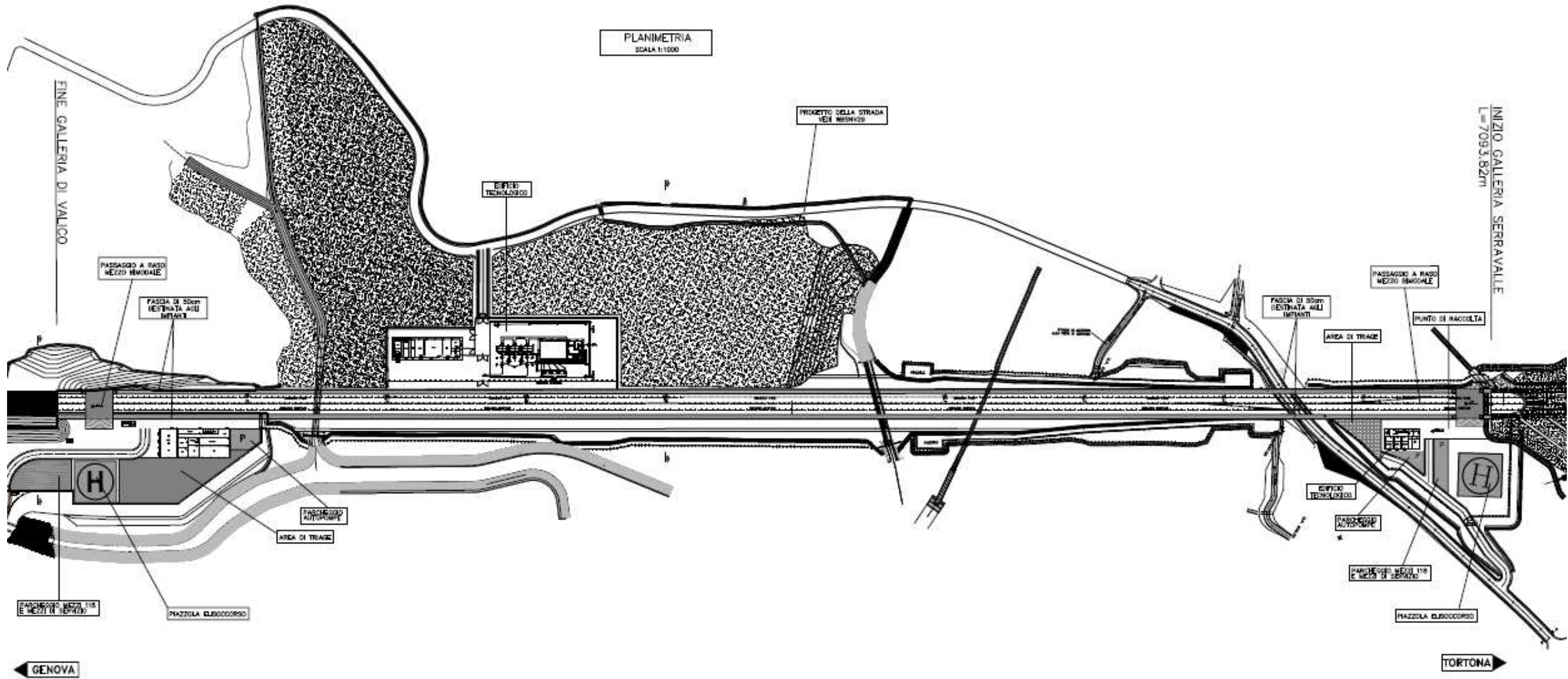
In tale area, a fianco di entrambi i binari di corsa, è prevista una banchina larga 3,5 m e lunga 1000 m. Attraverso dei piani a raso posti in corrispondenza degli imbocchi delle due gallerie, i passeggeri presenti sulla banchina lato binario pari, possono raggiungere i piazzali di sicurezza.

L'area prevede la realizzazione di due zone attrezzate, una presso Valico Nord e l'altra a Serravalle sud, entrambe accessibili dagli utenti in fuga. In caso di incendio di un treno lungo la linea l'area di sicurezza costituisce il punto prioritario per l'arresto dei treni.

La suddetta area è accessibile dai mezzi di soccorso attraverso una apposita viabilità. La strada di accesso è nuova solo in minima parte (circa 100 m), compresa l'opera d'arte scatolare per scavalcare il Rio Pradella. Per il resto (circa 500 m) è un adeguamento di viabilità locale esistente.

GENERAL CONTRACTOR  Consorzio Collegamenti Integrati Veloci	ALTA SORVEGLIANZA  GRUPPO FERROVIE DELLO STATO ITALIANE
A301-00-D-CV-RH-CS06-0X-001_E00	Foglio 4 di 13

PLANIMETRIA AREA DI SICUREZZA ARQUATA-LIBARNA



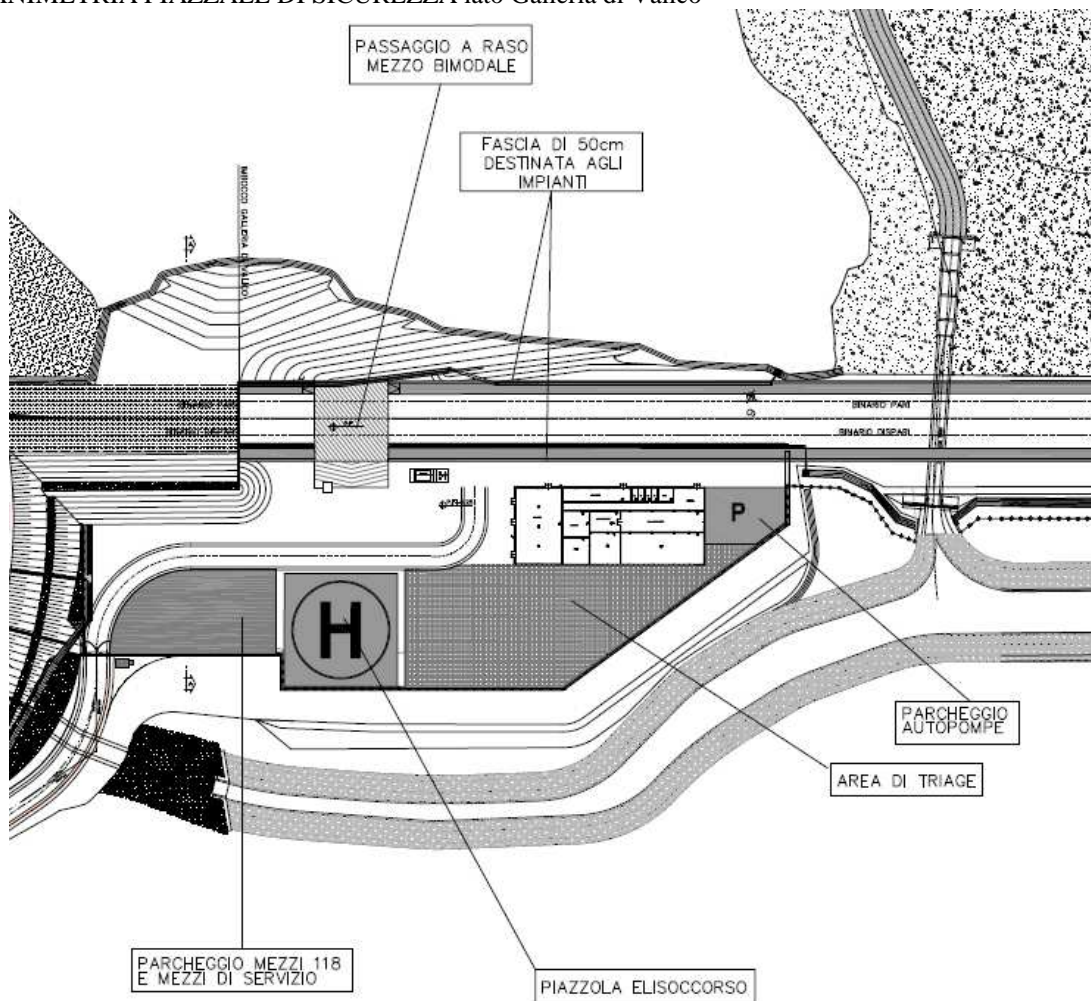
2 CARATTERISTICHE GEOMETRICHE E FUNZIONALI

2.1 I PIAZZALI DI EMERGENZA

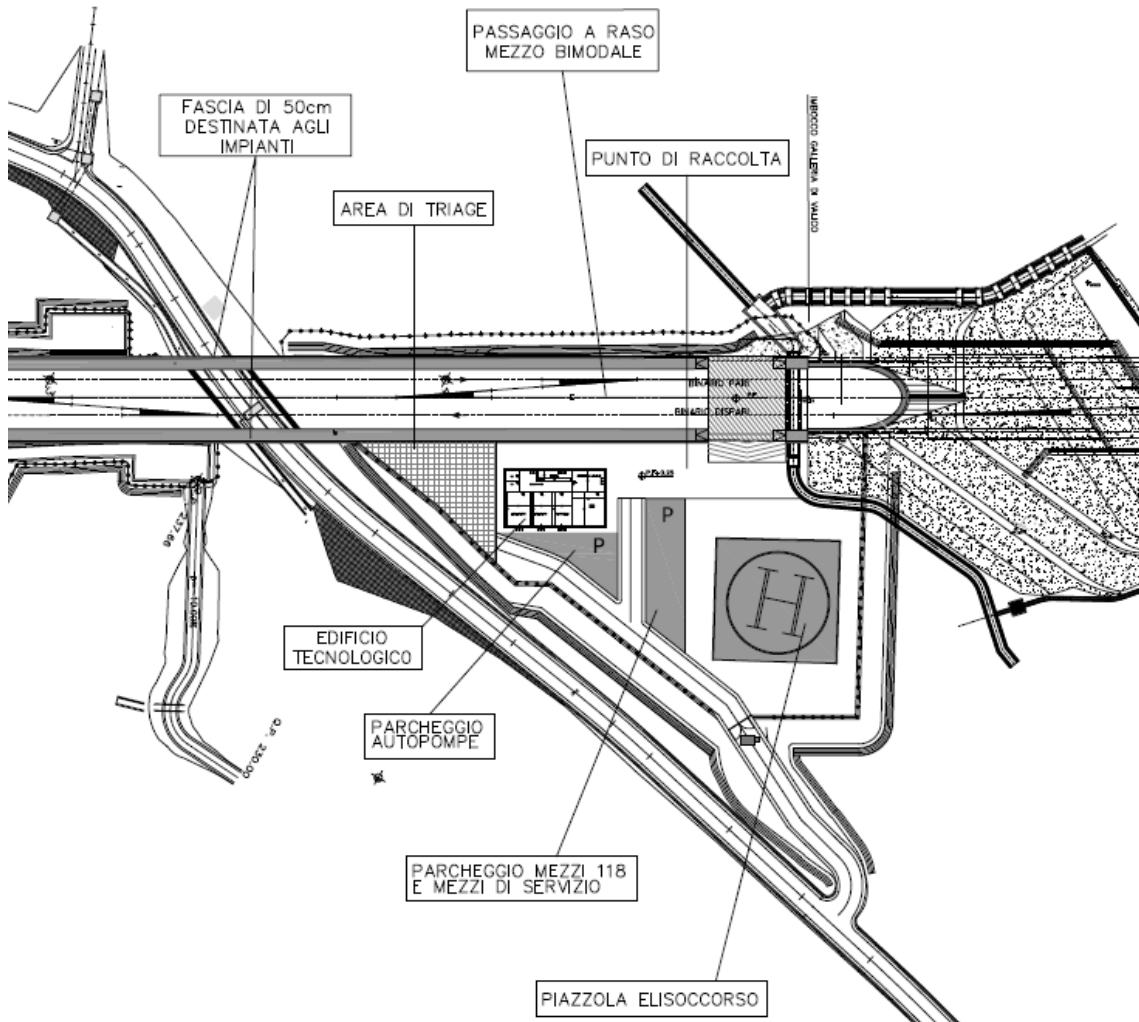
L'area di sicurezza contiene su entrambe le zone attrezzate:

- Area di Triage;
- Edificio tecnologico;
- Piazzola per l'elisoccorso;
- Passaggio a raso per il posizionamento del mezzo bimodale sui binari;
- Parcheggio per autopompe e per i mezzi di soccorso

PLANIMETRIA PIAZZALE DI SICUREZZA lato Galleria di Valico

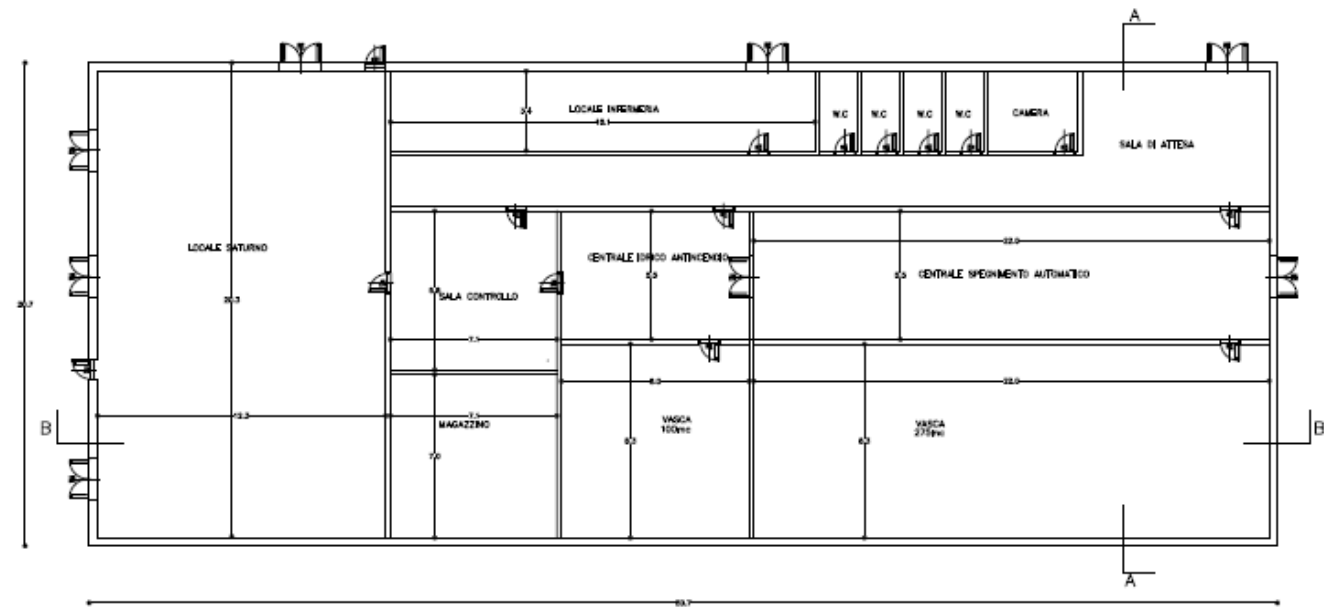


PLANIMETRIA PIAZZALE DI SICUREZZA lato Galleria di Serravalle

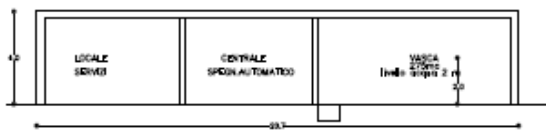


2.2 GLI EDIFICI TECNOLOGICI

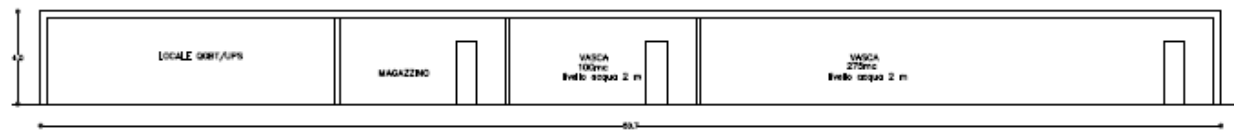
2.2.1 EDIFICIO TECNOLOGICO lato Galleria di Valico



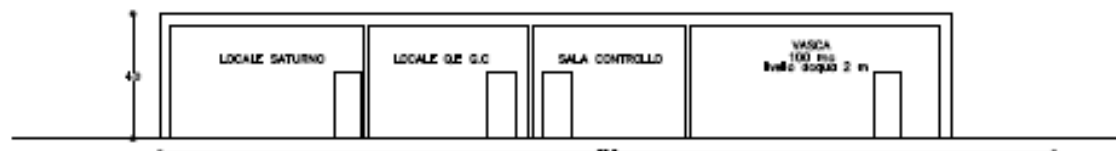
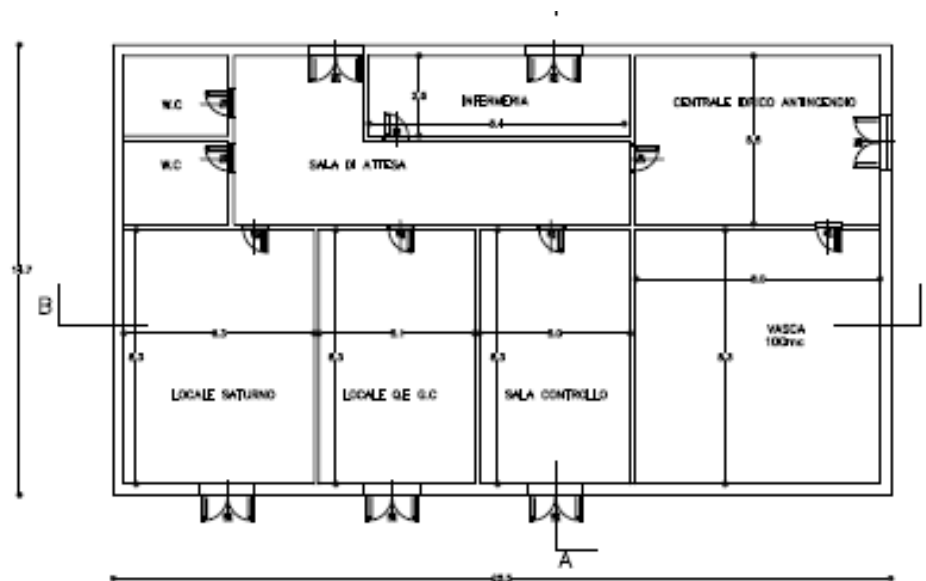
SEZIONE A-A scala 1:100



SEZIONE B-B scala 1:100



2.2.2 EDIFICIO TECNOLOGICO lato Galleria Serravalle



<p>GENERAL CONTRACTOR</p> 	<p>ALTA SORVEGLIANZA</p> 
	<p>A301-00-D-CV-RH-CS06-0X-001_E00</p> <p style="text-align: right;">Foglio 9 di 13</p>

L'edificio tecnologico, lato Galleria di Valico, ha una cubatura di 4000mc e contiene i seguenti locali:

- Sala attesa;
- Servizi;
- Locali per l'alimentazione elettrica;
- Sala controllo;
- Centrale antincendio con serbatoio;
- Centrale per lo spegnimento automatico con serbatoio;
- Magazzino;
- Locali per l'assistenza sanitaria;
- Due vasche (100mc e 275mc).

L'edificio tecnologico, lato Galleria di Valico, ha una cubatura di 1500 mc ca e contiene i seguenti locali:

- Sala attesa;
- Servizi;
- Locali per l'alimentazione elettrica;
- Sala controllo;
- Centrale antincendio con serbatoio;
- Locali per l'assistenza l'assistenza sanitaria;
- Locale quadri elettrici
- Vasca (100mc).

GENERAL CONTRACTOR 	ALTA SORVEGLIANZA 
	A301-00-D-CV-RH-CS06-0X-001_E00 Foglio 10 di 13

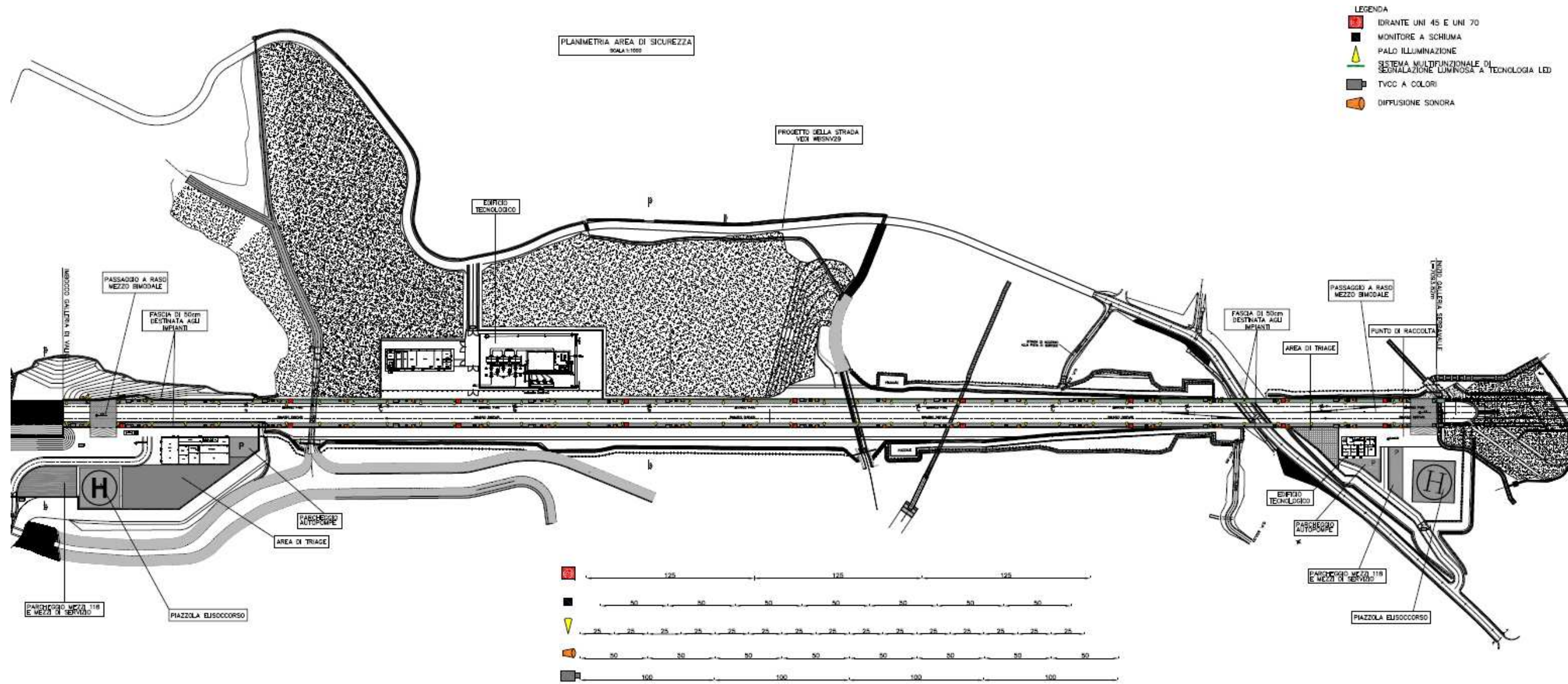
2.3 IMPIANTI TECNOLOGICI PREVISTI

Dall'imbocco lato Milano della galleria Di Valico all'imbocco lato Genova della galleria Serravalle, all'interno delle due banchine, è prevista una fascia di larghezza 50 cm destinata agli impianti per la sicurezza quali:

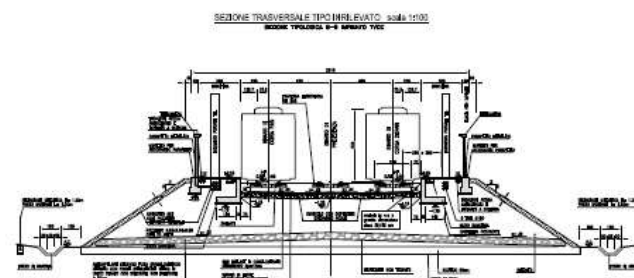
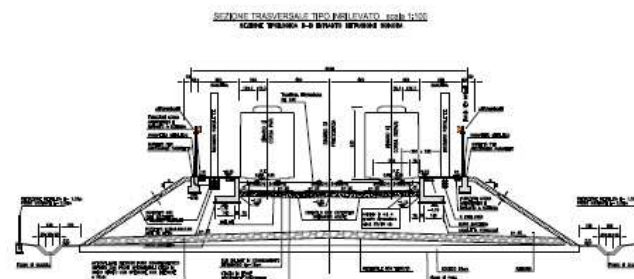
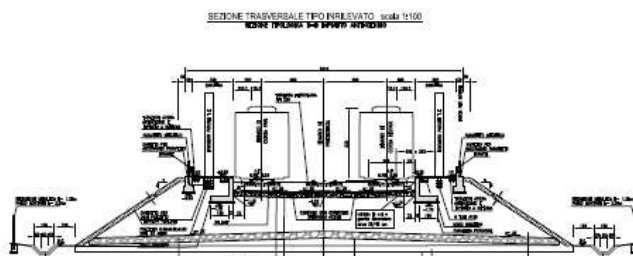
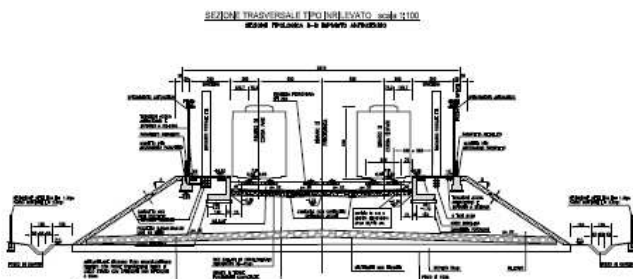
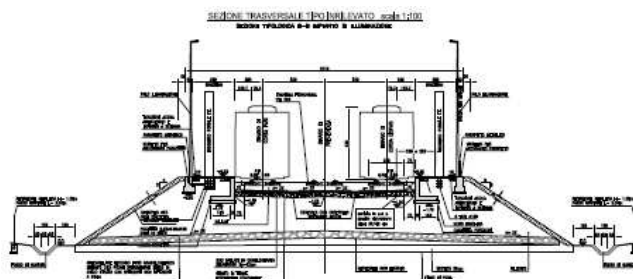
- idranti UNI 45 e UNI 75 ogni 125 m;
- monitori a schiuma per lo spegnimento automatico degli incendi ogni 50 m;
- pali per l'illuminazione pubblica ogni 25 m;
- sistema multifunzionale di segnalazione luminosa a LED lungo tutta la banchina;
- telecamere a colori ogni 100 m;
- altoparlanti per la diffusione sonora ogni 50 m.

L'area di sicurezza è dotata di un impianto di spegnimento automatico a monitori analogo all'impianto previsto per l'area di Val Lemme ma con interdistanze dei monitori pari a 50 m. L'impianto agevola le operazioni di spegnimento essendo in grado di gestire elevate portate di schiuma. Esso è altresì efficace contro gli incendi di liquidi pericolosi essendo prevista la schiuma con additivo AFFF in grado di spegnere gli incendi di classe B.

PLANIMETRIA AREA DI SICUREZZA ARQUATA-LIBARNA CON DOTAZIONI IMPIANTISTICHE



SEZIONI IN RILEVATO CON DOTAZIONI IMPIANTISTICHE



SEZIONI IN TRINCEA CON DOTAZIONI IMPIANTISTICHE

