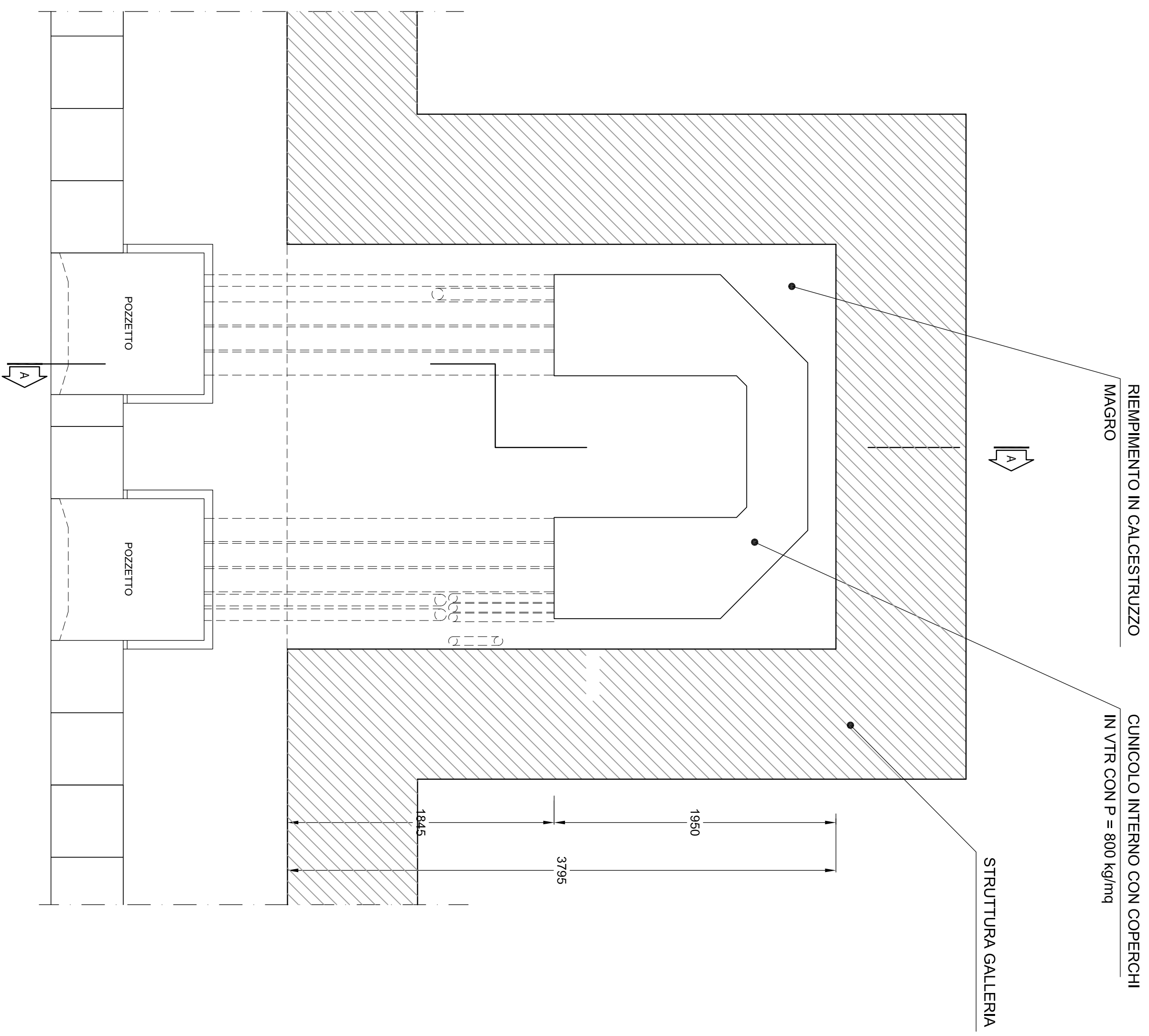
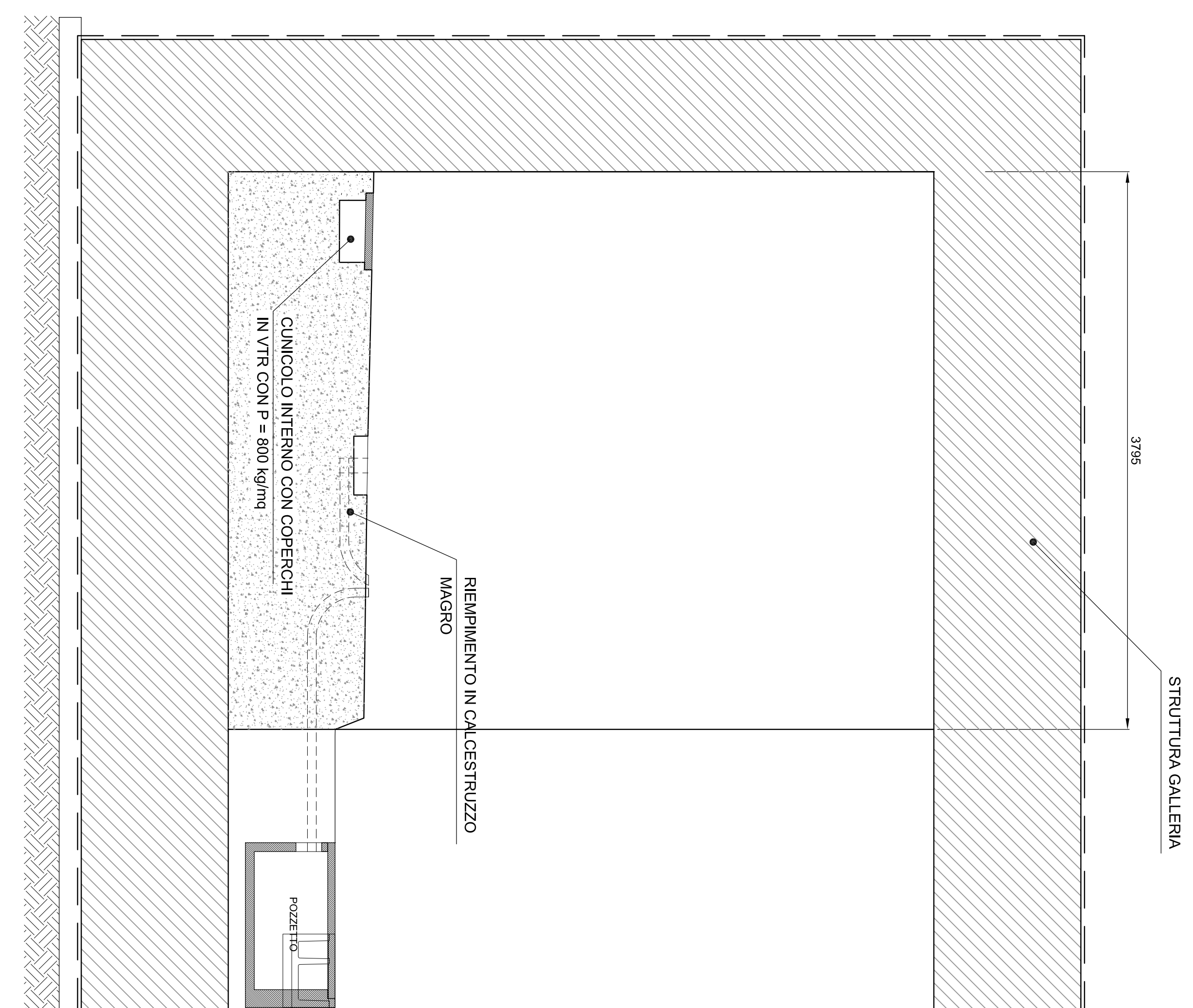


PLANIMETRIA NICCHIA NLF+FG+HP
LAYOUT APPARECCHIATURE
SCALA 1:25



NICCHIA NLF+FG+HP - SEZIONE A-A
SCALA 1:25



SPessori STRUTTURALI (m)

	GA51 GA53 GA54	GA52	GA1M
A	1.0000	1.0000	1.4000
B	8.0500	8.0500	8.6000
C	1.0000	1.0000	1.4000
D	1.4500	1.4500	1.8000
E	0.9000	0.9000	0.9000

INCIDENZA ARMATURE

- STRUTTURE INTERNE	=	100 Kg/m ³
PLATEA PARETI SOLETTA COPERTURA	=	100 Kg/m ³
- PARATIE	=	100 Kg/m ³

CARATTERISTICHE DEI MATERIALI

PARATIE

- Calcestruzzo: Rck > 30 N/mm²
Max rapporto A/C = 0.55
- Acciaio: Classe consistenza: S5
Fe B44k controllato per Ø < 26 mm
Fe B38k controllato per Ø > 26 mm
≥ 60 mm
- Coprifieno: Acciaio armonico per tiranti: trefoili stabilizzati da 0.6" (139 mm²)
fp(k) = 1800 N/mm²
fp(l)k = 1600 N/mm²

MANUFATTO INTERNO

- Calcestruzzo: Rck > 35 N/mm²
Max rapporto A/C = 0.50
- Acciaio: Classe consistenza: S4
Fe B44k controllato per Ø < 26 mm
Fe B38k controllato per Ø > 26 mm
≥ 40 mm
- Coprifieno:

COMMITENTE:



ALTA Sorveglianza:



GENERAL CONTRACTOR:



INFRASTRUTTURE FERROVIARIE STRATEGICHE DEFINITE DALLA
LEGE OBIETTIVO N.443/01

TRATTA A.V./A.C. TERZO VALICO DEI GIOVI
PROGETTO DEFINITIVO

NICCHIE TECNOLOGICHE IN GALLERIA ARTIFICIALE

NLF+FG+HP - Nicchie luce e forza motrice

Competenza CA scaldare

Rev.	Descrizione emissione	Redatto	Data	Verificato	Data	Progettista	Data	IL PROGETTISTA	SCALA:
E00	ADEGUAMENTO SICUREZZA IN GALLERIA	Ing. Ferrara	16/03/2012	Ing. F. Colpi	20/03/2012	Ing. E. Pagani	20/03/2012		1:25
F00	AFFINAMENTO PROGETTUALE	Ing. Ferrara	28/05/2012	Ing. F. Colpi	20/05/2012	Ing. E. Pagani	31/05/2012		

PROGETTAZIONE: 01/06/2012

GENERAL CONTRACTOR: ITALFERR S.P.A.

Consorzio **COCIV**
Project Manager
Ing. Ferrara

LOTTO: 00
FASE: D
ENTE: C.V.
TIPO DOC.: B.Z.
OPERA/DISCIPLINA: GA/000X
PROGR.: 003
REV.: F

Nome File: A31404-CV-CA-000000_000_000
CUP: F81H92000000008