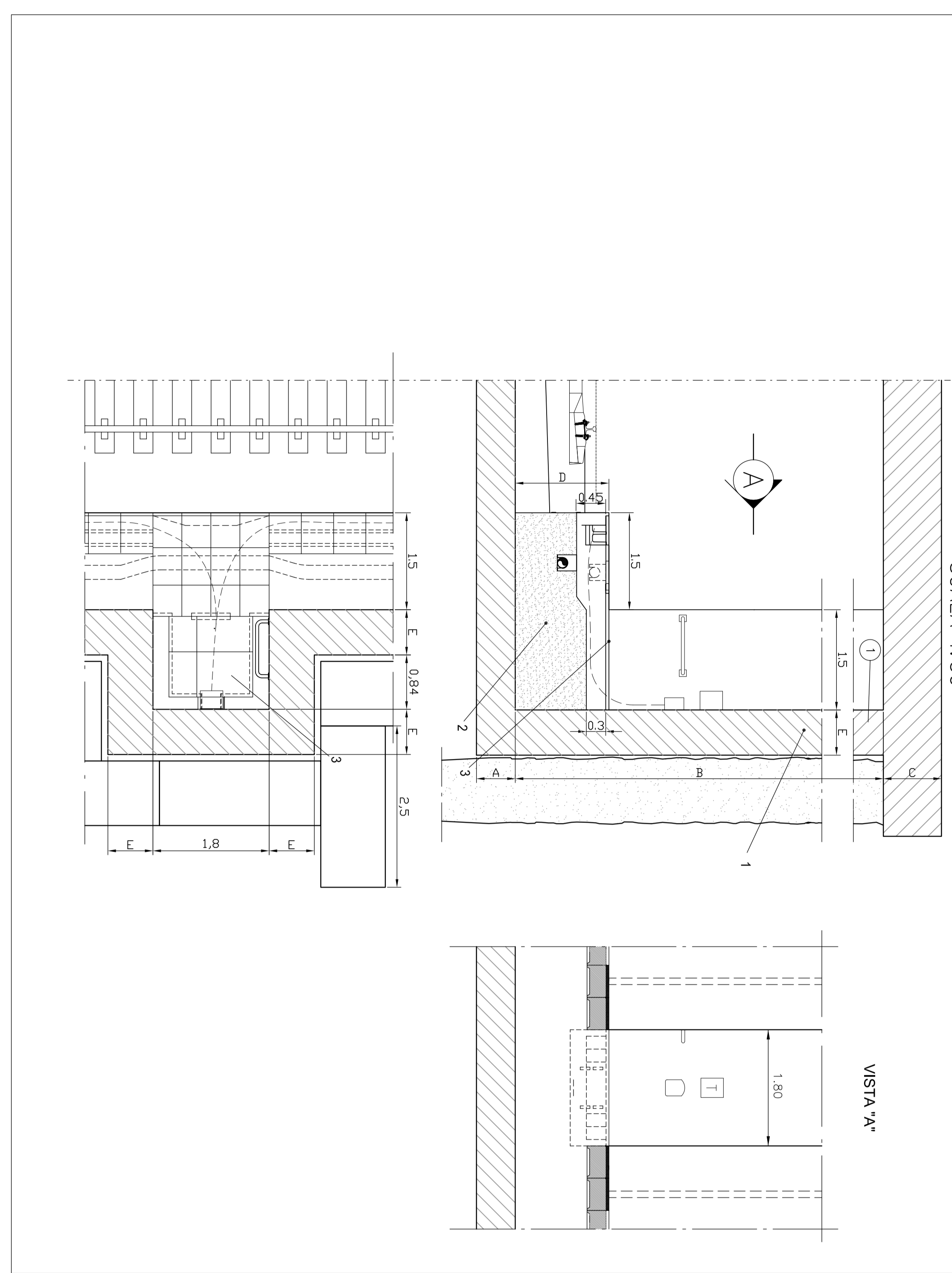


PIANTA E SEZIONI NICCHIE -
GALLERIA ARTIFICIALE A UN BINARIO
SCALA 1:50

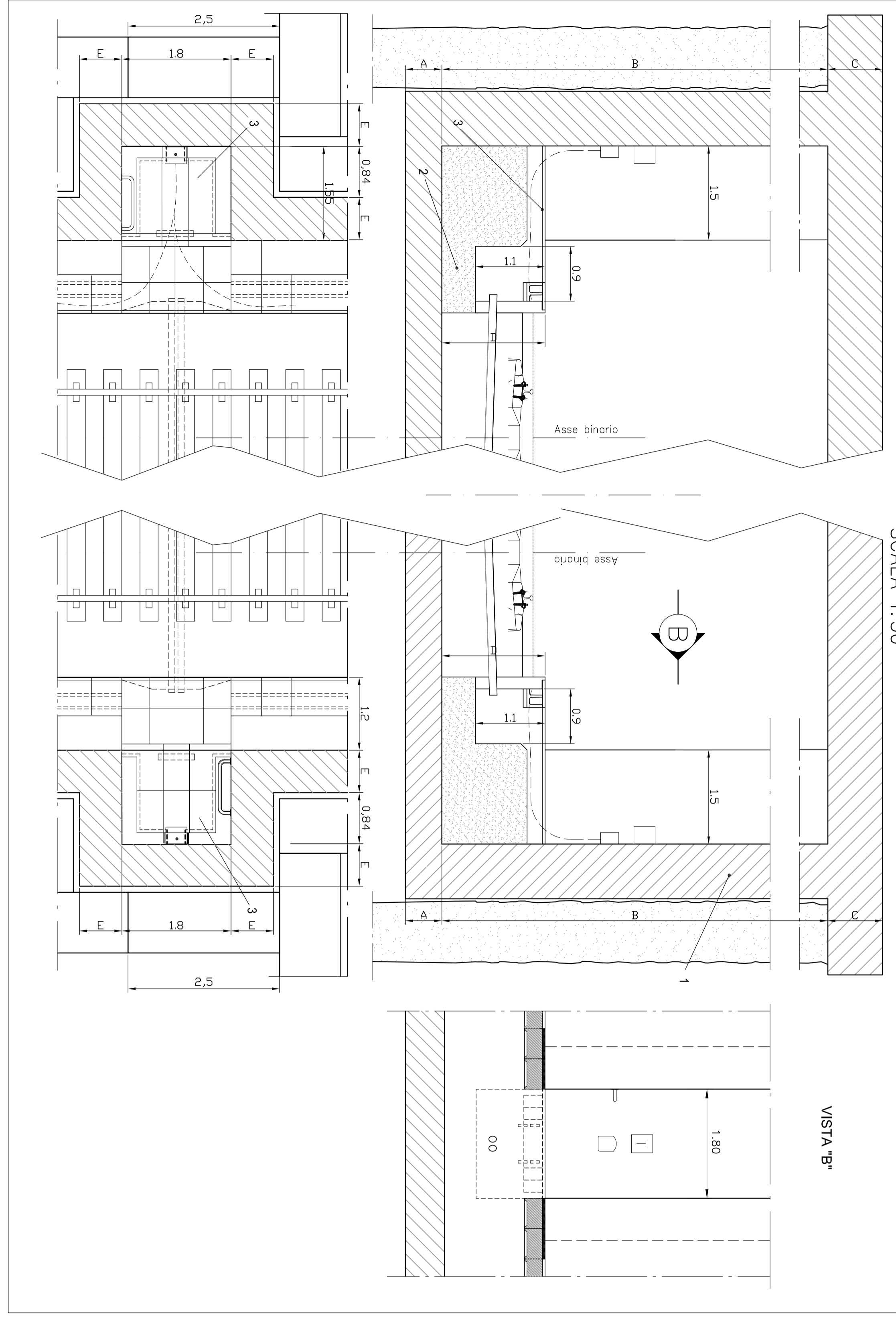


- LEGENDA**
- 1 STRUTTURA DELLA GALLERIA
 - 2 RIVESTIMENTO IN CALCESTRUZZO MASO
 - 3 PAVIMENTO FLUTTANTE P=125kg/m²
 - 4 MENSOLE

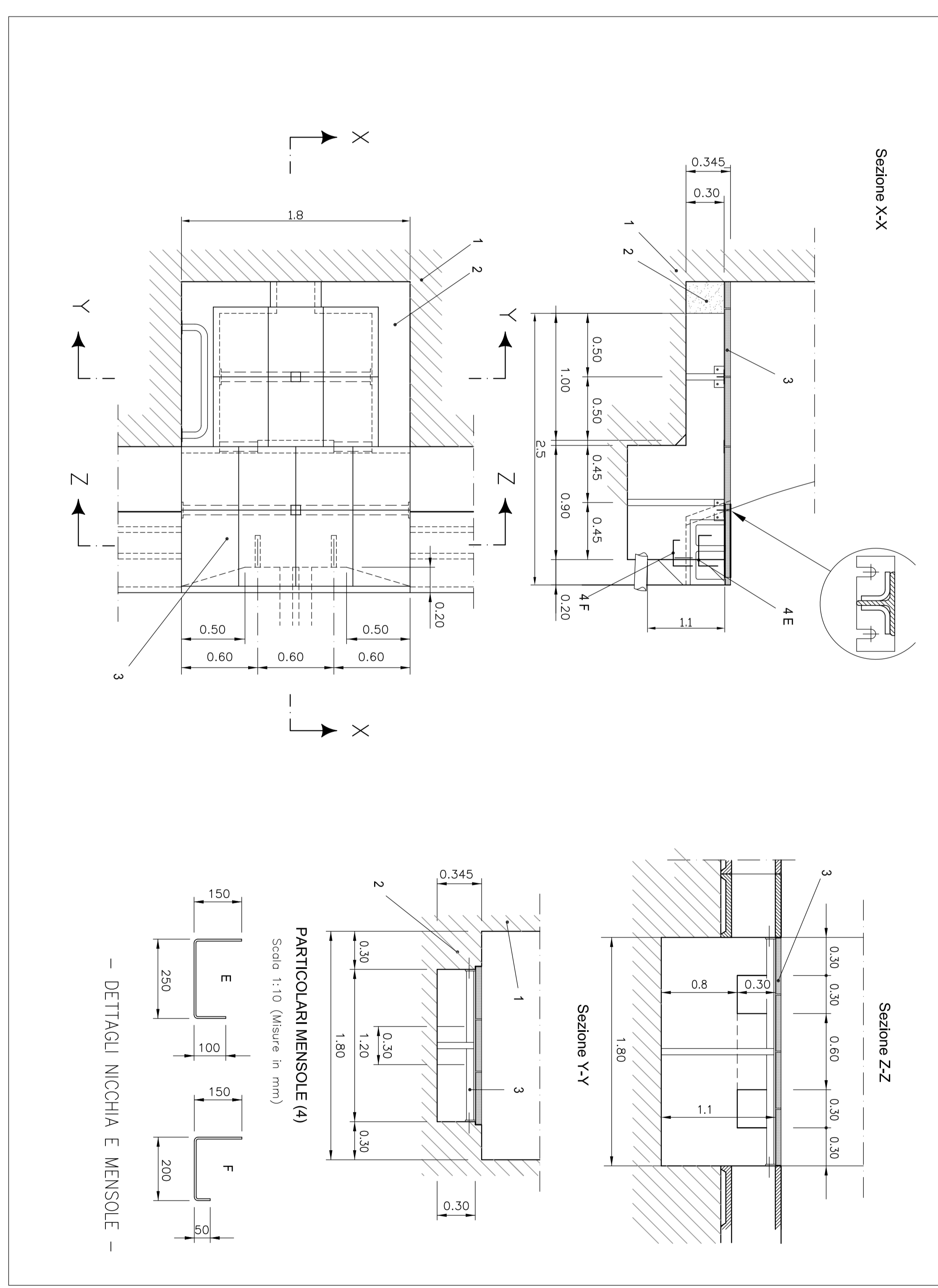
SPESSESSORI STRUTTURALI (cm)

	GA1	GA2	GA3
A	10000	10000	10000
B	80500	80500	80500
C	10000	12000	14000
D	14500	14500	18000
E	08000	08000	07000

GALLERIA ARTIFICIALE A DUE BINARI
SCALA 1:50



PARTICOLARI NICCHIA
SCALA 1:25



INCIDENZA ARMATURE

STRUTTURE INTERNE = 100 Kg/m³

PLACIA
PARETI
SOLETTA OPERATURA
PARATIE = 100 Kg/m³

CARATTERISTICHE DEI MATERIALI

PARATIE

- Calcestruzzo: Rck > 30 N/mm²
Max rapporto a/c = 0,53
- Acciaio: Classe consistenza: S5
Fe B44K controllato per $\phi < 26$ mm
Fe B38K controllato per $\phi > 26$ mm
- Copriferrati: λ 60 mm
- Acciaio armonico per tiranti: trefoli stabilizzati da 0,6" (139 mm²)
Fpk = 1800 N/mm²
Fpdk = 1600 N/mm²

MANUFATTO INTERNO

- Calcestruzzo: Rck > 35 N/mm²
Max rapporto a/c = 0,50
- Acciaio: Classe consistenza: S4
Fe B44K controllato per $\phi < 26$ mm
Fe B38K controllato per $\phi > 26$ mm
- Copriferrati: λ 40 mm

ALTA SORVEGLIANZA

GENERAL CONTRACTOR: **ITALFER S.p.A.**

INFRASTRUTTURE FERROVIARIE STRATEGICHE DEFINITE DALLA LEGGE ORBITTINO N.443/01

TRATTA A.V./A.C. TERZO VALICO DEI GOMI

PROGETTO DEFINITIVO

NICCHIE TECNOLOGICHE IN GALLERIA ARTIFICIALE

ST - Nicchia per telefono e sezionamento cavo

Competenza: CA con disegni

GENERAL CONTRACTOR: **ITALFER S.p.A.**

SCALE: 1:50/1:25

COMMITTEE:

PROGETTISTE:

REDAZIONE:

VERIFICA:

APPROVAZIONE:

DATA:

1:50/1:25

GENERAL CONTRACTOR: **ITALFER S.p.A.**

SCALE: 1:50/1:25

COMMITTEE:

PROGETTISTE:

REDAZIONE:

VERIFICA:

APPROVAZIONE:

DATA:

1:50/1:25