

COMMITTENTE:



ALTA SORVEGLIANZA:



GENERAL CONTRACTOR:



INFRASTRUTTURE FERROVIARIE STRATEGICHE DEFINITE DALLA LEGGE OBIETTIVO N. 443/01

TRATTA A.V. /A.C. DI VALICO DEI GIOVI PROGETTO DEFINITIVO

PROGETTO DELLA SICUREZZA GALLERIA POZZOLO

Relazione caratteristiche geometriche e funzionali

GENERAL CONTRACTOR	ITALFERR S.p.A.
Consorzio Cociv Project Manager (Ing. Guagnozzi)	
Data: 31/07/2012	

COMMESSA	LOTTO	FASE	ENTE	TIPO DOC.	OPERA/DISCIPLINA	PROGR.	REV.
A 3 0 1	0 0	D	C V	R H	G A 0 0 0 X	0 0 1	F

Progettazione :								IL PROGETTISTA
Rev	Descrizione	Redatto	Data	Verificato	Data	Progettista Integratore	Data	
E00	Adeguamento sicurezza in galleria	Prometeo engineering.it <i>[Signature]</i>	16/03/2012	Ing. I. Barilli <i>[Signature]</i>	20/03/2012	Ing. E. Pagani <i>[Signature]</i>	23/03/2012	
F00	Istruttoria n. A30100DSCIS0000001A del 18/05/2012	Prometeo engineering.it <i>[Signature]</i>	27/07/2012	Ing. I. Barilli <i>[Signature]</i>	27/07/2012	Ing. E. Pagani <i>[Signature]</i>	31/07/2012	
								Data: 31/07/2012

n. Elab.:	File: A301-00-D-CV-RH-GA00-0X-001_F00
-----------	---------------------------------------

CUP: F81H92000000008



INDICE

1	LOCALIZZAZIONE DELLA GALLERIA POZZOLO	3
2	ACCESSIBILITA' ESTERNA	8
3	OPERE CIVILI	9
3.1	USCITE DI SICUREZZA	10
4	IMPIANTI E SISTEMI TECNOLOGICI.....	15

GENERAL CONTRACTOR 	ALTA SORVEGLIANZA 	
	A301-00-D-CV-RH-GA00-0X-001_F00 Relazione caratteristiche geometriche e funzionali	Foglio 3 di 17

1 LOCALIZZAZIONE DELLA GALLERIA POZZOLO

La galleria Pozzolo è una galleria artificiale lunga m 1984 (da pk 40+794 a pk 42+778), di forma scatolare, a una canna e doppio binario.

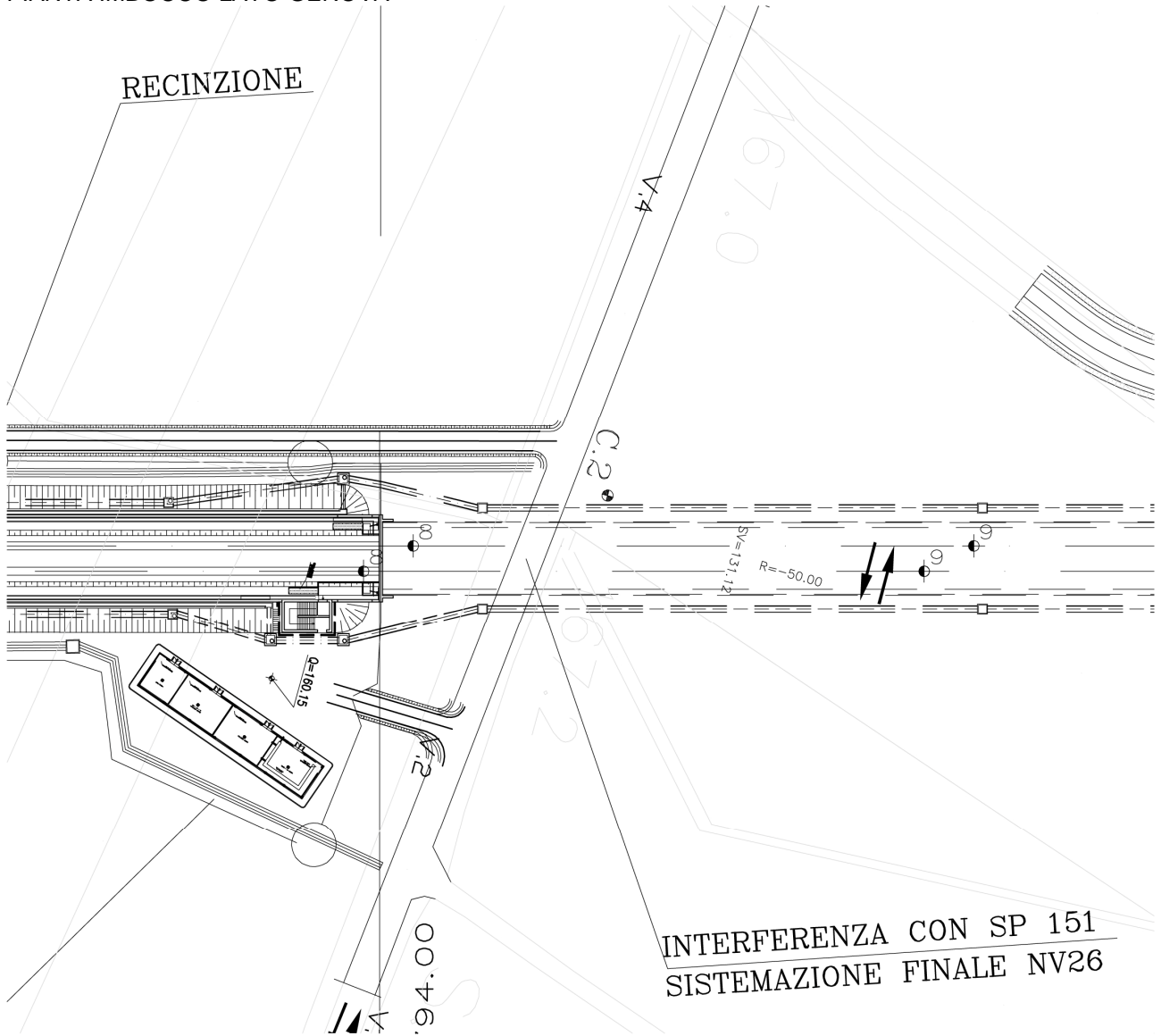
L'interasse tra i binari è di 4,5 m, mentre l'altezza libera è di 7,00 m sul piano del ferro e la larghezza interna è di 11,00 m.

Di seguito è riportata la planimetria generale della Galleria Pozzolo.

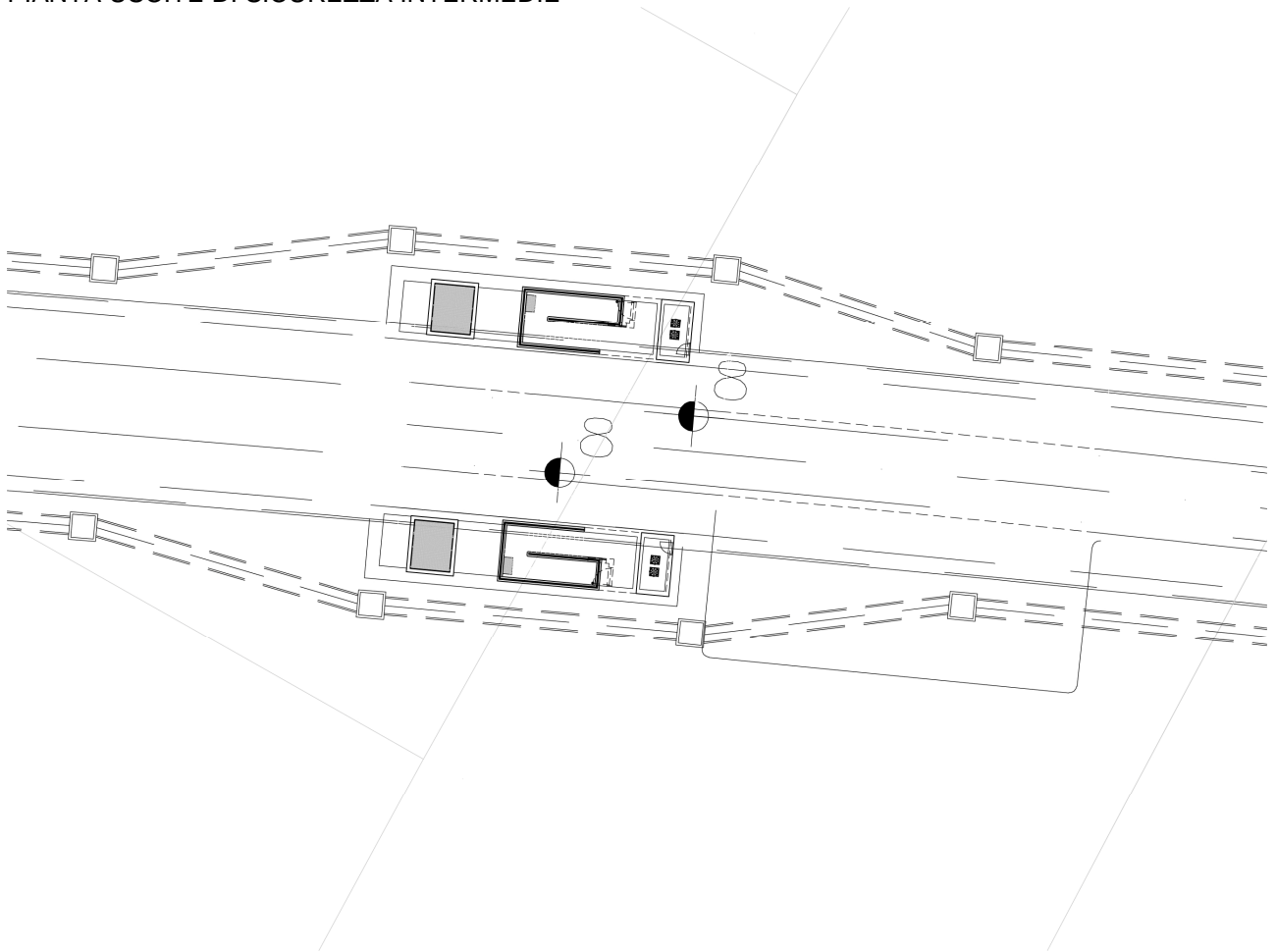
PLANIMETRIA GENERALE GALLERIA POZZOLO



PIANTA IMBOCCO LATO GENOVA

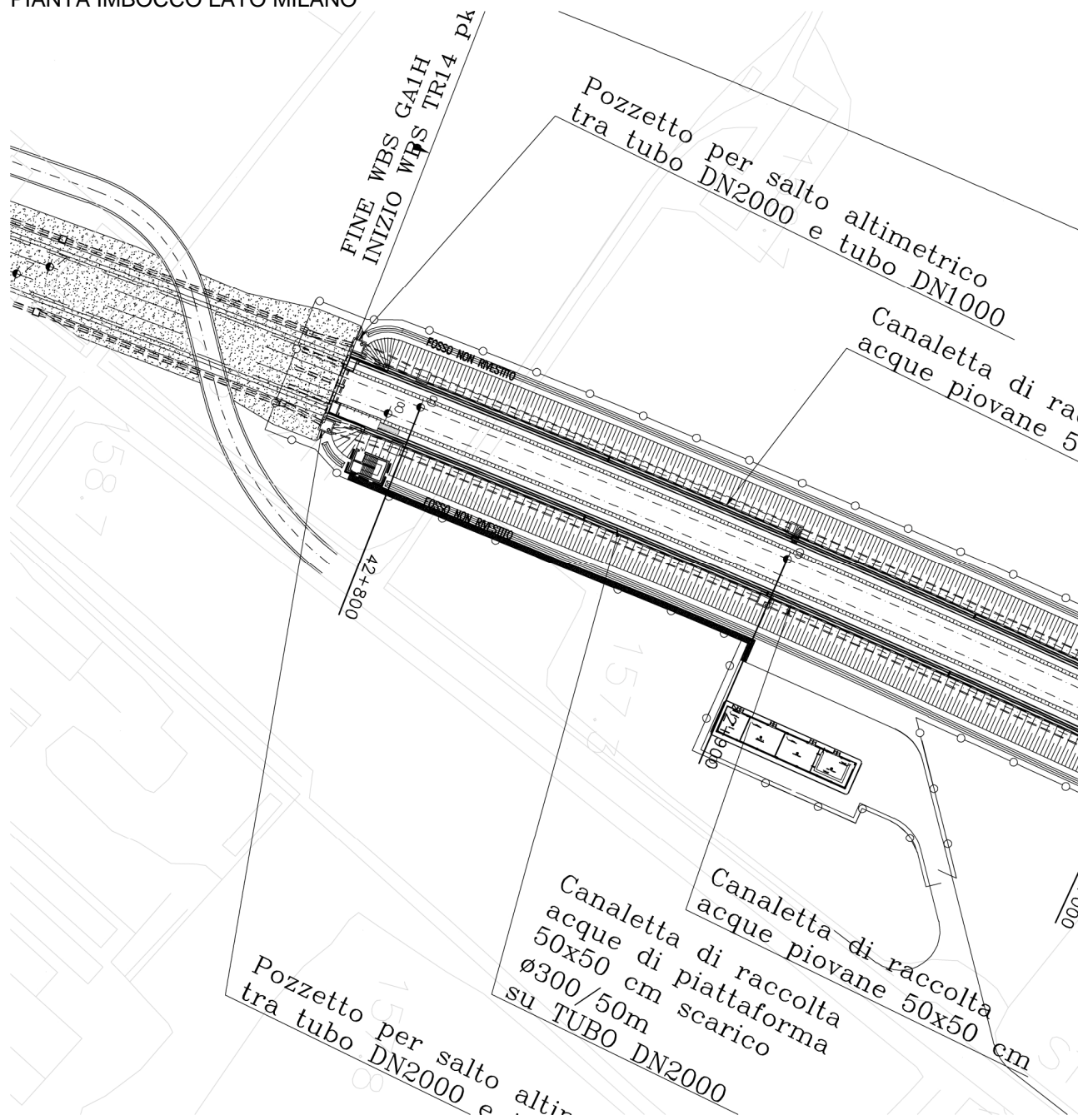


PIANTA USCITE DI SICUREZZA INTERMEDIE





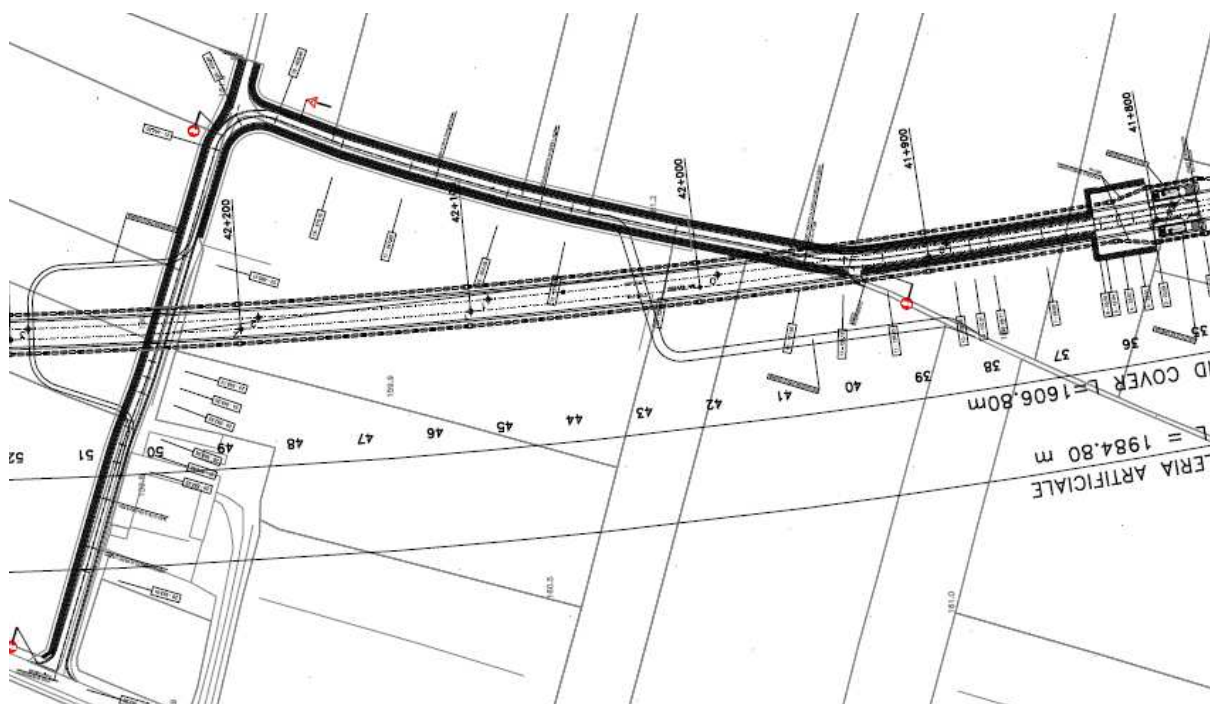
PIANTA IMBOCCO LATO MILANO



2 ACCESSIBILITA' ESTERNA

Saranno presenti accessi per i mezzi di soccorso attraverso passaggi a raso in corrispondenza degli imbocchi. In prossimità degli imbocchi sono previsti fabbricati tecnologici, mentre in corrispondenza dell'imbocco lato Genova si prevede una fonte di approvvigionamento.

In corrispondenza delle uscite di sicurezza è presente un'area di ricovero; il cui accesso viene garantito da una strada di collegamento, di circa 600m, che la collega (assieme alle uscite di sicurezza) alla viabilità locale.

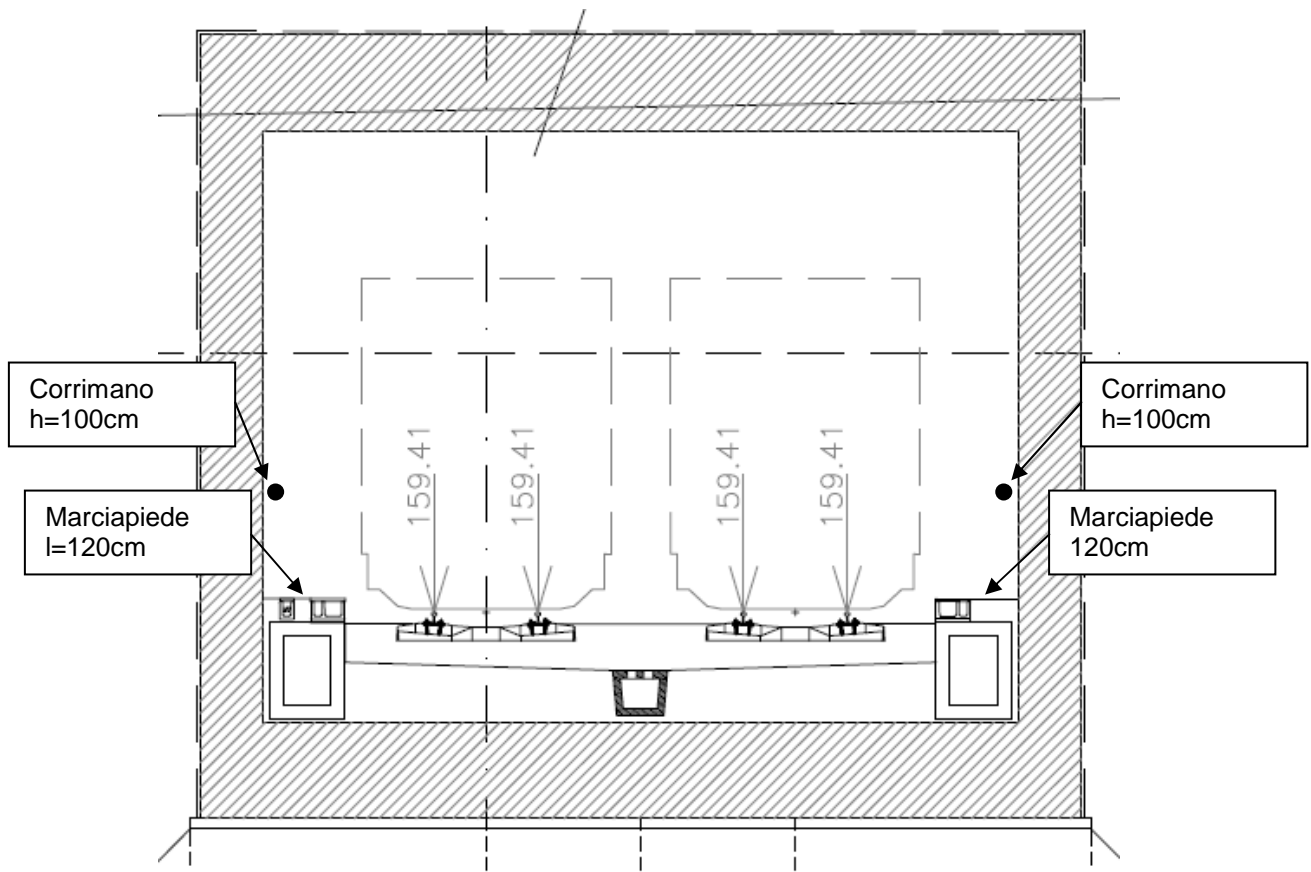


Collegamento alla viabilità stradale delle uscite di sicurezza della galleria Pozzolo

3 OPERE CIVILI

La galleria Pozzolo è del tipo artificiale, con una configurazione a una canna e doppio binario con altezza libera di 7,00 m sul piano del ferro e larghezza interna di 11,00 m.

SEZIONE GALLERIA A SINGOLO BINARIO



GENERAL CONTRACTOR 	ALTA SORVEGLIANZA 	
	A301-00-D-CV-RH-GA00-0X-001_F00 Relazione caratteristiche geometriche e funzionali	Foglio 10 di 17

3.1 USCITE DI SICUREZZA

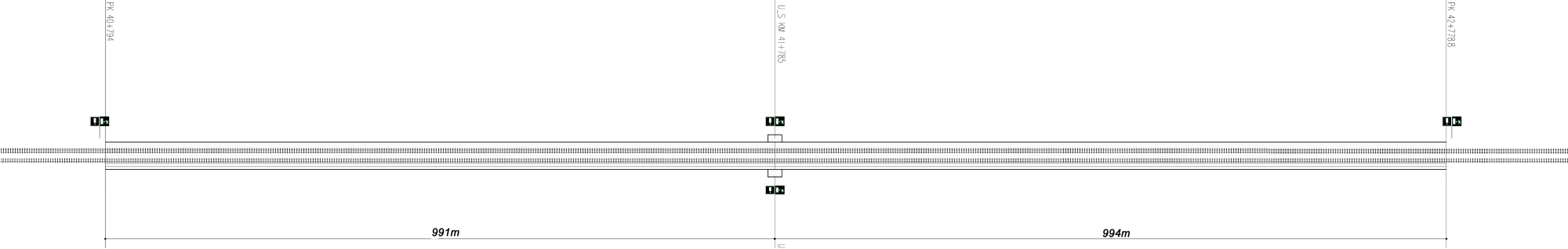
Sono presenti 2 uscite di sicurezza (una per lato galleria), destinate esclusivamente all'esodo degli utenti della galleria in caso di emergenza, alle seguenti progressive:

pk Binario Pari	pk Binario Dispari
41+785	41+785

Le uscite di sicurezza sono collegate alla viabilità ordinaria e sono riservate solamente all'esodo degli utenti della galleria nelle situazioni di emergenza e non per l'accesso delle squadre di soccorso, che invece accederanno attraverso i portali della galleria.

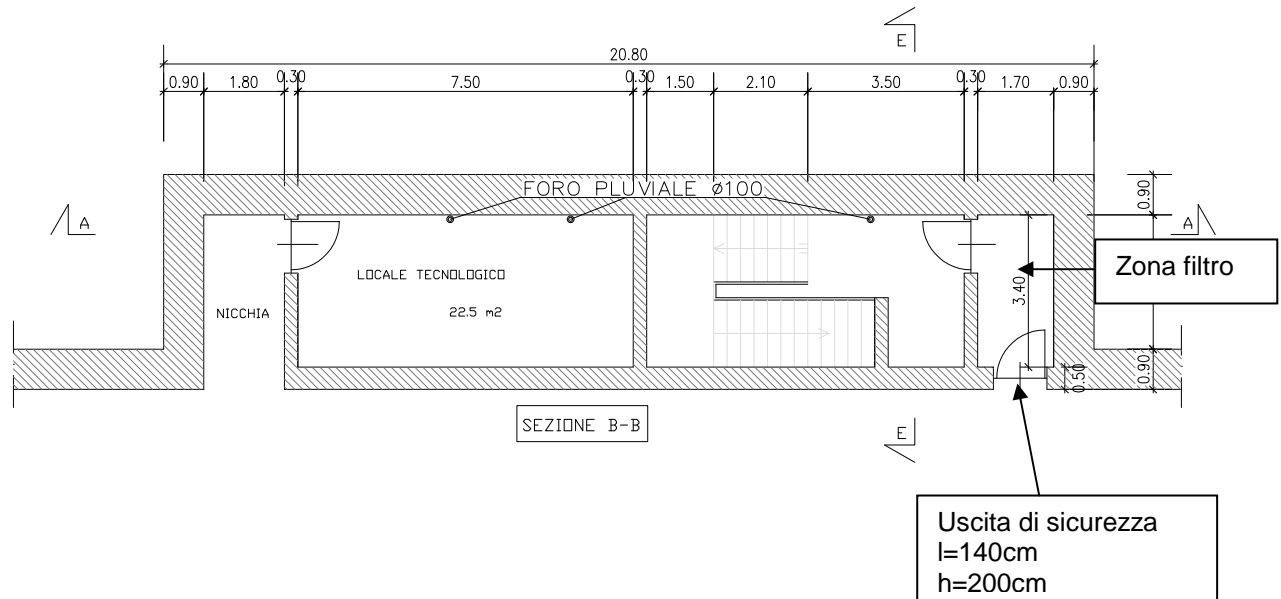
GENERAL CONTRACTOR  Consorzio Collegamenti Integrati Veloci	ALTA SORVEGLIANZA  GRUPPO FERROVIE DELLO STATO ITALIANE	
	A301-00-D-CV-RH-GA00-0X-001_F00 Relazione caratteristiche geometriche e funzionali	Foglio 11 di 17

PLANIMETRIA GALLERIA POZZOLO CON INDICAZIONE DELLE USCITE DI SICUREZZA

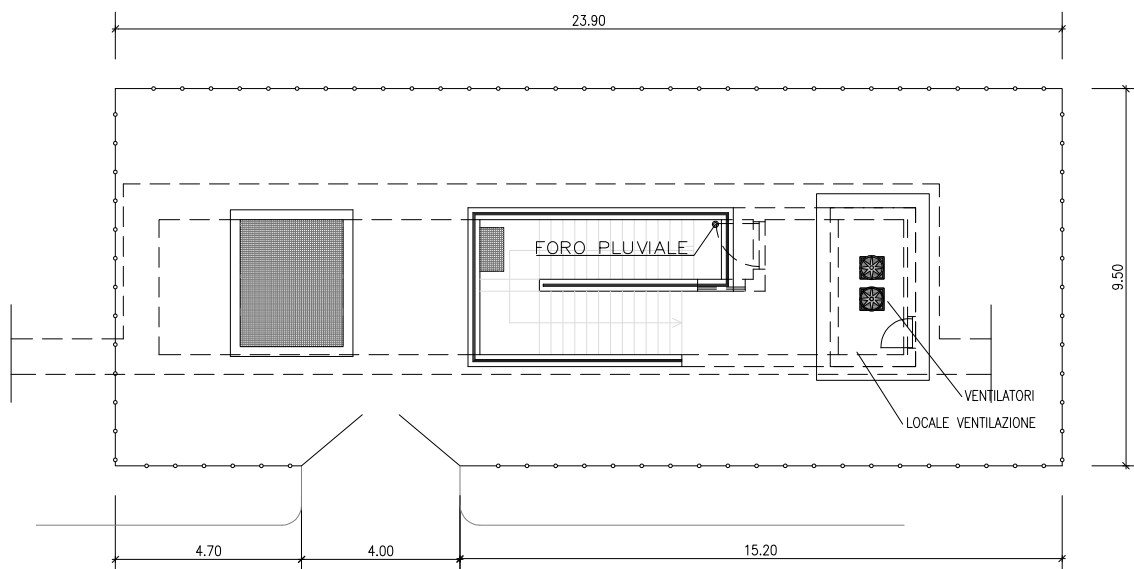


Di seguito sono riportate delle piante schematiche e le sezioni longitudinali e trasversali delle uscite di sicurezza.

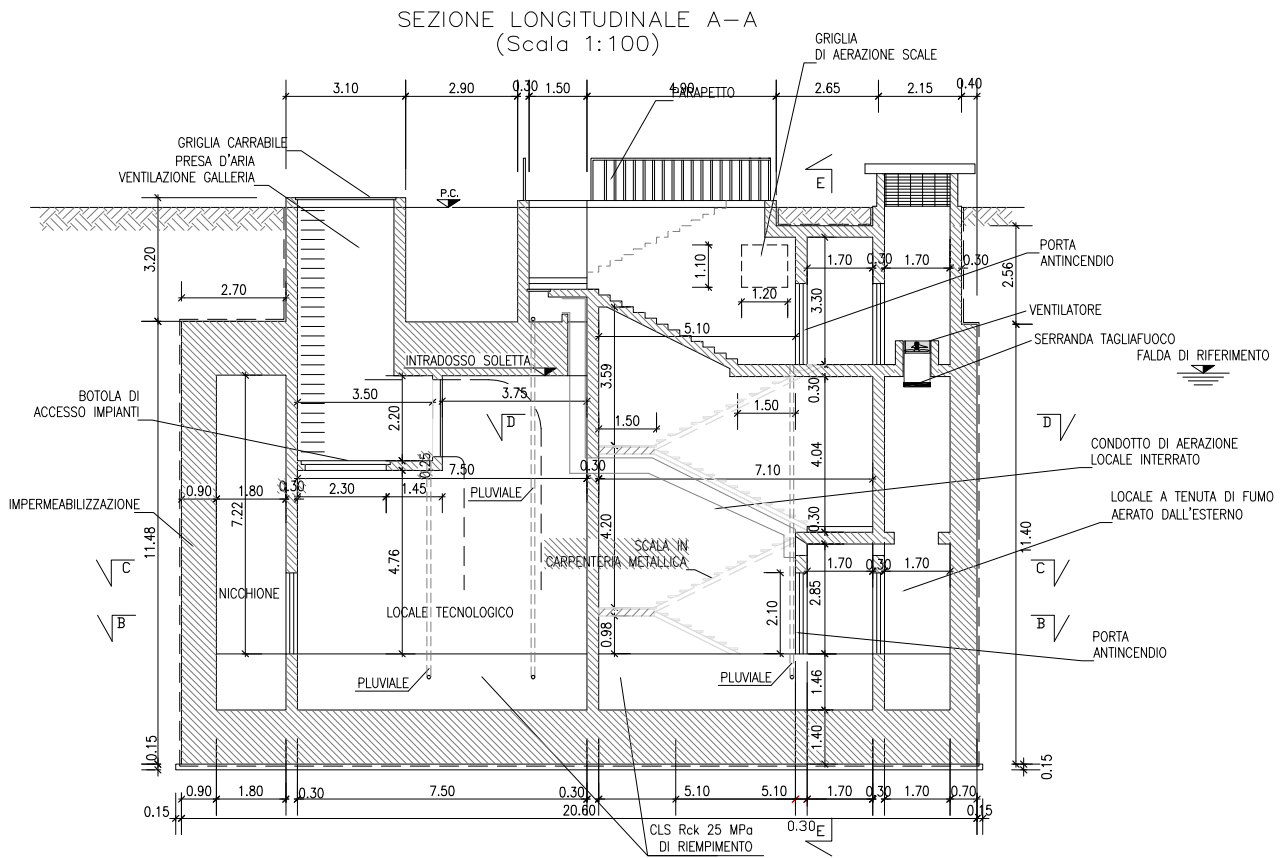
PIANTA LIVELLO BANCHINA



PIANTA LIVELLO CAMPAGNA

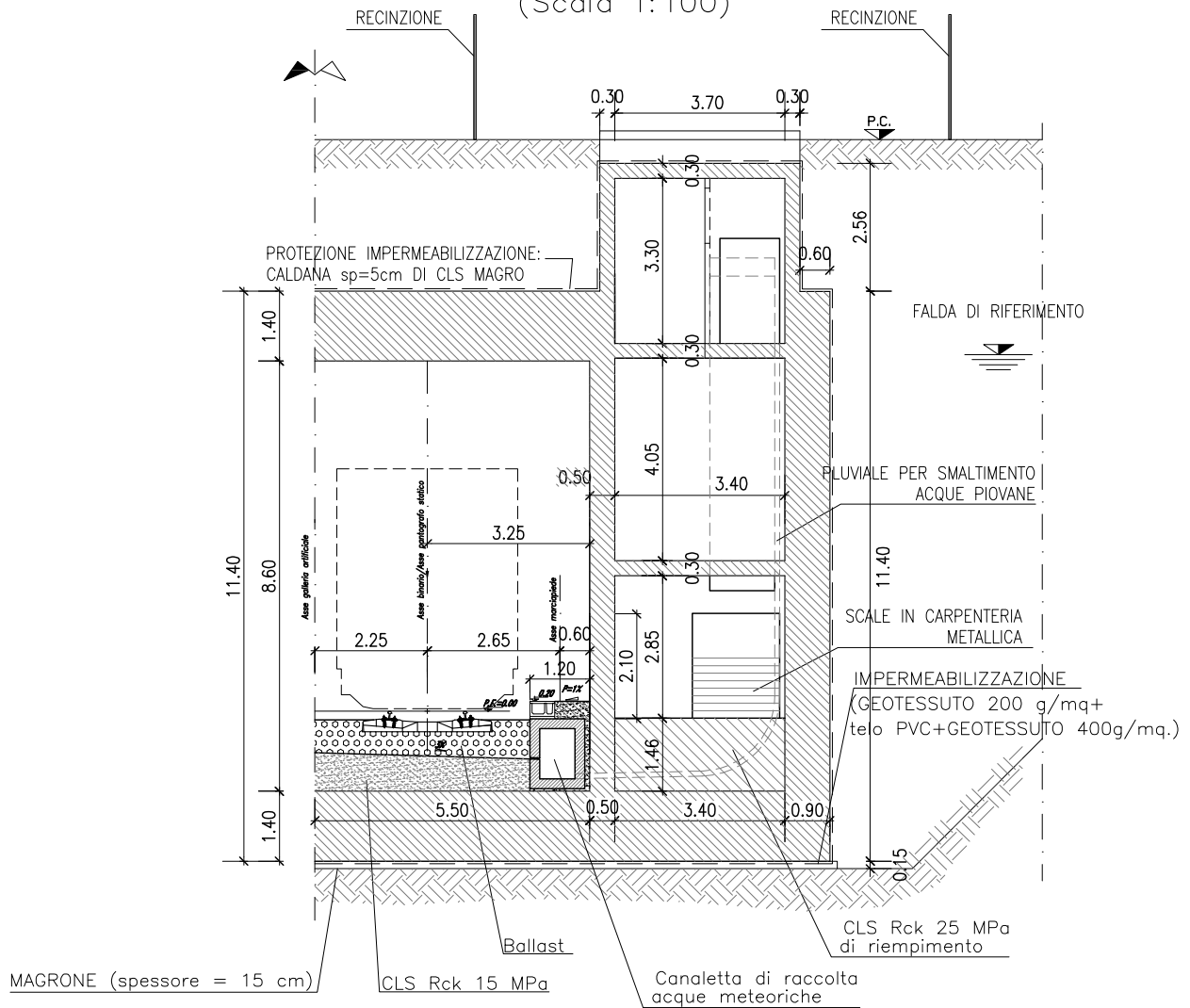


SEZIONE LONGITUDINALE



SEZIONE TRASVERSALE

SEZIONE TRASVERSALE E-E
(Scala 1:100)



GENERAL CONTRACTOR 	ALTA SORVEGLIANZA 	
	A301-00-D-CV-RH-GA00-0X-001_F00 Relazione caratteristiche geometriche e funzionali	Foglio 15 di 17

4 IMPIANTI E SISTEMI TECNOLOGICI

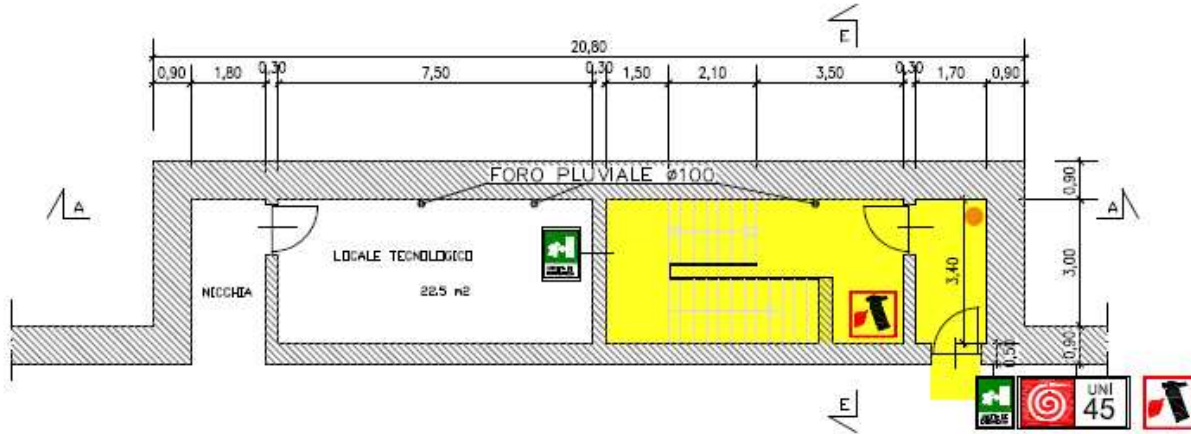
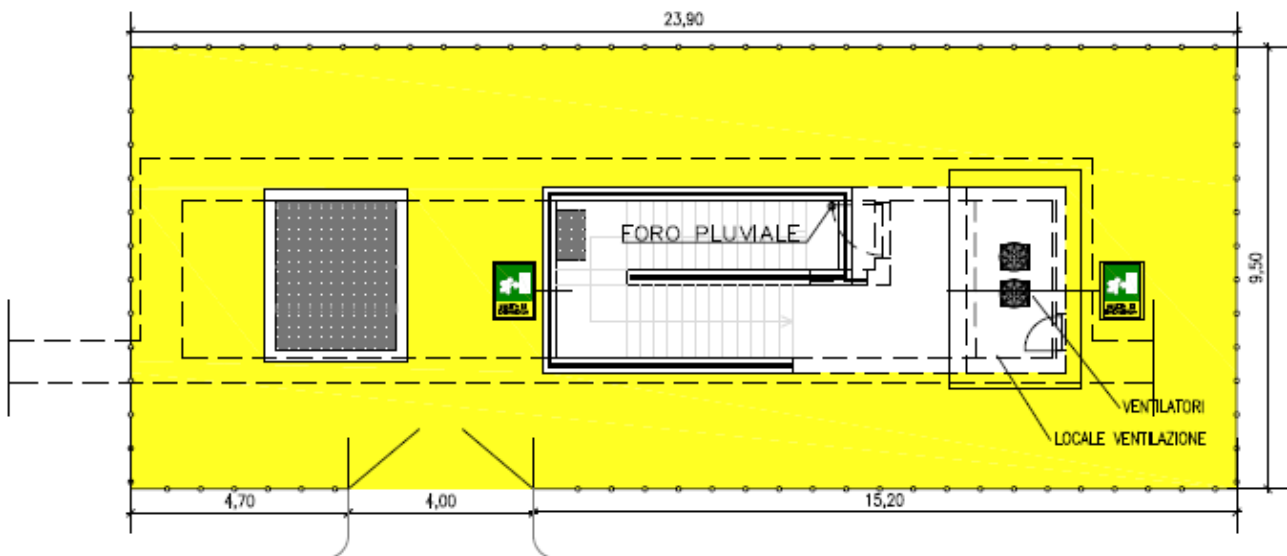
Lungo la galleria sono previste le seguenti dotazioni impiantistiche:

- Impianto di ventilazione e sensoristica abbinata;
- Impianto di comunicazione;
- Dotazioni di emergenza;
- Impianto di illuminazione;

Le banchine lato discesa treno sono provviste di corrimano che deve servire da guida per i passeggeri presenti in banchina.

Le uscite di sicurezza sono provviste di:

- Segnaletica uscita di emergenza di tipo fotoluminescente;
- Rilevatori di fumo (pallino color arancione in figura);
- Idranti UNI 45 posto in corrispondenza dell'accesso in banchina;
- Estintori posti sia in corrispondenza dell'accesso in banchina che all'interno;
- Illuminamento 100lx (area color giallo in figura).

ALLESTIMENTO IMPIANTISTICO PIANTA LIVELLO BANCHINA

ALLESTIMENTO IMPIANTISTICO PIANTA LIVELLO CAMPAGNA


Nelle pagine seguenti è riportato uno stralcio della planimetria con indicate le dotazioni impiantistiche con le relative interdistanze.

