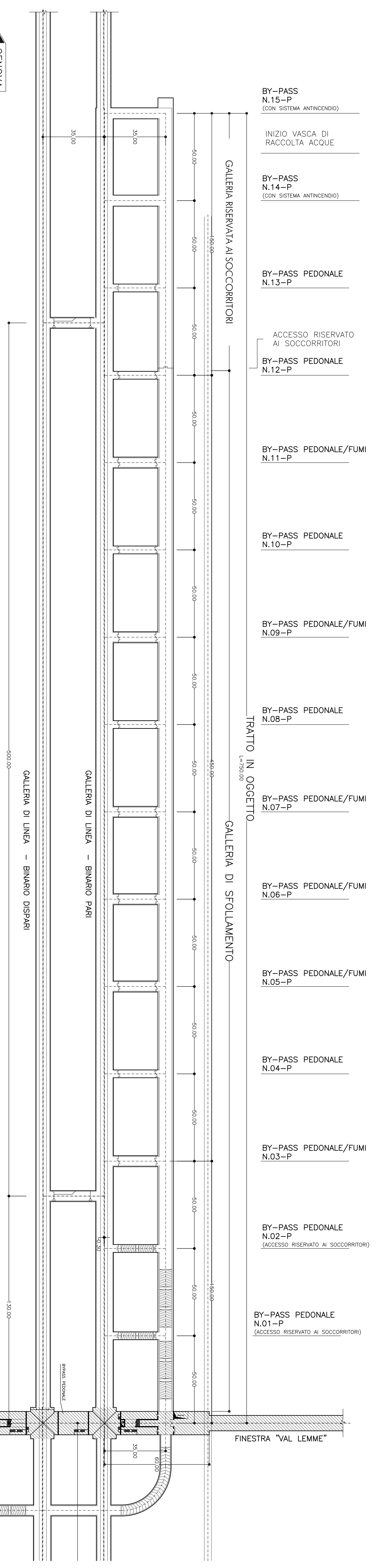


**PLANIMETRIA**  
SCALA 1:1000

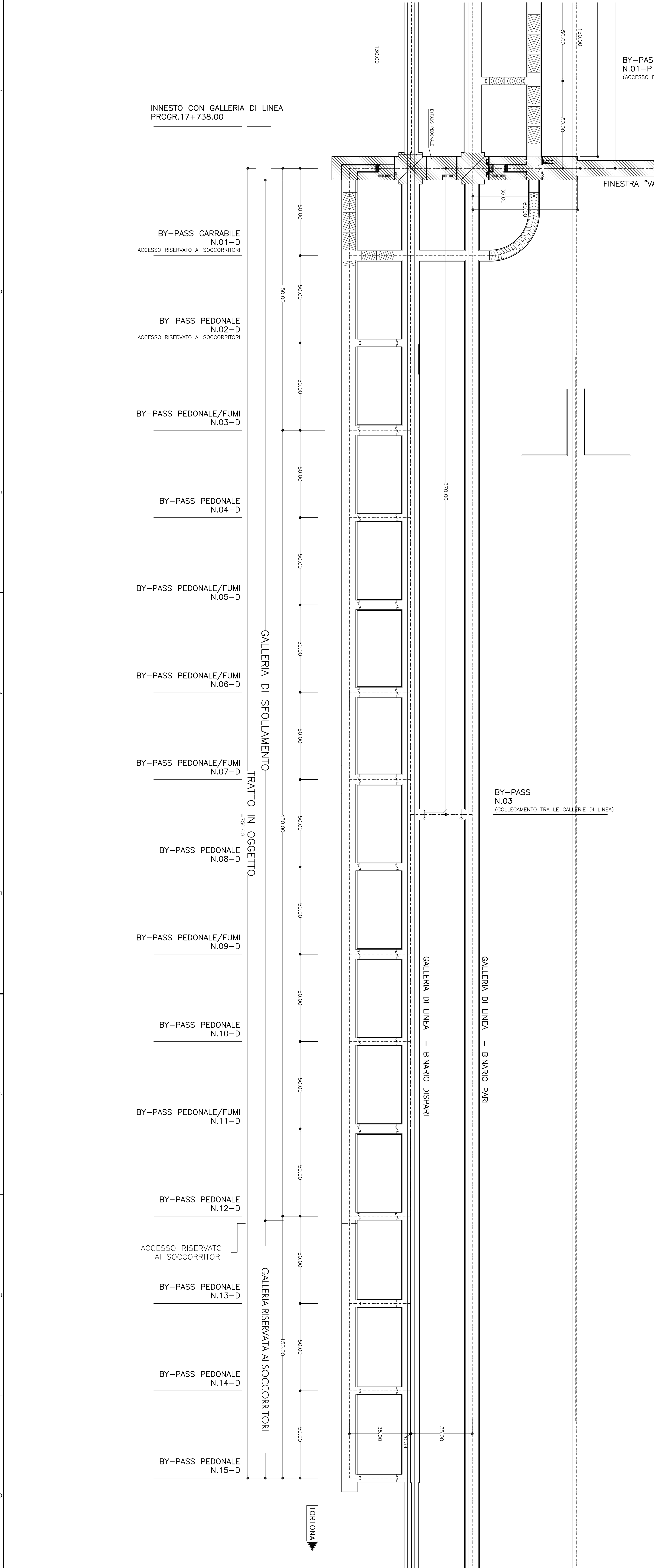
GALLERIA DI SFOLLAMENTO - BINARIO PARI



- BY-PASS N.15-P (CON SISTEMA ANTINCENDIO)
- INIZIO VASCA DI RACCOLTA ACQUE
- BY-PASS N.14-P (CON SISTEMA ANTINCENDIO)
- BY-PASS PEDONALE N.13-P
- ACCESSO RISERVATO AI SOCCORRITORI
- BY-PASS PEDONALE N.12-P
- BY-PASS PEDONALE/FUMI N.11-P
- BY-PASS PEDONALE N.10-P
- BY-PASS PEDONALE/FUMI N.09-P
- BY-PASS PEDONALE N.08-P
- BY-PASS PEDONALE/FUMI N.07-P
- BY-PASS PEDONALE/FUMI N.06-P
- BY-PASS PEDONALE/FUMI N.05-P
- BY-PASS PEDONALE N.04-P
- BY-PASS PEDONALE/FUMI N.03-P
- BY-PASS PEDONALE N.02-P (ACCESSO RISERVATO AI SOCCORRITORI)
- BY-PASS PEDONALE N.01-P (ACCESSO RISERVATO AI SOCCORRITORI)

**PLANIMETRIA**  
SCALA 1:1000

GALLERIA DI SFOLLAMENTO - BINARIO DISPARI



- BY-PASS CARRABILE N.01-D (ACCESSO RISERVATO AI SOCCORRITORI)
- BY-PASS PEDONALE N.02-D (ACCESSO RISERVATO AI SOCCORRITORI)
- BY-PASS PEDONALE/FUMI N.03-D
- BY-PASS PEDONALE N.04-D
- BY-PASS PEDONALE/FUMI N.05-D
- BY-PASS PEDONALE/FUMI N.06-D
- BY-PASS PEDONALE/FUMI N.07-D
- BY-PASS PEDONALE N.08-D
- BY-PASS PEDONALE/FUMI N.09-D
- BY-PASS PEDONALE N.10-D
- BY-PASS PEDONALE/FUMI N.11-D
- BY-PASS PEDONALE N.12-D
- ACCESSO RISERVATO AI SOCCORRITORI
- BY-PASS PEDONALE N.13-D
- BY-PASS PEDONALE N.14-D
- BY-PASS PEDONALE N.15-D

**TABELLA RIEPILOGO BY-PASS DI COLLEGAMENTO TRA GALLERIA DI SFOLLAMENTO E GALLERIA DI LINEA**

N.ORDINE	DESCRIZIONE SPECIFICA	PROG. (km)	DIPARTITE (m)
01-P	BY-PASS PEDONALE CON ACCESSO RISERVATO AI SOCCORRITORI	17+488	50,00
02-P	BY-PASS PEDONALE CON ACCESSO RISERVATO AI SOCCORRITORI	17+438	50,00
03-P	BY-PASS PEDONALE / FUMI	17+588	50,00
04-P	BY-PASS PEDONALE / FUMI	17+538	50,00
05-P	BY-PASS PEDONALE / FUMI	17+488	50,00
06-P	BY-PASS PEDONALE / FUMI	17+438	50,00
07-P	BY-PASS PEDONALE / FUMI	17+388	50,00
08-P	BY-PASS PEDONALE / FUMI	17+338	50,00
09-P	BY-PASS PEDONALE / FUMI	17+288	50,00
10-P	BY-PASS PEDONALE / FUMI	17+238	50,00
11-P	BY-PASS PEDONALE / FUMI	17+188	50,00
12-P	BY-PASS PEDONALE	17+138	50,00
13-P	BY-PASS PEDONALE	17+088	50,00
14-P	BY-PASS PEDONALE CON SISTEMA ANTINCENDIO	17+038	50,00
15-P	BY-PASS PEDONALE CON SISTEMA ANTINCENDIO	16+988	50,00

**TABELLA RIEPILOGO BY-PASS DI COLLEGAMENTO TRA GALLERIE DI LINEA**

N.ORDINE	DESCRIZIONE SPECIFICA	PROG. (km)	DIPARTITE (m)
01-D	BY-PASS CARRABILE CON ACCESSO RISERVATO AI SOCCORRITORI	17+788	50,00
02-D	BY-PASS PEDONALE CON ACCESSO RISERVATO AI SOCCORRITORI	17+838	50,00
03-D	BY-PASS PEDONALE / FUMI	17+888	50,00
04-D	BY-PASS PEDONALE / FUMI	17+938	50,00
05-D	BY-PASS PEDONALE / FUMI	17+988	50,00
06-D	BY-PASS PEDONALE / FUMI	18+038	50,00
07-D	BY-PASS PEDONALE / FUMI	18+088	50,00
08-D	BY-PASS PEDONALE / FUMI	18+138	50,00
09-D	BY-PASS PEDONALE / FUMI	18+188	50,00
10-D	BY-PASS PEDONALE / FUMI	18+238	50,00
11-D	BY-PASS PEDONALE / FUMI	18+288	50,00
12-D	BY-PASS PEDONALE	18+338	50,00
13-D	BY-PASS PEDONALE	18+388	50,00
14-D	BY-PASS PEDONALE	18+438	50,00
15-D	BY-PASS PEDONALE	18+488	50,00

N.ORDINE	DESCRIZIONE SPECIFICA	PROG. (km)	DIPARTITE (m)
BP-01	BY-PASS CON DRENAGGIO	17+188	430,00
BP-02	BY-PASS DI LINEA	17+608	130,00
BP-03	BY-PASS DI LINEA	18+108	230,00

**COMITENTE**  
RAI  
Gruppo Ferrovie dello Stato Italiane

**GENERAL CONTRACTOR**  
COOP

**ALTA SORVEGLIANZA**  
/7AL

**GENERAL CONTRACTOR**  
ITALIAN S.A.

**PROGETTO DEFINITIVO**  
TRATTA A.V./A.C. TERZO VALICO DEI GIOVI  
GALLERIA NATURALE  
AREA DI SICUREZZA VAL LEMME  
INQUADRAMENTO GENERALE

**PROGETTO DEFINITIVO**

**PRODOTTORE**  
A301

**REDAZIONE**  
D, C.V., P.7, G.N.1, 4.0, X, 0.0, 1, G

**SCALE**  
1:1000

**REVISIONI**

NO.	DESCRIZIONE	DATA	PROGETTO	REDAZIONE	VERIFICA	APPROVAZIONE
000	Redazione per visione della scala	1/10/2017				
001		1/10/2017				
002		1/10/2017				
003		1/10/2017				
004		1/10/2017				
005		1/10/2017				
006		1/10/2017				
007		1/10/2017				
008		1/10/2017				
009		1/10/2017				
010		1/10/2017				

FATT. PLOT: 1:1  
NOME FILE: 12064903  
RED: GIM  
DATA: 07.09.12