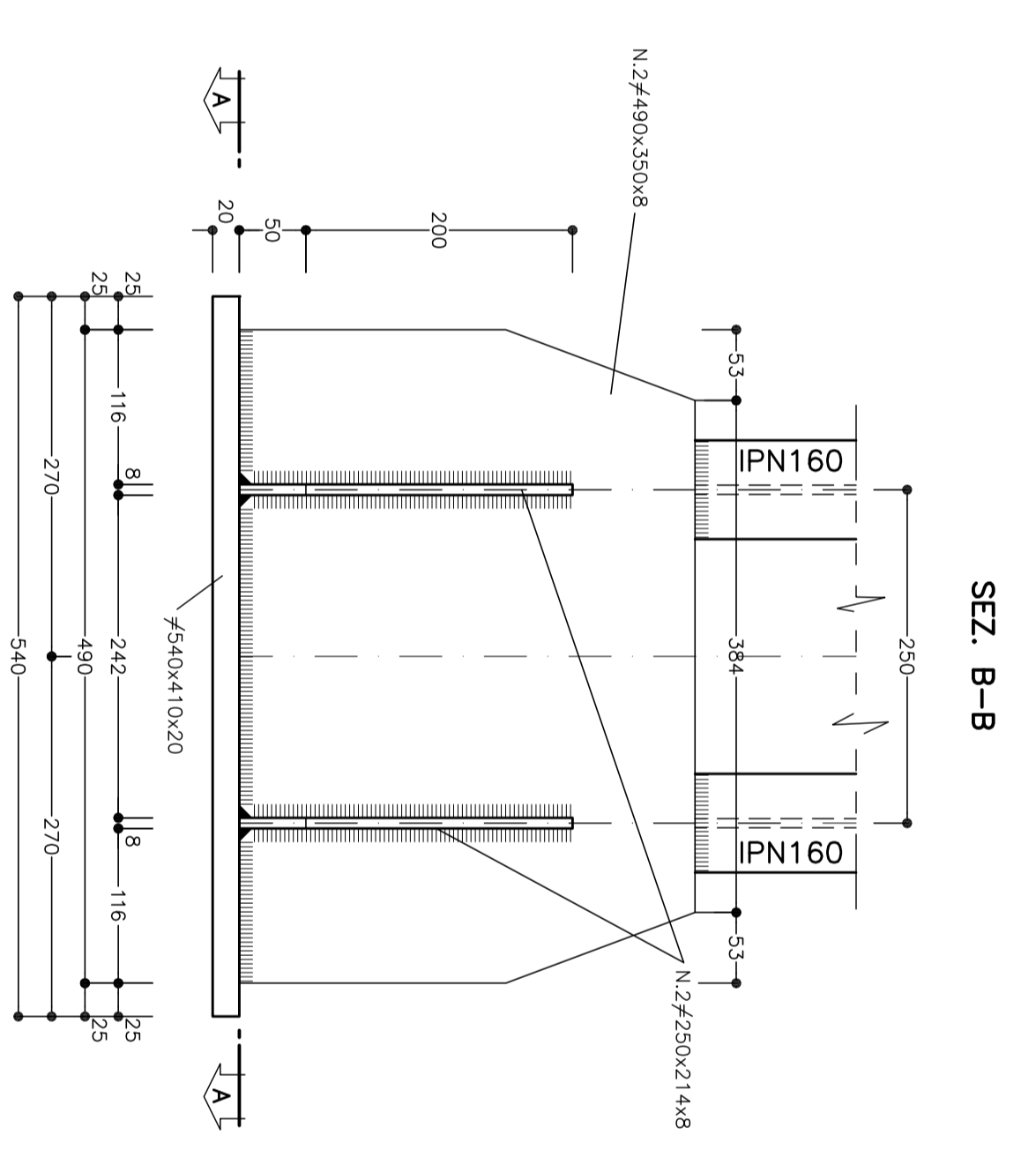
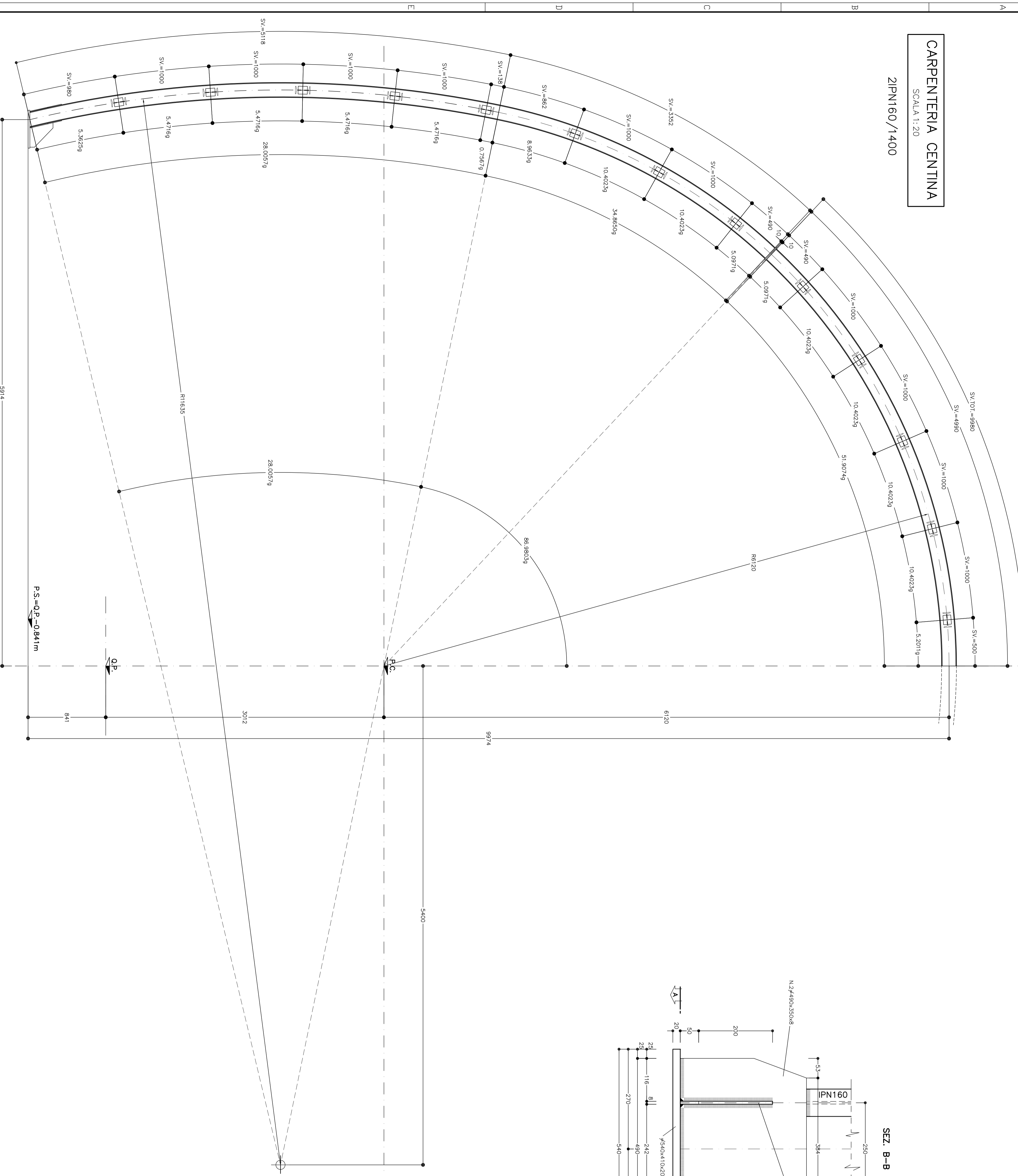
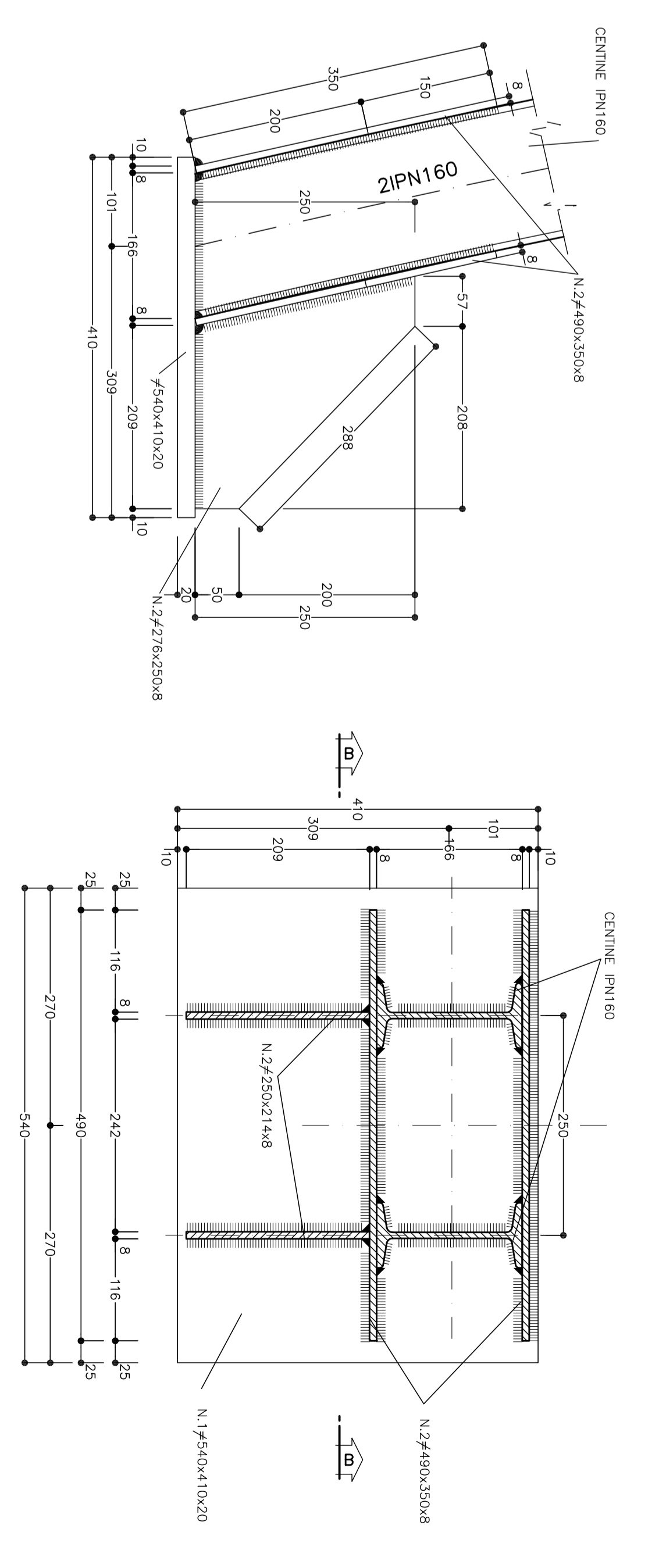


CARPENTERIA CENTINA
SCALA 1:1/20

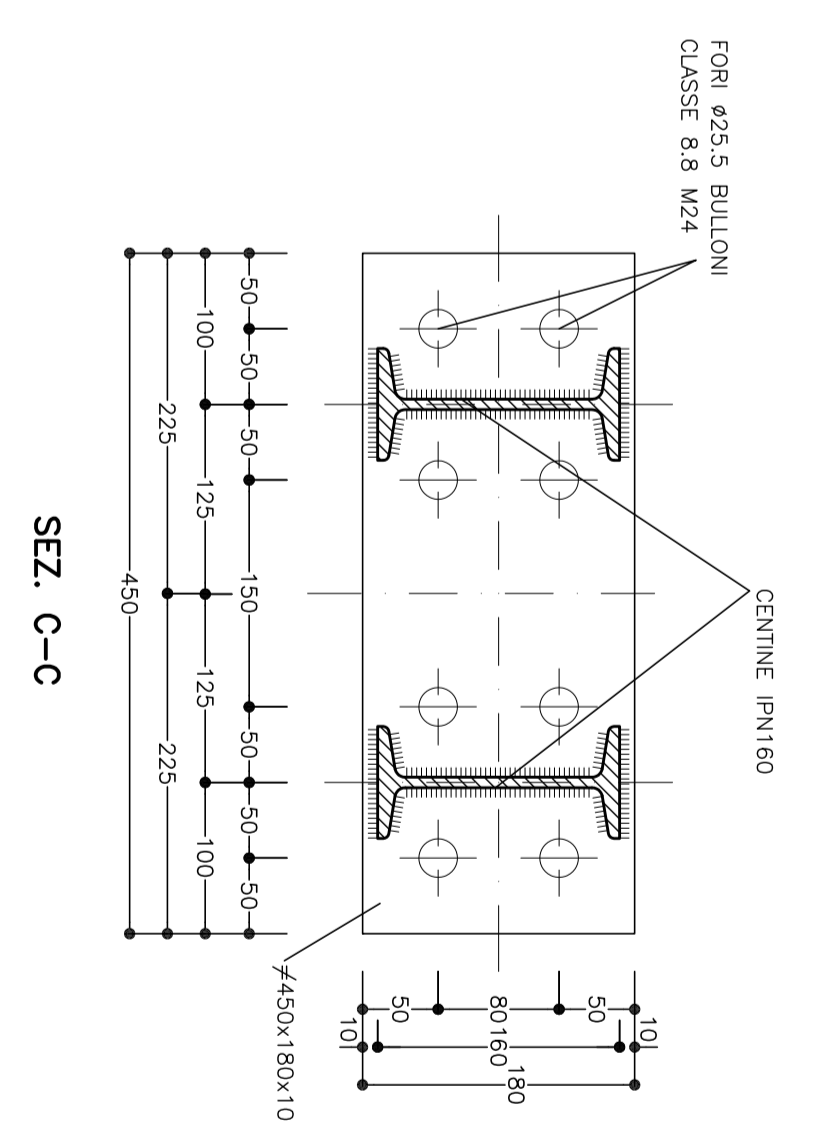
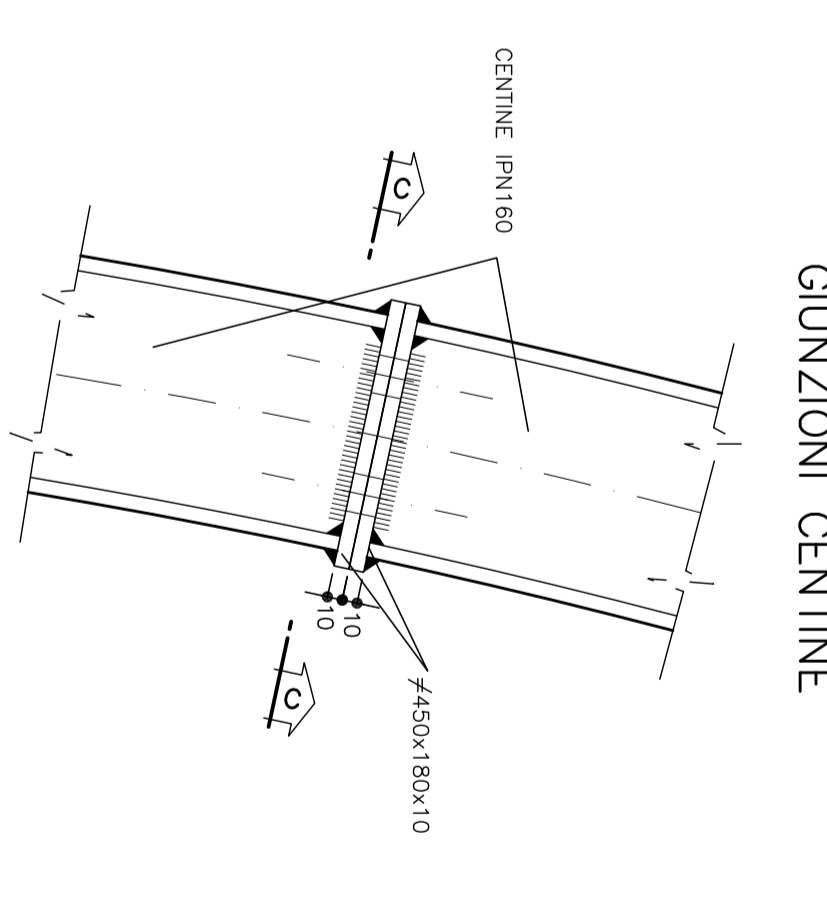
2IPN160/1400



PARTICOLARE "A"
SCALA 1:5

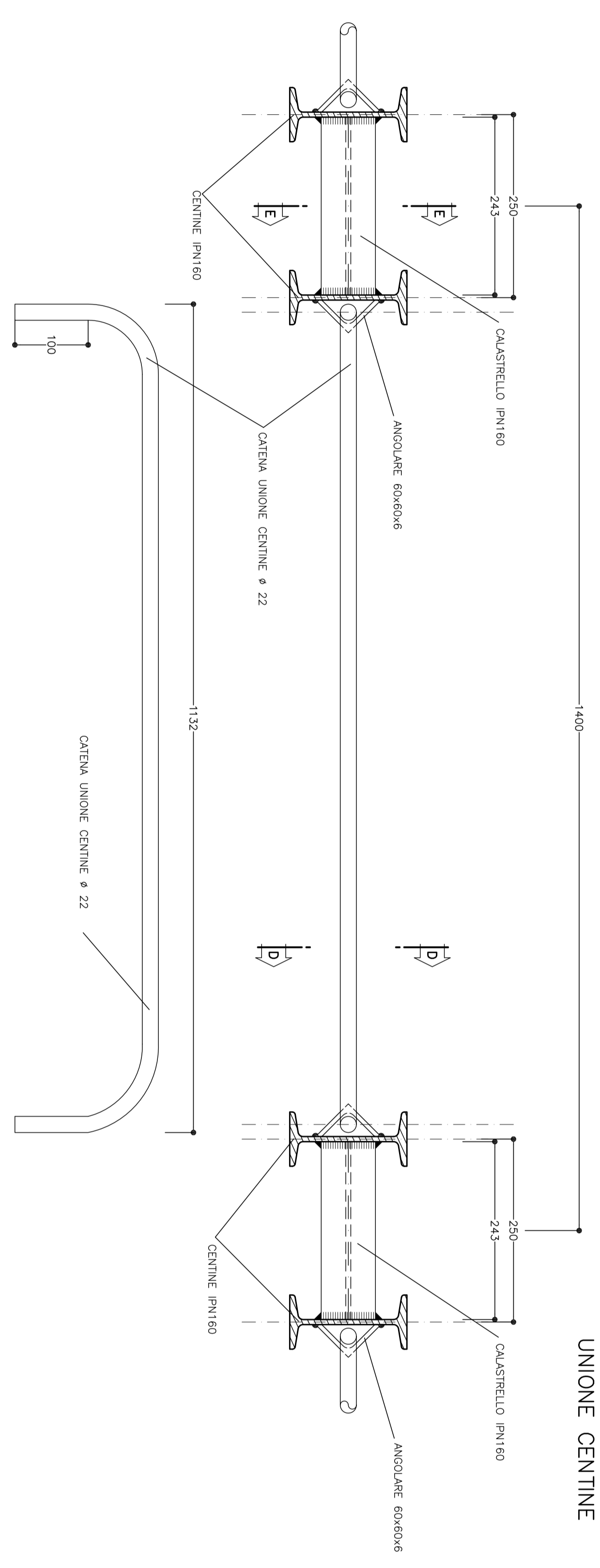


PARTICOLARE "B"
SCALA 1:5

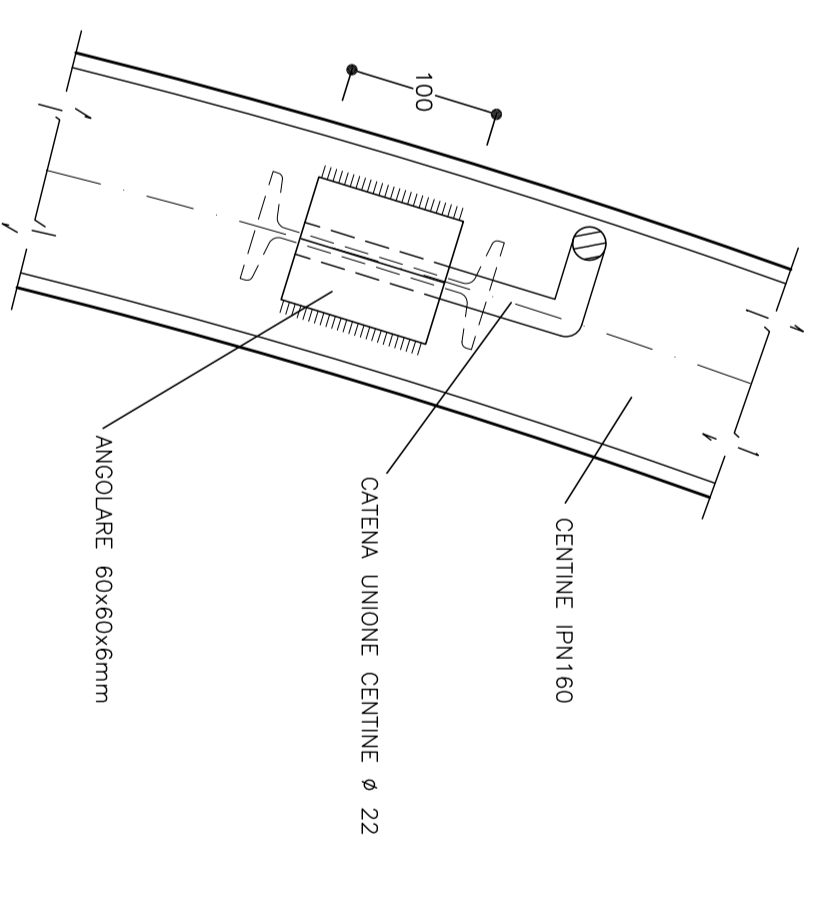


PARTICOLARE "C"
SCALA 1:5

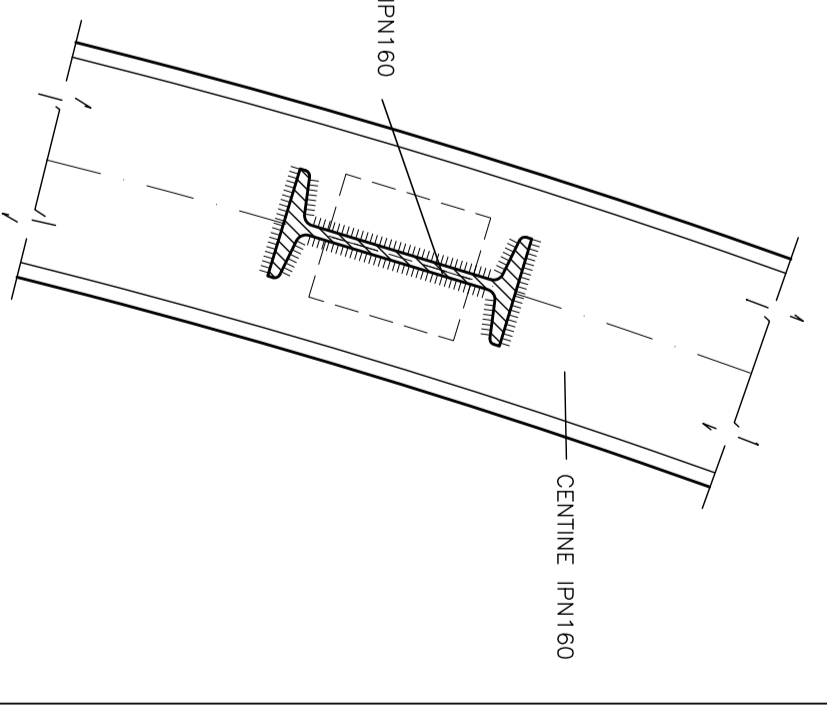
UNIONE CENTINE



SEZ. D-D



SEZ. E-E



NOTA BENE

- LE MISURE E GLI SVILUPI DELLE CENTINE SONO CALCOLATI RISPETTO AI LORO ASSI, AL VENTO DELLE FASCELINE.
- LE MISURE SONO ESPRESSE IN MILLEMETRI
- PER LE TOLLERANZE DI COSTRUZIONE VEDI RELAZIONE TECNICA.
- ECCEZionalmente DIFFERENZE TRA LE MISURE TOTALI E LE SMANTONTE DELLE MISURE PARTIZALI SONO dovute agli ARROTONDAMENTI AUTOMATICI DI AUTOCAD.
- IN ALTERNATIVA I BILLOI POTRANNO ESSERE INSTALLATI TRA LE CENTINE (IN TAL CASO IL PARTICOLARE "D" VERRA' OMESSO).

LEGENDA	
- R.C.	PIANO DEI CENTRI
- O.P.	PIANO FERRO
- O.S.	QUOTA SCAMO

TABELLA MATERIALI

ACCIAIO CENTINE/PIEDI/UNIONI/CALASTRELLI	Fr 300 o superiore
ACCIAIO PER LE VERNICI	Fr 300 o superiore
ACCIAIO PER LE VERNICI	Fr 300 o superiore
ACCIAIO PER LE VERNICI	Fr 300 o superiore
ACCIAIO PER LE VERNICI	Fr 300 o superiore
ACCIAIO PER LE VERNICI	Fr 300 o superiore

COMITENTE:

SRF Infrastrutture
GRUPPO FERROVIE DELLO STATO ITALIANO

GENERAL CONTRACTOR:
COPEL
Coop. Edilizia SpA

PROGETTO DEFINITIVO

TRATTA A.V./A.C. TERZO VALICO DEI GIOVI
LEGGE OBBIETTIVO N.443/01

GALLERIA NATURALE
CUNICOLO VAL LEMME
PROGR. 174-738
CARPENTERIA CENTINA 2IPN 160
SEZIONE TIPO BOL

PROGETTISTA	PRODOTTORE
Ing. E. Gullone	Ing. E. Gullone
Ing. E. Gullone	Ing. E. Gullone
Ing. E. Gullone	Ing. E. Gullone

DATA	REVISIONE	DESCRIZIONE
14.03.12	1	REVISIONE
14.03.12	2	REVISIONE
14.03.12	3	REVISIONE
14.03.12	4	REVISIONE