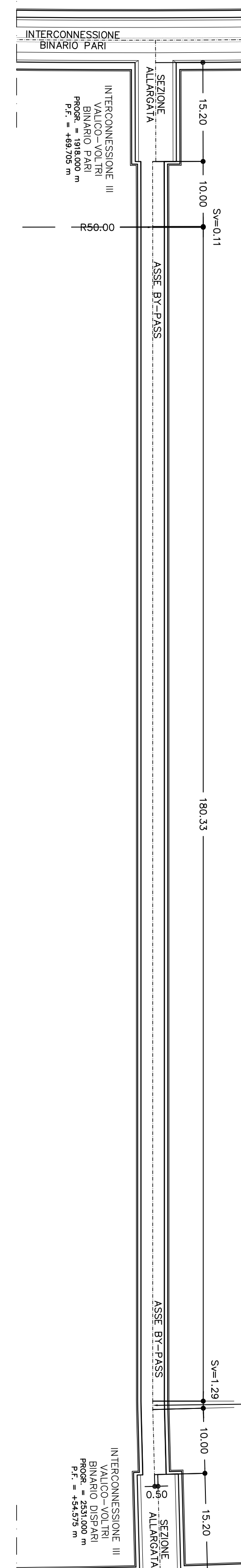
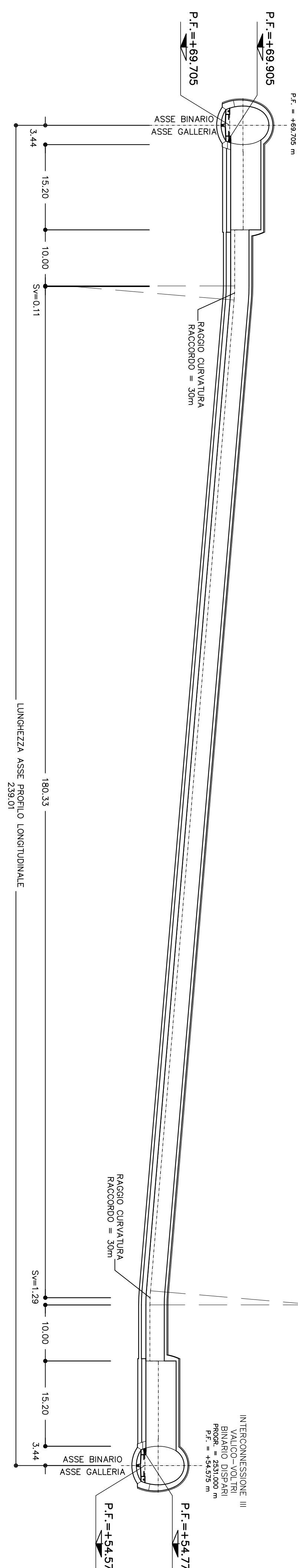


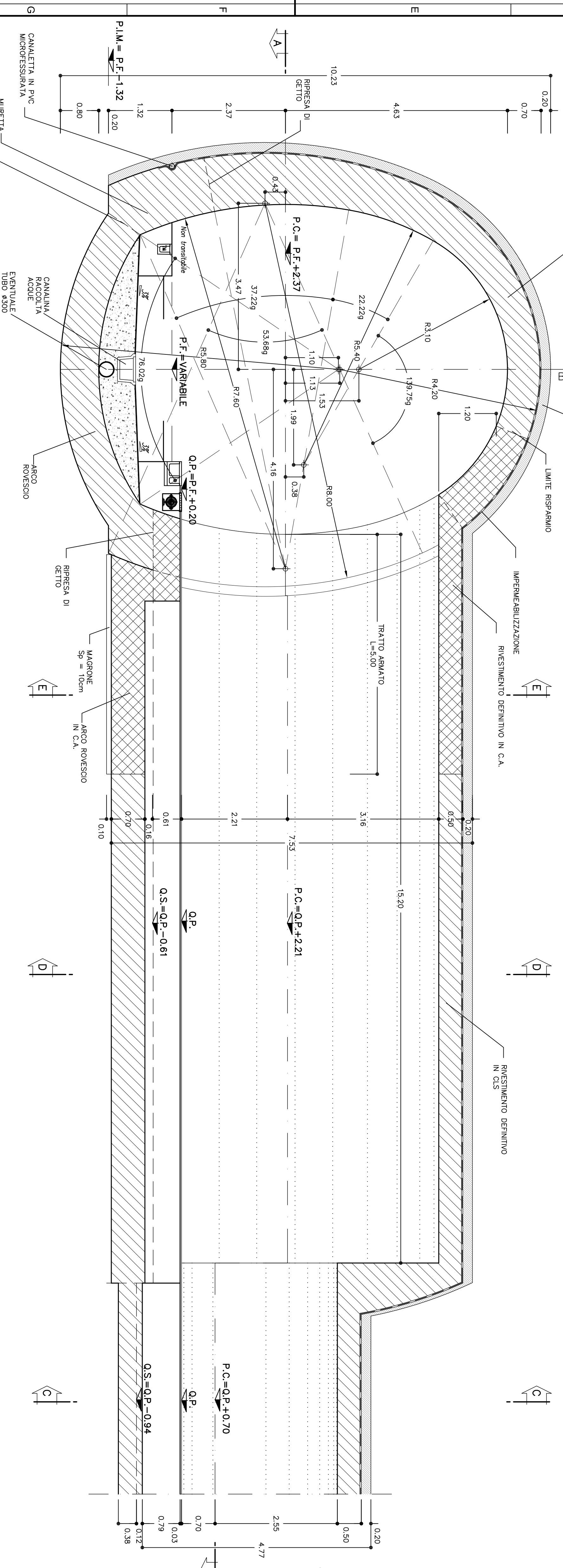
**TRACCIAMENTO BY-PASS**  
SCALA 1:500  
PLANIMETRIA BY-PASS PEDONALE



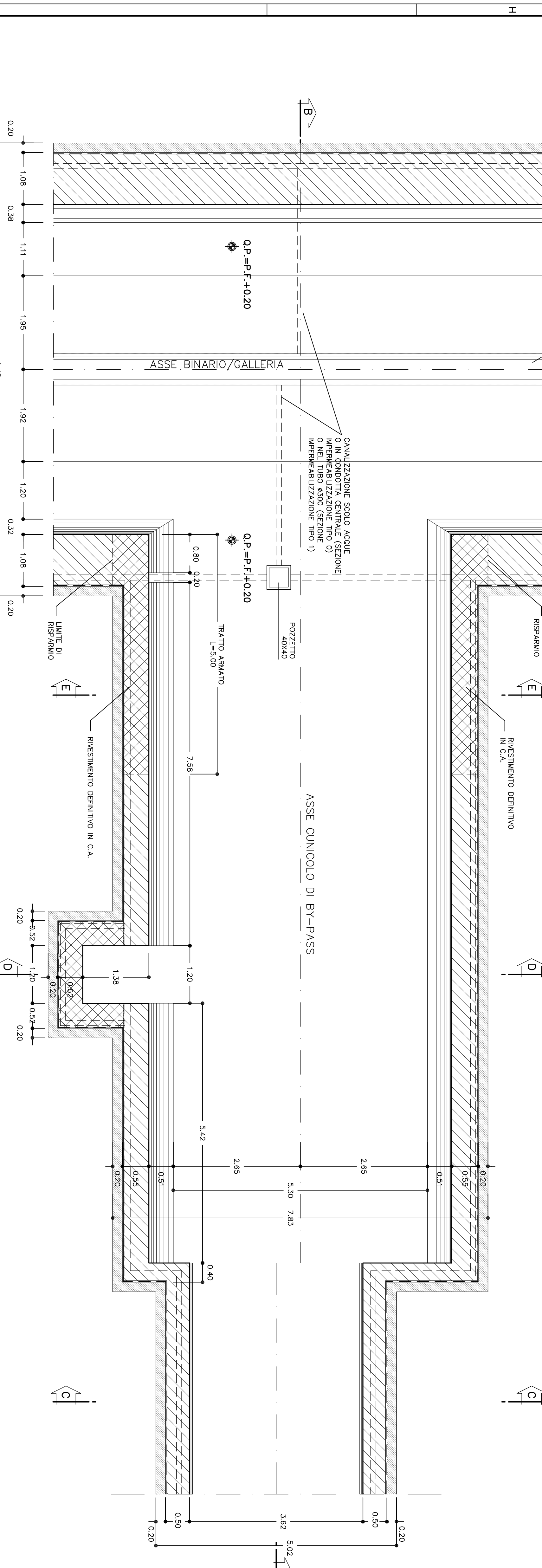
**PROFLO LONGITUDINALE IN ASSE DEL BY-PASS PEDONALE**



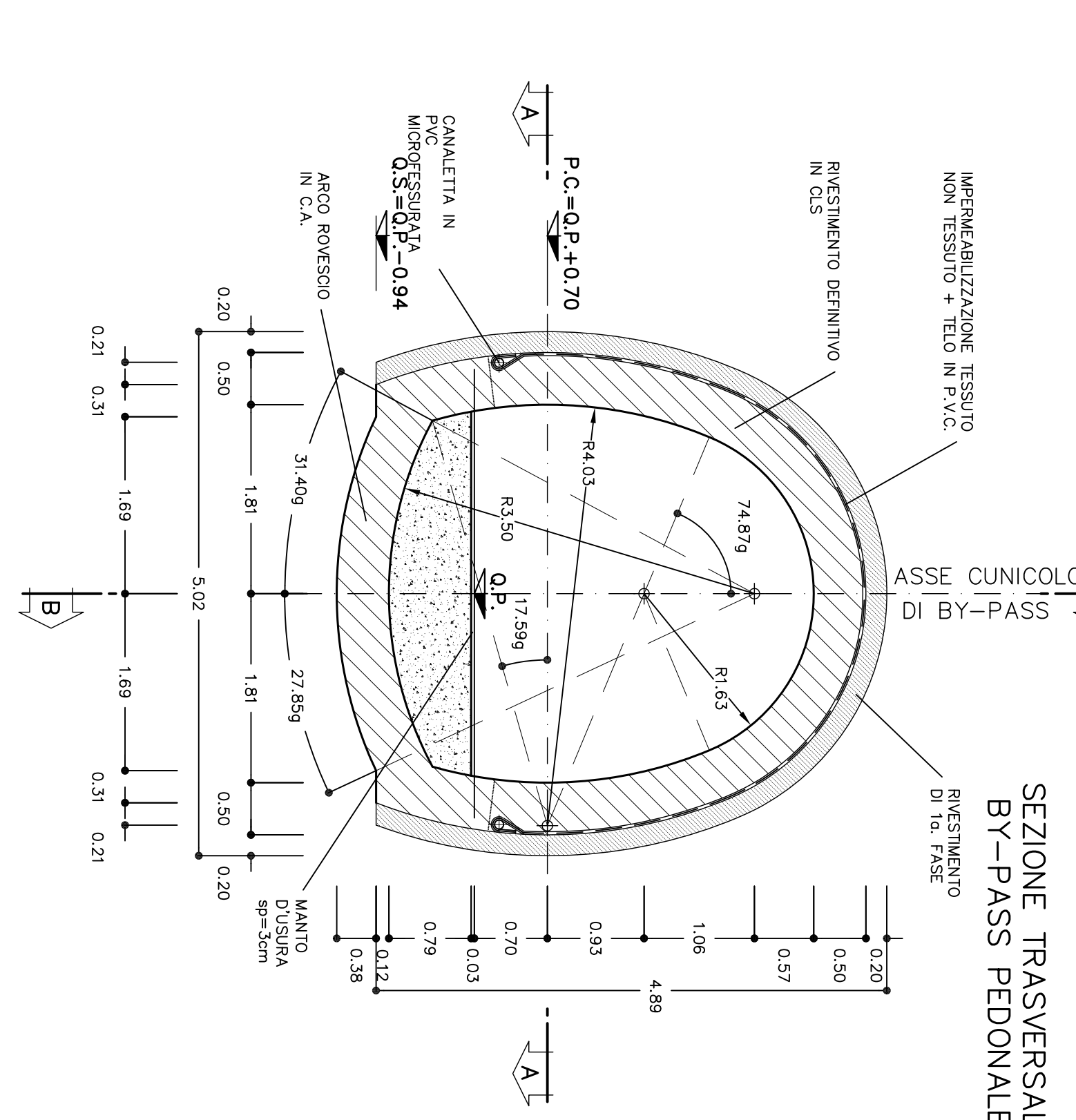
**SEZIONE B-B**  
SCALA 1:50  
PROFLO LONGITUDINALE BY-PASS PEDONALE  
INTERCONNESSIONE III VALICO-VOLTRI



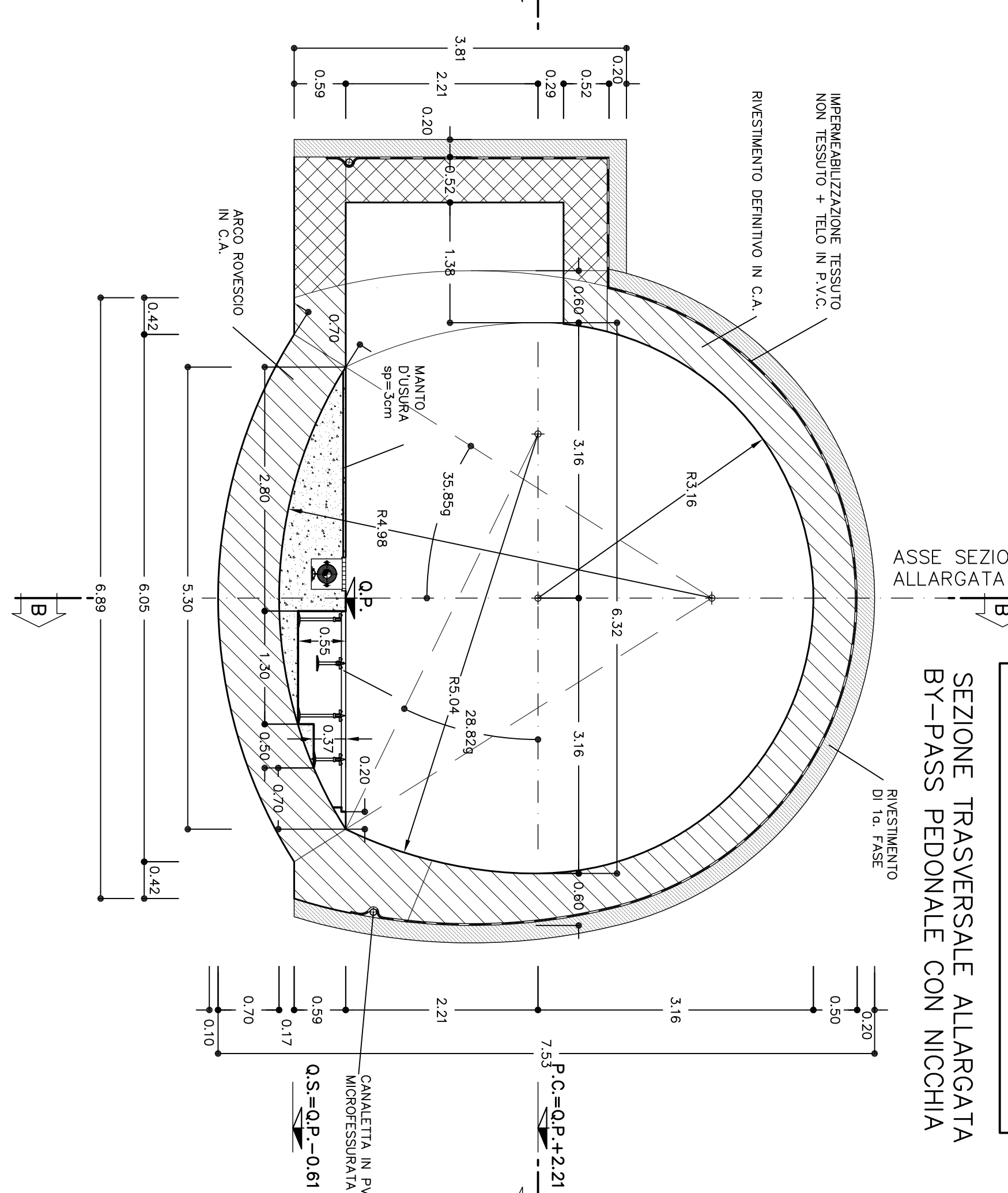
**SEZIONE A-A**  
SCALA 1:50  
PIANTA BY-PASS PEDONALE  
INTERCONNESSIONE III VALICO-VOLTRI



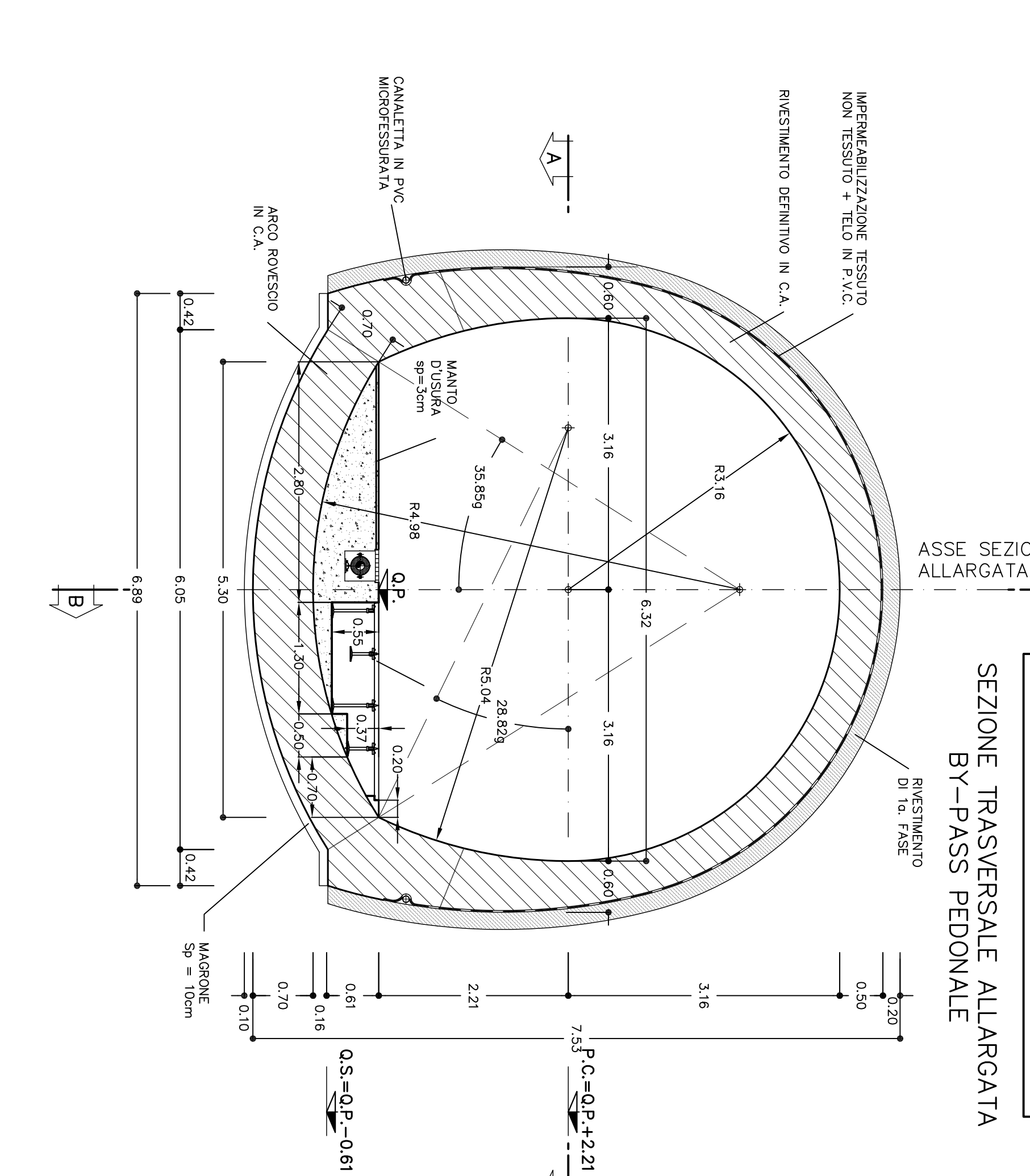
**SEZIONE C-C**  
SCALA 1:50  
SEZIONE TRASVERSALE  
BY-PASS PEDONALE



**SEZIONE D-D**  
SCALA 1:50  
SEZIONE TRASVERSALE ALLARGATA  
BY-PASS PEDONALE CON NICCHIA



**SEZIONE E-E**  
SCALA 1:50  
SEZIONE TRASVERSALE ALLARGATA  
BY-PASS PEDONALE



**TABELLA MATERIALI**

DESCRIZIONE	BY-PASS PEDONALE	BY-PASS PEDONALE ALLARGATO
MATERIA ARMATURA	75 kg / M <sup>3</sup>	75 kg / M <sup>3</sup>
CENTRI METALLICI	16x200 / 130	16x200 / 130
SPERTE SEZIONI	AL CONTORNO SP. 20mm	AL CONTORNO SP. 20mm
FIBRE DI ACCIAIO	LA COLLEGARE CON LEGAME A DENTINE	LA COLLEGARE CON LEGAME A DENTINE
RESISTENZA A TRAZIONE	RESISTENZA A TRAZIONE MIN. 500 N/mm <sup>2</sup>	RESISTENZA A TRAZIONE MIN. 500 N/mm <sup>2</sup>
RESISTENZA A TRAZIONE	RESISTENZA A TRAZIONE MIN. 500 N/mm <sup>2</sup>	RESISTENZA A TRAZIONE MIN. 500 N/mm <sup>2</sup>

**LEGENDA**

- P.C. PIANO DEI CENTRI
- P.F. PIANO FERRO
- P.M. PIANO MURATA
- Q.P. QUOTAZIONE ALIQUOTA
- O.S. ORIZZONTE

**NOTA BENE !**

IN CORRESPONDENZA DEL LIMITE DEL RISPARMIO DELLA GALERIA DI INTERCONNESSIONE DOVRA' ESSERE POSATA IN OPERA UN'OPORTUNA ARMATURA (C/S) AD UNO SPESORE DI 100

**NOTA**

PER GLI INTERVENTI DI PRECONSOLIDAMENTO SI FACIA RIFERIMENTO ALL'ELEGGERATO TIPOLOGICO

**COMITENTE:** ALTA SORVEGLIANZA

**GENERAL CONTRACTOR:** COCIV

**INFRASTRUTTURE FERROVIARIE STRATEGICHE DENNITE DALLA LEGGE OBBIETTIVO N.443/01**

**TRATTA A.V./A.C. TERZO VALICO DEI GOMI**

**PROGETTO DEFINITIVO**

**GALLERIA NATURALE INTERCONNESSIONE III VALICO BY-PASS PEDONALE N°5 TRACCIAMENTO E CARATTERI**

**ITALIENI S.p.A.**

**SCALA: 1:50**

**PROGETTISTI:** [List of names and dates]

**REVISIONI:** [List of names and dates]

**APPROVAZIONI:** [List of names and dates]