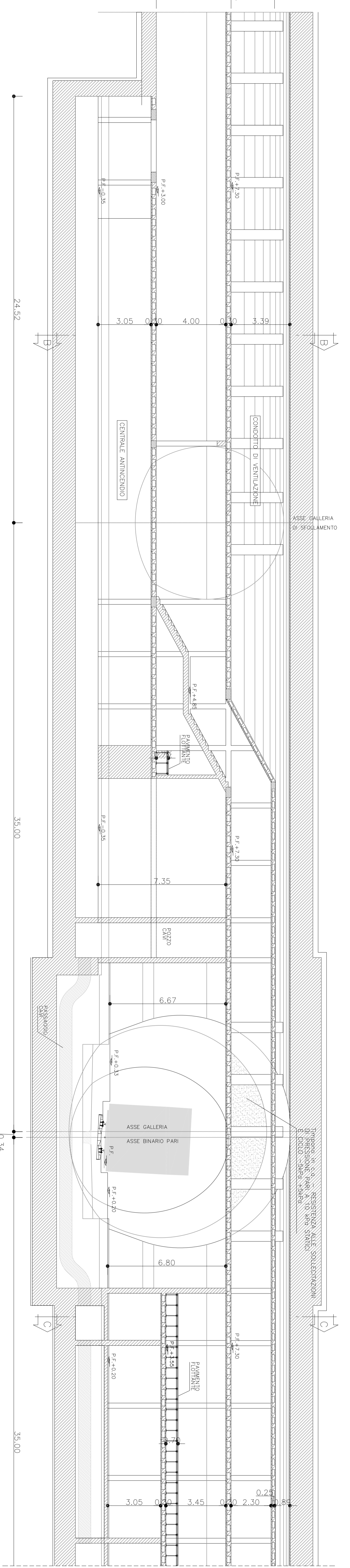
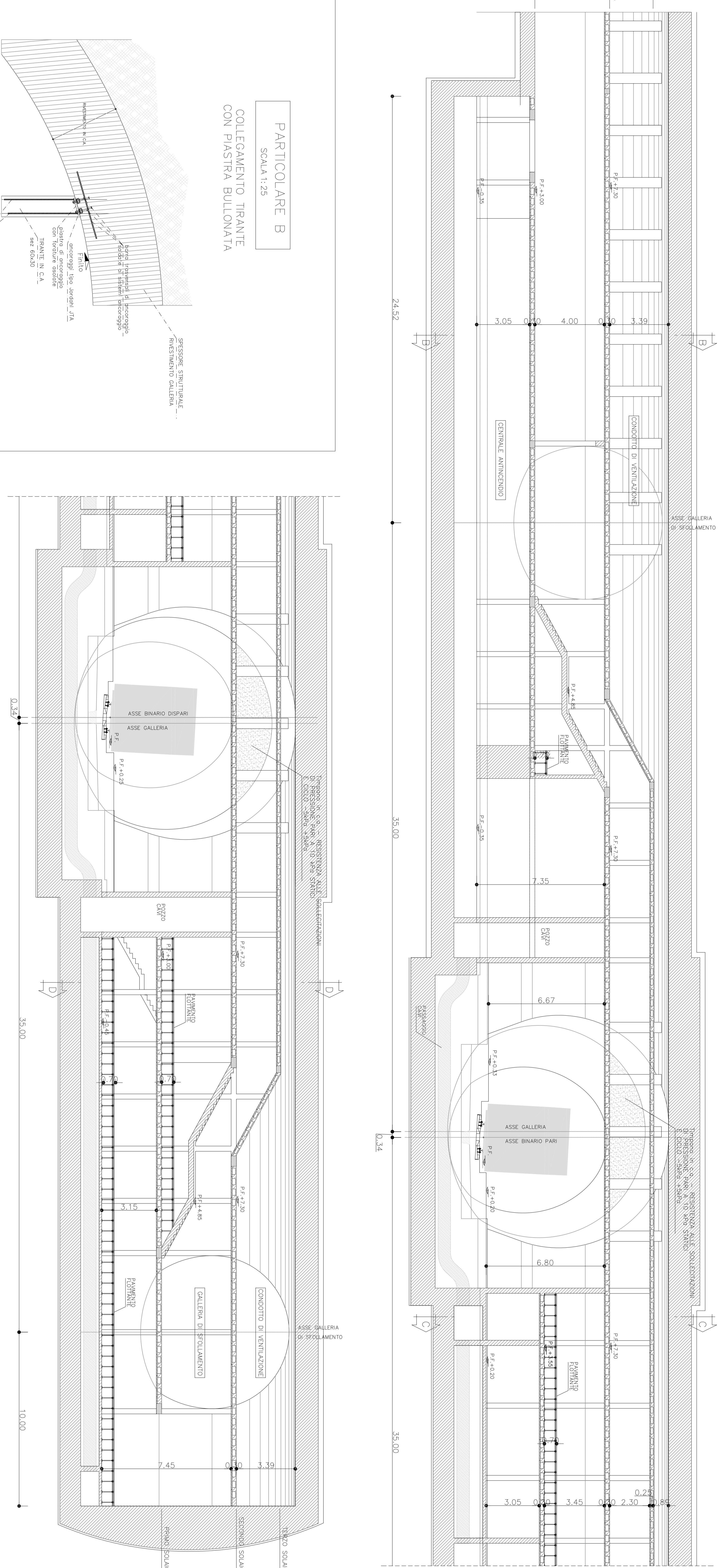


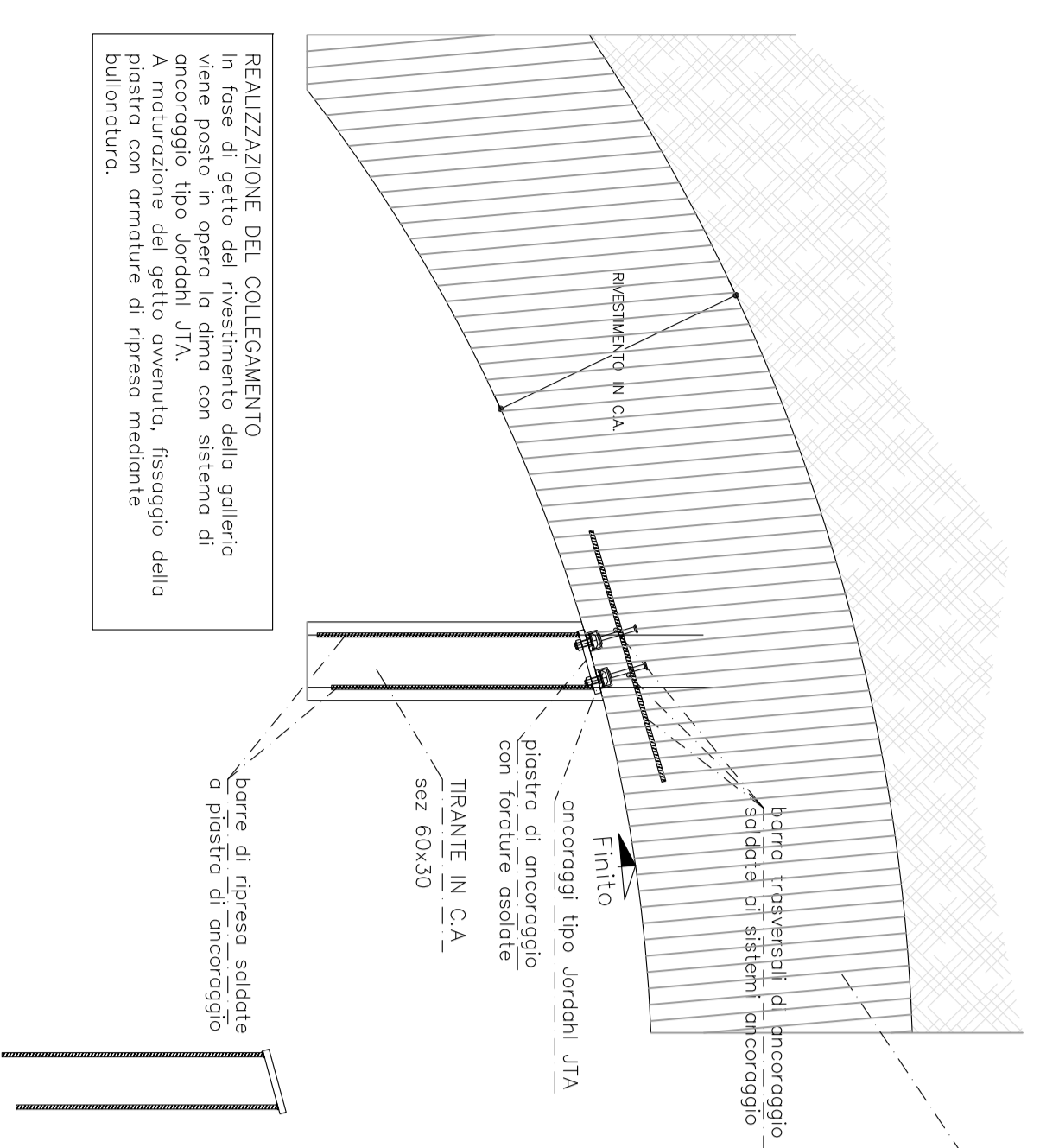
SEZIONE A-A
SCALA 1:100



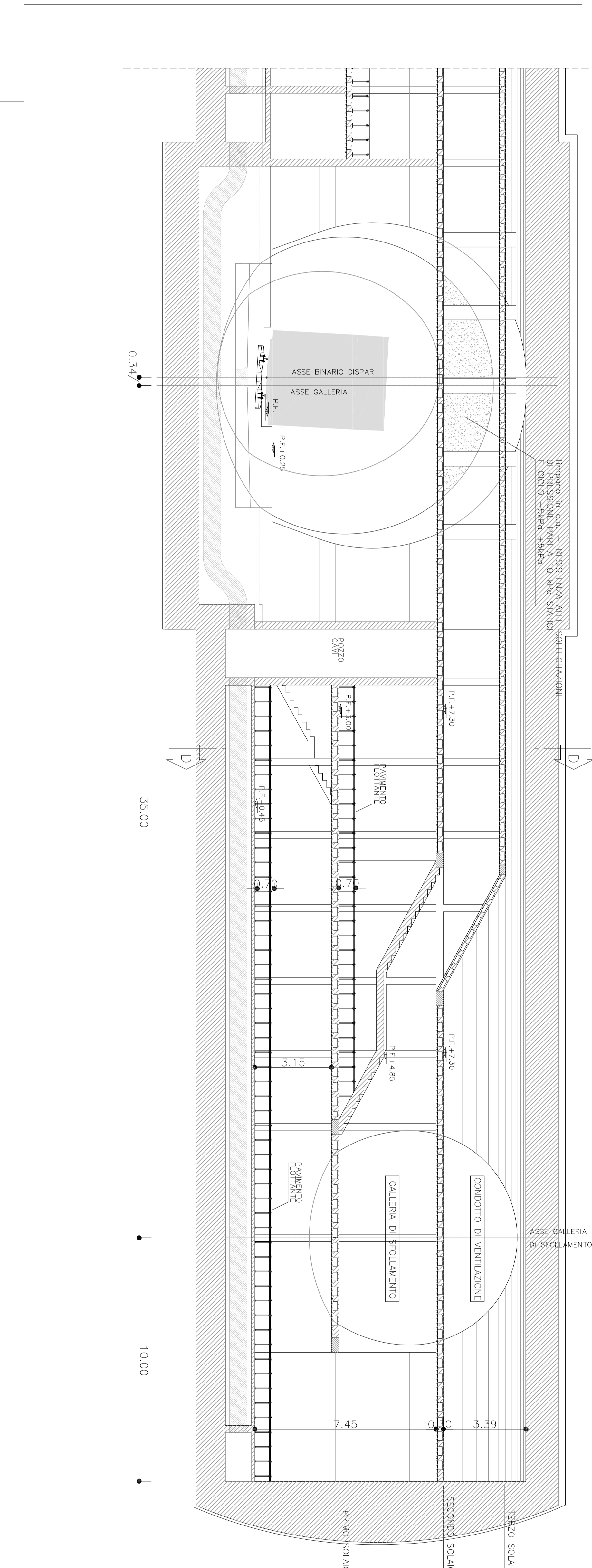
SEZIONE LONGITUDINALE IN ASSE FINESTRA
SCALA 1:100



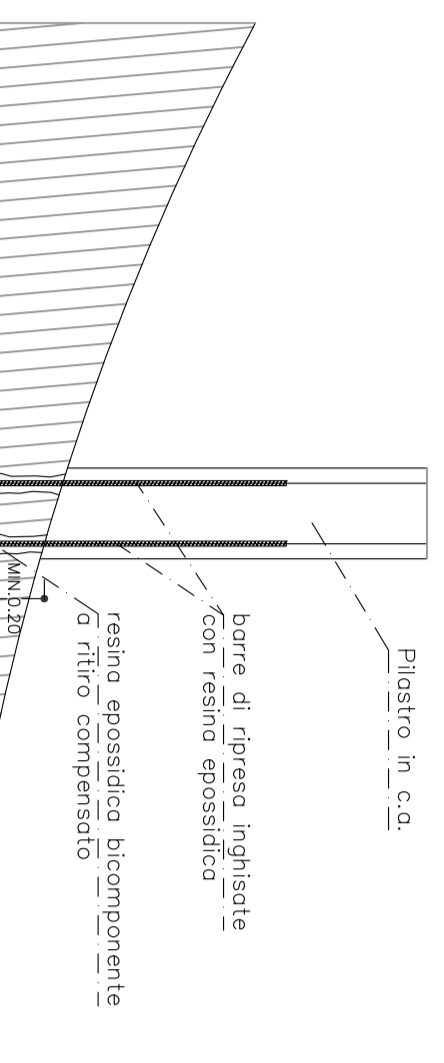
PARTICOLARE B
SCALA 1:25



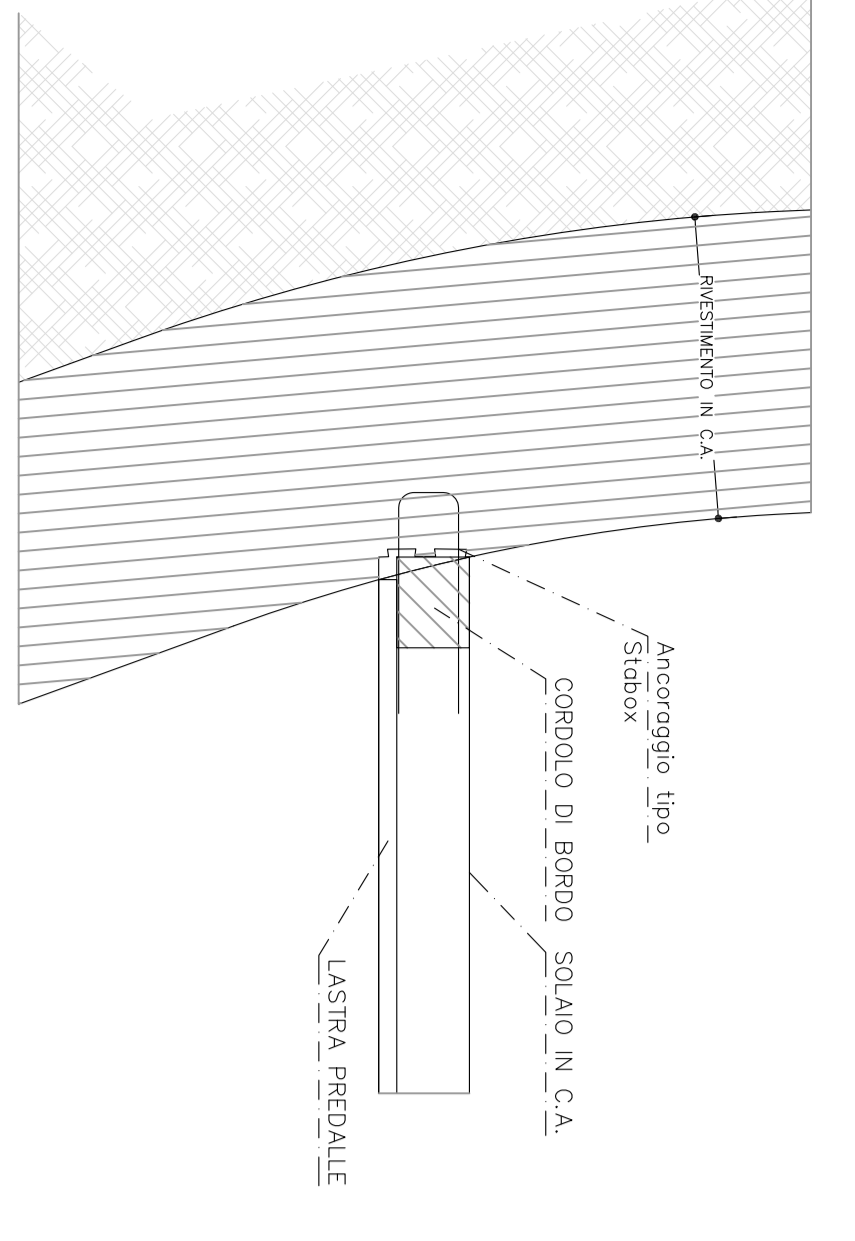
COLLEGAMENTO TIRANTE
CON PIASTRA BULLONATA
SCALA 1:25



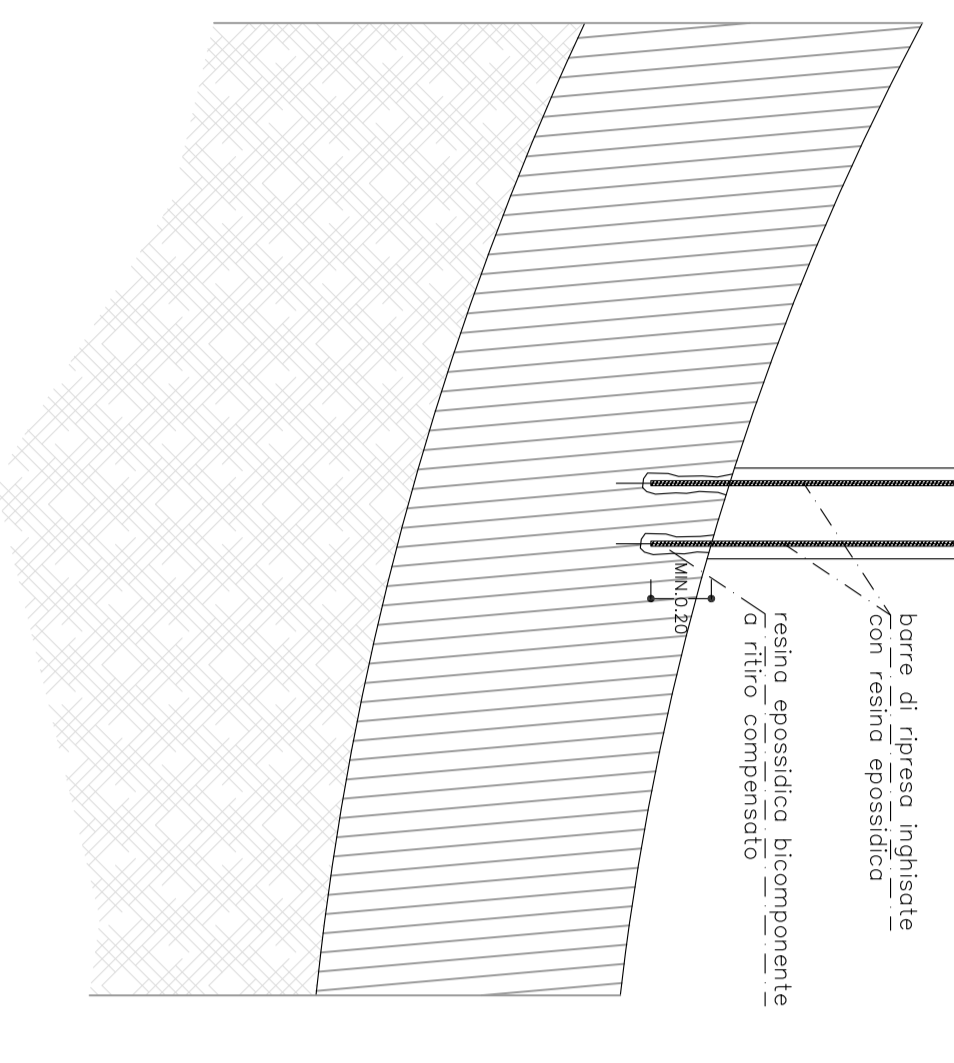
PARTICOLARE E
SCALA 1:25



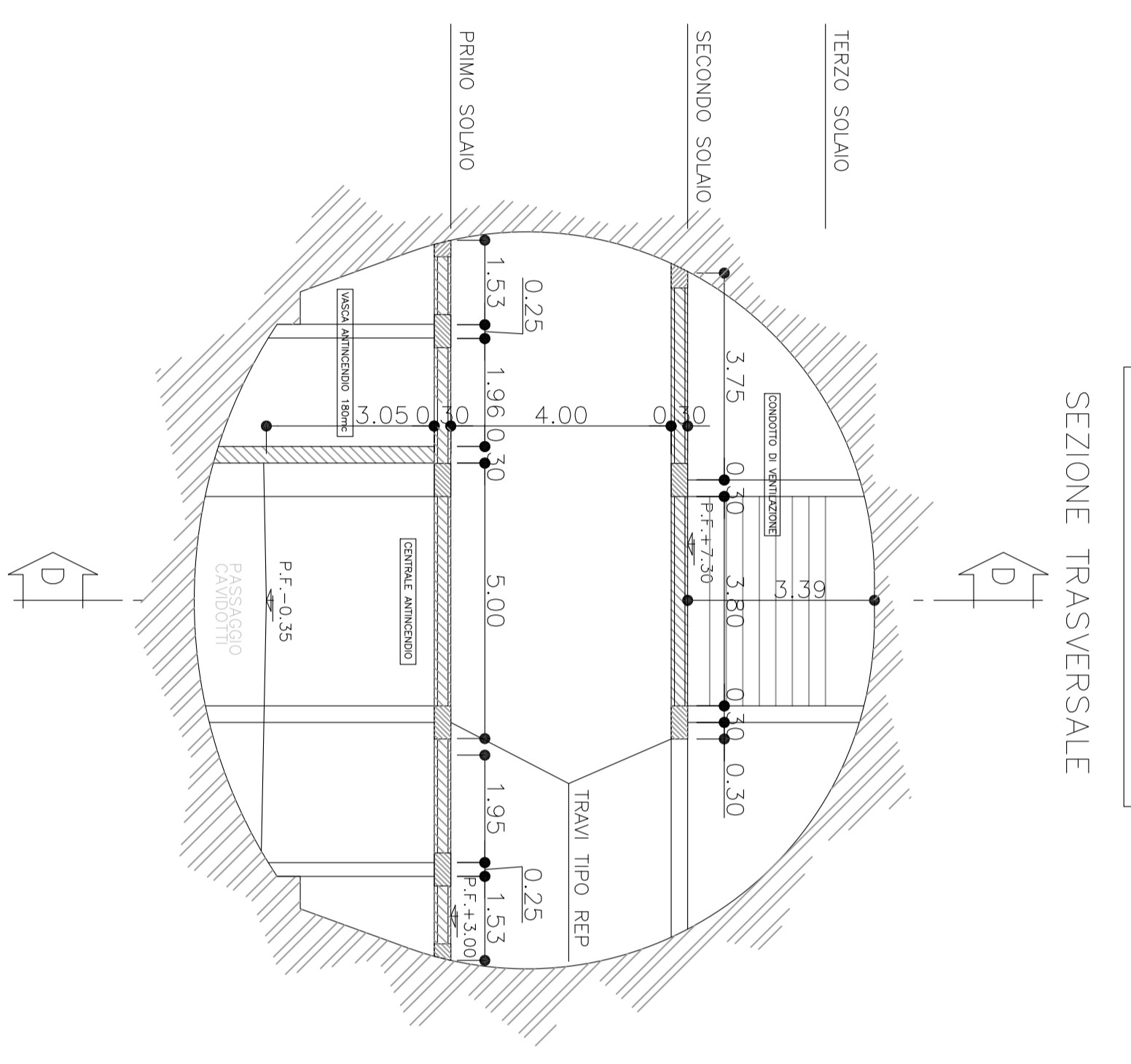
PARTICOLARE A
SCALA 1:25



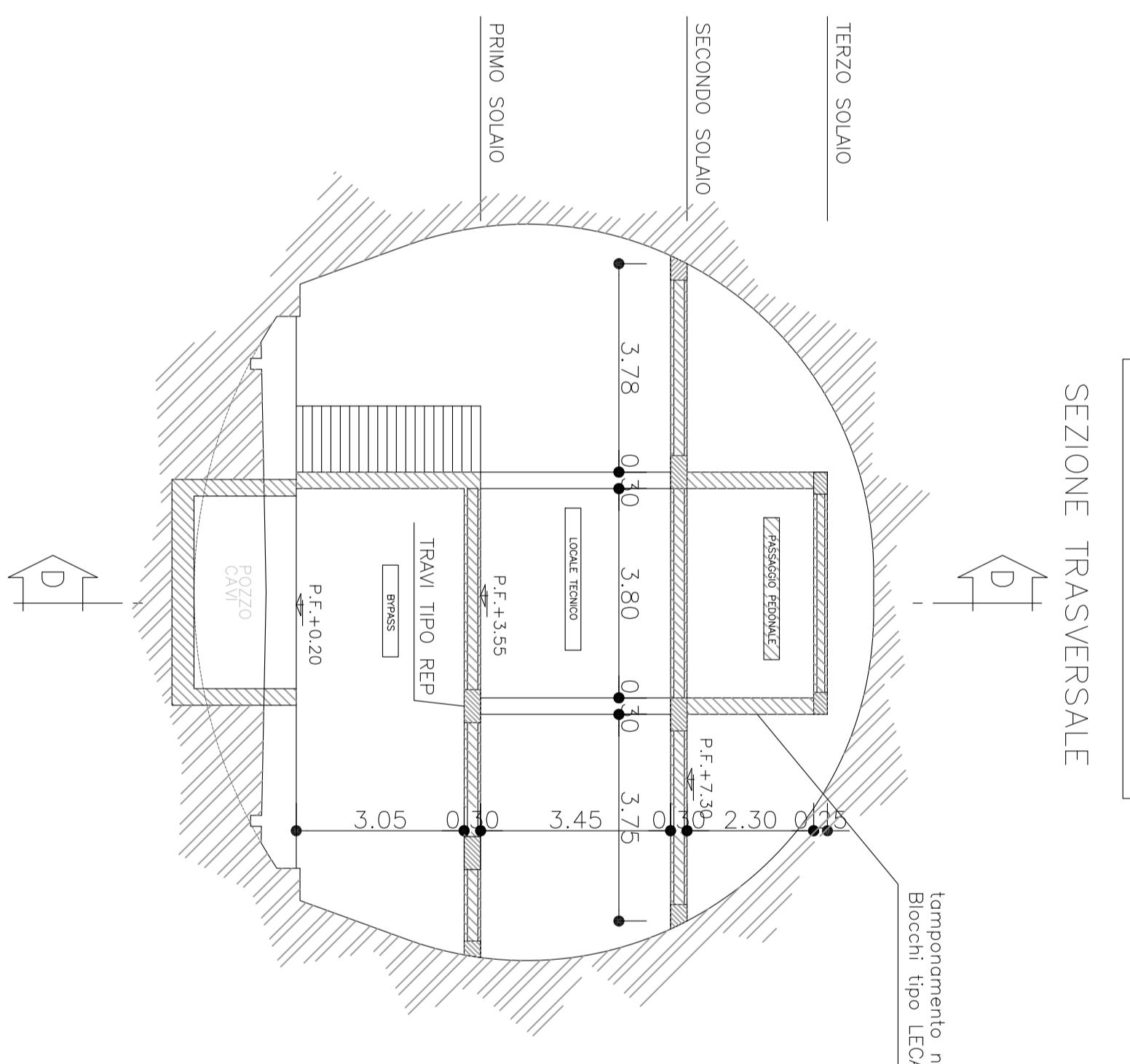
RIPRESA PILASTRO
SCALA 1:25



SEZIONE B-B
SCALA 1:100



SEZIONE C-C
SCALA 1:100



SEZIONE D-D
SCALA 1:100

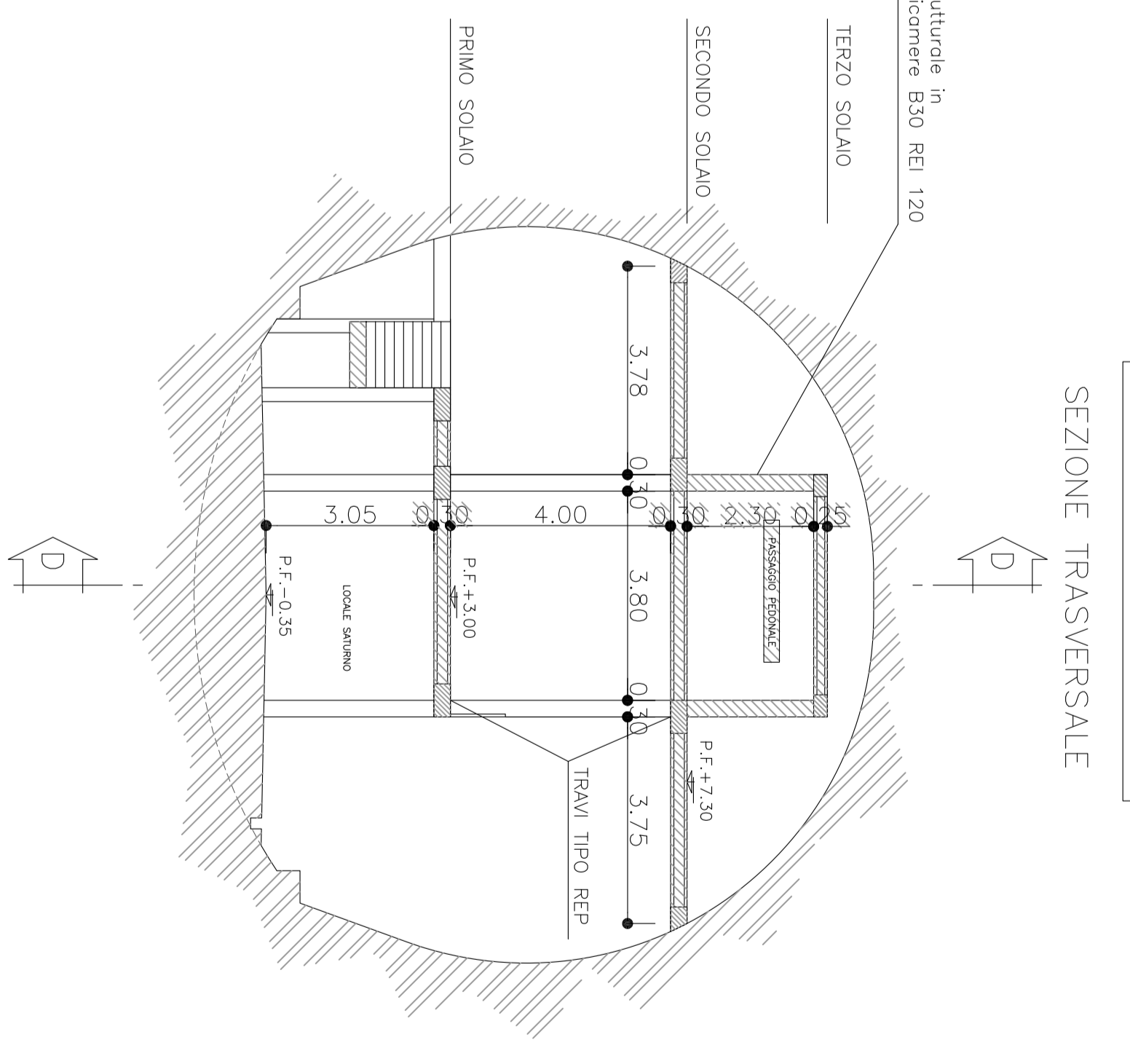


TABELLA MATERIALI

ACCIAIO PROFILATI/CALASTRELLI	F4 430 o superiore
BILIONI PASTRE LINEE CENTRE	Classi A8
ACCIAIO D'ARMATURA	F43 44 K con riserva
RETE ELETTRICAZIONE	F43 44 K con riserva
C.L.S	
SOLAI	Rea >= 35 MPa, fyd II
PLASTRI	Rea >= 35 MPa, fyd II
PLASTRI	Rea >= 30 MPa, fyd II
MURATURE DI PAVILA	Rea >= 15 MPa, fyd V

INCENDENZA ARMATURA

SOLAI	50 Kg/m ²
TRAVI	150 Kg/m ²
PLASTRI/PASTRI	200 Kg/m ²
PARETI	80 Kg/m ²

TUTTE LE STRUTTURE SONO DIMENSIONATE PER ESSERE RD 120

ATA SOTTINGOIANZI

GENERAL CONTRACTOR

COOV

GRUPPO FERROVIARIA ITALIANA

GRUPPO FERROVIE DELLO SVIZZERA

ITALFERRA

INFRASTRUTTURE FERROVIARIE STRATEGICHE DEFINITE DALLA LEGGE ORBITIVO N.443/01

TRATTA A.V./A.C. TERZO VALICO DEI GIOVI

PROGETTO DEFINITIVO

AREA DI SICUREZZA VAL LEMME

STRUTTURALE

Sezioni longitudinali, trasversali e particolari costruttivi

GENERAL CONTRACTOR

PIRELLA SPA

SCALA

1/100

COMMITTEE:

CONTORE	PROGETTO	REDAZIONE	VERIFICA	CONFERMAZIONE	NOTA
A3 0 0 1	0 0	D	CIV	AA	GN 9 0 0 X

PROGETTISTI:

NO	DESCRIZIONE SERVIZIO	NO	DATA	NO	DATA
001	PROGETTO DEFINITIVO	001	20/05/2011	001	20/05/2011
002	PROGETTO DEFINITIVO	002	20/05/2011	002	20/05/2011

IN CARICA:

NO	DESCRIZIONE SERVIZIO	NO	DATA
001	PROGETTO DEFINITIVO	001	20/05/2011

IN CARICA:

NO	DESCRIZIONE SERVIZIO	NO	DATA
001	PROGETTO DEFINITIVO	001	20/05/2011