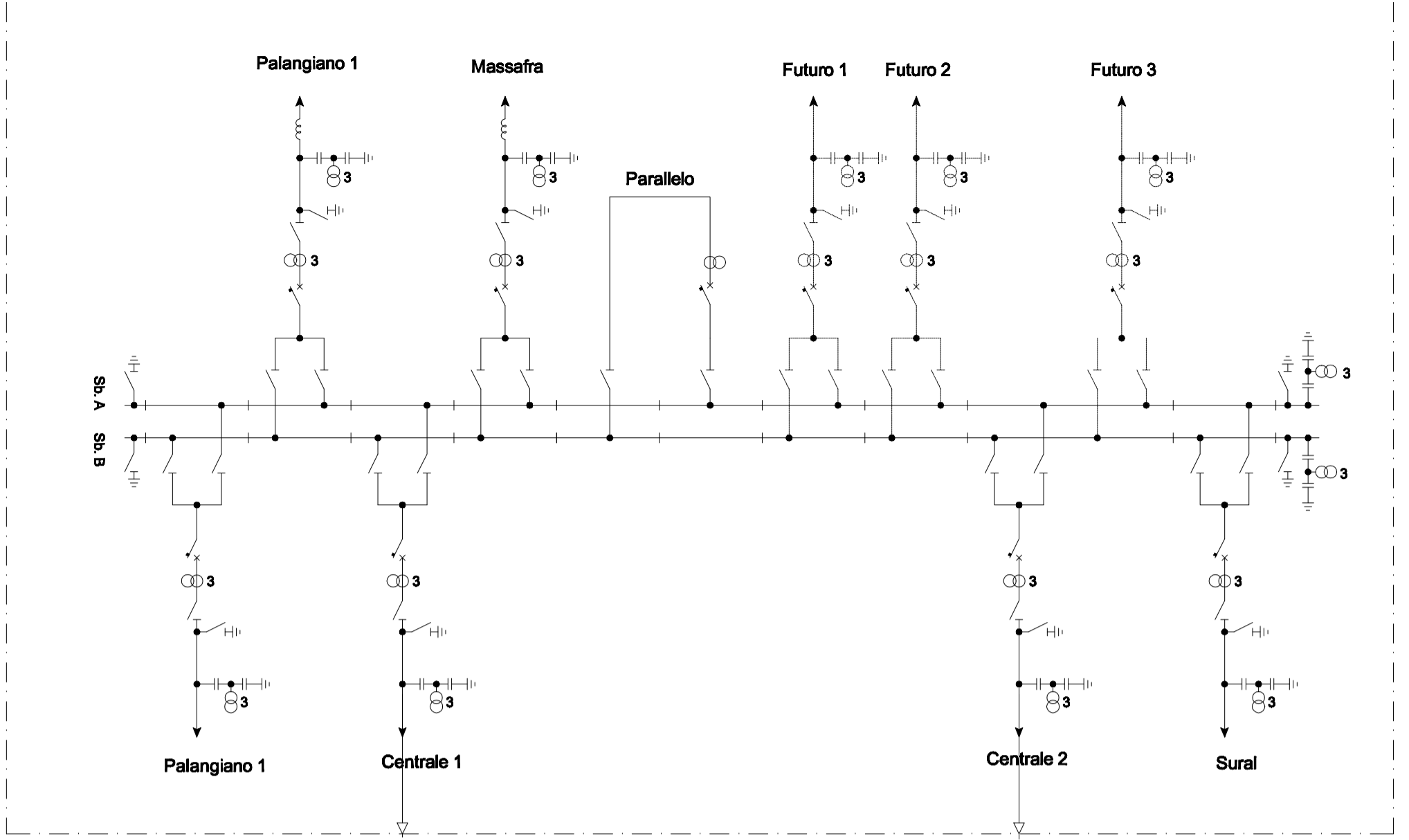
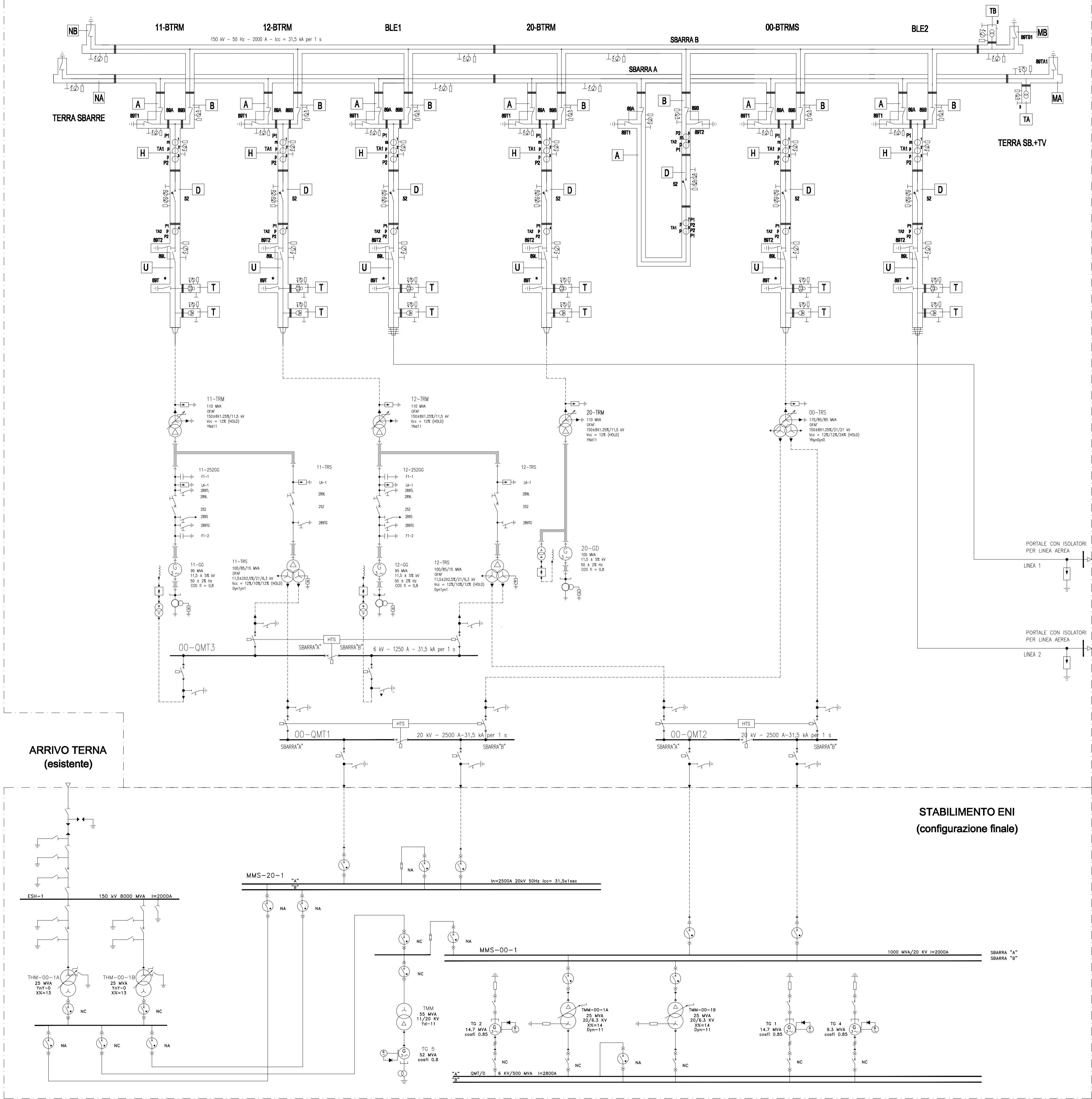


CENTRALE A CICLO COMBINATO ENIPOWER TARANTO

S.E. 150 kV TERNA



LEGENDA	
SIMBOLO	DESCRIZIONE
	INTERRUTTORE
	INTERRUTTORE SOTTO VUOTO
	SEZIONATORE DI LINEA
	SEZIONATORE DI TERRA
	SEZIONATORE DI TERRA RAPIDO
	COMPARTIMENTAZIONE GIS (NOTA 1)
	TRASFORMATORE VOLTIMETRICO
	TRASFORMATORE AMPEROMETRICO
	CONNESSIONE IN CAVO
	CONNESSIONE AEREA
	USCITA IN CAVO
	MANDENSOSTATO
	DISCO A FRATTURA PRESTABILITA
	RACCORDO GAS DILO DNB
	ISOLATORE CHIUSO

NOTE	
1)	Le compartimentazioni del GIS sono preliminari.

ARRIVO TERNA (esistente)

STABILIMENTO ENI (configurazione finale)

Revisione	DATA	DESCRIZIONE	ELABORATO	VERIFICATO	APPROVATO
02	15.02.2011	MODIFICATO UNIFILARE STAZIONE RTN	A. DAIDONE	F. BONI	G. D'AMICO
01	29.03.2010	MODIFICATO UNIFILARE CENTRALE ENPOWER	A. DAIDONE	F. BONI	G. D'AMICO
00	12.01.2010	EMESSO PER APPROVAZIONE	A. DAIDONE	F. BONI	G. D'AMICO

COMMESSA N° IV-TARA-9999 ORDINE N° 4200011987
Dis. N° TA-IV9999-EC-B-78905

IMPIANTO: CENTRALE A CICLO COMBINATO DI TARANTO
SCHEMA ELETTRICO UNIFILARE COMPLETO PER TERNA

COMMESSA N° 022623
Dis. N° TA-IV9999-EC-B-78905

SCALA Fig 1 di 1