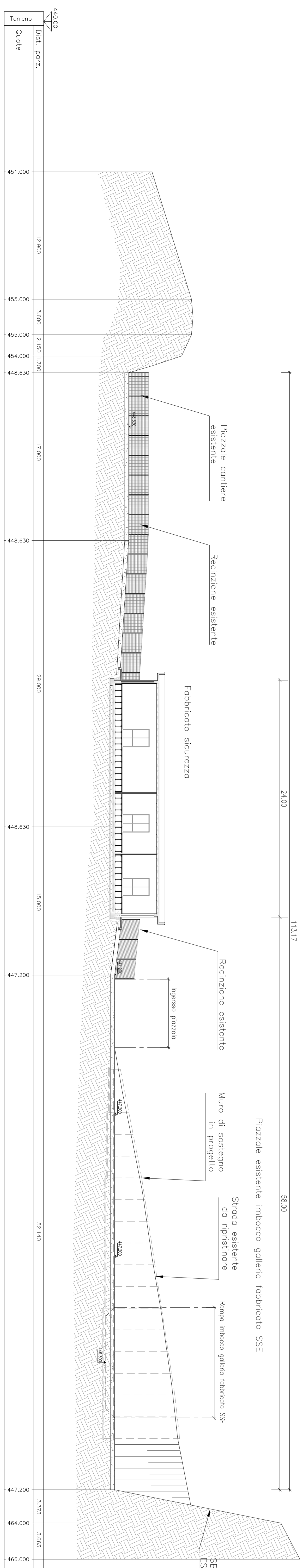
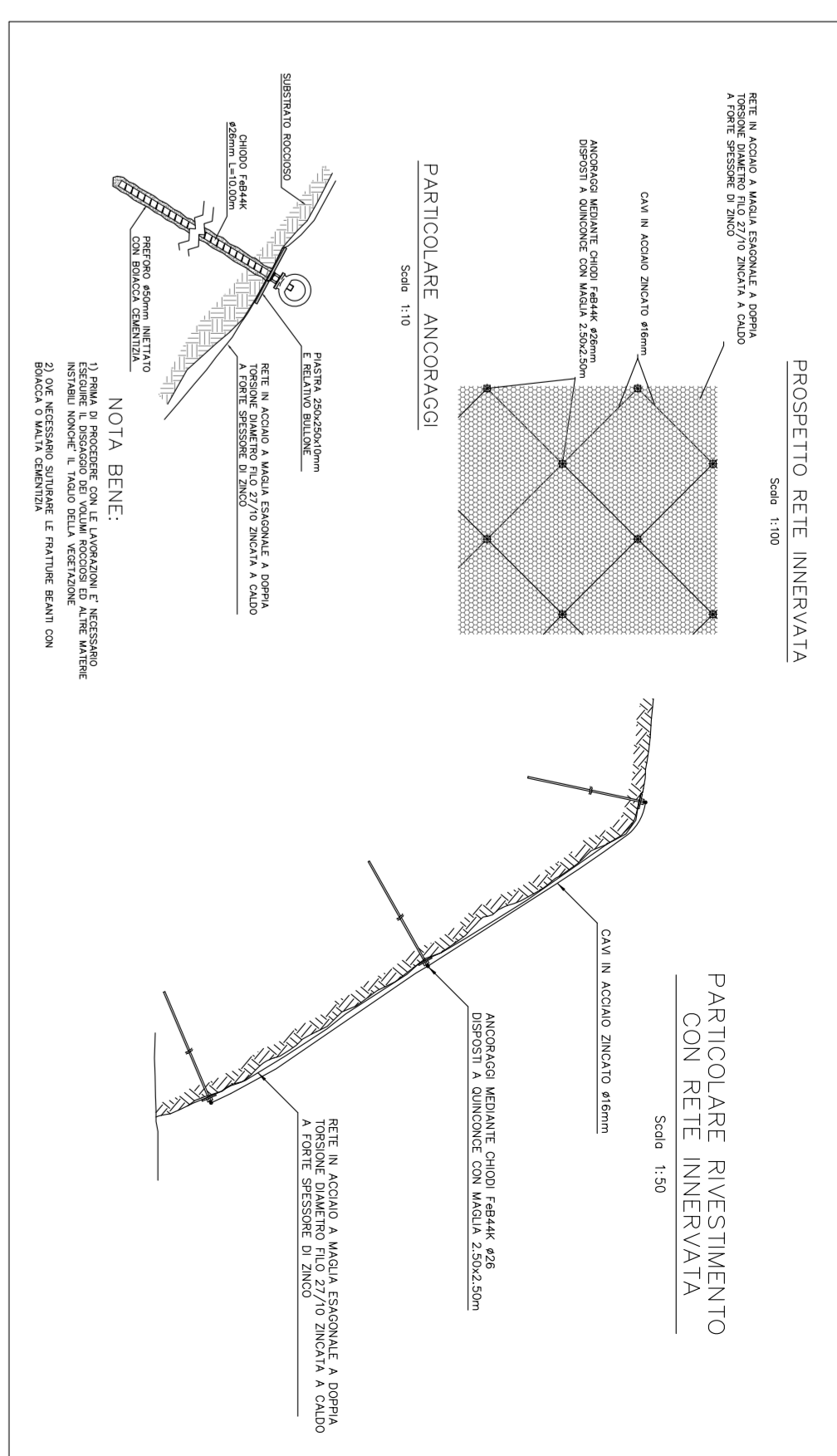
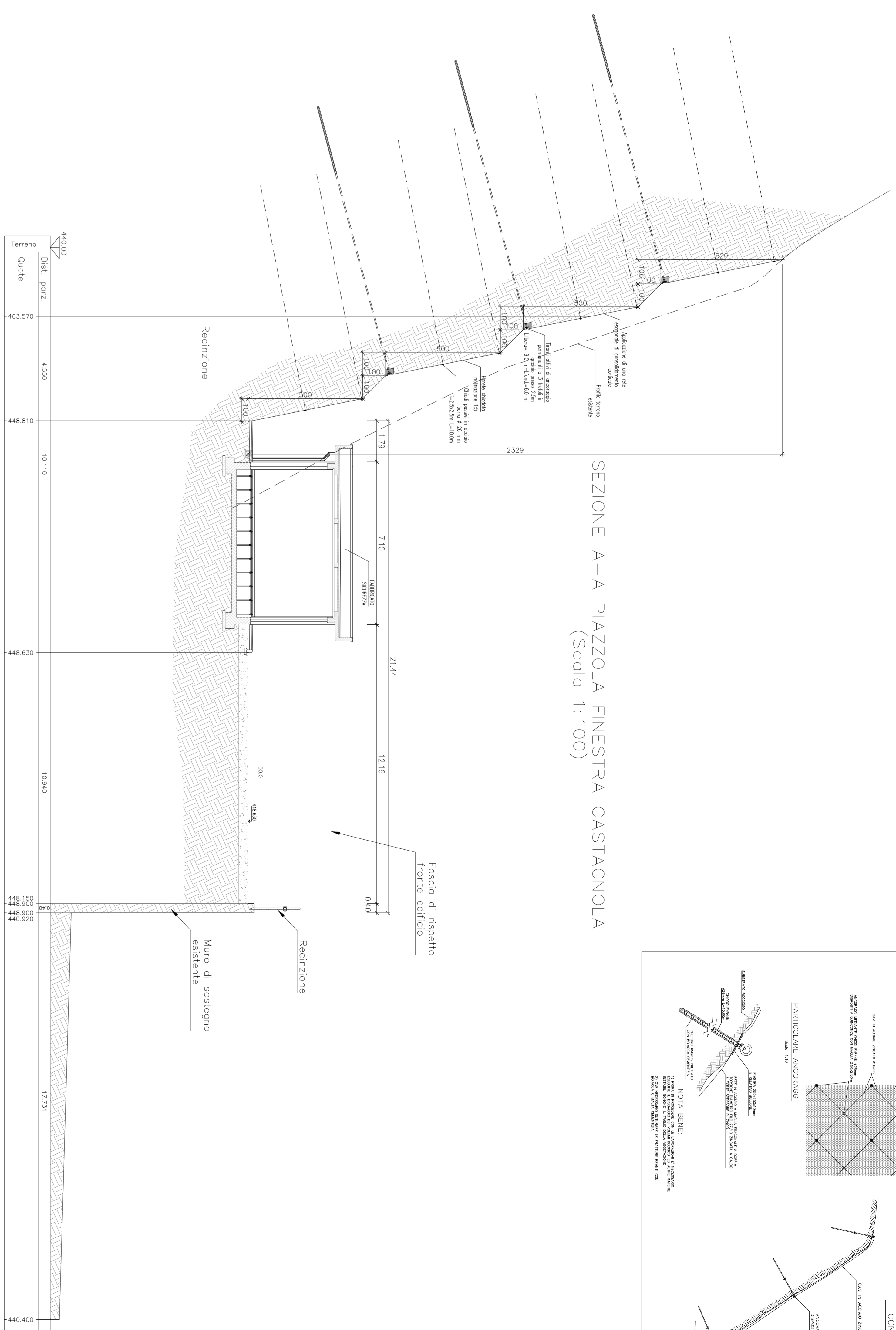


SEZIONE B-B PIAZZOLA FINESTRA CASTAGNOLA  
(Scala 1:200)



SEZIONE A-A PIAZZOLA FINESTRA CASTAGNOLA  
(Scala 1:100)



SUPERFICIE TOTALE PARETE CHIUDITA 790mq

TABELLA MATERIALI PARETE CHIUDITA

TRAVI in ferro e cemento  
 - sezione di intonaco: 4,5 x 0,4 m  
 - sezione di intonaco: 1000 N/mm<sup>2</sup>  
 - sezione di intonaco: f<sub>td</sub> = 1800 N/mm<sup>2</sup>

ACQUA PRIMAVERILE/INVERNALE  
 RETE ELETTRICAZIONE  
 C.I.S. in ferro e cemento  
 - sezione di intonaco: f<sub>td</sub> = 1800 N/mm<sup>2</sup>  
 - sezione di intonaco: f<sub>td</sub> = 1800 N/mm<sup>2</sup>

INCIDENZA ARIAZIONE  
 TRAVE RISPERSIONE 160 Kg/m<sup>2</sup>

COMITENTE:  
**ALTA SPRENGELANZA**

GENERAL CONTRACTOR:  
**COGIV**  
 Gruppo Consorzio Ingegneri Italiani

INFRASTRUTTURE FERROVIARIE STRATEGICHE DEFINITE DALLA  
 LEGGE OBBLITTO N.443/01  
 TRATTA A.V./A.C. TERZO VALICO DEI GOMI  
 PROGETTO DEFINITIVO  
**PIAZZOLE TECNOLOGICHE**  
 Piazzola finestra Castagnola  
 Sezioni trasversali

GENERAL CONTRACTOR:  
**ITALFER**  
 Gruppo Ferrovie dello Stato Italiane

GENERAL CONTRACTOR:  
**COGIV**  
 Gruppo Consorzio Ingegneri Italiani

GENERAL CONTRACTOR:  
**ITALFER**  
 Gruppo Ferrovie dello Stato Italiane

PROGETTAZIONE	REVISIONI	DATA	PROGETTISTA	DATA
BO1	1	10/04/2002	Ing. F. COGLI	10/04/2002
BO2	1	10/04/2002	Ing. F. COGLI	10/04/2002
BO3	1	10/04/2002	Ing. F. COGLI	10/04/2002
BO4	1	10/04/2002	Ing. F. COGLI	10/04/2002
BO5	1	10/04/2002	Ing. F. COGLI	10/04/2002
BO6	1	10/04/2002	Ing. F. COGLI	10/04/2002
BO7	1	10/04/2002	Ing. F. COGLI	10/04/2002
BO8	1	10/04/2002	Ing. F. COGLI	10/04/2002
BO9	1	10/04/2002	Ing. F. COGLI	10/04/2002
BO10	1	10/04/2002	Ing. F. COGLI	10/04/2002