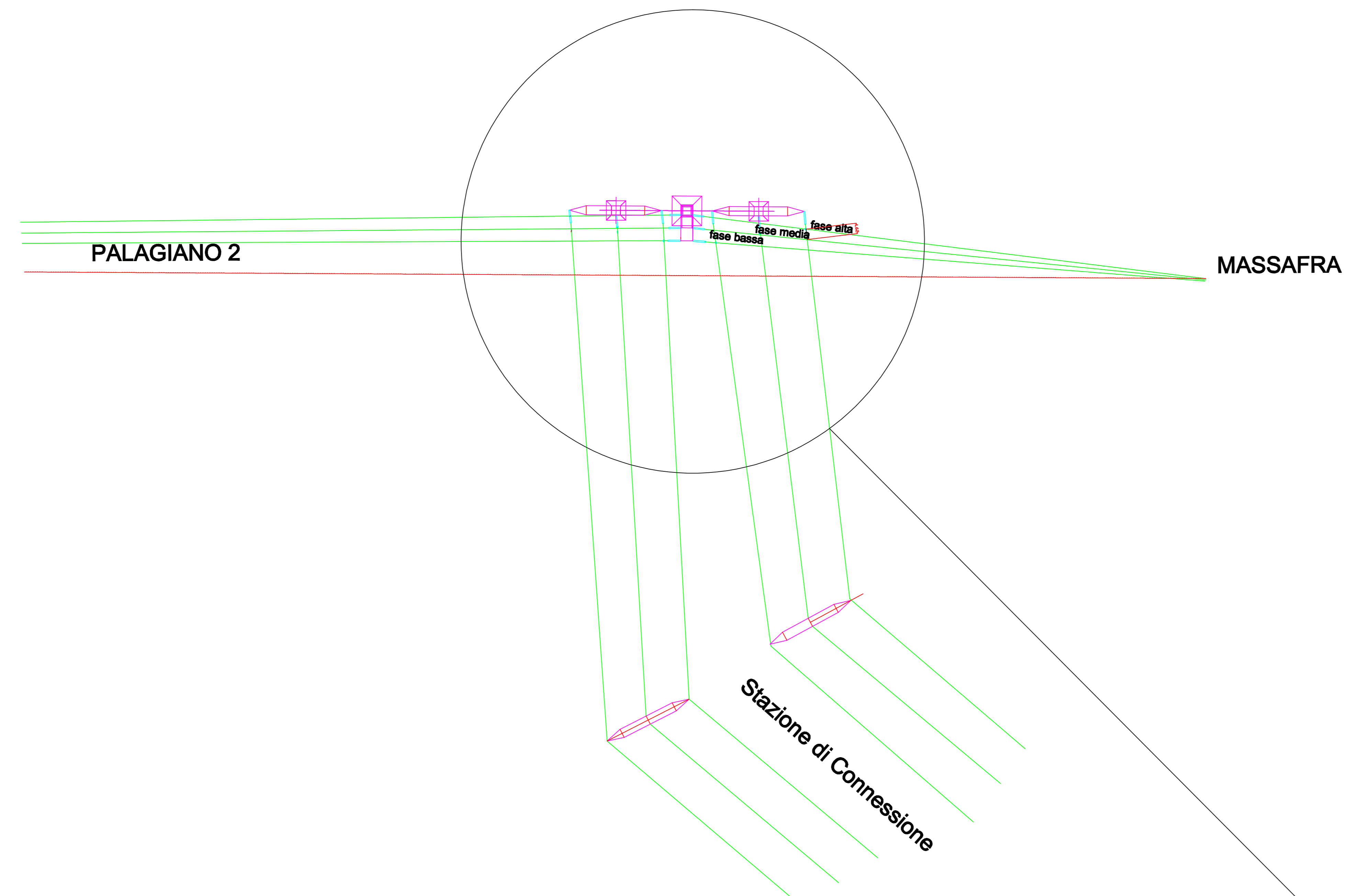


00	15.02.2011	EMESSO PER APPROVAZIONE	E.NUVOLONI	F. BONI	G. D'AMICO
Revisione	DATA	DESCRIZIONE	ELABORATO	VERIFICATO	APPROVATO
			COMMESSA N° IV-TARA-9999 ORDINE N° 4200011987 Dis. N° TA-IV9999-EB-Z-78939		
IMPIANTO: CENTRALE A CICLO COMBINATO DI TARANTO STAZIONE A 150 kV DI CONNESSIONE ALLA RTN - Studio allacciamento alla rete					
			COMMESSA N° 022623 Dis. N° TA-IV9999-EB-Z-78939		
			SCALAL 1:2000 - H 1:500	Fg 1 di 1	



LEGENDA

FG: Fune di guardia
cb: Conduttore basso

MEZZA COSTA a mt. 10

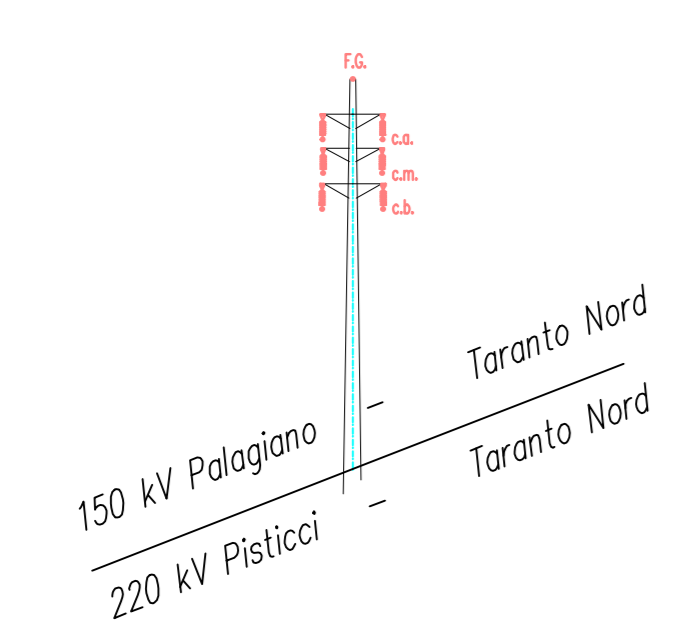
--- SINISTRA
--- DESTRA

--- ALBERATURA - COLTURE

Gradi sessadecimali

ARMAMENTI CONDUTTORI

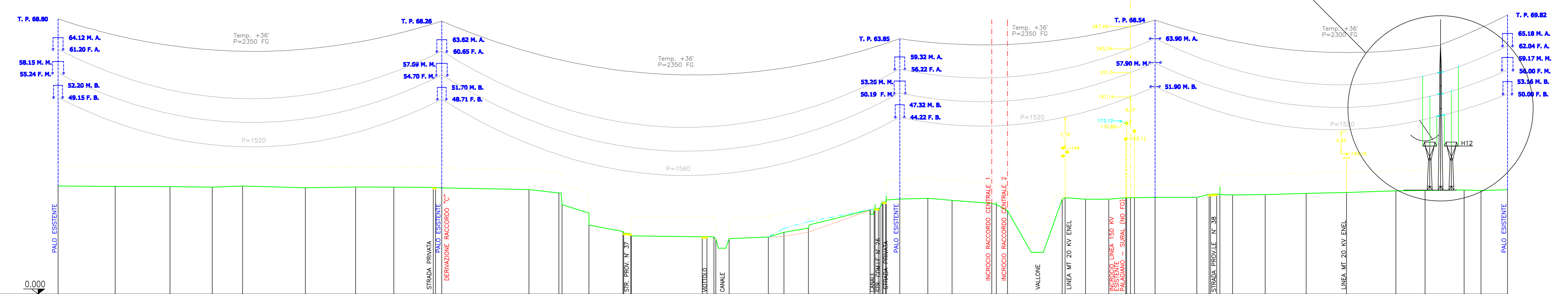
SS: sospensione semplice
SD: sospensione doppia
AS: amarro semplice
AD: amarro doppio



PROFILO TRATTO ESISTENTE PALAGIANO-TARANTO NORD 23-031 DA PALO N.312 A PALO N.316

Temperatura di rilievo 30°-38°

SCALE
H = 1:500
L = 1:2000



150/220 KV DI PALAGIANO - TARANTO NORD	
Scala orizz.	2000
Scala verticale	500

Numero palo esistente	312	313	314	315	316
Quote terreno	27.00	26.85	26.85	26.72	27.03
Distanze parziali	57.24	54.78	42.30	30.34	62.93
Distanze progressive	0.00	-112.02	-112.02	-154.32	-184.66
Lunghezza Campate			384.11		
Distanza tra i vertici				458.42	
Tipo di sostegno / Armamento	SS	SS	SD	SD	SS
Colture / Natura terreno		AGRUMETO CON ULMI SPARSI / Argilloso-Sabbioso	SEMINATIVO	AGRUMETO CON ULMI SPARSI / Argilloso-Sabbioso	INCULTO
Comuni e Provincia	MASSAFRA (TA)				MASSAFRA (TA)