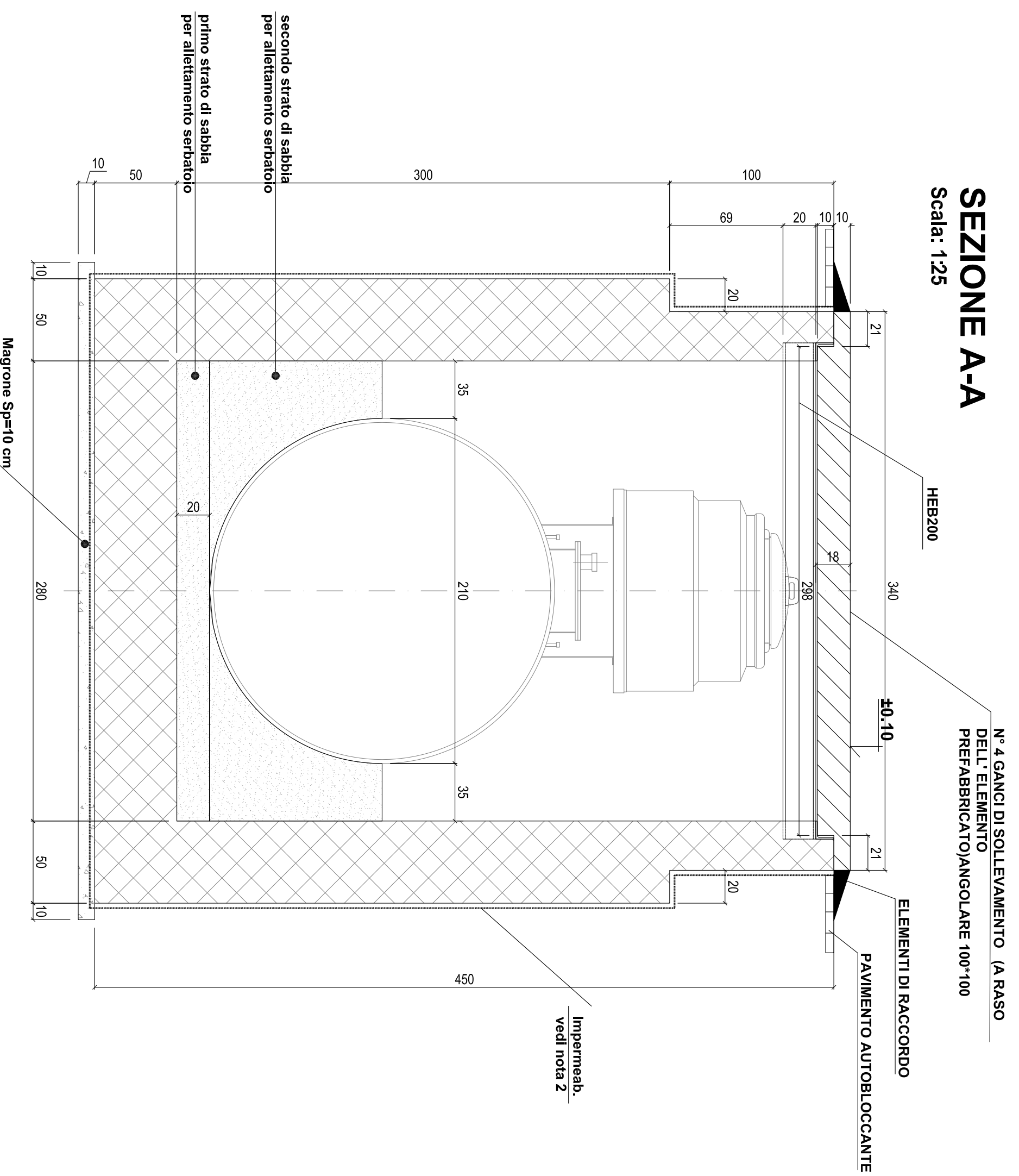


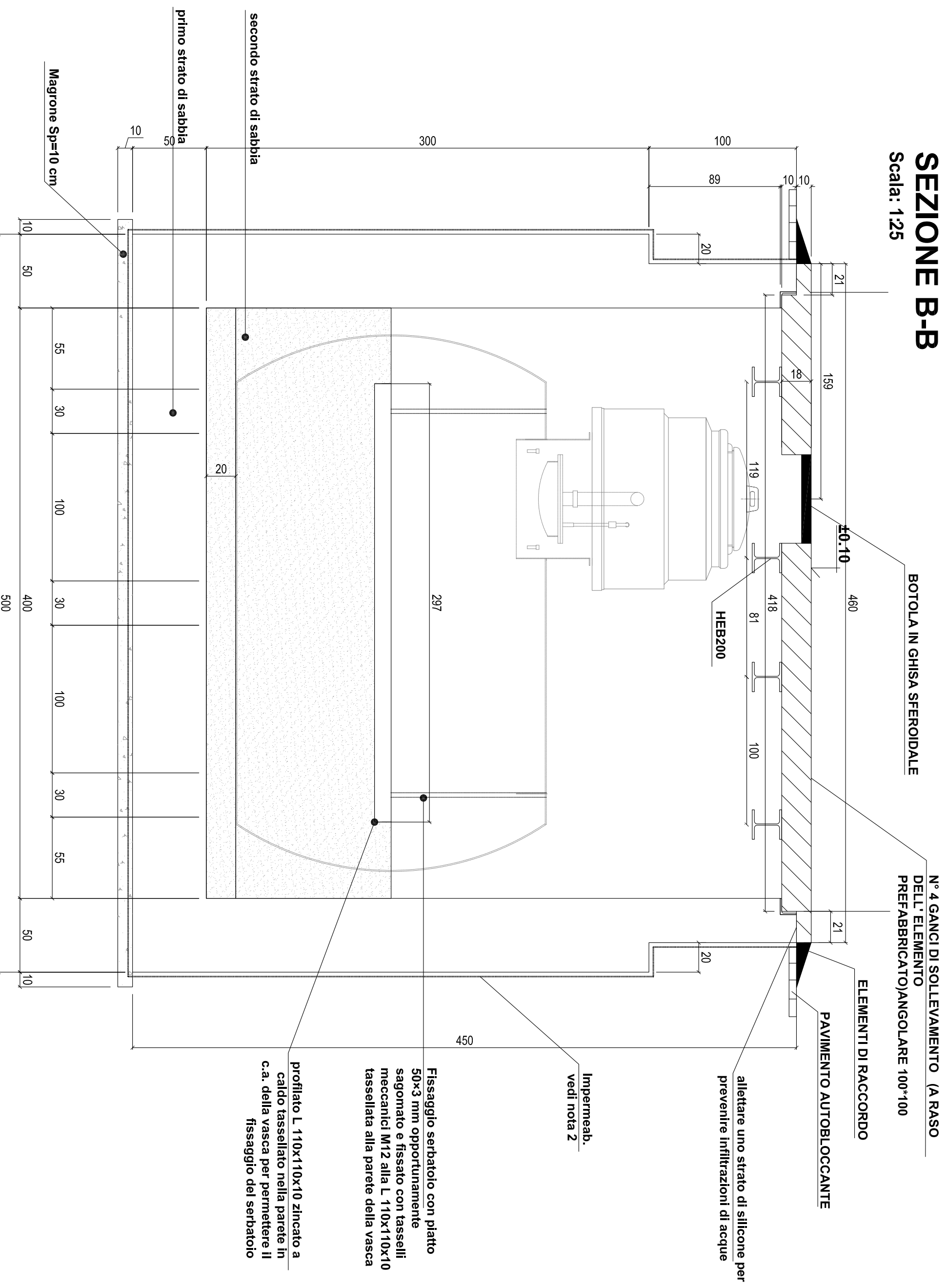
SEZIONE A-A

Scala: 1:25



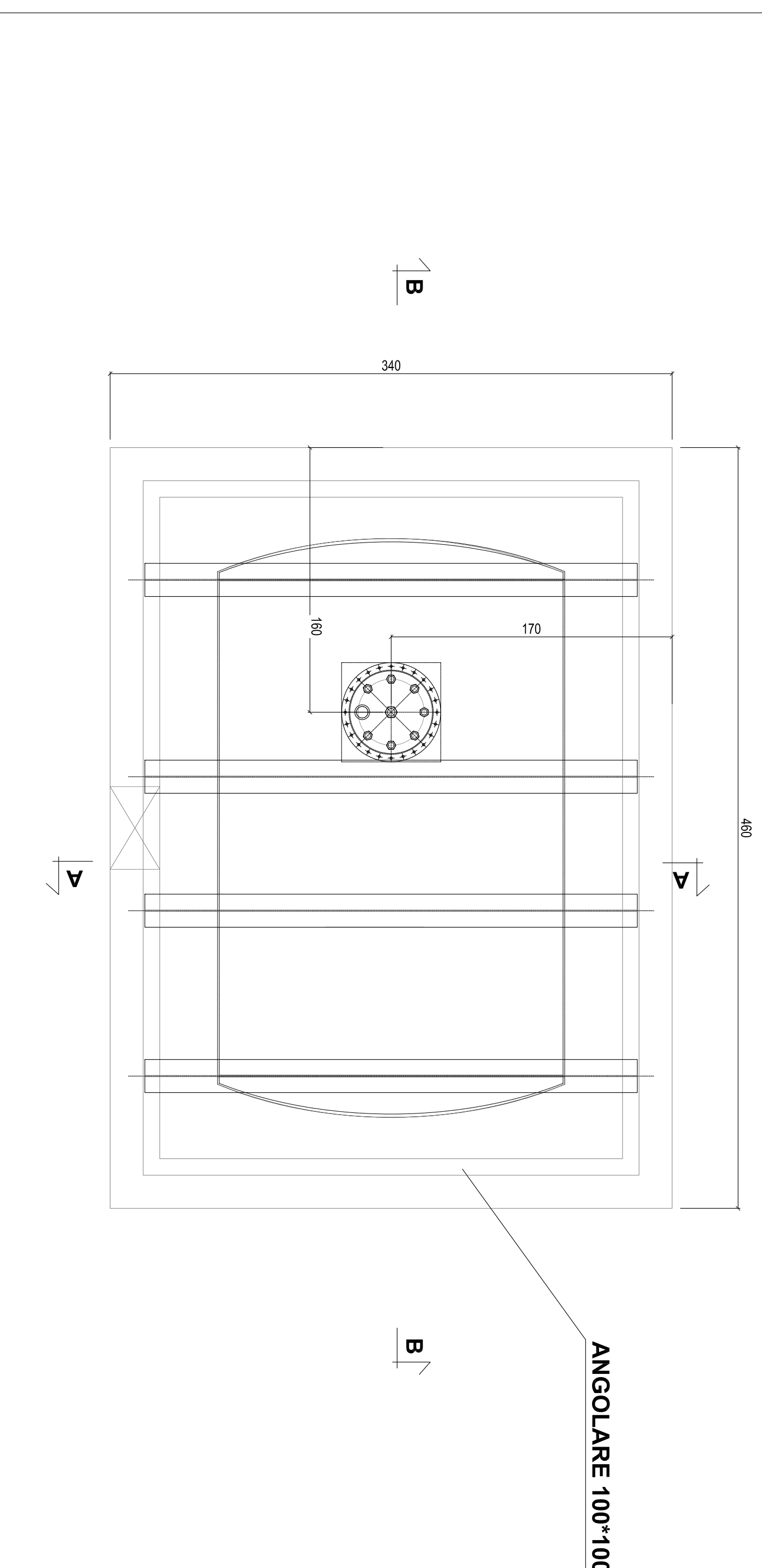
SEZIONE B-B

Scala: 1:25



VISTA DALL'ALTO

Scala: 1:25



CARATTERISTICHE DEI MATERIALI

Calcestruzzo per magroni classe Rck15
 Massima dimensione aggregati: ... 40 mm
SOLETTA - Calcestruzzo classe Rck45
 Massima dimensione aggregati: ... 16 mm
 Classe di consistenza: ... S1 (UNI EN 206-1) (Abbassamento da 100 a 150 mm)
 Rapporto acquilamento massime: ... 0,55- Desaggio minimo cemento 300 kg/m³
SPECIFICHE GENERALI
 - Controllo di accettazione per il calcestruzzo (D.M. 9/1/86 allegato 2): tipo A
 - Tutte le caratteristiche sopra indicate per il calcestruzzo in cantiere.
 - Evitare qualunque sigillatura d'acqua al calcestruzzo in cantiere.
 - Prima di ogni getto avvisare la Direzione Lavori Strutturale.
 - In fase di stagionatura dei getti con temperature dell'aria superiori a 25° C e in presenza di forte tiraggiovento solare o di vento, procedere a bagnatura delle superfici già indurite.
Acciaio per c.a. in barre ad aderenza migliorata tipo FeB 44k cont.
 L. 2-430 Nmm² A-2 12%
 L. 2-550 Nmm² A-2 12%
 Ogni fornitura deve essere accompagnata da copia conforme del relativo certificato, con dati non anteriori a tre mesi, emesso dal Laboratorio Ufficiale incaricato del controllo in stabilimento.
Acciaio per carpenteria metallica Fe360B
Copri ferro nominale minimo strutture interrate 40 mm

INCIDENZA ARMATURA	120 kg/m ³
SOLETTA	

COMMITTENTE:

ALTA Sorveglianza:

GENERAL CONTRACTOR:

INFRASTRUTTURE FERROVIARIE STRATEGICHE DEFINITE DALLA LEGGE OBBLITTIVO N.443/01
TRATTA A.V./A.C. TERZO VALICO DEI GIOVI
PROGETTO DEFINITIVO
BASAMENTI E VASCHE
 Gruppo Elettrogeno
 Copertura per vasca per alloggio serbatoio
 Carpenteria

GENERAL CONTRACTOR	ITALFERR S.p.A.	SCALA:	vide
Concordo			
Project Manager			

COMMESSA	LOTTO	FASE	ENTE	TIPO DOC.	OPERA/DISCIPLINA	PROG.	REV.
A301	00	D	CV	BZ	IN990X	004	E

PROGETTAZIONE	Rev.	Descrizione emissione	Ing. Puntori	Redatto	Data	Verificato	Data	Progettista	Data	IL PROGETTISTA
E00		ADDEQUAMENTO SICUREZZA IN GALLERIA			16/03/2012	Ing. F. Colla	20/03/2012	Ing. E. Pagani	23/03/2012	

In. Esp. 3

Norma Fir: A430403233999/0004/000
 CUP: F31H2000000000008