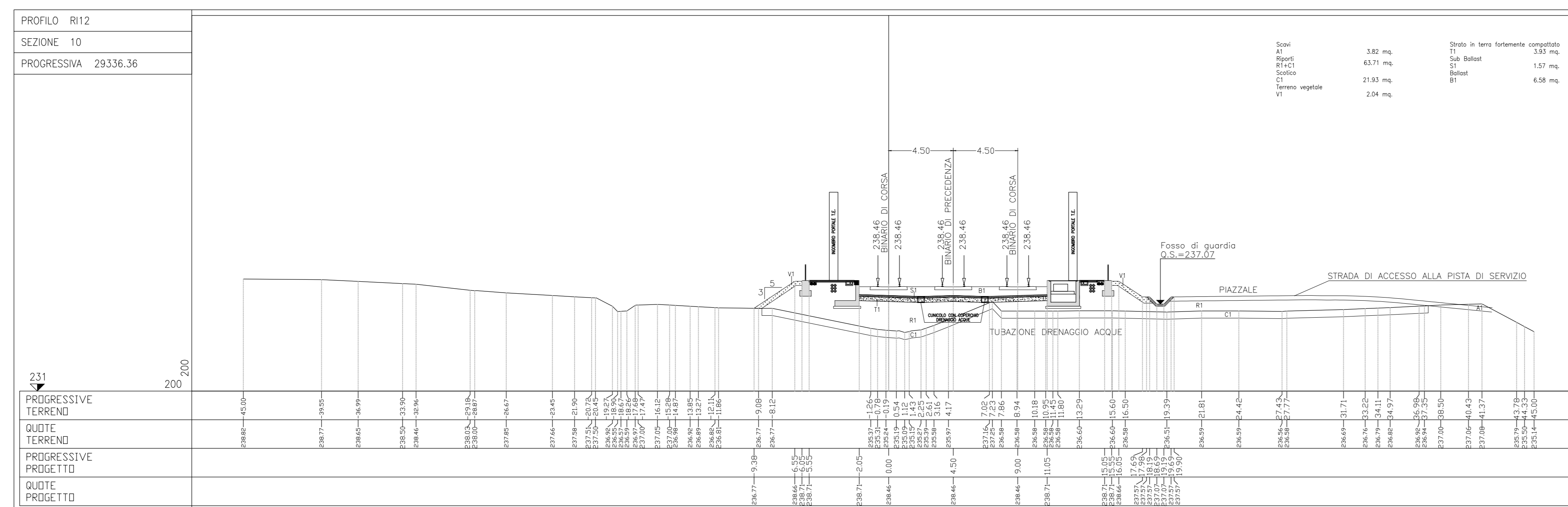
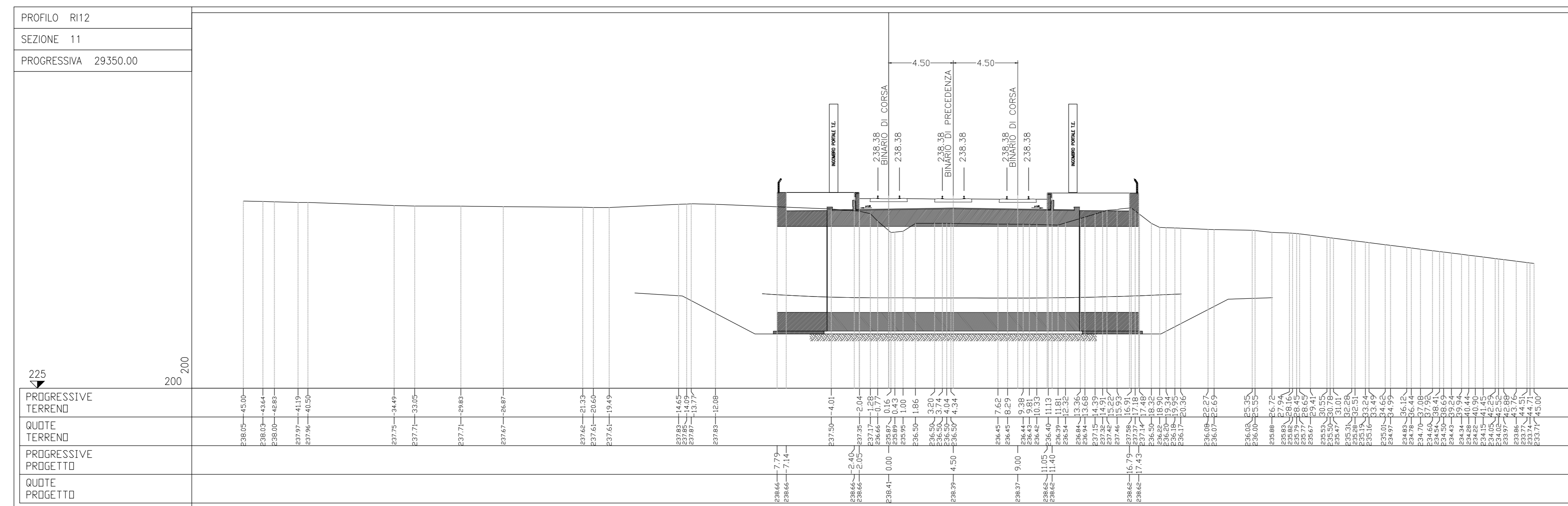
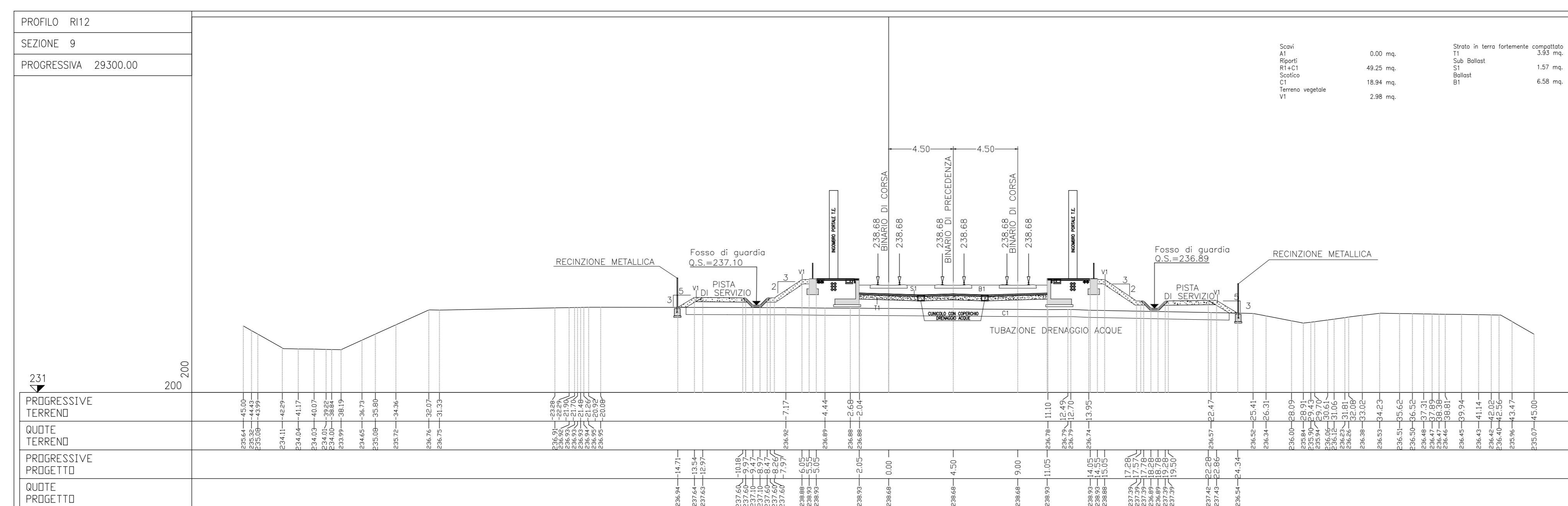


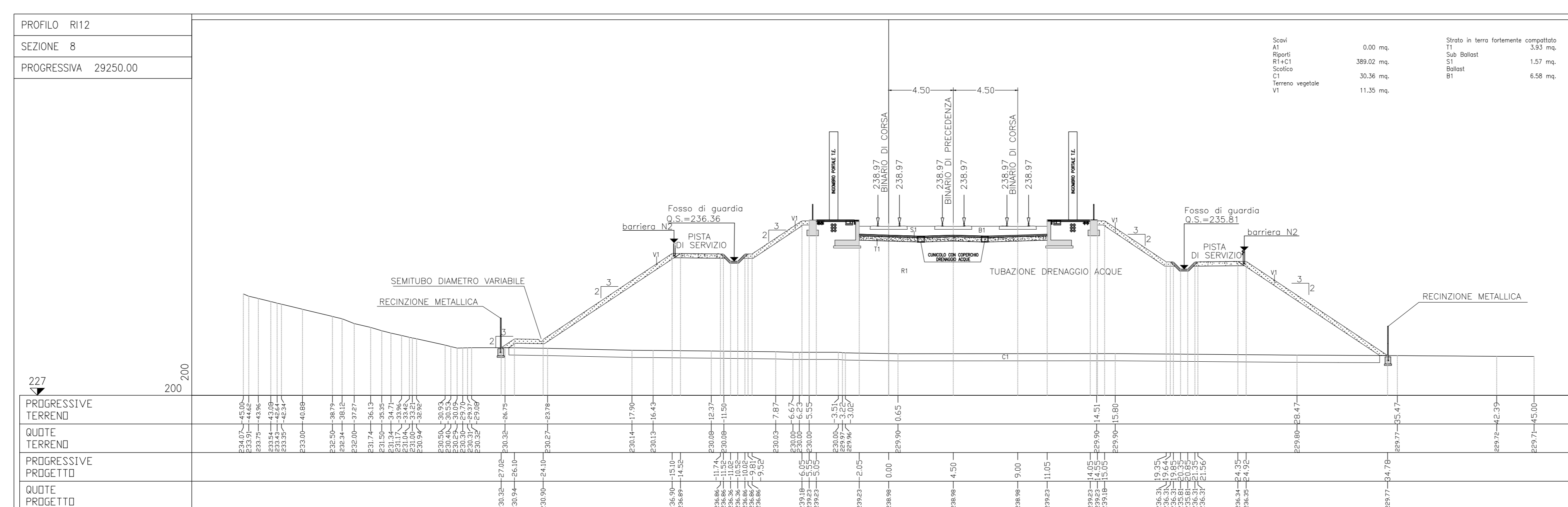
SEZIONI TRASVERSALI_FERMATA LIBARNA -R112-
da Sezione 8 a Sezione 11
scala 1:200



Spat	3.80 mq	Strada in terra formata sottopav.
Asf	63.71 mq	Sp. Ballast
Gr	5.00 mq	Ballast
Gr	21.83 mq	Ballast
Vt	2.04 mq	BT



Spat	0.00 mq	Strada in terra formata sottopav.
Asf	49.32 mq	Sp. Ballast
Gr	18.34 mq	Ballast
Vt	2.86 mq	BT



Spat	0.00 mq	Strada in terra formata sottopav.
Asf	38.02 mq	Sp. Ballast
Gr	30.36 mq	Ballast
Vt	11.30 mq	BT

NOTE:
AL DI SOTTO DELLO SCOTICO PREVEDERE BONIFICA DI 50 CM

COMMITTENTE:
RFI
RETE FERROVIARIA ITALIANA
GRUPPO FERROVIE DELLO STATO ITALIANO

ALTA Sorveglianza:
ITALFERR
GRUPPO FERROVIE DELLO STATO ITALIANO

GENERAL CONTRACTOR:
CODIV
Consorzio Costruzioni Integrati Veroli

INFRASTRUTTURE FERROVIARIE STRATEGICHE DEFINITE DALLA LEGGE OBIETTIVO N.443/01
TRATTA A.V./A.C. TERZO VALICO DEI GIOVI
PROGETTO DEFINITIVO
Rilevato di Linea - Tratto all'aperto
Sezioni trasversali
Da 8 a 11

GENERAL CONTRACTOR
Codiv
Consorzio Costruzioni Integrati Veroli
Data: 14/03/2012

ITALFERR S.p.A.
SCALA: 1:200

COMMESSA	LOTTO	FASE	ENTE	TIPO DOC.	OPERA/DESCRIZIONE	PROG.	REV.
A301	00	D	CV	W9	R1120X	003	E

PROGETTAZIONE

Rev.	Descrizione emissione	Redatto	Data	Verificato	Data	Progettista	Data	È PROGETTATA
800	ENNESICHE EX ART.4 D.Lgs 119/02	SWS	15/05/05	OC	15/05/05		15/05/05	
800	Adeguamento scotico in galleria	Ing. A. Rivoli	16/03/2012	Ing. P. Gallo	20/03/2012	Ing. E. Pignatelli	23/03/2012	

n. Ebb. Nome File: A301-00-D-CV-09-R112-01-003_008
CUP: H11R2000000000