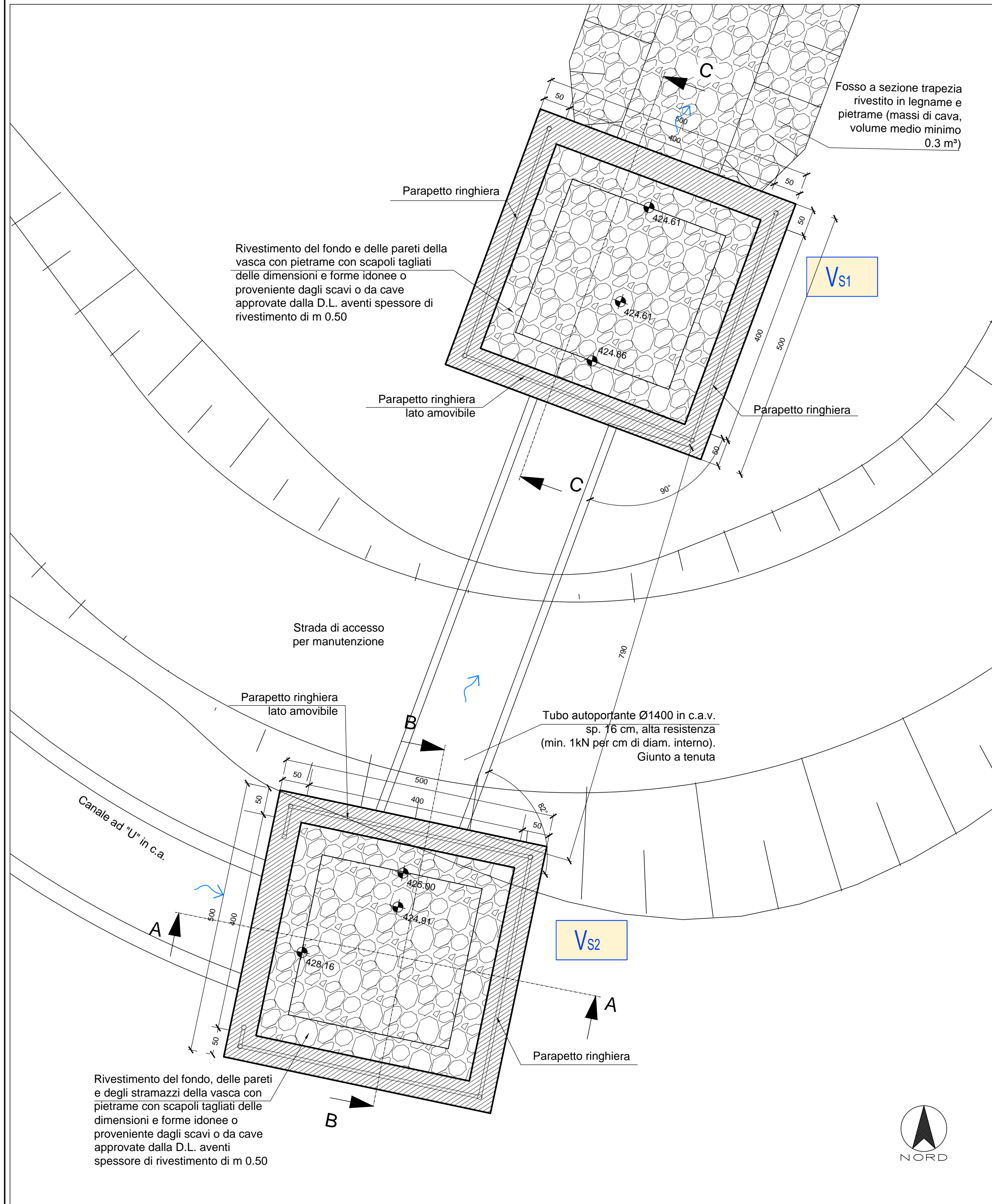
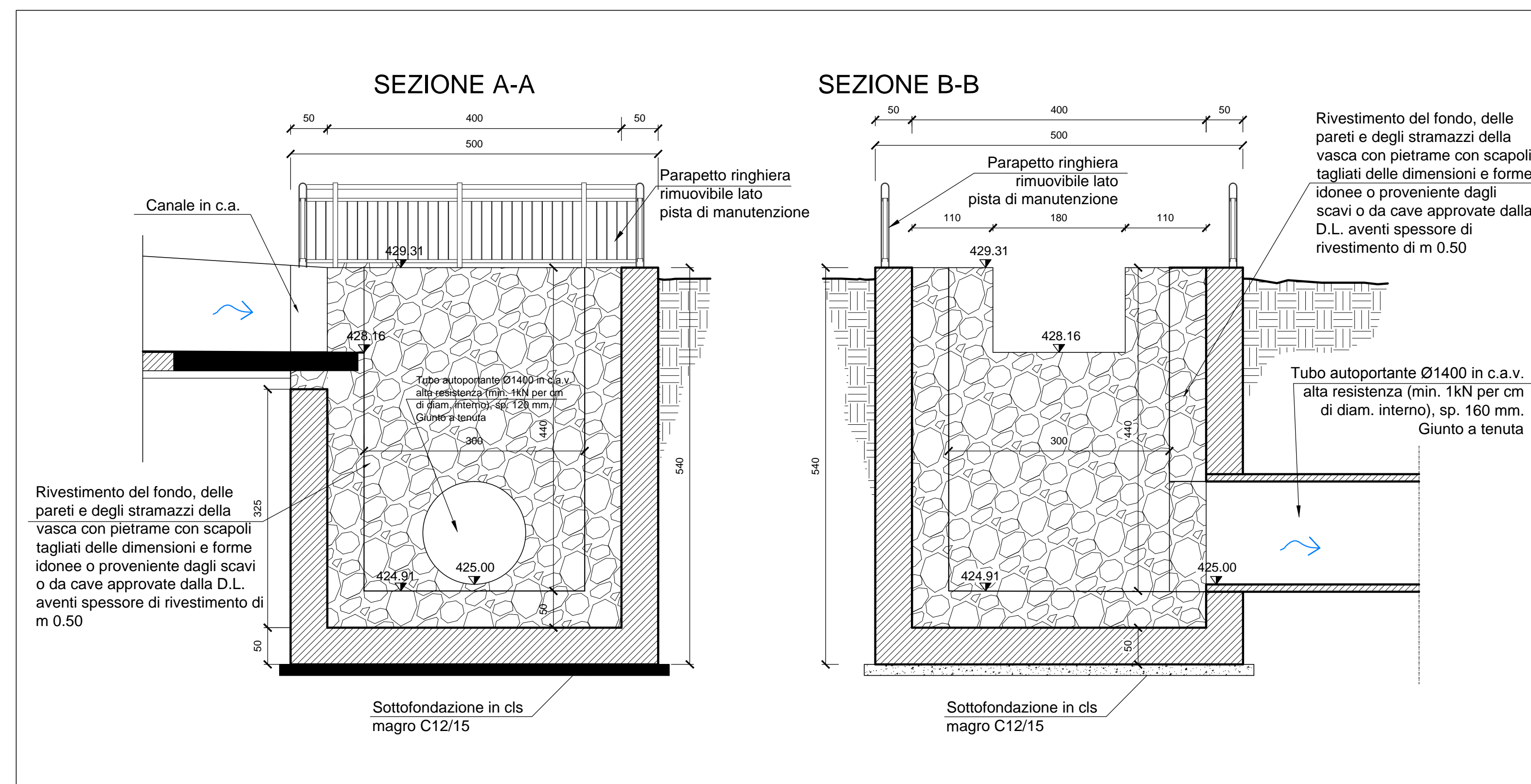


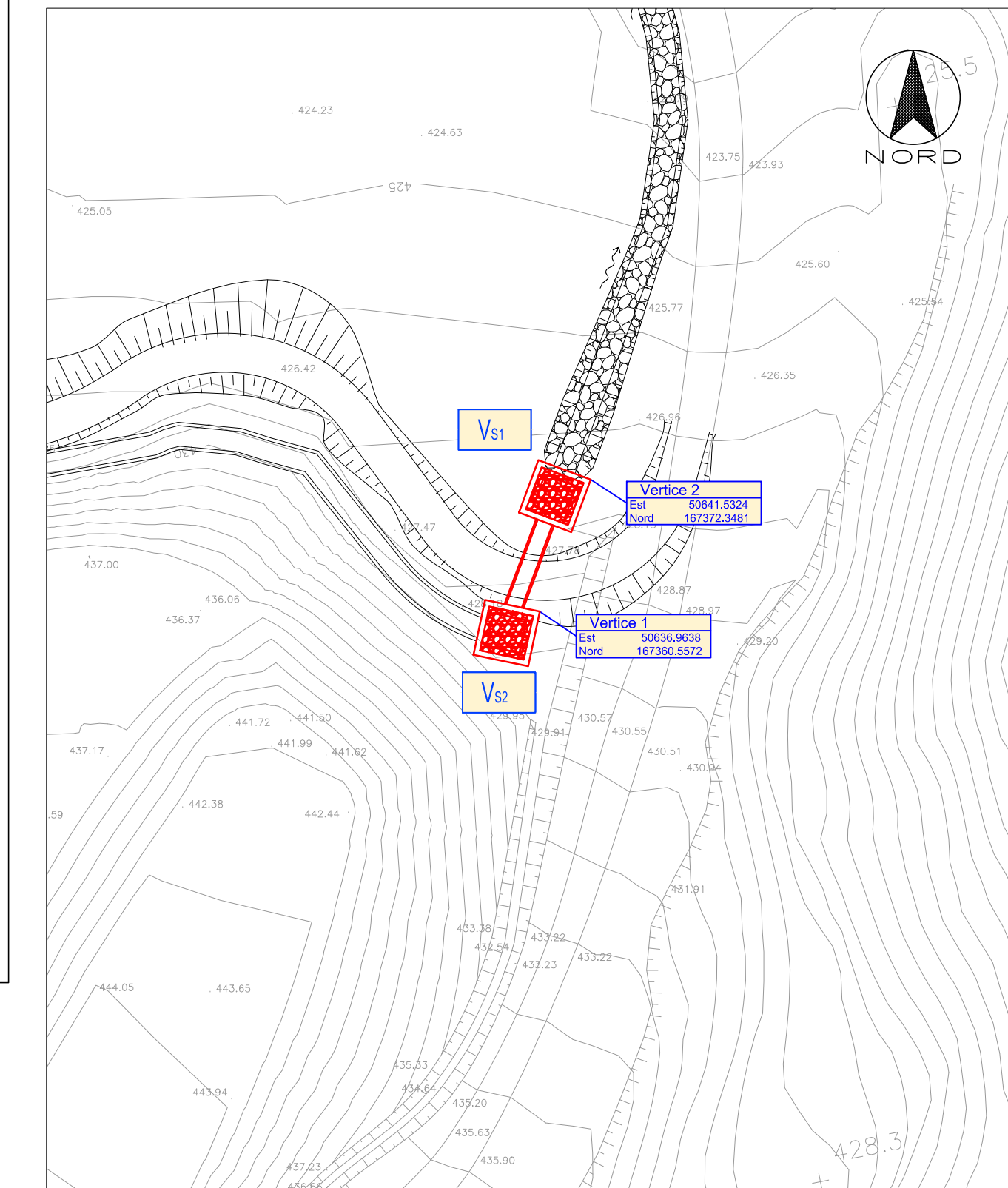
CARPENTERIA PIANTA Vs1-Vs2 - scala 1:50



CARPENTERIA Vs2 - scala 1:50



INQUADRAMENTO scala 1:500



CARPENTERIA SEZIONE C-C Vs1 - scala 1:50

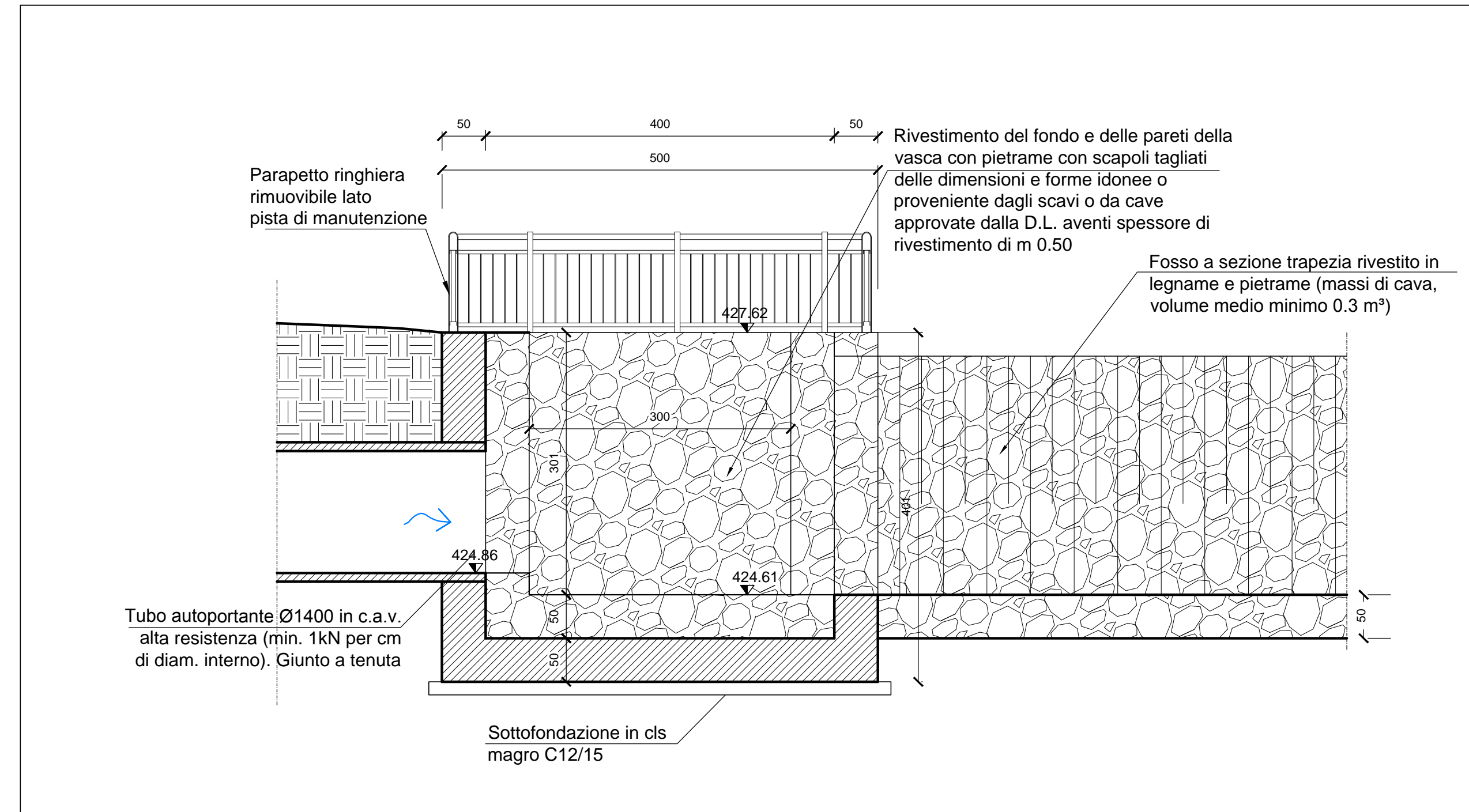
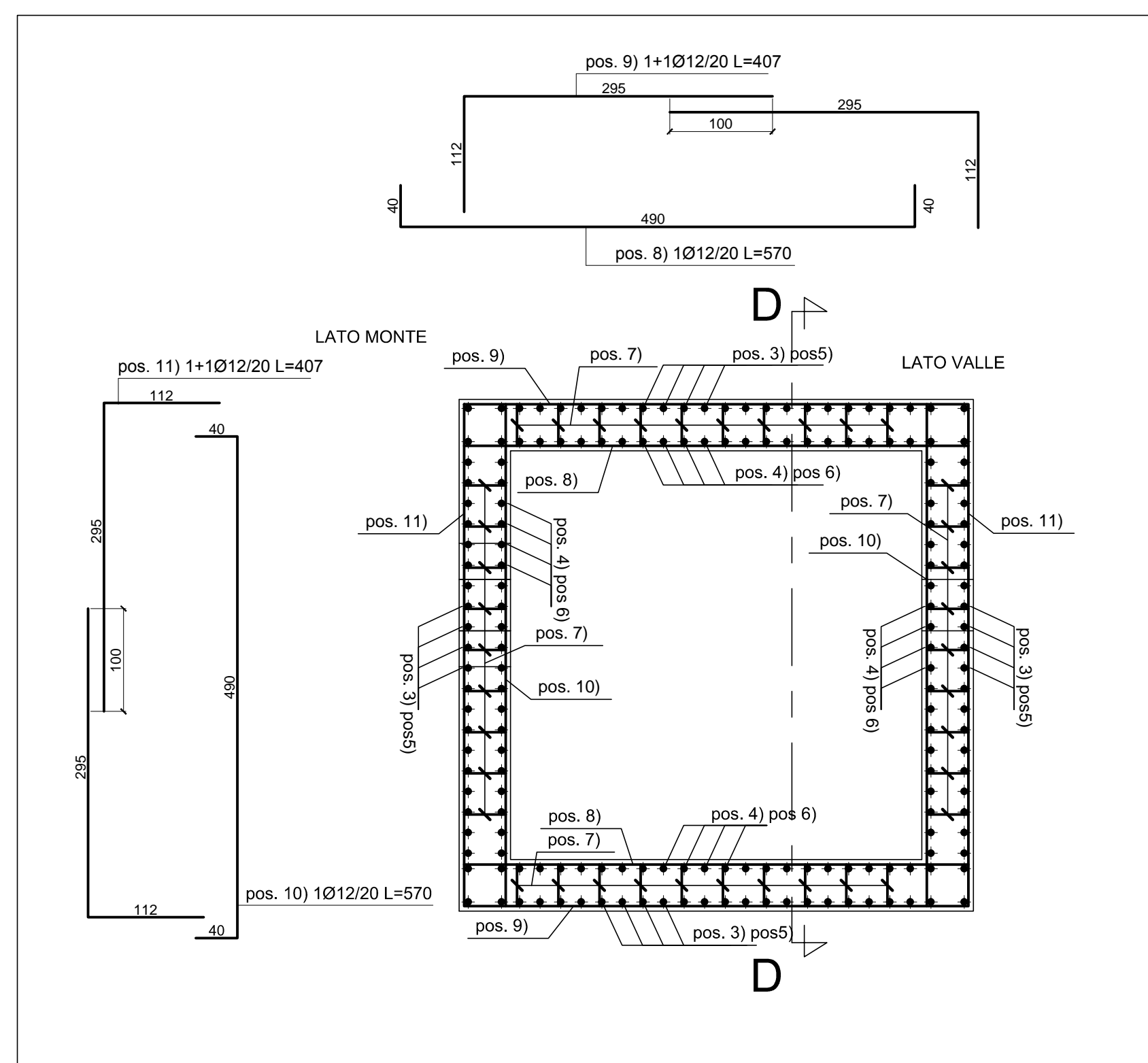
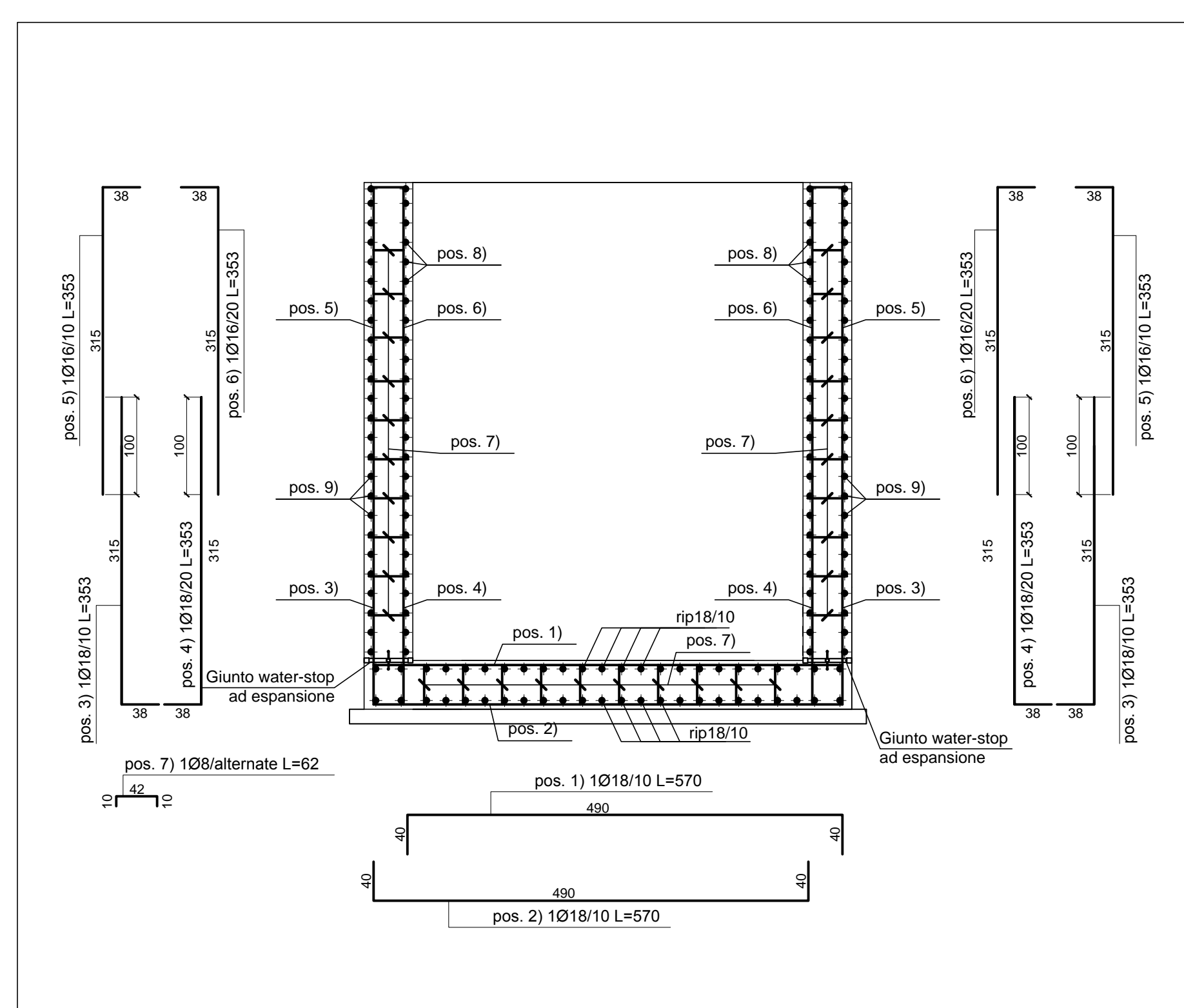


TABELLA MATERIALI VASCHE				
CALCESTRUZZO (UNI EN 206-1 / UNI 11104 / UNI EN 1992-1-1)				
ELEMENTO	CLASSE DI ESPOSIZIONE	CLASSE DI RESISTENZA MINIMA	Copri ferro	Classe di consistenza (*)
FONDAZIONI	XC2	C32/40	4cm +/-1	S4
ELEVAZIONI	XC2	C32/40	4cm +/-1	S4
SOTTOFONDAZIONI IN CLS MAGRO		C12/15		
(*) Per i getti massicci di finitura sp. 10cm Classe S3 E' richiesto aggregato non gelivo conforme a UNI EN 12620 e diametro massimo 32mm. Per getti di finitura 25mm. Tutti i getti di sito saranno addossati con componente espansivo a raso compensato. Classe contenuto cloruri Cl 0.2				
ACCIAIO per C.A.	B450C controllato in stabilimento fyk: 450 N/mmq fyk: 540 N/mmq			
INCIDENZA D'ARMATURA	120 Kg/mc			
Caratteristiche generali: solidabilità, aderenza migliorata, controllo permanente in stabilimento				
ACCIAIO per grigliati:	S355J2 - S235JR			
ACCIAIO scale a pioli	S235JR			

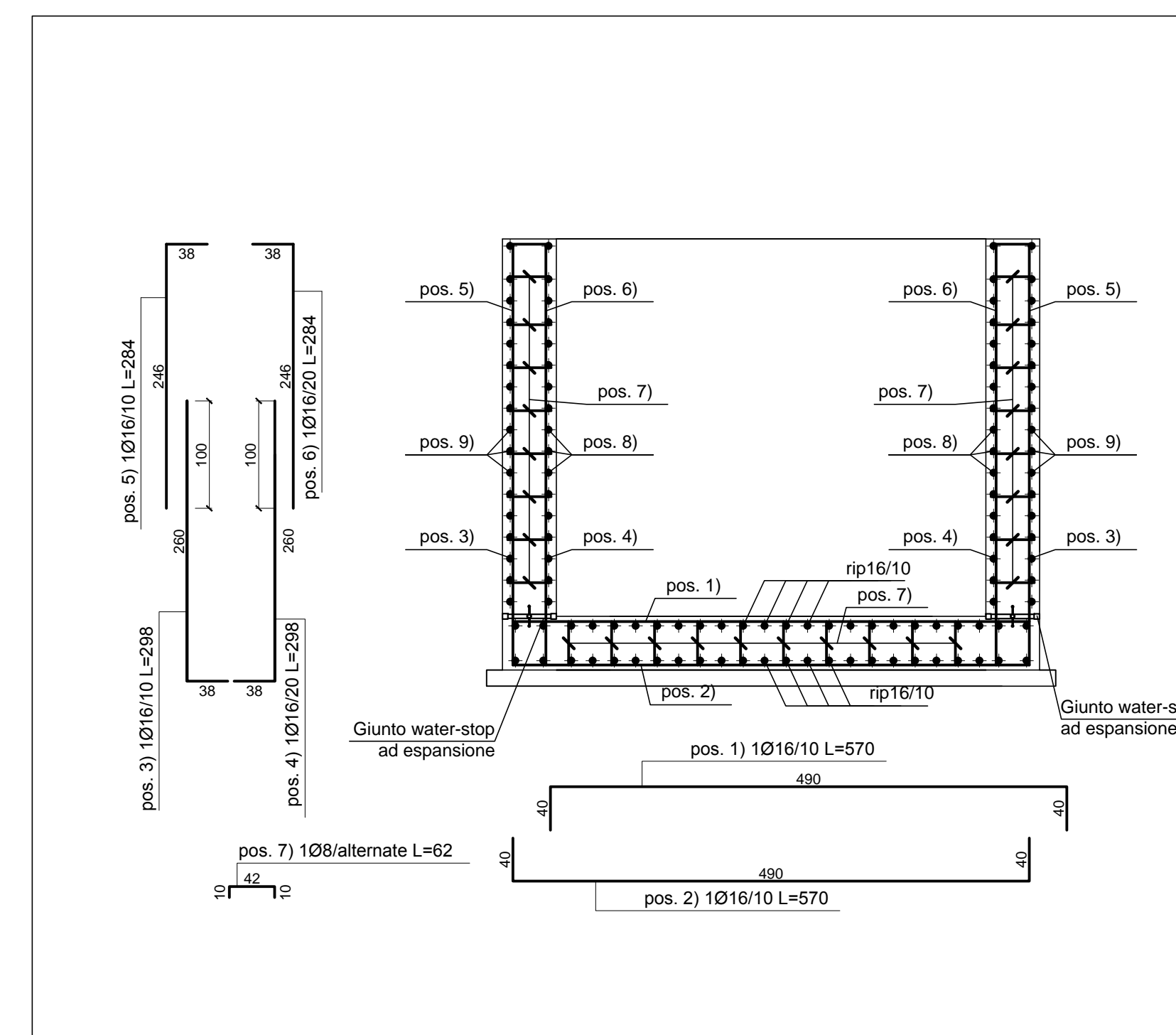
ARMATURA PIANTA - scala 1:50



ARMATURA SEZIONE D-D Vs2 - scala 1:50



ARMATURA SEZIONE D-D Vs1 - scala 1:50



COMMITTENTE: **RFI** RETE FERROVIARIA ITALIANA GRUPPO FERROVIE DELLO STATO ITALIANO

ALTA SORVEGLIANZA: **ITALFERR** GRUPPO FERROVIE DELLO STATO ITALIANO

GENERAL CONTRACTOR: **COCIV** Consorzio Collaborazioni Integrati Vaschi

INFRASTRUTTURE FERROVIARIE STRATEGICHE DEFINITE DALLA LEGGE OBIETTIVO N.443/01

TRATTA A.V./A.C. TERZO VALICO DEI GIOVI  
PROGETTO DEFINITIVO

**RIQUALIFICAZIONE AMBIENTALE VAL LEMME**

Vasche Vs1-Vs2 Carpenteria e armatura

GENERAL CONTRACTOR	ITALFERR S.p.A.		SCALA:
Consorzio <b>Cociv</b> Project Manager Ing. L. Pagnani			VARIE
Date: 15/10/2015	COMMESSA	LOTTO	FASE
	A301	00	D
	ENTE	TIPO DOC.	OPERA/DISCIPLINA
	CV	BZ	DP0400
	PROR.	REV.	
	022	E	

PROGETTAZIONE

Rev.	Descrizione emissione	Redatto	Data	Verificato	Data	Progettista	Data	IL PROGETTISTA
E00	Prima emissione	FILIRI	15/10/2015	PANIZZA	15/10/2015	A. Manacchia	15/10/2015	

n. Elab. \_\_\_\_\_ Nome File: AMI-00-0-CV-02-OP04-00-032-000  
CUP: F81H92000000008