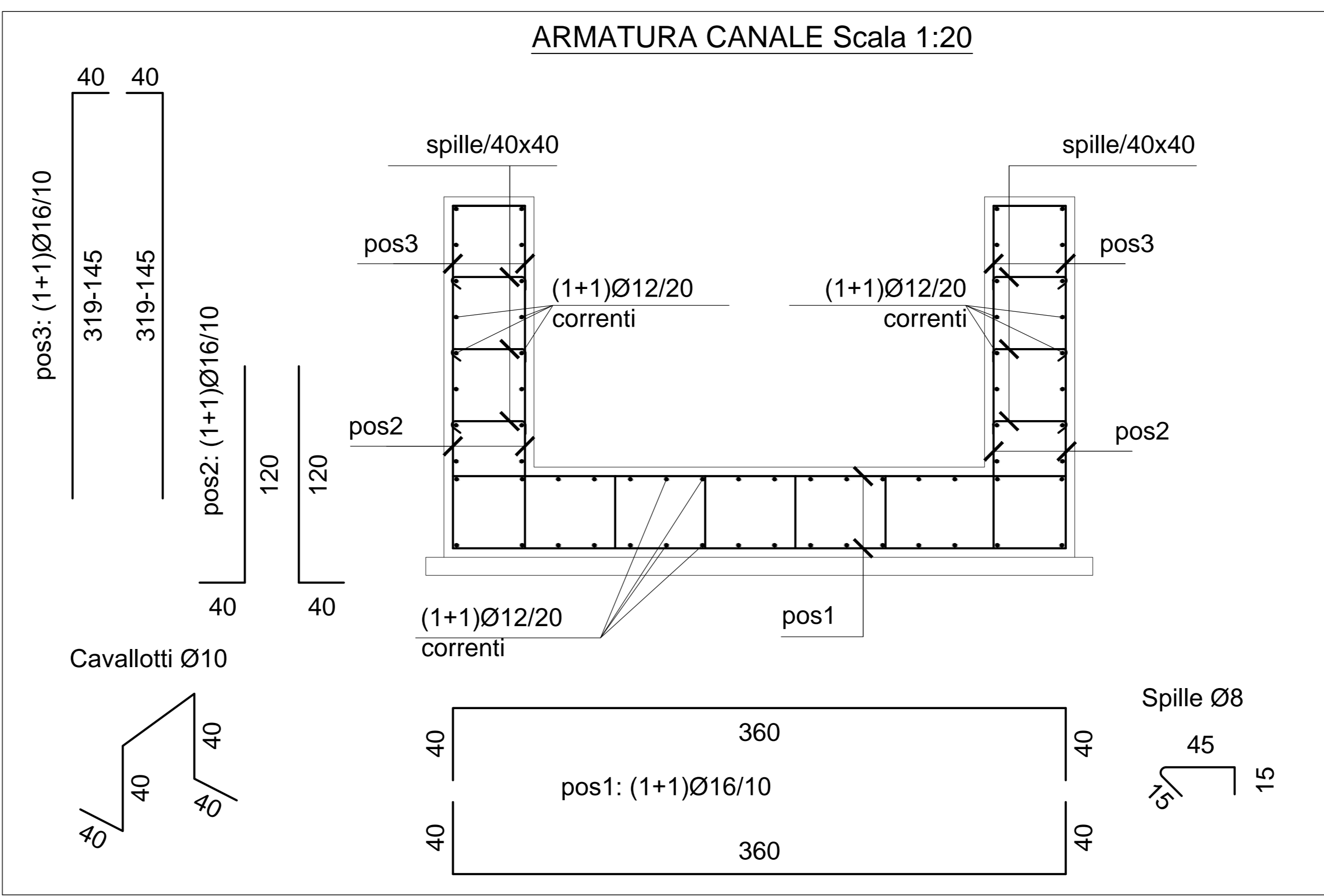
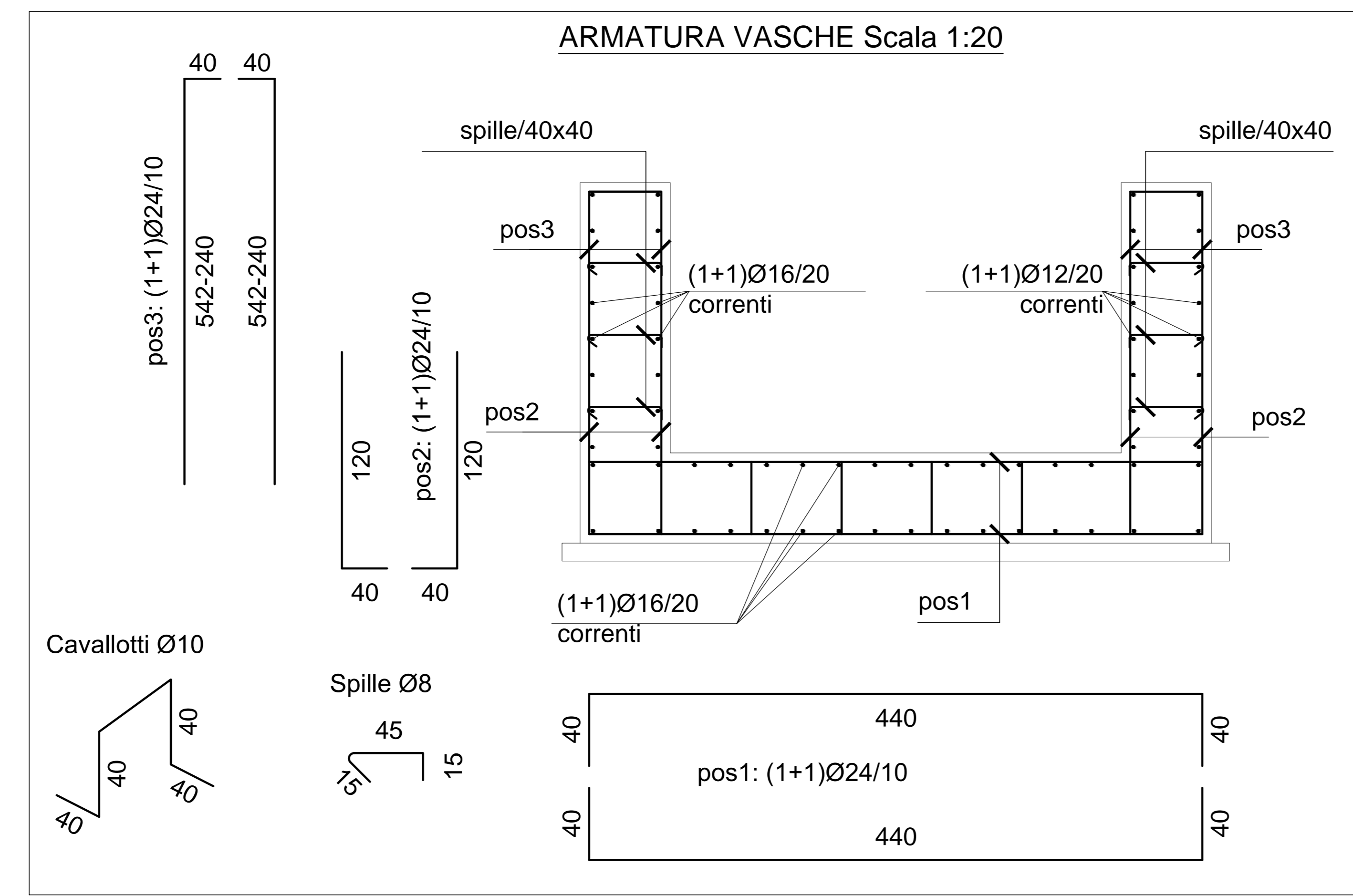


NOTE GENERALI
 - tutte le misure riportate nel presente disegno sono in cm con una tolleranza di +/- 1 cm
 - tutte le quote riportate nel presente disegno sono in m
 - CONTROLLATE IN CANTIERE TUTTE LE MISURE PER IL CORRETTO TRACCIAMENTO DELLE OPERE

NOTE COSTRUTTIVE
 - copriferro per elementi a contatto con il terreno e/o con acqua = 5 cm
 - prevedere nelle riprese di getto degli elementi verticali guarnizioni e giunti idroespansivi autosigillanti

SPECIFICHE DEI MATERIALI DA COSTRUZIONE
 calcestruzzo per elementi strutturali
 - classe di esposizione ambientale: XC2 in accordo UNI 11104
 - diametro massimo dell'aggregato: 32 mm
 - copriferro C=40 mm
 - classe di consistenza al getto S3-S5
 - classe contenuto cloruri Cl 0.4
 - classi di resistenza a compressione minima:
 - calcestruzzo per elementi in C.A. gettati in opera C25/30
 - calcestruzzo per magrone di sottofondazione C12/15 (Rck=15 MPa)



COMMITTENTE: **RFI** RETE FERROVIARIA ITALIANA GRUPPO FERROVIE DELLO STATO ITALIANE

ALTA Sorveglianza: **ITALFERR** GRUPPO FERROVIE DELLO STATO ITALIANE

GENERAL CONTRACTOR: **COGIV** Consorzio Collegamenti Integrali Valico

INFRASTRUTTURE FERROVIARIE STRATEGICHE DEFINITE DALLA LEGGE OBIETTIVO N.443/01

TRATTA A.V./A.C. TERZO VALICO DEI GIOVI
 PROGETTO DEFINITIVO
RIQUALIFICAZIONE AMBIENTALE VAL LEMME

Canale ad "U" banca 0 - Carpenteria e armatura

COMMESSA	LOTTO	FASE	ENTE	TIPO DOC.	OPERA/CDISCIPLINA	PROGR.	REV.
A301	00	D	CV	BZ	DP0400	029	E

Rev.	Descrizione emissione	Redatto	Data	Verificato	Data	Progettista	Data	IL PROGETTISTA
001	Prima emissione	...	15/10/2015	...	15/10/2015	A. Mancini	15/10/2015	[Signature]

Nome: F.lli AMBROGI & ASSOCIATI S.p.A. CUP: F81H2200000008