

COMMITTENTE: **RFI** RETE FERROVIARIA ITALIANA GRUPPO FERROVIE DELLO STATO ITALIANE

ALTA SORVEGLIANZA: **ITALFERR** GRUPPO FERROVIE DELLO STATO ITALIANE

GENERAL CONTRACTOR: **COCIV** Consorzio Costruttori Integrati Valico

INFRASTRUTTURE FERROVIARIE STRATEGICHE DEFINITE DALLA LEGGE OBBIETTIVO N.443/01

TRATTA A.V./A.C. TERZO VALICO DEI GIOVI
PROGETTO DEFINITIVO

RIQUALIFICAZIONE AMBIENTALE VAL LEMME

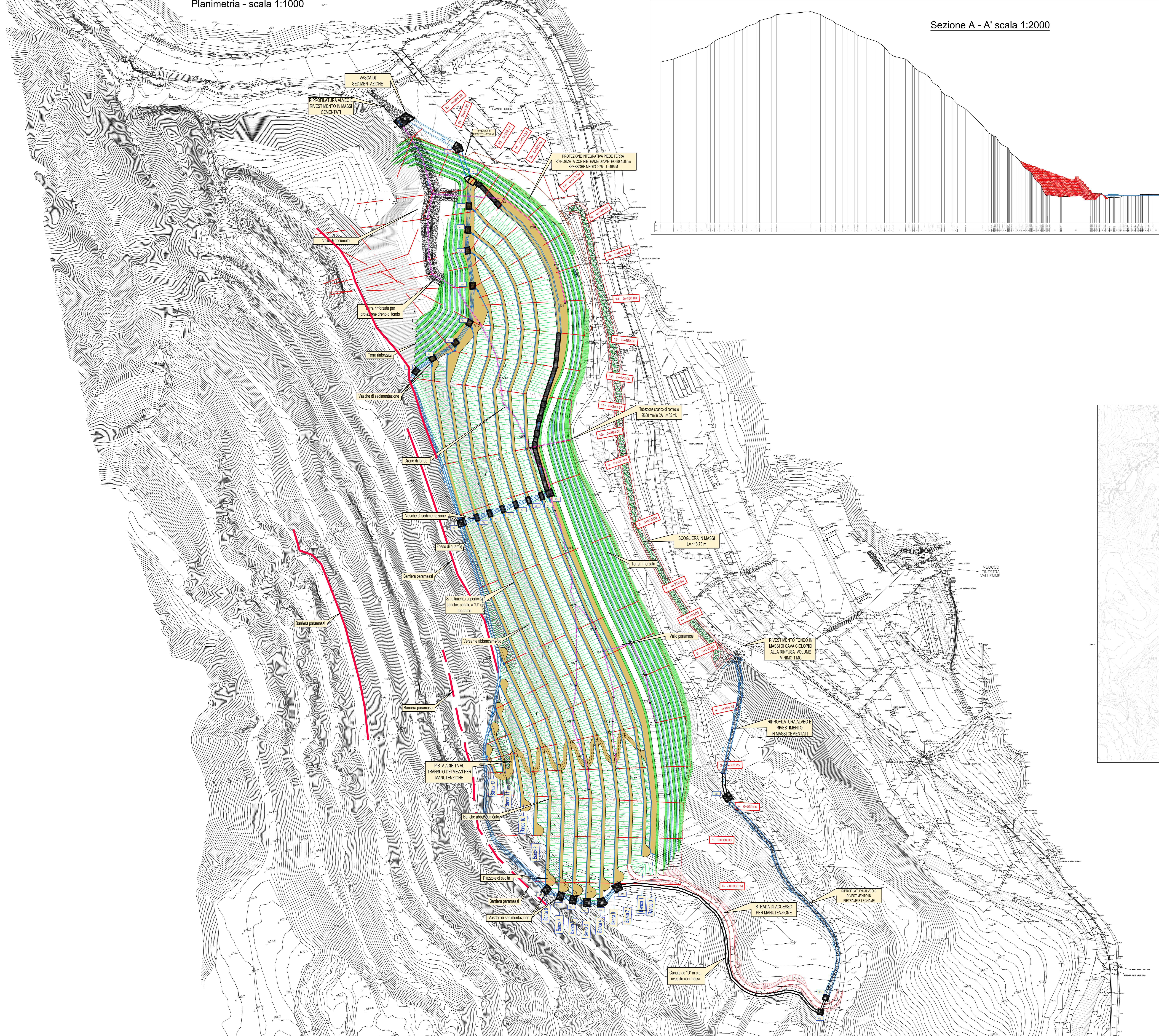
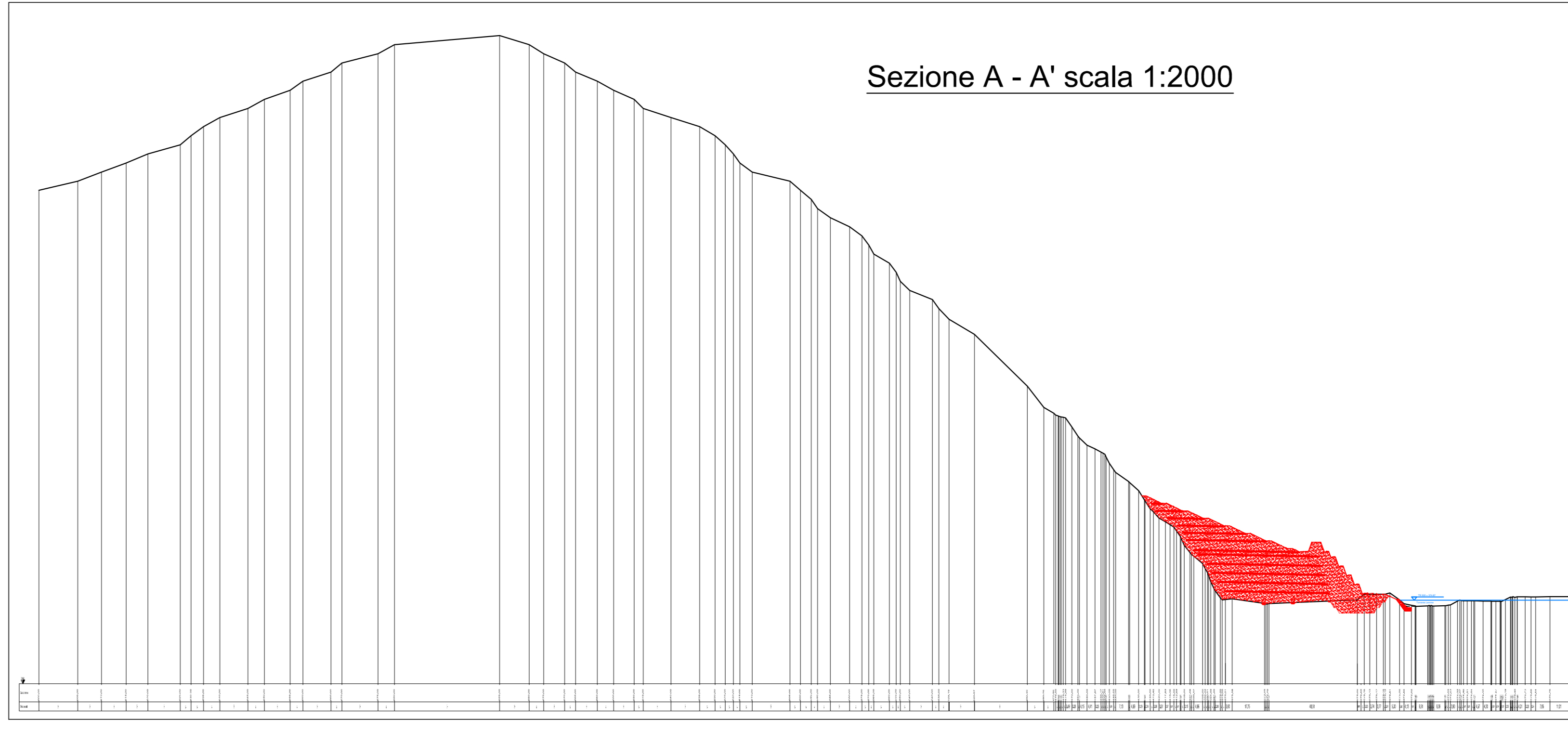
Planimetria di progetto

GENERAL CONTRACTOR	ITALFERR S.p.A.	SCALE:	1:1000				
COMISSA	LOTTO	FASE	ENTE	TIPO DOC.	OPERA/DISCIPLINA	PROG.	REV.
A3011	00	D	CV	P7	DP0400	001	E

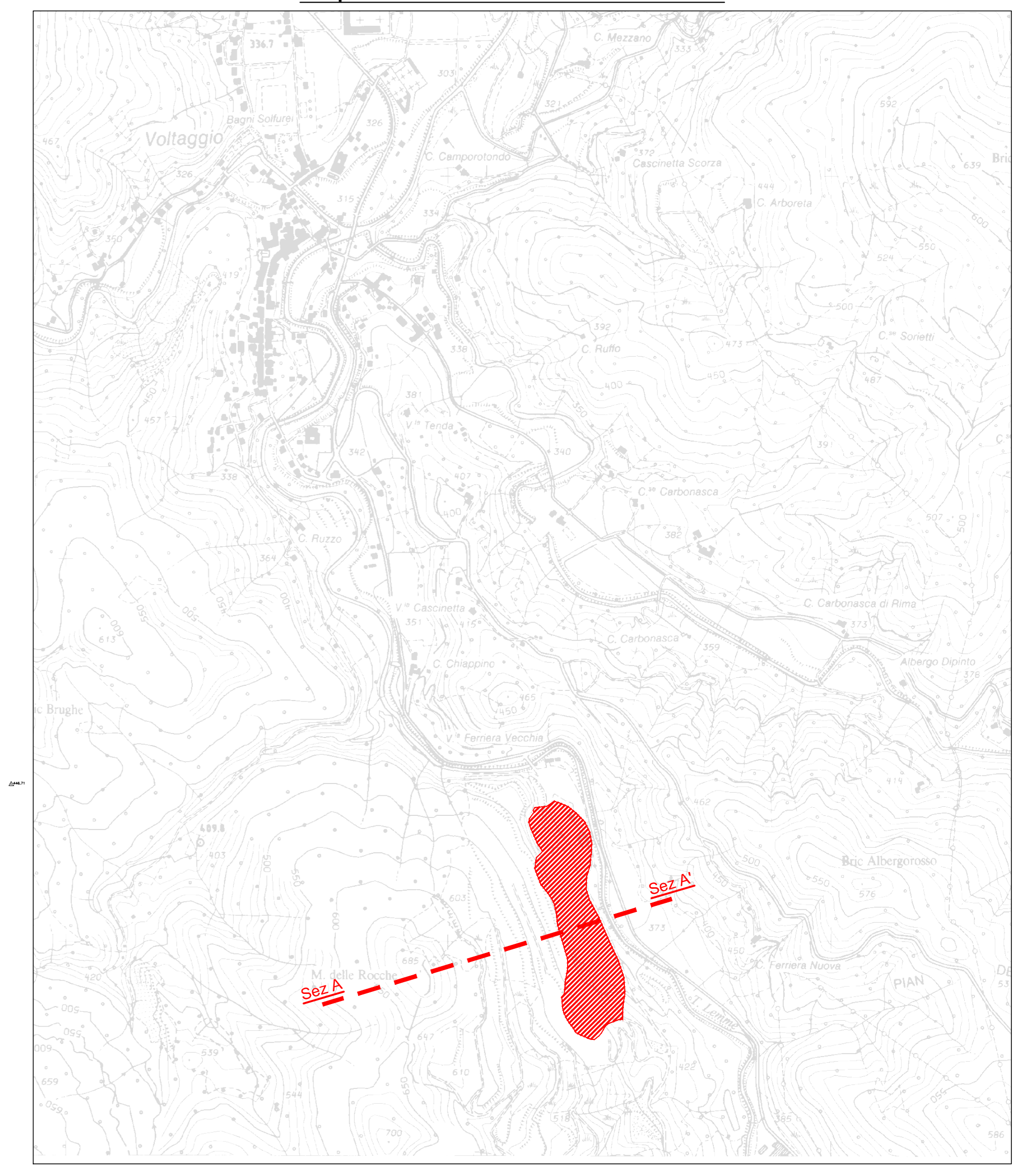
PROGETTAZIONE

Rev.	Descrizione emissione	Redatto	Data	Verificato	Data	Progettista	Data	IL PROGETTISTA
001	Prima emissione	FR.M.	15/10/2015	PANZA	15/10/2015	A. Moriggia	15/10/2015	

Nome File: A3011.dwg / F:\PROGETTI\VALICO\A.V./A.C. TERZO VALICO DEI GIOVI\PROGETTO DEFINITIVO\RIQUALIFICAZIONE AMBIENTALE VAL LEMME\PLANIMETRIA DI PROGETTO\A3011.dwg
CUP: F81H92000000005



Inquadramento scala 1:10.000



Nota:
Si raccomanda di porre il materiale proveniente dalle viabilità NV13 e NV15 nelle parti non esposte del fronte deposito, in particolare nelle parti a tergo dello stesso, in prossimità della parete di cava e all'interno dell'incavo naturale dell'area.