

COMMITTENTE: **RFI** RETE FERROVIARIA ITALIANA GRUPPO FERROVIE DELLO STATO ITALIANO

ALTA Sorveglianza: **ITALFERR** GRUPPO FERROVIE DELLO STATO ITALIANO

GENERAL CONTRACTOR: **COCIV** Consorzio Costruttori Integrati (Coci)

INFRASTRUTTURE FERROVIARIE STRATEGICHE DEFINITE DALLA LEGGE OBIETTIVO N.443/01

TRATTA A.V./A.C. TERZO VALICO DEI GIOVI

PROGETTO DEFINITIVO

RIQUALIFICAZIONE AMBIENTALE VAL LEMME

Planimetria ubicazione barriere paramassi

GENERAL CONTRACTOR: ITALFERR S.p.A. SCALA: 1:1000

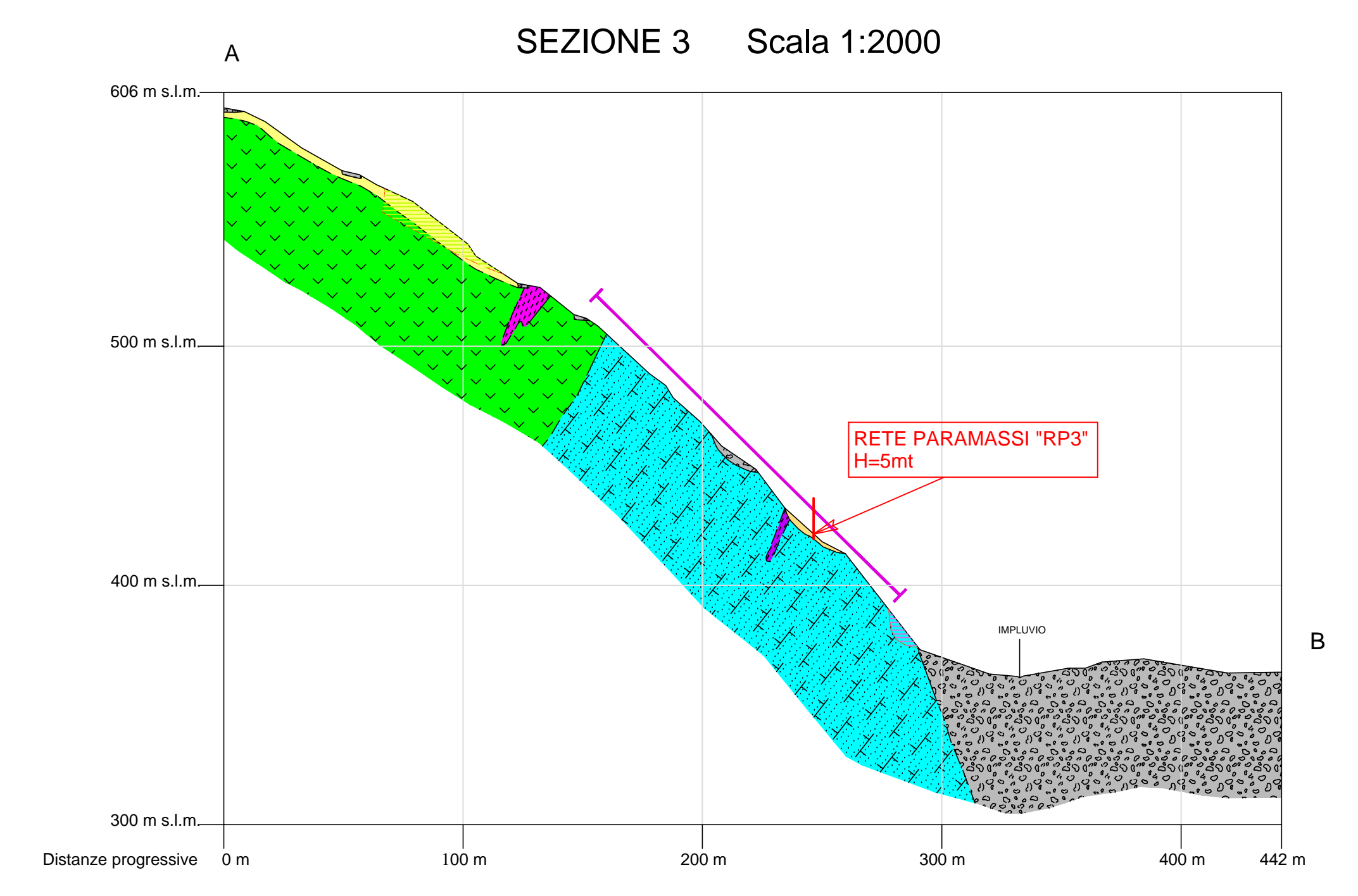
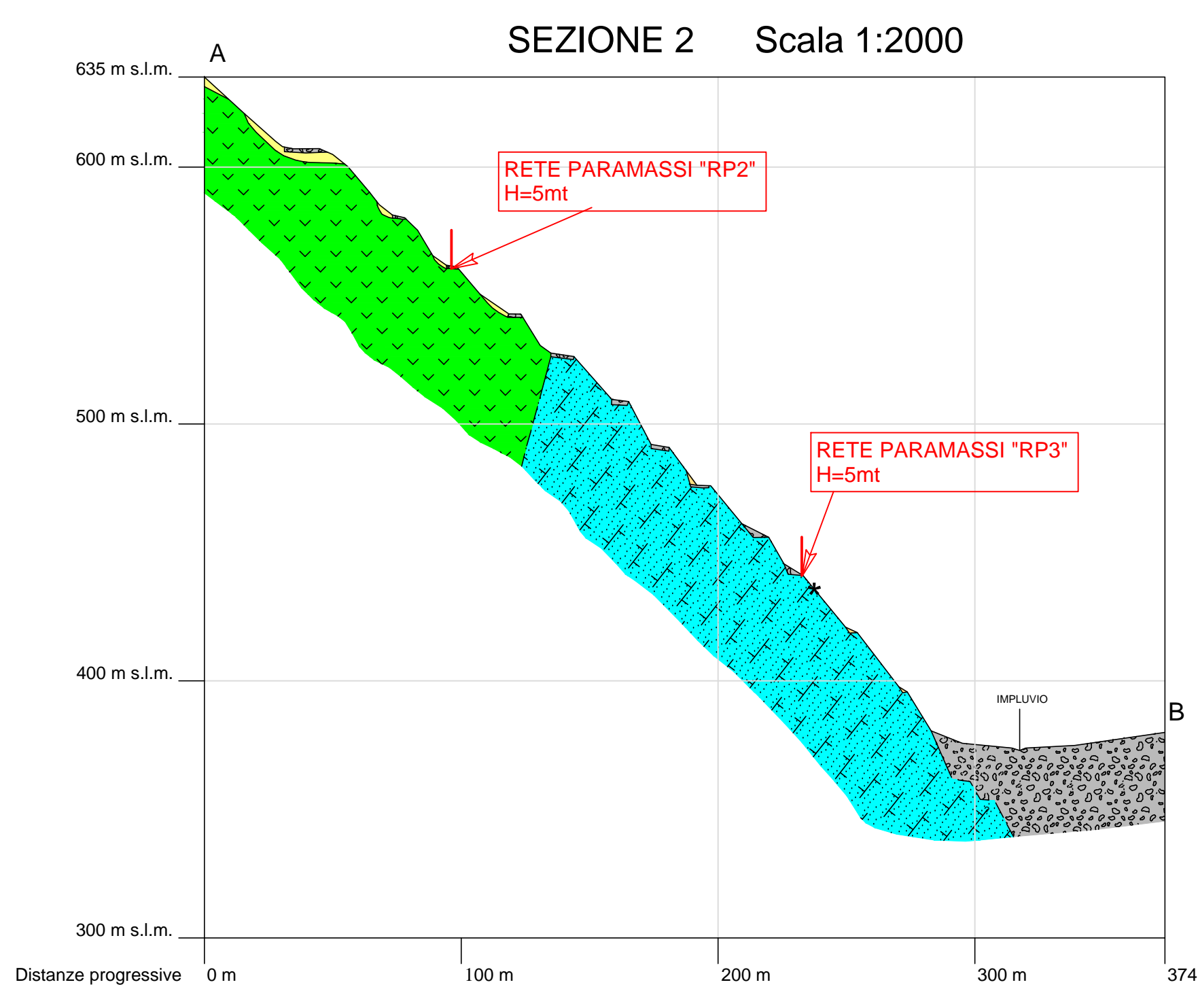
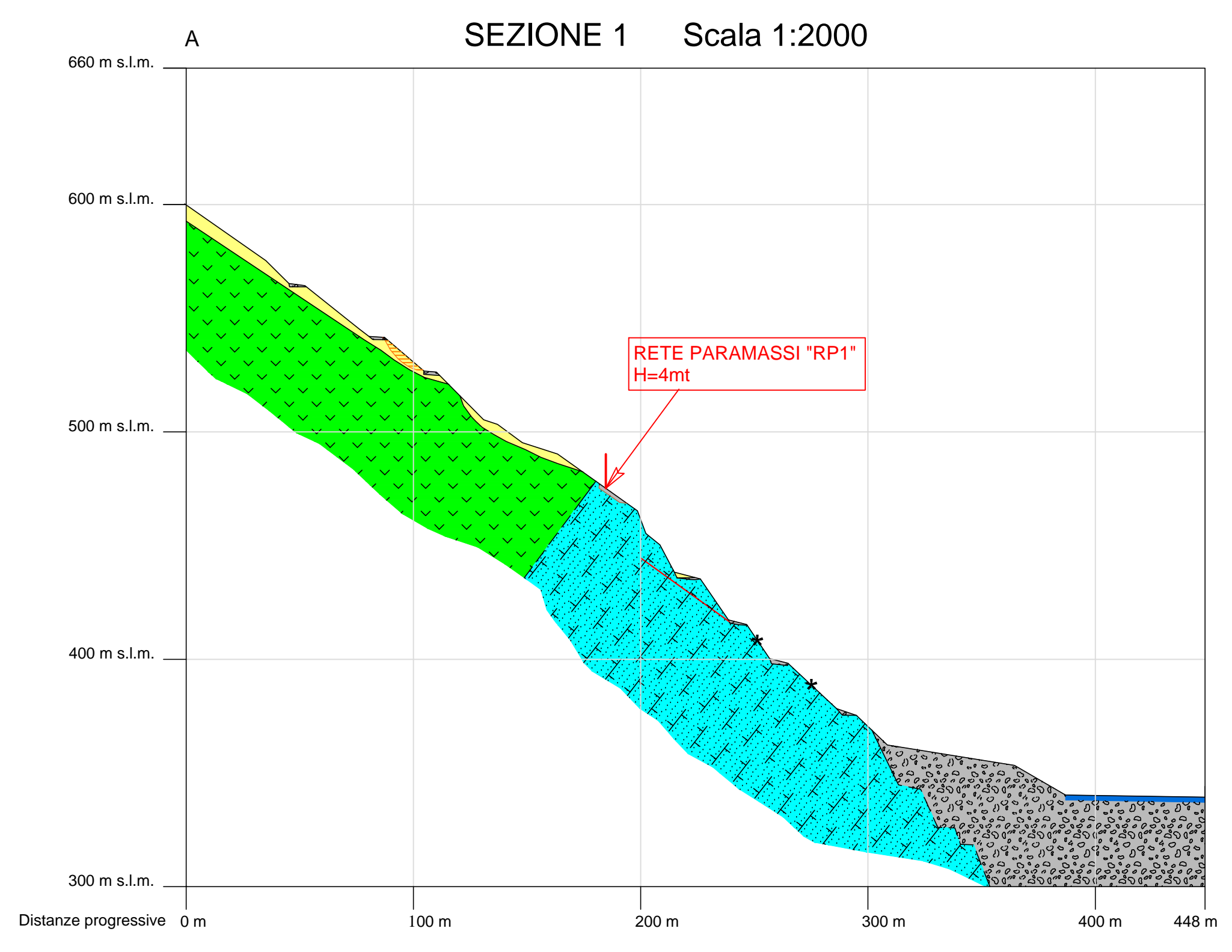
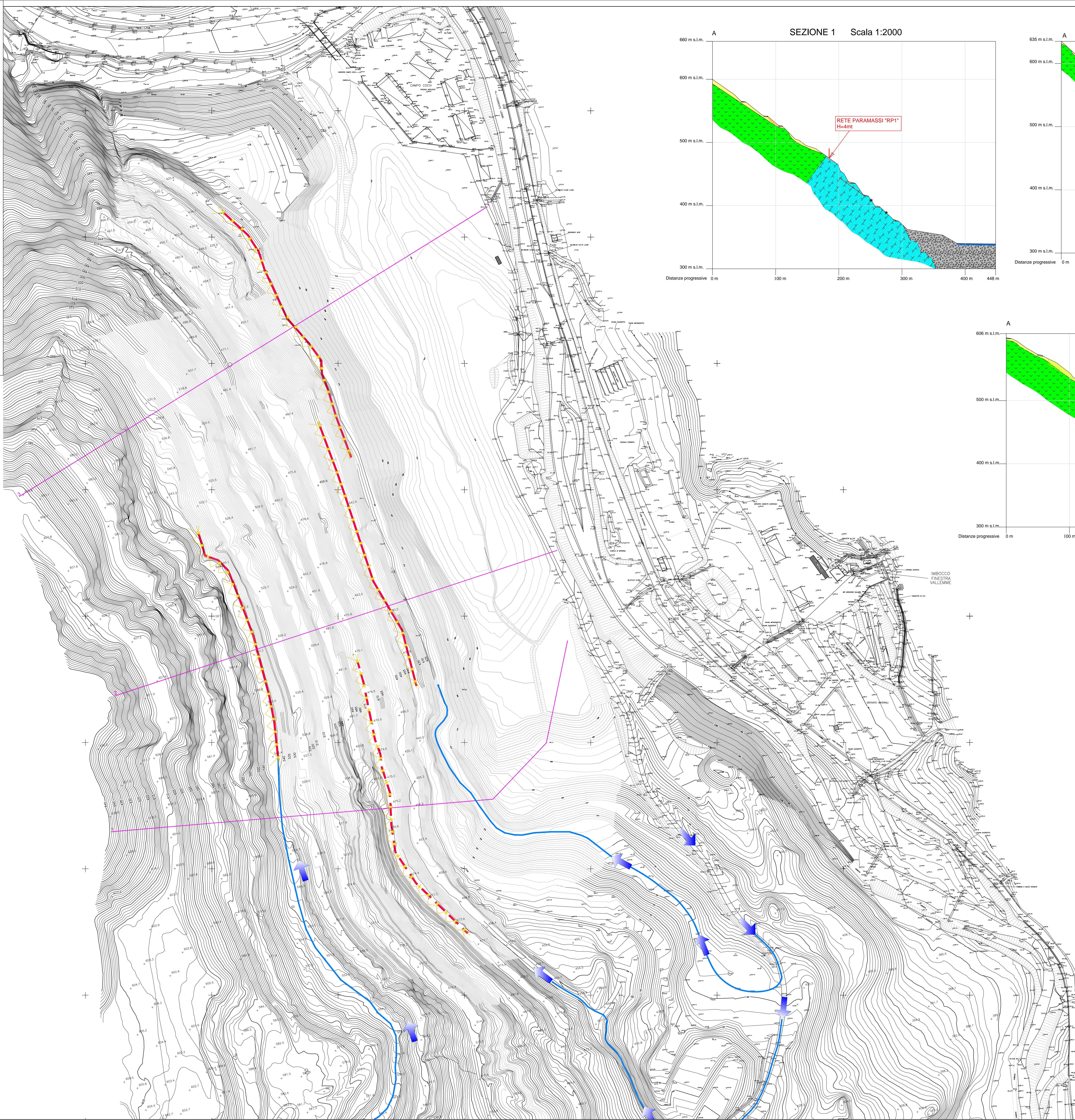
COMMESSA: A301 LOTTO: 00 FASE: D ENTE: CV TIPO DOC: P7 OPERA/DISCIPLINA: DP0400 PROGR.: 010 REV.: E

Rev.	Descrizione emissione	Redatto	Data	Verificato	Data	Progettista (inquadro)	Data	IL PROGETTISTA
EOO	Prima emissione	RLM	15/10/2015	PANZZA	15/10/2015	A. Moriggi	15/10/2015	

Nome File: ASI-BO-COVI-OPERA-EOO CUP: F81H9200000008

TIPOLOGIA INTERVENTI

- TRACCIA DELLE SEZIONI SU CUI SONO STATI SIMULATI LA CADUTA MASSI E LA VERIFICA DI STABILITÀ
- RETE PARAMASSI H=4.0m
- RETE PARAMASSI H=5.0m
- MONTANTI BARRIERE
- ANCORAGGI DI MONTE E LATERALI
- PERCORSI DI ACCESSO ALLE SISTEMAZIONI



LEGENDA

Geologia

- Depositi di origine detritico-colluviale costituiti da classi centometriche immerse in abbondante matrice limosa-sabbiosa
- Depositi antropici legati ad attività estrattiva o derivanti dallo smantellamento della Fretta Vallemme (da fine degli anni '50, costituiti da classi angolari di taglia relativamente variabile, gran supporto)
- Dietro di fatto costituito da blocchi angolari in matrice grasso-sabbiosa, sono organizzati in piccoli conoidi

Substrato prequaternario

- Marmi grigiastri a grana media
- Filadi nerastre
- Solci pellici color vitaccia con livelli di quarziti verdate (metradoliti)
- Breccia laminata con noduli intercalazioni di melanofoliti e rari filoni basaltici
- Limite geologico
- Limite geologico incerto
- Faglia

Geomorfologia e dissesti

- Frana per crollo
- Frana per scivolamento rotazionale
- Frana per scivolamento planare
- Settore di parete rocciosa caratterizzata da fenomeni di tapping diffusi
- Limite tra corno (a), incerto (b)
- Settore di parete rocciosa caratterizzata dalla presenza di massi instabili non cartografiabili singolarmente
- Zone umide