

COMMITTENTE: **RFI** RETE FERROVIARIA ITALIANA GRUPPO FERROVIE DELLO STATO ITALIANO

ALTA Sorveglianza: **ITALFERR** GRUPPO FERROVIE DELLO STATO ITALIANO

GENERAL CONTRACTOR: **COCIV** Consorzio Costruzioni Integrati Padova

INFRASTRUTTURE FERROVIARIE STRATEGICHE DEFINITE DALLA LEGGE OBIETTIVO N.443/01

TRATTA A.V.A.C. TERZO VALICO DEI GIOVI  
 PROGETTO DEFINITIVO  
 RIQUALIFICAZIONE AMBIENTALE VAL LEMME

Ubicazione degli interventi

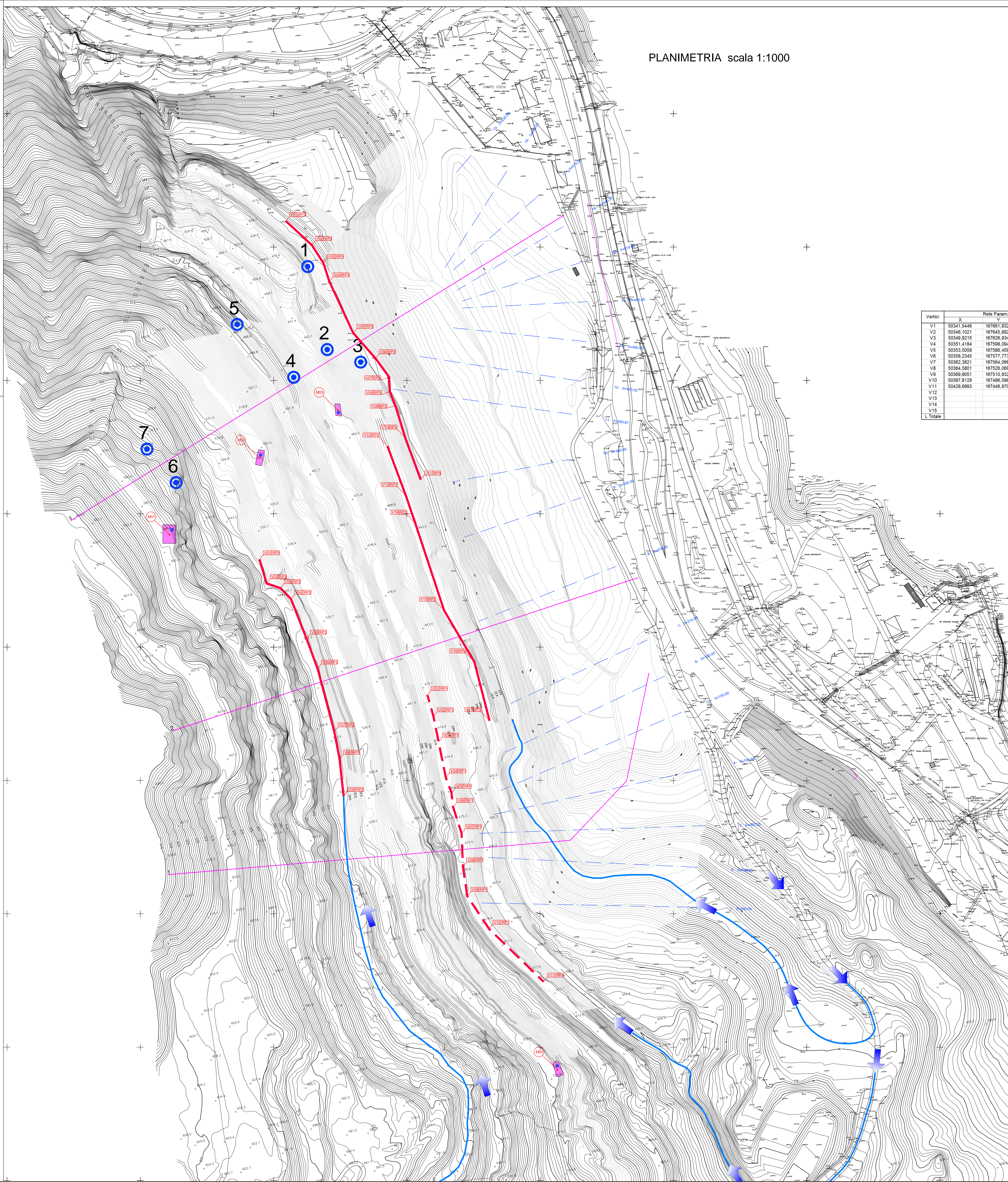
GENERAL CONTRACTOR: ITALFERR S.p.A. SCALA: VARIE

COMISSA: **A301** LOTTO: **00** FASE: **D** ENT: **CIV** TIPO DOC: **PZ** OPERA/DISCIPLINA: **DP0400** PROGR: **010** REV: **E**

Rev.	Descrizione emisione	Redatto	Data	Verificato	Data	Progetto (in vigore)	Data	IL PROGETTISTA
EOO	Prima emissione	RLM	15/10/2015	RAMZZA	15/10/2015	A. Moriggi	15/10/2015	

Nome File: **ASH-BOC-PRO-COM-00000000**  
 CUP: **F81H92000000000**

PLANIMETRIA scala 1:1000



Vertici	Rete Paramassi RP1 H=4mt				Rete Paramassi RP2 H=5mt				Rete Paramassi RP3 H=5mt			
	X	Y	Z	L (mt)	X	Y	Z	L (mt)	X	Y	Z	L (mt)
V1	50341.5446	187661.9325	456.3000		50189.4691	187765.7286	542.3000		50206.1853	188019.5213	421.4400	
V2	50346.1021	187645.8829	456.3000	16.87	50194.7527	187741.8100	542.3000	16.88	50226.7296	188001.5980	421.4400	26.57
V3	50349.8215	187626.9349	456.3000	19.34	50205.1310	187744.2283	542.3000	10.08	50237.3972	187987.9586	421.4400	16.09
V4	50351.4184	187696.0942	456.3000	28.88	50213.0582	187736.1157	542.3000	11.34	50241.7987	187974.2383	421.4400	14.41
V5	50353.9258	187668.4591	456.3000	11.82	50224.7607	187706.2425	542.3000	32.08	50259.3198	187935.5307	421.4400	42.66
V6	50358.2345	187577.7731	456.3000	9.89	50233.0594	187683.7971	542.3000	23.93	50276.4386	187916.5814	421.4400	25.26
V7	50362.3821	187664.0662	456.3000	14.32	50245.5341	187636.7395	542.3000	48.68	50286.7271	187902.4395	421.4400	17.49
V8	50364.5901	187628.0694	456.3000	26.06	50249.4967	187616.1803	542.3000	20.94	50287.2528	187891.4955	421.4400	10.86
V9	50369.9051	187510.9323	456.3000	16.05	50252.5159	187588.2650	542.3000	28.08	50292.5252	187881.8486	421.4400	10.97
V10	50387.8129	187486.5862	456.3000	30.22					50300.2421	187887.0144	421.4400	28.01
V11	50426.6993	187446.9704	456.3000	56.93					50319.3818	187821.0008	421.4400	40.77
V12									50322.8486	187805.1795	421.4400	16.20
V13									50352.7385	187720.0757	421.4400	90.20
V14									50363.8524	187696.3964	421.4400	27.07
V15									50378.8566	187645.9367	421.4400	51.69
L Totale				242.18				194.71				

**TIPOLOGIA INTERVENTI**

- TRACCIA DELLE SEZIONI SU CUI SONO STATI SIMULATI LA CADUTA MASSI E LA VERIFICA DI STABILITÀ
- - - RETE PARAMASSI H=4.0m
- RETE PARAMASSI H=5.0m
- ⊙ AREE DI MONITORAGGIO (mediante miriprismi ottici con lettura binocolare)
- ⊙ MIRA OTTICA (miriprisma per monitoraggio frana)
- ➔ PERCORSI DI ACCESSO ALLE SISTEMAZIONI

Montoraggio	Coordinate			Superficie (mq)
	X	Y	Z	
M01	50152.0343	187784.2079	585.1000	135.21
M02	50189.2615	187844.7847	622.0000	56.23
M03	50248.3176	187877.5749	458.0000	37.05
M04	50413.1477	187382.8924	514.0000	53.73

PLANIMETRIA PERCORSI scala 1:2000

