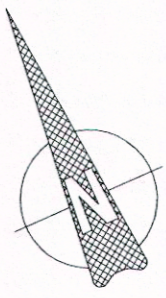


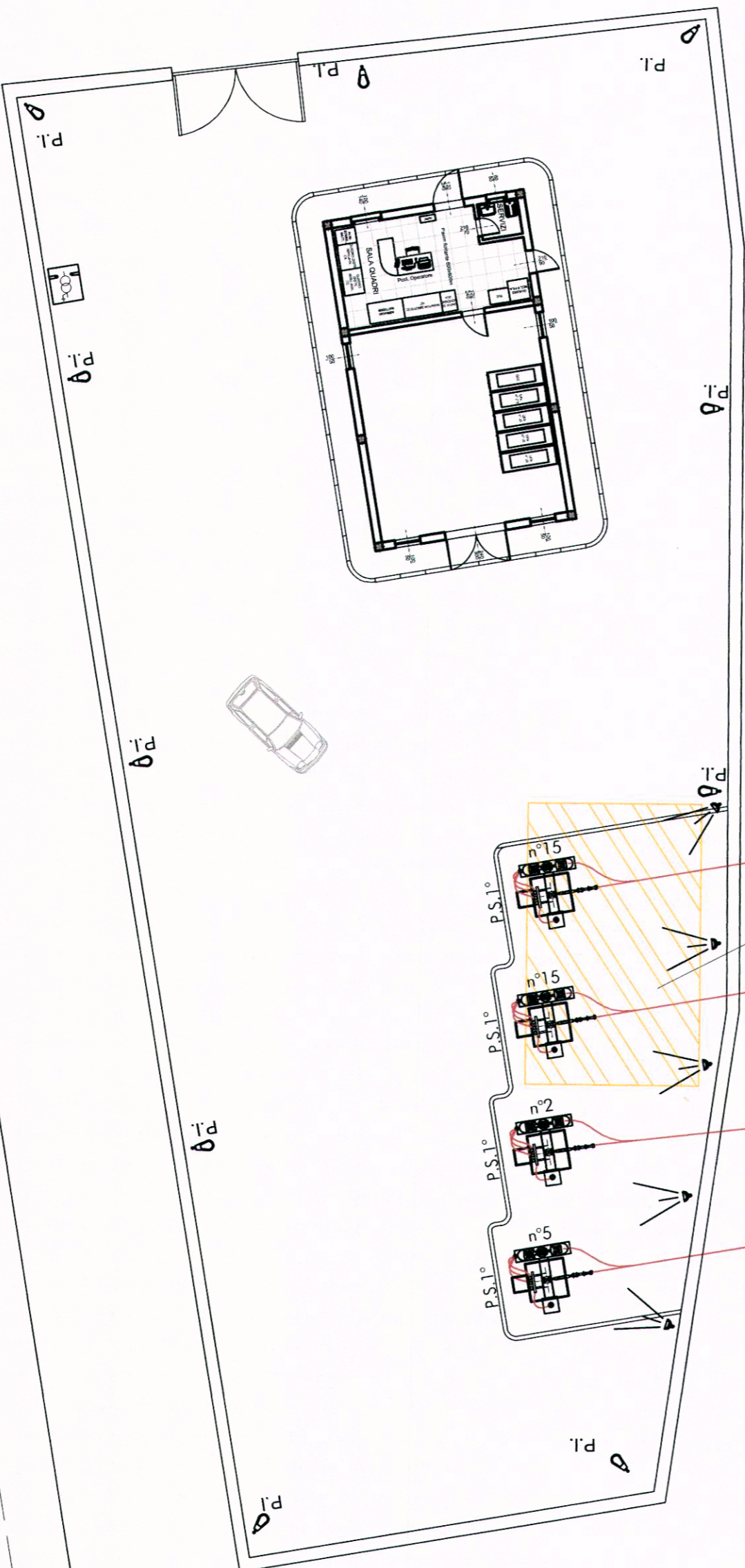
CABINA TE
 Piazzale: 1201 m²
 Fabbricato: 8,0x13,05 m
 Perimetro piazzale: 141 m



**FABBRICATO
 ESISTENTE
 DA DEMOLIRE**

LEGENDA APPARECCHIATURE	
P.S. 1°	Polo sezionatore 1° fila
P.I.	Palina illuminazione
	Proiettore stroboscopico con lampada SAP 250W per illuminazione parco sez. 3kVcc
	Trasformatore di isolamento

NOTA: Le quote sono espresse in metri.



COMMITTENTE:



PROGETTAZIONE:



L1.435

CONTRATTO ISTITUZIONALE DI SVILUPPO PER LA REALIZZAZIONE DELLA DIRETTRICE FERROVIARIA NAPOLI-BARI-LECCE-TARANTO

U.O. ENERGIA E IMPIANTI DI TRAZIONE ELETTRICA

PROGETTO DEFINITIVO

LINEA POTENZA-FOGGIA - AMMODERNAMENTO SOTTOPROGETTO 2 - ELETRIFICAZIONE, RETTIFICHE DI TRACCIATO, SOPPRESSIONE P.L. E CONSOLIDAMENTO SEDE LOTTO 1 - ELETRIFICAZIONE

**CABINA TE DI ROCCHETTA
 DISPOSIZIONE APPARECCHIATURE - LAYOUT**

SCALA:

1:200

COMMESSA LOTTO FASE ENTE TIPO DOC. OPERA/DISCIPLINA PROG. REV.

IA0X 01 D18P95E0600001B

Rev.	Descrizione	Redatto	Data	Verificato	Data	Approvato	Data	Autorizzato	Data
A	EMMISSIONE ESECUTIVA	P.A. Di Franco	02/2015	P. Ruggeri	02/2015	G. Lattini	02/2015		
B	RECIPIMENTO OSSERVAZIONI SIS	P.A. Di Franco	03/2016	P.A. Di Franco	03/2016	G. Lattini	13/2016		

ITALFERR S.p.A.
 U.O. Energia ed Impianti Trazione
 Ing. Guido Guizzo
 Ordine Ingegneri Provincia di Bari
 n° 17812

File: IA0X01D18P95E0600001B.dwg

n. Elab.: