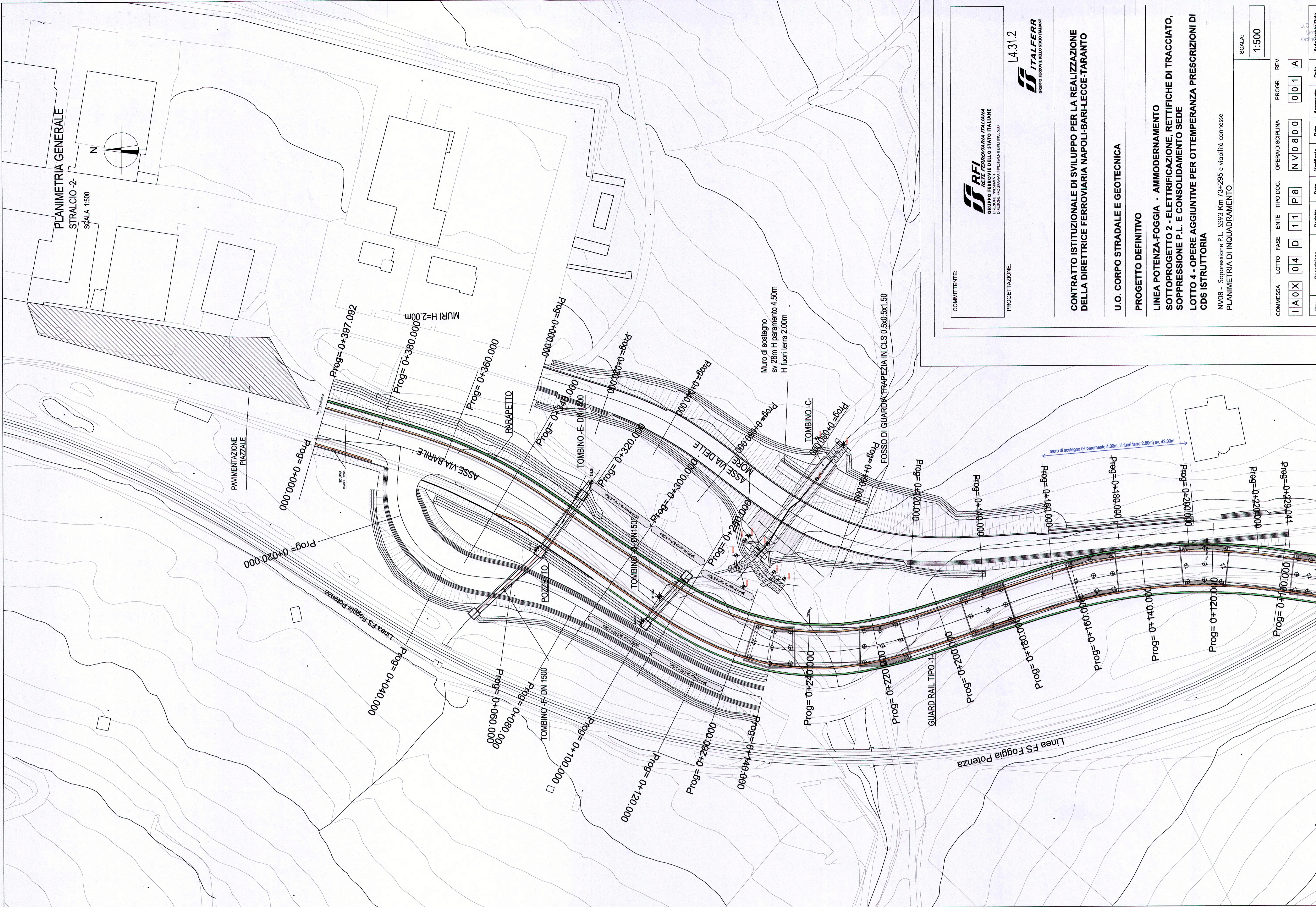




PLANIMETRIA GENERALE  
STRALCIO 4  
SCALA: 1:500



PLANIMETRIA GENERALE  
STRALCIO 2  
SCALA: 1:500

L.4.31.2

COMITENTE: RFI  
PROGETTAZIONE: ITALFERR

CONTRATTO ISTITUZIONALE DI SVILUPPO PER LA REALIZZAZIONE DELLA DIRETTRICE FERROVIARIA NAPOLI-BARI-LECCE-TARANTO

U.O. CORPO STRADALE E GEOTECNICA

PROGETTO DEFINITIVO

LINEA POTENZA-FOGGIA - AMMODERNAMENTO SOTTOPROGETTO 2 - ELETRIFICAZIONE, RETTIFICHE DI TRACCIATO, SOPPRESSIONE P.L. E CONSOLIDAMENTO SEDE

LOTTO 4 - OPERE AGGIUNTIVE PER OTTEPERANZA PRESCRIZIONI DI CDS ISTRUTTORIA

N.018 - Soppressione P.L. SS93 Km 73+295 e vicinilià connesse

PLANIMETRIA DI INQUADRAMENTO

COMMESSA	LOTTO	FASCE	ENTRE	PRODOTTO	OPERAZIONE/STADIA	PROGR.	REV.
1A0X	04	D	11	P	B	NV0800	001
Rev.	01	02	03	04	05	06	07
Autore	Verificato	Data	Approvato	Data	Autore	Data	Autore
A	B	C	D	E	F	G	H

SCALA: 1:500

FILE: J00390D11.PAN0900001A n. Ediz.: X