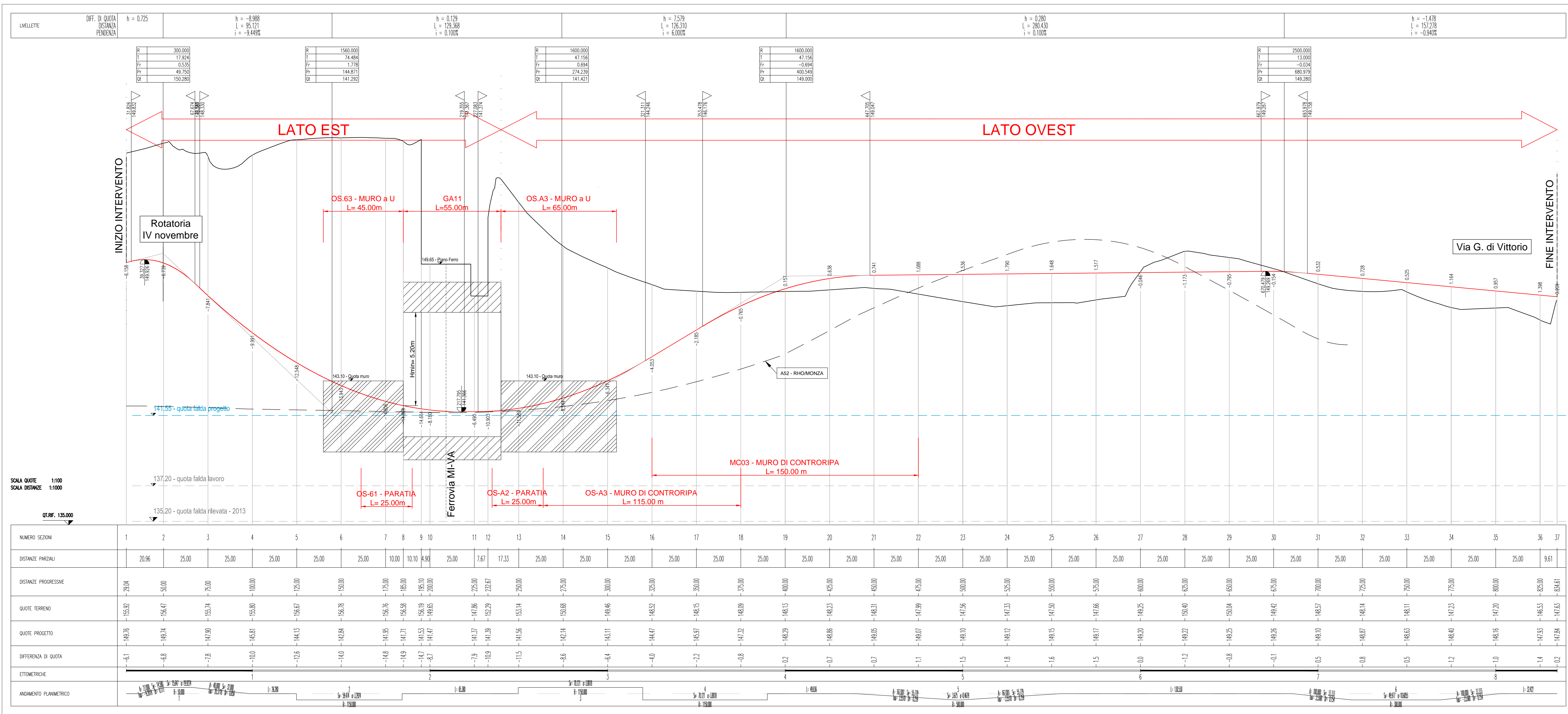


LEGENDA

- A52 - RHO-MONZA
- STRADA DI COLLEGAMENTO IN PROGETTO
- Gasdotto esistente
- Gasdotto in dimissione
- Nuovo Gasdotto
- Fascia di rispetto

PROFilo LONGITUDINALE - SCALA 1:100/1000



milanoserravalle **milanotangenziali** **autostrade // per l'Italia**

Tronco: **A52 - TANGENZIALE NORD**

Oggetto: **Strada di collegamento urbana in affiancamento alla A52 (ex SP46) in comune di Novate Milanese**

CUP: **D61B1600030005**

Fase progettuale: **PROGETTO PRELIMINARE per verifica ASSOGGETTABILITA'**

LA CONCEDENTE: **MIT** (Ministero delle Infrastrutture e dei Trasporti)

LE CONCESSIONARIE: **milanoserravalle** **milanotangenziali** **autostrade // per l'Italia**

IL DIRETTORE TECNICO: **Dott. Ing. Giuseppe Colombo**

Progettista / Progettazioni specialistiche / Validazione: **milanoserravalle** **milanotangenziali**

AREA PROGETTAZIONE E REALIZZAZIONE NUOVE OPERE: **Roberto D'Avossa**

AREA PROGETTAZIONE E REALIZZAZIONE NUOVE OPERE: **Ing. Matteo Maraschi**

Descrizione Elaborato: **CORPO STRADALE**

Planimetria di progetto e profilo longitudinale

Scala: **5022 FSTD002Z XXXXXXXXXA**

IL PRESENTE DOCUMENTO NON POTRA' ESSERE COPIATO, RIPRODOTTO O ALTRIMENTI PUBLICATO, IN TUTTO O IN PARTE, SENZA IL CONSENSO SCRITTO DELLA MILANO SERRAVALLE MILANO TANGENZIALI S.P.A. SONO FIDELI E NON SOTTOSTATI A QUALSIASI MODIFICAZIONE. IL DOCUMENTO NON POTRA' ESSERE COPIATO, RIPRODOTTO O ALTRIMENTI PUBLICATO, IN TUTTO O IN PARTE, SENZA IL CONSENSO SCRITTO DELLA MILANO SERRAVALLE MILANO TANGENZIALI S.P.A. UNAUTHORIZED USE WILL BE PROSECUTED BY LAW.