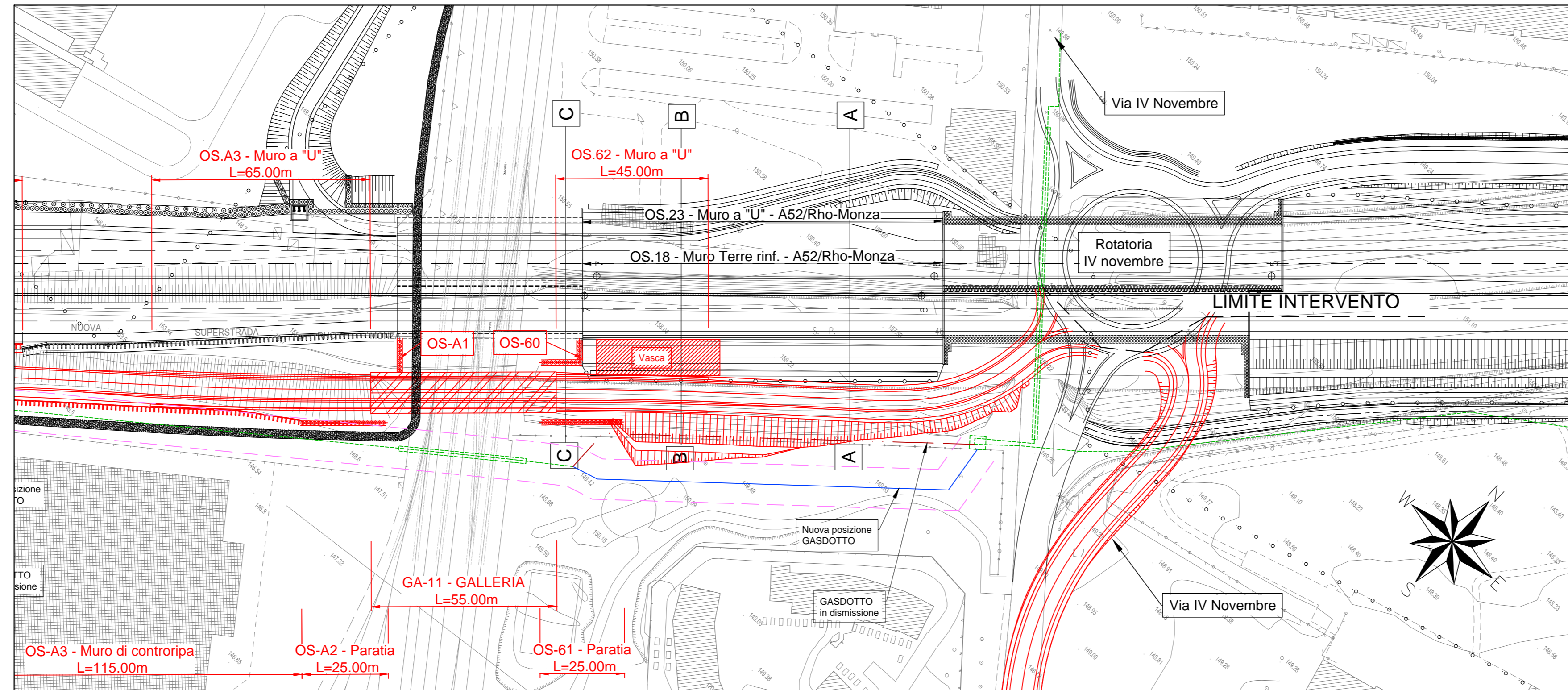
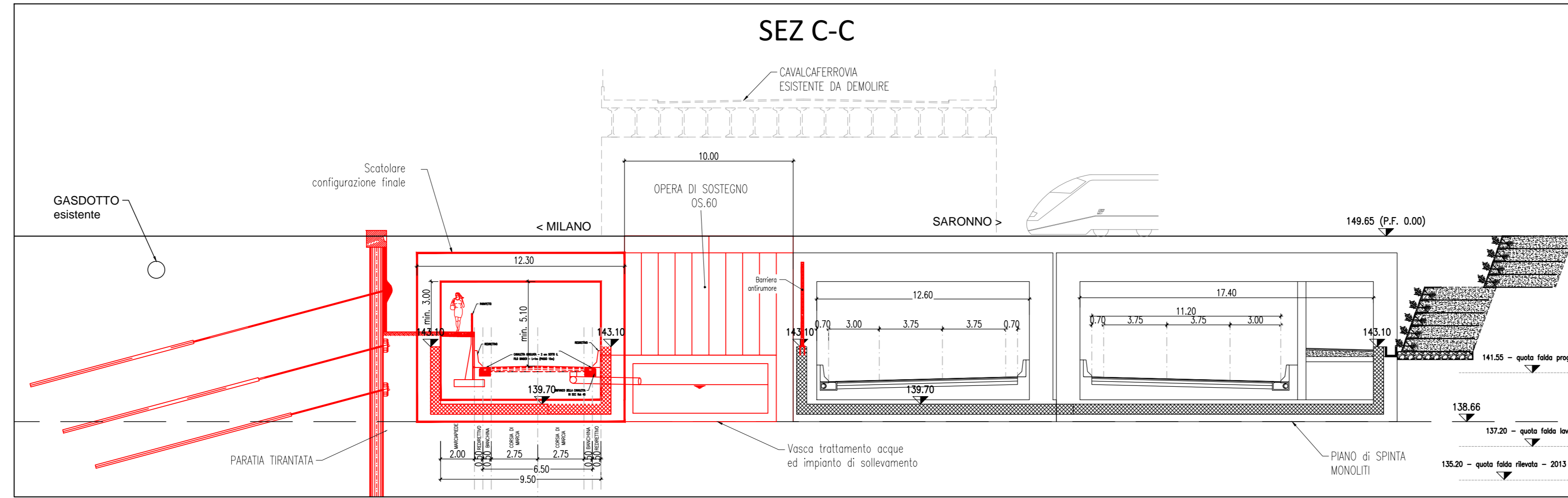
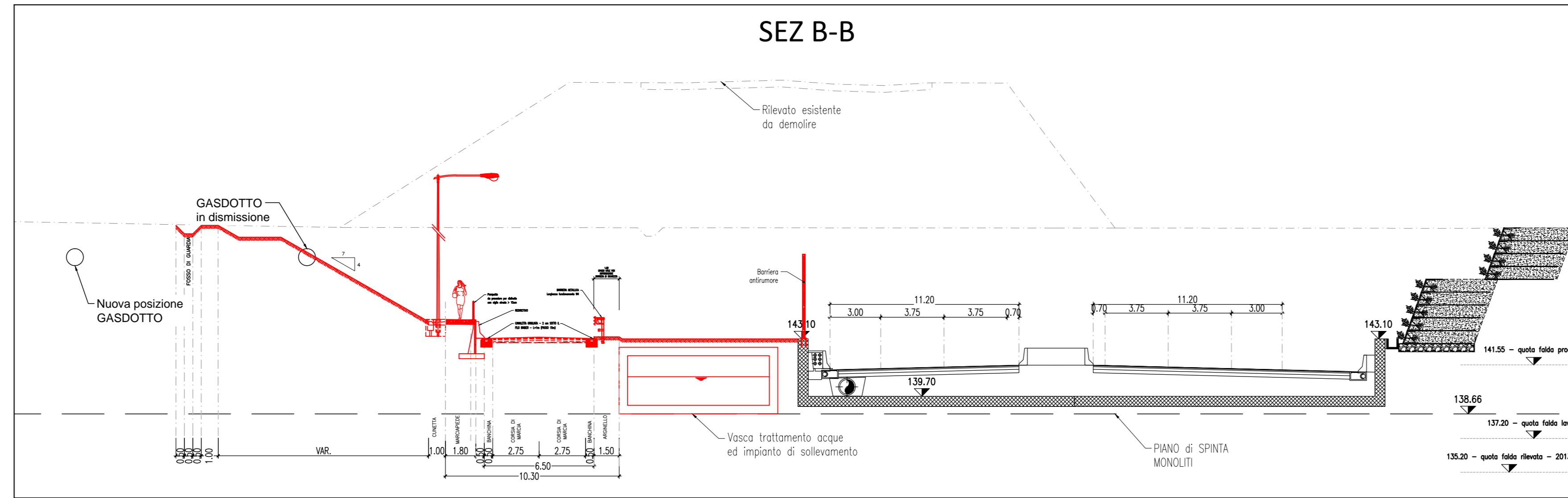
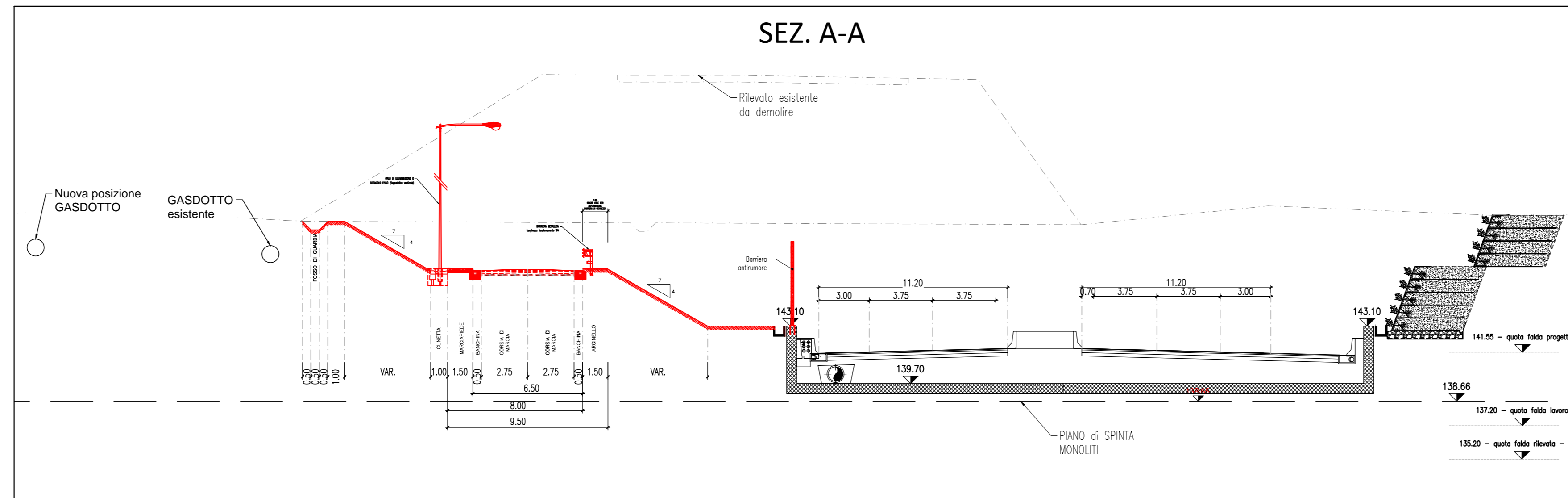


STRALCIO PLANIMETRICO - SCALA 1:1000



SEZIONI CARATTERISTICHE 1:200



LEGENDA

- AS2 - RHO-MONZA
- STRADA DI COLLEGAMENTO IN PROGETTO
- Gasdotto esistente
- Gasdotto in dimissione
- Nuovo Gasdotto
- Fascia di rispetto

milanoserravalle milanotangenziali **autostrade // per l'Italia**

Tronco: **A52 - TANGENZIALE NORD**

Oggetto: **Strada di collegamento urbana in affiancamento alla A52 (ex SP46) in comune di Novate Milanese**

CUP: **D61B1600030005**

Fase progettuale: **PROGETTO PRELIMINARE per verifica ASSOGETTABILITA'**

LA CONCEDENTE: **Milano Serravalle**

LE CONCESSIONARIE: **milanoserravalle milanotangenziali** **autostrade // per l'Italia**

Progettista / Progettazioni specialistiche / Validazione:

AREA PROGETTAZIONE E REALIZZAZIONI NUOVE OPERE
Il Responsabile: **Roberto D'Avossa**

AREA PROGETTAZIONE E REALIZZAZIONI NUOVE OPERE
Il Progettista: **Ing. Matteo Maraschi**

Descrizione Elaborato: **CORPO STRADALE**
Sezioni caratteristiche

REV.	DATA	DESCRIZIONE	REDATTO	VERIFICATO	APPROVATO
A	Marzo 2015	Emissione			
B					
C					
D					
E					

Scala: **50/22 FST/D0/05S X X X X X X X A**

IL PRESENTE DOCUMENTO HA FINISCUO' ESCLUSIVO CARATTERE PRODOTTORE E' A TUTTINI PUBBLICAZIONE IN TUTTI I PAESI. SOTTO IL CONTROLLO DELLA MILANO SERRAVALLE MILANO TANGENZIALE S.P.A. SONO RILEVATI TUTTI I DIRITTI RISERVATI A TUTTI I PAESI. THIS DOCUMENT MAY NOT BE COPIED, REPRODUCED OR PUBLISHED, EITHER IN PART OR IN ITS ENTIRETY, WITHOUT THE WRITTEN PERMISSION OF MILANO SERRAVALLE MILANO TANGENZIALE S.P.A. UNAUTHORIZED USE WILL BE PROSECUTED BY LAW.