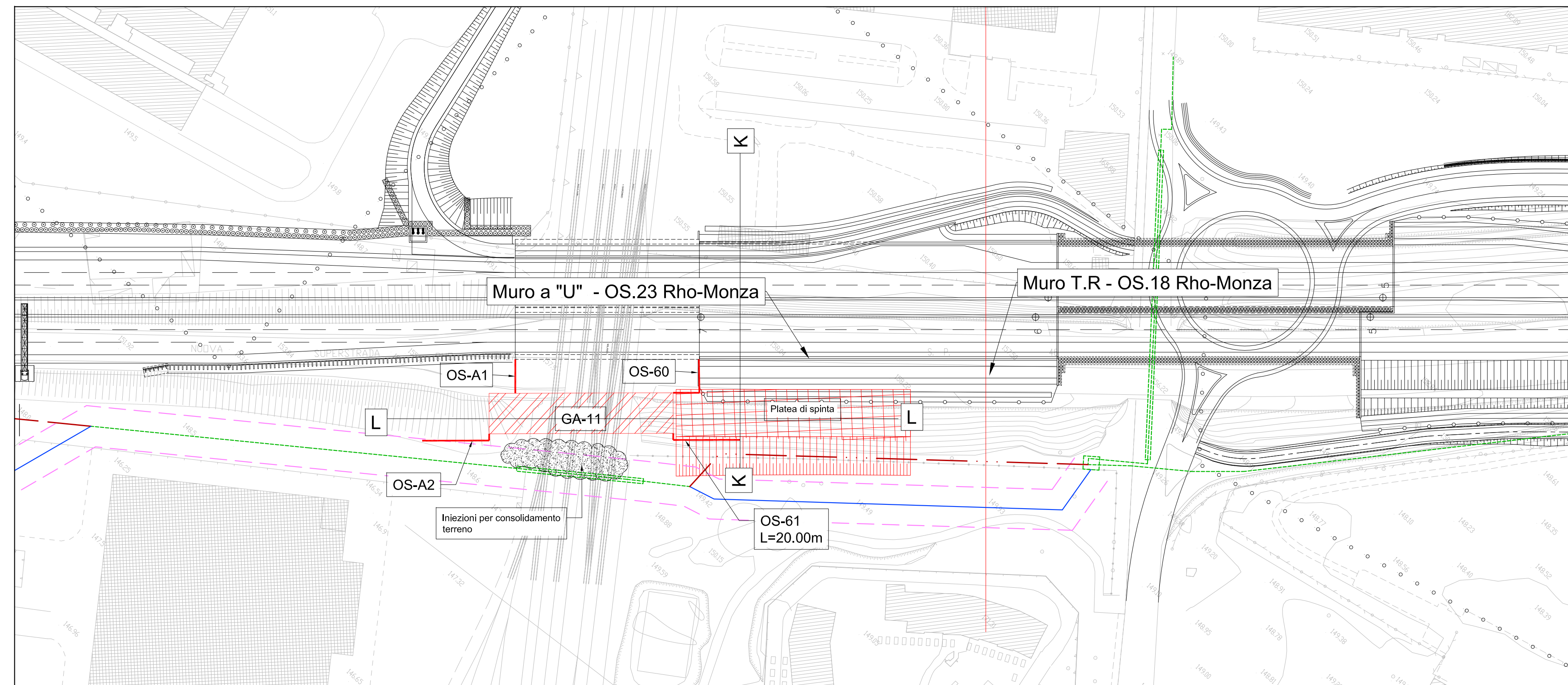
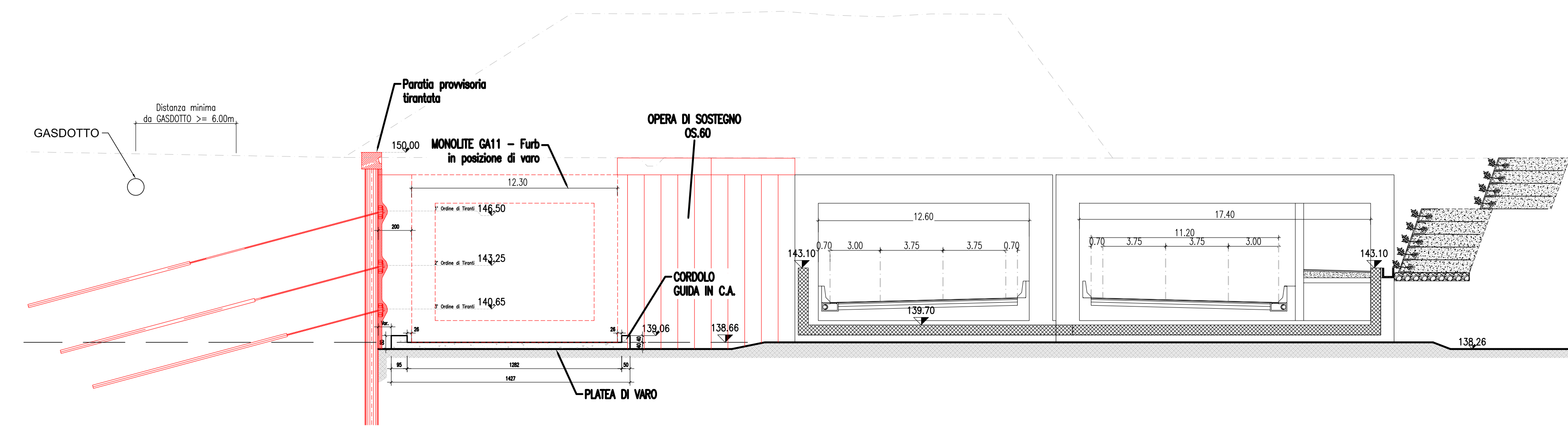


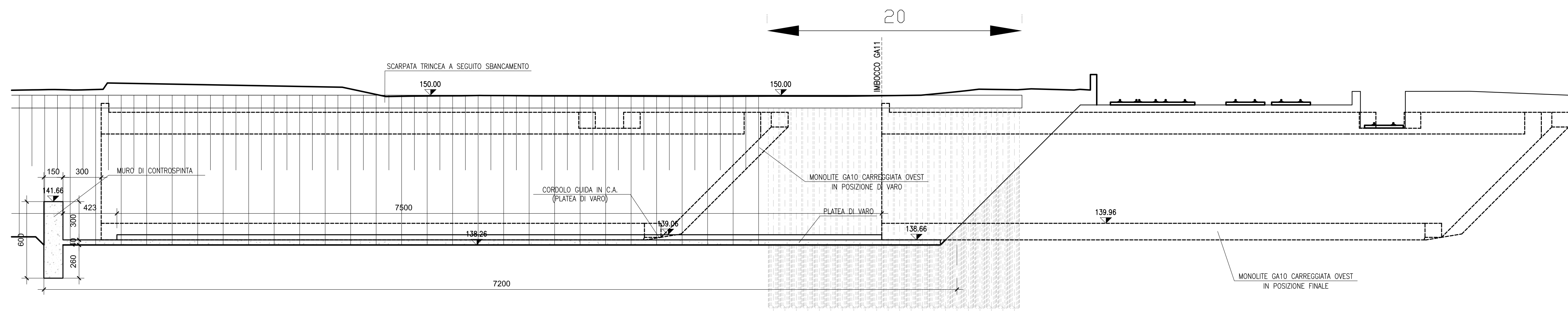
STRALCIO PLANIMETRICO - SCALA 1:1000



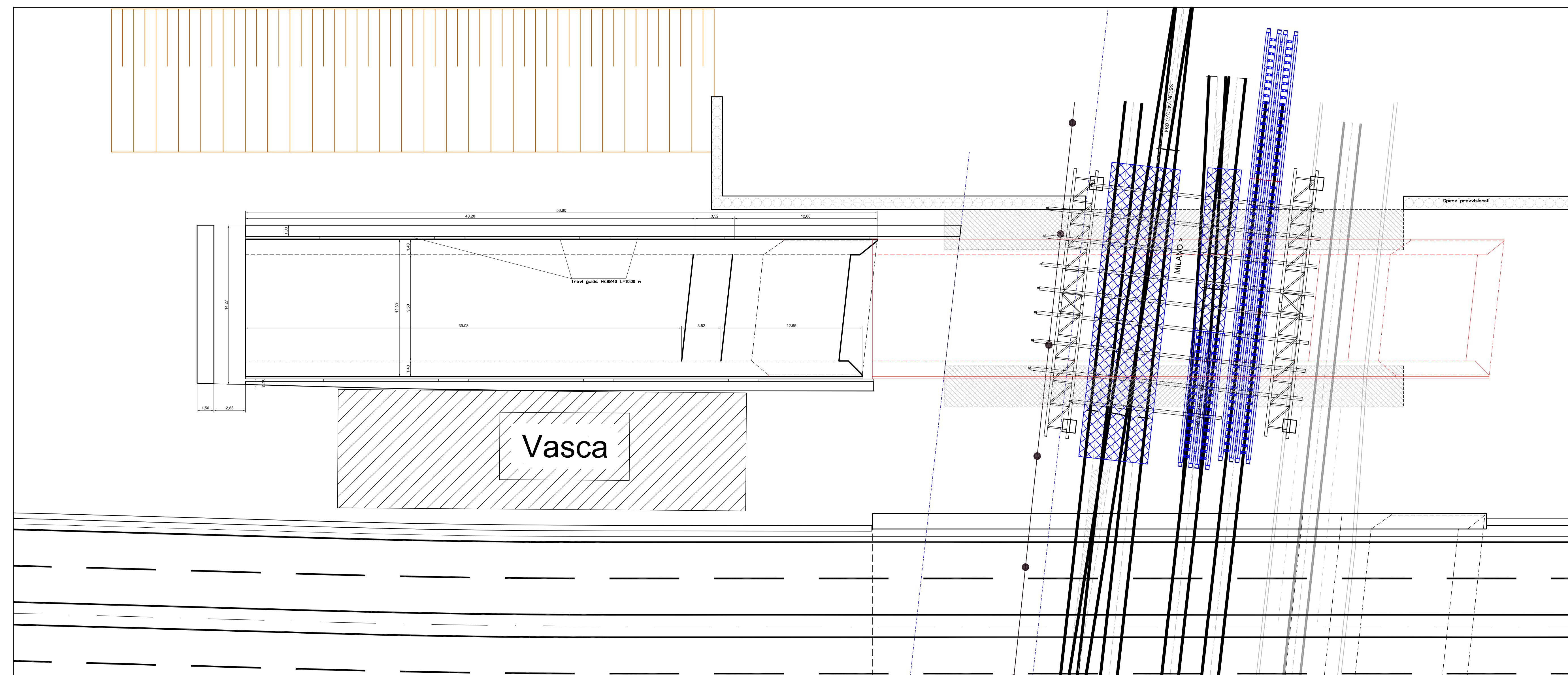
SEZIONI K-K - 1:200



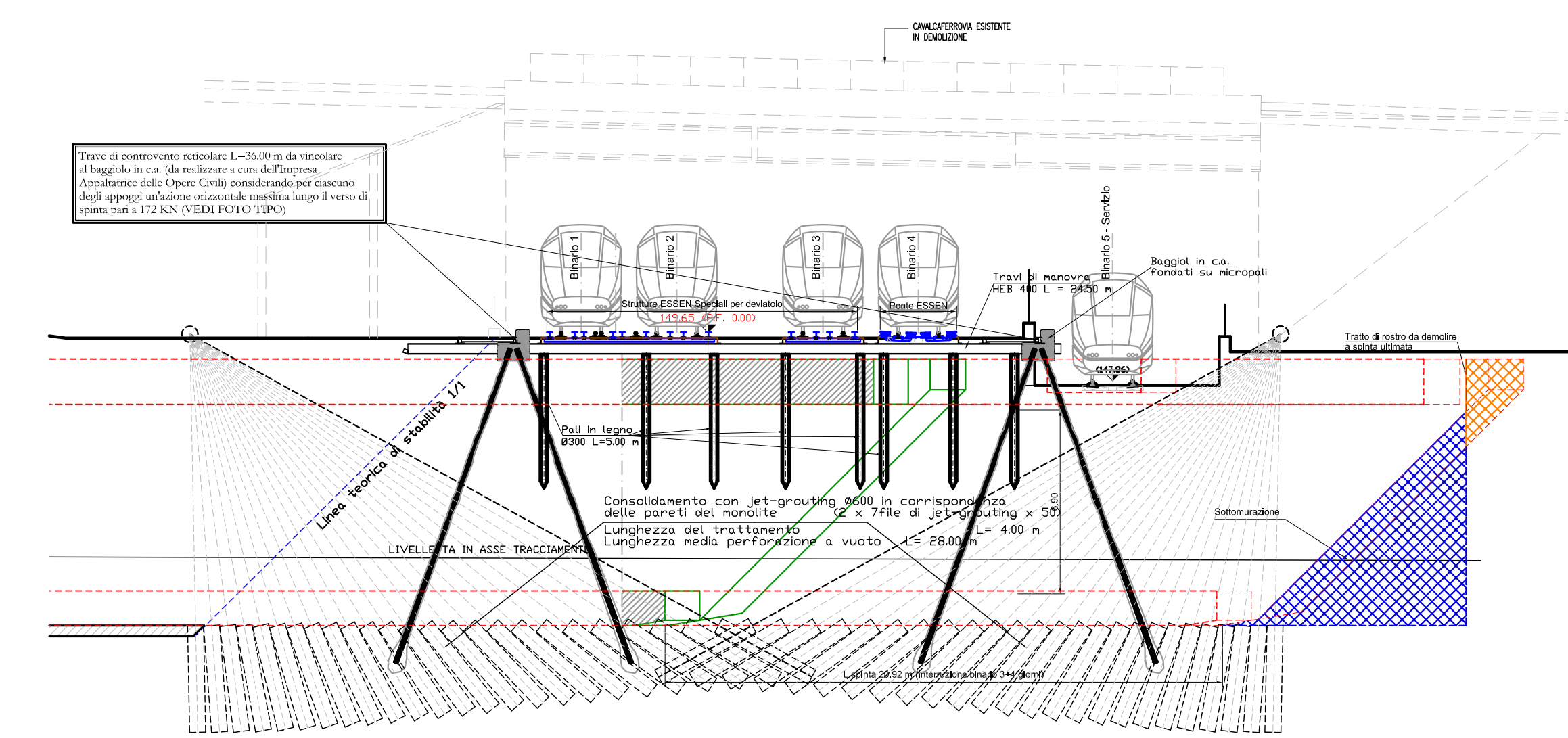
SEZIONE LONGITUDINALE - L-L - 1:200



PIANTA - 1:200



SEZIONE TIPO
SOSTEGNO PROVVISORIO BINARI TIPO ESSEN - 1:200



LEGENDA

[Pattern]	A52 - RHO-MONZA
[Pattern]	STRADA DI COLLEGAMENTO IN PROGETTO

milanoserravalle milanotangenziali **autostrade // per l'Italia**

Tronco: **A52 - TANGENZIALE NORD**

Oggetto: **Strada di collegamento urbana in affiancamento alla A52 (ex SP46) in comune di Novate Milanese**

CUP: **D61B16000030005**

Fase progettuale: **PROGETTO PRELIMINARE per verifica ASSOGGETTABILITA'**

LA CONCEDENTE: **MIT** (Ministero delle Infrastrutture e dei Trasporti)

LE CONCESSIONARIE: **milanoserravalle milanotangenziali** **autostrade // per l'Italia**

IL DIRETTORE TECNICO: **Dott. Ing. Giuseppe Colombo**

Progettista / Progettazioni specialistiche / Validazione: **milanoserravalle milanotangenziali**

AREA PROGETTAZIONE E REALIZZAZIONE NUOVE OPERE: **Responsabile: Roberto D'Avossa**

AREA PROGETTAZIONE E REALIZZAZIONE NUOVE OPERE: **Il Progettista: Ing. Matteo Maraschi**

Descrizione Elaborato: **OPERE STRUTTURALI OPERE D'ARTE MAGGIORI: GA11-GALLERIA ARTIFICIALE FNM-VIABILITA' URBANA**

Planimetria, Pianta sezione longitudinale, sezione trasversale e sostegno dei binari

REV.	DATA	CAUSAZIONE	DESCRIZIONE	REDAATTO	VERIFICATO	APPROVATO
A	16/05/2016	EMISSIONE				
B	-	-	-	-	-	-
C	-	-	-	-	-	-
D	-	-	-	-	-	-
E	-	-	-	-	-	-

Scala: **VARIE**

Codifica Elaborato: **5022PSTR001ZXXXXXXXXXXA**

Il presente documento non può essere riprodotto o tradotto parzialmente o integralmente senza il permesso scritto della MILANOSERRAVALLE MILANOTANGENZIALI S.p.A. con riserva di tutti i diritti. Il presente documento non può essere riprodotto o tradotto parzialmente o integralmente senza il permesso scritto della MILANOSERRAVALLE MILANOTANGENZIALI S.p.A. con riserva di tutti i diritti.