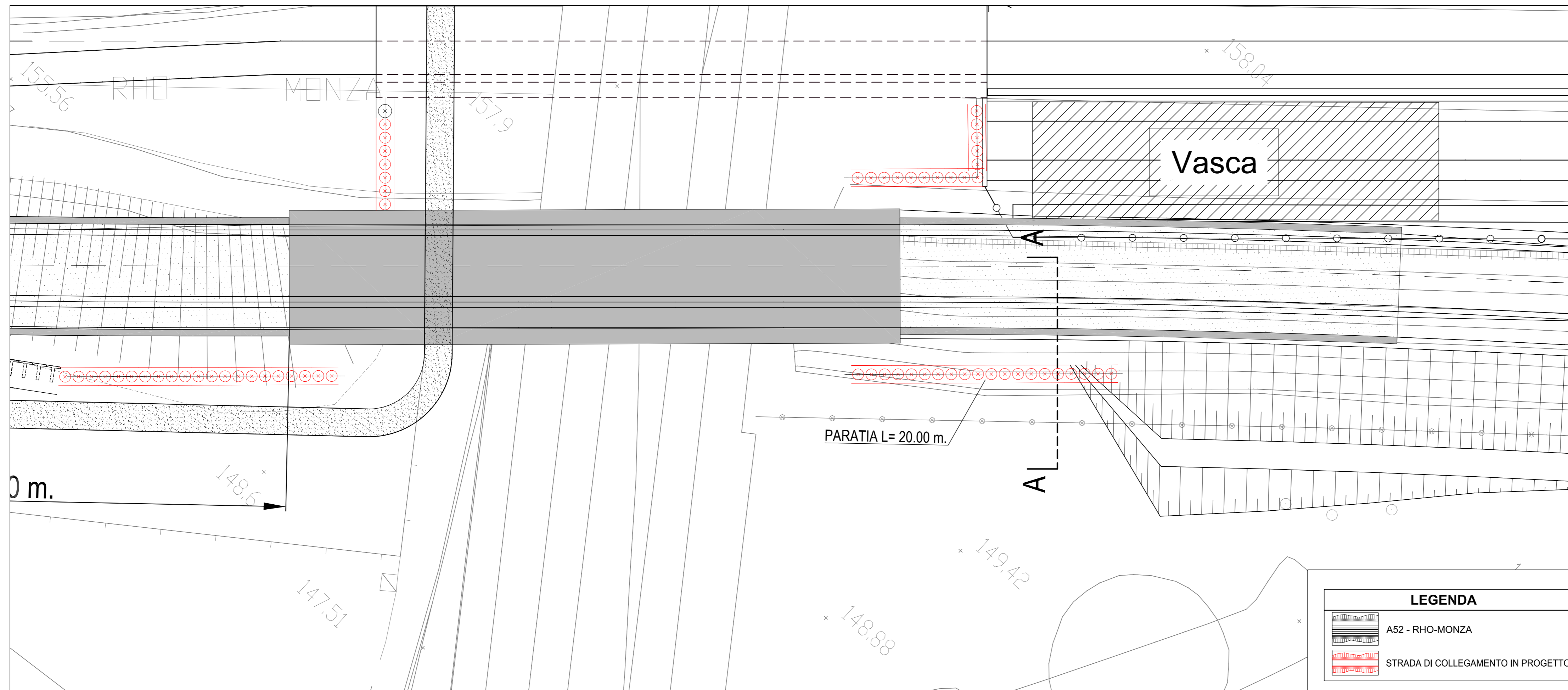
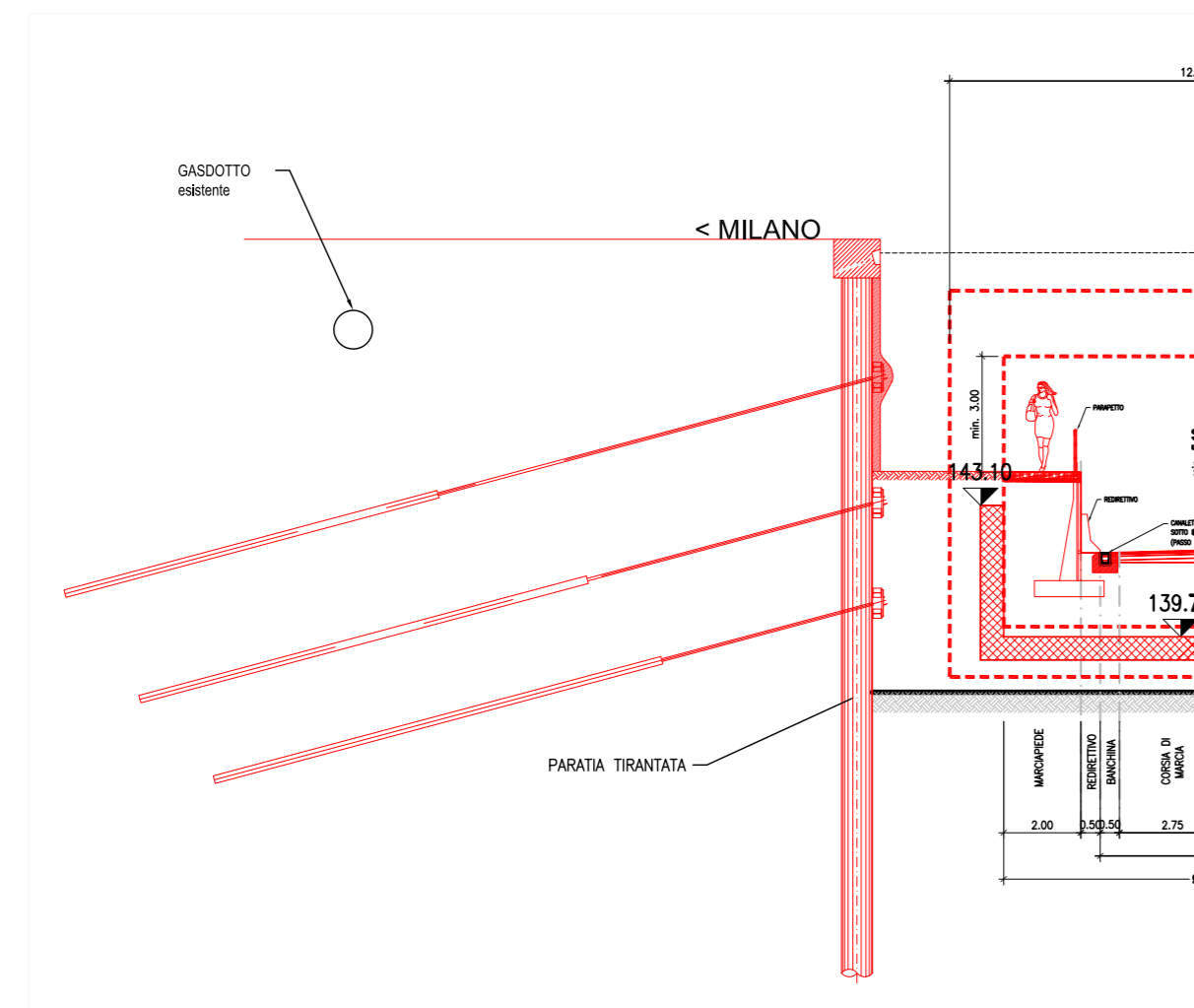


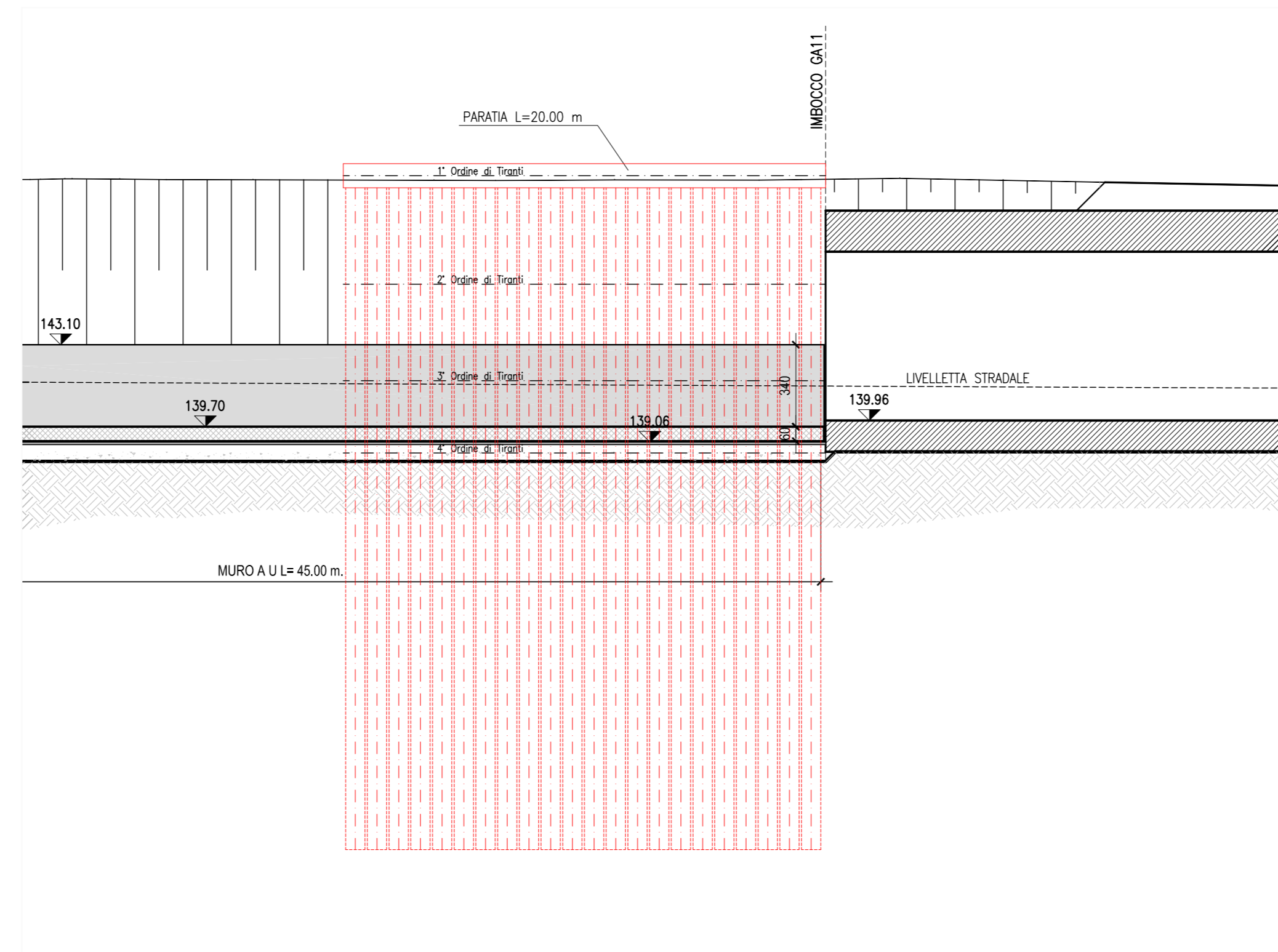
STRALCIO PLANIMETRICO - Scala 1:250



SEZIONE A - A - Scala 1:200



PROSPETTO - Scala 1:200



autostrade // per l'italia

Tronco A52 - TANGENZIALE NORD

Oggetto Strada di collegamento urbana in affiancamento alla A52 (ex SP46) in comune di Novate Milanese

CUP: D61B1600030005

Fase progettuale PROGETTO PRELIMINARE per verifica ASSOGGETTABILITA'

LA CONCEDENTE



Ministero delle Infrastrutture e dei Trasporti  
DIPARTIMENTO PER LE INFRASTRUTTURE E GLI ARII GENERALI DI PERSONALE  
SPINTERIA DI PIANURA E ALLE CONCESSIONARIE AUTOSTRADALI

LE CONCESSIONARIE



IL DIRETTORE TECNICO  
Dott. Ing. Giuseppe Colombo

Progettista / Progettazioni specialistiche / Validazione



AREA PROGETTAZIONE E  
REALIZZAZIONE NUOVE OPERE  
Il Responsabile  
Roberto D'Avossa

AREA PROGETTAZIONE E  
REALIZZAZIONE NUOVE OPERE  
Il Progettista  
Ing. Matteo Maraschi

Descrizione Elaborato

**OPERE STRUTTURALI**  
**OPERE D'ARTE MINORI - OPERE DI SOSTEGNO**

OS60-OS61-OSA1-OSA2 - PARATIE DI PALI - STRALCIO PLANIMETRICO - SEZIONE TIPOLOGICA

REV.	DATA	EMISSIONE	DESCRIZIONE	REDATTO	VERIFICATO	APPROVATO
A	MARZO 2016	-	-	MSE	PRMG	DT
B	-	-	-	-	-	-
C	-	-	-	-	-	-
D	-	-	-	-	-	-
E	-	-	-	-	-	-

Scala 1:200/1:500

Codifica Elaborato

5	0	2	2	P	S	T	R	0	0	4	X	X	X	X	X	X	X	X	A
Codice				Fase		Ambito		Progressivo		Tipo		Lotto		Zona		Opera		Tratto	