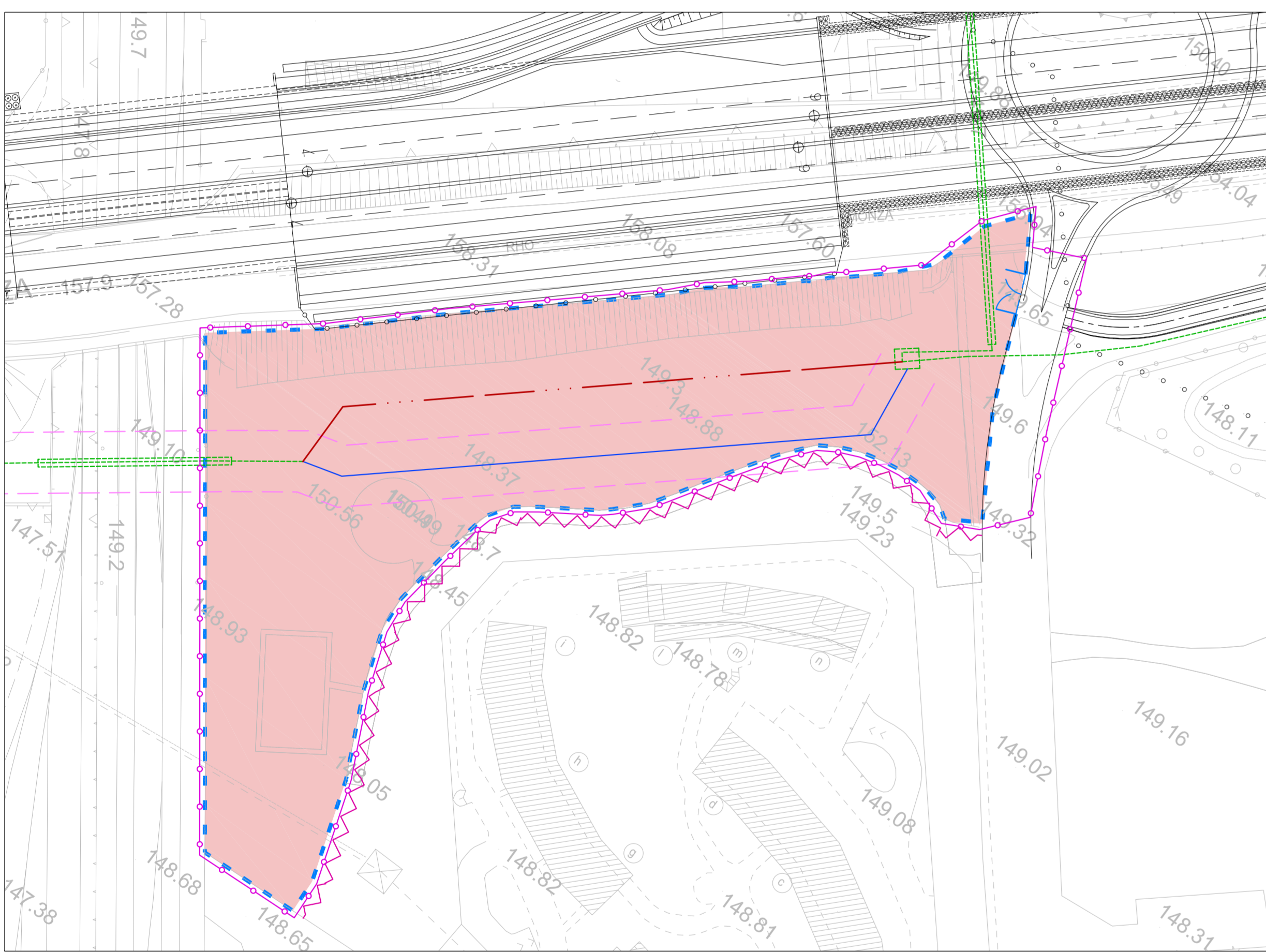
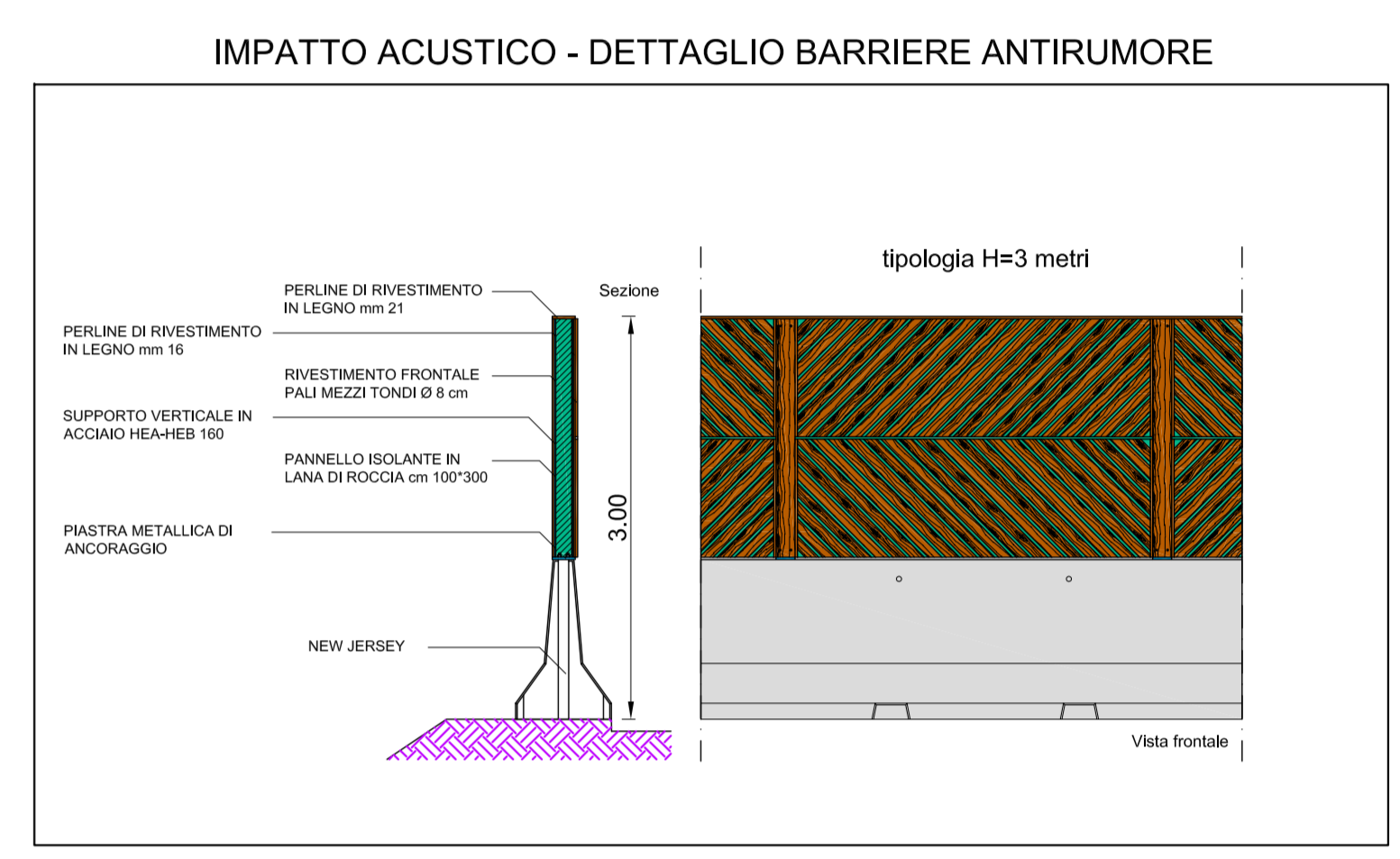
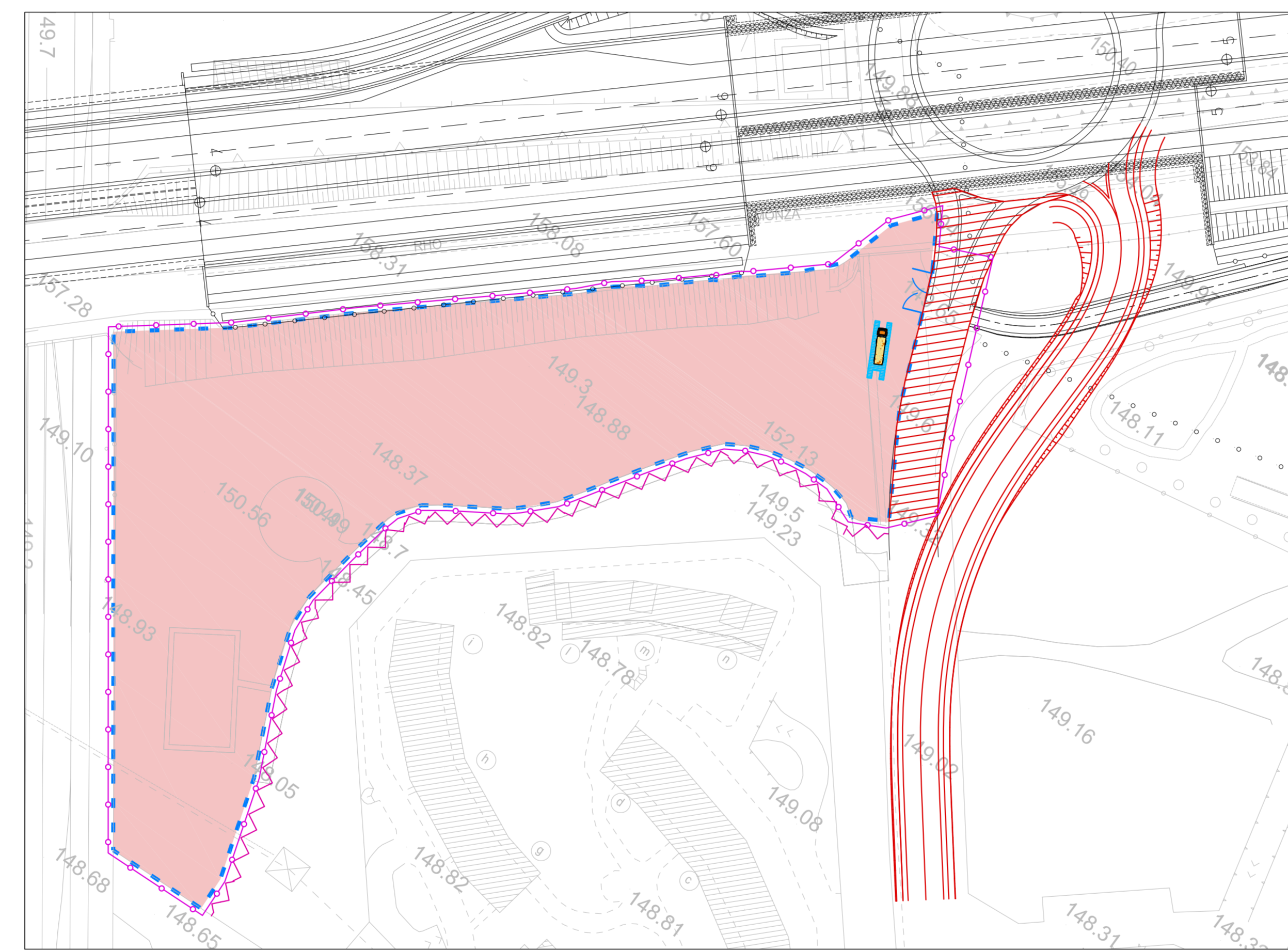


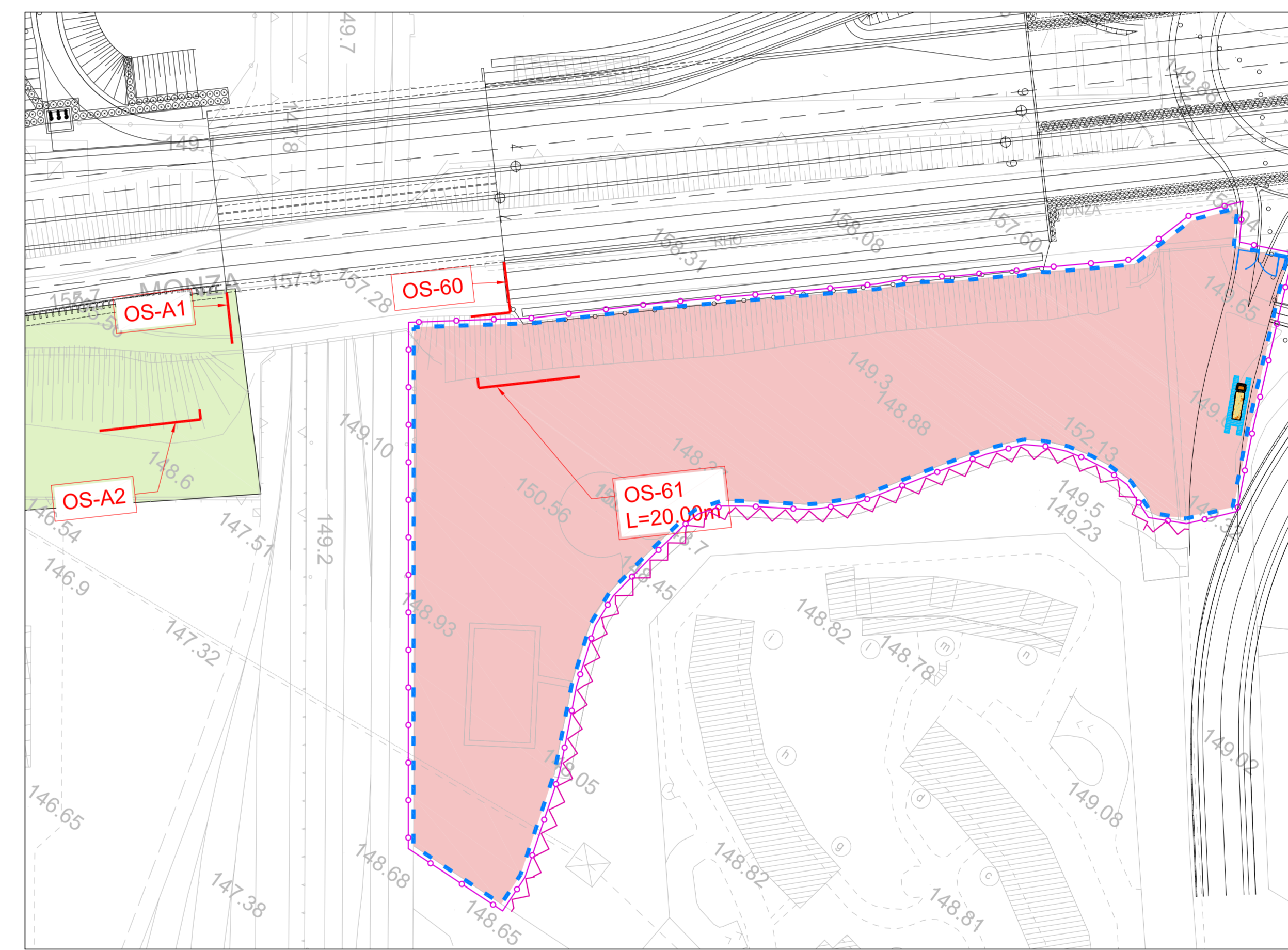
- LEGENDA**
- Area di cantiere (campo base e aree operative)
 - Area di cantiere lato OVEST
 - Area di stoccaggio terre: volume massimo di stoccaggio circa 5000 mc
 - Area in lavorazione
 - Area lavaggio pneumatici
 - Recinzione cantiere h=4m
 - Barriera antipolvere
 - Barriera antirumore
 - A52 - Rho Monza
 - Strada di collegamento in progetto



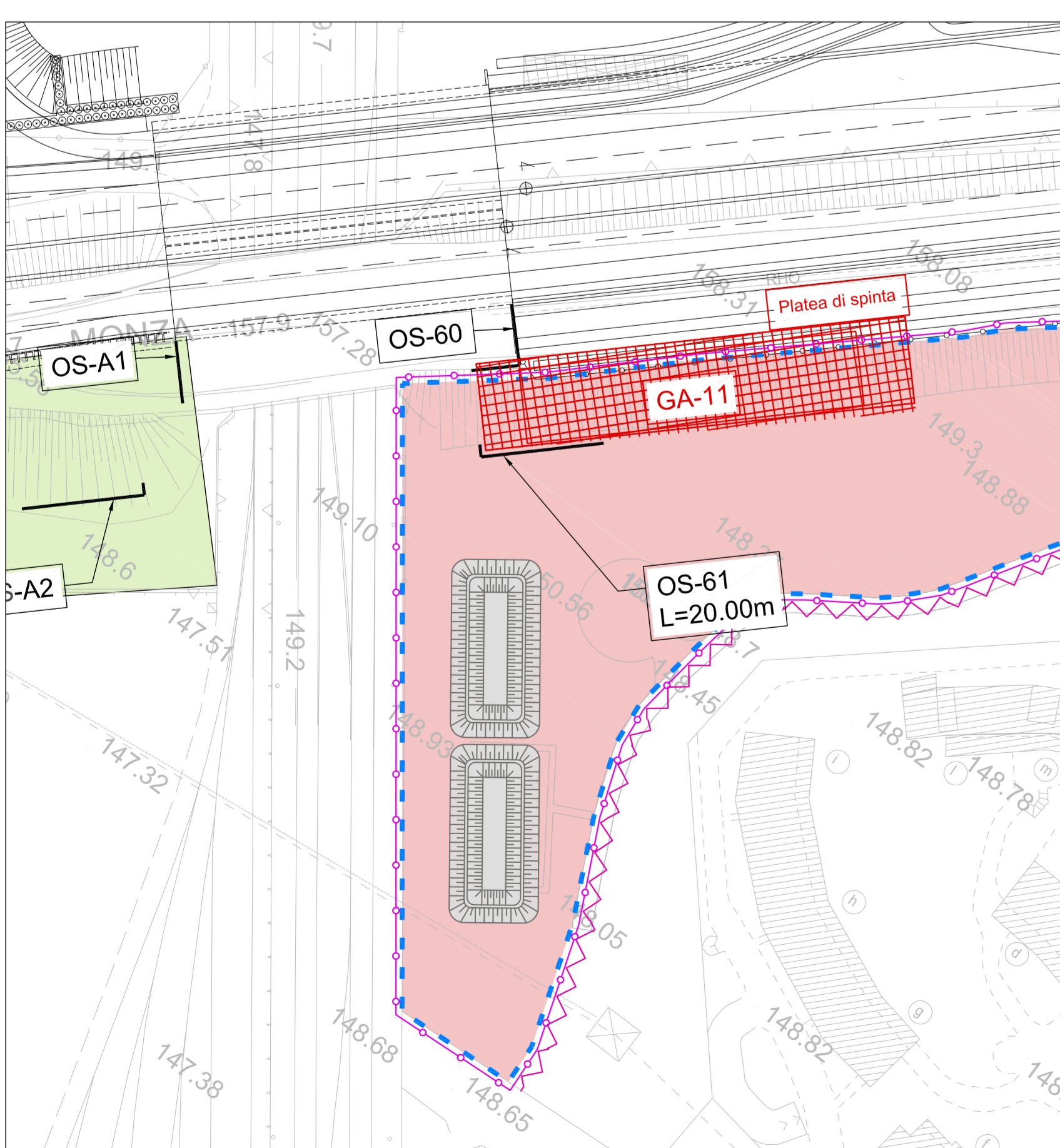
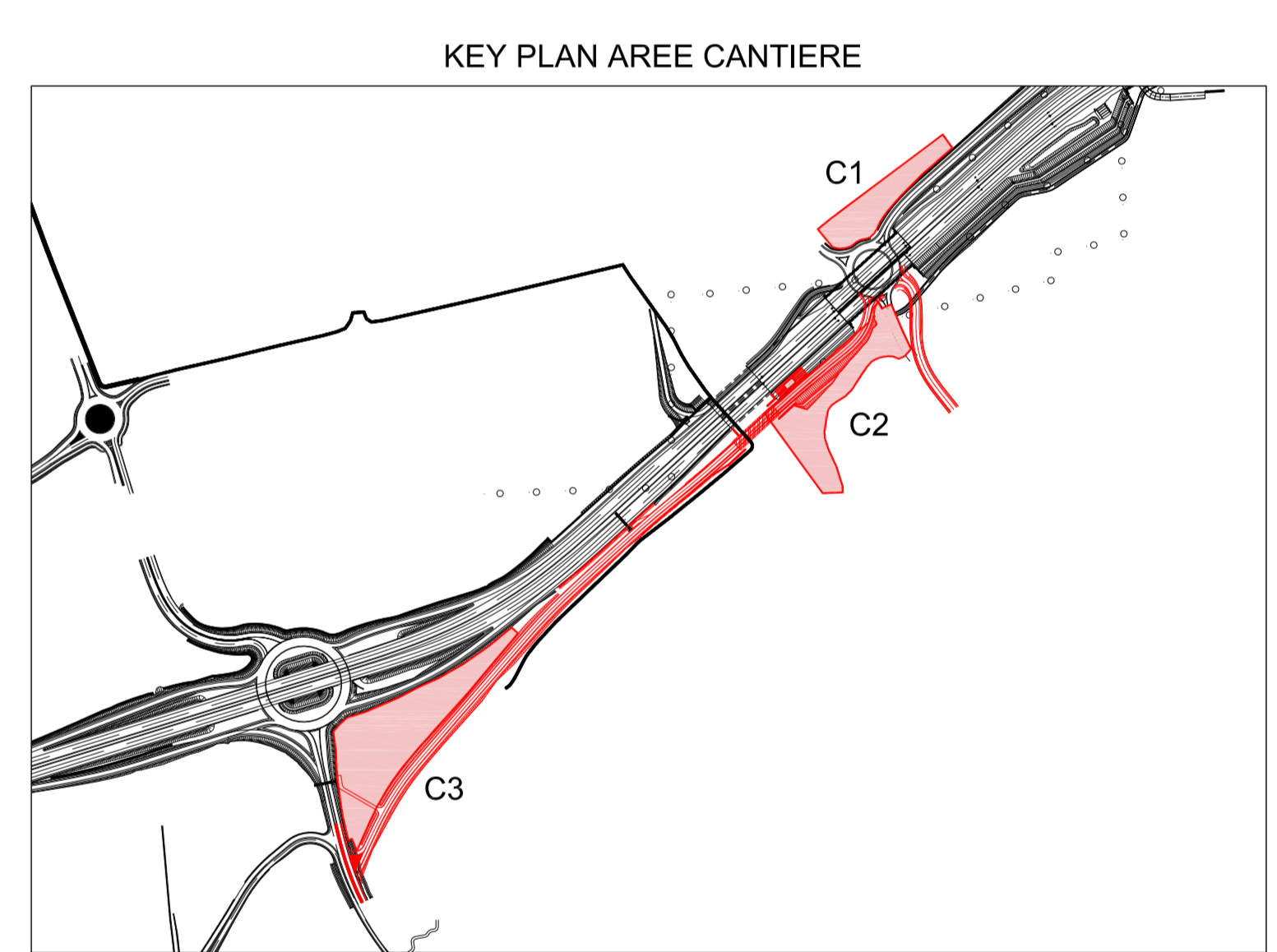
RISOLUZIONE INTERFERENZA GASDOTTO SNAM



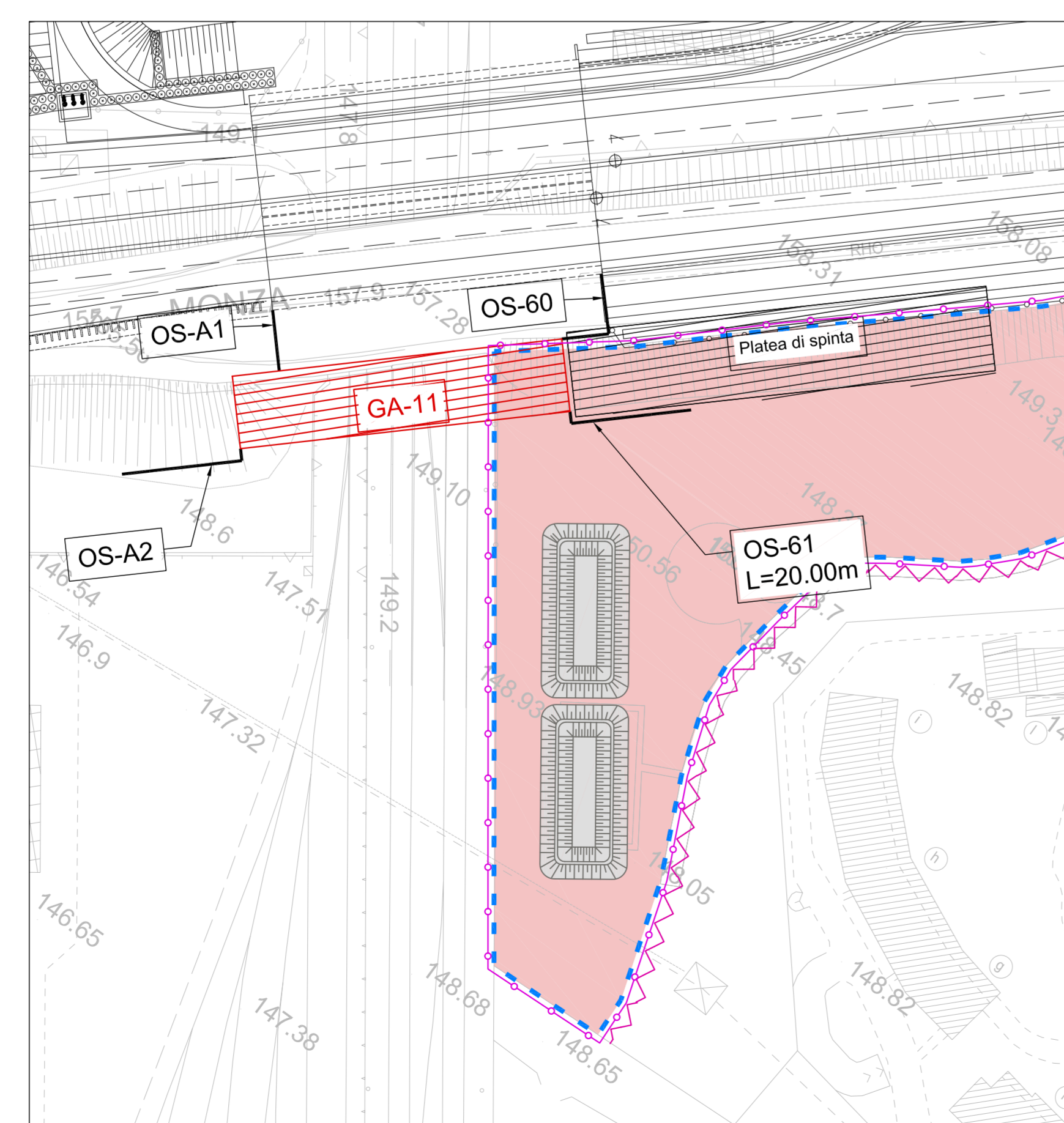
NUOVO COLLEGAMENTO VIA IV NOVEMBRE/ROTORIA



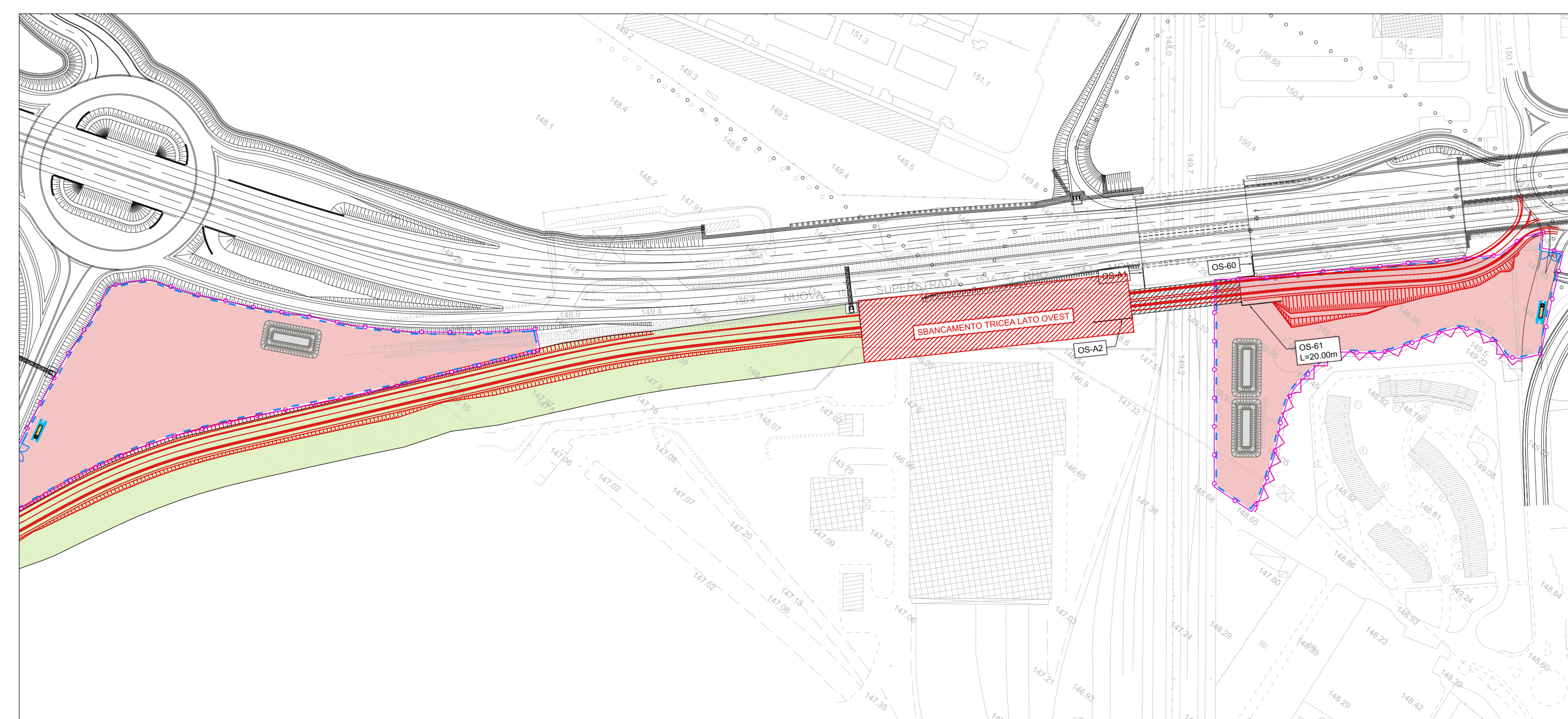
REALIZZAZIONE OPERE DI SOSTEGNO OS-60, OS-61, OS-A1, OS-A2



SCAVO FOSSA DI SPINTA E REALIZZAZIONE PLATEA E MANUFATTO GA-11
REALIZZAZIONE RILEVATI VIABILITA' LATO OVEST



SPINTA MANUFATTO GA-11 E REALIZZAZIONE MURI A "U" LATO EST E OVEST



REINTERRO SCAVO FOSSA LATO EST, SBANCAMENTO TRINCEA LATO EST E LATO OVEST

milanoserravalle **milanotangenziali** **autostrade** // per l'Italia

Tronco: **A52 - TANGENZIALE NORD**

Oggetto: **Strada di collegamento urbana in affiancamento alla A52 (ex SP46) in comune di Novate Milanese**

CUP: D61B16000030005

Fase progettuale: **PROGETTO PRELIMINARE per verifica ASSOGGETTABILITA'**

LA CONCEDENTE: **MIT** (Missione della Infrastruttura e dei Trasporti)

LE CONCESSIONARIE: **milanoserravalle** **milanotangenziali** **autostrade** // per l'Italia

IL DIRETTORE TECNICO: **Dott. Ing. Giuseppe Colombo**

Progettista / Progettazioni specialistiche / Validazione:
milanoserravalle **milanotangenziali** AREA PROGETTAZIONE E REALIZZAZIONE NUOVE OPERE Il Responsabile: **Roberto D'Avossa** AREA PROGETTAZIONE E REALIZZAZIONE NUOVE OPERE Il Progettista: **Ing. Matteo Maraschi**

Descrizione Elaborato: **CANTIERIZZAZIONE**
Planimetria fasi realizzative e aree di cantiere - Prime indicazioni

REV.	DATA	DESCRIZIONE	REDATTO	VERIFICATO	APPROVATO
A	16/05/2016	EMMISSIONE	---	---	---
B	-	-	-	-	-
C	-	-	-	-	-
D	-	-	-	-	-
E	-	-	-	-	-

Scala: **Codifica Elaborato**
5022PKCL001PXXXXXXA

Il presente documento non ha valore contrattuale e non ha efficacia pubblica. È valido in quanto, senza il consenso scritto della Milano Serravalle Tangenziali S.p.A., non può essere utilizzato per procedere a nuove opere. Il presente documento non ha efficacia contrattuale, non ha efficacia pubblica, non ha efficacia legale. È valido in quanto, senza il consenso scritto della Milano Serravalle Tangenziali S.p.A., non può essere utilizzato per procedere ad opere.