


Appendice

Documentazione Fotografica

Elaborato	Verificato	Approvato
 <i>Marta Livini</i> <i>Chiara D'Angeli</i> M. Livini Ordine Nazionale dei Biologi n. 051322 C. D'Angeli	S. Viola	N. Rivabene

m010CI-LG001-r02

Questo documento contiene informazioni di proprietà di Terna SpA e deve essere utilizzato esclusivamente dal destinatario in relazione alle finalità per le quali è stato ricevuto. E' vietata qualsiasi forma di riproduzione o di divulgazione senza l'esplicito consenso di Terna SpA

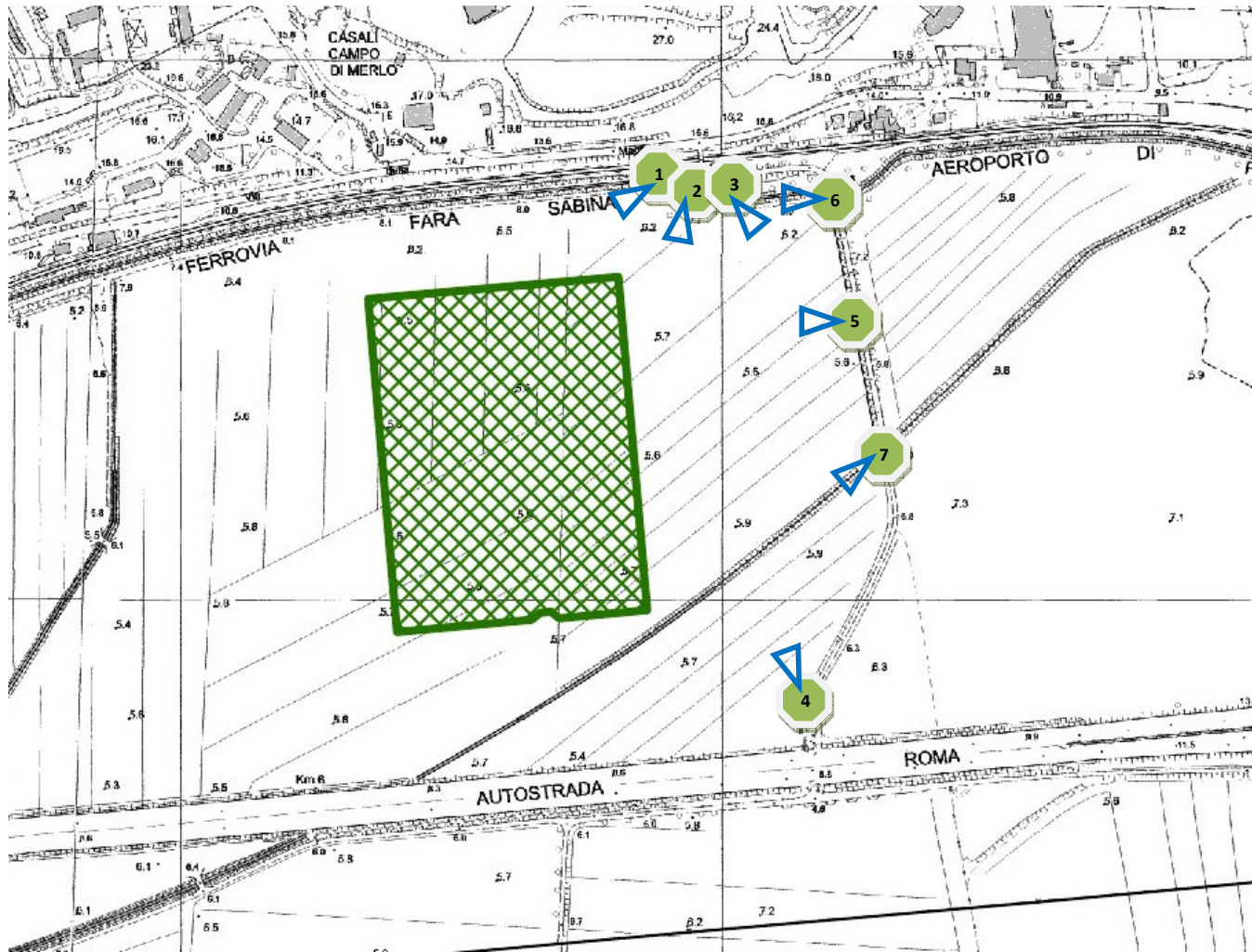


Figura 1 - Ubicazione delle foto rispetto all'opera in progetto



Foto 1- Vista dell'area dal ponte di accesso sulla ferrovia in direzione sud-ovest



Foto 2 - Vista dell'area dal ponte di accesso sulla ferrovia in direzione sud



Foto 3 - Vista dell'area dal ponte di accesso sulla ferrovia in direzione sud-est



Foto 4 - Vista dell'area dal limite sud-est

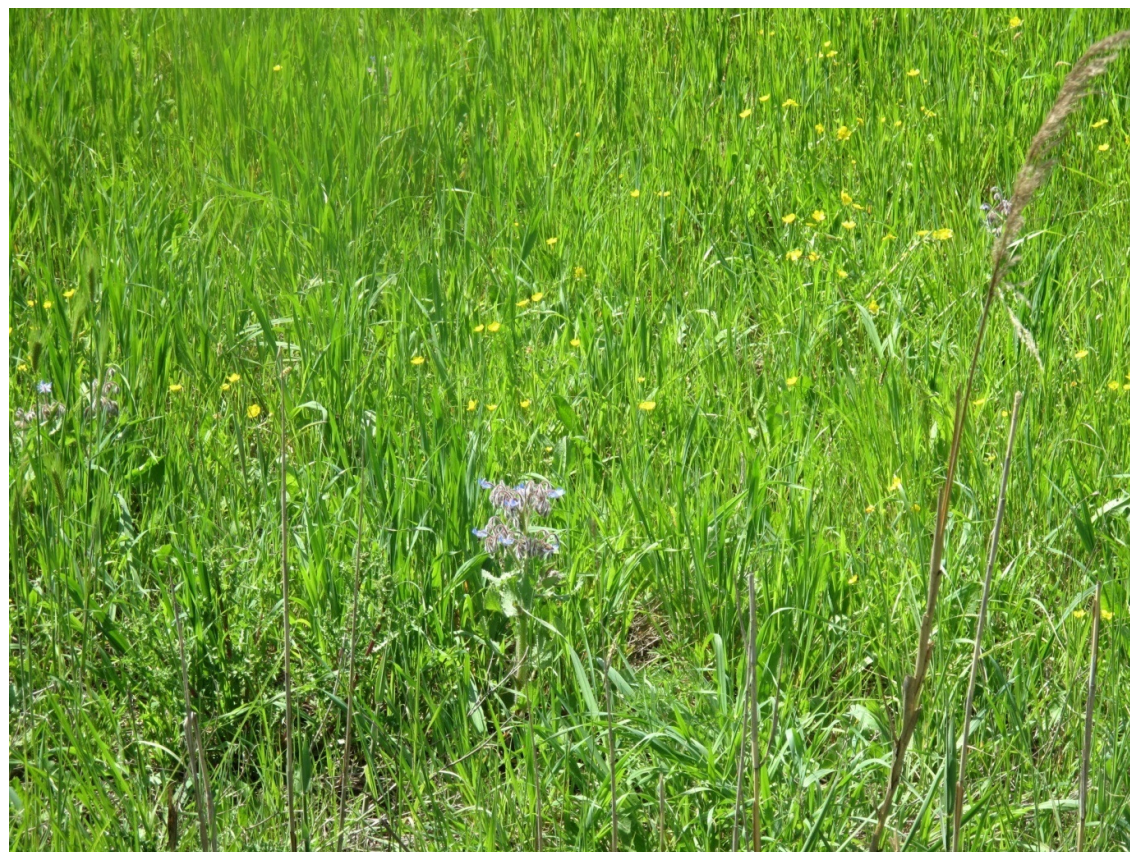


Foto 5 – Particolare dell'area coltivata



Foto 6 - Canale posto tra la ferrovia e l'area di interesse



Foto 7 - Canale di scolo che corre trasversale attraverso il limite sud del Sito