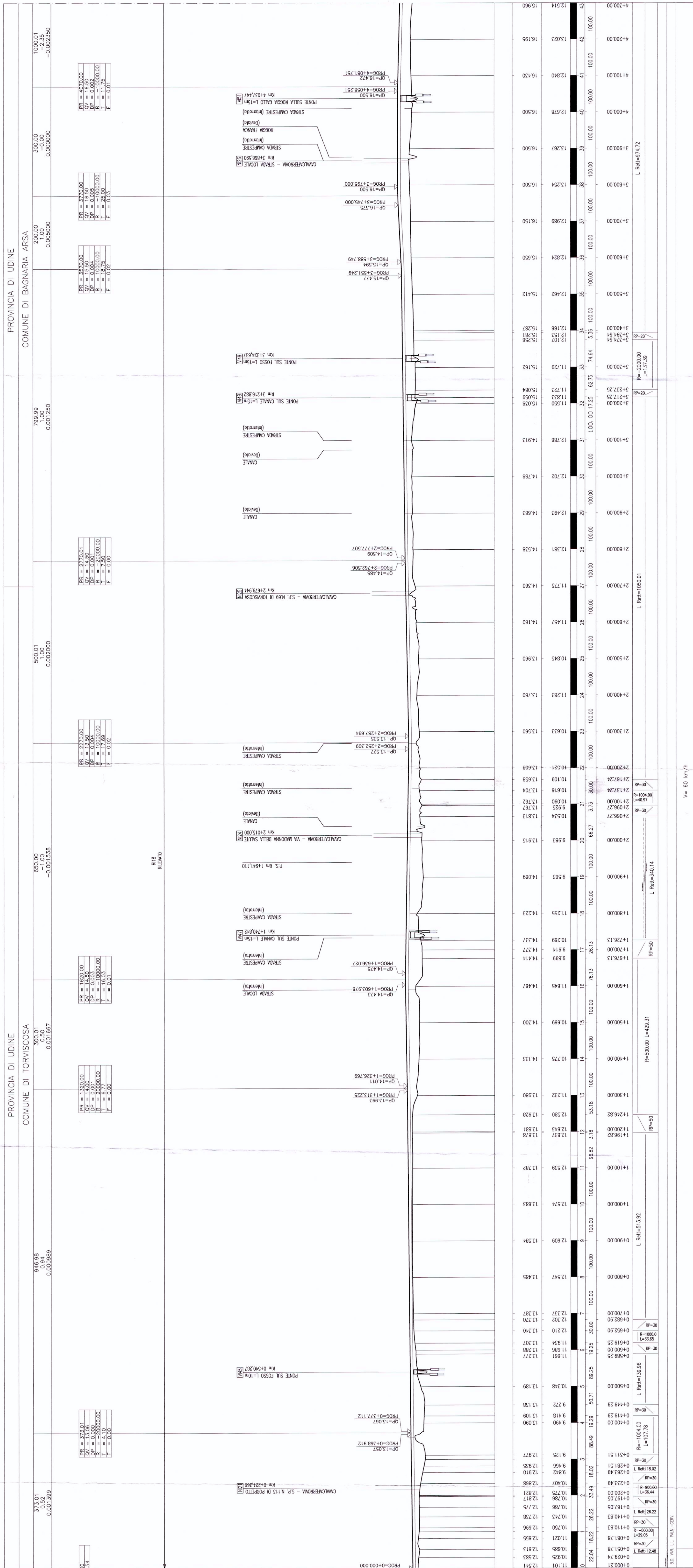


VENEZIA

CERVIGNANO



PROVINCIA DI UDINE
 COMUNE DI TORVISCOSSA
 LIVELLETTA

PROVINCIA DI UDINE
 COMUNE DI BAGNARIA ARSA

PROVINCIA DI UDINE
 COMUNE DI BAGNARIA ARSA

PROVINCIA DI UDINE
 COMUNE DI BAGNARIA ARSA

PROVINCIA DI UDINE
 COMUNE DI BAGNARIA ARSA

PROVINCIA DI UDINE
 COMUNE DI BAGNARIA ARSA

PROVINCIA DI UDINE
 COMUNE DI BAGNARIA ARSA

PROVINCIA DI UDINE
 COMUNE DI BAGNARIA ARSA

PROVINCIA DI UDINE
 COMUNE DI BAGNARIA ARSA

PROVINCIA DI UDINE
 COMUNE DI BAGNARIA ARSA

PROVINCIA DI UDINE
 COMUNE DI BAGNARIA ARSA

PROVINCIA DI UDINE
 COMUNE DI BAGNARIA ARSA

PROVINCIA DI UDINE
 COMUNE DI BAGNARIA ARSA

PROVINCIA DI UDINE
 COMUNE DI BAGNARIA ARSA

PROVINCIA DI UDINE
 COMUNE DI BAGNARIA ARSA

PROVINCIA DI UDINE
 COMUNE DI BAGNARIA ARSA

PROVINCIA DI UDINE
 COMUNE DI BAGNARIA ARSA

PROVINCIA DI UDINE
 COMUNE DI BAGNARIA ARSA

PROVINCIA DI UDINE
 COMUNE DI BAGNARIA ARSA

PROVINCIA DI UDINE
 COMUNE DI BAGNARIA ARSA

PROVINCIA DI UDINE
 COMUNE DI BAGNARIA ARSA

PROVINCIA DI UDINE
 COMUNE DI BAGNARIA ARSA

PROVINCIA DI UDINE
 COMUNE DI BAGNARIA ARSA

PROVINCIA DI UDINE
 COMUNE DI BAGNARIA ARSA

PROVINCIA DI UDINE
 COMUNE DI BAGNARIA ARSA

PROVINCIA DI UDINE
 COMUNE DI BAGNARIA ARSA

PROVINCIA DI UDINE
 COMUNE DI BAGNARIA ARSA

PROVINCIA DI UDINE
 COMUNE DI BAGNARIA ARSA

SCALA QUOTE 1:500
 SCALA DISTANZE 1:5000

QT.RIF. = 10,000 mt

NUMERO SEZIONI

QUOTE PROGETTO

QUOTE TERRENO

ETTONOMETRICHE

DIST. PARZIALI

PROGRESSIVE

ANDAMENTO PLANIMETRICO

SCHEMATICO DI LINEA

VELOCITA' DI PROGETTO

Vel 60 km/h



PROGETTAZIONE LINEE, NODI E ARMAMENTO
 PROGETTO PRELIMINARE

NUOVA LINEA AVIAC VENEZIA - TRIESTE
 TRATTA PORTOGUARO - RONCHI DEI LEGGIONARI
 Profilo Raccordo merci sud BP
 Tav. 1/2

SCALA: 1:5000/5000

COMMESSA LOTTO FASE ENTE TIPO DOC. OPERANDISCIPLINA Progr. REV.
 L346 00 R 13 F5 IF0001 016 A

Revis.	Descrizione	Realizzato	Data	Verificato	Data	Approvato	Data	Autografo/Date
A	Emissione esecutivo		05/11/2010		05/11/2010		05/11/2010	

Questo progetto è cofinanziato dalla Comunità Europea