

Misura di zero del livello piezometrico dei sondaggi integrativi 2015 /  
Misura di zero del livello piezometrico dei sondaggi integrativi 2015

Grundwassermessstelle / Piezometro	Datum der Messung / Data Misura
BHPZ-01/14	11/03/2015
BHPZ-02/14	05/03/2015
BHPZ-10/14	11/03/2015
PZ-B-01/15	23/02/2015
PZ-B-02/15	23/02/2015
PZ-B-03/15	13/03/2015

Intervallo temporale di riferimento per le misure piezometriche /  
Intervallo temporale di riferimento per le misure piezometriche

Piezometro	startdatum / data inizio	enddatum / data fine
Fo-B-13/09	18/05/2011	18/11/2014
Fo-B-12/09	"	"
Fo-B-11/09	"	"
Fo-B-10/09	"	"
Fo-B-09/09	"	"
Fo-B-08/09	"	"
Fo-B-07/09	"	"
Fo-B-06/09	"	"
Fo-B-05/09	"	"
Fo-B-04/09	"	"
Fo-B-03/09	"	"
Fo-B-02/09	"	"
Fo-B-01/09	"	"
Gr-B-01/05	10/11/2005	"
Gr-B-02/05	"	"
ITE-B-01/05A	01/03/2006	18/11/2014
ITE-B-02/05	25/01/2006	"
ITE-B-03/05	20/02/2006	"
ITE-B-04/05	29/01/2006	"
ITE-B-05/05	"	"
ITE-B-06/05	"	"
ITE-B-07/05	"	"
ITE-B-08/05	"	"
MW-B-01/05	10/11/2005	17/11/2014
MW-B-02/05	"	"
MW-B-03/05	"	"
MW-B-04/05	"	"
MW-B-05/05	"	"
MW-B-06/05	"	"
MW-B-07/05	"	"
MW-B-08/05	"	"
MW-B-09/05	"	"
MW-B-10/05	"	"
MW-B-11/05	"	"
MW-B-12/05	"	"
MW-B-13/05	"	"
MW-B-14/05	"	"
Rb-B-01/05	21/03/2006	03/06/2014
Rb-B-02/05	01/09/2009	17/11/2014
Fo-B-01/09	18/05/2011	18/11/2014
Fo-B-02/09	18/05/2011	17/11/2014
Fo-B-03/09	18/05/2011	"
Fo-B-04/09	18/05/2011	"

Legende / Legenda  
Stratigraphie - Lithologie / Stratigrafia - Litologia  
Sudalpin - Altkristallin / Sudalpin - Basamento cristallino:  
Brixner Granit / Granito di Bressanone  
Quartär / Quaternario:  
Alluviale Ablagerungen / Depositi alluvionali  
Postglaziale fluviatile Ablagerungen / Depositi fluviali postglaciali  
Feinkörnigere Fazies / Facies a gran. fine  
Hangschuttkegel / Cono detritico  
Murmateriale / Materiale di debris flow  
Anthropogene Ablagerungen / Forme antropiche  
Planie allg. / Spiano in gen.

Legenda colonna stratigrafica  
Sudalpin - Altkristallin / Sudalpin - Basamento cristallino:  
Brixner Granit / Granito di Bressanone  
Quartär / Quaternario:  
Alluviale Ablagerungen / Depositi alluvionali  
Postglaziale fluviatile Ablagerungen / Depositi fluviali postglaciali  
Feinkörnigere Fazies / Facies a gran. fine  
Hangschuttkegel / Cono detritico  
Murmateriale / Materiale di debris flow  
Anthropogene Ablagerungen / Forme antropiche  
Planie allg. / Spiano in gen.

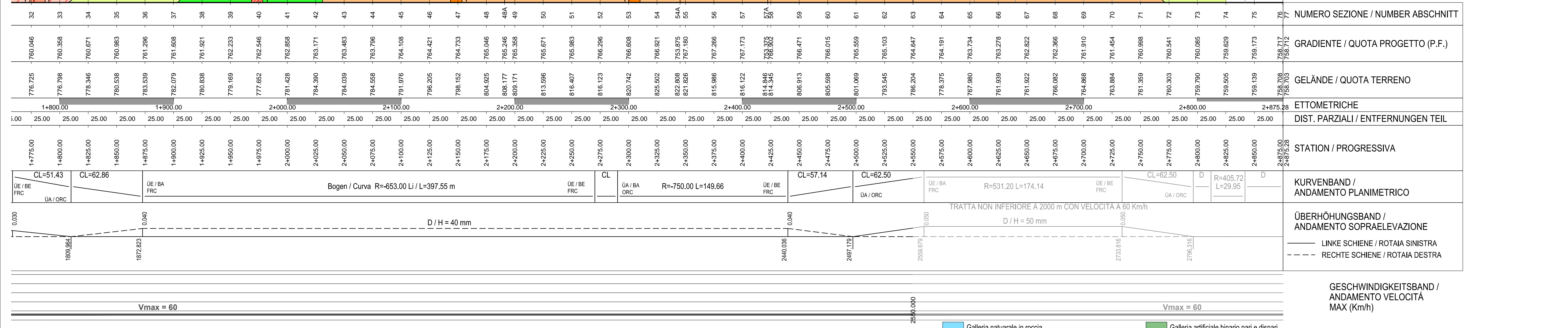
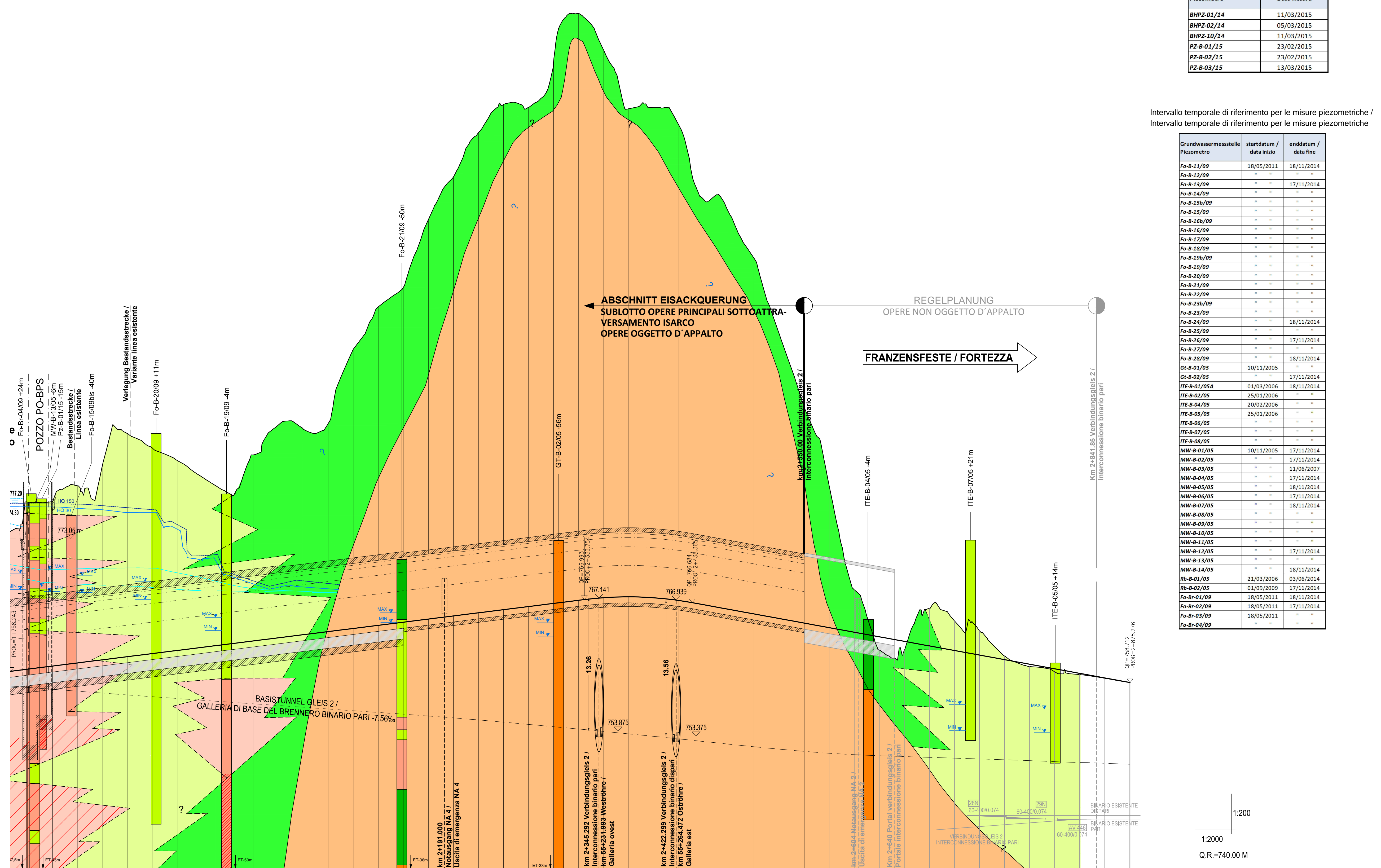
Strukturelle Symbole / Simboli strutturali  
Kataklastit / Cataclastite  
Störung / Faglia  
Allgemeine Hydrologie / Idrologia generale  
Quellastritt ungefasst / Sorgente non captata  
Quellastritt prov. gefasst / Sorgente captata prov.  
Quellastritt gefasst / Sorgente captata  
Trinkwasserbrunnen / Pozzo per acqua potabile  
Zwischenbehälter / Serbatoio intermedio  
Diverse weitere Zeichen / Simboli vari  
Livello di falda medio / Livello di falda medio  
Livello di falda massimo / Livello di falda massimo

Interpretiertes Aufschlußprofil / Profilo stratigrafico interpretato in vicinanza  
Interpretierte geologische Situation im betrachteten Profilschnitt / Situazione geologica interpretata in sezione

-30m = Normalabstand zur Trasse, links der Tasse in Kilometertragsrichtung / Distanza normale dal tracciato, a sinistra dello stesso in direzione delle progressive crescenti  
+30m = Normalabstand zur Trasse, rechts der Tasse in Kilometertragsrichtung / Distanza normale dal tracciato, a destra dello stesso in direzione delle progressive crescenti

Fo / MW / GT / ITE / Kernbohrungen / Sondaggi  
BH / Pz-B / IN / Kernbohrungen / Sondaggi integrativi 2015

HQ 150 / 150 jährliches Hochwasser / piena tempo di ritorno ogni 150 anni  
HQ 30 / 30 jährliches Hochwasser / piena tempo di ritorno ogni 30 anni



Station	Geological Unit	Description
32	Sudalpin - Altkristallin / Sudalpin - Basamento cristallino	Brixner Granit / Granito di Bressanone
33	Quartär / Quaternario	Murmateriale / Materiale di debris flow
34	Quartär / Quaternario	Hangschuttkegel / Cono detritico
35	Quartär / Quaternario	Murmateriale / Materiale di debris flow
36	Quartär / Quaternario	Murmateriale / Materiale di debris flow
37	Quartär / Quaternario	Murmateriale / Materiale di debris flow
38	Quartär / Quaternario	Murmateriale / Materiale di debris flow
39	Quartär / Quaternario	Murmateriale / Materiale di debris flow
40	Quartär / Quaternario	Murmateriale / Materiale di debris flow
41	Quartär / Quaternario	Murmateriale / Materiale di debris flow
42	Quartär / Quaternario	Murmateriale / Materiale di debris flow
43	Quartär / Quaternario	Murmateriale / Materiale di debris flow
44	Quartär / Quaternario	Murmateriale / Materiale di debris flow
45	Quartär / Quaternario	Murmateriale / Materiale di debris flow
46	Quartär / Quaternario	Murmateriale / Materiale di debris flow
47	Quartär / Quaternario	Murmateriale / Materiale di debris flow
48	Quartär / Quaternario	Murmateriale / Materiale di debris flow
49	Quartär / Quaternario	Murmateriale / Materiale di debris flow
50	Quartär / Quaternario	Murmateriale / Materiale di debris flow
51	Quartär / Quaternario	Murmateriale / Materiale di debris flow
52	Quartär / Quaternario	Murmateriale / Materiale di debris flow
53	Quartär / Quaternario	Murmateriale / Materiale di debris flow
54	Quartär / Quaternario	Murmateriale / Materiale di debris flow
55	Quartär / Quaternario	Murmateriale / Materiale di debris flow
56	Quartär / Quaternario	Murmateriale / Materiale di debris flow
57	Quartär / Quaternario	Murmateriale / Materiale di debris flow
58	Quartär / Quaternario	Murmateriale / Materiale di debris flow
59	Quartär / Quaternario	Murmateriale / Materiale di debris flow
60	Quartär / Quaternario	Murmateriale / Materiale di debris flow
61	Quartär / Quaternario	Murmateriale / Materiale di debris flow
62	Quartär / Quaternario	Murmateriale / Materiale di debris flow
63	Quartär / Quaternario	Murmateriale / Materiale di debris flow
64	Quartär / Quaternario	Murmateriale / Materiale di debris flow
65	Quartär / Quaternario	Murmateriale / Materiale di debris flow
66	Quartär / Quaternario	Murmateriale / Materiale di debris flow
67	Quartär / Quaternario	Murmateriale / Materiale di debris flow
68	Quartär / Quaternario	Murmateriale / Materiale di debris flow
69	Quartär / Quaternario	Murmateriale / Materiale di debris flow
70	Quartär / Quaternario	Murmateriale / Materiale di debris flow
71	Quartär / Quaternario	Murmateriale / Materiale di debris flow
72	Quartär / Quaternario	Murmateriale / Materiale di debris flow
73	Quartär / Quaternario	Murmateriale / Materiale di debris flow
74	Quartär / Quaternario	Murmateriale / Materiale di debris flow
75	Quartär / Quaternario	Murmateriale / Materiale di debris flow
76	Quartär / Quaternario	Murmateriale / Materiale di debris flow
77	Quartär / Quaternario	Murmateriale / Materiale di debris flow
78	Quartär / Quaternario	Murmateriale / Materiale di debris flow
79	Quartär / Quaternario	Murmateriale / Materiale di debris flow
80	Quartär / Quaternario	Murmateriale / Materiale di debris flow
81	Quartär / Quaternario	Murmateriale / Materiale di debris flow
82	Quartär / Quaternario	Murmateriale / Materiale di debris flow
83	Quartär / Quaternario	Murmateriale / Materiale di debris flow
84	Quartär / Quaternario	Murmateriale / Materiale di debris flow
85	Quartär / Quaternario	Murmateriale / Materiale di debris flow
86	Quartär / Quaternario	Murmateriale / Materiale di debris flow
87	Quartär / Quaternario	Murmateriale / Materiale di debris flow
88	Quartär / Quaternario	Murmateriale / Materiale di debris flow
89	Quartär / Quaternario	Murmateriale / Materiale di debris flow
90	Quartär / Quaternario	Murmateriale / Materiale di debris flow
91	Quartär / Quaternario	Murmateriale / Materiale di debris flow
92	Quartär / Quaternario	Murmateriale / Materiale di debris flow
93	Quartär / Quaternario	Murmateriale / Materiale di debris flow
94	Quartär / Quaternario	Murmateriale / Materiale di debris flow
95	Quartär / Quaternario	Murmateriale / Materiale di debris flow
96	Quartär / Quaternario	Murmateriale / Materiale di debris flow
97	Quartär / Quaternario	Murmateriale / Materiale di debris flow
98	Quartär / Quaternario	Murmateriale / Materiale di debris flow
99	Quartär / Quaternario	Murmateriale / Materiale di debris flow
100	Quartär / Quaternario	Murmateriale / Materiale di debris flow

Revision	Änderungen / Modifiche	Verantwortliche Änderung / Responsabile modifica	Datum / Data
00	Estiversion / Prima Versione	S. Piazzi	14.12.2015
01			
02			
03			
04			
05			

**Bearbeitungsstand / Stato di elaborazione**

Ausbau Eisenbahnaxe München-Verona  
**BRENNER BASISTUNNEL**  
Ausführungsprojekt  
**GALLERIA DI BASE DEL BRENNERO**  
Progetto esecutivo

Sub-Baules Hauptbauwerke Eisackquerung  
Sublotto di costruzione Opere Principali Sottoattraversamento Isarco

Fachbereich / Settore: Geologie, Geotechnik, Hydrogeologie 03 - Geologia, geotecnica, idrologia  
Thema / Tema: Allgemeine Dokumente / Documenti generali  
Dokumententyp / Tipo documento: Längsprofil / Profilo longitudinale  
Titel / Titolo: Verbindungstunnel Gleis 2 / Interconnessione binario pari - Geologisch Längsprofil 2/2 / Profilo geologico longitudinale 2/2

Geological Profile: 5-10, 10-25, 25-50, 25-5, 5-0

Project Data: Projekt-Nr. / n. progetto: 54+015, 56+100; Bau-Nr. / n. opera: 03; Datum / data: 01.11.2012; Status: B0115 04019 020 00