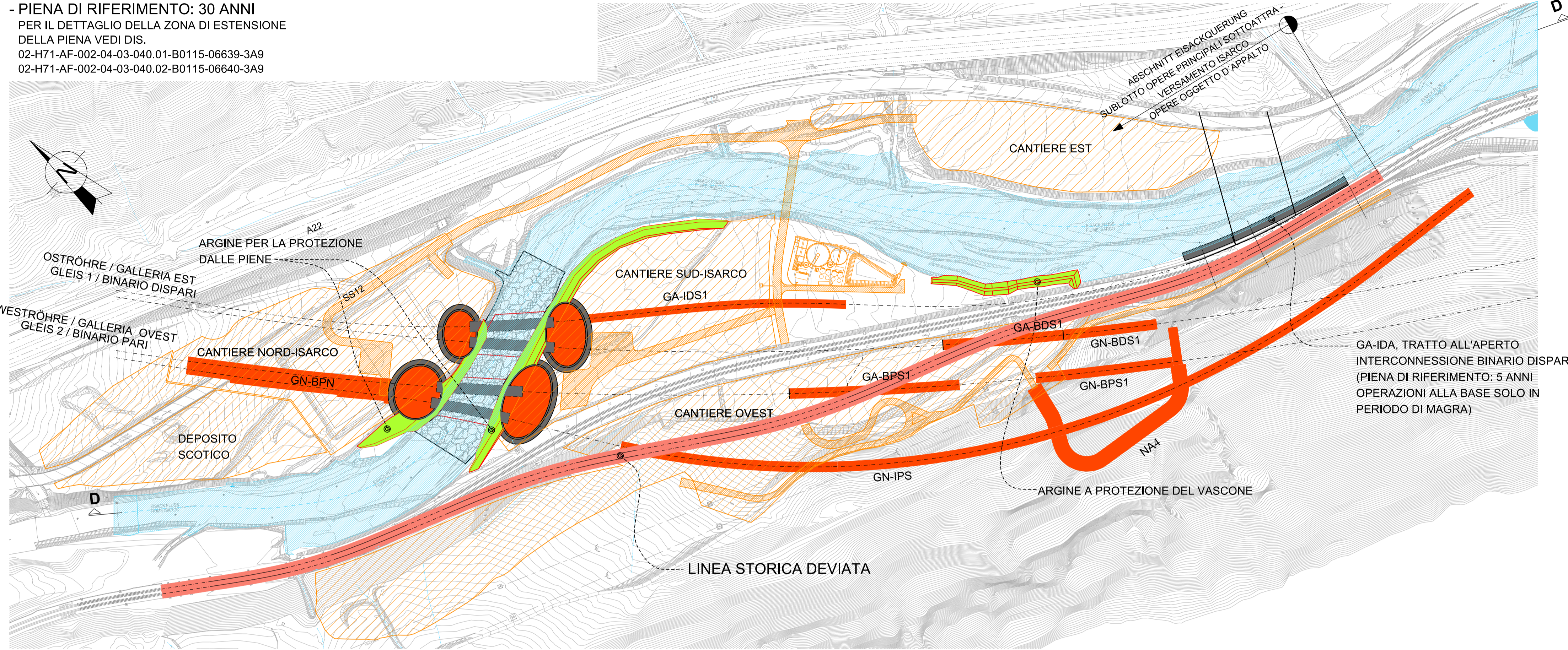


# SCENARIO 9

## FASE DI COSTRUZIONE CANTIERE PRINCIPALE

- RILEVATO DELLA LINEA STORICA IN DEMOLIZIONE O DEMOLITO PER SCAVO VASCOE
- FONDO FIUME CON PROTEZIONE SU TUTTA LA LARGHEZZA

- PIENA DI RIFERIMENTO: 30 ANNI  
 PER IL DETTAGLIO DELLA ZONA DI ESTENSIONE DELLA PIENA VEDI DIS.  
 02-H71-AF-002-04-03-040.01-B0115-06639-3A9  
 02-H71-AF-002-04-03-040.02-B0115-06640-3A9



# LEGENDA

- PIENA QUINQUENNALE
- PIENA TRENTENNALE
- PIENA CENTOCINQUATENNALE
- PORTATA DI MAGRA
- STRUTTURE IDRAULICHE IN FASE DI REALIZZAZIONE
- STRUTTURE IDRAULICHE COMPLETATE
- LAVORAZIONI (SCAVI, TRATTAMENTI JET GROUTING, ETC.) IN PROSSIMITA' DEL FIUME
- STRUTTURE PRINCIPALI
- AREE DI CANTIERE
- PISTE DI CANTIERE

### Bearbeitungsstand Stato di elaborazione

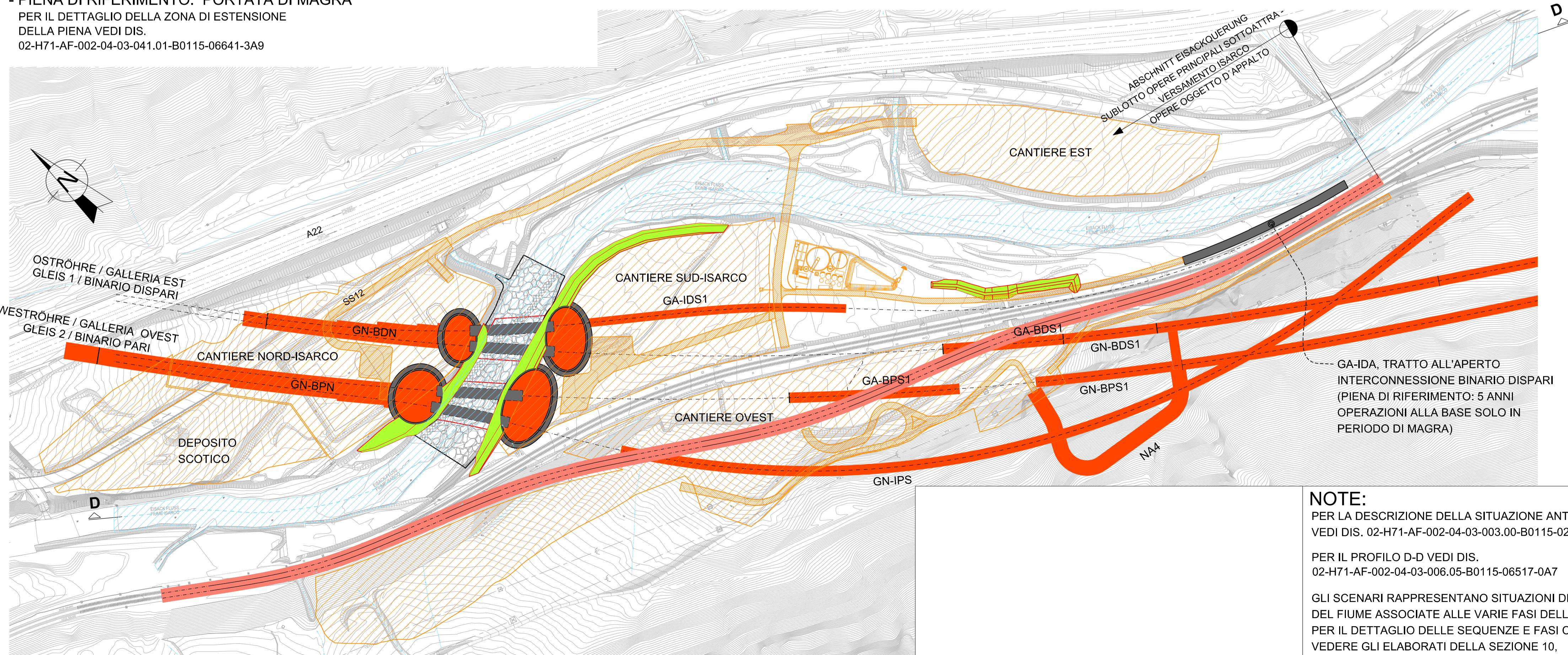
Revision / Revisione	Änderungen / Modifiche	Verantwortlicher Änderung / Responsabile modifica	Datum / Data
00	Erstversion / Prima Versione	S. Danesi	30.11.2015
01	Anmerkungen BBT vom 15.12.2015 / Osservazioni BBT del 15.12.2015	S. Danesi	14.01.2016
02			
03			
04			
05			

# SCENARIO 10

## FASE DI COSTRUZIONE CANTIERE PRINCIPALE

- OPERE DI FONDAZIONE PER IL MURO SPONDALE DEL TRATTO ALL'APERTO DELL'INTERCONNESSIONE BINARIO DISPARI (GA-IDA)

- PIENA DI RIFERIMENTO: PORTATA DI MAGRA  
 PER IL DETTAGLIO DELLA ZONA DI ESTENSIONE DELLA PIENA VEDI DIS.  
 02-H71-AF-002-04-03-041.01-B0115-06641-3A9



**NOTE:**  
 PER LA DESCRIZIONE DELLA SITUAZIONE ANTE-OPERAM VEDI DIS. 02-H71-AF-002-04-03-003.00-B0115-02051-1A6  
 PER IL PROFILO D-D VEDI DIS.  
 02-H71-AF-002-04-03-006.05-B0115-06517-0A7  
 GLI SCENARI RAPPRESENTANO SITUAZIONI DELL'IDRAULICA DEL FIUME ASSOCIATE ALLE VARIE FASI DELLA COSTRUZIONE. PER IL DETTAGLIO DELLE SEQUENZE E FASI COSTRUTTIVE VEDERE GLI ELABORATI DELLA SEZIONE 10, QUI RICHIAMATI PER PRATICITA'.




Mit Beteiligung der Europäischen Union aus dem Haushalt der Trans europäischen Verkehrsnetze finanziertes Vorhaben  
 Opera finanziata con la partecipazione dell'Unione Europea attraverso il bilancio delle reti di trasporto trans-europee

## Ausbau Eisenbahnachse München-Verona BRENNER BASISTUNNEL

Ausführungsprojekt

Potenziamento asse ferroviario Monaco - Verona  
**GALLERIA DI BASE DEL BRENNERO**  
 Progetto esecutivo

---

**Sub-Baulos Hauptbauwerke Eisackunterquerung**  
 Sublotto di costruzione Opere Principali Sottoattraversamento Isarco

Fachbereich	Settore		
Thema	04 - Idraulica ed idrologia		
Dokumentenart	Protezione dalle piene dell'Isarco		
Titel	Corografia generale		
	Titolo		
	Scenari 9 e 10		

Auftraggeber / Mandatario	ISARCO	Auftraggeber / Mandatario	STRABAG	Bearbeitung des Dokuments / Elaborazione del documento	14.01.2016	S. Danesi
Auftraggeber / Mandatario	COLLINI	Auftraggeber / Mandatario	GPingegneria	Bearbeitet / Elaborato	14.01.2016	G. Sembelloni
Auftraggeber / Mandatario	rpa	Auftraggeber / Mandatario	REMISENELL	Geprüft / Verificato	14.01.2016	N. Melstro
Auftraggeber / Mandatario	REINOLD	Auftraggeber / Mandatario	REINOLD	Freigegeben / Autorizzato	14.01.2016	A. Lombardi
Auftraggeber / Mandatario	REINOLD	Auftraggeber / Mandatario	REINOLD	Gesehen BBT / Visto BBT_RUP		

Masstab / Scala: 1:2000

Projekt-kilometer / Chilometro progetto	von / da	54+015	Bau-kilometer / Chilometro opera	von / da	xx	Status Dokument / Stato documento
	bis / a	56+100		bis / a	xx	
	bei / al			bei / al	xx	

Staat	Los	Einheit	Nummer	Fachbereich	Thema	ID Numm.	Vertrag	Nummer	Dokart	Rev.
02	H71	AF	002	04	03	004.05	B0115	06504	1A6	01

