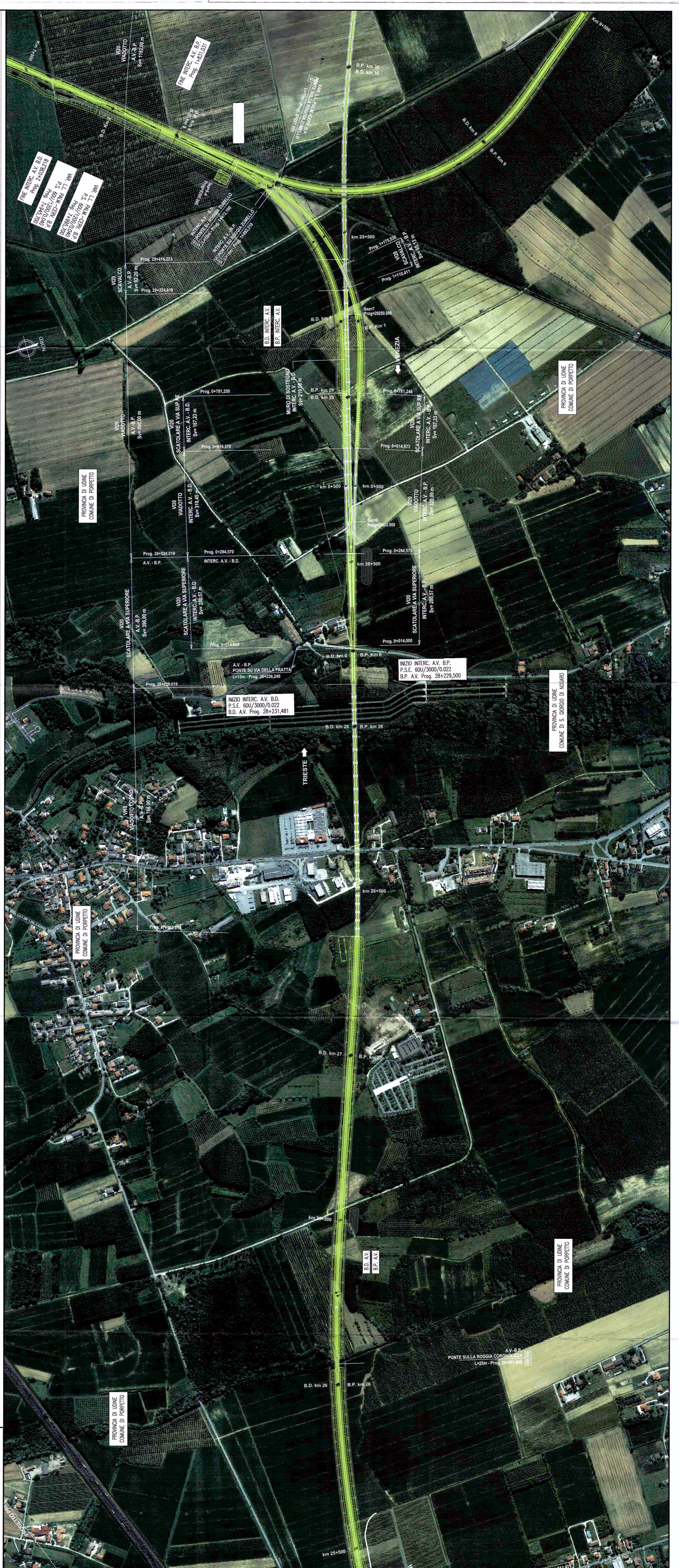
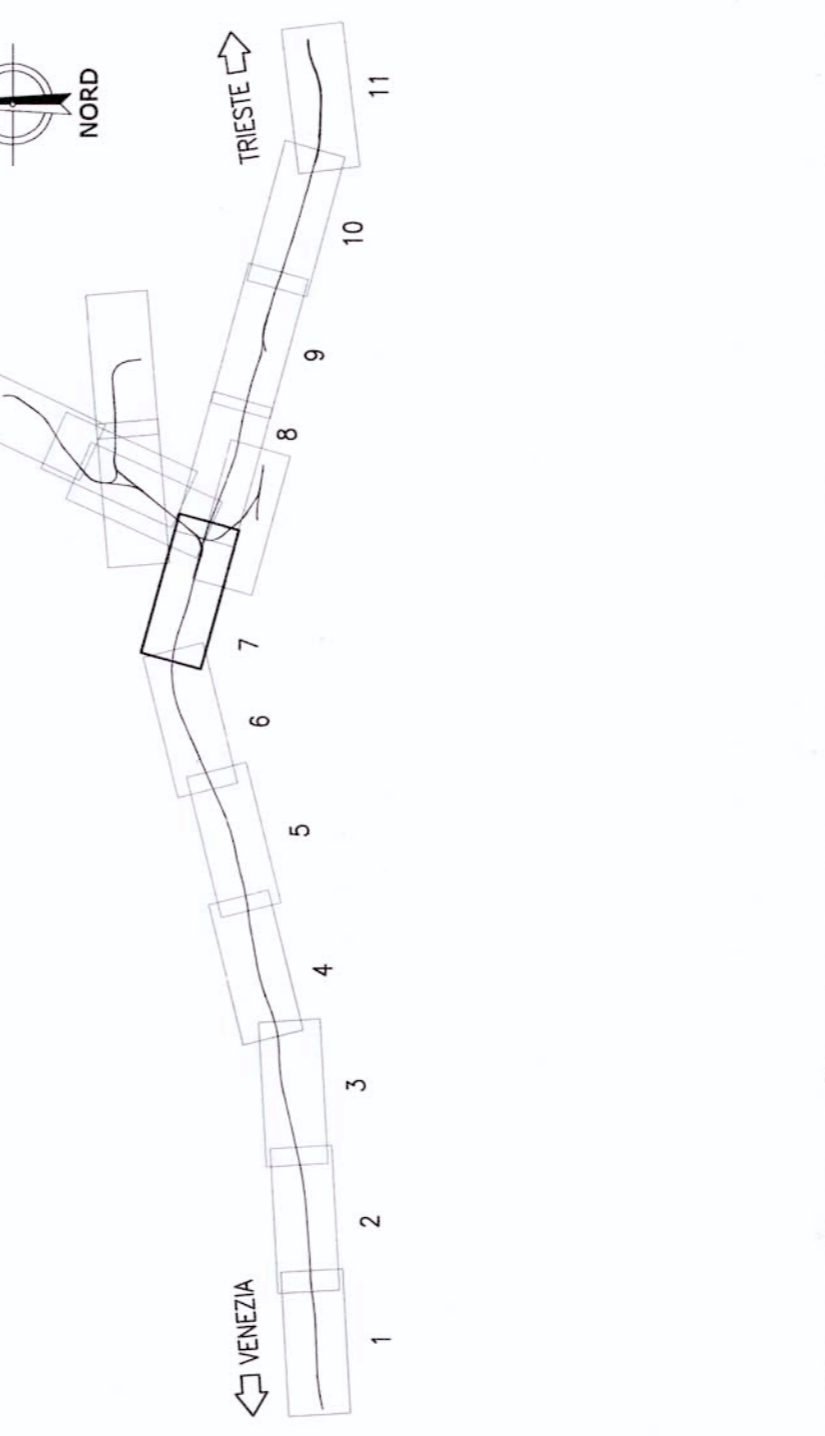


PROVINCIA	PROVINCIA DI UDINE	PROVINCIA DI UDINE	PROVINCIA DI UDINE	PROVINCIA DI UDINE	PROVINCIA DI UDINE	PROVINCIA DI UDINE	PROVINCIA DI UDINE	PROVINCIA DI UDINE	PROVINCIA DI UDINE	PROVINCIA DI UDINE
COMUNE	COMUNE DI S. GIORGIO DI NOGARO	COMUNE DI PORPETTO	COMUNE DI UDINE	COMUNE DI UDINE	COMUNE DI UDINE	COMUNE DI UDINE	COMUNE DI UDINE	COMUNE DI UDINE	COMUNE DI UDINE	COMUNE DI UDINE
LIVELLE	6892.42	4933.00	5000.00	5000.00	5000.00	5000.00	5000.00	5000.00	5000.00	5000.00
<p>SCALA QUOTE 1:500 SCALA DISTANZE 1:5000 Q.T. RIF. -10,000 mt</p>										
<p>NUMERO SEZIONI</p>										
<p>QUOTE TERRENO</p>										
<p>ETTOMETRICHE</p>										
<p>DIST. PARZIALI</p>										
<p>PROGRESSIVE</p>										
<p>ANDAMENTO PLANIMETRICO</p>										
<p>SCHEMATICO DI LINEA</p>										
<p>VELOCITA' DI PROGETTO</p>										



PROVINCIA	PROVINCIA DI UDINE	PROVINCIA DI UDINE	PROVINCIA DI UDINE	PROVINCIA DI UDINE	PROVINCIA DI UDINE	PROVINCIA DI UDINE	PROVINCIA DI UDINE	PROVINCIA DI UDINE	PROVINCIA DI UDINE	PROVINCIA DI UDINE	PROVINCIA DI UDINE	PROVINCIA DI UDINE	PROVINCIA DI UDINE	PROVINCIA DI UDINE	PROVINCIA DI UDINE	PROVINCIA DI UDINE	PROVINCIA DI UDINE	PROVINCIA DI UDINE	PROVINCIA DI UDINE	PROVINCIA DI UDINE	PROVINCIA DI UDINE	
<p>PIANTA CHIAVE</p>																						

PIANTA CHIAVE



COMITENTE: **GRUPPO FERROVIE DELLO STATO ITALIANO**

PROGETTAZIONE: **ITALFERR**

U.O.: PROGETTAZIONE LINEE, NODI E ARMAMENTO

PROGETTO PRELIMINARE

NUOVA LINEA AV/AC VENEZIA - TRIESTE
TRATTA PORTOGUARO - RONCHI DEI LEGIONARI
 Piano-Profilo su sottocentra Linee AV/AC BP
 Tav. 7/11

SCALA: **1:5.000/500**

COMMESSA LOTTO FASE ENTE TIPO DOC. OPERANDISCIPLINA Progr. REV.

L346 00 R 13 L5 IF0001 007 A

Revis. Descrizione Data Verificato Data Approvato Data Autografo Data

A **Emisione esecutiva** **11/10/2017** **11/10/2017** **11/10/2017** **11/10/2017**

PROGETTO: **L346/001/15/5000/007/007/007/007/007/007**

Aut. Min. Infrastr. e Trasporti