

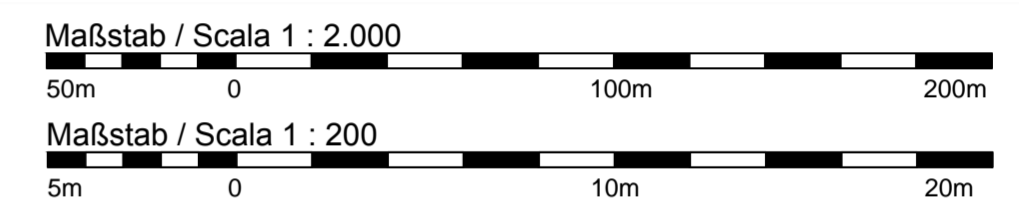
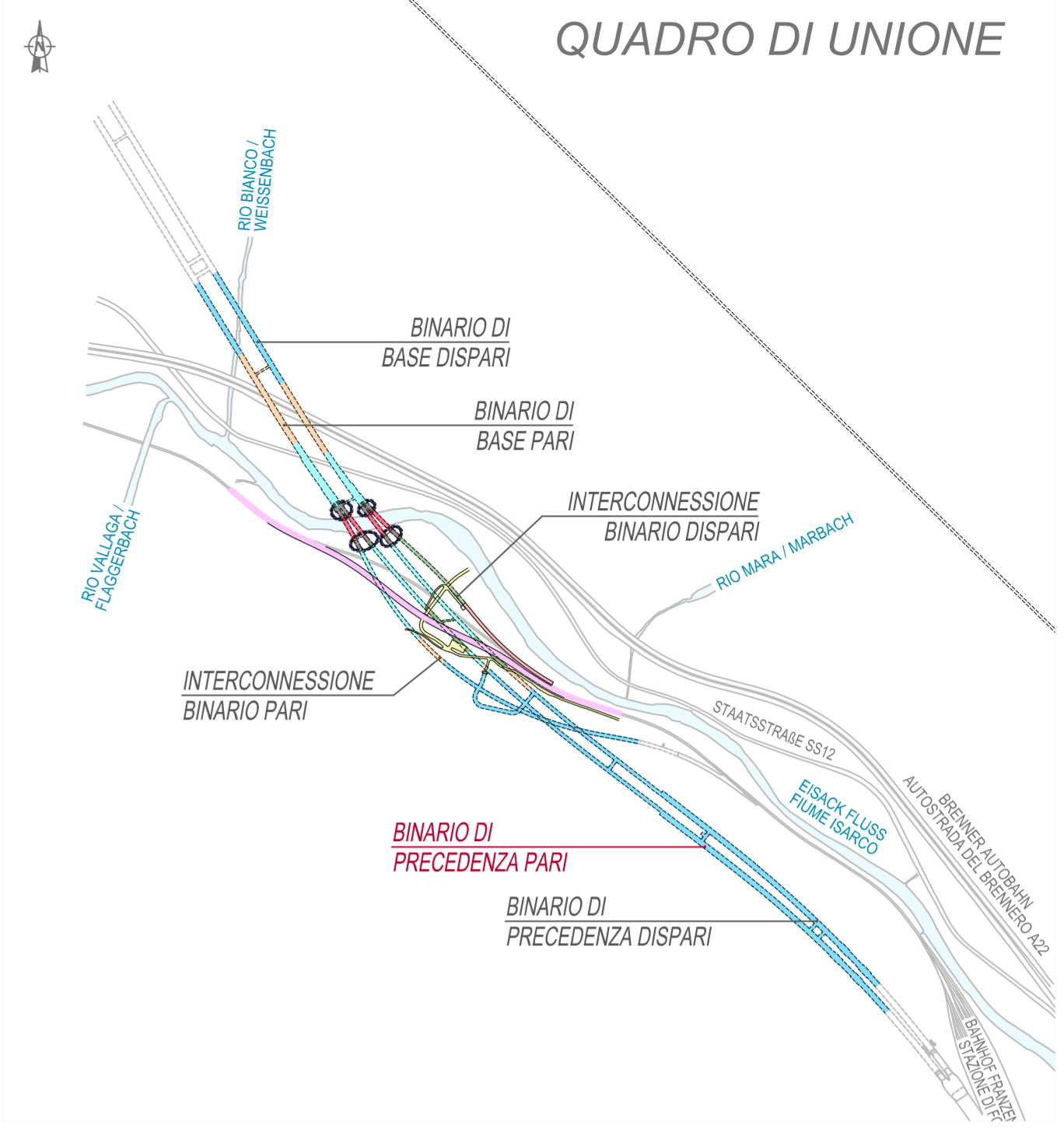
PR = 0.00 QV = 751.25  
 PR = 264.89 QV = 750.16  
 DP = 0.002  
 R = 14000.00  
 T = 11.31  
 F = 0.01

ABSCHNITT EISACKQUERUNG  
 SUBLOTTO OPERE PRINCIPALI SOTTOATTRAVERSAMENTO ISARCO  
 OPERE OGGETTO D'APPALTO

REGELPLANUNG  
 OPERE NON OGGETTO D'APPALTO

- Legende / Legenda
- Galleria naturale in roccia
  - Galleria naturale in detrito con consolidamenti in avanzamento
  - Galleria naturale attraversamento Isarco consolidamenti e congelamento in avanzamento
  - Galleria naturale in detrito con consolidamenti dall'alto
  - Galleria artificiale binario pari e dispari
  - Galleria artificiale binario interconnessione dispari
  - Manufatto di attraversamento pozzi
  - Wanne / Vascone

- Legende Abkürzungen / Legenda abbreviazioni
- BA - Bogenanfang / Inizio curva
  - BE - Bogenende / Fine curva
  - UA - Übergangsbogenanfang
  - UE - Übergangsbogenende
  - FRC - Fine raccordo clotoidico
  - ORC - Origine raccordo clotoidico
  - D - Überhöhung
  - H - Sopraelevazione
  - RC - Raccordo clotoidico
  - L - Länge Übergangsbogen
  - Ls - Länge arco di raccordo
  - TS - Tangentenschnittpunkt
  - VA - Vertice allometrico

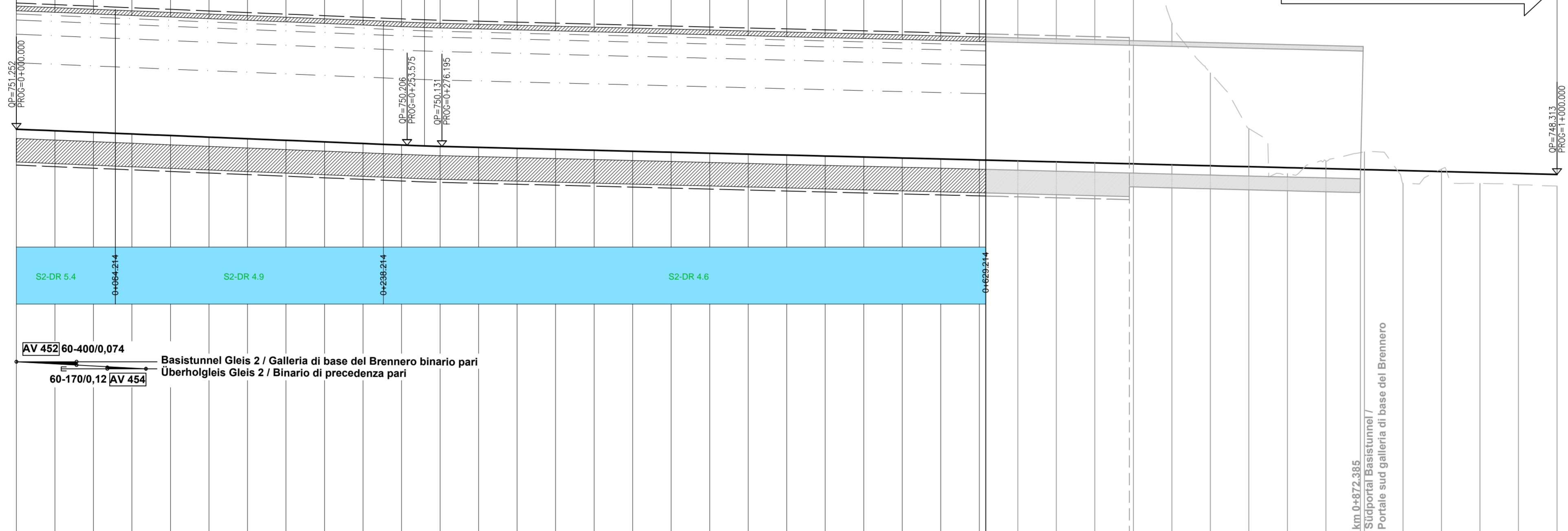


**Bearbeitungsstand**  
**Stato di elaborazione**

Revision	Revisions	Änderungen / Modifiche	Verantwortlicher / Responsabile	Datum / Data
00	Erstversion / Prima Versione		M. Rasimelli	31.07.2015
01	Aktualisierung / Aggiornamento		M. Rasimelli	06.08.2015
02				
03				
04				
05				

INNSBRUCK

FRANZENFESTE / FORTEZZA



1:200  
 1:2000  
 Q.R.=725.00 M

NUMERO SEZIONE / NUMBER ABSCHNITT	1	2	3	4	5	6	7	8	9	10	11	12	13	14	15	16	17	18	19	20	21	22	23	24	25	26	27	28	29	30	31	32	33	34	35	36	37	38	39	40	41		
Gradiente / Quota progetto (P.F.)	751.252	751.149	751.046	750.943	750.839	750.736	750.633	750.530	750.427	750.324	750.220	750.117	750.014	750.008	749.945	749.882	749.820	749.757	749.694	749.631	749.569	749.506	749.443	749.380	749.317	749.254	749.191	749.129	749.066	749.004	748.941	748.878	748.815	748.752	748.689	748.627	748.564	748.501	748.438	748.376	748.313		
Gelände / Quota terreno	831.600	842.089	849.531	843.658	848.562	847.802	856.231	858.921	851.724	857.511	858.837	857.461	861.117	862.894	861.600	872.947	875.314	872.033	867.072	862.466	846.891	838.415	827.071	813.615	800.511	793.028	792.885	791.808	783.593	775.351	767.351	758.156	754.905	751.291	748.366	749.188	749.728	748.633	747.748	748.662	747.729	747.654	747.555
ETOMETRICHE	0+000.00	0+025.00	0+050.00	0+075.00	0+100.00	0+125.00	0+150.00	0+175.00	0+200.00	0+225.00	0+250.00	0+275.00	0+300.00	0+325.00	0+350.00	0+375.00	0+400.00	0+425.00	0+450.00	0+475.00	0+500.00	0+525.00	0+550.00	0+575.00	0+600.00	0+625.00	0+650.00	0+675.00	0+700.00	0+725.00	0+750.00	0+775.00	0+800.00	0+825.00	0+850.00	0+875.00	0+900.00	0+925.00	0+950.00	0+975.00	1+000.00		
DIST. PARZIALI / ENTFERNUNGEN TEIL	25.00	25.00	25.00	25.00	25.00	25.00	25.00	25.00	25.00	25.00	25.00	25.00	25.00	25.00	25.00	25.00	25.00	25.00	25.00	25.00	25.00	25.00	25.00	25.00	25.00	25.00	25.00	25.00	25.00	25.00	25.00	25.00	25.00	25.00	25.00	25.00	25.00	25.00	25.00	25.00	25.00	25.00	25.00
Station / Progressiva	0+000.00	0+025.00	0+050.00	0+075.00	0+100.00	0+125.00	0+150.00	0+175.00	0+200.00	0+225.00	0+250.00	0+275.00	0+300.00	0+325.00	0+350.00	0+375.00	0+400.00	0+425.00	0+450.00	0+475.00	0+500.00	0+525.00	0+550.00	0+575.00	0+600.00	0+625.00	0+650.00	0+675.00	0+700.00	0+725.00	0+750.00	0+775.00	0+800.00	0+825.00	0+850.00	0+875.00	0+900.00	0+925.00	0+950.00	0+975.00	1+000.00		
Kurvenband / Andamento planimetrico	Bogen / Curva R = 2495.400 m Li / L = 1126.467 m																																										
Überhöhungsband / Andamento sopraelevazione	D / H = 10 mm																																										

Geschwindigkeitsband / Andamento velocità max (km/h)

Vmax = 60

Vmax = 60

Mit Beteiligung der Europäischen Union aus dem Haushalt der Transportsysteme Verkehrsnetzes finanziertes Vorhaben  
 Opera finanziata con la partecipazione dell'Unione Europea attraverso il bilancio delle reti di trasporto trans-europee

**BRENNER BASISTUNNEL**  
 Ausfühungsprojekt

Potenziamento asse ferroviario Monaco - Verona  
**GALLERIA DI BASE DEL BRENNERO**  
 Progetto esecutivo

**Sub-Baulos Hauptbauwerke Eisackunterquerung**  
 Sublotto di costruzione Opere Principali Sottoattraversamento Isarco

Fachbereich	05 - Streckenplanung	Settore	05 - Progettazione del tracciato
Thema	Haupttunnelsystem	Tema	Sistema della galleria principale
Dokumententart	Längsprofil	Tipo documento	Profilo longitudinale
Titel	Überholgleis 2 Längsprofil	Titolo	Profilo longitudinale binario di precedenza pari

Autoren: ISARCO, salini, impregilo, STRABAG, COLLINI, G.Pingegneria

Datum / Data: 06.08.2015

Geprüft / Verificato: 06.08.2015, D. Bonadies

Freigegeben / Autorizzato: 06.09.2015, N. Meistro

Gesehen BBT / Visto BBT: A. Lombardi

Maßstab / Scala: 1 : 2.000 / 200

Projekt-kilometer / Chilometro progetto: von / da 0+000 bis / a 0+629  
 Bau-kilometer / Chilometro opera: von / da 0+000 bis / a 0+629

Status Dokument / Stato documento: 02 H71 AF 002 05 02 004.00 B0115 00108 0A6 01