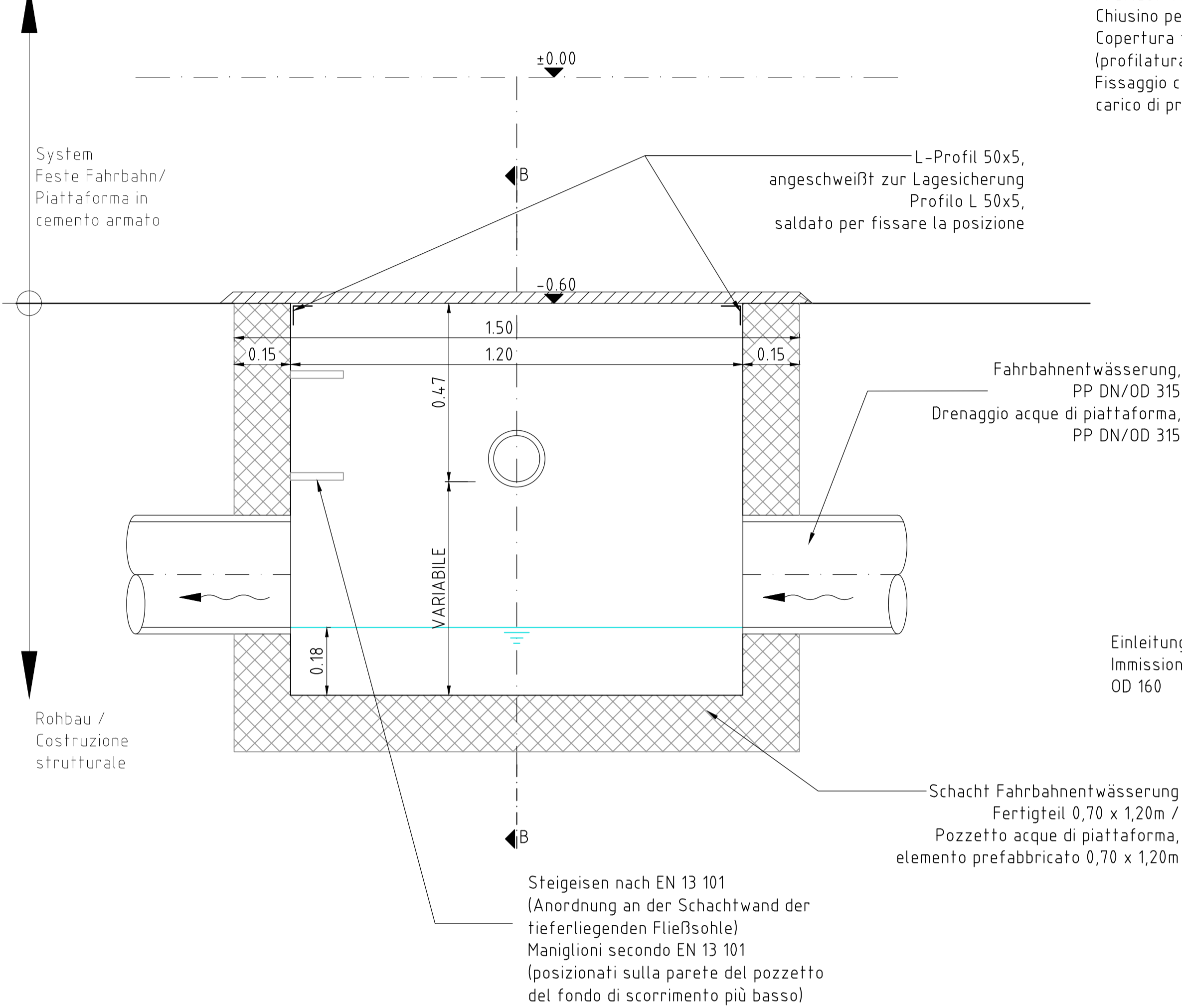


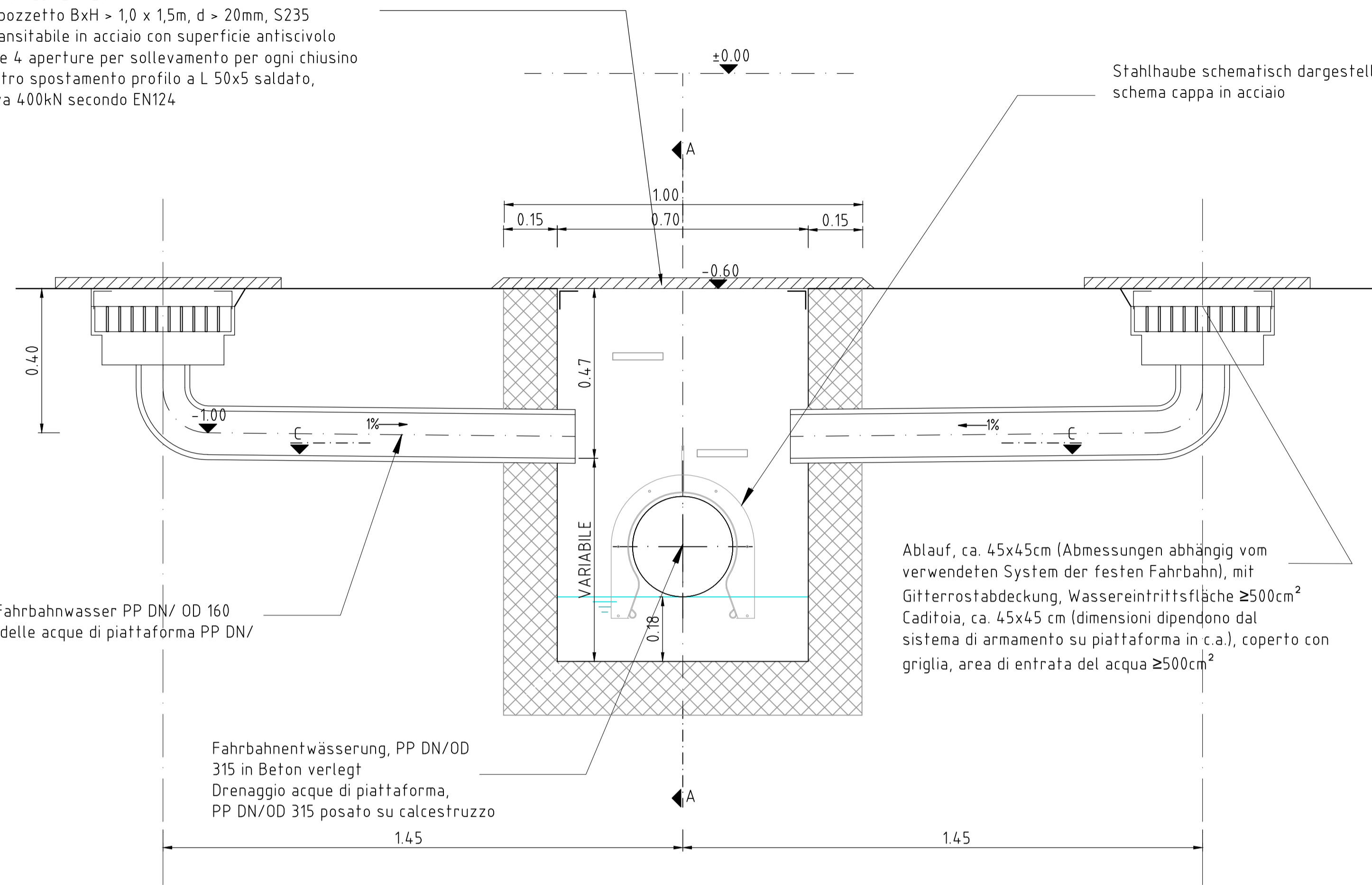
Reinigungsschacht Pozzetto per acque di piattaforma Tipo "1"

Schnitt A-A, M 1:10
Sezione A-A, Scala 1.10



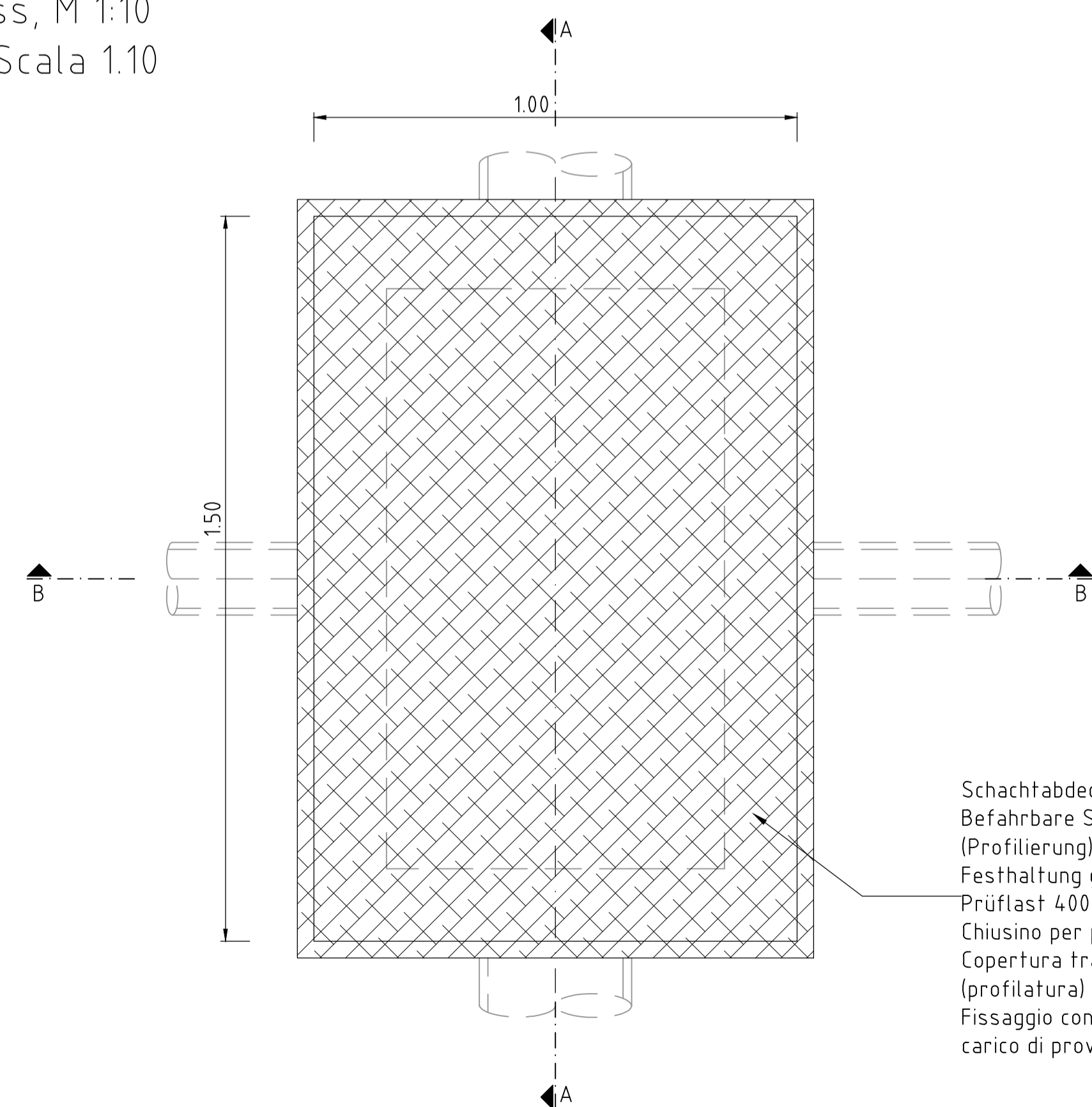
Schachtabdeckung BxH > 1,0 x 1,5m, d > 20mm, S235
Befahrbare Stahlkonstruktion mit rutschsicherer Oberfläche (Profilierung) und 4 Hebeöffnungen je Abdeckung
Festhaltung gegen Verschieben L-Profil 50x5 angeschweißt, Prüflast 400kN nach EN 124
Chiusino per pozzetto BxH > 1,0 x 1,5m, d > 20mm, S235
Copertura transitabile in acciaio con superficie antiscivolo (profilatura) e 4 aperture per sollevamento per ogni chiusino
Fissaggio contro spostamento profilo a L 50x5 saldato, carico di prova 400kN secondo EN124

Schnitt B-B, M 1:10
Sezione B-B, Scala 1.10

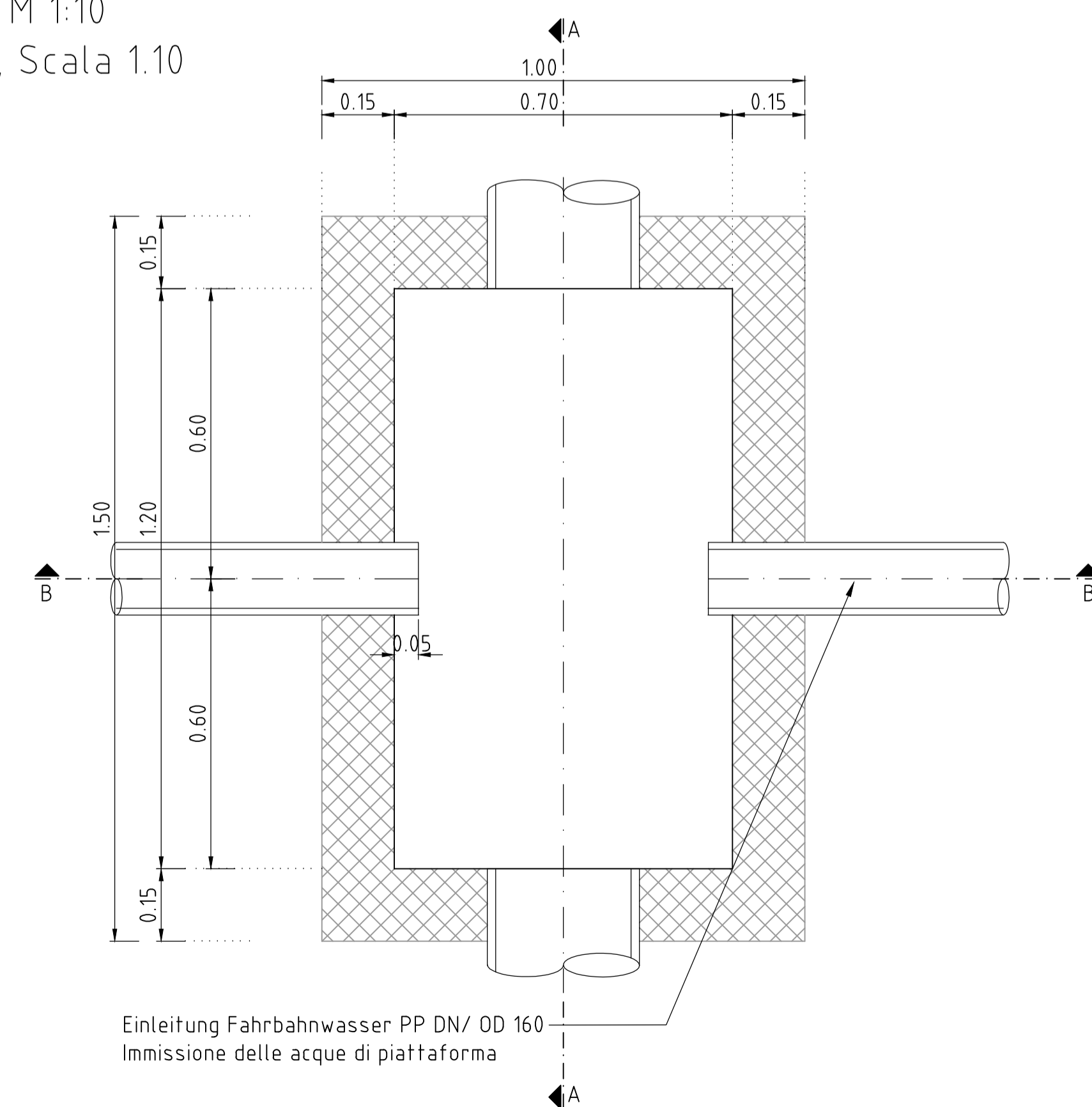


Ablauf, ca. 45x45cm (Abmessungen abhängig vom verwendeten System der festen Fahrbahn), mit Gitterrostabdeckung, Wassereintrittsfläche $\geq 500\text{cm}^2$
Caditoia, ca. 45x45 cm (dimensioni dipendono dal sistema di armamento su piattaforma in c.a.), coperto con griglia, area di entrata del acqua $\geq 500\text{cm}^2$

Grundriss, M 1:10
Pianta, Scala 1.10



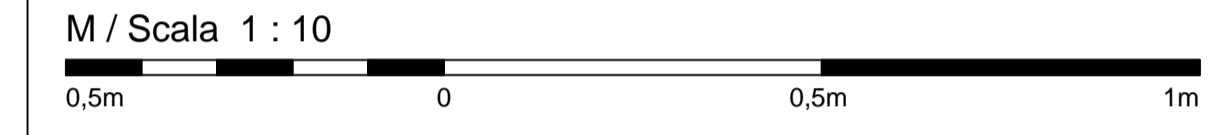
Schnitt C-C, M 1:10
Sezione C-C, Scala 1.10



Schachtabdeckung BxH > 1,0 x 1,5m, d > 20mm, S235
Befahrbare Stahlkonstruktion mit rutschsicherer Oberfläche (Profilierung) und 4 Hebeöffnungen je Abdeckung
Festhaltung gegen Verschieben L-Profil 50x5 angeschweißt, Prüflast 400kN nach EN 124
Chiusino per pozzetto BxH > 1,0 x 1,5m, d > 20mm, S235
Copertura transitabile in acciaio con superficie antiscivolo (profilatura) e 4 aperture per sollevamento per ogni chiusino
Fissaggio contro spostamento profilo a L 50x5 saldato, carico di prova 400kN secondo EN124

Anmerkungen / Annotazioni:

- Blickrichtung = Regelfahrtrichtung
Vista nel senso normale di marcia
- Bauteildicke nach statischen und konstruktiven Erfordernissen. /
Spessore dell' elemento costruttivo secondo necessità statiche e costruttive.
- Alle Leitungsenden sind mit einer Kappe zu verschließen. (Plan KSR) /
Tutte le estremità della condotta devono essere chiuse con apposito manicotto femmina. (tavola cavidotto).
- Dichte Anbindung der Rohrleitung an den Schacht nach Wahl des AN. /
Collegamento impermeabile della tubazione al pozzetto a scelta dell' Appaltatore.
- Die Stahlkonstruktion ist auf
- ein Einzelrad mit 200kN (Abmessungen 0,35x0,60m) in Anlehnung an EN 1991-2, LM1
- ein Einzelrad mit 150kN (Abmessungen 0,40x0,40m) in Anlehnung an EN 1991-2, LM2
zu bemessen sofern nicht durch den Baubetrieb bedingt eine größere Radlast maßgebend ist.
La costruzione in acciaio deve essere dimensionata per
- una singola ruota di 200kN (dimensioni 0,35x0,60m) in base alla EN 1991-2 LM1
- una singola ruota di 150kN (dimensioni 0,40x0,40m) in base alla EN 1991-2 LM2
ove non sia determinante un carico sulla ruota più elevato a causa delle attività di cantiere.



Bearbeitungsstand Stato di elaborazione			
Revision Revisione	Änderungen Modifiche	Verantwortlicher Änderung Responsabile modifica	Datum Data
00	Erstversion / Prima Versione	D. Azzaroli	06.08.2015
01	Anmerkungen BBT / Osservazioni BBT	D. Azzaroli	16.11.2015
02	Anmerkungen BBT vom 15.12.2015 / Osservazioni BBT del 15.12.2015	D. Azzaroli	14.01.2016
03			
04			
05			

Ausbau Eisenbahnachse München-Verona
BRENNER BASISTUNNEL
 Ausführungsprojekt
Potenziamento asse ferroviario Monaco - Verona
GALLERIA DI BASE DEL BRENNERO
 Progetto esecutivo

Sub-Baulos Hauptbauwerke Eisackunterquerung
Sublotto di costruzione Opere Principali Sottoattraversamento Isarco

Fachbereich 06 - Bauwerksplanung	Settore 06 - Progettazione delle opere
Thema Allgemeine Dokumente	Tema Documenti generali
Dokumentenart Konstruktive Details	Tipo documento Dettagli costruttivi
Titel Detail, Reinigungsschacht Fahrbahntwässerung - Typ 1	Titolo Dettagli, pozzetto per acque di piattaforma - Tipo

Autore/Redattore /
Vernieuwende /
Elaborazione del documento

Geprüft /
Verificato

Freigegeben /
Autorizzato

Gesehen BBT /
Visto BBT_RUP

Autore/Redattore /
Vernieuwende /
Elaborazione del documento

Geprüft /
Verificato

Freigegeben /
Autorizzato

Gesehen BBT /
Visto BBT_RUP

Massstab /
Scala 1 : 10

Projekt- kilometer / Chilometro progetto	von / da 54+015 bis / a 56+100 bei / al	Bau- kilometer / Chilometro opera	von / da 54+015 bis / a 56+100 bei / al	Status Documento / Stato documento
Staat Stato	Los Lotto	Einheit Unità	Nummer Numero	Fachbereich Settore
				Thema Tema
				ID Numm. num. ID
				Vertrag Contratto
				Nummer Codice
				Dok.art Tipo doc.
				Rev. Rev.

02 H71 AF 002 06 01 0073.00 B0115 00531 5C1 02